

ГРАФИЧЕСКОЕ ОПИСАНИЕ
местоположения границ населенных пунктов, территориальных
зон, особо охраняемых природных территорий, зон с особыми
условиями использования территории

публично сервитута для строительства линейных объектов инфраструктуры, реконструкции объектов инфраструктуры при реализации объекта «Этап 4.1. Строительство нового остановочного пункта Митьково» в рамках реализации проекта «Организация пригородно-городского пассажирского железнодорожного движения на участке Крюково-Раменское (МЦД-3)»

(наименование объекта, местоположение границ которого описано (далее - объект)

Раздел 1

Сведения об объекте

№ п/п	Характеристики объекта	Описание характеристик
1	2	3
1	Местоположение объекта	Москва
2	Площадь объекта ± величина погрешности определения площади (P ± ΔP)	100 м ² ± 3 м ²
3	Иные характеристики объекта	Публичный сервитут для строительства линейных объектов инфраструктуры, реконструкции объектов инфраструктуры при реализации объекта «Этап 4.1. Строительство нового остановочного пункта Митьково» в рамках реализации проекта «Организация пригородно-городского пассажирского железнодорожного движения на участке Крюково-Раменское (МЦД-3)» для целей, предусмотренных п.1 ч.5 ст.4 Федерального закона от 31.07.2020 №254-ФЗ. Срок публично сервитута: 10 месяцев Земельные участки, образующие зону или территорию: 77:03:0003004:25

Раздел 2

Сведения о местоположении границ объекта

1. Система координат МСК Москвы

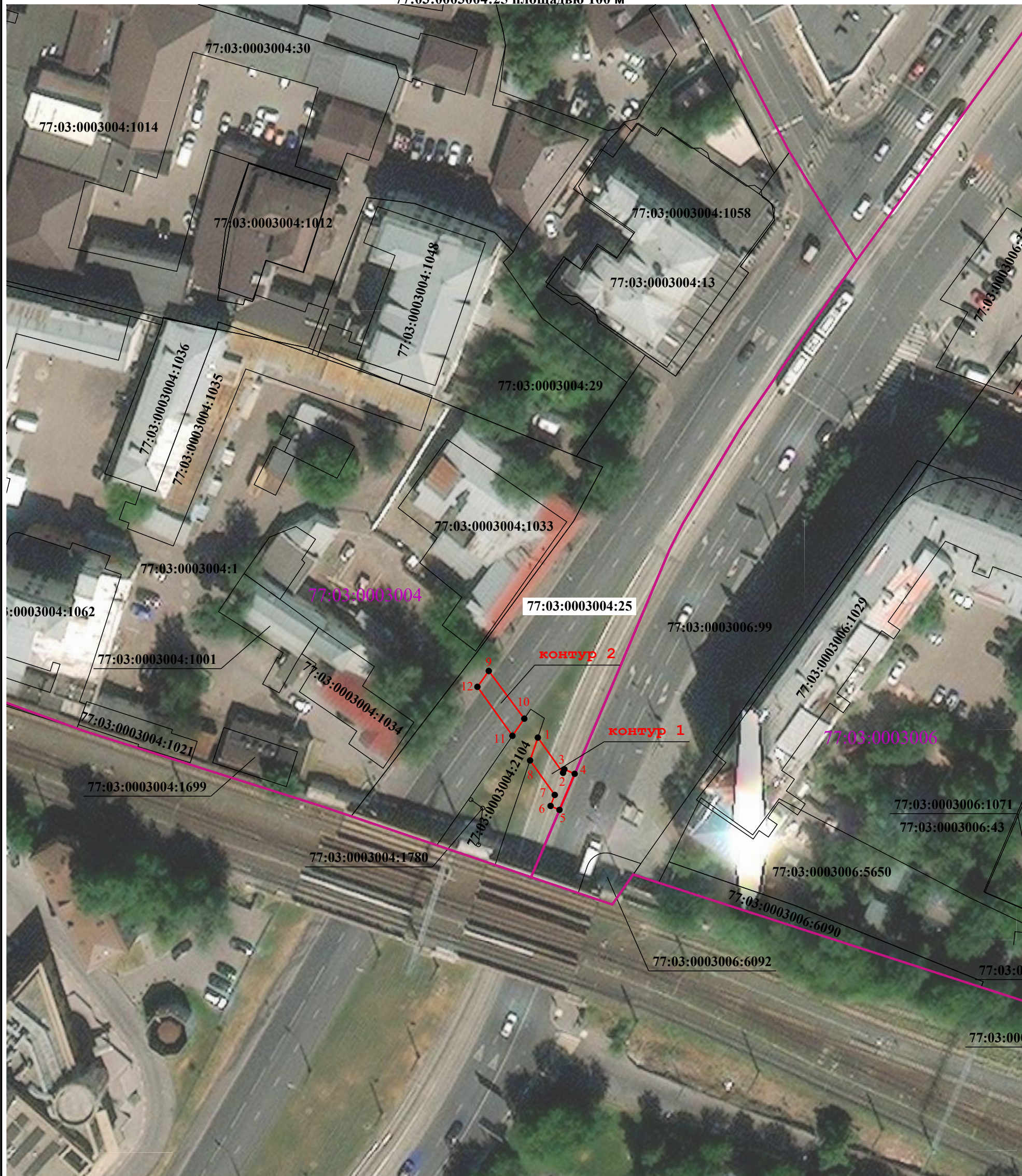
2. Сведения о характерных точках границ объекта

Обозначение характерных точек границ	Координаты, м		Метод определения координат характерной точки	Средняя квадратическая погрешность положения характерной точки (Mt), м	Описание обозначения точки на местности (при наличии)
	X	Y			
1	2	3	4	5	6
контур 1 площадью 52 кв.м.					
1	13 155,30	11 116,75	Геодезический метод	0,10	—
2	13 148,10	11 121,89		0,10	
3	13 148,84	11 122,16		0,10	
4	13 147,90	11 124,27		0,10	
5	13 140,53	11 121,16		0,10	
6	13 141,33	11 119,35		0,10	
7	13 143,59	11 120,20		0,10	
8	13 150,63	11 115,17		0,10	
1	13 155,30	11 116,75		0,10	
контур 2 площадью 48 кв.м.					
9	13 168,92	11 106,74	Геодезический метод	0,10	—
10	13 159,17	11 113,99		0,10	
11	13 155,67	11 111,57		0,10	
12	13 165,68	11 104,42		0,10	
9	13 168,92	11 106,74		0,10	
3. Сведения о характерных точках части (частей) границы объекта					
1	2	3	4	5	6
—	—	—	—	—	—

Графическое описание местоположения границ публичного сервитута

Схема расположения границ публичного сервитута

в целях строительства линейных объектов инфраструктуры, реконструкции объектов инфраструктуры при реализации объекта «Этап 4.1. Строительство нового остановочного пункта Митьково» в рамках реализации проекта «Организация пригородно-городского пассажирского железнодорожного движения на участке Крюково-Раменское (МЦД-3)», расположенного: г. Москва, на земельном участке с кадастровым номером 77:03:0003004:25 площадью 100 м²



Масштаб 1:800

Условные обозначения:



- проектные границы публичного сервитута



- характерные точки границы публичного сервитута



- границы земельных участков, сведения о которых содержатся в ЕГРН



- границы кадастрового квартала

77:03:0003006

- обозначение кадастрового квартала