



МИНИСТЕРСТВО ТРАНСПОРТА РОССИЙСКОЙ ФЕДЕРАЦИИ

ФЕДЕРАЛЬНОЕ АГЕНТСТВО ЖЕЛЕЗНОДОРОЖНОГО ТРАНСПОРТА
(РОСЖЕЛДОР)

РАСПОРЯЖЕНИЕ

07 декабря 2023г.

Москва

№ АВ-746-р

Об установлении публичного сервитута в интересах открытого акционерного общества «Российские железные дороги»

В соответствии с Земельным кодексом Российской Федерации, статьей 4 Федерального закона от 31.07.2020 № 254-ФЗ «Об особенностях регулирования отдельных отношений в целях модернизации и расширения магистральной инфраструктуры и о внесении изменений в отдельные законодательные акты Российской Федерации», пунктом 5.3.18 (3) Положения о Федеральном агентстве железнодорожного транспорта, утвержденного постановлением Правительства Российской Федерации от 30.07.2004 № 397, и на основании ходатайства открытого акционерного общества «Российские железные дороги», поступившего письмом Дирекции по строительству сетей связи – филиала ОАО «РЖД» от 02.10.2023 № ИСХ-15461/ДКСС:

1. Установить публичный сервитут площадью 295 кв.м на срок 26 месяцев в интересах ОАО «РЖД» (ОГРН 1037739877295, ИНН 7708503727) в отношении земельного участка с кадастровым номером 27:04:0101007:772 и адресным ориентиром: Хабаровский край, Ванинский район, на межселенной территории Ванинского района, на правом берегу р. Мучке.

2. Срок, в течение которого использование земельного участка (его части) и (или) расположенного на нем объекта недвижимости в соответствии с их разрешенным использованием будет невозможно или существенно затруднено (при возникновении таких обстоятельств), составляет не более 4 месяцев.

3. Утвердить границы публичного сервитута общей площадью 295 кв.м согласно прилагаемому графическому описанию местоположения границ публичного сервитута и перечням координат характерных точек вышеуказанных границ, являющихся неотъемлемой частью настоящего распоряжения (приложение № 1).

4. Владелец публичного сервитута (ОАО «РЖД») при осуществлении деятельности, для обеспечения которой испрашивается публичный сервитут, обязан

учитывать ранее установленные ограничения (обременения) в использовании объекта недвижимости.

5. Владелец публичного сервитута (ОАО «РЖД») обязан привести земельный участок в состояние, пригодное для использования в соответствии с его видом разрешенного использования в срок не позднее чем 3 месяца после завершения деятельности, для осуществления которой был установлен публичный сервитут.

6. Публичный сервитут устанавливается в целях обеспечения строительства, реконструкции объектов инфраструктуры при реализации объекта: «Развитие Ванинско-Совгаванского железнодорожного узла» на основании документации по планировке территории (проекта планировки территории и проекта межевания территории), утвержденной распоряжением Федерального агентства железнодорожного транспорта от 30.10.2020 № ЭБ-376-р (с изменениями от 27.06.2023 № АБ-402-р).

7. Управлению земельно-имущественных отношений и правовой деятельности Федерального агентства железнодорожного транспорта:

1) направить в соответствии с Федеральным законом от 13.07.2015 № 218-ФЗ «О государственной регистрации недвижимости» копию настоящего распоряжения в филиал ППК «Роскадастр» по Хабаровскому краю;

2) направить копию настоящего распоряжения в ОАО «РЖД»;

3) обеспечить размещение настоящего распоряжения на официальном сайте Федерального агентства железнодорожного транспорта в информационно-коммуникационной сети «Интернет».

Заместитель руководителя



А.С. Батюк

ГРАФИЧЕСКОЕ ОПИСАНИЕ МЕСТОПОЛОЖЕНИЯ
ГРАНИЦ ПУБЛИЧНОГО СЕРВИТУТА
ДЛЯ ОБЕСПЕЧЕНИЯ СТРОИТЕЛЬСТВА, РЕКОНСТРУКЦИИ ОБЪЕКТОВ
ИНФРАСТРУКТУРЫ ПРИ РЕАЛИЗАЦИИ ОБЪЕКТА «РАЗВИТИЕ ВАНИНСКО-
СОВГАНСКОГО ЖЕЛЕЗНОДОРОЖНОГО УЗЛА» В ГРАНИЦАХ
ЗЕМЕЛЬНОГО УЧАСТКА С КАДАСТРОВЫМ НОМЕРОМ 27:04:0101007:772
(УЧАСТОК 1 ПЛОЩАДЬЮ 176 КВ.М., УЧАСТОК 2 ПЛОЩАДЬЮ 119 КВ.М.)
(наименование объекта, местоположение границ которого описано (далее - объект))

Раздел 1

Сведения об объекте		
№ п/п	Характеристики объекта	Описание характеристик
1	2	3
1	Местоположение объекта	Хабаровский край, Ванинский район, на межселенной территории Ванинского района, на правом берегу р. Мучке
2	Площадь объекта ± величина погрешности определения площади ($P \pm \Delta P$)	295±30 кв.м
3	Иные характеристики объекта	<p>Публичный сервитут в границах земельного участка с кадастровым номером 27:04:0101007:772</p> <p>Категория земельного участка с кадастровым номером 27:04:0101007:772, в отношении которого устанавливается публичный сервитут - земли промышленности, энергетики, транспорта, связи, радиовещания, телевидения, информатики, земли для обеспечения космической деятельности, земли обороны, безопасности и земли иного специального назначения. Вид разрешенного использования земельного участка - земельные участки для размещения производственных и административных зданий, строений, сооружений и обслуживающих их объектов, в целях обеспечения деятельности организаций и (или) эксплуатации объектов промышленности.</p> <p>Публичный сервитут устанавливается для обеспечения строительства, реконструкции объектов инфраструктуры, для целей предусмотренных п.2 ч.5 ст.4 Федерального закона от 31.07.2020 г. № 254-ФЗ.</p> <p>Публичный сервитут устанавливается сроком на 26 месяцев. Общий срок выполнения работ в соответствии с проектом организации строительства 4 месяца. Планируемая дата начала работ 01.11.2023г. Планируемая дата окончания работ 29.02.2024г.</p>

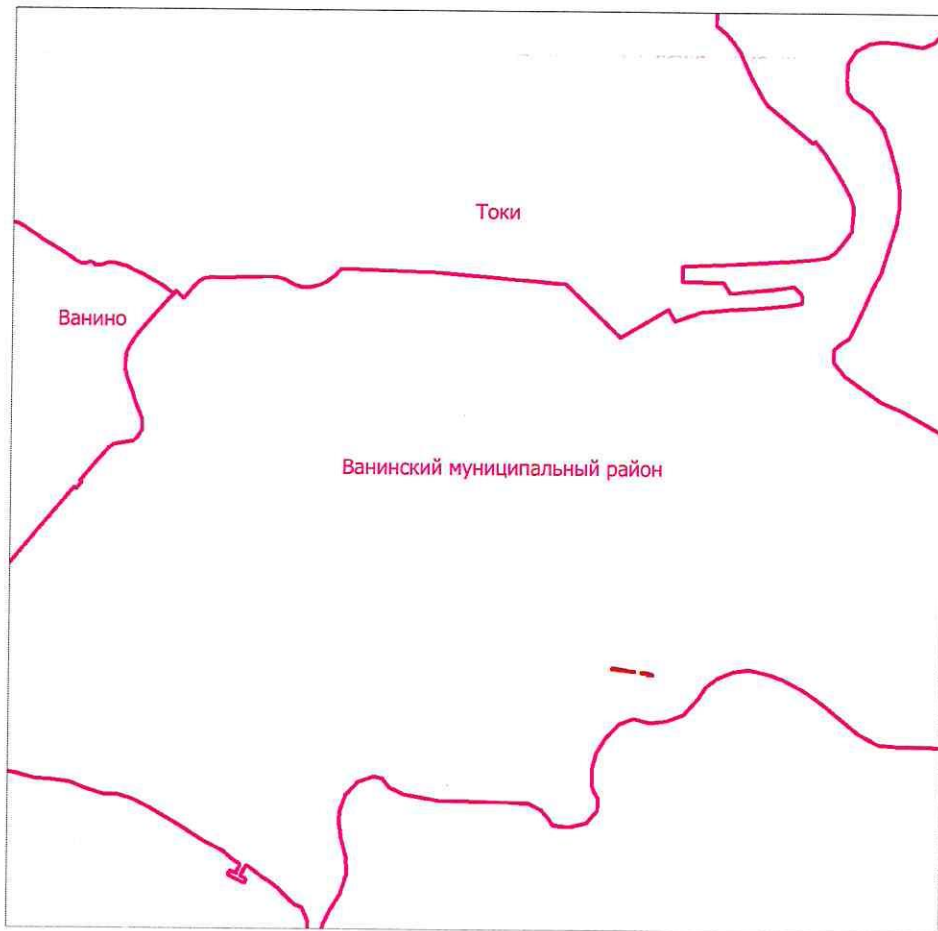
Раздел 2

Сведения о местоположении границ объекта					
1. Система координат		<u>МСК-27, зона 4</u>			
2. Сведения о характерных точках границ объекта					
Обозначение характерных точек границ	Координаты, м		Метод определения координат характерной точки	Средняя квадратическая погрешность положения характерной точки (М), м	Описание обозначения точки на местности (при наличии)
	X	Y			
1	2	3	4	5	6
Участок 1 (площадь 176 кв.м.)					
1	523956.12	4343766.56	Картометрический метод	0.50	-
2	523954.36	4343766.51	Картометрический метод	0.50	-
3	523964.48	4343684.58	Картометрический метод	0.50	-
4	523967.76	4343685.23	Картометрический метод	0.50	-
5	523 59.85	4343736.85	Картометрический метод	0.50	-
6	523958.23	4343742.99	Картометрический метод	0.50	-
1	523956.12	4343766.56	Картометрический метод	0.50	-
Участок 2 (площадь 119 кв.м.)					
7	523942.57	4343832.50	Картометрический метод	0.50	-
8	523943.94	343812.41	Картометрический метод	0.50	-
9	523948.72	4343812.32	Картометрический метод	0.50	-
10	523951.49	4343789.99	Картометрический метод	0.50	-
11	523951.32	4343801.38	Картометрический метод	0.50	-
12	523951.67	4343813.83	Картометрический метод	0.50	-
13	523946.51	4343825.41	Картометрический метод	0.50	-
7	523942.57	4343832.50	Картометрический метод	0.50	-
3. Сведения о характерных точках части (частей) границы объекта					
Часть № 1					
-	-	-	-	-	-
-	-	-	-	-	-
Часть № 2					
-	-	-	-	-	-
-	-	-	-	-	-
Часть №					
-	-	-	-	-	-
-	-	-	-	-	-

Раздел 4

Схема расположения границ публичного сервитута

для обеспечения строительства, реконструкции объектов инфраструктуры при реализации объекта «Развитие Ванинско–Совгаванского железнодорожного узла» в границах земельного участка с кадастровым номером 27:04:0101007:772 (участок 1 площадью 176 кв.м., участок 2 площадью 119 кв.м.)



Используемые условные знаки и обозначения:



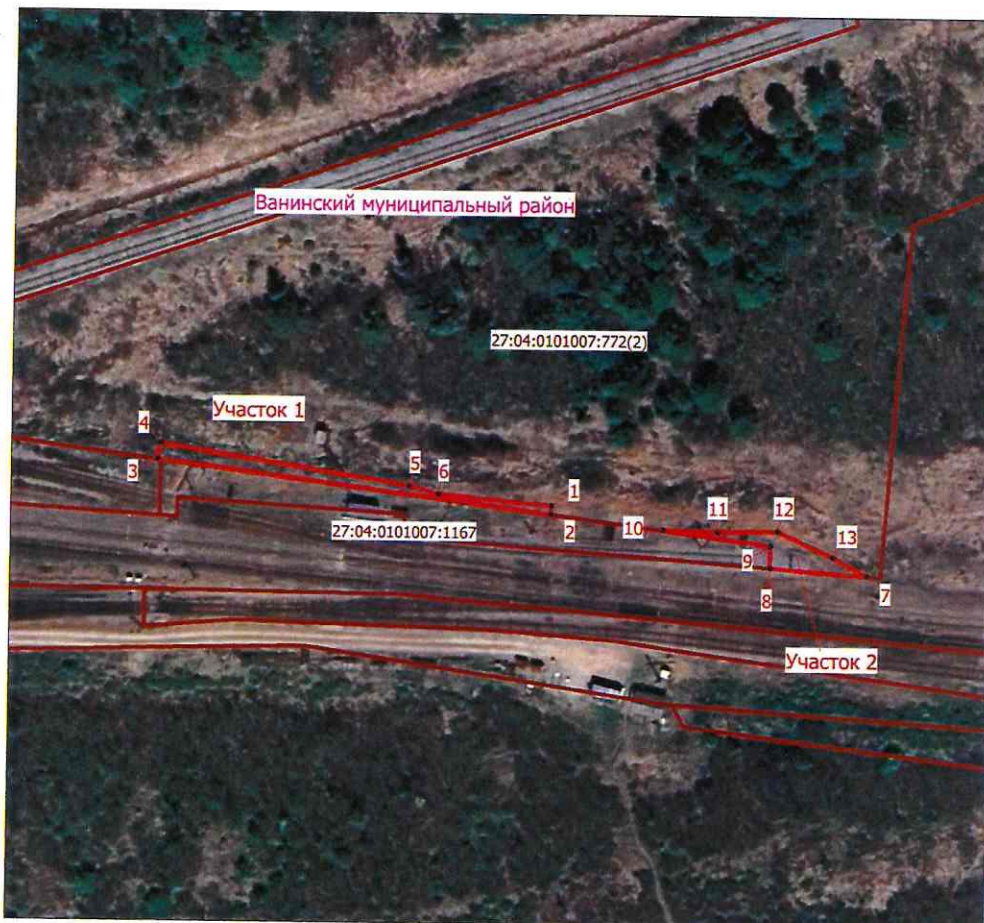


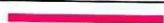
	граница публичного сервитута, устанавливаемая на период проведения работ
	граница населенного пункта, муниципального образования

Схема расположения границ публичного сервитута
 для обеспечения строительства, реконструкции объектов инфраструктуры при реализации объек-
 та «Развитие Ванинско–Совгаванского железнодорожного узла» в границах земельного участка с
 кадастровым номером 27:04:0101007:772 (участок 1 площадью 176 кв.м., участок 2 площадью
 119 кв.м.)



Масштаб 1:1500

Используемые условные знаки и обозначения:	
	граница публичного сервитута, устанавливаемая на период проведения работ
	земельные участки, сведения о которых внесены в ЕГРН
	граница населенного пункта, муниципального образования
27:04:0101007	номер кадастрового квартала
27:04:0101007:772	номер земельного участка, сведения о котором внесены в ЕГРН