

**ГРАФИЧЕСКОЕ ОПИСАНИЕ**  
**местоположения границ населенных пунктов, территориальных**  
**зон, особо охраняемых природных территорий, зон с особыми**  
**условиями использования территории**  
*публичного сервитута для обеспечения строительства, реконструкции объектов*  
*инфраструктуры при реализации объекта «Этап 26. Реконструкция тяговой подстанции*  
*Панки» в рамках реализации проекта «Организация пригородно-городского пассажирского*  
*железнодорожного движения на участке Крюково-Раменское (МЦД-3)»*

(наименование объекта, местоположение границ которого описано (далее - объект))

**Раздел 1**

<b>Сведения об объекте</b>		
<b>№ п/п</b>	<b>Характеристики объекта</b>	<b>Описание характеристик</b>
<b>1</b>	<b>2</b>	<b>3</b>
1	Местоположение объекта	Московская область, Люберцы г
2	Площадь объекта ± величина погрешности определения площади (P ± ΔP)	62 м <sup>2</sup> ± 3 м <sup>2</sup>
3	Иные характеристики объекта	Публичный сервитут для обеспечения строительства, реконструкции объектов инфраструктуры при реализации объекта «Этап 26. Реконструкция тяговой подстанции Панки» в рамках реализации проекта «Организация пригородно-городского пассажирского железнодорожного движения на участке Крюково-Раменское (МЦД-3)» для целей, предусмотренных п.2 ч.5 ст.4 Федерального закона от 31.07.2020 №254-ФЗ. Срок публичного сервитута: 8 месяцев Земельные участки, образующие зону или территорию: 50:22:0010303:2642

**Раздел 2**

**Сведения о местоположении границ объекта**

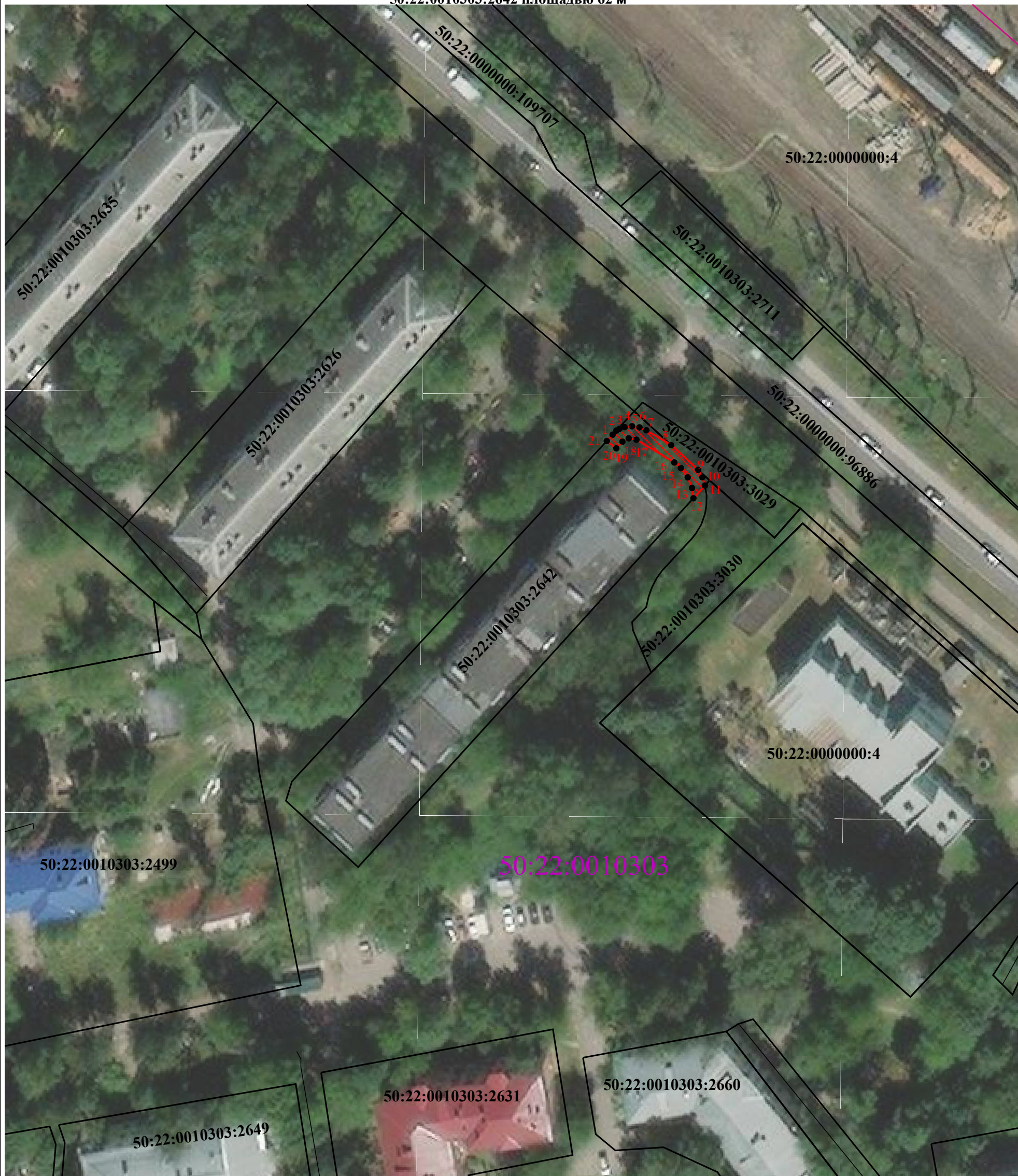
<b>1. Система координат</b> МСК-50, зона 2					
<b>2. Сведения о характерных точках границ объекта</b>					
Обозначение характерных точек границ	Координаты, м		Метод определения координат характерной точки	Средняя квадратическая погрешность положения характерной точки (Mt), м	Описание обозначения точки на местности (при наличии)
	X	Y			
<b>1</b>	<b>2</b>	<b>3</b>	<b>4</b>	<b>5</b>	<b>6</b>
1	458 356,48	2 215 436,34	Аналитический метод	0,10	—
2	458 357,31	2 215 437,11		0,10	
3	458 357,66	2 215 437,71		0,10	
4	458 358,03	2 215 438,80		0,10	
5	458 358,20	2 215 440,32		0,10	
6	458 357,98	2 215 441,83		0,10	
7	458 357,38	2 215 443,24		0,10	
8	458 354,34	2 215 448,30		0,10	
9	458 349,29	2 215 453,80		0,10	
10	458 347,78	2 215 454,66		0,10	
11	458 346,09	2 215 455,19		0,10	
12	458 343,49	2 215 452,83		0,10	
13	458 345,59	2 215 452,55		0,10	
14	458 347,76	2 215 451,67		0,10	
15	458 349,65	2 215 450,28		0,10	
16	458 350,80	2 215 448,95		0,10	
17	458 355,46	2 215 441,20		0,10	
18	458 355,74	2 215 439,63		0,10	
19	458 355,05	2 215 438,35		0,10	
20	458 353,69	2 215 437,10		0,10	
21	458 355,19	2 215 435,15		0,10	
1	458 356,48	2 215 436,34		0,10	
<b>3. Сведения о характерных точках части (частей) границы объекта</b>					
<b>1</b>	<b>2</b>	<b>3</b>	<b>4</b>	<b>5</b>	<b>6</b>
—	—	—	—	—	—



Графическое описание местоположения границ публичного сервитута





Схема расположения границ публичного сервитута

в целях обеспечения строительства, реконструкции объектов инфраструктуры при реализации объекта «Этап 26. Реконструкция тяговой подстанции Панки» в рамках реализации проекта «Организация пригородно-городского пассажирского железнодорожного движения на участке Крюково-Раменское (МЦД-3)», расположенного: Московская область, г. Люберцы, на земельном участке с кадастровым номером 50:22:0010303:2642 площадью 62 м<sup>2</sup>



Масштаб 1:800

Условные обозначения:

-  - проектные границы публичного сервитута
-  - характерные точки границы публичного сервитута
-  - границы земельных участков, сведения о которых содержатся в ЕГРН
-  - границы кадастрового квартала
- 50:22:0010303 - обозначение кадастрового квартала