

ГРАФИЧЕСКОЕ ОПИСАНИЕ

местоположения границ населенных пунктов, территориальных
зон, особо охраняемых природных территорий, зон с особыми
условиями использования территории

*публичного сервитута в целях строительства линейных объектов инфраструктуры, реконструкции
объектов инфраструктуры при реализации объекта «Этап 3. Развитие конечной станции оборота
Раменское» в рамках инвестиционного проекта «Организация пригородно-городского пассажирского
железнодорожного движения на участке Крюково-Раменское (МЦД-3)»*

(наименование объекта, местоположение границ которого описано (далее - объект))

Раздел 1

Сведения об объекте

№ п/п	Характеристики объекта	Описание характеристик
1	2	3
1	Местоположение объекта	Московская область, Раменское г
2	Площадь объекта ± величина погрешности определения площади (P ± ΔP)	135 м ² ± 4 м ²
3	Иные характеристики объекта	Публичный сервитут в целях строительства линейных объектов инфраструктуры, реконструкции объектов инфраструктуры при реализации объекта «Этап 3. Развитие конечной станции оборота Раменское» в рамках инвестиционного проекта «Организация пригородно-городского пассажирского железнодорожного движения на участке Крюково-Раменское (МЦД-3)» для целей, предусмотренных п.1 ч.5 ст.4 Федерального закона от 31.07.2020 №254-ФЗ. Срок публичного сервитута: 25 месяцев

Раздел 2

Сведения о местоположении границ объекта

1. Система координат МСК-50, зона 2

2. Сведения о характерных точках границ объекта

Обозначение характерных точек границ	Координаты, м		Метод определения координат характерной точки	Средняя квадратическая погрешность положения характерной точки (Mt), м	Описание обозначения точки на местности (при наличии)
	X	Y			
1	2	3	4	5	6
1	444 905,64	2 237 814,24	Аналитический метод	0,10	—
2	444 908,46	2 237 825,52		0,10	
3	444 903,20	2 237 833,50		0,10	
4	444 901,74	2 237 832,59		0,10	
5	444 896,56	2 237 828,57		0,10	
1	444 905,64	2 237 814,24		0,10	

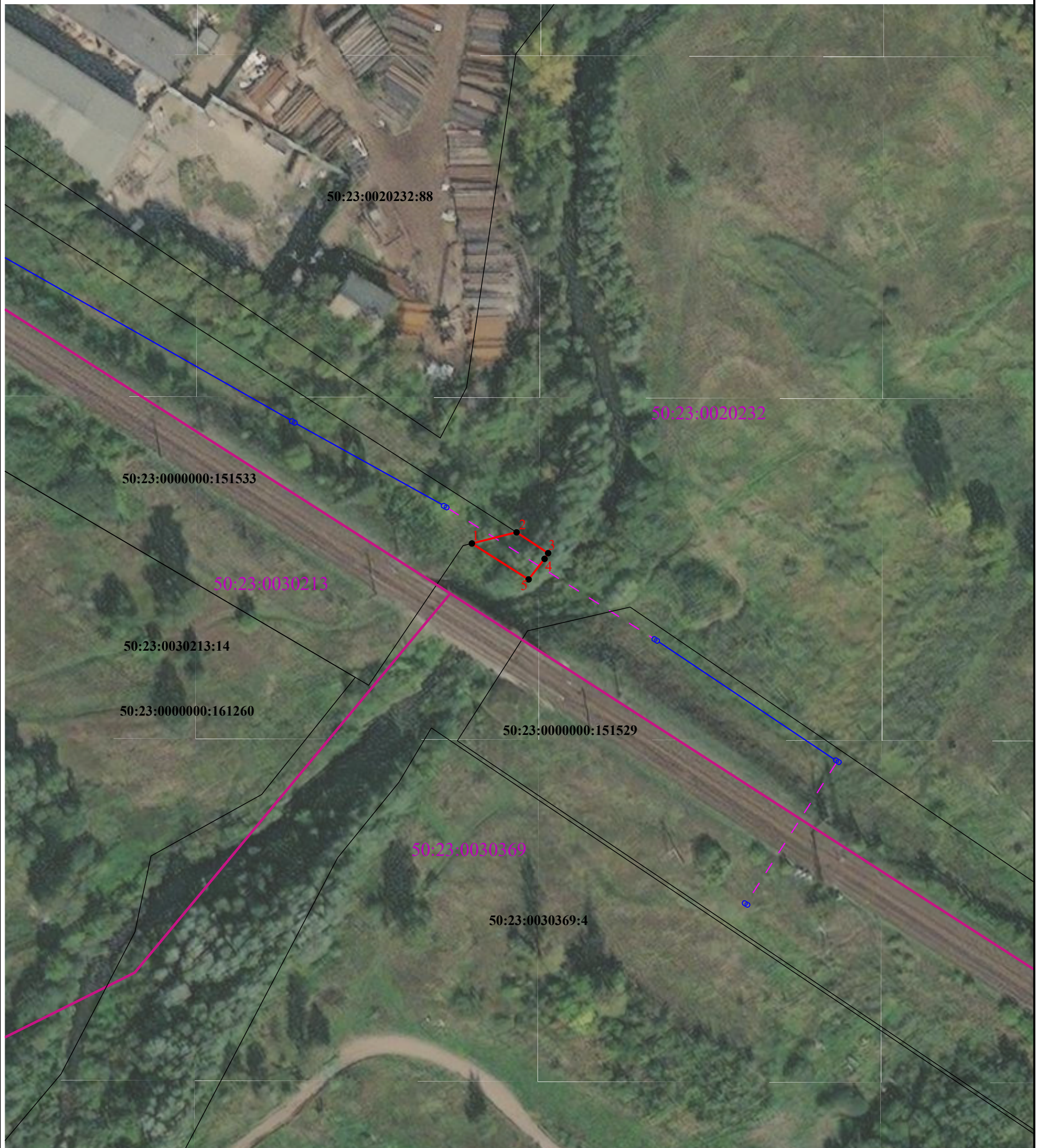
3. Сведения о характерных точках части (частей) границы объекта

1	2	3	4	5	6
—	—	—	—	—	—

Графическое описание местоположения границ публичного сервитута





Схема расположения границ публичного сервитута

в целях строительства линейных объектов инфраструктуры, реконструкции объектов инфраструктуры при реализации объекта «Этап 3. Развитие конечной станции оборота Раменское» в рамках инвестиционного проекта «Организация пригородно-городского пассажирского железнодорожного движения на участке Крюково-Раменское (МЦД-3)», расположенного: Московская область, г. Раменское, в границах кадастрового квартала 50:23:0020232 площадью 135 кв.м.



Масштаб 1:1 000

Условные обозначения:

-  - проектные границы публичного сервитута
-  - характерные точки границы публичного сервитута
-  - границы земельных участков, сведения о которых содержатся в ЕГРН
-  - проектируемые сети ССБ

50:23:0020232 - обозначение кадастрового квартала

ГРАФИЧЕСКОЕ ОПИСАНИЕ

местоположения границ населенных пунктов, территориальных
зон, особо охраняемых природных территорий, зон с особыми
условиями использования территории

*публичного сервитута в целях строительства линейных объектов инфраструктуры, реконструкции
объектов инфраструктуры при реализации объекта «Этап 3. Развитие конечной станции оборота
Раменское» в рамках инвестиционного проекта «Организация пригородно-городского пассажирского
железнодорожного движения на участке Крюково-Раменское (МЦД-3)»*

(наименование объекта, местоположение границ которого описано (далее - объект)

Раздел 1

Сведения об объекте

№ п/п	Характеристики объекта	Описание характеристик
1	2	3
1	Местоположение объекта	Московская область, Раменское г
2	Площадь объекта ± величина погрешности определения площади (P ± ΔP)	24 м ² ± 2 м ²
3	Иные характеристики объекта	Публичный сервитут в целях строительства линейных объектов инфраструктуры, реконструкции объектов инфраструктуры при реализации объекта «Этап 3. Развитие конечной станции оборота Раменское» в рамках инвестиционного проекта «Организация пригородно-городского пассажирского железнодорожного движения на участке Крюково-Раменское (МЦД-3) для целей, предусмотренных п.1 ч.5 ст.4 Федерального закона от 31.07.2020 №254-ФЗ. Срок публичного сервитута: 25 месяцев

Раздел 2

Сведения о местоположении границ объекта

1. Система координат МСК-50, зона 2					
2. Сведения о характерных точках границ объекта					
Обозначение характерных точек границ	Координаты, м		Метод определения координат характерной точки	Средняя квадратическая погрешность положения характерной точки (Mt), м	Описание обозначения точки на местности (при наличии)
	X	Y			
1	2	3	4	5	6
1	444 892,03	2 237 850,44	Аналитический метод	0,10	—
2	444 889,55	2 237 854,20		0,10	
3	444 887,07	2 237 843,55		0,10	
4	444 888,91	2 237 840,65		0,10	
5	444 889,18	2 237 843,36		0,10	
6	444 889,20	2 237 844,36		0,10	
7	444 888,95	2 237 845,78		0,10	
8	444 889,11	2 237 846,73		0,10	
9	444 890,02	2 237 847,60		0,10	
10	444 890,68	2 237 848,34		0,10	
11	444 891,28	2 237 849,14		0,10	
1	444 892,03	2 237 850,44		0,10	
3. Сведения о характерных точках части (частей) границы объекта					
1	2	3	4	5	6
—	—	—	—	—	—

Графическое описание местоположения границ публичного сервитута

Схема расположения границ публичного сервитута

в целях строительства линейных объектов инфраструктуры, реконструкции объектов инфраструктуры при реализации объекта «Этап 3. Развитие конечной станции оборота Раменское» в рамках инвестиционного проекта «Организация пригородно-городского пассажирского железнодорожного движения на участке Крюково-Раменское (МЦД-3)», расположенного: Московская область, г. Раменское, в границах кадастрового квартала 50:23:0020232 площадью 24 кв.м.



Масштаб 1:800

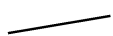
Условные обозначения:



- проектные границы публичного сервитута



- характерные точки границы публичного сервитута



- границы земельных участков, сведения о которых содержатся в ЕГРН



- проектируемые сети СЦБ

50:23:0020232

- обозначение кадастрового квартала

ГРАФИЧЕСКОЕ ОПИСАНИЕ
местоположения границ населенных пунктов, территориальных
зон, особо охраняемых природных территорий, зон с особыми
условиями использования территории

публичного сервитута для обеспечения строительства, реконструкции объектов инфраструктуры при реализации объекта «Этап 3. Развитие конечной станции оборота Раменское» в рамках инвестиционного проекта «Организация пригородно-городского пассажирского железнодорожного движения на участке Крюково-Раменское (МЦД-3)»

(наименование объекта, местоположение границ которого описано (далее - объект))

Раздел 1

Сведения об объекте

№ п/п	Характеристики объекта	Описание характеристик
1	2	3
1	Местоположение объекта	Московская область, Раменское г
2	Площадь объекта ± величина погрешности определения площади (P ± ΔP)	201 м ² ± 5 м ²
3	Иные характеристики объекта	Публичный сервитут для обеспечения строительства, реконструкции объектов инфраструктуры при реализации объекта «Этап 3. Развитие конечной станции оборота Раменское» в рамках инвестиционного проекта «Организация пригородно-городского пассажирского железнодорожного движения на участке Крюково-Раменское (МЦД-3)» для целей, предусмотренных п.2 ч.5 ст.4 Федерального закона от 31.07.2020 №254 -ФЗ. Срок публичного сервитута: 25 месяцев

Раздел 2

Сведения о местоположении границ объекта

1. Система координат МСК-50, зона 2

2. Сведения о характерных точках границ объекта

Обозначение характерных точек границ	Координаты, м		Метод определения координат характерной точки	Средняя квадратическая погрешность положения характерной точки (Mt), м	Описание обозначения точки на местности (при наличии)
	X	Y			
1	2	3	4	5	6
1	446 849,14	2 234 825,93	Аналитический метод	0,10	—
2	446 833,34	2 234 850,69		0,10	
3	446 829,71	2 234 848,38		0,10	
4	446 836,73	2 234 837,35		0,10	
5	446 837,13	2 234 822,72		0,10	
6	446 839,03	2 234 819,66		0,10	
1	446 849,14	2 234 825,93		0,10	

3. Сведения о характерных точках части (частей) границы объекта

1	2	3	4	5	6
—	—	—	—	—	—

Графическое описание местоположения границ публичного сервитута
Схема расположения границ публичного сервитута

для обеспечения строительства, реконструкции объектов инфраструктуры при реализации объекта «Этап 3. Развитие конечной станции оборота Раменское» в рамках инвестиционного проекта «Организация пригородно-городского пассажирского железнодорожного движения на участке Крюково-Раменское (МЦД-3)», расположенного: Московская область, г. Раменское, в границах кадастрового квартала 50:23:0110210, площадью 201 кв.м.



Масштаб 1:1 000

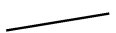
Условные обозначения:



- проектные границы публичного сервитута



- характерные точки границы публичного сервитута



- границы земельных участков, сведения о которых содержатся в ЕГРН



- границы кадастрового квартала

50:23:0110210 - обозначение кадастрового квартала

50:23:0110210:208 - обозначение земельного участка, сведения о котором содержатся в ЕГРН

ГРАФИЧЕСКОЕ ОПИСАНИЕ
местоположения границ населенных пунктов, территориальных
зон, особо охраняемых природных территорий, зон с особыми
условиями использования территории

публичного сервитута для обеспечения строительства, реконструкции объектов инфраструктуры при реализации объекта «Этап 3. Развитие конечной станции оборота Раменское» в рамках инвестиционного проекта «Организация пригородно-городского пассажирского железнодорожного движения на участке Крюково-Раменское (МЦД-3)»

(наименование объекта, местоположение границ которого описано (далее - объект))

Раздел 1

Сведения об объекте

№ п/п	Характеристики объекта	Описание характеристик
1	2	3
1	Местоположение объекта	Московская область, Раменское г
2	Площадь объекта ± величина погрешности определения площади (P ± ΔP)	1 020 м ² ± 11 м ²
3	Иные характеристики объекта	Публичный сервитут для обеспечения строительства, реконструкции объектов инфраструктуры при реализации объекта «Этап 3. Развитие конечной станции оборота Раменское» в рамках инвестиционного проекта «Организация пригородно-городского пассажирского железнодорожного движения на участке Крюково-Раменское (МЦД-3)» для целей, предусмотренных п.2 ч.5 ст.4 Федерального закона от 31.07.2020 №254 -ФЗ. Срок публичного сервитута: 25 месяцев

Раздел 2

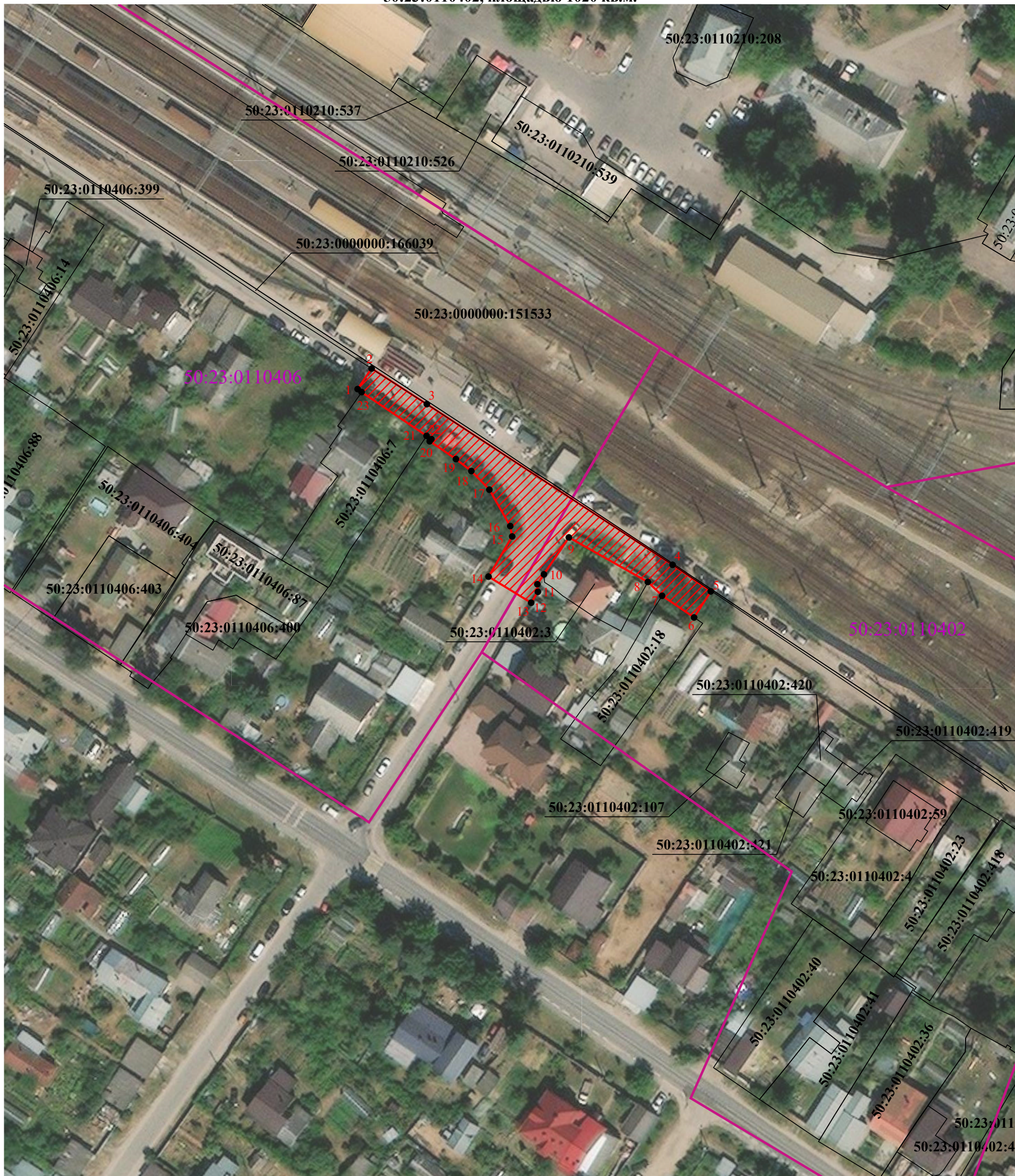
Сведения о местоположении границ объекта

1. Система координат МСК-50, зона 2					
2. Сведения о характерных точках границ объекта					
Обозначение характерных точек границ	Координаты, м		Метод определения координат характерной точки	Средняя квадратическая погрешность положения характерной точки (Mt), м	Описание обозначения точки на местности (при наличии)
	X	Y			
1	2	3	4	5	6
1	446 755,32	2 234 790,97	Аналитический метод	0,10	—
2	446 760,39	2 234 794,42		0,10	
3	446 751,60	2 234 808,04		0,10	
4	446 711,89	2 234 868,65		0,10	
5	446 705,34	2 234 878,07		0,10	
6	446 698,89	2 234 873,95		0,10	
7	446 704,26	2 234 866,07		0,10	
8	446 707,66	2 234 862,55		0,10	
9	446 718,66	2 234 843,08		0,10	
10	446 709,54	2 234 836,92		0,10	
11	446 707,10	2 234 835,30		0,10	
12	446 705,23	2 234 835,43		0,10	
13	446 702,54	2 234 833,78		0,10	
14	446 708,98	2 234 823,26		0,10	
15	446 718,90	2 234 829,09		0,10	
16	446 721,47	2 234 828,62		0,10	
17	446 730,46	2 234 823,47		0,10	
18	446 735,07	2 234 819,02		0,10	
19	446 738,02	2 234 815,22		0,10	
20	446 742,43	2 234 808,74		0,10	
21	446 742,96	2 234 809,17		0,10	
22	446 743,77	2 234 807,98		0,10	
23	446 754,57	2 234 791,96		0,10	
1	446 755,32	2 234 790,97	0,10		
3. Сведения о характерных точках части (частей) границы объекта					
1	2	3	4	5	6
—	—	—	—	—	—

Графическое описание местоположения границ публичного сервитута

Схема расположения границ публичного сервитута

для обеспечения строительства, реконструкции объектов инфраструктуры при реализации объекта «Этап 3. Развитие конечной станции оборота Раменское» в рамках инвестиционного проекта «Организация пригородно-городского пассажирского железнодорожного движения на участке Крюково-Раменское (МЦД-3)», расположенного: Московская область, г. Раменское, в границах кадастровых кварталов 50:23:0110406, 50:23:0110402, площадью 1020 кв.м.



Масштаб 1:1 000

Условные обозначения:

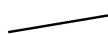


- проектные границы публичного сервитута

1



- характерные точки границы публичного сервитута



- границы земельных участков, сведения о которых содержатся в ЕГРН



- границы кадастрового квартала

50:23:0110210 - обозначение кадастрового квартала

50:23:0110210:208 - обозначение земельного участка, сведения о котором содержатся в ЕГРН

ГРАФИЧЕСКОЕ ОПИСАНИЕ

местоположения границ населенных пунктов, территориальных
зон, особо охраняемых природных территорий, зон с особыми
условиями использования территории

*публичного сервитута в целях строительства линейных объектов инфраструктуры, реконструкции
объектов инфраструктуры при реализации объекта «Этап 3. Развитие конечной станции оборота
Раменское» в рамках инвестиционного проекта «Организация пригородно-городского пассажирского
железнодорожного движения на участке Крюково-Раменское (МЦД-3)»*

(наименование объекта, местоположение границ которого описано (далее - объект))

Раздел 1

Сведения об объекте

№ п/п	Характеристики объекта	Описание характеристик
1	2	3
1	Местоположение объекта	Московская область, Раменское г, совхоза Раменское п
2	Площадь объекта ± величина погрешности определения площади (P ± ΔP)	2 667 м ² ± 18 м ²
3	Иные характеристики объекта	Публичный сервитут в целях строительства линейных объектов инфраструктуры, реконструкции объектов инфраструктуры при реализации объекта «Этап 3. Развитие конечной станции оборота Раменское» в рамках инвестиционного проекта «Организация пригородно-городского пассажирского железнодорожного движения на участке Крюково-Раменское (МЦД-3)» для целей, предусмотренных п.1 ч.5 ст.4 Федерального закона от 31.07.2020 №254-ФЗ. Срок публичного сервитута: 25 месяцев Земельные участки, образующие зону или территорию: 50:23:0030221:1173; 50:23:0030221:1192; 50:23:0030221:2; 50:23:0030221:1191; 50:23:0030221:1195

Раздел 2

Сведения о местоположении границ объекта

1. Система координат МСК-50, зона 2

2. Сведения о характерных точках границ объекта

Обозначение характерных точек границ	Координаты, м		Метод определения координат характерной точки	Средняя квадратическая погрешность положения характерной точки (Mt), м	Описание обозначения точки на местности (при наличии)
	X	Y			
1	2	3	4	5	6
1	445 916,79	2 236 018,41	Аналитический метод	0,10	—
2	445 902,54	2 236 022,32		0,10	
3	445 664,30	2 236 377,85		0,10	
4	445 659,32	2 236 374,51		0,10	
5	445 898,83	2 236 017,09		0,10	
6	445 915,55	2 236 012,76		0,10	
1	445 916,79	2 236 018,41		0,10	

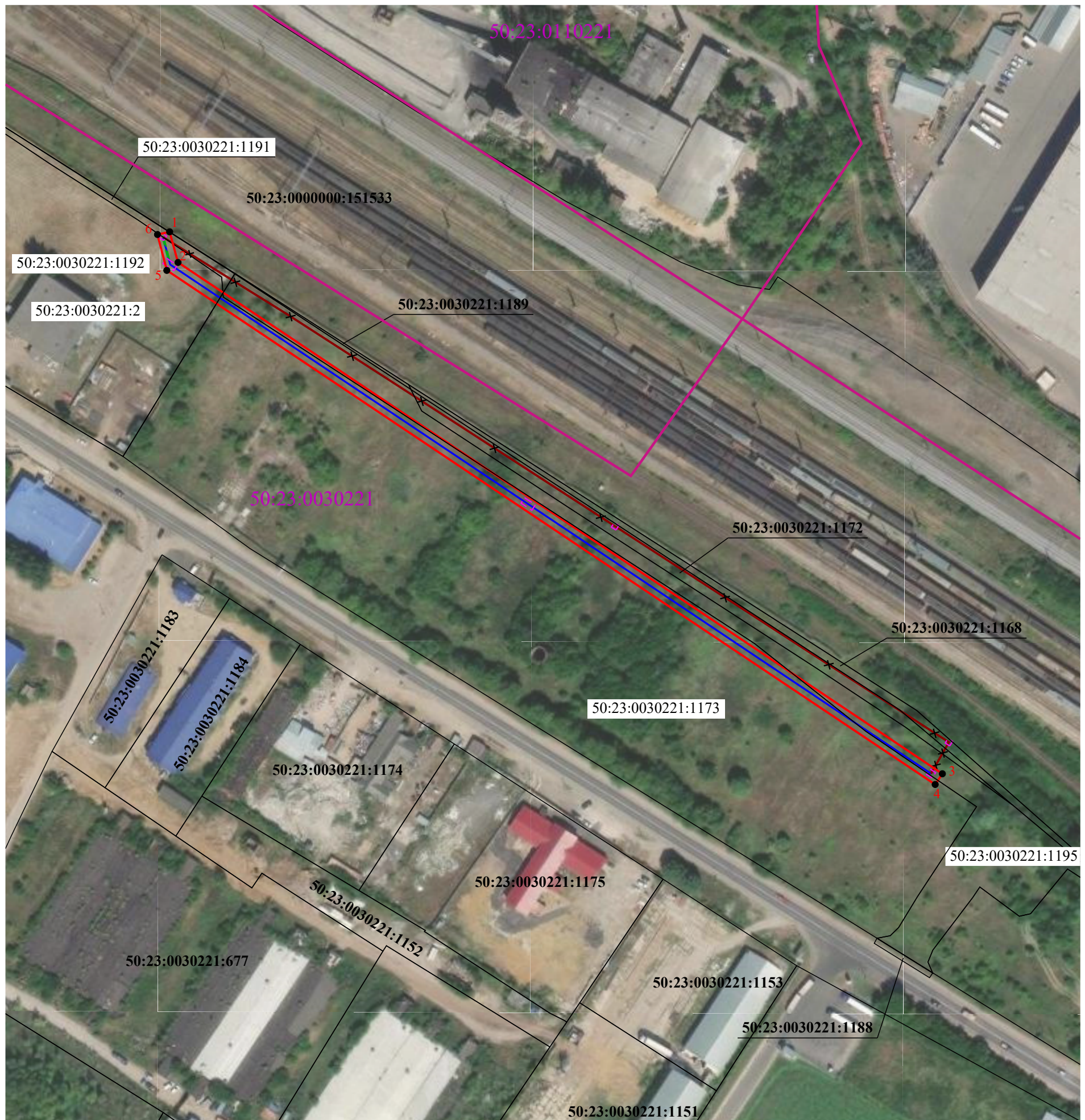
3. Сведения о характерных точках части (частей) границы объекта

1	2	3	4	5	6
—	—	—	—	—	—

Графическое описание местоположения границ публичного сервитута

Схема расположения границ публичного сервитута

в целях строительства линейных объектов инфраструктуры, реконструкции объектов инфраструктуры при реализации объекта «Этап 3. Развитие конечной станции оборота Раменское» в рамках инвестиционного проекта «Организация пригородно-городского пассажирского железнодорожного движения на участке Крюково-Раменское (МЦД-3)», расположенного: Московская область, г. Раменское, п.совхоза Раменское, на земельных участках с кадастровыми номерами 50:23:0030221:1173 площадью 2073 кв.м, 50:23:0030221:1191 площадью 15 кв.м, 50:23:0030221:2, 50:23:0030221:1192 площадью 239 кв.м, 50:23:0030221:1195 площадью 340 кв.м.



Масштаб 1:2 000

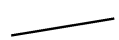
Условные обозначения:



- проектные границы публичного сервитута



- характерные точки границы публичного сервитута



- границы земельных участков, сведения о которых содержатся в ЕГРН

50:23:0030221

- обозначение кадастрового квартала



- границы кадастрового квартала

50:23:0030221:117

- обозначение земельного участка, сведения о котором содержатся в ЕГРН



- демонтируемая коммуникация



- проектируемая коммуникация

ГРАФИЧЕСКОЕ ОПИСАНИЕ
местоположения границ населенных пунктов, территориальных
зон, особо охраняемых природных территорий, зон с особыми
условиями использования территории

публичного сервитута в целях строительства линейных объектов инфраструктуры, реконструкции объектов инфраструктуры при реализации объекта «Этап 3. Развитие конечной станции оборота Раменское» в рамках инвестиционного проекта «Организация пригородно-городского пассажирского железнодорожного движения на участке Крюково-Раменское (МЦД-3)»

(наименование объекта, местоположение границ которого описано (далее - объект)

Раздел 1

Сведения об объекте		
№ п/п	Характеристики объекта	Описание характеристик
1	2	3
1	Местоположение объекта	Московская область, Раменское г
2	Площадь объекта ± величина погрешности определения площади (Р ± ΔР)	1 797 м ² ± 15 м ²
3	Иные характеристики объекта	<p>Публичный сервитут в целях строительства линейных объектов инфраструктуры, реконструкции объектов инфраструктуры при реализации объекта «Этап 3. Развитие конечной станции оборота Раменское» в рамках инвестиционного проекта «Организация пригородно-городского пассажирского железнодорожного движения на участке Крюково-Раменское (МЦД-3)» для целей, предусмотренных п.1 ч.5 ст.4 Федерального закона от 31.07.2020 №254-ФЗ. Срок публичного сервитута: 25 месяцев</p> <p>Земельные участки, образующие зону или территорию: 50:23:0000000:153929; 50:23:0000000:151533; 50:23:0030221:1168; 50:23:0030221:1173; 50:23:0030221:1195; 50:23:0000000:158856; 50:23:0030221:5; 50:23:0030221:15</p>

Раздел 2

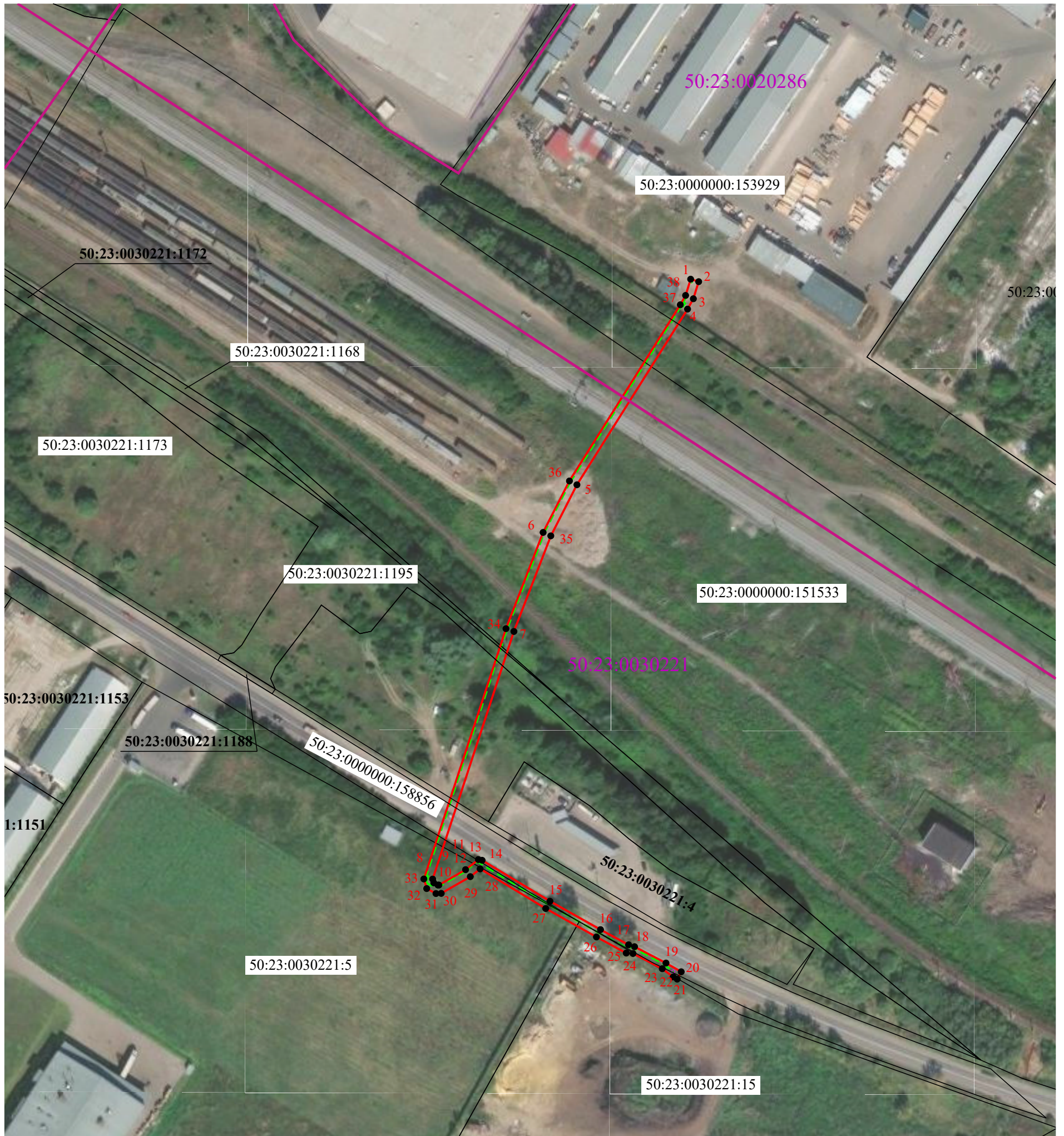
Сведения о местоположении границ объекта

1. Система координат МСК-50, зона 2					
2. Сведения о характерных точках границ объекта					
Обозначение характерных точек границ	Координаты, м		Метод определения координат характерной точки	Средняя квадратическая погрешность положения характерной точки (Mt), м	Описание обозначения точки на местности (при наличии)
	X	Y			
1	2	3	4	5	6
1	445 766,79	2 236 570,88	Аналитический метод	0,10	—
2	445 765,61	2 236 574,70		0,10	
3	445 757,47	2 236 572,18		0,10	
4	445 752,55	2 236 569,41		0,10	
5	445 668,88	2 236 516,81		0,10	
6	445 644,55	2 236 504,39		0,10	
7	445 599,00	2 236 486,84		0,10	
8	445 481,07	2 236 448,20		0,10	
9	445 479,28	2 236 448,74		0,10	
10	445 478,21	2 236 450,72		0,10	
11	445 478,23	2 236 451,16		0,10	
12	445 485,56	2 236 463,86		0,10	
13	445 490,37	2 236 469,94		0,10	
14	445 490,02	2 236 471,72		0,10	
15	445 470,51	2 236 503,97		0,10	
16	445 457,00	2 236 528,02		0,10	
17	445 449,78	2 236 541,38		0,10	
18	445 448,87	2 236 544,21		0,10	
19	445 441,07	2 236 559,15		0,10	
20	445 436,93	2 236 566,40		0,10	
21	445 433,43	2 236 564,47		0,10	
22	445 434,46	2 236 562,59		0,10	
23	445 438,38	2 236 557,38		0,10	
24	445 445,63	2 236 543,47		0,10	
25	445 445,84	2 236 540,25		0,10	
26	445 453,50	2 236 526,09		0,10	
27	445 467,06	2 236 501,96		0,10	
28	445 485,92	2 236 470,77		0,10	
29	445 482,24	2 236 466,11		0,10	
30	445 474,26	2 236 452,29		0,10	
31	445 474,18	2 236 449,78		0,10	
32	445 476,55	2 236 445,38		0,10	
33	445 481,13	2 236 444,01		0,10	
34	445 600,35	2 236 483,07		0,10	
35	445 646,17	2 236 500,73		0,10	
36	445 670,68	2 236 513,24		0,10	
37	445 754,60	2 236 565,97		0,10	
38	445 759,06	2 236 568,48		0,10	
1	445 766,79	2 236 570,88	0,10		
3. Сведения о характерных точках части (частей) границы объекта					
1	2	3	4	5	6
—	—	—	—	—	—

Графическое описание местоположения границ публичного сервитута




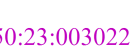


Схема расположения границ публичного сервитута

в целях строительства линейных объектов инфраструктуры, реконструкции объектов инфраструктуры при реализации объекта «Этап 3. Развитие конечной станции оборота Раменское» в рамках инвестиционного проекта «Организация пригородно-городского пассажирского железнодорожного движения на участке Крюково-Раменское (МЦД-3)», расположенного: Московская область, г. Раменское, в границах кадастровых кварталов 50:23:0030221, 50:23:0020286 площадью 211 кв.м, на земельных участках с кадастровыми номерами 50:23:0000000:153929 площадью 88 кв.м, 50:23:0000000:151533 площадью 608 кв.м, 50:23:0030221:1168 площадью 4 кв.м, 50:23:0030221:1173 площадью 276 кв.м, 50:23:0030221:1195 площадью 24 кв.м, 50:23:0000000:158856 площадью 253 кв.м, 50:23:0030221:5 площадью 274 кв.м, 50:23:0030221:15 площадью 59 кв.м.



Масштаб 1:2 000

Условные обозначения:

-  - проектные границы публичного сервитута
-  - характерные точки границы публичного сервитута
-  - границы земельных участков, сведения о которых содержатся в ЕГРН
-  50:23:0030221 - обозначение кадастрового квартала
-  - границы кадастрового квартала
-  - проектируемая коммуникация