

ГРАФИЧЕСКОЕ ОПИСАНИЕ

местоположения границ населенных пунктов, территориальных
зон, особо охраняемых природных территорий, зон с особыми
условиями использования территории

*публичного сервитута в целях строительства линейных объектов инфраструктуры, реконструкции
объектов инфраструктуры при реализации объекта «Этап 3. Развитие конечной станции оборота
Раменское» в рамках инвестиционного проекта «Организация пригородно-городского пассажирского
железнодорожного движения на участке Крюково-Раменское (МЦД-3)»*

(наименование объекта, местоположение границ которого описано (далее - объект))

Раздел 1

Сведения об объекте

№ п/п	Характеристики объекта	Описание характеристик
1	2	3
1	Местоположение объекта	Московская область, Раменское г
2	Площадь объекта ± величина погрешности определения площади (Р ± ΔР)	603 м ² ± 9 м ²
3	Иные характеристики объекта	Публичный сервитут в целях строительства линейных объектов инфраструктуры, реконструкции объектов инфраструктуры при реализации объекта «Этап 3. Развитие конечной станции оборота Раменское» в рамках инвестиционного проекта «Организация пригородно-городского пассажирского железнодорожного движения на участке Крюково-Раменское (МЦД-3)» для целей, предусмотренных п.1 ч.5 ст.4 Федерального закона от 31.07.2020 №254-ФЗ. Срок публичного сервитута: 25 месяцев Земельные участки, образующие зону или территорию: 50:23:0000000:161260; 50:23:0030213:14

Раздел 2

Сведения о местоположении границ объекта

1. Система координат МСК-50, зона 2

2. Сведения о характерных точках границ объекта

Обозначение характерных точек границ	Координаты, м		Метод определения координат характерной точки	Средняя квадратическая погрешность положения характерной точки (Mt), м	Описание обозначения точки на местности (при наличии)
	X	Y			
1	2	3	4	5	6
1	444 942,47	2 237 664,81	Аналитический метод	0,10	—
2	444 939,92	2 237 669,13		0,10	
3	444 850,44	2 237 616,34		0,10	
4	444 836,28	2 237 607,53		0,10	
5	444 838,92	2 237 603,29		0,10	
6	444 853,08	2 237 612,09		0,10	
1	444 942,47	2 237 664,81		0,10	

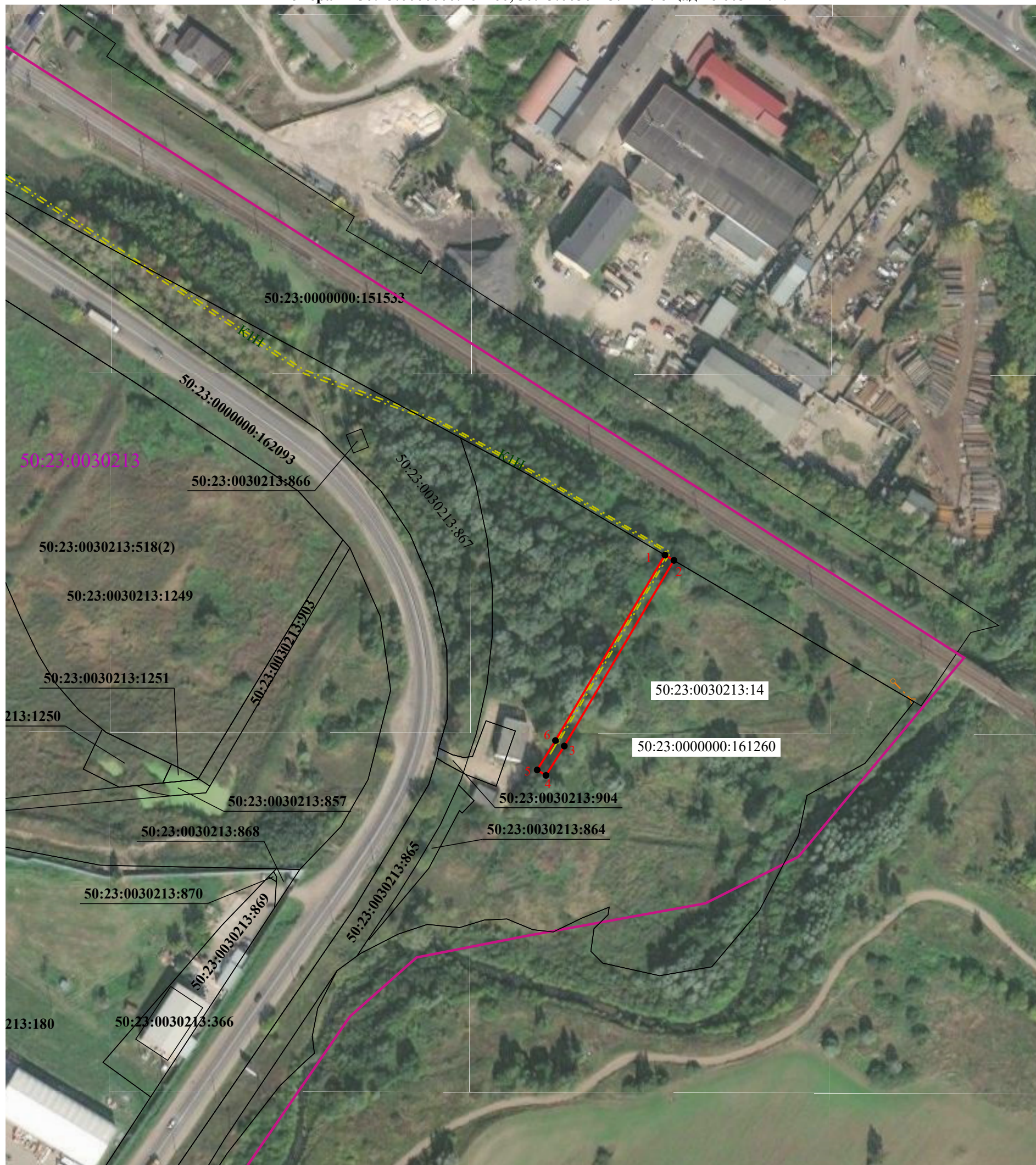
3. Сведения о характерных точках части (частей) границы объекта

1	2	3	4	5	6
—	—	—	—	—	—

Графическое описание местоположения границ публичного сервитута






Схема расположения границ публичного сервитута

в целях строительства линейных объектов инфраструктуры, реконструкции объектов инфраструктуры при реализации объекта «Этап 3. Развитие конечной станции оборота Раменское» в рамках инвестиционного проекта «Организация пригородно-городского пассажирского железнодорожного движения на участке Крюково-Раменское (МЦД-3)», расположенного: Московская область, г. Раменское, на земельных участках с кадастровыми номерами 50:23:0000000:161260, 50:23:0030213:14 площадью 603 кв.м.



Масштаб 1:2 000

Условные обозначения:

-  - проектные границы публичного сервитута
-  - характерные точки границы публичного сервитута
-  - границы земельных участков, сведения о которых содержатся в ЕГРН
-  - границы кадастрового квартала
- 50:23:0030213 - обозначение кадастрового квартала
- 50:23:0030213:864 - обозначение земельного участка, сведения о котором содержатся в ЕГРН
-  - проектируемые сети канализации