

**ГРАФИЧЕСКОЕ ОПИСАНИЕ**  
**местоположения границ населенных пунктов, территориальных**  
**зон, особо охраняемых природных территорий, зон с особыми**  
**условиями использования территории**  
*публичного сервитута для строительства линейных объектов инфраструктуры,*  
*реконструкции объектов инфраструктуры при реализации объекта «Этап 26. Реконструкция*  
*тяговой подстанции Панки» в рамках реализации проекта «Организация пригородно-городского*  
*пассажирского железнодорожного движения на участке Крюково-Раменское (МЦД-3)»*

(наименование объекта, местоположение границ которого описано (далее - объект))

**Раздел 1**

<b>Сведения об объекте</b>		
<b>№ п/п</b>	<b>Характеристики объекта</b>	<b>Описание характеристик</b>
<b>1</b>	<b>2</b>	<b>3</b>
1	Местоположение объекта	Московская область, Люберцы г
2	Площадь объекта ± величина погрешности определения площади (Р ± ΔР)	1 296 м <sup>2</sup> ± 13 м <sup>2</sup>
3	Иные характеристики объекта	Публичный сервитут для строительства линейных объектов инфраструктуры, реконструкции объектов инфраструктуры при реализации объекта «Этап 26. Реконструкция тяговой подстанции Панки» в рамках реализации проекта «Организация пригородно-городского пассажирского железнодорожного движения на участке Крюково-Раменское (МЦД-3)» для целей, предусмотренных п.1 ч.5 ст.4 Федерального закона от 31.07.2020 №254-ФЗ. Срок публичного сервитута: 8 месяцев Земельные участки, образующие зону или территорию: 50:22:0010303:2711; 50:22:0000000:96886; 50:22:0000000:109707

**Раздел 2**

**Сведения о местоположении границ объекта**

**1. Система координат** МСК-50, зона 2

**2. Сведения о характерных точках границ объекта**

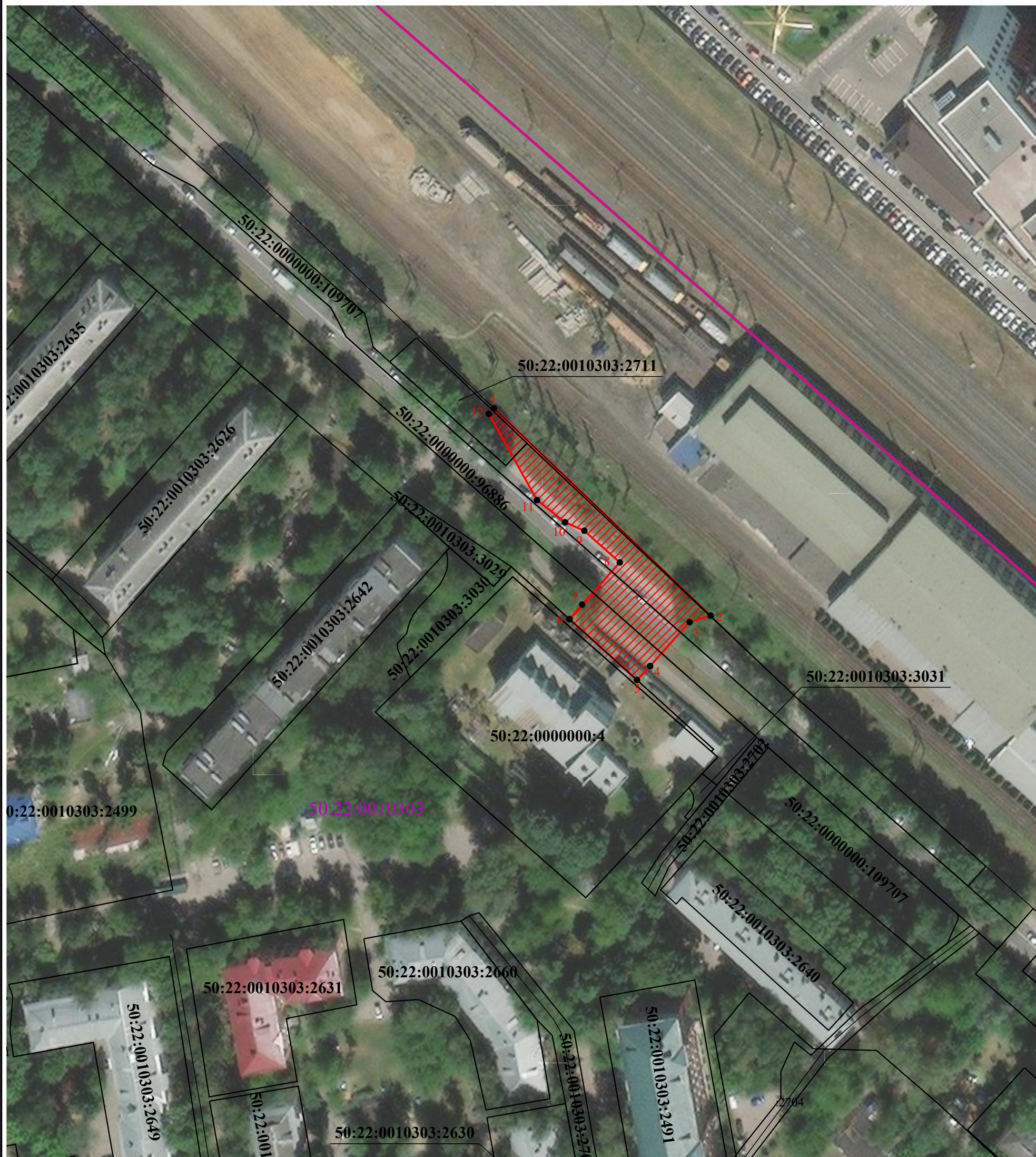
Обозначение характерных точек границ	Координаты, м		Метод определения координат характерной точки	Средняя квадратическая погрешность положения характерной точки (Mt), м	Описание обозначения точки на местности (при наличии)
	X	Y			
<b>1</b>	<b>2</b>	<b>3</b>	<b>4</b>	<b>5</b>	<b>6</b>
1	458 389,18	2 215 469,44	Аналитический метод	0,10	—
2	458 326,62	2 215 534,78		0,10	
3	458 324,70	2 215 528,44		0,10	
4	458 311,40	2 215 516,55		0,10	
5	458 307,20	2 215 512,59		0,10	
6	458 325,56	2 215 492,26		0,10	
7	458 329,96	2 215 496,07		0,10	
8	458 342,67	2 215 507,40		0,10	
9	458 352,23	2 215 496,71		0,10	
10	458 354,77	2 215 490,93		0,10	
11	458 361,45	2 215 482,45		0,10	
12	458 387,48	2 215 467,96		0,10	
1	458 389,18	2 215 469,44		0,10	
<b>3. Сведения о характерных точках части (частей) границы объекта</b>					
<b>1</b>	<b>2</b>	<b>3</b>	<b>4</b>	<b>5</b>	<b>6</b>
—	—	—	—	—	—



### Графическое описание местоположения границ публичного сервитута





#### Схема расположения границ публичного сервитута

в целях строительства линейных объектов инфраструктуры, реконструкции объектов инфраструктуры при реализации объекта «Этап 26. Реконструкция тяговой подстанции Панки» в рамках реализации проекта «Организация пригородно-городского пассажирского железнодорожного движения на участке Крюково-Раменское (МЦД-3)», расположенного: Московская область, г. Люберцы, в границах кадастрового квартала 50:22:0010303 площадью 48 м<sup>2</sup>, на земельных участках с кадастровыми номерами 50:22:0010303:2711 площадью 54 м<sup>2</sup>, 50:22:0000000:96886 площадью 235 м<sup>2</sup>, 50:22:0000000:109707 площадью 959 м<sup>2</sup>



Масштаб 1:1 200

#### Условные обозначения:

-  - проектные границы публичного сервитута
-  - характерные точки границы публичного сервитута
-  - границы земельных участков, сведения о которых содержатся в ЕГРН
-  - границы кадастрового квартала
- 50:22:0010303 - обозначение кадастрового квартала