



МИНИСТЕРСТВО ТРАНСПОРТА РОССИЙСКОЙ ФЕДЕРАЦИИ

ФЕДЕРАЛЬНОЕ АГЕНТСТВО ЖЕЛЕЗНОДОРОЖНОГО ТРАНСПОРТА
(РОСЖЕЛДОР)

РАСПОРЯЖЕНИЕ

16 ноября 2022г.

Москва

№

АВ-674-р

Об установлении публичного сервитута в интересах открытого акционерного общества «Российские железные дороги»

В соответствии с Земельным кодексом Российской Федерации, статьей 4 Федерального закона от 31.07.2020 № 254-ФЗ «Об особенностях регулирования отдельных отношений в целях модернизации и расширения магистральной инфраструктуры и о внесении изменений в отдельные законодательные акты Российской Федерации», пунктом 5.3.18 (3) Положения о Федеральном агентстве железнодорожного транспорта, утвержденного постановлением Правительства Российской Федерации от 30.07.2004 № 397, и на основании ходатайства открытого акционерного общества «Российские железные дороги», поступившего письмом Дирекции по строительству сетей связи – филиала ОАО «РЖД» от 29.09.2023 № ИСХ-15385/ДКСС:

1. Установить публичный сервитут площадью 15389 кв.м на срок 26 месяцев в интересах ОАО «РЖД» (ОГРН 1037739877295, ИНН 7708503727) в отношении земельного участка с кадастровым номером 27:04:0000000:852 и адресным ориентиром: Хабаровский край, Ванинский район, установлено относительно ориентира район Ванинский, автомобильная дорога «Совгавань – Монгохто».
2. Срок, в течение которого использование земельного участка (его части) и (или) расположенного на нем объекта недвижимости в соответствии с их разрешенным использованием будет невозможно или существенно затруднено (при возникновении таких обстоятельств), составляет не более 11,5 месяцев.
3. Утвердить границы публичного сервитута общей площадью 15389 кв.м согласно прилагаемому графическому описанию местоположения границ публичного сервитута и перечням координат характерных точек вышеуказанных границ, являющихся неотъемлемой частью настоящего распоряжения (приложение № 1).
4. Владелец публичного сервитута (ОАО «РЖД») при осуществлении деятельности, для обеспечения которой испрашивается публичный сервитут, обязан

учитывать ранее установленные ограничения (обременения) в использовании объекта недвижимости.

5. Владелец публичного сервитута (ОАО «РЖД») обязан привести земельный участок в состояние, пригодное для использования в соответствии с его видом разрешенного использования в срок не позднее чем 3 месяца после завершения деятельности, для осуществления которой был установлен публичный сервитут.

6. Публичный сервитут устанавливается в целях обеспечения строительства, реконструкции объектов инфраструктуры при реализации объекта: «Развитие Ванинско-Совгаванского железнодорожного узла» на основании документации по планировке территории (проекта планировки территории и проекта межевания территории), утвержденной распоряжением Федерального агентства железнодорожного транспорта от 30.10.2020 № ЭБ-376-р (с изменениями от 27.06.2023 № АБ-402-р).

7. Управлению земельно-имущественных отношений и правовой деятельности Федерального агентства железнодорожного транспорта:

1) направить в соответствии с Федеральным законом от 13.07.2015 № 218-ФЗ «О государственной регистрации недвижимости» копию настоящего распоряжения в филиал ППК «Роскадастр» по Хабаровскому краю;

2) направить копию настоящего распоряжения в ОАО «РЖД»;

3) обеспечить размещение настоящего распоряжения на официальном сайте Федерального агентства железнодорожного транспорта в информационно-коммуникационной сети «Интернет».

Заместитель руководителя



А.С. Батюк

**ГРАФИЧЕСКОЕ ОПИСАНИЕ МЕСТОПОЛОЖЕНИЯ
ГРАНИЦ ПУБЛИЧНОГО СЕРВИТУТА
ДЛЯ ОБЕСПЕЧЕНИЯ СТРОИТЕЛЬСТВА, РЕКОНСТРУКЦИИ ОБЪЕКТОВ
ИНФРАСТРУКТУРЫ ПРИ РЕАЛИЗАЦИИ ОБЪЕКТА «РАЗВИТИЕ ВАНИНСКО-
СОВГАВАНСКОГО ЖЕЛЕЗНОДОРОЖНОГО УЗЛА» В ГРАНИЦАХ
ЗЕМЕЛЬНОГО УЧАСТКА С КАДАСТРОВЫМ НОМЕРОМ 27:04:0000000:852
(УЧАСТОК 1 ПЛОЩАДЬЮ 12591 КВ.М., УЧАСТОК 2 ПЛОЩАДЬЮ 1433 КВ.М.,
УЧАСТОК 3 ПЛОЩАДЬЮ 1107 КВ.М., УЧАСТОК 4 ПЛОЩАДЬЮ 258 КВ.М.)**
(наименование объекта, местоположение границ которого описано (далее - объект))

Раздел 1

Сведения об объекте		
№ п/п	Характеристики объекта	Описание характеристик
1	2	3
1	Местоположение объекта	Хабаровский край, р-н Ванинский, установлено относительно ориентира р-н Ванинский, автомобильная дорога "Совгавань-Монгохто", расположенного в границах участка
2	Площадь объекта ± величина погрешности определения площади (P ± ΔP)	15389±43 кв.м
3	Иные характеристики объекта	<p>Публичный сервитут в границах земельного участка с кадастровым номером 27:04:0000000:852</p> <p>Категория земельного участка с кадастровым номером 27:04:0000000:852, в отношении которого устанавливается публичный сервитут - земли населенных пунктов. Вид разрешенного использования земельного участка - под автомобильную дорогу "г. Советская Гавань - рп. Ванино".</p> <p>Публичный сервитут устанавливается для обеспечения строительства, реконструкции объектов инфраструктуры, для целей предусмотренных п.2 ч.5 ст.4 Федерального закона от 31.07.2020 г. № 254-ФЗ.</p> <p>Публичный сервитут устанавливается сроком на 26 месяцев. Общий срок выполнения работ в соответствии с проектом организации строительства 11,5 месяца. Планируемая дата начала работ 01.11.2023г. Планируемая дата окончания работ 15.10.2024г</p>

Раздел 2

Сведения о местоположении границ объекта

1. Система координат

МСК-27, зона 4

2. Сведения о характерных точках границ объекта

Обозначение характерных точек границ	Координаты, м		Метод определения координат характерной точки	Средняя квадратическая погрешность положения характерной точки (M _t), м	Описание обозначения точки на местности (при наличии)
	X	Y			
1	2	3	4	5	6
Участок 1 (площадь 12591 кв.м.)					
1	521938.88	4339263.13	Картометрический метод	0.10	-
2	521908.17	4339201.30	Картометрический метод	0.10	-
3	521902.46	4339201.10	Картометрический метод	0.10	-
4	521891.26	4339200.74	Картометрический метод	0.10	-
5	521875.84	4339169.57	Картометрический метод	0.10	-
6	521874.32	4339138.32	Картометрический метод	0.10	-
7	521873.69	4339125.46	Картометрический метод	0.10	-
8	521717.18	4338808.74	Картометрический метод	0.10	-
9	521689.77	4338768.69	Картометрический метод	0.10	-
10	521668.85	4338742.00	Картометрический метод	0.10	-
11	521633.86	4338705.21	Картометрический метод	0.10	-
12	521560.86	4338645.54	Картометрический метод	0.10	-
13	521494.94	4338587.63	Картометрический метод	0.10	-
14	521463.02	4338558.02	Картометрический метод	0.10	-
15	521414.10	4338512.68	Картометрический метод	0.10	-
16	521414.68	4338512.10	Картометрический метод	0.10	-
17	521414.89	4338511.87	Картометрический метод	0.10	-
18	521414.92	4338511.56	Картометрический метод	0.10	-
19	521414.76	4338511.29	Картометрический метод	0.10	-
20	521414.48	4338511.17	Картометрический метод	0.10	-
21	521414.18	4338511.24	Картометрический метод	0.10	-
22	521413.40	4338512.03	Картометрический метод	0.10	-
23	521413.14	4338511.82	Картометрический метод	0.10	-
24	521399.51	4338491.16	Картометрический метод	0.10	-
25	521350.90	4338453.89	Картометрический метод	0.10	-
26	521339.24	4338447.15	Картометрический метод	0.10	-
27	521342.52	4338441.46	Картометрический метод	0.10	-
28	521343.67	4338439.53	Картометрический метод	0.10	-
29	521396.51	4338484.62	Картометрический метод	0.10	-
30	521439.50	4338521.42	Картометрический метод	0.10	-
31	521482.19	4338557.96	Картометрический метод	0.10	-
32	521538.42	4338606.11	Картометрический метод	0.10	-
33	521588.11	4338648.64	Картометрический метод	0.10	-
34	521637.10	4338690.65	Картометрический метод	0.10	-
35	521656.49	4338707.81	Картометрический метод	0.10	-
36	521671.41	4338720.37	Картометрический метод	0.10	-
37	521683.44	4338714.18	Картометрический метод	0.10	-
38	521687.44	4338718.56	Картометрический метод	0.10	-
39	521674.96	4338725.59	Картометрический метод	0.10	-
40	521695.47	4338750.02	Картометрический метод	0.10	-
41	521713.39	4338779.14	Картометрический метод	0.10	-
42	521739.40	4338827.11	Картометрический метод	0.10	-
43	521782.97	4338916.73	Картометрический метод	0.10	-
44	521846.37	4339047.38	Картометрический метод	0.10	-
45	521889.49	4339140.95	Картометрический метод	0.10	-
46	521947.50	4339259.44	Картометрический метод	0.10	-

Сведения о местоположении границ объекта

1	521938.88	4339263.13	Картометрический метод	0.10	-
47	521434.89	4338531.39	Картометрический метод	0.10	-
48	521434.58	4338531.37	Картометрический метод	0.10	-
49	521434.34	4338531.18	Картометрический метод	0.10	-
50	521434.26	4338530.88	Картометрический метод	0.10	-
51	521434.37	4338530.59	Картометрический метод	0.10	-
52	521434.63	4338530.42	Картометрический метод	0.10	-
53	521434.94	4338530.44	Картометрический метод	0.10	-
54	521435.18	4338530.63	Картометрический метод	0.10	-
55	521435.26	4338530.93	Картометрический метод	0.10	-
56	521435.15	4338531.22	Картометрический метод	0.10	-
47	521434.89	4338531.39	Картометрический метод	0.10	-
57	521455.36	4338549.07	Картометрический метод	0.10	-
58	521455.06	4338549.06	Картометрический метод	0.10	-
59	521454.82	4338548.86	Картометрический метод	0.10	-
60	521454.74	4338548.57	Картометрический метод	0.10	-
61	521454.85	4338548.28	Картометрический метод	0.10	-
62	521455.11	4338548.11	Картометрический метод	0.10	-
63	521455.41	4338548.13	Картометрический метод	0.10	-
64	521455.65	4338548.32	Картометрический метод	0.10	-
65	521455.73	4338548.62	Картометрический метод	0.10	-
66	521455.62	4338548.91	Картометрический метод	0.10	-
57	521455.36	4338549.07	Картометрический метод	0.10	-
67	521478.27	4338569.51	Картометрический метод	0.10	-
68	521477.96	4338569.49	Картометрический метод	0.10	-
69	521477.72	4338569.30	Картометрический метод	0.10	-
70	521476.40	4338568.09	Картометрический метод	0.10	-
71	521476.16	4338567.90	Картометрический метод	0.10	-
72	521476.08	4338567.60	Картометрический метод	0.10	-
73	521476.19	4338567.31	Картометрический метод	0.10	-
74	521476.45	4338567.14	Картометрический метод	0.10	-
75	521476.76	4338567.16	Картометрический метод	0.10	-
76	521477.00	4338567.35	Картометрический метод	0.10	-
77	521478.56	4338568.75	Картометрический метод	0.10	-
78	521478.64	4338569.05	Картометрический метод	0.10	-
79	521478.53	4338569.34	Картометрический метод	0.10	-
67	521478.27	4338569.51	Картометрический метод	0.10	-
80	521512.17	4338598.86	Картометрический метод	0.10	-
81	521511.86	4338598.84	Картометрический метод	0.10	-
82	521511.62	4338598.65	Картометрический метод	0.10	-
83	521511.54	4338598.35	Картометрический метод	0.10	-
84	521511.65	4338598.06	Картометрический метод	0.10	-
85	521511.91	4338597.89	Картометрический метод	0.10	-
86	521512.22	4338597.91	Картометрический метод	0.10	-
87	521512.46	4338598.10	Картометрический метод	0.10	-
88	521512.54	4338598.40	Картометрический метод	0.10	-
89	521512.43	4338598.69	Картометрический метод	0.10	-
80	521512.17	4338598.86	Картометрический метод	0.10	-
90	521546.78	4338629.04	Картометрический метод	0.10	-
91	521546.47	4338629.02	Картометрический метод	0.10	-
92	521546.23	4338628.83	Картометрический метод	0.10	-
93	521546.15	4338628.53	Картометрический метод	0.10	-
94	521546.26	4338628.24	Картометрический метод	0.10	-
95	521546.52	4338628.07	Картометрический метод	0.10	-
96	521546.83	4338628.09	Картометрический метод	0.10	-
97	521547.07	4338628.28	Картометрический метод	0.10	-
98	521547.15	4338628.58	Картометрический метод	0.10	-
99	521547.04	4338628.87	Картометрический метод	0.10	-
90	521546.78	4338629.04	Картометрический метод	0.10	-

Сведения о местоположении границ объекта

100	521581.38	4338659.34	Картометрический метод	0.10	-
101	521581.08	4338659.33	Картометрический метод	0.10	-
102	521580.84	4338659.13	Картометрический метод	0.10	-
103	521580.76	4338658.83	Картометрический метод	0.10	-
104	521580.87	4338658.54	Картометрический метод	0.10	-
105	521581.13	4338658.38	Картометрический метод	0.10	-
106	521581.43	4338658.39	Картометрический метод	0.10	-
107	521581.67	4338658.59	Картометрический метод	0.10	-
108	521581.75	4338658.89	Картометрический метод	0.10	-
109	521581.64	4338659.17	Картометрический метод	0.10	-
100	521581.38	4338659.34	Картометрический метод	0.10	-
110	521615.96	4338689.64	Картометрический метод	0.10	-
111	521615.65	4338689.63	Картометрический метод	0.10	-
112	521615.41	4338689.43	Картометрический метод	0.10	-
113	521615.33	4338689.13	Картометрический метод	0.10	-
114	521615.44	4338688.84	Картометрический метод	0.10	-
115	521615.70	4338688.68	Картометрический метод	0.10	-
116	521616.01	4338688.69	Картометрический метод	0.10	-
117	521616.25	4338688.89	Картометрический метод	0.10	-
118	521616.33	4338689.19	Картометрический метод	0.10	-
119	521616.22	4338689.47	Картометрический метод	0.10	-
110	521615.96	4338689.64	Картометрический метод	0.10	-
120	521650.75	4338719.93	Картометрический метод	0.10	-
121	521650.44	4338719.91	Картометрический метод	0.10	-
122	521650.20	4338719.72	Картометрический метод	0.10	-
123	521650.12	4338719.42	Картометрический метод	0.10	-
124	521650.23	4338719.13	Картометрический метод	0.10	-
125	521650.49	4338718.96	Картометрический метод	0.10	-
126	521650.80	4338718.98	Картометрический метод	0.10	-
127	521651.04	4338719.17	Картометрический метод	0.10	-
128	521651.12	4338719.47	Картометрический метод	0.10	-
129	521651.01	4338719.76	Картометрический метод	0.10	-
120	521650.75	4338719.93	Картометрический метод	0.10	-
130	521679.83	4338747.06	Картометрический метод	0.10	-
131	521679.55	4338746.93	Картометрический метод	0.10	-
132	521679.40	4338746.66	Картометрический метод	0.10	-
133	521679.43	4338746.35	Картометрический метод	0.10	-
134	521679.64	4338746.13	Картометрический метод	0.10	-
135	521680.92	4338744.88	Картометрический метод	0.10	-
136	521681.13	4338744.65	Картометрический метод	0.10	-
137	521681.43	4338744.59	Картометрический метод	0.10	-
138	521681.71	4338744.71	Картометрический метод	0.10	-
139	521681.87	4338744.98	Картометрический метод	0.10	-
140	521681.83	4338745.29	Картометрический метод	0.10	-
141	521681.63	4338745.52	Картометрический метод	0.10	-
142	521680.14	4338746.99	Картометрический метод	0.10	-
130	521679.83	4338747.06	Картометрический метод	0.10	-
143	521700.14	4338779.56	Картометрический метод	0.10	-
144	521699.83	4338779.55	Картометрический метод	0.10	-
145	521699.59	4338779.35	Картометрический метод	0.10	-
146	521699.51	4338779.05	Картометрический метод	0.10	-
147	521699.63	4338778.76	Картометрический метод	0.10	-
148	521699.88	4338778.60	Картометрический метод	0.10	-
149	521700.19	4338778.61	Картометрический метод	0.10	-
150	521700.43	4338778.81	Картометрический метод	0.10	-
151	521700.51	4338779.10	Картометрический метод	0.10	-
152	521700.40	4338779.39	Картометрический метод	0.10	-
143	521700.14	4338779.56	Картометрический метод	0.10	-
153	521719.62	4338812.39	Картометрический метод	0.10	-

Сведения о местоположении границ объекта

154	521719.31	4338812.38	Картометрический метод	0.10	-
155	521719.07	4338812.18	Картометрический метод	0.10	-
156	521718.99	4338811.88	Картометрический метод	0.10	-
157	521719.10	4338811.59	Картометрический метод	0.10	-
158	521719.36	4338811.43	Картометрический метод	0.10	-
159	521719.67	4338811.44	Картометрический метод	0.10	-
160	521719.91	4338811.64	Картометрический метод	0.10	-
161	521719.99	4338811.93	Картометрический метод	0.10	-
162	521719.88	4338812.22	Картометрический метод	0.10	-
153	521719.62	4338812.39	Картометрический метод	0.10	-
163	521738.45	4338845.47	Картометрический метод	0.10	-
164	521738.14	4338845.44	Картометрический метод	0.10	-
165	521737.91	4338845.23	Картометрический метод	0.10	-
166	521737.84	4338844.93	Картометрический метод	0.10	-
167	521737.97	4338844.65	Картометрический метод	0.10	-
168	521738.24	4338844.49	Картометрический метод	0.10	-
169	521739.83	4338843.69	Картометрический метод	0.10	-
170	521740.10	4338843.53	Картометрический метод	0.10	-
171	521740.41	4338843.56	Картометрический метод	0.10	-
172	521740.64	4338843.77	Картометрический метод	0.10	-
173	521740.70	4338844.07	Картометрический метод	0.10	-
174	521740.58	4338844.35	Картометрический метод	0.10	-
175	521740.31	4338844.51	Картометрический метод	0.10	-
163	521738.45	4338845.47	Картометрический метод	0.10	-
176	521757.75	4338884.52	Картометрический метод	0.10	-
177	521757.44	4338884.50	Картометрический метод	0.10	-
178	521757.20	4338884.31	Картометрический метод	0.10	-
179	521757.12	4338884.01	Картометрический метод	0.10	-
180	521757.23	4338883.72	Картометрический метод	0.10	-
181	521757.49	4338883.55	Картометрический метод	0.10	-
182	521757.80	4338883.57	Картометрический метод	0.10	-
183	521758.04	4338883.77	Картометрический метод	0.10	-
184	521758.12	4338884.06	Картометрический метод	0.10	-
185	521758.01	4338884.35	Картометрический метод	0.10	-
176	521757.75	4338884.52	Картометрический метод	0.10	-
186	521777.39	4338927.10	Картометрический метод	0.10	-
187	521777.08	4338927.08	Картометрический метод	0.10	-
188	521776.84	4338926.89	Картометрический метод	0.10	-
189	521776.76	4338926.59	Картометрический метод	0.10	-
190	521776.88	4338926.30	Картометрический метод	0.10	-
191	521777.13	4338926.13	Картометрический метод	0.10	-
192	521777.44	4338926.15	Картометрический метод	0.10	-
193	521777.68	4338926.34	Картометрический метод	0.10	-
194	521777.76	4338926.64	Картометрический метод	0.10	-
195	521777.65	4338926.93	Картометрический метод	0.10	-
186	521777.39	4338927.10	Картометрический метод	0.10	-
196	521797.64	4338969.69	Картометрический метод	0.10	-
197	521797.33	4338969.68	Картометрический метод	0.10	-
198	521797.09	4338969.48	Картометрический метод	0.10	-
199	521797.01	4338969.18	Картометрический метод	0.10	-
200	521797.12	4338968.90	Картометрический метод	0.10	-
201	521797.38	4338968.73	Картометрический метод	0.10	-
202	521797.69	4338968.74	Картометрический метод	0.10	-
203	521797.93	4338968.94	Картометрический метод	0.10	-
204	521798.01	4338969.24	Картометрический метод	0.10	-
205	521797.90	4338969.53	Картометрический метод	0.10	-
196	521797.64	4338969.69	Картометрический метод	0.10	-
206	521877.12	4339140.00	Картометрический метод	0.10	-
207	521876.81	4339139.98	Картометрический метод	0.10	-

Сведения о местоположении границ объекта

208	521876.57	4339139.79	Картометрический метод	0.10	-
209	521876.49	4339139.49	Картометрический метод	0.10	-
210	521876.60	4339139.20	Картометрический метод	0.10	-
211	521876.86	4339139.03	Картометрический метод	0.10	-
212	521877.17	4339139.05	Картометрический метод	0.10	-
213	521877.41	4339139.24	Картометрический метод	0.10	-
214	521877.49	4339139.54	Картометрический метод	0.10	-
215	521877.38	4339139.83	Картометрический метод	0.10	-
206	521877.12	4339140.00	Картометрический метод	0.10	-
Участок 2 (площадь 1433 кв.м.)					
216	522061.59	4339584.43	Картометрический метод	0.10	-
217	522045.52	4339547.11	Картометрический метод	0.10	-
218	522042.56	4339536.61	Картометрический метод	0.10	-
219	522041.59	4339533.19	Картометрический метод	0.10	-
220	522039.06	4339524.44	Картометрический метод	0.10	-
221	522029.64	4339517.25	Картометрический метод	0.10	-
222	522017.90	4339489.28	Картометрический метод	0.10	-
223	522014.74	4339481.86	Картометрический метод	0.10	-
224	522025.24	4339475.53	Картометрический метод	0.10	-
225	522011.20	4339441.30	Картометрический метод	0.10	-
226	522003.28	4339428.33	Картометрический метод	0.10	-
227	521985.19	4339374.14	Картометрический метод	0.10	-
228	522037.12	4339494.95	Картометрический метод	0.10	-
229	522052.60	4339534.63	Картометрический метод	0.10	-
230	522053.82	4339550.45	Картометрический метод	0.10	-
231	522057.78	4339569.24	Картометрический метод	0.10	-
232	522065.59	4339582.20	Картометрический метод	0.10	-
216	522061.59	4339584.43	Картометрический метод	0.10	-
233	522001.78	4339422.38	Картометрический метод	0.10	-
234	522001.47	4339422.37	Картометрический метод	0.10	-
235	522001.23	4339422.17	Картометрический метод	0.10	-
236	522001.15	4339421.87	Картометрический метод	0.10	-
237	522001.26	4339421.58	Картометрический метод	0.10	-
238	522001.52	4339421.42	Картометрический метод	0.10	-
239	522001.83	4339421.43	Картометрический метод	0.10	-
240	522002.07	4339421.63	Картометрический метод	0.10	-
241	522002.15	4339421.93	Картометрический метод	0.10	-
242	522002.03	4339422.21	Картометрический метод	0.10	-
233	522001.78	4339422.38	Картометрический метод	0.10	-
243	522033.77	4339501.03	Картометрический метод	0.10	-
244	522033.50	4339500.87	Картометрический метод	0.10	-
245	522033.38	4339500.59	Картометрический метод	0.10	-
246	522033.45	4339500.29	Картометрический метод	0.10	-
247	522033.68	4339500.08	Картометрический метод	0.10	-
248	522033.99	4339500.05	Картометрический метод	0.10	-
249	522035.77	4339499.98	Картометрический метод	0.10	-
250	522036.08	4339499.95	Картометрический метод	0.10	-
251	522036.35	4339500.11	Картометрический метод	0.10	-
252	522036.47	4339500.39	Картометрический метод	0.10	-
253	522036.41	4339500.69	Картометрический метод	0.10	-
254	522036.17	4339500.90	Картометрический метод	0.10	-
255	522035.87	4339500.93	Картометрический метод	0.10	-
243	522033.77	4339501.03	Картометрический метод	0.10	-
Участок 3 (площадь 1107 кв.м.)					
256	522290.82	4339807.91	Картометрический метод	0.10	-
257	522265.21	4339795.11	Картометрический метод	0.10	-
258	522190.83	4339744.75	Картометрический метод	0.10	-
259	522126.78	4339683.57	Картометрический метод	0.10	-
260	522085.11	4339627.70	Картометрический метод	0.10	-

Сведения о местоположении границ объекта

261	522087.39	4339625.77	Картометрический метод	0.10	-
262	522132.54	4339679.26	Картометрический метод	0.10	-
263	522192.06	4339742.31	Картометрический метод	0.10	-
264	522262.13	4339789.84	Картометрический метод	0.10	-
265	522292.03	4339805.58	Картометрический метод	0.10	-
256	522290.82	4339807.91	Картометрический метод	0.10	-
Участок 4 (площадь 258 кв.м.)					
266	522445.16	4339881.46	Картометрический метод	0.10	-
267	522350.44	4339837.74	Картометрический метод	0.10	-
268	522325.84	4339825.39	Картометрический метод	0.10	-
269	522338.43	4339829.70	Картометрический метод	0.10	-
270	522445.91	4339879.67	Картометрический метод	0.10	-
266	522445.16	4339881.46	Картометрический метод	0.10	-

3. Сведения о характерных точках части (частей) границы объекта

Часть № 1

-	-	-	-	-	-
-	-	-	-	-	-

Часть № 2

-	-	-	-	-	-
-	-	-	-	-	-

Часть №

-	-	-	-	-	-
-	-	-	-	-	-

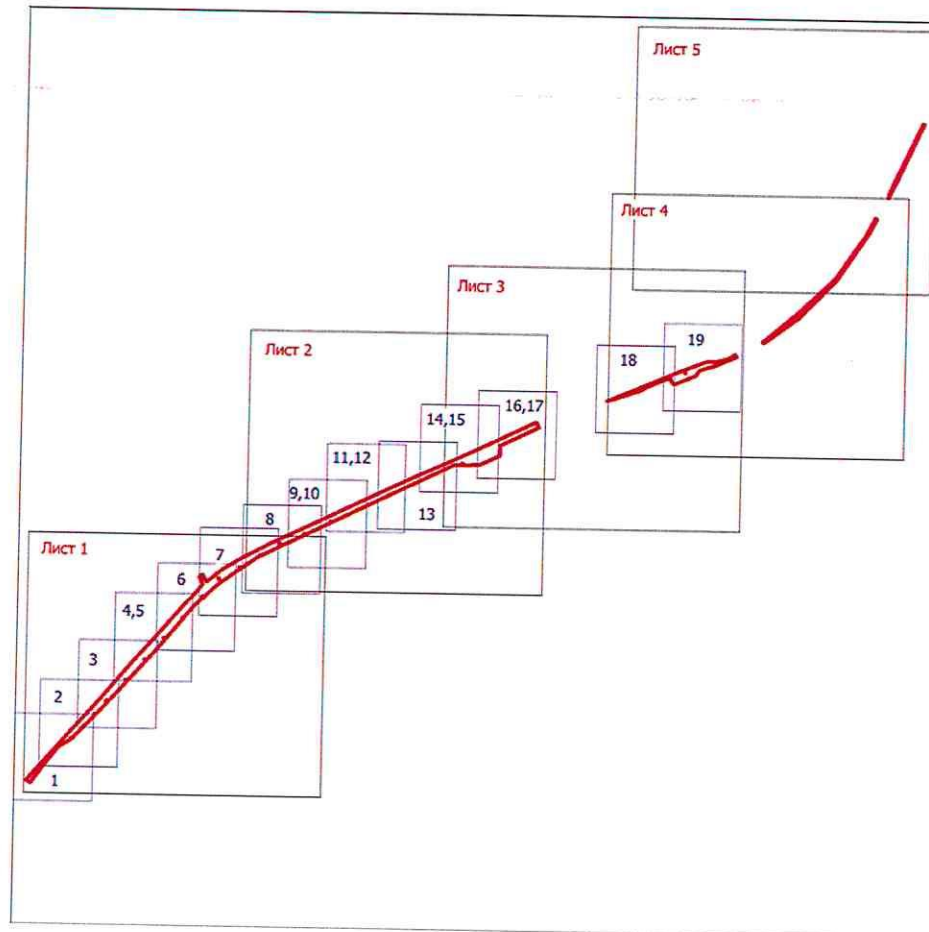
Раздел 3

Сведения о местоположении измененных (уточненных) границ объекта							
1. Система координат =							
2. Сведения о характерных точках границ объекта							
Обозначение характерных точек границ	Существующие координаты, м		Измененные (уточненные) координаты, м		Метод определения координат характерной точки	Средняя квадратическая погрешность положения характерной точки (M _t), м	Описание обозначения точки на местности (при наличии)
	X	Y	X	Y			
1	2	3	4	5	6	7	8
-	-	-	-	-	-	-	-
3. Сведения о характерных точках части (частей) границы объекта							
Часть № 1							
-	-	-	-	-	-	-	-
Часть № 2							
-	-	-	-	-	-	-	-
Часть №							
-	-	-	-	-	-	-	-

Схема расположения границ публичного сервитута

для обеспечения строительства, реконструкции объектов инфраструктуры при реализации объекта «Развитие Ванинско–Совгаванского железнодорожного узла» в границах земельного участка с кадастровым номером 27:04:0000000:852 (участок 1 площадью 12591 кв.м., участок 2 площадью 1433 кв.м., участок 3 площадью 1107 кв.м., участок 4 площадью 258 кв.м.)

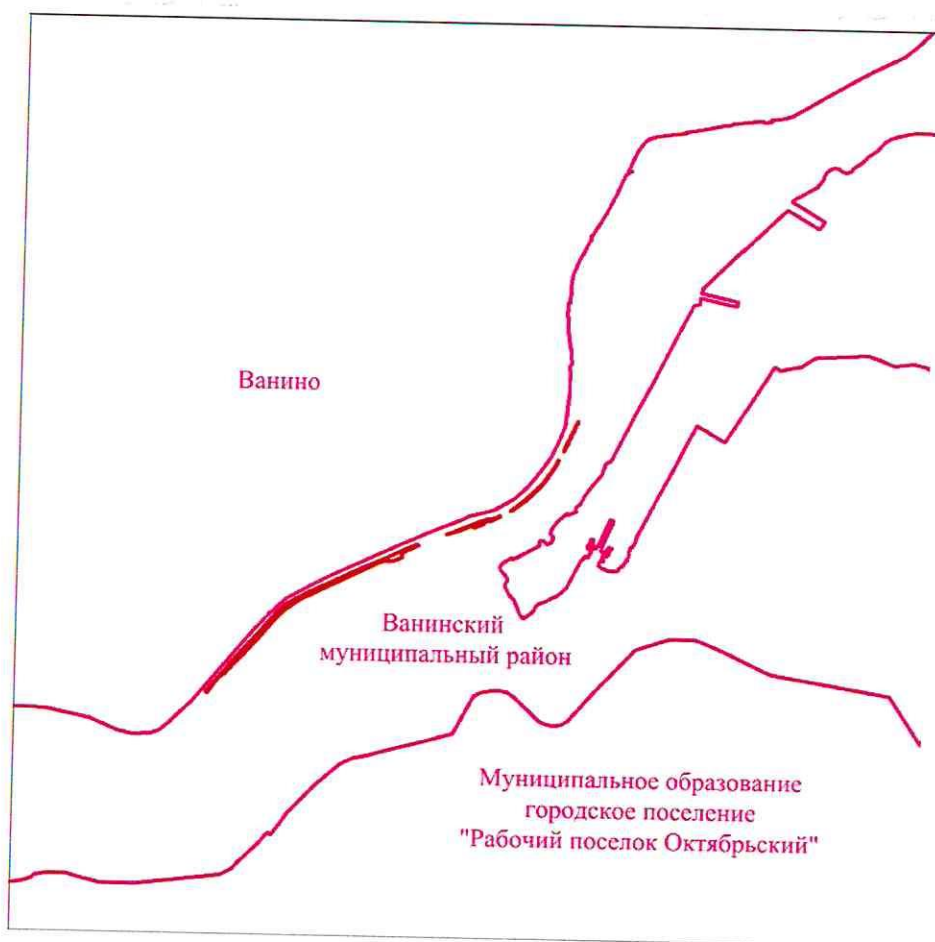
Схема расположения листов



Раздел 4

Схема расположения границ публичного сервитута

для обеспечения строительства, реконструкции объектов инфраструктуры при реализации объекта «Развитие Ванинско–Совгаванского железнодорожного узла» в границах земельного участка с кадастровым номером 27:04:0000000:852 (участок 1 площадью 12591 кв.м., участок 2 площадью 1433 кв.м., участок 3 площадью 1107 кв.м., участок 4 площадью 258 кв.м.)

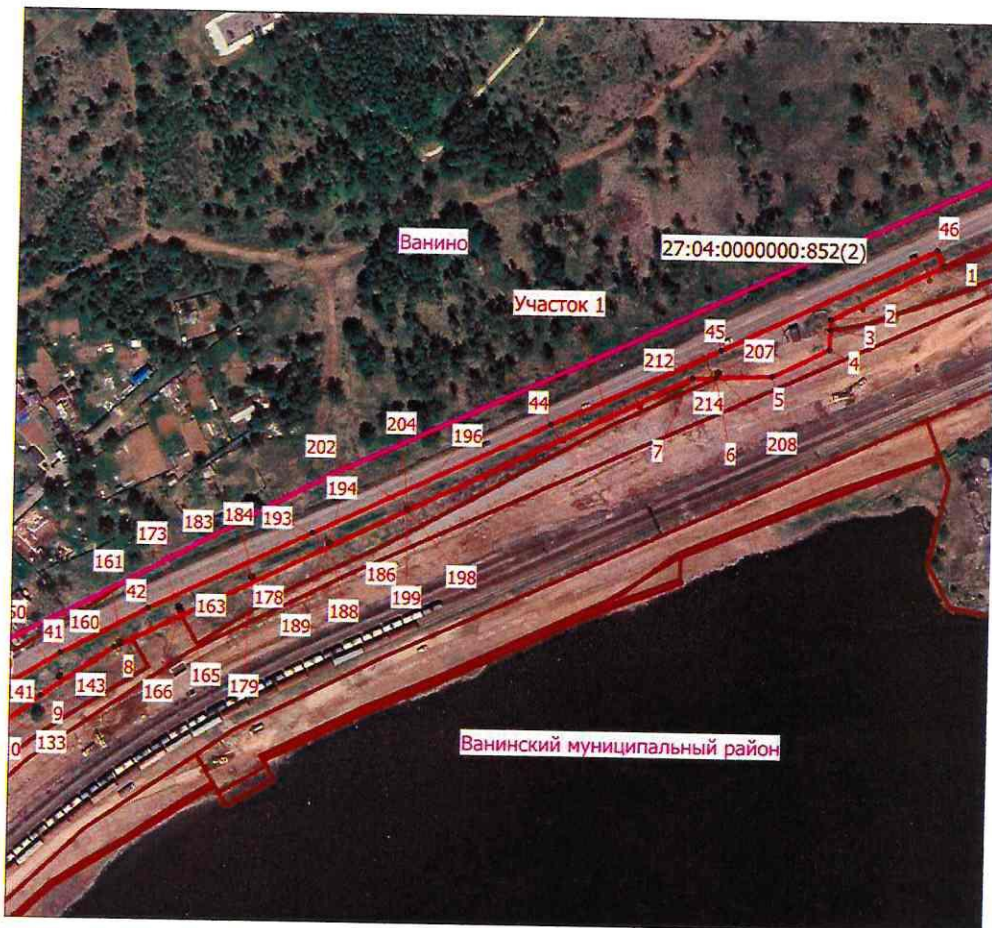


Используемые условные знаки и обозначения:

	граница публичного сервитута, устанавливаемая на период проведения работ
	граница населенного пункта, муниципального образования




Схема расположения границ публичного сервитута

для обеспечения строительства, реконструкции объектов инфраструктуры при реализации объекта «Развитие Ванинско–Совгаванского железнодорожного узла» в границах земельного участка с кадастровым номером 27:04:0000000:852 (участок 1 площадью 12591 кв.м., участок 2 площадью 1433 кв.м., участок 3 площадью 1107 кв.м., участок 4 площадью 258 кв.м.)



Масштаб 1:4 000

Используемые условные знаки и обозначения:

	граница публичного сервитута, устанавливаемая на период проведения работ
	земельные участки, сведения о которых внесены в ЕГРН
	граница населенного пункта, муниципального образования
27:04:0000000	номер кадастрового квартала
27:04: 0000000:852	номер земельного участка, сведения о котором внесены в ЕГРН

Лист 1

Схема расположения границ публичного сервитута

для обеспечения строительства, реконструкции объектов инфраструктуры при реализации объекта «Развитие Ванинско–Совгаванского железнодорожного узла» в границах земельного участка с кадастровым номером 27:04:0000000:852 (участок 1 площадью 12591 кв.м., участок 2 площадью 1433 кв.м., участок 3 площадью 1107 кв.м., участок 4 площадью 258 кв.м.)



Масштаб 1:4 000

Лист 2

Используемые условные знаки и обозначения:




	граница публичного сервитута, устанавливаемая на период проведения работ
	земельные участки, сведения о которых внесены в ЕГРН
	граница населенного пункта, муниципального образования
27:04:0000000	номер кадастрового квартала
27:04: 0000000:852	номер земельного участка, сведения о котором внесены в ЕГРН

Схема расположения границ публичного сервитута

для обеспечения строительства, реконструкции объектов инфраструктуры при реализации объекта «Развитие Ванинско–Совгаванского железнодорожного узла» в границах земельного участка с кадастровым номером 27:04:0000000:852 (участок 1 площадью 12591 кв.м., участок 2 площадью 1433 кв.м., участок 3 площадью 1107 кв.м., участок 4 площадью 258 кв.м.)

выноски 1



Масштаб 1:200

Лист 1

Используемые условные знаки и обозначения:




	граница публичного сервитута, устанавливаемая на период проведения работ
	земельные участки, сведения о которых внесены в ЕГРН
	граница населенного пункта, муниципального образования
27:04:0000000	номер кадастрового квартала
27:04: 0000000:852	номер земельного участка, сведения о котором внесены в ЕГРН

Схема расположения границ публичного сервитута




для обеспечения строительства, реконструкции объектов инфраструктуры при реализации объекта «Развитие Ванинско–Совгаванского железнодорожного узла» в границах земельного участка с кадастровым номером 27:04:0000000:852 (участок 1 площадью 12591 кв.м., участок 2 площадью 1433 кв.м., участок 3 площадью 1107 кв.м., участок 4 площадью 258 кв.м.)

выноска 2



Масштаб 1:200

Используемые условные знаки и обозначения:

	граница публичного сервитута, устанавливаемая на период проведения работ
	земельные участки, сведения о которых внесены в ЕГРН
	граница населенного пункта, муниципального образования
27:04:0000000	номер кадастрового квартала
27:04:0000000:852	номер земельного участка, сведения о котором внесены в ЕГРН

Лист 2

Схема расположения границ публичного сервитута

для обеспечения строительства, реконструкции объектов инфраструктуры при реализации объекта «Развитие Ванинско–Совгаванского железнодорожного узла» в границах земельного участка с кадастровым номером 27:04:0000000:852 (участок 1 площадью 12591 кв.м., участок 2 площадью 1433 кв.м., участок 3 площадью 1107 кв.м., участок 4 площадью 258 кв.м.)

выноска 3



Масштаб 1:200

Лист 3

Используемые условные знаки и обозначения:




	граница публичного сервитута, устанавливаемая на период проведения работ
	земельные участки, сведения о которых внесены в ЕГРН
	граница населенного пункта, муниципального образования
27:04:0000000	номер кадастрового квартала
27:04: 0000000:852	номер земельного участка, сведения о котором внесены в ЕГРН

Схема расположения границ публичного сервитута

для обеспечения строительства, реконструкции объектов инфраструктуры при реализации объекта «Развитие Ванинско–Совгаванского железнодорожного узла» в границах земельного участка с кадастровым номером 27:04:0000000:852 (участок 1 площадью 12591 кв.м., участок 2 площадью 1433 кв.м., участок 3 площадью 1107 кв.м., участок 4 площадью 258 кв.м.)

выноски 4



Масштаб 1:200

Лист 4

Используемые условные знаки и обозначения:

	граница публичного сервитута, устанавливаемая на период проведения работ
	земельные участки, сведения о которых внесены в ЕГРН
	граница населенного пункта, муниципального образования
27:04:0000000	номер кадастрового квартала
27:04: 0000000:852	номер земельного участка, сведения о котором внесены в ЕГРН

Схема расположения границ публичного сервитута

для обеспечения строительства, реконструкции объектов инфраструктуры при реализации объекта «Развитие Ванинско–Совгаванского железнодорожного узла» в границах земельного участка с кадастровым номером 27:04:0000000:852 (участок 1 площадью 12591 кв.м., участок 2 площадью 1433 кв.м., участок 3 площадью 1107 кв.м., участок 4 площадью 258 кв.м.)

выноски 5



Масштаб 1:200

Лист 5

Используемые условные знаки и обозначения:

	граница публичного сервитута, устанавливаемая на период проведения работ
	земельные участки, сведения о которых внесены в ЕГРН
	граница населенного пункта, муниципального образования
27:04:0000000	номер кадастрового квартала
27:04: 0000000:852	номер земельного участка, сведения о котором внесены в ЕГРН

Схема расположения границ публичного сервитута

для обеспечения строительства, реконструкции объектов инфраструктуры при реализации объекта «Развитие Ванинско–Совгаванского железнодорожного узла» в границах земельного участка с кадастровым номером 27:04:0000000:852 (участок 1 площадью 12591 кв.м., участок 2 площадью 1433 кв.м., участок 3 площадью 1107 кв.м., участок 4 площадью 258 кв.м.)

выноски 6



Масштаб 1:200

Лист 6

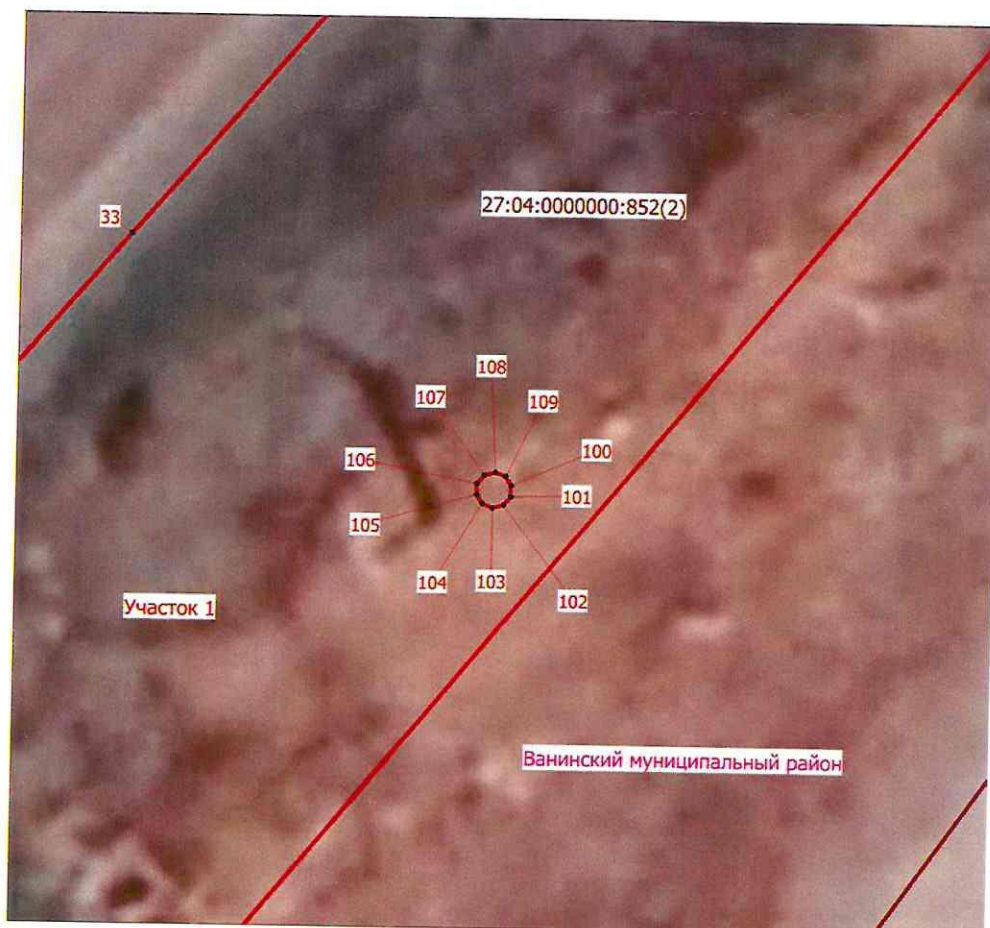
Используемые условные знаки и обозначения:

	граница публичного сервитута, устанавливаемая на период проведения работ
	земельные участки, сведения о которых внесены в ЕГРН
	граница населенного пункта, муниципального образования
27:04:0000000	номер кадастрового квартала
27:04:0000000:852	номер земельного участка, сведения о котором внесены в ЕГРН

Схема расположения границ публичного сервитута

для обеспечения строительства, реконструкции объектов инфраструктуры при реализации объекта «Развитие Ванинско–Совгаванского железнодорожного узла» в границах земельного участка с кадастровым номером 27:04:0000000:852 (участок 1 площадью 12591 кв.м., участок 2 площадью 1433 кв.м., участок 3 площадью 1107 кв.м., участок 4 площадью 258 кв.м.)

выноска 7



Масштаб 1:200

Лист 7




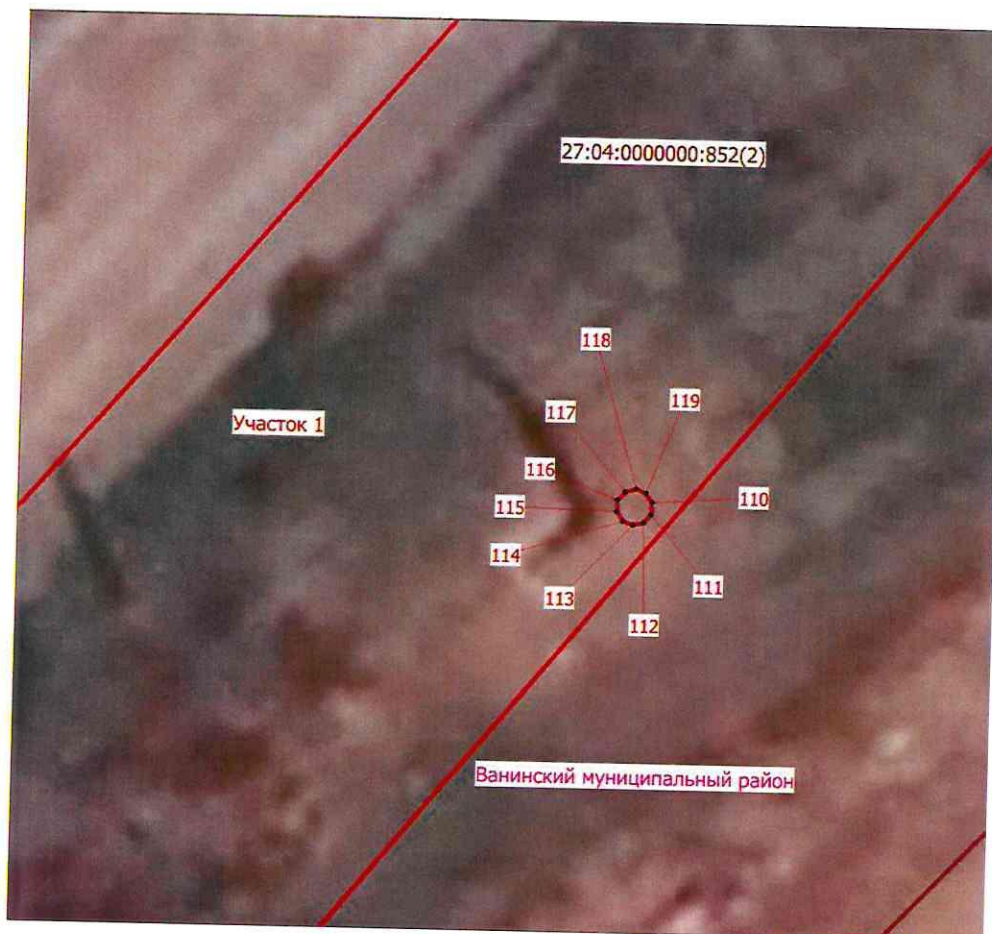
Используемые условные знаки и обозначения:	
	граница публичного сервитута, устанавливаемая на период проведения работ
	земельные участки, сведения о которых внесены в ЕГРН
	граница населенного пункта, муниципального образования
27:04:0000000	номер кадастрового квартала
27:04:0000000:852	номер земельного участка, сведения о котором внесены в ЕГРН

Схема расположения границ публичного сервитута

для обеспечения строительства, реконструкции объектов инфраструктуры при реализации объекта «Развитие Ванинско–Совгаванского железнодорожного узла» в границах земельного участка с кадастровым номером 27:04:0000000:852 (участок 1 площадью 12591 кв.м., участок 2 площадью 1433 кв.м., участок 3 площадью 1107 кв.м., участок 4 площадью 258 кв.м.)

выноска 8



Масштаб 1:200

Лист 8

Используемые условные знаки и обозначения:




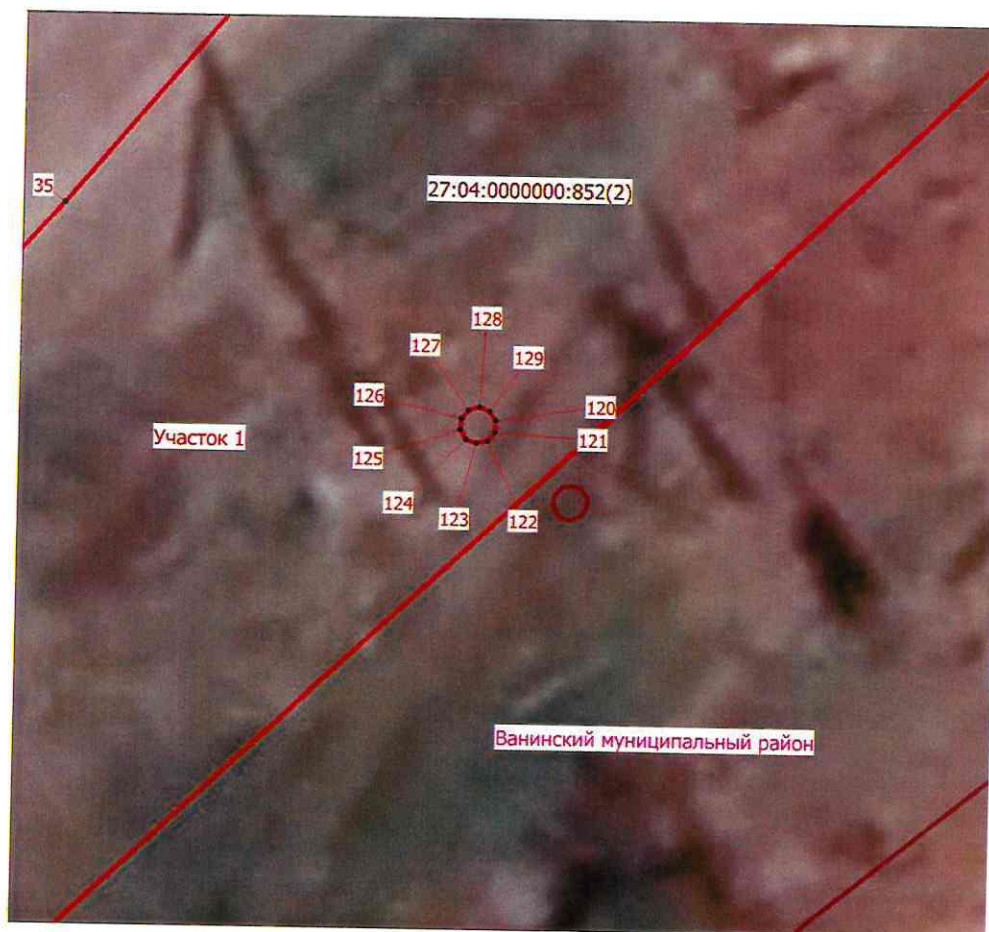
	граница публичного сервитута, устанавливаемая на период проведения работ
	земельные участки, сведения о которых внесены в ЕГРН
	граница населенного пункта, муниципального образования
27:04:0000000	номер кадастрового квартала
27:04: 0000000:852	номер земельного участка, сведения о котором внесены в ЕГРН

Схема расположения границ публичного сервитута

для обеспечения строительства, реконструкции объектов инфраструктуры при реализации объекта «Развитие Ванинско–Совгаванского железнодорожного узла» в границах земельного участка с кадастровым номером 27:04:0000000:852 (участок 1 площадью 12591 кв.м., участок 2 площадью 1433 кв.м., участок 3 площадью 1107 кв.м., участок 4 площадью 258 кв.м.)

выноски 9



Масштаб 1:200

Лист 9

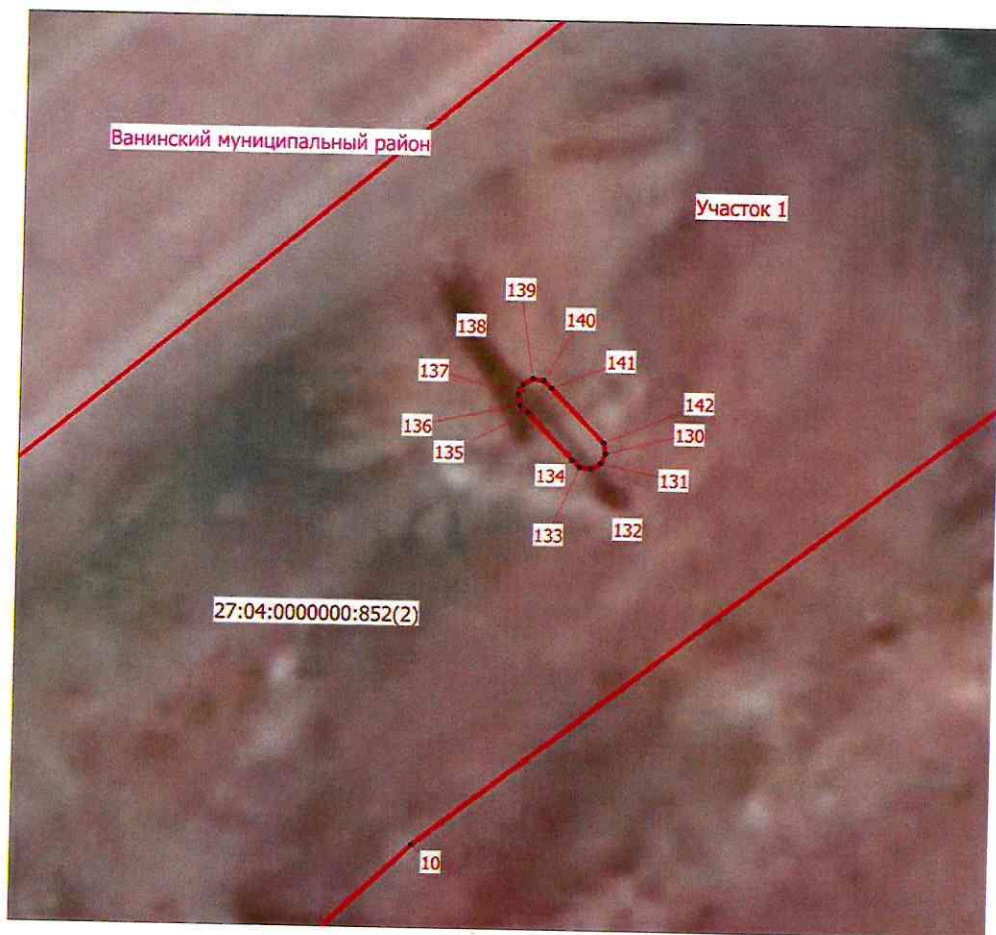
Используемые условные знаки и обозначения:

	граница публичного сервитута, устанавливаемая на период проведения работ
	земельные участки, сведения о которых внесены в ЕГРН
	граница населенного пункта, муниципального образования
27:04:0000000	номер кадастрового квартала
27:04:0000000:852	номер земельного участка, сведения о котором внесены в ЕГРН

Схема расположения границ публичного сервитута

для обеспечения строительства, реконструкции объектов инфраструктуры при реализации объекта «Развитие Ванинско–Совгаванского железнодорожного узла» в границах земельного участка с кадастровым номером 27:04:0000000:852 (участок 1 площадью 12591 кв.м., участок 2 площадью 1433 кв.м., участок 3 площадью 1107 кв.м., участок 4 площадью 258 кв.м.)

выноска 10



Масштаб 1:200

Лист 10

Используемые условные знаки и обозначения:




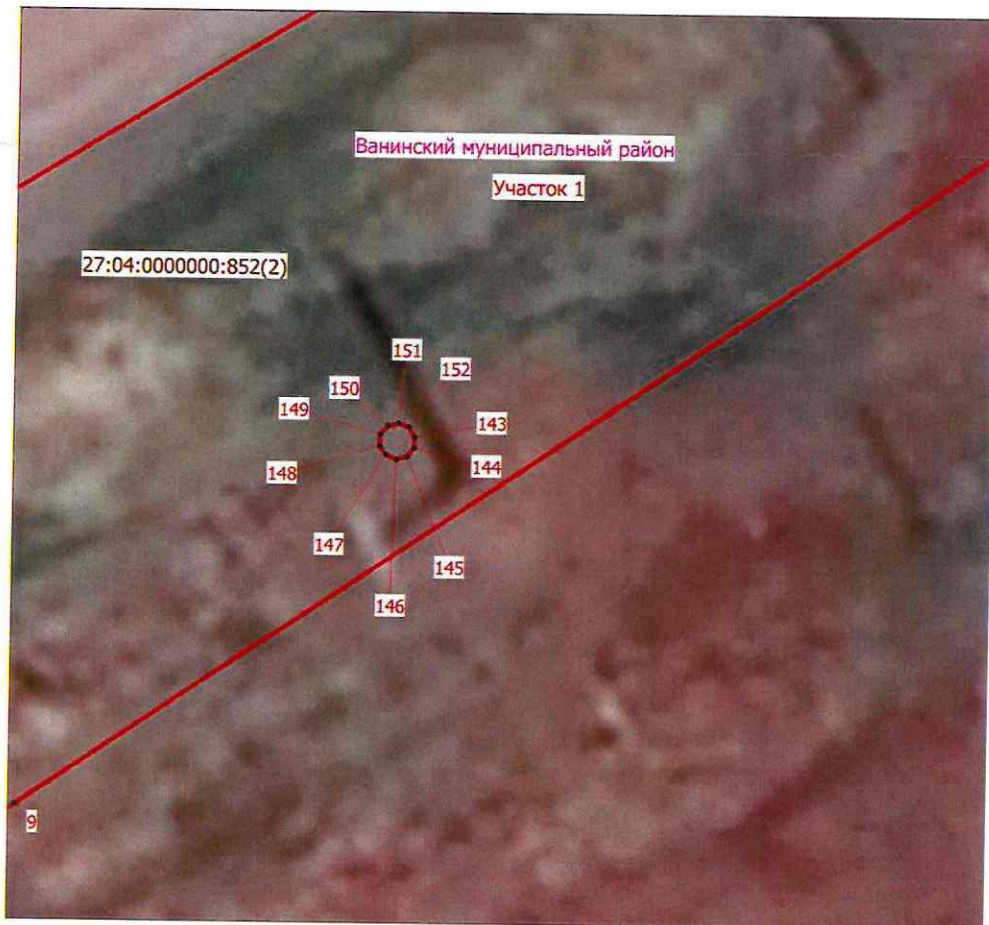
	граница публичного сервитута, устанавливаемая на период проведения работ
	земельные участки, сведения о которых внесены в ЕГРН
	граница населенного пункта, муниципального образования
27:04:0000000	номер кадастрового квартала
27:04: 0000000:852	номер земельного участка, сведения о котором внесены в ЕГРН

Схема расположения границ публичного сервитута

для обеспечения строительства, реконструкции объектов инфраструктуры при реализации объекта «Развитие Ванинско–Совгаванского железнодорожного узла» в границах земельного участка с кадастровым номером 27:04:0000000:852 (участок 1 площадью 12591 кв.м., участок 2 площадью 1433 кв.м., участок 3 площадью 1107 кв.м., участок 4 площадью 258 кв.м.)

выноска 11



Масштаб 1:200

Лист 11

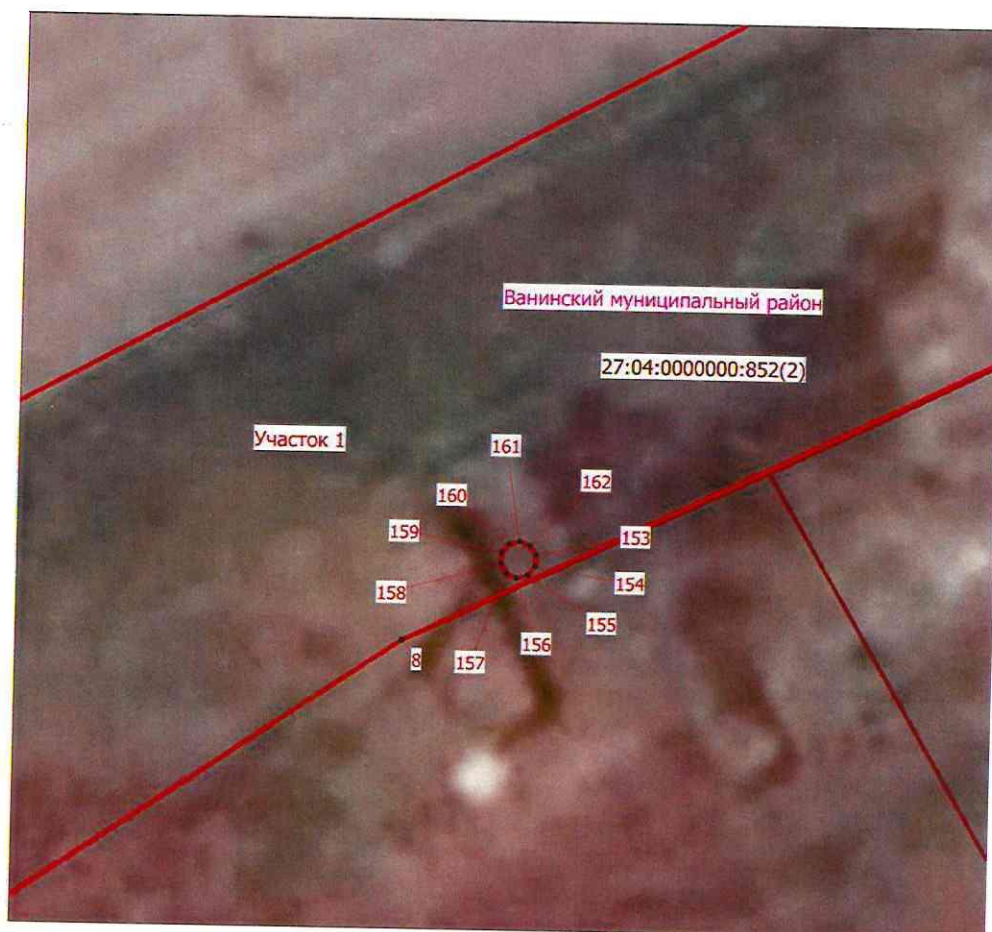
Используемые условные знаки и обозначения:

	граница публичного сервитута, устанавливаемая на период проведения работ
	земельные участки, сведения о которых внесены в ЕГРН
	граница населенного пункта, муниципального образования
27:04:0000000	номер кадастрового квартала
27:04:0000000:852	номер земельного участка, сведения о котором внесены в ЕГРН

Схема расположения границ публичного сервитута

для обеспечения строительства, реконструкции объектов инфраструктуры при реализации объекта «Развитие Ванинско–Совгаванского железнодорожного узла» в границах земельного участка с кадастровым номером 27:04:0000000:852 (участок 1 площадью 12591 кв.м., участок 2 площадью 1433 кв.м., участок 3 площадью 1107 кв.м., участок 4 площадью 258 кв.м.)

выноска 12



Масштаб 1:200

Лист 12




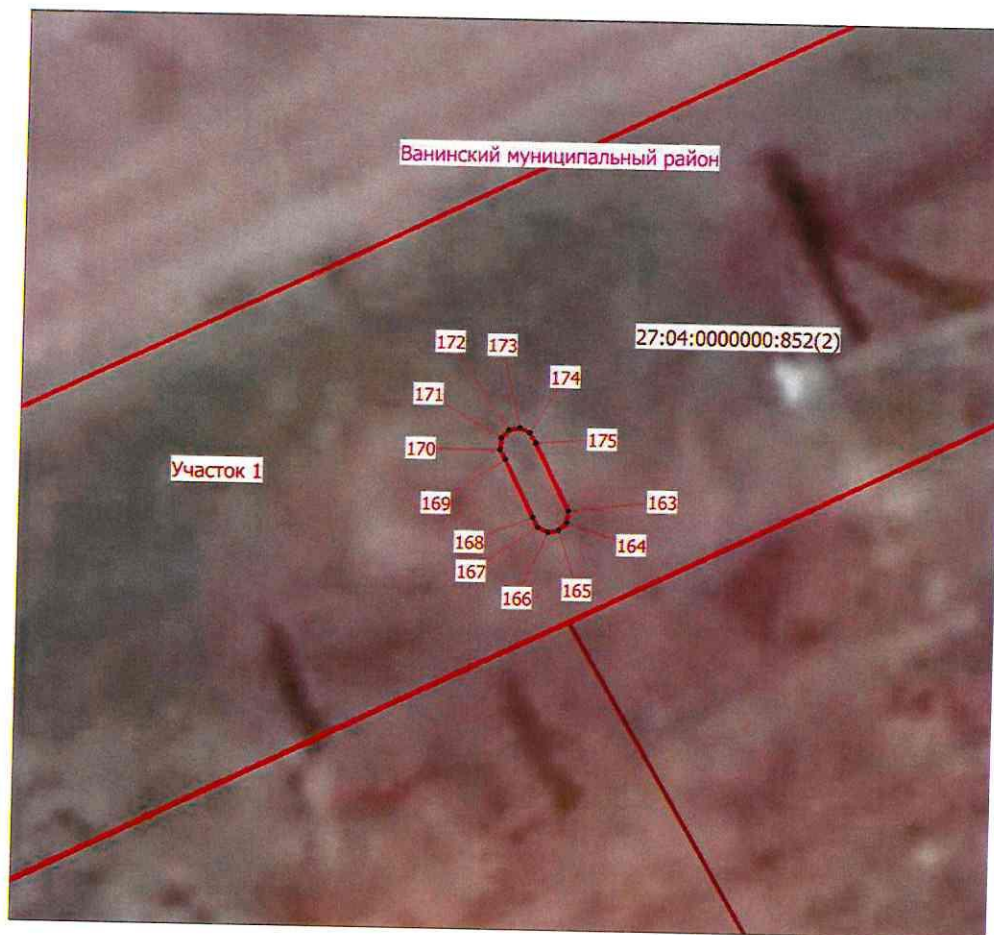
Используемые условные знаки и обозначения:	
	граница публичного сервитута, устанавливаемая на период проведения работ
	земельные участки, сведения о которых внесены в ЕГРН
	граница населенного пункта, муниципального образования
27:04:0000000	номер кадастрового квартала
27:04: 0000000:852	номер земельного участка, сведения о котором внесены в ЕГРН

Схема расположения границ публичного сервитута

для обеспечения строительства, реконструкции объектов инфраструктуры при реализации объекта «Развитие Ванинско–Совгаванского железнодорожного узла» в границах земельного участка с кадастровым номером 27:04:0000000:852 (участок 1 площадью 12591 кв.м., участок 2 площадью 1433 кв.м., участок 3 площадью 1107 кв.м., участок 4 площадью 258 кв.м.)

выноска 13



Масштаб 1:200

Лист 13




Используемые условные знаки и обозначения:	
	граница публичного сервитута, устанавливаемая на период проведения работ
	земельные участки, сведения о которых внесены в ЕГРН
	граница населенного пункта, муниципального образования
27:04:0000000	номер кадастрового квартала
27:04: 0000000:852	номер земельного участка, сведения о котором внесены в ЕГРН

Схема расположения границ публичного сервитута

для обеспечения строительства, реконструкции объектов инфраструктуры при реализации объекта «Развитие Ванинско–Совгаванского железнодорожного узла» в границах земельного участка с кадастровым номером 27:04:0000000:852 (участок 1 площадью 12591 кв.м., участок 2 площадью 1433 кв.м., участок 3 площадью 1107 кв.м., участок 4 площадью 258 кв.м.)

выноска 14



Масштаб 1:200

Лист 14

Используемые условные знаки и обозначения:




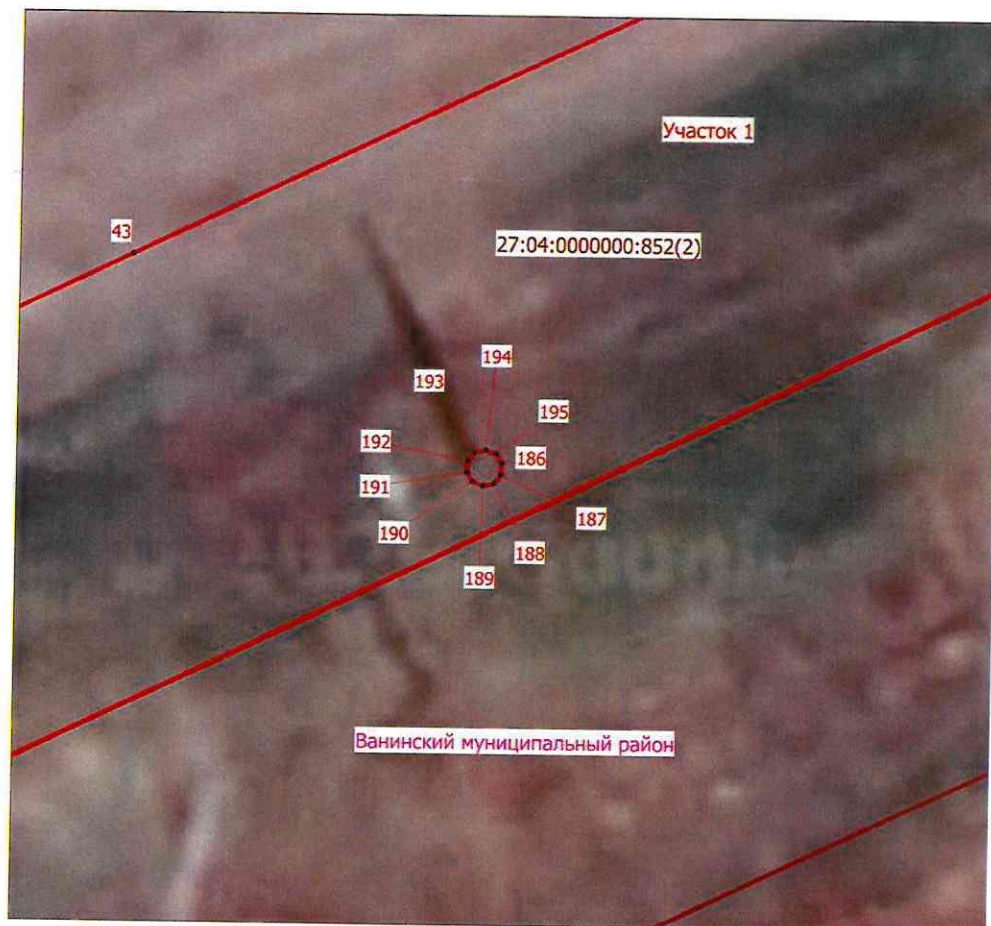
	граница публичного сервитута, устанавливаемая на период проведения работ
	земельные участки, сведения о которых внесены в ЕГРН
	граница населенного пункта, муниципального образования
27:04:0000000	номер кадастрового квартала
27:04:0000000:852	номер земельного участка, сведения о котором внесены в ЕГРН

Схема расположения границ публичного сервитута

для обеспечения строительства, реконструкции объектов инфраструктуры при реализации объекта «Развитие Ванинско–Совгаванского железнодорожного узла» в границах земельного участка с кадастровым номером 27:04:0000000:852 (участок 1 площадью 12591 кв.м., участок 2 площадью 1433 кв.м., участок 3 площадью 1107 кв.м., участок 4 площадью 258 кв.м.)

выноска 15



Масштаб 1:200

Лист 15

Используемые условные знаки и обозначения:




	граница публичного сервитута, устанавливаемая на период проведения работ
	земельные участки, сведения о которых внесены в ЕГРН
	граница населенного пункта, муниципального образования
27:04:0000000	номер кадастрового квартала
27:04: 0000000:852	номер земельного участка, сведения о котором внесены в ЕГРН

Схема расположения границ публичного сервитута

для обеспечения строительства, реконструкции объектов инфраструктуры при реализации объекта «Развитие Ванинско–Совгаванского железнодорожного узла» в границах земельного участка с кадастровым номером 27:04:0000000:852 (участок 1 площадью 12591 кв.м., участок 2 площадью 1433 кв.м., участок 3 площадью 1107 кв.м., участок 4 площадью 258 кв.м.)

выноска 16



Масштаб 1:200

Лист 16




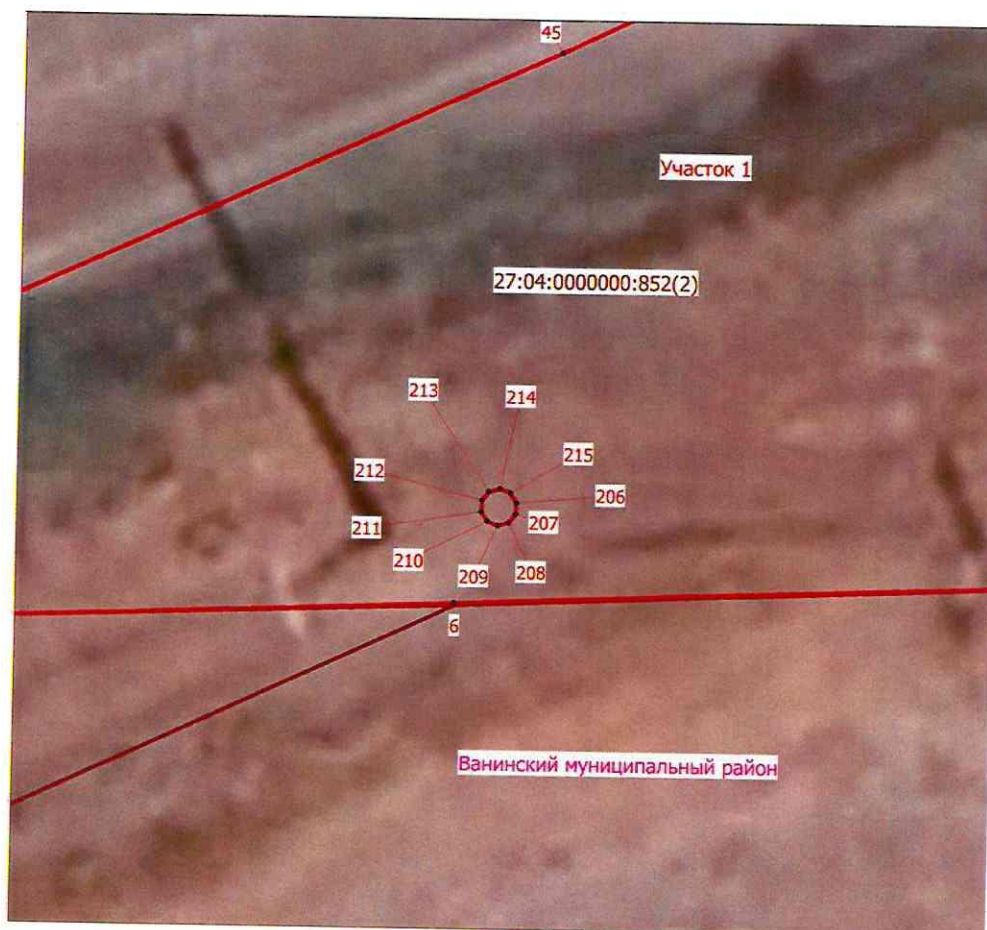
Используемые условные знаки и обозначения:	
	граница публичного сервитута, устанавливаемая на период проведения работ
	земельные участки, сведения о которых внесены в ЕГРН
	граница населенного пункта, муниципального образования
27:04:0000000	номер кадастрового квартала
27:04: 0000000:852	номер земельного участка, сведения о котором внесены в ЕГРН

Схема расположения границ публичного сервитута

для обеспечения строительства, реконструкции объектов инфраструктуры при реализации объекта «Развитие Ванинско–Совгаванского железнодорожного узла» в границах земельного участка с кадастровым номером 27:04:0000000:852 (участок 1 площадью 12591 кв.м., участок 2 площадью 1433 кв.м., участок 3 площадью 1107 кв.м., участок 4 площадью 258 кв.м.)

выноски 17



Масштаб 1:200

Лист 17




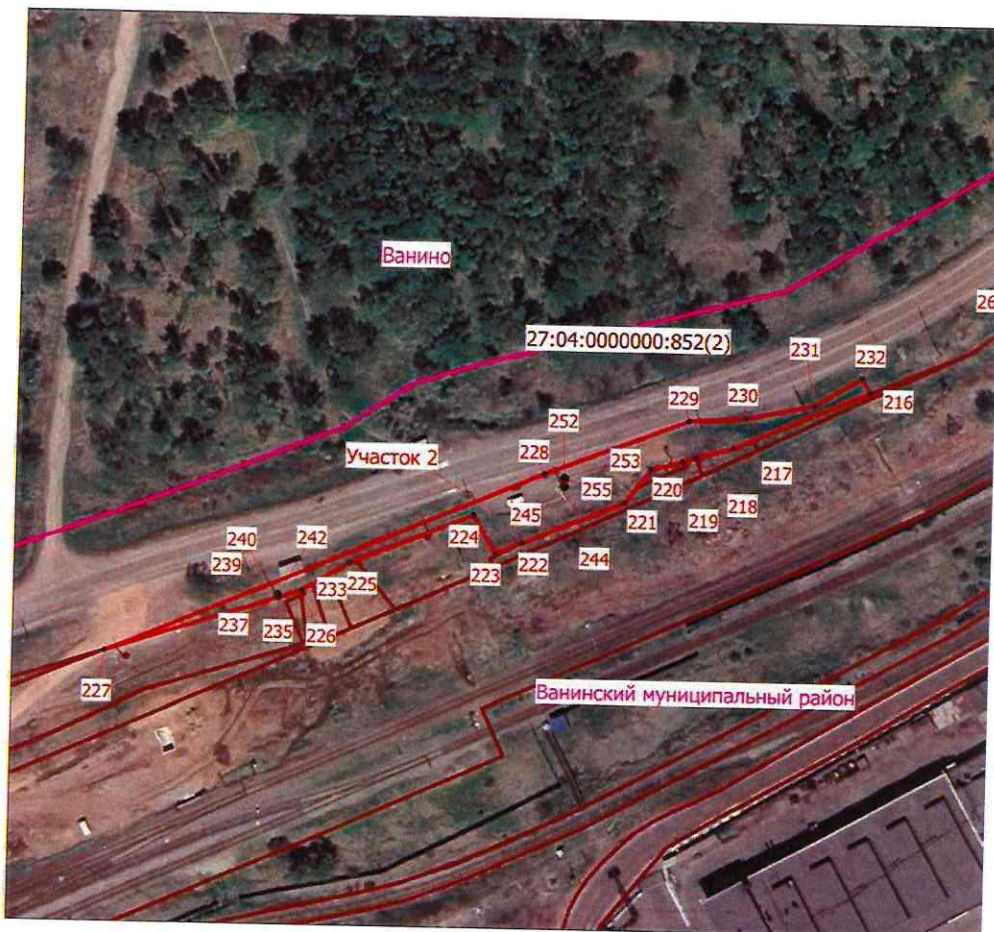
Используемые условные знаки и обозначения:	
	граница публичного сервитута, устанавливаемая на период проведения работ
	земельные участки, сведения о которых внесены в ЕГРН
	граница населенного пункта, муниципального образования
27:04:0000000	номер кадастрового квартала
27:04: 0000000:852	номер земельного участка, сведения о котором внесены в ЕГРН




Схема расположения границ публичного сервитута

для обеспечения строительства, реконструкции объектов инфраструктуры при реализации объекта «Развитие Ванинско–Совгаванского железнодорожного узла» в границах земельного участка с кадастровым номером 27:04:0000000:852 (участок 1 площадью 12591 кв.м., участок 2 площадью 1433 кв.м., участок 3 площадью 1107 кв.м., участок 4 площадью 258 кв.м.)



Масштаб 1:2 000

Используемые условные знаки и обозначения:

	граница публичного сервитута, устанавливаемая на период проведения работ
	земельные участки, сведения о которых внесены в ЕГРН
	граница населенного пункта, муниципального образования
27:04:0000000	номер кадастрового квартала
27:04: 0000000:852	номер земельного участка, сведения о котором внесены в ЕГРН

Лист 3

Схема расположения границ публичного сервитута

для обеспечения строительства, реконструкции объектов инфраструктуры при реализации объекта «Развитие Ванинско–Совгаванского железнодорожного узла» в границах земельного участка с кадастровым номером 27:04:0000000:852 (участок 1 площадью 12591 кв.м., участок 2 площадью 1433 кв.м., участок 3 площадью 1107 кв.м., участок 4 площадью 258 кв.м.)

выноска 18



Масштаб 1:200

Лист 18




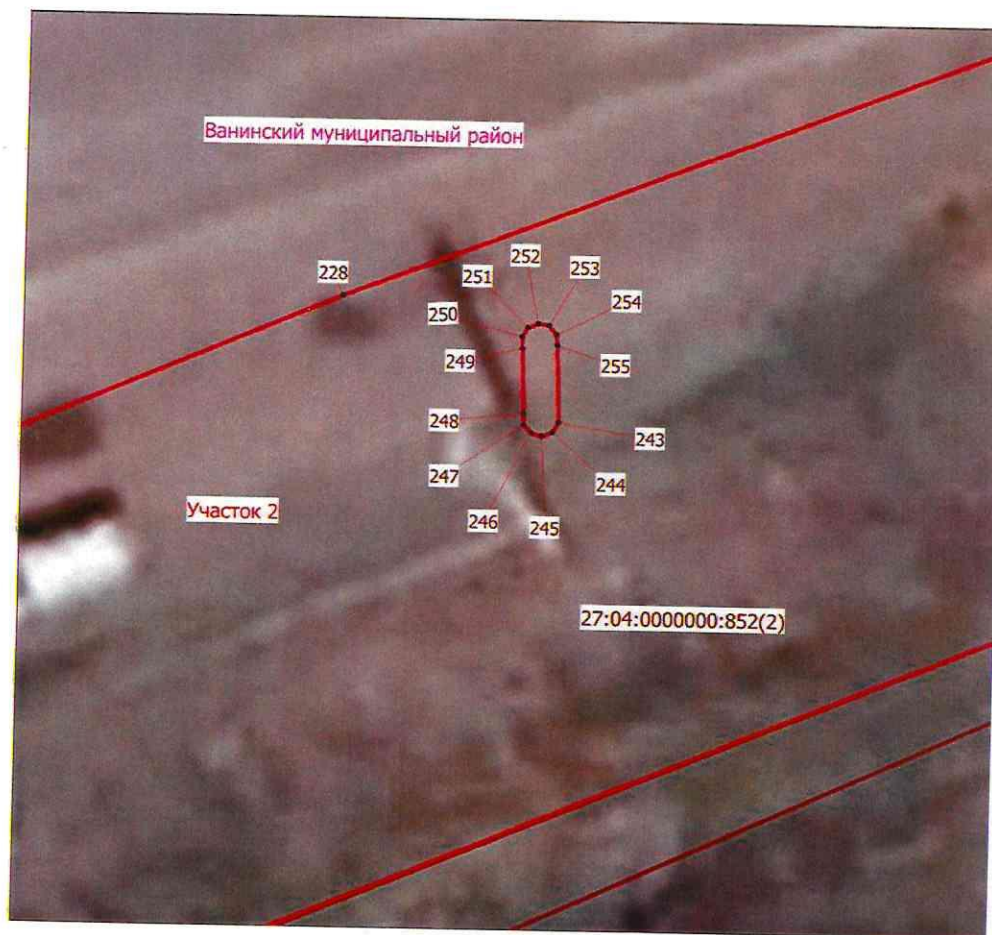
Используемые условные знаки и обозначения:	
	граница публичного сервитута, устанавливаемая на период проведения работ
	земельные участки, сведения о которых внесены в ЕГРН
	граница населенного пункта, муниципального образования
27:04:0000000	номер кадастрового квартала
27:04: 0000000:852	номер земельного участка, сведения о котором внесены в ЕГРН

Схема расположения границ публичного сервитута

для обеспечения строительства, реконструкции объектов инфраструктуры при реализации объекта «Развитие Ванинско–Совгаванского железнодорожного узла» в границах земельного участка с кадастровым номером 27:04:0000000:852 (участок 1 площадью 12591 кв.м., участок 2 площадью 1433 кв.м., участок 3 площадью 1107 кв.м., участок 4 площадью 258 кв.м.)

выноска 19



Масштаб 1:200

Лист 19

Используемые условные знаки и обозначения:




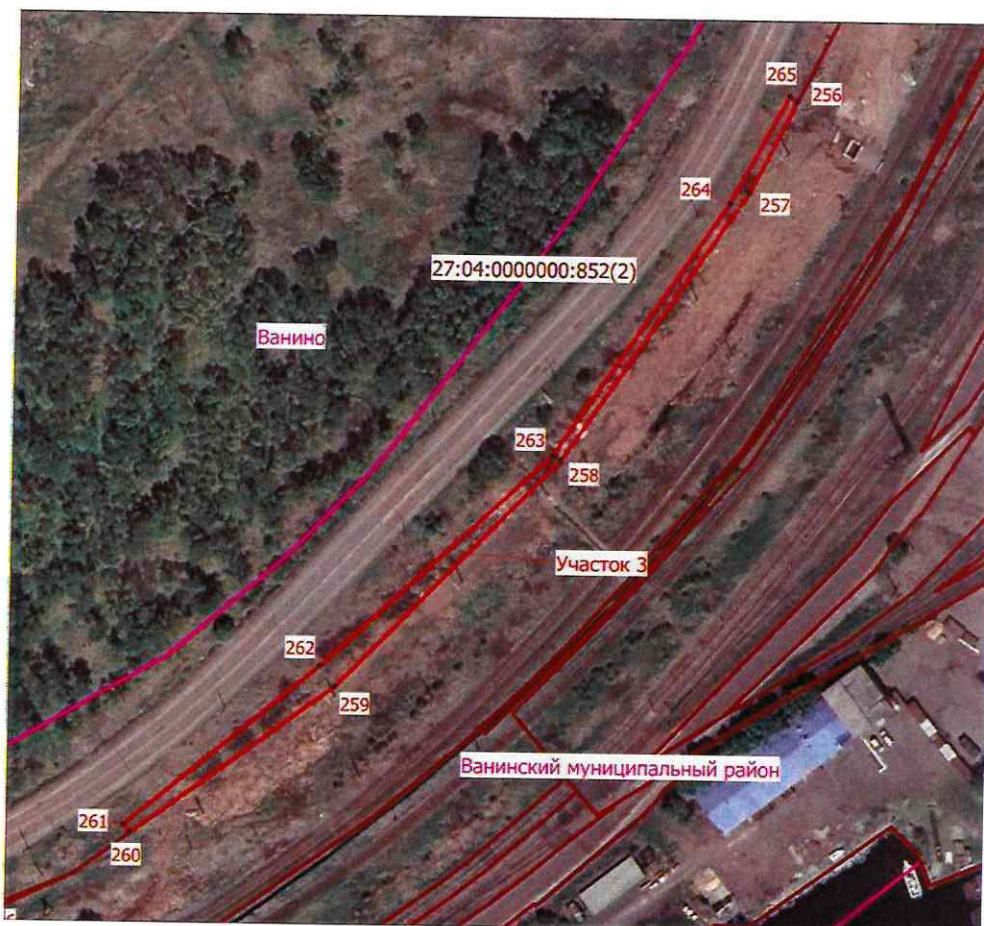
	граница публичного сервитута, устанавливаемая на период проведения работ
	земельные участки, сведения о которых внесены в ЕГРН
	граница населенного пункта, муниципального образования
27:04:0000000	номер кадастрового квартала
27:04: 0000000:852	номер земельного участка, сведения о котором внесены в ЕГРН

Схема расположения границ публичного сервитута

для обеспечения строительства, реконструкции объектов инфраструктуры при реализации объекта «Развитие Ванинско–Совгаванского железнодорожного узла» в границах земельного участка с кадастровым номером 27:04:0000000:852 (участок 1 площадью 12591 кв.м., участок 2 площадью 1433 кв.м., участок 3 площадью 1107 кв.м., участок 4 площадью 258 кв.м.)



Масштаб 1:2 000

Лист 4

Используемые условные знаки и обозначения:




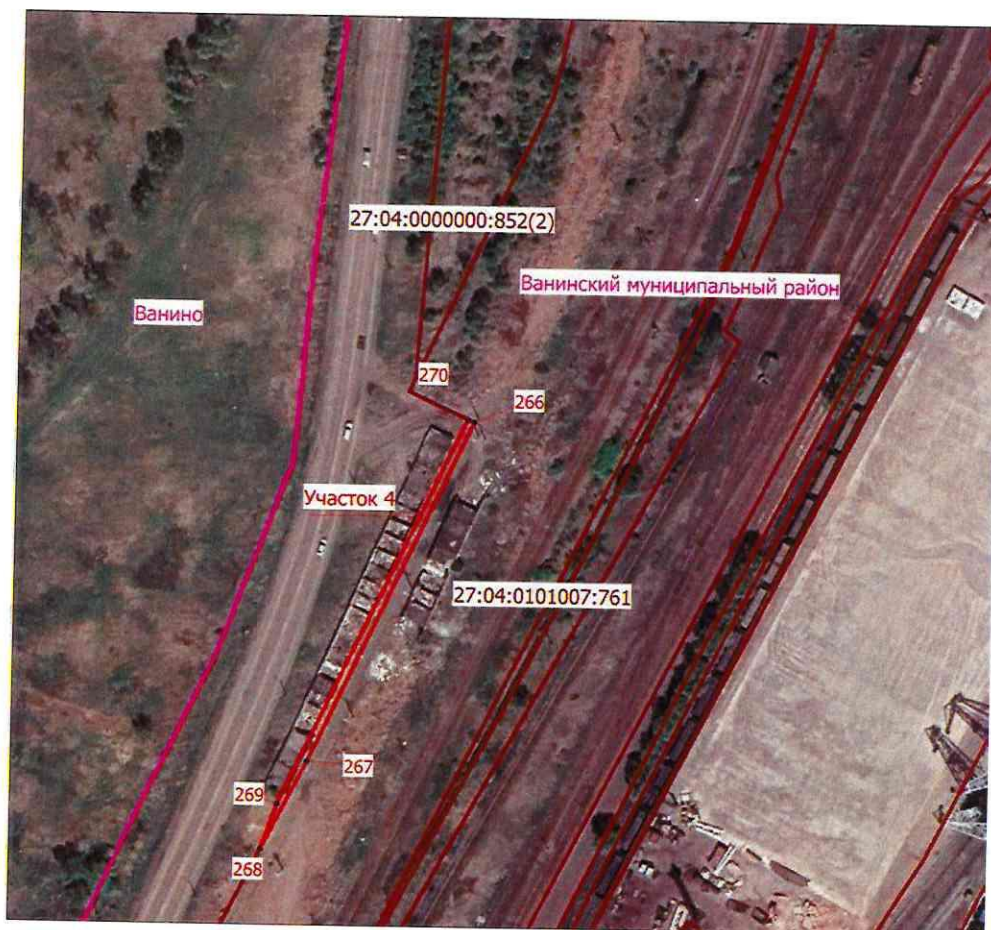
	граница публичного сервитута, устанавливаемая на период проведения работ
	земельные участки, сведения о которых внесены в ЕГРН
	граница населенного пункта, муниципального образования
27:04:0000000	номер кадастрового квартала
27:04: 0000000:852	номер земельного участка, сведения о котором внесены в ЕГРН

Схема расположения границ публичного сервитута




для обеспечения строительства, реконструкции объектов инфраструктуры при реализации объекта «Развитие Ванинско–Совгаванского железнодорожного узла» в границах земельного участка с кадастровым номером 27:04:0000000:852 (участок 1 площадью 12591 кв.м., участок 2 площадью 1433 кв.м., участок 3 площадью 1107 кв.м., участок 4 площадью 258 кв.м.)



Масштаб 1:2 000

Лист 5

Используемые условные знаки и обозначения:

	граница публичного сервитута, устанавливаемая на период проведения работ
	земельные участки, сведения о которых внесены в ЕГРН
	граница населенного пункта, муниципального образования
27:04:0000000	номер кадастрового квартала
27:04: 0000000:852	номер земельного участка, сведения о котором внесены в ЕГРН