



МИНИСТЕРСТВО ТРАНСПОРТА РОССИЙСКОЙ ФЕДЕРАЦИИ

ФЕДЕРАЛЬНОЕ АГЕНТСТВО ЖЕЛЕЗНОДОРОЖНОГО ТРАНСПОРТА
(РОСЖЕЛДОР)

РАСПОРЯЖЕНИЕ

17 ноября 2022

Москва

№

ЛБ-692-р

Об установлении публичного сервитута в интересах открытого акционерного общества «Российские железные дороги»

В соответствии с Земельным кодексом Российской Федерации, статьей 4 Федерального закона от 31.07.2020 № 254-ФЗ «Об особенностях регулирования отдельных отношений в целях модернизации и расширения магистральной инфраструктуры и о внесении изменений в отдельные законодательные акты Российской Федерации», пунктом 5.3.18 (3) Положения о Федеральном агентстве железнодорожного транспорта, утвержденного постановлением Правительства Российской Федерации от 30.07.2004 № 397, и на основании ходатайства открытого акционерного общества «Российские железные дороги», поступившего письмом Дальневосточной дирекции по капитальному строительству Дирекции по строительству сетей связи – филиала ОАО «РЖД» от 15.09.2023 № 11331/ДВОСТДКС:

1. Установить публичный сервитут на срок 24 месяца в интересах ОАО «РЖД» (ОГРН 1037739877295, ИНН 7708503727) в отношении:

1) земель в границах кадастрового квартала 27:04:1003002 площадью 94 кв.м и адресным ориентиром: Хабаровский край, Ванинский район, сельское поселение Уська-Орочское;

2) земель в границах кадастрового квартала 27:04:1001001 площадью 504 кв.м и адресным ориентиром: Хабаровский край, Ванинский район, сельское поселение Уська-Орочское;

3) земель в границах кадастрового квартала 27:04:0701003 площадью 177 кв.м и адресным ориентиром: Хабаровский край, Ванинский район;

4) земель в границах кадастрового квартала 27:04:0701003 площадью 70 кв.м и адресным ориентиром: Хабаровский край, Ванинский район;

5) земель в границах кадастрового квартала 27:04:0701002 площадью 2 кв.м и адресным ориентиром: Хабаровский край, Ванинский район.

2. Срок, в течение которого использование земельного участка (его части) и (или) расположенного на нем объекта недвижимости в соответствии с их разрешенным использованием будет невозможно или существенно затруднено (при возникновении таких обстоятельств), составляет не более 12 месяцев.

3. Утвердить границы публичного сервитута общей площадью 847 кв.м согласно прилагаемому графическому описанию местоположения границ публичного сервитута и перечням координат характерных точек вышеуказанных границ, являющихся неотъемлемой частью настоящего распоряжения (приложение № 1).

4. Владелец публичного сервитута (ОАО «РЖД») обязан внести плату за публичный сервитут в отношении земельного участка и/или земель государственная собственность на которые не разграничена, в соответствии с порядком расчета и внесения платы за публичный сервитут (приложение № 2).

5. Публичный сервитут устанавливается в целях строительства линейных объектов инфраструктуры, реконструкции объектов инфраструктуры при реализации объекта: «Электрификация линии Комсомольск-Сортировочный – Ванино Дальневосточной железной дороги», включая: Этап 4. Электрификация участка Тумнин (искл.) – Парк Токи (вкл.); Этап 18. Переустройство ЛЭП иных собственников; Этап 19.1. Строительство дежурных пунктов контактной сети» на основании документации по планировке территории (проекта планировки территории и проекта межевания территории), утвержденной распоряжением Федерального агентства железнодорожного транспорта от 14.02.2023 № ВЛ-96-р (с изменениями от 17.03.2023 № АД-197-р).

6. Управлению земельно-имущественных отношений и правовой деятельности Федерального агентства железнодорожного транспорта:

1) направить в соответствии с Федеральным законом от 13.07.2015 № 218-ФЗ «О государственной регистрации недвижимости» копию настоящего распоряжения в филиал ППК «Роскадастр» по Хабаровскому краю;

2) направить копию настоящего распоряжения в ОАО «РЖД»;

3) обеспечить размещение настоящего распоряжения на официальном сайте Федерального агентства железнодорожного транспорта в информационно-коммуникационной сети «Интернет».

7. График проведения работ при осуществлении деятельности, для обеспечения которой устанавливается публичный сервитут, прилагается к настоящему Распоряжению (приложение № 3).

Заместитель руководителя

А.С. Батюк

ГРАФИЧЕСКОЕ ОПИСАНИЕ
местоположения границ населенных пунктов, территориальных зон, особо охраняемых природных территорий, зон с особыми условиями использования территории

Публичный сервитут устанавливается для реализации объекта: «Электрификация линии Комсомольск – Сортировочный – Ванино Дальневосточной железной дороги», включая: Этап 4. Электрификация участка Тумнин (искл.) – Парк Токи (вкл.); Этап 18. Переустройство ЛЭП иных собственников; Этап 19.1. Строительство дежурных пунктов контактной сети

(наименование объекта, местоположение границ которого описано (далее - объект))

Раздел 1

Сведения об объекте

№ п/п	Характеристики объекта	Описание характеристик
1	2	3
1.	Местоположение объекта	Хабаровский край, район Ванинский
2.	Площадь объекта +/- величина погрешности определения площади (P +/- Дельта P)	847 +/- 10 м ²
3.	Иные характеристики объекта	<p>Публичный сервитут для строительства линейных объектов инфраструктуры (за исключением линейных объектов, размещение которых делает невозможным дальнейшее использование земельного участка или его части в соответствии с установленным видом разрешенного использования), реконструкции объектов инфраструктуры при реализации объекта: «Электрификация линии Комсомольск – Сортировочный – Ванино Дальневосточной железной дороги», включая: Этап 4. Электрификация участка Тумнин (искл.) – Парк Токи (вкл.); Этап 18. Переустройство ЛЭП иных собственников; Этап 19.1. Строительство дежурных пунктов контактной сети в соответствии с п.1 ч.5 ст.4 Федерального закона от 31.07.2020 N 254-ФЗ «Об особенностях регулирования отдельных отношений в целях реализации приоритетных проектов по модернизации и расширению инфраструктуры и о внесении изменений в отдельные законодательные акты Российской Федерации». Срок публичного сервитута 24 месяца.</p>

Раздел 2

Сведения о местоположении границ объекта

1. Система координат МСК-27, зона 4

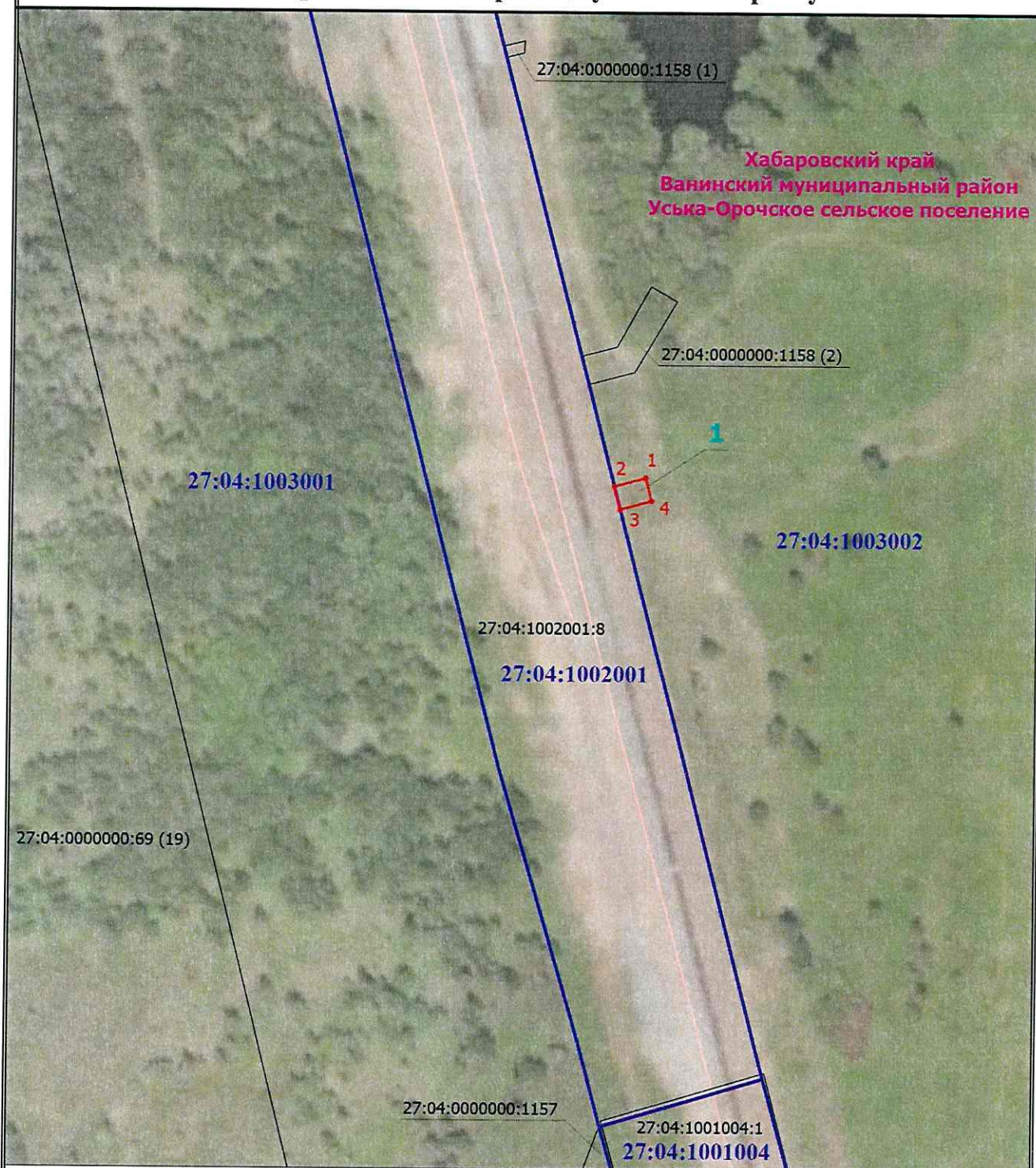
2. Сведения о характерных точках границ объекта

Обозначение характерных точек границ	Координаты, м		Метод определения координат характерной точки	Средняя квадратическая погрешность положения характерной точки (M _t), м	Описание обозначения точки на местности (при наличии)
	X	Y			
1	2	3	4	5	6
Контур 1 (27:04:1003002) площадью 94 кв.м					
1	564502.21	4321054.43	Аналитический метод	0.10	Закрепление отсутствует
2	564499.24	4321043.50	Аналитический метод	0.10	Закрепление отсутствует
3	564491.20	4321045.62	Аналитический метод	0.10	Закрепление отсутствует
4	564494.20	4321056.60	Аналитический метод	0.10	Закрепление отсутствует
1	564502.21	4321054.43	Аналитический метод	0.10	Закрепление отсутствует
Контур 2 (27:04:1001001) площадью 504 кв.м					
5	552156.18	4324204.74	Аналитический метод	0.10	Закрепление отсутствует
6	552156.21	4324204.69	Аналитический метод	0.10	Закрепление отсутствует
7	552173.89	4324163.44	Аналитический метод	0.10	Закрепление отсутствует
8	552172.86	4324164.44	Аналитический метод	0.10	Закрепление отсутствует
9	552167.17	4324157.30	Аналитический метод	0.10	Закрепление отсутствует
10	552165.76	4324157.36	Аналитический метод	0.10	Закрепление отсутствует
11	552159.61	4324162.96	Аналитический метод	0.10	Закрепление отсутствует
12	552151.64	4324170.85	Аналитический метод	0.10	Закрепление отсутствует
13	552151.47	4324173.38	Аналитический метод	0.10	Закрепление отсутствует
14	552155.70	4324178.14	Аналитический метод	0.10	Закрепление отсутствует
15	552151.64	4324192.95	Аналитический метод	0.10	Закрепление отсутствует
16	552152.06	4324194.21	Аналитический метод	0.10	Закрепление отсутствует
17	552153.26	4324197.35	Аналитический метод	0.10	Закрепление отсутствует
18	552154.47	4324200.63	Аналитический метод	0.10	Закрепление отсутствует
5	552156.18	4324204.74	Аналитический метод	0.10	Закрепление отсутствует

2. Сведения о характерных точках границ объекта

Обозначение характерных точек границ	Координаты, м		Метод определения координат характерной точки	Средняя квадратическая погрешность положения характерной точки (Mt), м	Описание обозначения точки на местности (при наличии)
	X	Y			
1	2	3	4	5	6
Контур 3 (27:04:0701003) площадью 177 кв.м					
19	534592.78	4344147.70	Аналитический метод	0.10	Закрепление отсутствует
20	534594.77	4344134.69	Аналитический метод	0.10	Закрепление отсутствует
21	534582.12	4344149.47	Аналитический метод	0.10	Закрепление отсутствует
22	534572.11	4344171.90	Аналитический метод	0.10	Закрепление отсутствует
23	534582.65	4344158.73	Аналитический метод	0.10	Закрепление отсутствует
24	534583.41	4344159.34	Аналитический метод	0.10	Закрепление отсутствует
19	534592.78	4344147.70	Аналитический метод	0.10	Закрепление отсутствует
Контур 4 (27:04:0701003) площадью 70 кв.м					
25	534545.24	4344246.76	Аналитический метод	0.10	Закрепление отсутствует
26	534549.07	4344233.92	Аналитический метод	0.10	Закрепление отсутствует
27	534545.78	4344230.88	Аналитический метод	0.10	Закрепление отсутствует
28	534542.08	4344239.16	Аналитический метод	0.10	Закрепление отсутствует
29	534540.82	4344246.50	Аналитический метод	0.10	Закрепление отсутствует
25	534545.24	4344246.76	Аналитический метод	0.10	Закрепление отсутствует
Контур 5 (27:04:0701002) площадью 2 кв.м					
30	525556.93	4344617.79	Аналитический метод	0.10	Закрепление отсутствует
31	525534.57	4344615.45	Аналитический метод	0.10	Закрепление отсутствует
32	525529.53	4344615.08	Аналитический метод	0.10	Закрепление отсутствует
33	525529.36	4344615.07	Аналитический метод	0.10	Закрепление отсутствует
34	525529.57	4344615.09	Аналитический метод	0.10	Закрепление отсутствует
30	525556.93	4344617.79	Аналитический метод	0.10	Закрепление отсутствует
3. Сведения о характерных точках части (частей) границы объекта					
Обозначение характерных точек части границы	Координаты, м		Метод определения координат характерной точки	Средняя квадратическая погрешность положения характерной точки (Mt), м	Описание обозначения точки на местности (при наличии)
	X	Y			
1	2	3	4	5	6
-	-	-	-	-	-

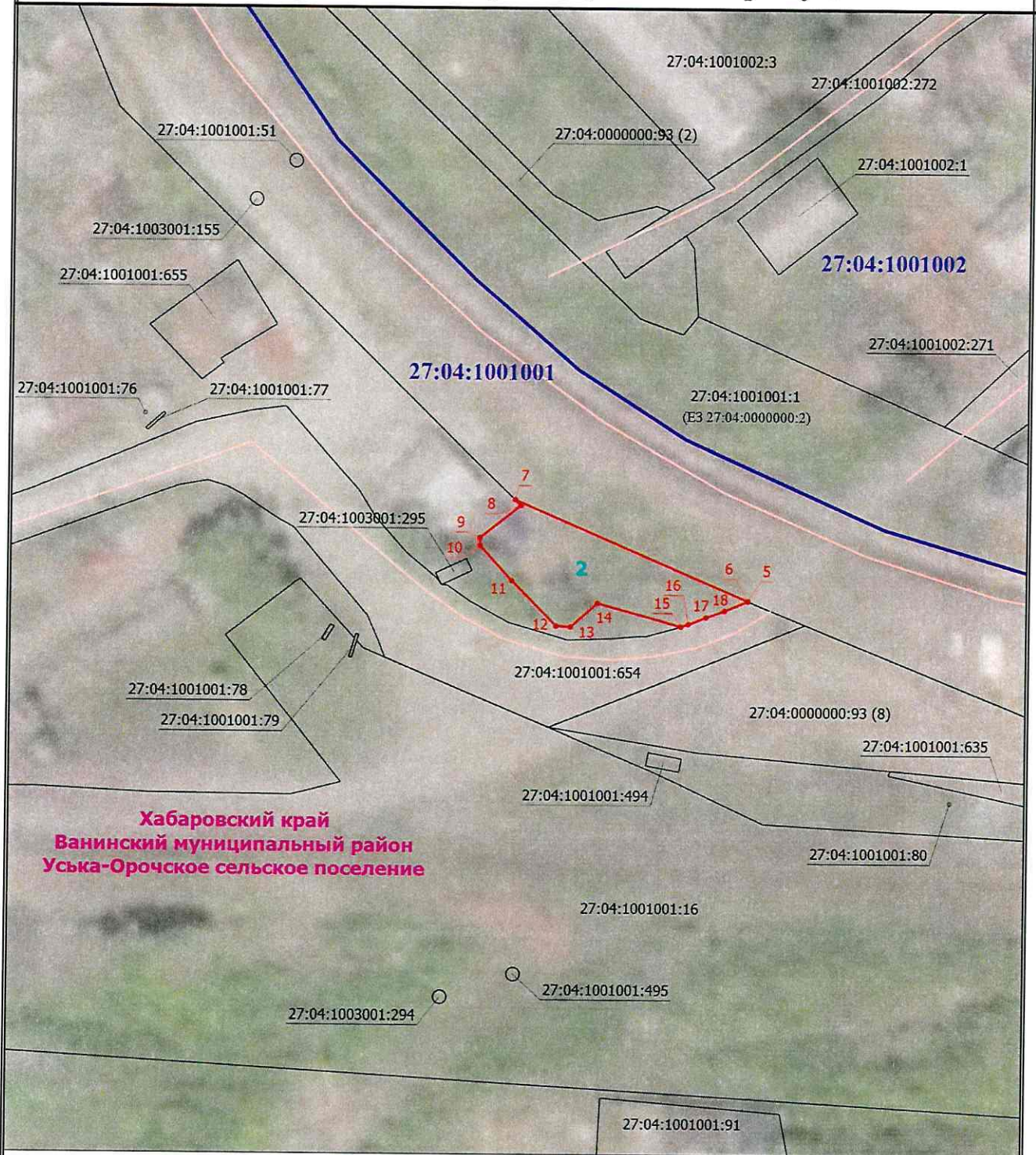
Схема расположения границ публичного сервитута



Условные обозначения

- | | |
|--|--|
| <p>— Часть границы, сведения ЕГРН о которой позволяют однозначно определить ее положение на местности</p> <p>• - Характерная точка границы, местоположение которой определено при кадастровых работах (новая характерная точка)</p> <p>— Граница сооружения</p> <p>27:04:1003002 - Номер кадастрового квартала</p> <p>27:04:0000000:69 (19) - Обозначение контура земельного участка</p> | <p>— Проектная граница публичного сервитута</p> <p>1 - Обозначение новой характерной точки</p> <p>— Граница кадастрового квартала</p> <p>27:04:0000000:1157 - Кадастровый номер земельного участка</p> <p>1 - Обозначение контура испрашиваемого публичного сервитута</p> |
|--|--|

Схема расположения границ публичного сервитута



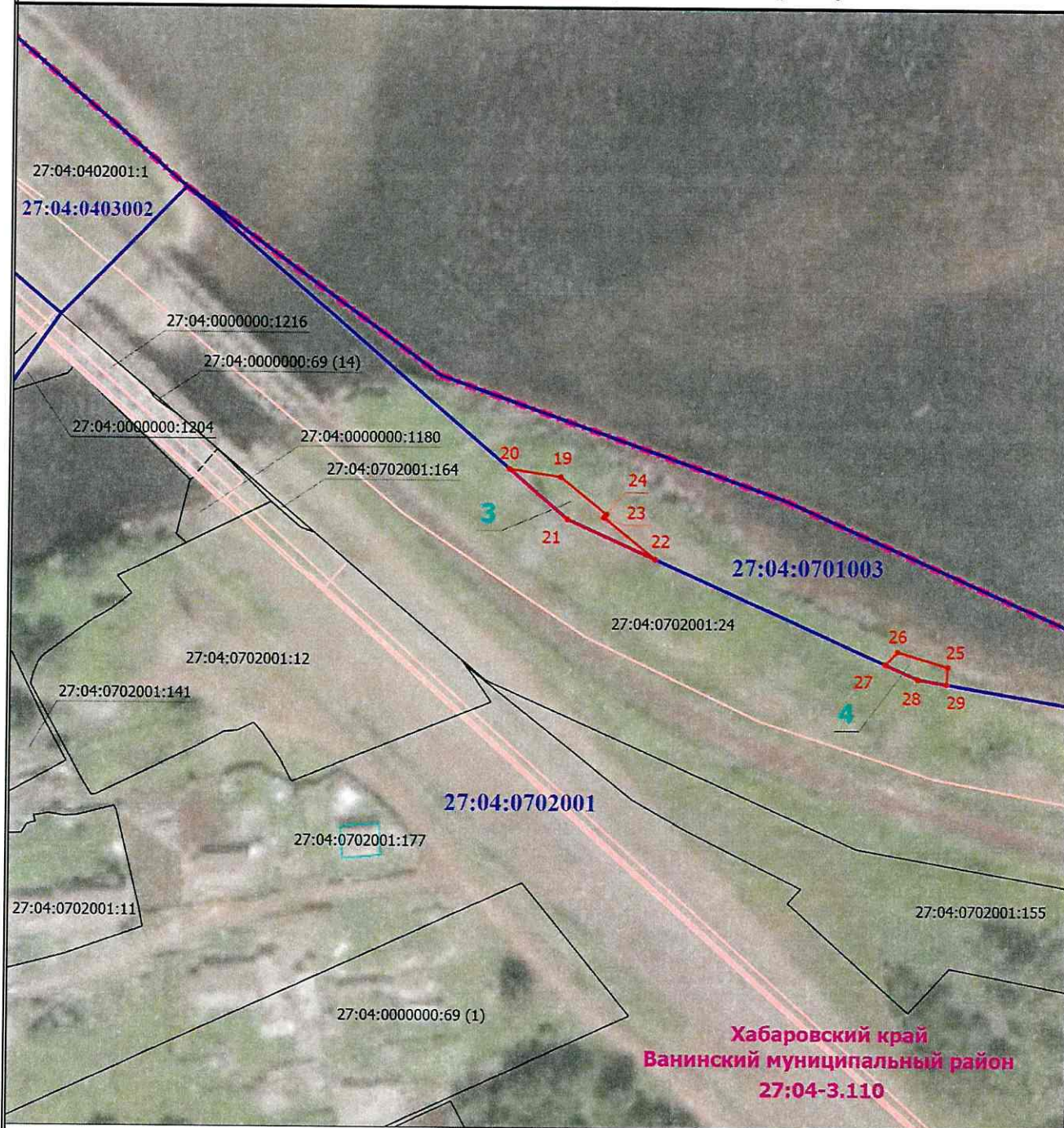
Хабаровский край
Ванинский муниципальный район
Уська-Орочское сельское поселение

Масштаб 1:1000

Условные обозначения

- | | |
|---|---|
| <p>— Часть границы, сведения ЕГРН о которой позволяют однозначно определить ее положение на местности</p> <p>● Характерная точка границы, местоположение которой определено при кадастровых работах (новая характерная точка)</p> <p>— Граница сооружения</p> <p>27:04:0000000 - Номер кадастрового квартала</p> <p>27:04:0000000:93 (2) - Обозначение контура земельного участка</p> | <p>— Проектная граница публичного сервитута</p> <p>1 - Обозначение новой характерной точки</p> <p>— Граница кадастрового квартала</p> <p>27:04:1001001:654 - Кадастровый номер земельного участка</p> <p>2 - Обозначение контура испрашиваемого публичного сервитута</p> |
|---|---|

Схема расположения границ публичного сервитута



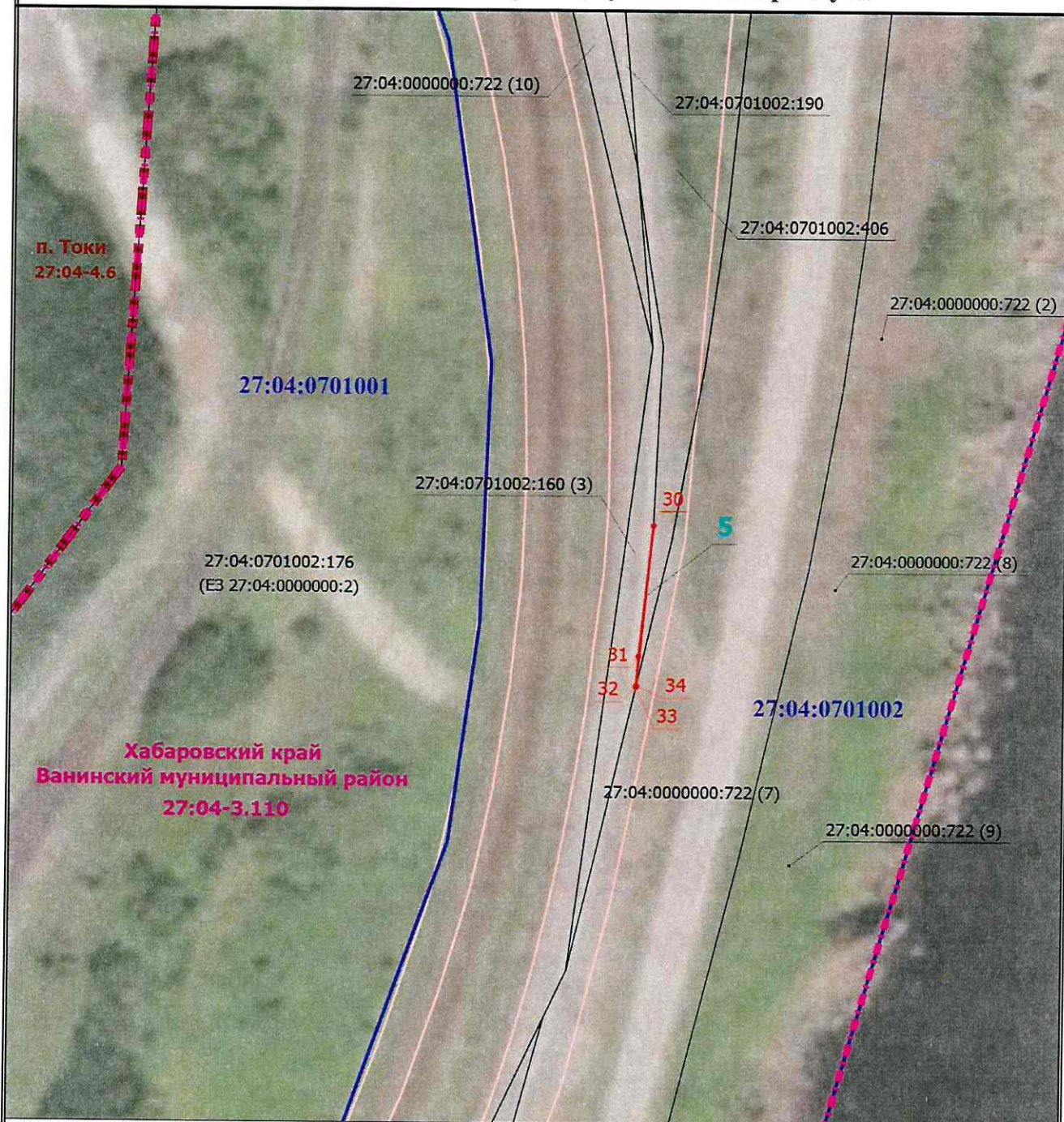
**Хабаровский край
Ванинский муниципальный район
27:04-3.110**

Масштаб 1:1500

Условные обозначения

- | | |
|--|--|
| <ul style="list-style-type: none"> - Часть границы, сведения ЕГРН о которой позволяют однозначно определить ее положение на местности - Характерная точка границы, местоположение которой определено при кадастровых работах (новая характерная точка) - Граница здания - Граница сооружения 27:04:0000000 - Номер кадастрового квартала 27:04:0000000:1180 - Кадастровый номер земельного участка 4 - Обозначение контура испрашиваемого публичного сервитута | <ul style="list-style-type: none"> - Проектная граница публичного сервитута 1 - Обозначение новой характерной точки 27:04:0702001:177 - Кадастровый номер здания - Граница кадастрового квартала - Граница муниципального образования (Реестровый номер 27:04-3.110) 27:04:0000000:69 (1) - Обозначение контура земельного участка |
|--|--|

Схема расположения границ публичного сервитута



Масштаб 1:1000

Условные обозначения

- | | |
|---|--|
| <p>— Часть границы, сведения ЕГРН о которой позволяют однозначно определить ее положение на местности</p> <p>● - Характерная точка границы, местоположение которой определено при кадастровых работах (новая характерная точка)</p> <p>— Граница сооружения</p> <p>27:04:0000000 - Номер кадастрового квартала</p> <p>— Граница муниципального образования (Реестровый номер 27:04-3.110)</p> <p>27:04:0000000:722 (2) - Обозначение контура земельного участка</p> | <p>— Проектная граница публичного сервитута</p> <p>1 - Обозначение новой характерной точки</p> <p>— Граница кадастрового квартала</p> <p>— Граница населенного пункта (Реестровый номер 27:04-4.6)</p> <p>27:04:0701002:176 - Кадастровый номер земельного участка</p> <p>5 - Обозначение контура испрашиваемого публичного сервитута</p> |
|---|--|

Порядок расчета и внесения платы за публичный сервитут в отношении земель или земельных участков, находящихся в государственной или муниципальной собственности и не предоставленных гражданам или юридическим лицам

1. Плата за публичный сервитут в отношении земельного участка, находящегося в государственной или муниципальной собственности и не обремененного правами третьих лиц, устанавливается в размере 0,01 процента кадастровой стоимости такого земельного участка за каждый год использования этого земельного участка. При этом плата за публичный сервитут, установленный на три года и более, не может быть менее чем 0,1 процента кадастровой стоимости земельного участка, обремененного сервитутом, за весь срок сервитута.

2. Плата за публичный сервитут рассчитывается пропорционально площади земельного участка и (или) земель в установленных границах публичного сервитута.

3. Если в отношении земельных участков и (или) земель кадастровая стоимость не определена, размер платы за публичный сервитут рассчитывается в соответствии с пунктами 1 и 2 настоящего Порядка исходя из среднего уровня кадастровой стоимости земельных участков по муниципальному району (городскому округу), муниципальному образованию в составе города федерального значения.

Расчет осуществляется по следующей формуле:

$0,01\% * (\text{УПКС} * S \text{ усл.}) * n$, где

– УПКС – средний удельный показатель кадастровой стоимости земельного участка, в отношении которого устанавливается публичный сервитут, находящегося на неразграниченной территории (средний уровень кадастровой стоимости земельных участков по муниципальному району (городскому округу), муниципальному образованию в составе города федерального значения) (руб./кв.м) (УПКС устанавливается каждым публично-правовым образованием самостоятельно в отношении кадастровых кварталов, расположенных в границах такого публично-правового образования с учетом вида разрешенного использования);

– S усл. – площадь части земельного участка, в отношении которого устанавливается публичный сервитут (кв.м);

– n – количество лет, на которые устанавливается публичный сервитут (г.).

4. Плата за публичный сервитут, установленный в отношении земельных участков и (или) земель, находящихся в государственной или муниципальной собственности и не обремененных правами третьих лиц, вносится обладателем публичного сервитута единовременным платежом не позднее шести месяцев со дня принятия решения об установлении публичного сервитута.

Плата за публичный сервитут вносится обладателем публичного сервитута в бюджет публично-правового образования с учетом статьи 51, статьи 57 и статьи 62 Бюджетного кодекса Российской Федерации.

График проведения работ при осуществлении деятельности, для обеспечения которой устанавливается публичный сервитут в отношении земельного участка и/или земель, находящихся в государственной или муниципальной собственности и не предоставленных гражданам или юридическим лицам

Наименование работ	Годы строительства							
	1 год				2 год			
	I	II	III	IV	I	II	III	IV
Исполнение и монтаж оборудования	-	-	-	-	-	-	-	-
Подготовительные работы и освоение территории	-	-	-	-	-	-	-	-
Основные объекты строительства	-	-	-	-	-	-	-	-
Объекты подсобного и обслуживающего назначения	-	-	-	-	-	-	-	-
Объекты энергетического хозяйства	-	-	-	-	-	-	-	-
Объекты связи	-	-	-	-	-	-	-	-
Наружные сети и сооружения (водопровод, водоснабжение, канализация, теплоснабжение и газоснабжение)	-	-	-	-	-	-	-	-
Временные здания и сооружения	-	-	-	-	-	-	-	-
Прочие работы и затраты	-	-	-	-	-	-	-	-
Строительный контроль, проектные и инженерные работы, авторский надзор.	-	-	-	-	-	-	-	-
Непредвиденные работы	-	-	-	-	-	-	-	-

Инд. № подл.	Итого, в том числе	Всего, инд. №	Создано

6466-IV-ПДС1-ГЧ	
Эксплуатация Аэро Казань - Спасский - Вино	Дальневосточной железной дороги
Эксп. 4, электрификация участка Тульце (искл.) - Парк Тока (вкл.)	
Разработ.	Федотова
Требуют.	Колесничев
Исполн.	Былкова
Годов.	Глобин
Графическая часть	
Лист	2
Листов	2
Календарный график строительства	
Трансвагопроект	