



МИНИСТЕРСТВО ТРАНСПОРТА РОССИЙСКОЙ ФЕДЕРАЦИИ

ФЕДЕРАЛЬНОЕ АГЕНТСТВО ЖЕЛЕЗНОДОРОЖНОГО ТРАНСПОРТА
(РОСЖЕЛДОР)

РАСПОРЯЖЕНИЕ

19 ноября 2022.

Москва

№

ДВ-687-р

Об установлении публичного сервитута в интересах открытого акционерного общества «Российские железные дороги»

В соответствии с Земельным кодексом Российской Федерации, статьей 4 Федерального закона от 31.07.2020 № 254-ФЗ «Об особенностях регулирования отдельных отношений в целях модернизации и расширения магистральной инфраструктуры и о внесении изменений в отдельные законодательные акты Российской Федерации», пунктом 5.3.18 (3) Положения о Федеральном агентстве железнодорожного транспорта, утвержденного постановлением Правительства Российской Федерации от 30.07.2004 № 397, и на основании ходатайства открытого акционерного общества «Российские железные дороги», поступившего письмом Дирекции по строительству сетей связи – филиала ОАО «РЖД» от 29.09.2023 № ИСХ-15392/ДКСС:

1. Установить публичный сервитут площадью 91 кв.м на срок 26 месяцев в интересах ОАО «РЖД» (ОГРН 1037739877295, ИНН 7708503727) в отношении земельного участка с кадастровым номером 27:04:0000000:84 и адресным ориентиром: Хабаровский край, Ванинский район, п. Токи.

2. Срок, в течение которого использование земельного участка (его части) и (или) расположенного на нем объекта недвижимости в соответствии с их разрешенным использованием будет невозможно или существенно затруднено (при возникновении таких обстоятельств), составляет не более 9,5 месяцев.

3. Утвердить границы публичного сервитута общей площадью 91 кв.м согласно прилагаемому графическому описанию местоположения границ публичного сервитута и перечням координат характерных точек вышеуказанных границ, являющихся неотъемлемой частью настоящего распоряжения (приложение № 1).

4. Владелец публичного сервитута (ОАО «РЖД») при осуществлении деятельности, для обеспечения которой испрашивается публичный сервитут, обязан учитывать ранее установленные ограничения (обременения) в использовании объекта недвижимости.

5. Владелец публичного сервитута (ОАО «РЖД») обязан привести земельный участок в состояние, пригодное для использования в соответствии с его видом разрешенного использования в срок не позднее чем 3 месяца после завершения деятельности, для осуществления которой был установлен публичный сервитут.

6. Публичный сервитут устанавливается в целях обеспечения строительства, реконструкции объектов инфраструктуры при реализации объекта: «Развитие Ванинско-Совгаванского железнодорожного узла» на основании документации по планировке территории (проекта планировки территории и проекта межевания территории), утвержденной распоряжением Федерального агентства железнодорожного транспорта от 30.10.2020 № ЭБ-376-р (с изменениями от 27.06.2023 № АБ-402-р).

7. Управлению земельно-имущественных отношений и правовой деятельности Федерального агентства железнодорожного транспорта:

1) направить в соответствии с Федеральным законом от 13.07.2015 № 218-ФЗ «О государственной регистрации недвижимости» копию настоящего распоряжения в филиал ППК «Роскадастр» по Хабаровскому краю;

2) направить копию настоящего распоряжения в ОАО «РЖД»;

3) обеспечить размещение настоящего распоряжения на официальном сайте Федерального агентства железнодорожного транспорта в информационно-коммуникационной сети «Интернет».

Заместитель руководителя



А.С. Батюк

ГРАФИЧЕСКОЕ ОПИСАНИЕ МЕСТОПОЛОЖЕНИЯ
ГРАНИЦ ПУБЛИЧНОГО СЕРВИТУТА
ДЛЯ ОБЕСПЕЧЕНИЯ СТРОИТЕЛЬСТВА, РЕКОНСТРУКЦИИ ОБЪЕКТОВ
ИНФРАСТРУКТУРЫ ПРИ РЕАЛИЗАЦИИ ОБЪЕКТА «РАЗВИТИЕ ВАНИНСКО-
СОВГАНСКОГО ЖЕЛЕЗНОДОРОЖНОГО УЗЛА» В ГРАНИЦАХ
ЗЕМЕЛЬНОГО УЧАСТКА С КАДАСТРОВЫМ НОМЕРОМ 27:04:0000000:84
(УЧАСТОК 1 ПЛОЩАДЬЮ 1 КВ.М., УЧАСТОК 2 ПЛОЩАДЬЮ 89 КВ.М.,
УЧАСТОК 3 ПЛОЩАДЬЮ 1 КВ.М.)

(наименование объекта, местоположение границ которого описано (далее - объект))

Раздел 1

Сведения об объекте		
№ п/п	Характеристики объекта	Описание характеристик
1	2	3
1	Местоположение объекта	Хабаровский край, Ванинский р-н, Токи п, на земельном участке с кадастровым номером 27:04:0000000:84
2	Площадь объекта ± величина погрешности определения площади ($P \pm \Delta P$)	91±3 кв.м
3	Иные характеристики объекта	<p>Категория земельного участка с кадастровым номером 27:04:0000000:84, в отношении которого устанавливается публичный сервитут - земли населенных пунктов.</p> <p>Вид разрешенного использования земельного участка - энергетика. Публичный сервитут устанавливается для обеспечения строительства, реконструкции объектов инфраструктуры, для целей предусмотренных п.2 ч.5 ст.4 Федерального закона от 31.07.2020 г. № 254-ФЗ.</p> <p>Публичный сервитут устанавливается сроком на 26 месяцев. Общий срок выполнения работ в соответствии с проектом организации строительства 9,5 месяцев. Планируемая дата начала работ 01.11.2023г. Планируемая дата окончания работ 15.08.2024г.</p>

Раздел 2

Сведения о местоположении границ объекта					
1. Система координат		<u>МСК-27, зона 4</u>			
2. Сведения о характерных точках границ объекта					
Обозначение характерных точек границ	Координаты, м		Метод определения координат характерной точки	Средняя квадратическая погрешность положения характерной точки (M _t), м	Описание обозначения точки на местности (при наличии)
	X	Y			
1	2	3	4	5	6
Участок 1 (площадь 1 кв.м.)					
1	525471.01	4343290.44	Картометрический метод	0.10	-
2	525470.55	4343290.18	Картометрический метод	0.10	-
3	525470.54	4343289.66	Картометрический метод	0.10	-
4	525470.99	343289.39	Картометрический метод	0.10	-
5	525471.45	4343289.64	Картометрический метод	0.10	-
6	525471.46	4343290.17	Картометрический метод	0.10	-
1	525471.01	4343290.44	Картометрический метод	0.10	-
Участок 2 (площадь 81 кв.м.)					
7	525494.77	4343345. 4	Картометрический метод	0.10	-
8	525489.47	4343341.86	Картометрический метод	0.10	-
9	525489.21	4343340.17	Картометрический метод	0.10	-
10	525494.34	4343333.52	Картометрический метод	0.10	-
11	525501.93	4343339.37	Картометрический метод	0.10	-
12	5 5497.27	4343345.40	Картометрический метод	0.10	-
7	525494.77	4343345.94	Картометрический метод	0.10	-
Участок 3 (площадь 1 кв.м.)					
13	525661.53	4343840.60	Картометрический метод	0.10	-
14	525661.42	4343840.31	Картометрический метод	0.10	-
15	525663. 8	4343839.65	Картометрический метод	0.10	-
16	525663.29	4343839.94	Картометрический метод	0.10	-
13	525661.53	4343840.60	Картометрический метод	0.10	-
3. Сведения о характерных точках части (частей) границы объекта					
Часть № 1					
-	-	-	-	-	-
-	-	-	-	-	-
Часть № 2					
-	-	-	-	-	-
-	-	-	-	-	-
Часть №					
-	-	-	-	-	-
-	-	-	-	-	-

Раздел 3

Сведения о местоположении измененных (уточненных) границ объекта							
1. Система координат =							
2. Сведения о характерных точках границ объекта							
Обозначение характерных точек границ	Существующие координаты, м		Измененные (уточненные) ко- ординаты, м		Метод опре- деления коор- динат харак- терной точки	Средняя квад- ратическая по- грешность по- ложения харак- терной точки (M_t), м	Описание обо- значения точки на местности (при наличии)
	X	Y	X	Y			
1	2	3	4	5	6	7	8
-	-	-	-	-	-	-	-
3. Сведения о характерных точках части (частей) границы объекта							
Часть № 1							
-	-	-	-	-	-	-	-
Часть № 2							
-	-	-	-	-	-	-	-
Часть №							
-	-	-	-	-	-	-	-

Раздел 4

Схема расположения границ публичного сервитута

для обеспечения строительства, реконструкции объектов инфраструктуры при реализации объекта «Развитие Ванинско–Совгаванского железнодорожного узла» в границах земельного участка с кадастровым номером 27:04:0000000:84 (участок 1 площадью 1 кв.м., участок 2 площадью 89 кв.м., участок 3 площадью 1 кв.м.)

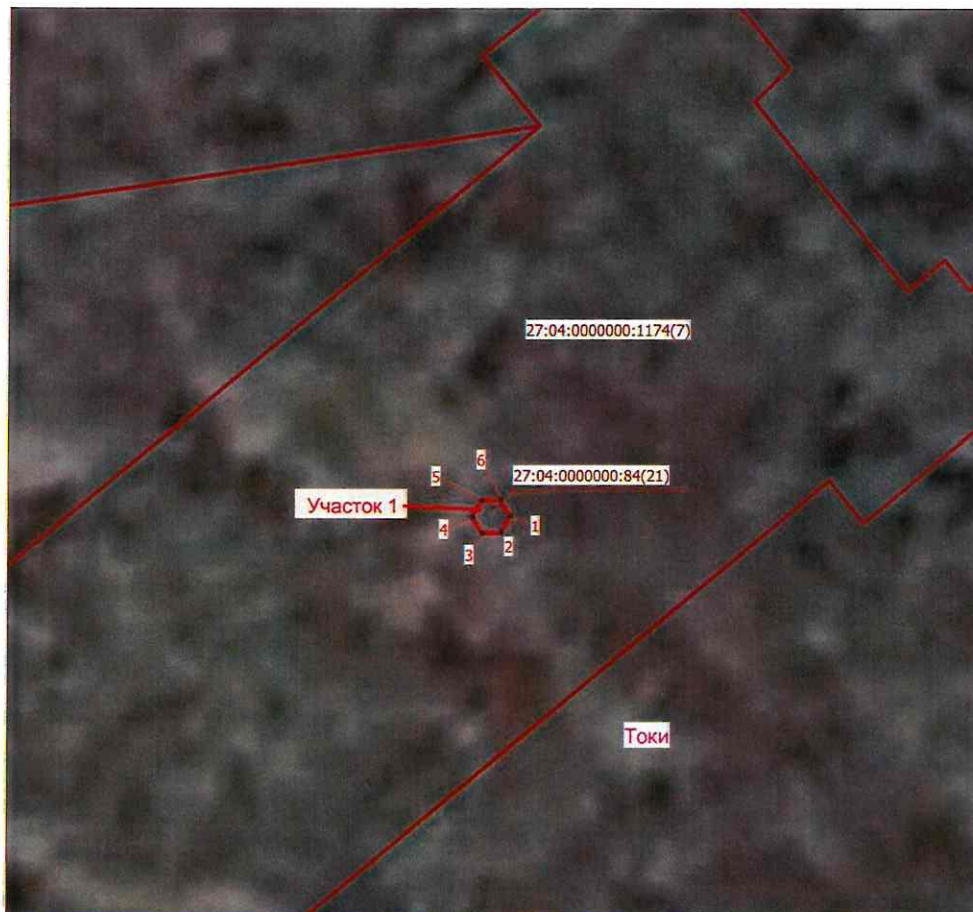


Используемые условные знаки и обозначения:

	граница публичного сервитута, устанавливаемая на период проведения работ
	граница населенного пункта, муниципального образования

Схема расположения границ публичного сервитута

для обеспечения строительства, реконструкции объектов инфраструктуры при реализации объекта «Развитие Ванинско–Совгаванского железнодорожного узла» в границах земельного участка с кадастровым номером 27:04:0000000:84 (участок 1 площадью 1 кв.м., участок 2 площадью 89 кв.м., участок 3 площадью 1 кв.м.)



Масштаб 1:200

Используемые условные знаки и обозначения:




	граница публичного сервитута, устанавливаемая на период проведения работ
	земельные участки, сведения о которых внесены в ЕГРН
	граница населенного пункта, муниципального образования
27:04:0000000	номер кадастрового квартала
27:04:0000000:84	номер земельного участка, сведения о котором внесены в ЕГРН

Схема расположения границ публичного сервитута

для обеспечения строительства, реконструкции объектов инфраструктуры при реализации объекта «Развитие Ванинско–Совгаванского железнодорожного узла» в границах земельного участка с кадастровым номером 27:04:0000000:84 (участок 1 площадью 1 кв.м., участок 2 площадью 89 кв.м., участок 3 площадью 1 кв.м.)



Масштаб 1:500

Используемые условные знаки и обозначения:




	граница публичного сервитута, устанавливаемая на период проведения работ
	земельные участки, сведения о которых внесены в ЕГРН
	граница населенного пункта, муниципального образования
27:04:0000000	номер кадастрового квартала
27:04:0000000:84	номер земельного участка, сведения о котором внесены в ЕГРН




Схема расположения границ публичного сервитута

для обеспечения строительства, реконструкции объектов инфраструктуры при реализации объекта «Развитие Ванинско–Совгаванского железнодорожного узла» в границах земельного участка с кадастровым номером 27:04:0000000:84 (участок 1 площадью 1 кв.м., участок 2 площадью 89 кв.м., участок 3 площадью 1 кв.м.)



Масштаб 1:200

Используемые условные знаки и обозначения:

	граница публичного сервитута, устанавливаемая на период проведения работ
	земельные участки, сведения о которых внесены в ЕГРН
	граница населенного пункта, муниципального образования
27:04:0000000	номер кадастрового квартала
27:04:0000000:84	номер земельного участка, сведения о котором внесены в ЕГРН