

**ГРАФИЧЕСКОЕ ОПИСАНИЕ**  
местоположения границ населенных  
пунктов, территориальных зон, особо  
охраняемых природных территорий, зон с  
особыми условиями использования  
территории

Приложение № 1  
к распоряжению Росжелдора  
от \_\_\_\_\_ № \_\_\_\_\_

Публичный сервитут для строительства линейных объектов инфраструктуры,  
реконструкции объектов инфраструктуры при реализации объекта  
«Электрификация участка Ртищево - Кочетовка Юго- Восточной железной дороги. Этап 1.  
Электрификация участка Кочетовка - Тамбов-1 (вкл.). Линейная часть» в составе проекта  
«Ртищево – Кочетовка, электрификация участка железнодорожных путей общего  
пользования протяженностью 254,4 км

(Никифоровский район, г. Мичуринск, Уметский район, г. Тамбов, Кирсанов,  
Кирсановский, Тамбовский, Мичуринский, Рассказовский, Тамалинский, Бековский  
районы, г. Ртищево, Ртищевский район)» для целей, предусмотренных п. 1 ч. 5 ст. 4  
Федерального закона от 31.07.2020 N 254-ФЗ, в границах кадастрового квартала  
**68:07:0000000**

(наименование объекта, местоположение границ которого описано (далее - объект))

**Раздел 1**

**Сведения об объекте**

| № п/п | Характеристики объекта                                                        | Описание характеристик                |
|-------|-------------------------------------------------------------------------------|---------------------------------------|
| 1     | 2                                                                             | 3                                     |
| 1.    | Местоположение объекта                                                        | Тамбовская область, район Мичуринский |
| 2.    | Площадь объекта +/- величина погрешности определения площади (Р +/- Дельта Р) | 150 +/- 4 м <sup>2</sup>              |
| 3.    | Иные характеристики объекта                                                   | -                                     |

## Раздел 2

### Сведения о местоположении границ объекта

1. Система координат МСК-68, зона 1

2. Сведения о характерных точках границ объекта

| Обозначение<br>характерных точек<br>границ | Координаты, м |            | Метод<br>определения<br>координат<br>характерной точки | Средняя<br>квадратическая<br>погрешность<br>положения<br>характерной<br>точки (Mt), м | Описание<br>обозначения<br>точки на<br>местности (при<br>наличии) |
|--------------------------------------------|---------------|------------|--------------------------------------------------------|---------------------------------------------------------------------------------------|-------------------------------------------------------------------|
|                                            | X             | Y          |                                                        |                                                                                       |                                                                   |
| 1                                          | 2             | 3          | 4                                                      | 5                                                                                     | 6                                                                 |
| 1                                          | 453026.75     | 1191552.65 | Аналитический<br>метод                                 | 0.10                                                                                  | -                                                                 |
| 2                                          | 453032.39     | 1191527.97 | Аналитический<br>метод                                 | 0.10                                                                                  | -                                                                 |
| 3                                          | 453025.81     | 1191528.74 | Аналитический<br>метод                                 | 0.10                                                                                  | -                                                                 |
| 4                                          | 453020.88     | 1191553.33 | Аналитический<br>метод                                 | 0.10                                                                                  | -                                                                 |
| 1                                          | 453026.75     | 1191552.65 | Аналитический<br>метод                                 | 0.10                                                                                  | -                                                                 |

3. Сведения о характерных точках части (частей) границы объекта

| Обозначение<br>характерных точек<br>части границы | Координаты, м |   | Метод<br>определения<br>координат<br>характерной точки | Средняя<br>квадратическая<br>погрешность<br>положения<br>характерной<br>точки (Mt), м | Описание<br>обозначения<br>точки на<br>местности (при<br>наличии) |
|---------------------------------------------------|---------------|---|--------------------------------------------------------|---------------------------------------------------------------------------------------|-------------------------------------------------------------------|
|                                                   | X             | Y |                                                        |                                                                                       |                                                                   |
| 1                                                 | 2             | 3 | 4                                                      | 5                                                                                     | 6                                                                 |
| -                                                 | -             | - | -                                                      | -                                                                                     | -                                                                 |

### Раздел 3

#### Сведения о местоположении измененных (уточненных) границ объекта

1. Система координат -

2. Сведения о характерных точках границ объекта

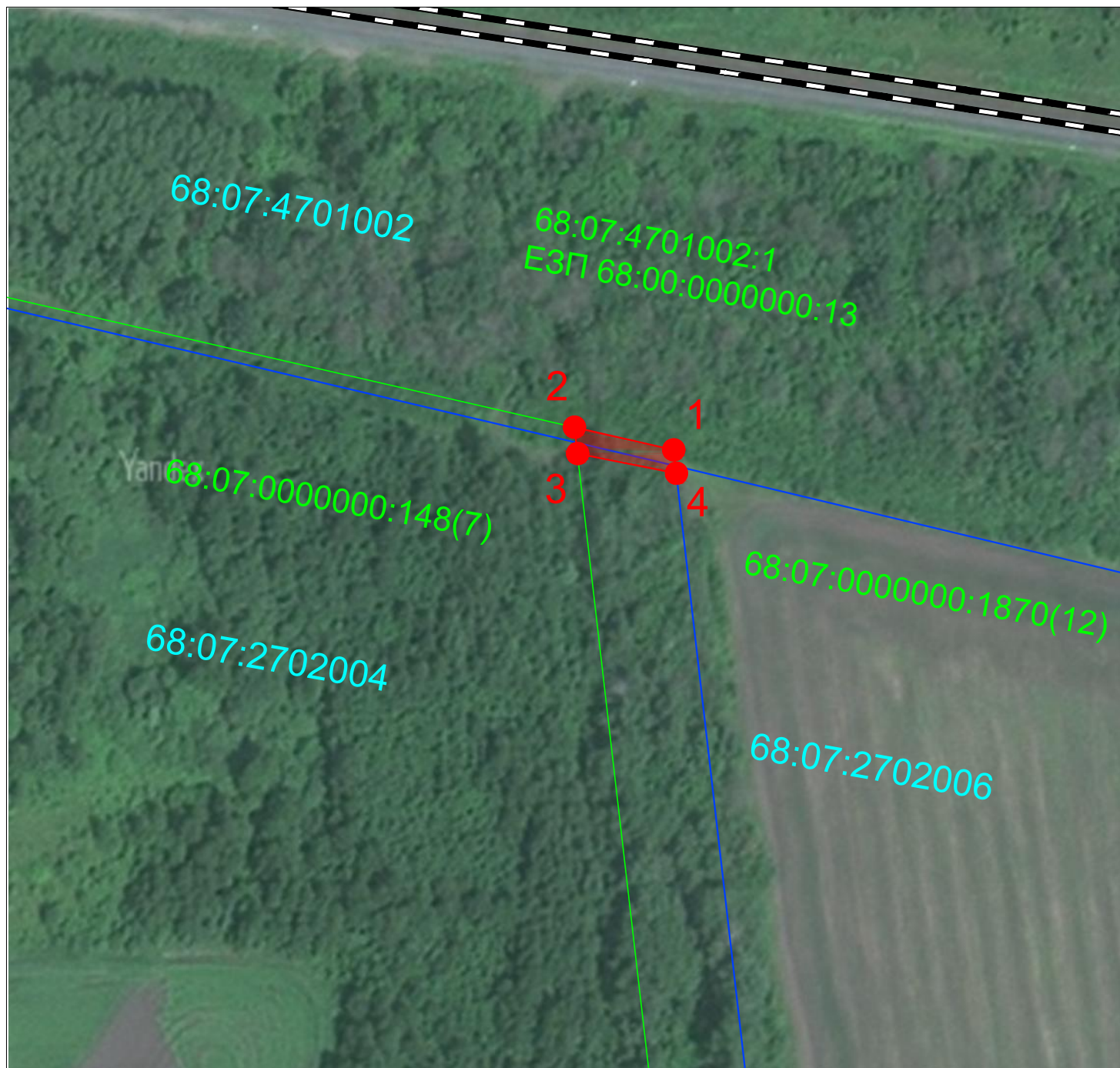
| Обозначение характерных точек границ | Существующие координаты, м |   | Измененные (уточненные) координаты, м |   | Метод определения координат характерной точки | Средняя квадратическая погрешность положения характерной точки (Mt), м | Описание обозначения точки на местности (при наличии) |
|--------------------------------------|----------------------------|---|---------------------------------------|---|-----------------------------------------------|------------------------------------------------------------------------|-------------------------------------------------------|
|                                      | X                          | Y | X                                     | Y |                                               |                                                                        |                                                       |
| 1                                    | 2                          | 3 | 4                                     | 5 | 6                                             | 7                                                                      | 8                                                     |
| -                                    | -                          | - | -                                     | - | -                                             | -                                                                      |                                                       |

3. Сведения о характерных точках части (частей) границы объекта

| Обозначение характерных точек части границы | Существующие координаты, м |   | Измененные (уточненные) координаты, м |   | Метод определения координат характерной точки | Средняя квадратическая погрешность положения характерной точки (Mt), м | Описание обозначения точки на местности (при наличии) |
|---------------------------------------------|----------------------------|---|---------------------------------------|---|-----------------------------------------------|------------------------------------------------------------------------|-------------------------------------------------------|
|                                             | X                          | Y | X                                     | Y |                                               |                                                                        |                                                       |
| 1                                           | 2                          | 3 | 4                                     | 5 | 6                                             | 7                                                                      | 8                                                     |
| -                                           | -                          | - | -                                     | - | -                                             | -                                                                      |                                                       |

## СХЕМА РАСПОЛОЖЕНИЯ ГРАНИЦ ПУБЛИЧНОГО СЕРВИТУТА

Публичный сервитут для строительства линейных объектов инфраструктуры, реконструкции объектов инфраструктуры при реализации объекта «Электрификация участка Ртищево - Кочетовка Юго- Восточной железной дороги. Этап 1. Электрификация участка Кочетовка - Тамбов-1 (вкл.). Линейная часть» в составе проекта «Ртищево – Кочетовка, электрификация участка железнодорожных путей общего пользования протяженностью 254,4 км (Никифоровский район, г. Мичуринск, Уметский район, г. Тамбов, Кирсанов, Кирсановский, Тамбовский, Мичуринский, Рассказовский, Тамалинский, Бековский районы, г. Ртищево, Ртищевский район)» для целей, предусмотренных п. 1 ч. 5 ст. 4 Федерального закона от 31.07.2020 N 254-ФЗ, в границах кадастрового квартала 68:07:0000000



Условные обозначения:

Масштаб 1:500

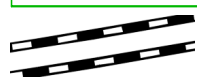
**1** - характерная точка границы публичного сервитута

68:07:0000000

- границы и кадастровый номер кадастрового квартала, учтенного в ЕГРН

 - обозначение границ публичного сервитута;

 - кадастровый номер и границы земельного участка, учтенного в ЕГРН

 - железнодорожные пути