



МИНИСТЕРСТВО ТРАНСПОРТА РОССИЙСКОЙ ФЕДЕРАЦИИ

ФЕДЕРАЛЬНОЕ АГЕНТСТВО ЖЕЛЕЗНОДОРОЖНОГО ТРАНСПОРТА
(РОСЖЕЛДОР)

РАСПОРЯЖЕНИЕ

30 октября 2023 г.

Москва

№ АБ-633-р

Об установлении публичного сервитута в интересах открытого акционерного общества «Российские железные дороги»

В соответствии с Земельным кодексом Российской Федерации, статьей 4 Федерального закона от 31.07.2020 № 254-ФЗ «Об особенностях регулирования отдельных отношений в целях модернизации и расширения магистральной инфраструктуры и о внесении изменений в отдельные законодательные акты Российской Федерации», пунктом 5.3.18 (3) Положения о Федеральном агентстве железнодорожного транспорта, утвержденного постановлением Правительства Российской Федерации от 30.07.2004 № 397, и на основании ходатайства открытого акционерного общества «Российские железные дороги», поступившего с письмом Группы заказчика по строительству и реконструкции интермодальных транспортно-пересадочных узлов Дирекции по комплексной реконструкции железных дорог и строительству объектов железнодорожного транспорта – филиала ОАО «РЖД» от 04.09.2023 № ИСХ-21246/ДКРСМСК:

1. Установить публичный сервитут площадью 145 кв.м на срок 24 месяца в интересах ОАО «РЖД» (ОГРН 1037739877295, ИНН 7708503727) в отношении земельного участка с кадастровым номером 50:55:0000000:82704 и адресным ориентиром: Московская область, городской округ Подольск.
2. Срок, в течение которого использование земельного участка (его части) и (или) расположенного на нем объекта недвижимости в соответствии с их разрешенным использованием будет невозможно или существенно затруднено (при возникновении таких обстоятельств), составляет не более 12 месяцев.
3. Утвердить границы публичного сервитута общей площадью 145 кв.м согласно прилагаемому графическому описанию местоположения границ публичного сервитута и перечням координат характерных точек вышеуказанных границ, являющихся неотъемлемой частью настоящего распоряжения (приложение № 1).
4. Владелец публичного сервитута (ОАО «РЖД») при осуществлении деятельности, для обеспечения которой испрашивается публичный сервитут, обязан

учитывать ранее установленные ограничения (обременения) в использовании объекта недвижимости.

5. Владелец публичного сервитута (ОАО «РЖД») обязан привести земельный участок в состояние, пригодное для использования в соответствии с его видом разрешенного использования в срок не позднее чем 3 месяца после завершения деятельности, для осуществления которой был установлен публичный сервитут.

6. Публичный сервитут устанавливается в целях обеспечения строительства, реконструкции объектов инфраструктуры при реализации объекта: «Организация пригородно-городского пассажирского железнодорожного движения на участке Подольск – Нахабино (МЦД-2 «Подольск – Нахабино»). Этап 2 «Реконструкция станции Подольск. I этап организации движения» на основании документации по планировке территории (проекта планировки территории и проекта межевания территории), утвержденной распоряжением Федерального агентства железнодорожного транспорта от 10.07.2020 № АИ-239-р (с изменениями от 21.04.2022 № ВЛ-256-р).

7. Управлению земельно-имущественных отношений и правовой деятельности Федерального агентства железнодорожного транспорта:

1) направить в соответствии с Федеральным законом от 13.07.2015 № 218-ФЗ «О государственной регистрации недвижимости» копию настоящего распоряжения в филиал ППК «Роскадастр» по Московской области;

2) направить копию настоящего распоряжения в ОАО «РЖД»;

3) обеспечить размещение настоящего распоряжения на официальном сайте Федерального агентства железнодорожного транспорта в информационно-коммуникационной сети «Интернет».

Заместитель руководителя



А.С. Батюк

ГРАФИЧЕСКОЕ ОПИСАНИЕ
местоположения границ населенных пунктов, территориальных зон, особо охраняемых природных территорий, зон с особыми условиями использования территории

публичного сервитута для обеспечения строительства, реконструкции объектов инфраструктуры при реализации объекта «Организация пригородно-городского пассажирского железнодорожного движения на участке Подольск – Нахабино (МЦД-2 «Подольск – Нахабино»). Этап 2 «Реконструкция станции Подольск. I этап организации движения»

(наименование объекта, местоположение границ которого описано (далее - объект))

Раздел 1

Сведения об объекте

№ п/п	Характеристики объекта	Описание характеристик
1	2	3
1.	Местоположение объекта	Московская область, город Подольск
2.	Площадь объекта +/- величина погрешности определения площади (Р +/- Дельта Р)	145 +/- 4 м ²
3.	Иные характеристики объекта	Публичный сервитут устанавливается для обеспечения строительства, реконструкции объектов инфраструктуры при реализации объекта «Организация пригородно-городского пассажирского железнодорожного движения на участке Подольск – Нахабино (МЦД-2 «Подольск – Нахабино»). Этап 2 «Реконструкция станции Подольск. I этап организации движения» в соответствии с п. 2 ч. 5 ст. 4 Федерального закона от 31.07.2020 N 254-ФЗ "Об особенностях регулирования отдельных отношений в целях реализации приоритетных проектов по модернизации и расширению инфраструктуры и о внесении изменений в отдельные законодательные акты Российской Федерации" сроком на 24 месяца

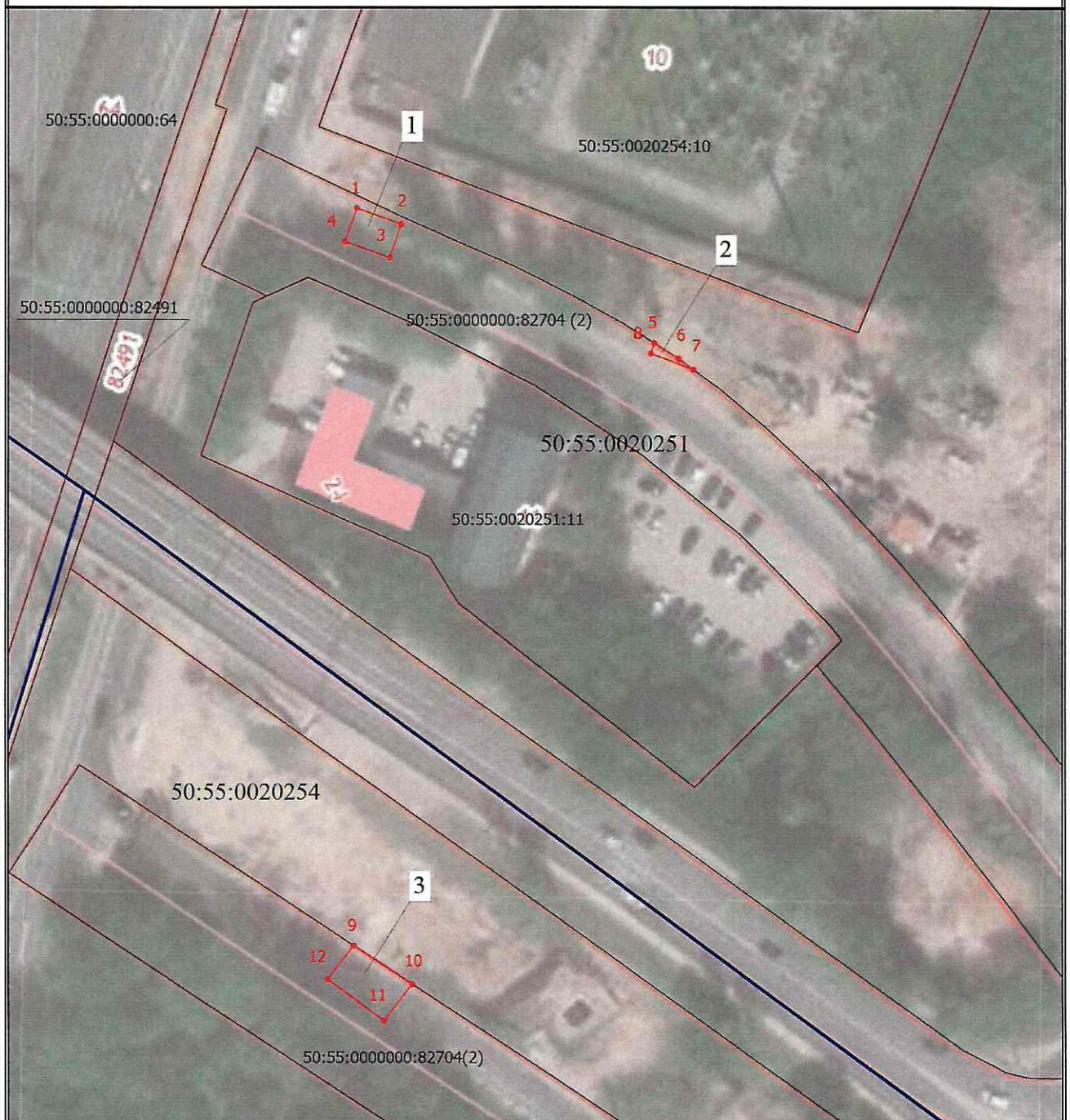
Раздел 2**Сведения о местоположении границ объекта**

1. Система координат МСК-50, зона 2

2. Сведения о характерных точках границ объекта

Обозначение характерных точек границ	Координаты, м		Метод определения координат характерной точки	Средняя квадратическая погрешность положения характерной точки (Mt), м	Описание обозначения точки на местности (при наличии)
	X	Y			
1	2	3	4	5	6
Контур 1 (50:55:0000000:82704) 48 кв.м.					
1	432174.27	2191854.19	Аналитический метод	0.10	Закрепление отсутствует
2	432171.53	2191861.70	Аналитический метод	0.10	Закрепление отсутствует
3	432165.87	2191859.74	Аналитический метод	0.10	Закрепление отсутствует
4	432168.61	2191852.22	Аналитический метод	0.10	Закрепление отсутствует
1	432174.27	2191854.19	Аналитический метод	0.10	Закрепление отсутствует
Контур 2 (50:55:0000000:82704) 8 кв.м.					
5	432151.44	2191904.84	Аналитический метод	0.10	Закрепление отсутствует
6	432148.87	2191908.95	Аналитический метод	0.10	Закрепление отсутствует
7	432147.06	2191911.45	Аналитический метод	0.10	Закрепление отсутствует
8	432149.68	2191904.26	Аналитический метод	0.10	Закрепление отсутствует
5	432151.44	2191904.84	Аналитический метод	0.10	Закрепление отсутствует
Контур 3 (50:55:0000000:82704) 89 кв.м.					
9	432048.97	2191853.76	Аналитический метод	0.10	Закрепление отсутствует
10	432042.45	2191863.69	Аналитический метод	0.10	Закрепление отсутствует
11	432036.20	2191858.87	Аналитический метод	0.10	Закрепление отсутствует
12	432043.28	2191849.37	Аналитический метод	0.10	Закрепление отсутствует
9	432048.97	2191853.76	Аналитический метод	0.10	Закрепление отсутствует

Схема расположения границ публичного сервитута



Масштаб 1:1000

Условные обозначения

- - Проектные границы публичного сервитута
- 1 - Обозначение новой характерной точки
- - Часть границы, сведения ЕГРН о которой позволяют однозначно определить ее положение на местности
- 50:55:0000000:82491 - Кадастровый номер земельного участка
- - Характерная точка границы, местоположение которой определено при кадастровых работах
- 27:04:1003002 - Номер кадастрового квартала
- 50:55:0000000:82704 (2) - Обозначение контура земельного участка
- 1 - Условный номер контура публичного сервитута