



МИНИСТЕРСТВО ТРАНСПОРТА РОССИЙСКОЙ ФЕДЕРАЦИИ

ФЕДЕРАЛЬНОЕ АГЕНТСТВО ЖЕЛЕЗНОДОРОЖНОГО ТРАНСПОРТА
(РОСЖЕЛДОР)

РАСПОРЯЖЕНИЕ

30 октября 2023

Москва

№ АБ-616-р

Об установлении публичного сервитута в интересах открытого акционерного общества «Российские железные дороги»

В соответствии с Земельным кодексом Российской Федерации, статьей 4 Федерального закона от 31.07.2020 № 254-ФЗ «Об особенностях регулирования отдельных отношений в целях модернизации и расширения магистральной инфраструктуры и о внесении изменений в отдельные законодательные акты Российской Федерации», пунктом 5.3.18 (3) Положения о Федеральном агентстве железнодорожного транспорта, утвержденного постановлением Правительства Российской Федерации от 30.07.2004 № 397, и на основании ходатайства открытого акционерного общества «Российские железные дороги», поступившего с письмом Дальневосточной дирекции по капитальному строительству Дирекции по строительству сетей связи – филиала ОАО «РЖД» от 31.08.2023 № 10562/ДВОСТДКС:

1. Установить публичный сервитут площадью 448 кв.м на срок 24 месяца в интересах ОАО «РЖД» (ОГРН 1037739877295, ИНН 7708503727) в отношении земельного участка с кадастровым номером 27:04:0701002:188 и адресным ориентиром: Хабаровский край, межселенная территория Ванинского района, западное побережья Татарского пролива, между береговой линией м. Аймянку и железнодорожным парком Токи ст. Ванино.

2. Срок, в течение которого использование земельного участка (его части) и (или) расположенного на нем объекта недвижимости в соответствии с их разрешенным использованием будет невозможно или существенно затруднено (при возникновении таких обстоятельств), составляет не более 12 месяцев.

3. Утвердить границы публичного сервитута общей площадью 448 кв.м согласно прилагаемому графическому описанию местоположения границ публичного сервитута и перечням координат характерных точек вышеуказанных границ, являющихся неотъемлемой частью настоящего распоряжения (приложение № 1).

4. Владелец публичного сервитута (ОАО «РЖД») при осуществлении деятельности, для обеспечения которой испрашивается публичный сервитут, обязан учитывать ранее установленные ограничения (обременения) в использовании объекта недвижимости.

5. Владелец публичного сервитута (ОАО «РЖД») обязан привести земельный участок в состояние, пригодное для использования в соответствии с его видом разрешенного использования в срок не позднее чем 3 месяца после завершения деятельности, для осуществления которой был установлен публичный сервитут.

6. Публичный сервитут устанавливается в целях строительства линейных объектов инфраструктуры, реконструкции объектов инфраструктуры при реализации объекта: «Электрификация линии Комсомольск-Сортировочный – Ванино Дальневосточной железной дороги», включая: Этап 4. Электрификация участка Тумнин (искл.) – Парк Токи (вкл.); Этап 18. Переустройство ЛЭП иных собственников; Этап 19.1. Строительство дежурных пунктов контактной сети» на основании документации по планировке территории (проекта планировки территории и проекта межевания территории), утвержденной распоряжением Федерального агентства железнодорожного транспорта от 14.02.2023 № ВЛ-96-р.

7. Управлению земельно-имущественных отношений и правовой деятельности Федерального агентства железнодорожного транспорта:

- 1) направить в соответствии с Федеральным законом от 13.07.2015 № 218-ФЗ «О государственной регистрации недвижимости» копию настоящего распоряжения в филиал ППК «Роскадастр» по Хабаровскому краю;
- 2) направить копию настоящего распоряжения в ОАО «РЖД»;
- 3) обеспечить размещение настоящего распоряжения на официальном сайте Федерального агентства железнодорожного транспорта в информационно-коммуникационной сети «Интернет».

Заместитель руководителя

А.С. Батюк

ГРАФИЧЕСКОЕ ОПИСАНИЕ

местоположения границ населенных пунктов, территориальных зон, особо охраняемых природных территорий, зон с особыми условиями использования территории

публичного сервитута для строительства линейных объектов инфраструктуры (за исключением линейных объектов, размещение которых делает невозможным дальнейшее использование земельного участка или его части в соответствии с установленным видом разрешенного использования), реконструкции объектов инфраструктуры при реализации объекта «Электрификация линии Комсомольск – Сортировочный – Ванино Дальневосточной железной дороги», включая: Этап 4. Электрификация участка Тумнин (искл.) – Парк Токи (вкл.); Этап 18. Переустройство ЛЭП иных собственников; Этап 19.1. Строительство дежурных пунктов контактной сети

(наименование объекта, местоположение границ которого описано (далее - объект))

Раздел 1

Сведения об объекте

№ п/п	Характеристики объекта	Описание характеристик
1	2	3
1.	Местоположение объекта	Хабаровский край, район Ванинский
2.	Площадь объекта +/- величина погрешности определения площади (P +/- Дельта P)	448 +/- 37 м ²
3.	Иные характеристики объекта	<p>Публичный сервитут устанавливается для строительства линейных объектов инфраструктуры (за исключением линейных объектов, размещение которых делает невозможным дальнейшее использование земельного участка или его части в соответствии с установленным видом разрешенного использования), реконструкции объектов инфраструктуры при реализации объекта "Электрификация линии Комсомольск-Сортировочный – Ванино Дальневосточной железной дороги", включая: Этап 4. Электрификация участка Тумнин (искл.) – Парк Токи (вкл.). Этап 18. Переустройство ЛЭП иных собственников. Этап 19.1 Строительство дежурных пунктов контактной сети в соответствии с п. 1 ч. 5 ст. 4 Федерального закона от 31.07.2020 N 254-ФЗ "Об особенностях регулирования отдельных отношений в целях реализации приоритетных проектов по модернизации и расширению инфраструктуры и о внесении изменений в отдельные законодательные акты Российской Федерации" сроком на 24 месяца</p>

Раздел 2

Сведения о местоположении границ объекта

1. Система координат МСК-27, зона 4

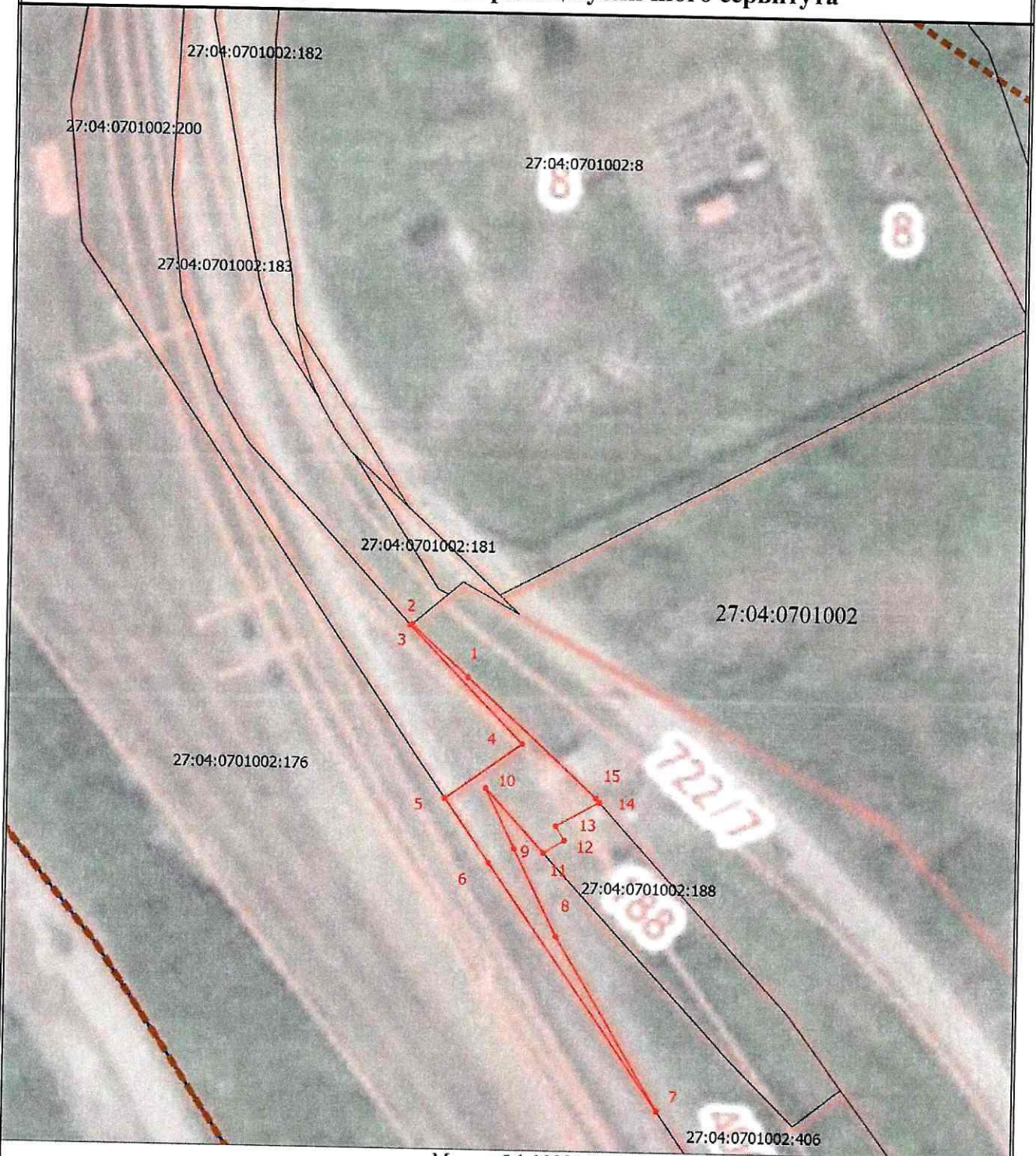
2. Сведения о характерных точках границ объекта

Обозначение характерных точек границ	Координаты, м		Метод определения координат характерной точки	Средняя квадратическая погрешность положения характерной точки (Mt), м	Описание обозначения точки на местности (при наличии)
	X	Y			
1	2	3	4	5	6
1	525894.29	4344490.00	Аналитический метод	0.50	Закрепление отсутствует
2	525903.56	4344479.96	Аналитический метод	0.50	Закрепление отсутствует
3	525903.44	4344479.65	Аналитический метод	0.50	Закрепление отсутствует
4	525882.41	4344499.80	Аналитический метод	0.50	Закрепление отсутствует
5	525872.60	4344486.30	Аналитический метод	0.50	Закрепление отсутствует
6	525861.36	4344494.17	Аналитический метод	0.50	Закрепление отсутствует
7	525817.71	4344524.70	Аналитический метод	0.50	Закрепление отсутствует
8	525848.44	4344506.33	Аналитический метод	0.50	Закрепление отсутствует
9	525863.90	4344498.68	Аналитический метод	0.50	Закрепление отсутствует
10	525874.52	4344493.43	Аналитический метод	0.50	Закрепление отсутствует
11	525863.25	4344503.87	Аналитический метод	0.50	Закрепление отсутствует
12	525865.47	4344507.52	Аналитический метод	0.50	Закрепление отсутствует
13	525868.03	4344505.99	Аналитический метод	0.50	Закрепление отсутствует
14	525872.36	4344513.65	Аналитический метод	0.50	Закрепление отсутствует
15	525873.02	4344513.05	Аналитический метод	0.50	Закрепление отсутствует
1	525894.29	4344490.00	Аналитический метод	0.50	Закрепление отсутствует

3. Сведения о характерных точках части (частей) границы объекта






Обозначение характерных точек части границы	Координаты, м		Метод определения координат характерной точки	Средняя квадратическая погрешность положения характерной точки (Mt), м	Описание обозначения точки на местности (при наличии)
	X	Y			
1	2	3	4	5	6
-	-	-	-	-	-

Схема расположения границ публичного сервитута



Масштаб 1:1000

Условные обозначения

-  - Проектная граница публичного сервитута
-  - Обозначение новой характерной точки
-  - Часть границы, сведения ЕГРН о которой позволяют однозначно определить ее положение на местности
- 27:04:0701002:176 - Кадастровый номер земельного участка
-  - Граница муниципального образования
-  - Характерная точка границы, местоположение которой определено при кадастровых работах
- 27:04:0701002 - Номер кадастрового квартала