

ГРАФИЧЕСКОЕ ОПИСАНИЕ

местоположения границ населенных пунктов, территориальных зон, особо охраняемых природных территорий, зон с особыми условиями использования территории

Публичный сервитут устанавливается для реализации объекта: «Электрификация линии Комсомольск – Сортировочный – Ванино Дальневосточной железной дороги», включая: Этап 4. Электрификация участка Тумнин (искл.) – Парк Токи (вкл.); Этап 18. Переустройство ЛЭП иных собственников; Этап 19.1. Строительство дежурных пунктов контактной сети

(наименование объекта, местоположение границ которого описано (далее - объект))

Раздел 1

Сведения об объекте

№ п/п	Характеристики объекта	Описание характеристик
1	2	3
1.	Местоположение объекта	Хабаровский край, район Ванинский
2.	Площадь объекта +/- величина погрешности определения площади (Р +/- Дельта Р)	847 +/- 10 м ²
3.	Иные характеристики объекта	Публичный сервитут для строительства линейных объектов инфраструктуры (за исключением линейных объектов, размещение которых делает невозможным дальнейшее использование земельного участка или его части в соответствии с установленным видом разрешенного использования), реконструкции объектов инфраструктуры при реализации объекта: «Электрификация линии Комсомольск – Сортировочный – Ванино Дальневосточной железной дороги», включая: Этап 4. Электрификация участка Тумнин (искл.) – Парк Токи (вкл.); Этап 18. Переустройство ЛЭП иных собственников; Этап 19.1. Строительство дежурных пунктов контактной сети в соответствии с п.1 ч.5 ст.4 Федерального закона от 31.07.2020 N 254-ФЗ «Об особенностях регулирования отдельных отношений в целях реализации приоритетных проектов по модернизации и расширению инфраструктуры и о внесении изменений в отдельные законодательные акты Российской Федерации». Срок публичного сервитута 24 месяца.

Раздел 2

Сведения о местоположении границ объекта

1. Система координат МСК-27, зона 4

2. Сведения о характерных точках границ объекта

Обозначение характерных точек границ	Координаты, м		Метод определения координат характерной точки	Средняя квадратическая погрешность положения характерной точки (Mt), м	Описание обозначения точки на местности (при наличии)
	X	Y			
1	2	3	4	5	6
Контур 1 (27:04:1003002) площадью 94 кв.м					
1	564502.21	4321054.43	Аналитический метод	0.10	Закрепление отсутствует
2	564499.24	4321043.50	Аналитический метод	0.10	Закрепление отсутствует
3	564491.20	4321045.62	Аналитический метод	0.10	Закрепление отсутствует
4	564494.20	4321056.60	Аналитический метод	0.10	Закрепление отсутствует
1	564502.21	4321054.43	Аналитический метод	0.10	Закрепление отсутствует
Контур 2 (27:04:1001001) площадью 504 кв.м					
5	552156.18	4324204.74	Аналитический метод	0.10	Закрепление отсутствует
6	552156.21	4324204.69	Аналитический метод	0.10	Закрепление отсутствует
7	552173.89	4324163.44	Аналитический метод	0.10	Закрепление отсутствует
8	552172.86	4324164.44	Аналитический метод	0.10	Закрепление отсутствует
9	552167.17	4324157.30	Аналитический метод	0.10	Закрепление отсутствует
10	552165.76	4324157.36	Аналитический метод	0.10	Закрепление отсутствует
11	552159.61	4324162.96	Аналитический метод	0.10	Закрепление отсутствует
12	552151.64	4324170.85	Аналитический метод	0.10	Закрепление отсутствует
13	552151.47	4324173.38	Аналитический метод	0.10	Закрепление отсутствует
14	552155.70	4324178.14	Аналитический метод	0.10	Закрепление отсутствует
15	552151.64	4324192.95	Аналитический метод	0.10	Закрепление отсутствует
16	552152.06	4324194.21	Аналитический метод	0.10	Закрепление отсутствует
17	552153.26	4324197.35	Аналитический метод	0.10	Закрепление отсутствует
18	552154.47	4324200.63	Аналитический метод	0.10	Закрепление отсутствует
5	552156.18	4324204.74	Аналитический метод	0.10	Закрепление отсутствует

2. Сведения о характерных точках границ объекта					
Обозначение характерных точек границ	Координаты, м		Метод определения координат характерной точки	Средняя квадратическая погрешность положения характерной точки (Mt), м	Описание обозначения точки на местности (при наличии)
	X	Y			
1	2	3	4	5	6
Контур 3 (27:04:0701003) площадью 177 кв.м					
19	534592.78	4344147.70	Аналитический метод	0.10	Закрепление отсутствует
20	534594.77	4344134.69	Аналитический метод	0.10	Закрепление отсутствует
21	534582.12	4344149.47	Аналитический метод	0.10	Закрепление отсутствует
22	534572.11	4344171.90	Аналитический метод	0.10	Закрепление отсутствует
23	534582.65	4344158.73	Аналитический метод	0.10	Закрепление отсутствует
24	534583.41	4344159.34	Аналитический метод	0.10	Закрепление отсутствует
19	534592.78	4344147.70	Аналитический метод	0.10	Закрепление отсутствует
Контур 4 (27:04:0701003) площадью 70 кв.м					
25	534545.24	4344246.76	Аналитический метод	0.10	Закрепление отсутствует
26	534549.07	4344233.92	Аналитический метод	0.10	Закрепление отсутствует
27	534545.78	4344230.88	Аналитический метод	0.10	Закрепление отсутствует
28	534542.08	4344239.16	Аналитический метод	0.10	Закрепление отсутствует
29	534540.82	4344246.50	Аналитический метод	0.10	Закрепление отсутствует
25	534545.24	4344246.76	Аналитический метод	0.10	Закрепление отсутствует
Контур 5 (27:04:0701002) площадью 2 кв.м					
30	525556.93	4344617.79	Аналитический метод	0.10	Закрепление отсутствует
31	525534.57	4344615.45	Аналитический метод	0.10	Закрепление отсутствует
32	525529.53	4344615.08	Аналитический метод	0.10	Закрепление отсутствует
33	525529.36	4344615.07	Аналитический метод	0.10	Закрепление отсутствует
34	525529.57	4344615.09	Аналитический метод	0.10	Закрепление отсутствует
30	525556.93	4344617.79	Аналитический метод	0.10	Закрепление отсутствует
3. Сведения о характерных точках части (частей) границы объекта					
Обозначение характерных точек части границы	Координаты, м		Метод определения координат характерной точки	Средняя квадратическая погрешность положения характерной точки (Mt), м	Описание обозначения точки на местности (при наличии)
	X	Y			
1	2	3	4	5	6
-	-	-	-	-	-

Схема расположения границ публичного сервитута



Масштаб 1:2000

Условные обозначения

- | | |
|--|--|
| <p>— - Часть границы, сведения ЕГРН о которой позволяют однозначно определить ее положение на местности</p> <p>● - Характерная точка границы, местоположение которой определено при кадастровых работах (новая характерная точка)</p> <p>— - Граница сооружения</p> <p>27:04:1003002 - Номер кадастрового квартала</p> <p>27:04:0000000:69 (19) - Обозначение контура земельного участка</p> | <p>— - Проектная граница публичного сервитута</p> <p>1 - Обозначение новой характерной точки</p> <p>— - Граница кадастрового квартала</p> <p>27:04:0000000:1157 - Кадастровый номер земельного участка</p> <p>1 - Обозначение контура испрашиваемого публичного сервитута</p> |
|--|--|

Схема расположения границ публичного сервитута



Хабаровский край
Ванинский муниципальный район
Уська-Орочское сельское поселение

Масштаб 1:1000

Условные обозначения

- | | |
|---|---|
| <p>— Часть границы, сведения ЕГРН о которой позволяют однозначно определить ее положение на местности</p> <p>● Характерная точка границы, местоположение которой определено при кадастровых работах (новая характерная точка)</p> <p>— Граница сооружения</p> <p>27:04:0000000 - Номер кадастрового квартала</p> <p>27:04:0000000:93 (2) - Обозначение контура земельного участка</p> | <p>— Проектная граница публичного сервитута</p> <p>1 - Обозначение новой характерной точки</p> <p>— Граница кадастрового квартала</p> <p>27:04:1001001:654 - Кадастровый номер земельного участка</p> <p>2 - Обозначение контура испрашиваемого публичного сервитута</p> |
|---|---|

Схема расположения границ публичного сервитута



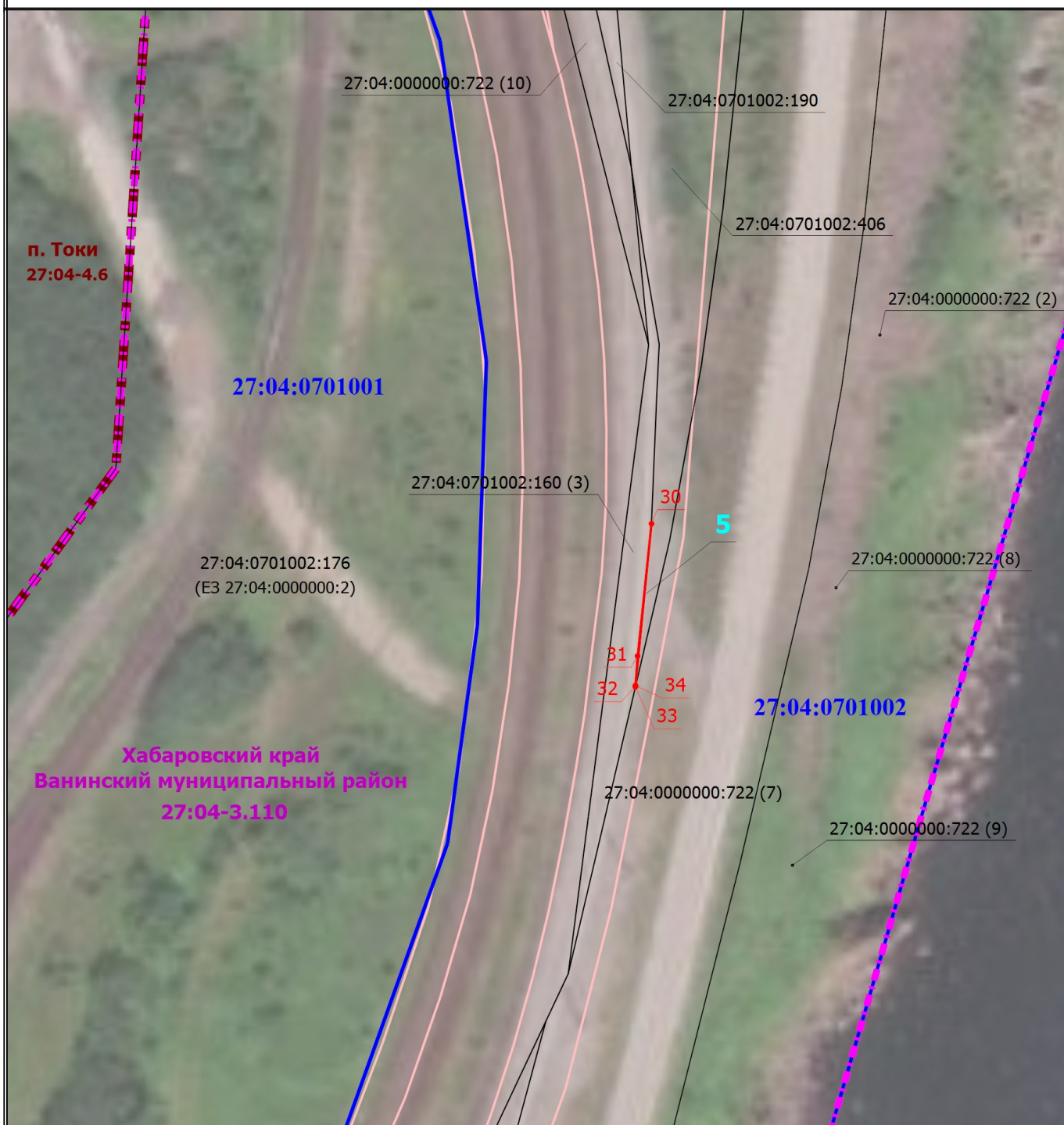
Хабаровский край
Ванинский муниципальный район
27:04-3.110

Масштаб 1:1500

Условные обозначения

- | | |
|---|--|
| <p>— - Часть границы, сведения ЕГРН о которой позволяют однозначно определить ее положение на местности</p> <p>● - Характерная точка границы, местоположение которой определено при кадастровых работах (новая характерная точка)</p> <p>— - Граница здания</p> <p>— - Граница сооружения</p> <p>27:04:0000000 - Номер кадастрового квартала</p> <p>27:04:0000000:1180 - Кадастровый номер земельного участка</p> <p>4 - Обозначение контура испрашиваемого публичного сервитута</p> | <p>— - Проектная граница публичного сервитута</p> <p>1 - Обозначение новой характерной точки</p> <p>27:04:0702001:177 - Кадастровый номер здания</p> <p>— - Граница кадастрового квартала</p> <p>— - Граница муниципального образования (Реестровый номер 27:04-3.110)</p> <p>27:04:0000000:69 (1) - Обозначение контура земельного участка</p> |
|---|--|

Схема расположения границ публичного сервитута



Масштаб 1:1000

Условные обозначения

- | | |
|---|--|
| <p>— - Часть границы, сведения ЕГРН о которой позволяют однозначно определить ее положение на местности</p> <p>● - Характерная точка границы, местоположение которой определено при кадастровых работах (новая характерная точка)</p> <p>— - Граница сооружения</p> <p>27:04:0000000 - Номер кадастрового квартала</p> <p>— - Граница муниципального образования (Реестровый номер 27:04-3.110)</p> <p>27:04:0000000:722 (2) - Обозначение контура земельного участка</p> | <p>— - Проектная граница публичного сервитута</p> <p>1 - Обозначение новой характерной точки</p> <p>— - Граница кадастрового квартала</p> <p>— - Граница населенного пункта (Реестровый номер 27:04-4.6)</p> <p>27:04:0701002:176 - Кадастровый номер земельного участка</p> <p>5 - Обозначение контура испрашиваемого публичного сервитута</p> |
|---|--|