



МИНИСТЕРСТВО ТРАНСПОРТА РОССИЙСКОЙ ФЕДЕРАЦИИ

ФЕДЕРАЛЬНОЕ АГЕНТСТВО ЖЕЛЕЗНОДОРОЖНОГО ТРАНСПОРТА
(РОСЖЕЛДОР)

РАСПОРЯЖЕНИЕ

13 октября 2023 г.

Москва

№ 4В-598-р

Об установлении публичного сервитута в интересах открытого акционерного общества «Российские железные дороги»

В соответствии с Земельным кодексом Российской Федерации, статьей 4 Федерального закона от 31.07.2020 № 254-ФЗ «Об особенностях регулирования отдельных отношений в целях модернизации и расширения магистральной инфраструктуры и о внесении изменений в отдельные законодательные акты Российской Федерации», пунктом 5.3.18 (3) Положения о Федеральном агентстве железнодорожного транспорта, утвержденного постановлением Правительства Российской Федерации от 30.07.2004 № 397, и на основании ходатайства открытого акционерного общества «Российские железные дороги» (далее – ОАО «РЖД»), поступившего с письмом Дирекции по строительству сетей связи – филиала ОАО РЖД» от 02.10.2023 № ИСХ-15431/ДКСС:

1. Установить публичный сервитут на срок 26 месяцев в интересах ОАО «РЖД» (ОГРН 1037739877295, ИНН 7708503727) в отношении земельного участка с кадастровым номером 27:04:0301004:967 площадью 1081 кв.м и адресным ориентиром: Хабаровский край, на межселенной территории Ванинского района, в южной части бухты Ванино.

2. Срок, в течение которого использование земельного участка (его части) и (или) расположенного на нем объекта недвижимости в соответствии с их разрешенным использованием будет невозможно или существенно затруднено (при возникновении таких обстоятельств) составляет 9,5 месяцев.

3. Утвердить границы публичного сервитута общей площадью 1081 кв.м согласно прилагаемому графическому описанию местоположения границ публичного сервитута и перечням координат характерных точек вышеуказанных границ, являющихся неотъемлемой частью настоящего распоряжения (приложение № 1).

4. Публичный сервитут устанавливается в целях обеспечения строительства, реконструкции объектов инфраструктуры при реализации объекта: «Развитие Ванинско-Совгаванского железнодорожного узла» в инвестиционного проекта «Увеличение пропускной способности участка Тайшет – порты Дальнего Востока (Восточный полигон)» на основании документации по планировке территории (проекта планировки территории и проекта межевания территории), утвержденной распоряжением Федерального агентства железнодорожного транспорта от 30.10.2020 № ЭБ-376-р (с учетом изменений от 27.06.2023 № АБ-402-р).

5. Владелец публичного сервитута (ОАО «РЖД») обязан привести земельный участок в состояние, пригодное для использования в соответствии с его видом разрешенного использования в срок не позднее чем три месяца после завершения деятельности, для осуществления которой был установлен публичный сервитут.

6. Владелец публичного сервитута (ОАО «РЖД») при осуществлении деятельности, для обеспечения которой испрашивается публичный сервитут, обязан учитывать ранее установленные ограничения (обременения) в использовании объекта недвижимости.

7. Управлению земельно-имущественных отношений и правовой деятельности Федерального агентства железнодорожного транспорта:

1) направить в соответствии с Федеральным законом от 13.07.2015 № 218-ФЗ «О государственной регистрации недвижимости» копию настоящего распоряжения в филиал ППК «Роскадастр» по Хабаровскому краю;

2) направить копию настоящего распоряжения в ОАО «РЖД»;

3) обеспечить размещение настоящего распоряжения на официальном сайте Федерального агентства железнодорожного транспорта в информационно-коммуникационной сети «Интернет».

Заместитель руководителя



А.С. Батюк

ГРАФИЧЕСКОЕ ОПИСАНИЕ МЕСТОПОЛОЖЕНИЯ
ГРАНИЦ ПУБЛИЧНОГО СЕРВИТУТА
ДЛЯ ОБЕСПЕЧЕНИЯ СТРОИТЕЛЬСТВА, РЕКОНСТРУКЦИИ ОБЪЕКТОВ
ИНФРАСТРУКТУРЫ ПРИ РЕАЛИЗАЦИИ ОБЪЕКТА «РАЗВИТИЕ ВАНИНСКО-
СОВГАНСКОГО ЖЕЛЕЗНОДОРОЖНОГО УЗЛА» В ГРАНИЦАХ
ЗЕМЕЛЬНОГО УЧАСТКА С КАДАСТРОВЫМ НОМЕРОМ 27:04:0301004:967
(УЧАСТОК 3 ПЛОЩАДЬЮ 1081 КВ.М.)

(наименование объекта, местоположение границ которого описано (далее - объект))

Раздел 1

Сведения об объекте		
№ п/п	Характеристики объекта	Описание характеристик
1	2	3
1	Местоположение объекта	Хабаровский край, на межселенной территории Ванинского района, в южной части бухты Ванино
2	Площадь объекта ± величина погрешности определения площади ($P \pm \Delta P$)	1081±58 кв.м
3	Иные характеристики объекта	<p>Публичный сервитут в границах земельного участка с кадастровым номером 27:04:0301004:967</p> <p>Категория земельного участка с кадастровым номером 227:04:0301004:967, в отношении которого устанавливается публичный сервитут - земли промышленности, энергетики, транспорта, связи, радиовещания, телевидения, информатики, земли для обеспечения космической деятельности, земли обороны, безопасности и земли иного специального назначения.</p> <p>Вид разрешенного использования земельного участка - земельные участки, предназначенные для размещения железнодорожных путей.</p> <p>Публичный сервитут устанавливается для обеспечения строительства, реконструкции объектов инфраструктуры, для целей предусмотренных п.2 ч.5 ст.4 Федерального закона от 31.07.2020 г. № 254-ФЗ.</p> <p>Публичный сервитут устанавливается сроком на 26 месяцев. Общий срок выполнения работ в соответствии с проектом организации строительства 9,5 месяца. Планируемая дата начала работ 01.11.2023г. Планируемая дата окончания работ 15.08.2024г.</p>

Раздел 2

Сведения о местоположении границ объекта					
1. Система координат		<u>МСК-27, зона 4</u>			
2. Сведения о характерных точках границ объекта					
Обозначение характерных точек границ	Координаты, м		Метод определения координат характерной точки	Средняя квадратическая погрешность положения характерной точки (M _t), м	Описание обозначения точки на местности (при наличии)
	X	Y			
1	2	3	4	5	6
1	521692.14	4339987.79	Картометрический метод	0.50	-
2	521686.15	4339982.37	Картометрический метод	0.50	-
3	521638.41	4339951.30	Картометрический метод	0.50	-
4	52156.42	4339839.31	Картометрический метод	0.50	-
5	521554.45	4339817.48	Картометрический метод	0.50	-
6	521556.24	4339816.54	Картометрический метод	0.50	-
7	521629.85	4339936.03	Картометрический метод	0.50	-
8	521641.94	4339928.37	Картометрический метод	0.50	-
9	521660.93	4339956.06	Картометрический метод	0.50	-
10	521669.59	4339961.66	Картометрический метод	0.50	-
11	521673.44	4339966.08	Картометрический метод	0.50	-
1	521692.14	4339987.79	Картометрический метод	0.50	-
3. Сведения о характерных точках части (частей) границы объекта					
Часть № 1					
-	-	-	-	-	-
-	-	-	-	-	-
Часть № 2					
-	-	-	-	-	-
-	-	-	-	-	-
Часть №					
-	-	-	-	-	-
-	-	-	-	-	-

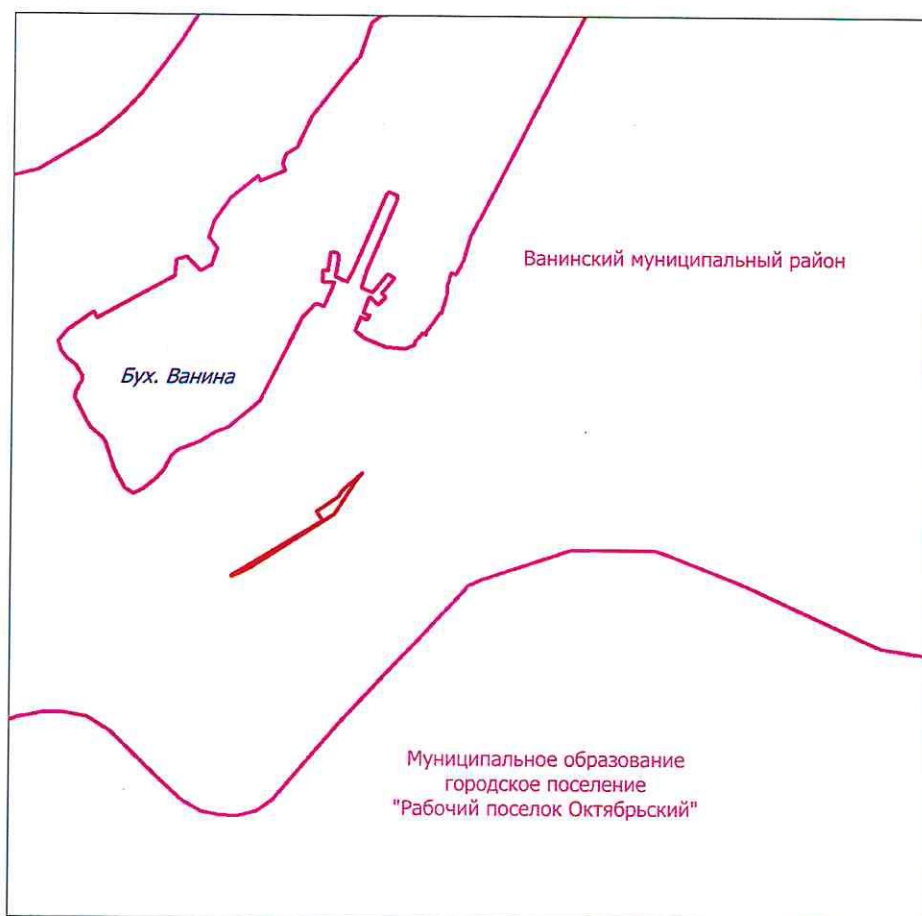
Раздел 3

Сведения о местоположении измененных (уточненных) границ объекта							
1. Система координат =							
2. Сведения о характерных точках границ объекта							
Обозначение характерных точек границ	Существующие координаты, м		Измененные (уточненные) ко- ординаты, м		Метод опре- деления коор- динат харак- терной точки	Средняя квад- ратическая по- грешность по- ложения харак- терной точки (M _t), м	Описание обо- значения точки на местности (при наличии)
	X	Y	X	Y			
1	2	3	4	5	6	7	8
-	-	-	-	-	-	-	-
3. Сведения о характерных точках части (частей) границы объекта							
Часть № 1							
-	-	-	-	-	-	-	-
Часть № 2							
-	-	-	-	-	-	-	-
Часть №							
-	-	-	-	-	-	-	-

Раздел 4

Схема расположения границ публичного сервитута

для обеспечения строительства, реконструкции объектов инфраструктуры при реализации объекта «Развитие Ванинско–Совгаванского железнодорожного узла» в границах земельного участка с кадастровым номером 27:04:0301004:967 (участок 3 площадью 1081 кв.м.)

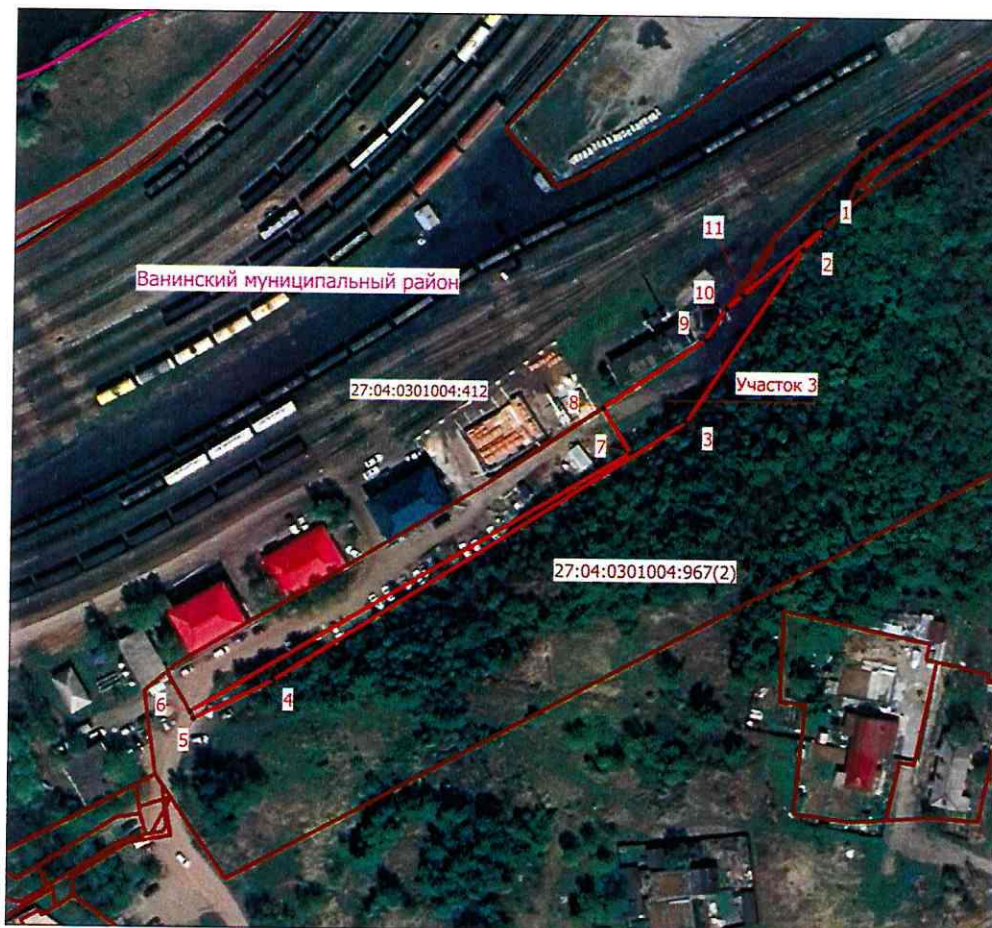


Используемые условные знаки и обозначения:

	граница публичного сервитута, устанавливаемая на период проведения работ
	земельные участки, сведения о которых внесены в ЕГРН
	граница населенного пункта, муниципального образования




Схема расположения границ публичного сервитута

для обеспечения строительства, реконструкции объектов инфраструктуры при реализации объекта «Развитие Ванинско–Совгаванского железнодорожного узла» в границах земельного участка с кадастровым номером 27:04:0301004.967 (участок 3 площадью 1081 кв.м.)



Масштаб 1:2000

Используемые условные знаки и обозначения:

	граница публичного сервитута, устанавливаемая на период проведения работ
	земельные участки, сведения о которых внесены в ЕГРН
	граница населенного пункта, муниципального образования
27:04:0301004	номер кадастрового квартала
27:04: 0301004:967	номер земельного участка, сведения о котором внесены в ЕГРН