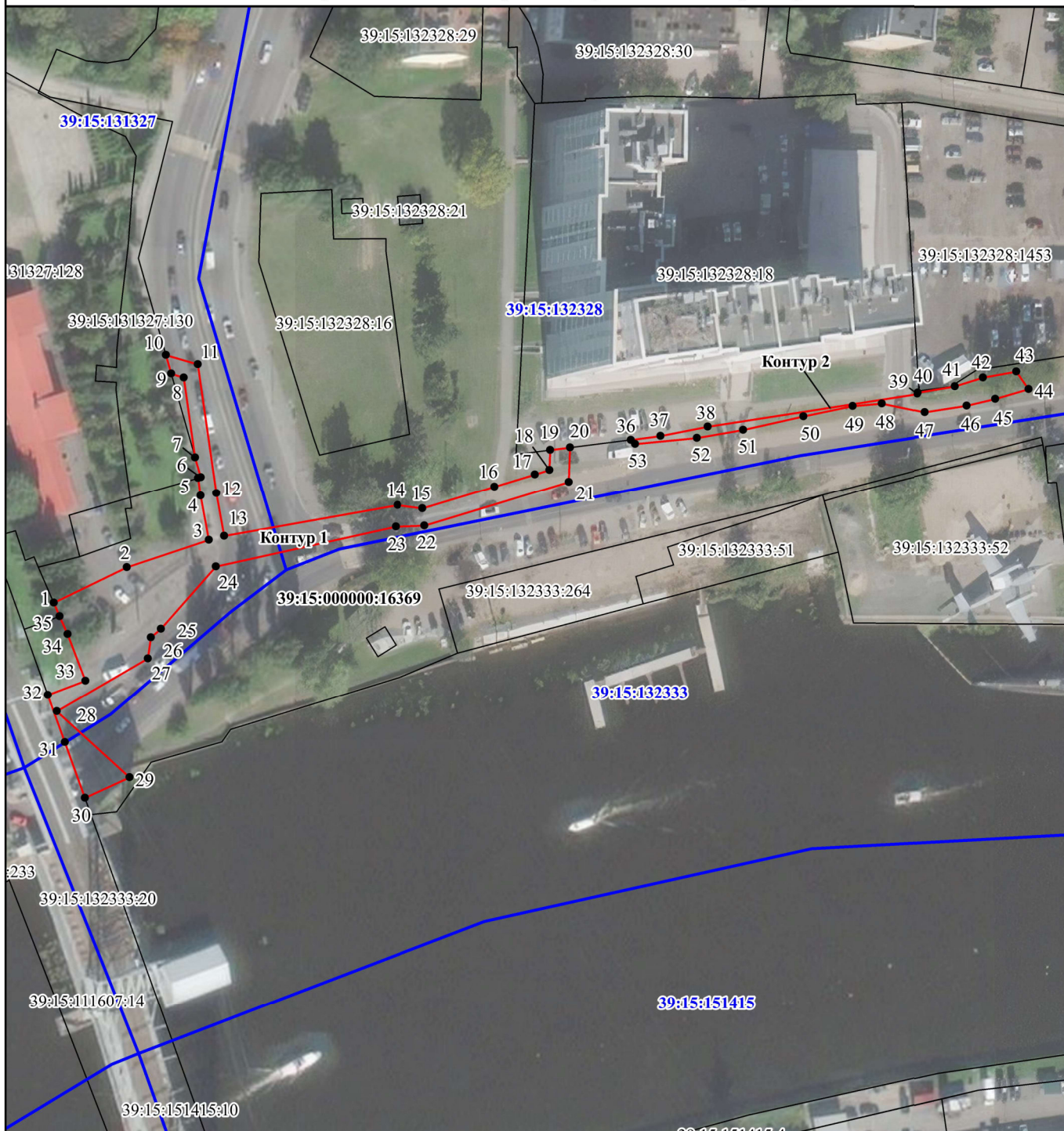


Графическое описание местоположения границ публичного сервитута для строительства линейных объектов инфраструктуры, реконструкции объектов инфраструктуры в целях реализации проекта ОАО «РЖД» по объекту «Реконструкция разводного моста через реку Преголь на участке Калининград - Советск Калининградской железной дороги» на земельном участке с кадастровым номером 39:15:000000:16369

Схема расположения границ публичного сервитута



Условные обозначения:

Масштаб 1:1500

- 1 - обозначение характерной точки проектной границы публичного сервитута;
 - (red) - проектная граница публичного сервитута;
 - (blue) - граница кадастрового квартала;
 - (black) - граница земельного участка, сведения о котором внесены в ЕГРН;
- 39:15:000000:16369 - обозначение земельного участка, сведения о котором внесены в ЕГРН;
- 39:15:132328** - обозначение кадастрового квартала.

Графическое описание местоположения границ публичного сервитута для строительства линейных объектов инфраструктуры, реконструкции объектов инфраструктуры в целях реализации проекта ОАО «РЖД» по объекту «Реконструкция разводного моста через реку Преголь на участке Калининград - Советск Калининградской железной дороги» на земельном участке с кадастровым номером 39:15:000000:16369

Описание границ публичного сервитута

Местоположение земельного участка (публичного сервитута) Российская Федерация, Калининградская область, город Калининград

Система координат МСК-39, зона 1

Площадь 1916 кв.м.

Перечень характерных точек

Обозначение характерных точек границ	Координаты, м		Метод определения координат характерной точки	Средняя квадратическая погрешность положения характерной точки (Mt), м
	X	Y		
1	2	3	4	5
Контур 1 - площадь: 1648,04 кв.м.				
1	354078,30	1188194,13	Картометрический метод	0.10
2	354086,99	1188212,77	Картометрический метод	0.10
3	354093,58	1188233,59	Картометрический метод	0.10
4	354104,83	1188231,70	Картометрический метод	0.10
5	354109,36	1188231,11	Картометрический метод	0.10
6	354109,55	1188231,80	Картометрический метод	0.10
7	354114,56	1188230,44	Картометрический метод	0.10
8	354134,78	1188227,82	Картометрический метод	0.10
9	354135,78	1188224,68	Картометрический метод	0.10
10	354140,51	1188223,39	Картометрический метод	0.10
11	354138,06	1188231,43	Картометрический метод	0.10
12	354105,42	1188235,66	Картометрический метод	0.10
13	354094,56	1188237,48	Картометрический метод	0.10
14	354101,76	1188281,54	Картометрический метод	0.10
15	354100,85	1188287,88	Картометрический метод	0.10
16	354106,14	1188306,21	Картометрический метод	0.10
17	354109,10	1188316,45	Картометрический метод	0.10
18	354110,18	1188320,18	Картометрический метод	0.10
19	354115,22	1188320,40	Картометрический метод	0.10
20	354115,79	1188325,47	Картометрический метод	0.10
21	354107,07	1188325,04	Картометрический метод	0.10
22	354096,48	1188288,36	Картометрический метод	0.10
23	354096,33	1188281,07	Картометрический метод	0.10
24	354086,85	1188235,33	Картометрический метод	0.10
25	354071,35	1188221,16	Картометрический метод	0.10
26	354069,22	1188218,64	Картометрический метод	0.10
27	354063,92	1188217,77	Картометрический метод	0.10
28	354050,88	1188194,56	Картометрический метод	0.10
29	354033,86	1188212,73	Картометрический метод	0.10
30	354028,83	1188201,37	Картометрический метод	0.10
31	354042,94	1188196,50	Картометрический метод	0.10
32	354055,00	1188192,34	Картометрический метод	0.10
33	354058,49	1188201,88	Картометрический метод	0.10
34	354070,33	1188197,55	Картометрический метод	0.10
35	354074,85	1188195,56	Картометрический метод	0.10
1	354078,30	1188194,13	Картометрический метод	0.10

Графическое описание местоположения границ публичного сервитута для строительства линейных объектов инфраструктуры, реконструкции объектов инфраструктуры в целях реализации проекта ОАО «РЖД» по объекту «Реконструкция разводного моста через реку Преголь на участке Калининград - Советск Калининградской железной дороги» на земельном участке с кадастровым номером 39:15:000000:16369

Описание границ публичного сервитута

<i>1</i>	<i>2</i>	<i>3</i>	<i>4</i>	<i>5</i>
Контур 2 - площадь: 267,81 кв.м.				
36	354117,52	1188340,86	Картометрический метод	0.10
37	354118,37	1188348,39	Картометрический метод	0.10
38	354120,61	1188360,33	Картометрический метод	0.10
39	354128,11	1188413,54	Картометрический метод	0.10
40	354128,32	1188413,68	Картометрический метод	0.10
41	354129,80	1188423,11	Картометрический метод	0.10
42	354131,90	1188430,24	Картометрический метод	0.10
43	354133,32	1188438,70	Картометрический метод	0.10
44	354128,86	1188441,78	Картометрический метод	0.10
45	354126,49	1188433,26	Картометрический метод	0.10
46	354124,89	1188426,03	Картометрический метод	0.10
47	354123,35	1188415,40	Картометрический метод	0.10
48	354125,79	1188404,42	Картометрический метод	0.10
49	354125,28	1188397,03	Картометрический метод	0.10
50	354122,83	1188384,56	Картометрический метод	0.10
51	354119,66	1188369,25	Картометрический метод	0.10
52	354117,74	1188357,59	Картометрический метод	0.10
53	354116,48	1188341,92	Картометрический метод	0.10
36	354117,52	1188340,86	Картометрический метод	0.10