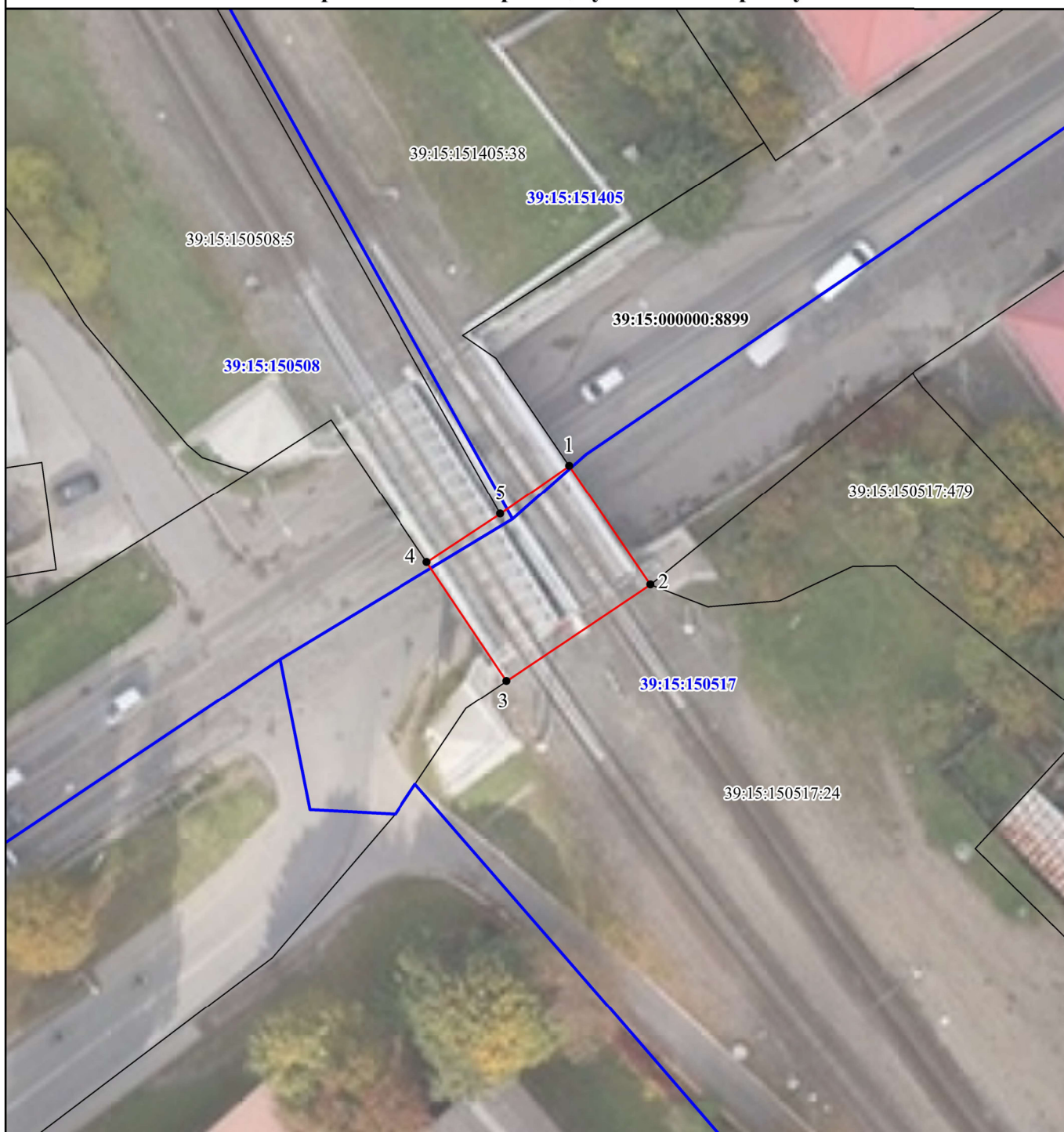


Графическое описание местоположения границ публичного сервитута для строительства линейных объектов инфраструктуры, реконструкции объектов инфраструктуры в целях реализации проекта ОАО «РЖД» по объекту «Реконструкция разводного моста через реку Преголь на участке Калининград - Советск Калининградской железной дороги» на земельном участке с кадастровым номером 39:15:000000:8899

### Схема расположения границ публичного сервитута



Условные обозначения:

Масштаб 1:500

● 1 - обозначение характерной точки проектной границы публичного сервитута;

— - проектная граница публичного сервитута;

— - граница кадастрового квартала;

— - граница земельного участка, сведения о котором внесены в ЕГРН;

39:15:000000:8899 - обозначение земельного участка, сведения о котором внесены в ЕГРН;

39:15:150517 - обозначение кадастрового квартала.

Графическое описание местоположения границ публичного сервитута для строительства линейных объектов инфраструктуры, реконструкции объектов инфраструктуры в целях реализации проекта ОАО «РЖД» по объекту «Реконструкция разводного моста через реку Преголь на участке Калининград - Советск Калининградской железной дороги» на земельном участке с кадастровым номером 39:15:000000:8899

**Описание границ публичного сервитута**

<b>Местоположение земельного участка (публичного сервитута)</b>	Российская Федерация, Калининградская область, город Калининград, улица А. Суворова
<b>Система координат</b>	МСК-39, зона 1
<b>Площадь</b>	176 кв.м.

**Перечень характерных точек**

Обозначение характерных точек границ	Координаты, м		Метод определения координат характерной точки	Средняя квадратическая погрешность положения характерной точки (Mt), м
	X	Y		
<i>1</i>	<i>2</i>	<i>3</i>	<i>4</i>	<i>5</i>
1	352945,51	1188412,58	Картометрический метод	0.10
2	352935,38	1188419,27	Картометрический метод	0.10
3	352927,42	1188407,03	Картометрический метод	0.10
4	352937,52	1188400,45	Картометрический метод	0.10
5	352941,53	1188406,70	Картометрический метод	0.10
1	352945,51	1188412,58	Картометрический метод	0.10