

Графическое описание местоположения границ публичного сервитута для строительства линейных объектов инфраструктуры, реконструкции объектов инфраструктуры в целях реализации проекта ОАО «РЖД» по объекту «Реконструкция разводного моста через реку Преголь на участке Калининград - Советск Калининградской железной дороги» на земельном участке с кадастровым номером 39:15:111603:870

### Схема расположения границ публичного сервитута



Условные обозначения:

Масштаб 1:500

- <sup>1</sup> - обозначение характерной точки проектной границы публичного сервитута;
- (красная линия) - проектная граница публичного сервитута;
- (синяя линия) - граница кадастрового квартала;
- (черная линия) - граница земельного участка, сведения о котором внесены в ЕГРН;
- 39:15:111603:870 - обозначение земельного участка, сведения о котором внесены в ЕГРН;
- 39:15:111603** - обозначение кадастрового квартала.

Графическое описание местоположения границ публичного сервитута для строительства линейных объектов инфраструктуры, реконструкции объектов инфраструктуры в целях реализации проекта ОАО «РЖД» по объекту «Реконструкция разводного моста через реку Преголь на участке Калининград - Советск Калининградской железной дороги» на земельном участке с кадастровым номером 39:15:111603:870

**Описание границ публичного сервитута**

**Местоположение земельного участка (публичного сервитута)**

Российская Федерация, Калининградская область, город Калининград, набережная Правая

**Система координат**

МСК-39, зона 1

**Площадь**

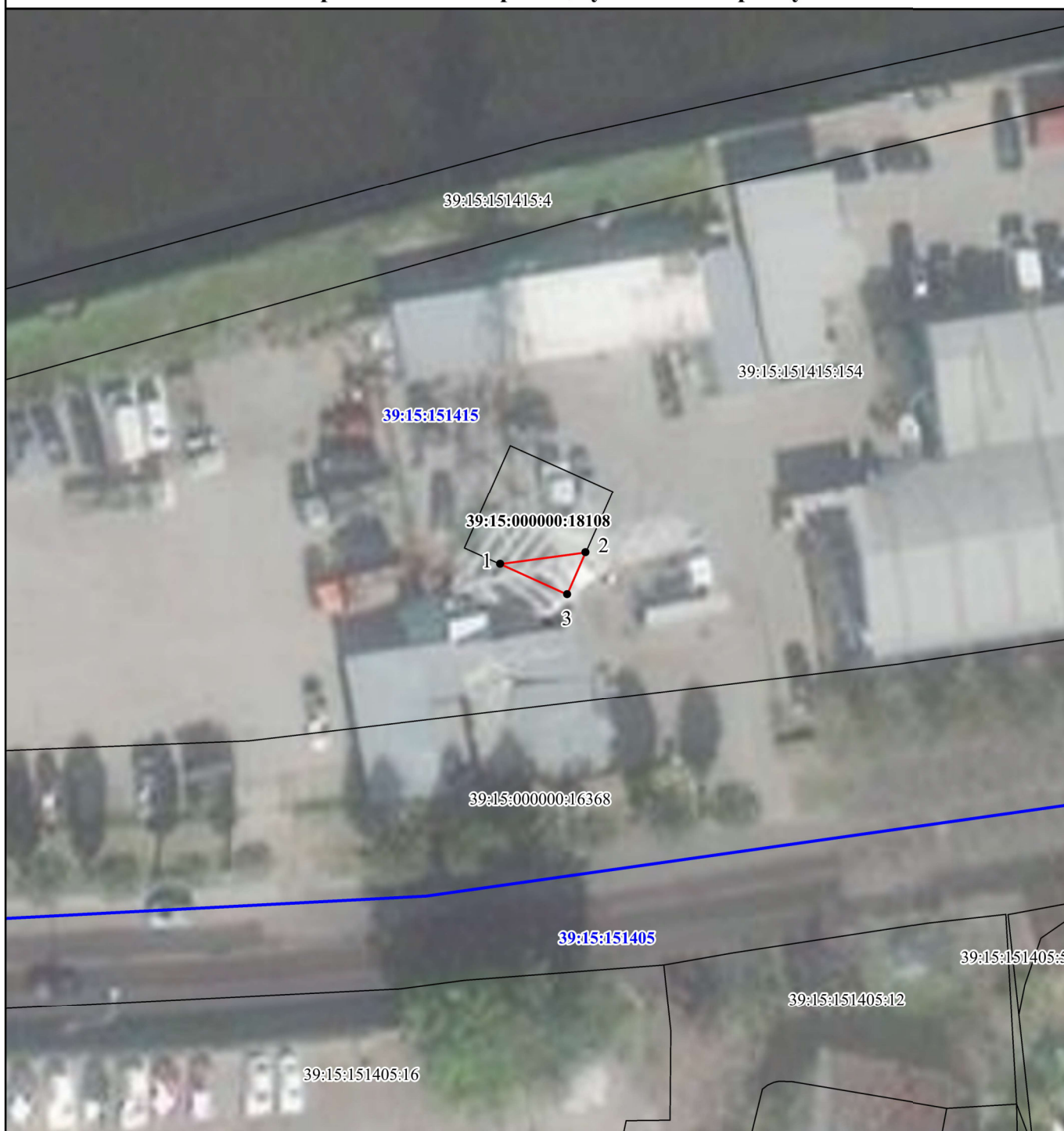
13 кв.м.

**Перечень характерных точек**

Обозначение характерных точек границ	Координаты, м		Метод определения координат характерной точки	Средняя квадратическая погрешность положения характерной точки (Mt), м
	X	Y		
<i>1</i>	<i>2</i>	<i>3</i>	<i>4</i>	<i>5</i>
1	354008,74	1188107,91	Картометрический метод	0.10
2	354007,26	1188108,72	Картометрический метод	0.10
3	353998,63	1188095,70	Картометрический метод	0.10
4	354003,56	1188101,98	Картометрический метод	0.10
5	354004,50	1188102,79	Картометрический метод	0.10
1	354008,74	1188107,91	Картометрический метод	0.10

Графическое описание местоположения границ публичного сервитута для строительства линейных объектов инфраструктуры, реконструкции объектов инфраструктуры в целях реализации проекта ОАО «РЖД» по объекту «Реконструкция разводного моста через реку Преголь на участке Калининград - Советск Калининградской железной дороги» на земельном участке с кадастровым номером 39:15:000000:18108

### Схема расположения границ публичного сервитута



Условные обозначения:

Масштаб 1:700

●<sup>1</sup> - обозначение характерной точки проектной границы публичного сервитута;

— (красная линия) - проектная граница публичного сервитута;

— (синяя линия) - граница кадастрового квартала;

— (черная линия) - граница земельного участка, сведения о котором внесены в ЕГРН;

39:15:000000:18108 - обозначение земельного участка, сведения о котором внесены в ЕГРН;

39:15:151415 - обозначение кадастрового квартала.

Графическое описание местоположения границ публичного сервитута для строительства линейных объектов инфраструктуры, реконструкции объектов инфраструктуры в целях реализации проекта ОАО «РЖД» по объекту «Реконструкция разводного моста через реку Преголь на участке Калининград - Советск Калининградской железной дороги» на земельном участке с кадастровым номером 39:15:000000:18108

**Описание границ публичного сервитута**

<b>Местоположение земельного участка (публичного сервитута)</b>	Российская Федерация, Калининградская область, город Калининград
<b>Система координат</b>	МСК-39, зона 1
<b>Площадь</b>	12 кв.м.

**Перечень характерных точек**

<b>Обозначение характерных точек границ</b>	<b>Координаты, м</b>		<b>Метод определения координат характерной точки</b>	<b>Средняя квадратическая погрешность положения характерной точки (Mt), м</b>
	<b>X</b>	<b>Y</b>		
<i>1</i>	<i>2</i>	<i>3</i>	<i>4</i>	<i>5</i>
1	353910,83	1188363,82	Картометрический метод	0.10
2	353911,71	1188371,04	Картометрический метод	0.10
3	353908,21	1188369,43	Картометрический метод	0.10
1	353910,83	1188363,82	Картометрический метод	0.10

Графическое описание местоположения границ публичного сервитута для строительства линейных объектов инфраструктуры, реконструкции объектов инфраструктуры в целях реализации проекта ОАО «РЖД» по объекту «Реконструкция разводного моста через реку Преголь на участке Калининград - Советск Калининградской железной дороги» на земельном участке с кадастровым номером 39:15:111607:230

### Схема расположения границ публичного сервитута



Условные обозначения:

Масштаб 1:500

●<sup>1</sup> - обозначение характерной точки проектной границы публичного сервитута;

— - проектная граница публичного сервитута;

— - граница кадастрового квартала;

— - граница земельного участка, сведения о котором внесены в ЕГРН;

39:15:111607:230 - обозначение земельного участка, сведения о котором внесены в ЕГРН;

**39:15:111607** - обозначение кадастрового квартала.

Графическое описание местоположения границ публичного сервитута для строительства линейных объектов инфраструктуры, реконструкции объектов инфраструктуры в целях реализации проекта ОАО «РЖД» по объекту «Реконструкция разводного моста через реку Преголь на участке Калининград - Советск Калининградской железной дороги» на земельном участке с кадастровым номером 39:15:111607:230

**Описание границ публичного сервитута**

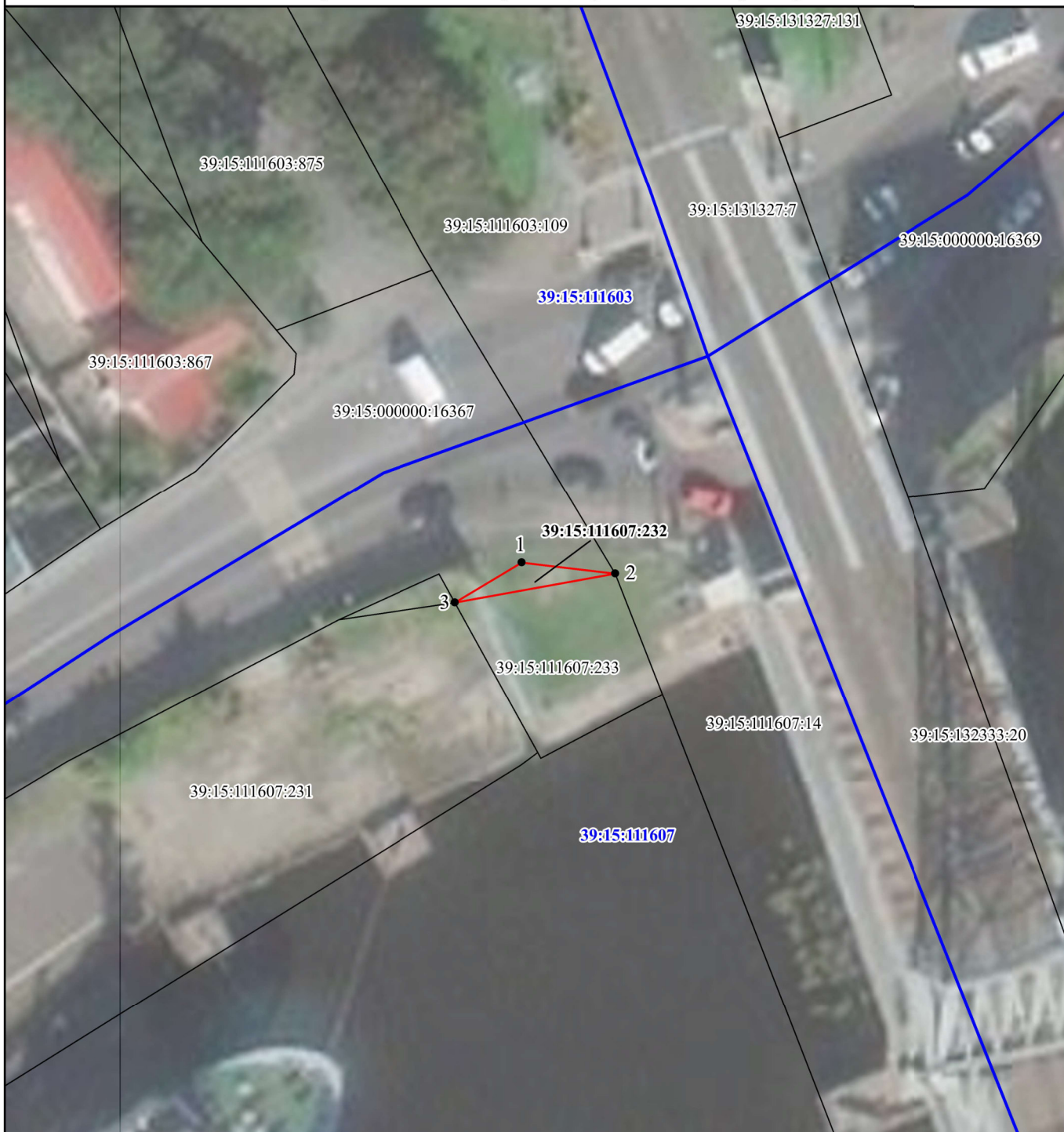
<b>Местоположение земельного участка (публичного сервитута)</b>	Российская Федерация, Калининградская область, город Калининград
<b>Система координат</b>	МСК-39, зона 1
<b>Площадь</b>	13 кв.м.

**Перечень характерных точек**

<b>Обозначение характерных точек границ</b>	<b>Координаты, м</b>		<b>Метод определения координат характерной точки</b>	<b>Средняя квадратическая погрешность положения характерной точки (Mt), м</b>
	<b>X</b>	<b>Y</b>		
<b>1</b>	<b>2</b>	<b>3</b>	<b>4</b>	<b>5</b>
1	354018,70	1188163,23	Картометрический метод	0.10
2	354016,27	1188164,53	Картометрический метод	0.10
3	354014,98	1188154,68	Картометрический метод	0.10
1	354018,70	1188163,23	Картометрический метод	0.10

Графическое описание местоположения границ публичного сервитута для строительства линейных объектов инфраструктуры, реконструкции объектов инфраструктуры в целях реализации проекта ОАО «РЖД» по объекту «Реконструкция разводного моста через реку Преголь на участке Калининград - Советск Калининградской железной дороги» на земельном участке с кадастровым номером 39:15:111607:232

### Схема расположения границ публичного сервитута



Условные обозначения:

Масштаб 1:500

●<sup>1</sup> - обозначение характерной точки проектной границы публичного сервитута;

— - проектная граница публичного сервитута;

— - граница кадастрового квартала;

— - граница земельного участка, сведения о котором внесены в ЕГРН;

39:15:111607:232 - обозначение земельного участка, сведения о котором внесены в ЕГРН;

**39:15:111607** - обозначение кадастрового квартала.

Графическое описание местоположения границ публичного сервитута для строительства линейных объектов инфраструктуры, реконструкции объектов инфраструктуры в целях реализации проекта ОАО «РЖД» по объекту «Реконструкция разводного моста через реку Преголь на участке Калининград - Советск Калининградской железной дороги» на земельном участке с кадастровым номером 39:15:111607:232

**Описание границ публичного сервитута**

<b>Местоположение земельного участка (публичного сервитута)</b>	Российская Федерация, Калининградская область, город Калининград
<b>Система координат</b>	МСК-39, зона 1
<b>Площадь</b>	16 кв.м.

**Перечень характерных точек**

<b>Обозначение характерных точек границ</b>	<b>Координаты, м</b>		<b>Метод определения координат характерной точки</b>	<b>Средняя квадратическая погрешность положения характерной точки (Mt), м</b>
	<b>X</b>	<b>Y</b>		
<b>1</b>	<b>2</b>	<b>3</b>	<b>4</b>	<b>5</b>
1	354019,56	1188170,21	Картометрический метод	0.10
2	354018,52	1188178,07	Картометрический метод	0.10
3	354016,27	1188164,53	Картометрический метод	0.10
1	354019,56	1188170,21	Картометрический метод	0.10



Графическое описание местоположения границ публичного сервитута для строительства линейных объектов инфраструктуры, реконструкции объектов инфраструктуры в целях реализации проекта ОАО «РЖД» по объекту «Реконструкция разводного моста через реку Преголь на участке Калининград - Советск Калининградской железной дороги» на земельном участке с кадастровым номером 39:15:150502:299

### Схема расположения границ публичного сервитута



Условные обозначения:

Масштаб 1:500

- <sup>1</sup> - обозначение характерной точки проектной границы публичного сервитута;
- (красная линия) - проектная граница публичного сервитута;
- (синяя линия) - граница кадастрового квартала;
- (черная линия) - граница земельного участка, сведения о котором внесены в ЕГРН;
- 39:15:150502:299 - обозначение земельного участка, сведения о котором внесены в ЕГРН;
- 39:15:150502** - обозначение кадастрового квартала.

Графическое описание местоположения границ публичного сервитута для строительства линейных объектов инфраструктуры, реконструкции объектов инфраструктуры в целях реализации проекта ОАО «РЖД» по объекту «Реконструкция разводного моста через реку Преголь на участке Калининград - Советск Калининградской железной дороги» на земельном участке с кадастровым номером 39:15:150502:299

**Описание границ публичного сервитута**

<b>Местоположение земельного участка (публичного сервитута)</b>	Российская Федерация, Калининградская область, город Калининград, улица Портовая
---	--

<b>Система координат</b>	МСК-39, зона 1
--------------------------	----------------

<b>Площадь</b>	20 кв.м.
----------------	----------

**Перечень характерных точек**

Обозначение характерных точек границ	Координаты, м		Метод определения координат характерной точки	Средняя квадратическая погрешность положения характерной точки (Mt), м
	X	Y		
<i>1</i>	<i>2</i>	<i>3</i>	<i>4</i>	<i>5</i>
1	353735,86	1188231,46	Картометрический метод	0.10
2	353735,92	1188232,46	Картометрический метод	0.10
3	353706,52	1188236,94	Картометрический метод	0.10
4	353734,06	1188231,45	Картометрический метод	0.10
1	353735,86	1188231,46	Картометрический метод	0.10

Графическое описание местоположения границ публичного сервитута для строительства линейных объектов инфраструктуры, реконструкции объектов инфраструктуры в целях реализации проекта ОАО «РЖД» по объекту «Реконструкция разводного моста через реку Преголь на участке Калининград - Советск Калининградской железной дороги» на земельном участке с кадастровым номером 39:15:150501:682

### Схема расположения границ публичного сервитута



Условные обозначения:

Масштаб 1:500

- <sup>1</sup> - обозначение характерной точки проектной границы публичного сервитута;
- (красная линия) - проектная граница публичного сервитута;
- (синяя линия) - граница кадастрового квартала;
- (черная линия) - граница земельного участка, сведения о котором внесены в ЕГРН;
- 39:15:150501:682 - обозначение земельного участка, сведения о котором внесены в ЕГРН;
- 39:15:150501** - обозначение кадастрового квартала.

Графическое описание местоположения границ публичного сервитута для строительства линейных объектов инфраструктуры, реконструкции объектов инфраструктуры в целях реализации проекта ОАО «РЖД» по объекту «Реконструкция разводного моста через реку Преголь на участке Калининград - Советск Калининградской железной дороги» на земельном участке с кадастровым номером 39:15:150501:682

**Описание границ публичного сервитута**

<b>Местоположение земельного участка (публичного сервитута)</b>	Российская Федерация, Калининградская область, город Калининград, улица Портовая
---	--

<b>Система координат</b>	МСК-39, зона 1
--------------------------	----------------

<b>Площадь</b>	32 кв.м.
----------------	----------

**Перечень характерных точек**

Обозначение характерных точек границ	Координаты, м		Метод определения координат характерной точки	Средняя квадратическая погрешность положения характерной точки (Mt), м
	X	Y		
<i>1</i>	<i>2</i>	<i>3</i>	<i>4</i>	<i>5</i>
1	353860,44	1188170,15	Картометрический метод	0.10
2	353856,33	1188171,58	Картометрический метод	0.10
3	353850,80	1188165,95	Картометрический метод	0.10
4	353853,41	1188163,76	Картометрический метод	0.10
1	353860,44	1188170,15	Картометрический метод	0.10

Графическое описание местоположения границ публичного сервитута для строительства линейных объектов инфраструктуры, реконструкции объектов инфраструктуры в целях реализации проекта ОАО «РЖД» по объекту «Реконструкция разводного моста через реку Преголь на участке Калининград - Советск Калининградской железной дороги» на земельном участке с кадастровым номером 39:15:111603:36

### Схема расположения границ публичного сервитута



Условные обозначения:

Масштаб 1:500

●<sup>1</sup> - обозначение характерной точки проектной границы публичного сервитута;

— (red) - проектная граница публичного сервитута;

— (blue) - граница кадастрового квартала;

— (black) - граница земельного участка, сведения о котором внесены в ЕГРН;

39:15:111603:36 - обозначение земельного участка, сведения о котором внесены в ЕГРН;

**39:15:111603** - обозначение кадастрового квартала.

Графическое описание местоположения границ публичного сервитута для строительства линейных объектов инфраструктуры, реконструкции объектов инфраструктуры в целях реализации проекта ОАО «РЖД» по объекту «Реконструкция разводного моста через реку Преголь на участке Калининград - Советск Калининградской железной дороги» на земельном участке с кадастровым номером 39:15:111603:36

**Описание границ публичного сервитута**

<b>Местоположение земельного участка (публичного сервитута)</b>	Российская Федерация, Калининградская область, город Калининград, набережная Правая, дом 10
<b>Система координат</b>	МСК-39, зона 1
<b>Площадь</b>	37 кв.м.

**Перечень характерных точек**

<b>Обозначение характерных точек границ</b>	<b>Координаты, м</b>		<b>Метод определения координат характерной точки</b>	<b>Средняя квадратическая погрешность положения характерной точки (Mt), м</b>
	<b>X</b>	<b>Y</b>		
<b>1</b>	<b>2</b>	<b>3</b>	<b>4</b>	<b>5</b>
1	354139,61	1188083,27	Картометрический метод	0.10
2	354139,79	1188094,27	Картометрический метод	0.10
3	354136,55	1188094,70	Картометрический метод	0.10
4	354135,42	1188086,22	Картометрический метод	0.10
1	354139,61	1188083,27	Картометрический метод	0.10

Графическое описание местоположения границ публичного сервитута для строительства линейных объектов инфраструктуры, реконструкции объектов инфраструктуры в целях реализации проекта ОАО «РЖД» по объекту «Реконструкция разводного моста через реку Преголь на участке Калининград - Советск Калининградской железной дороги» на земельном участке с кадастровым номером 39:15:131327:130

### Схема расположения границ публичного сервитута



Условные обозначения:

Масштаб 1:500

- 1 - обозначение характерной точки проектной границы публичного сервитута;
- (red) - проектная граница публичного сервитута;
- (blue) - граница кадастрового квартала;
- (black) - граница земельного участка, сведения о котором внесены в ЕГРН;
- 39:15:131327:130 - обозначение земельного участка, сведения о котором внесены в ЕГРН;
- 39:15:131327 - обозначение кадастрового квартала.

Графическое описание местоположения границ публичного сервитута для строительства линейных объектов инфраструктуры, реконструкции объектов инфраструктуры в целях реализации проекта ОАО «РЖД» по объекту «Реконструкция разводного моста через реку Преголь на участке Калининград - Советск Калининградской железной дороги» на земельном участке с кадастровым номером 39:15:131327:130

**Описание границ публичного сервитута**

<b>Местоположение земельного участка (публичного сервитута)</b>	Российская Федерация, Калининградская область, город Калининград, проспект Гвардейский
<b>Система координат</b>	МСК-39, зона 1
<b>Площадь</b>	55 кв.м.

**Перечень характерных точек**

<b>Обозначение характерных точек границ</b>	<b>Координаты, м</b>		<b>Метод определения координат характерной точки</b>	<b>Средняя квадратическая погрешность положения характерной точки (Mt), м</b>
	<b>X</b>	<b>Y</b>		
<b>1</b>	<b>2</b>	<b>3</b>	<b>4</b>	<b>5</b>
1	354144,20	1188211,26	Картометрический метод	0.10
2	354140,51	1188223,38	Картометрический метод	0.10
3	354135,78	1188224,67	Картометрический метод	0.10
4	354140,14	1188210,93	Картометрический метод	0.10
5	354141,93	1188211,00	Картометрический метод	0.10
1	354144,20	1188211,26	Картометрический метод	0.10



Графическое описание местоположения границ публичного сервитута для строительства линейных объектов инфраструктуры, реконструкции объектов инфраструктуры в целях реализации проекта ОАО «РЖД» по объекту «Реконструкция разводного моста через реку Преголь на участке Калининград - Советск Калининградской железной дороги» на земельном участке с кадастровым номером 39:15:151415:39

### Схема расположения границ публичного сервитута



Условные обозначения:

Масштаб 1:500

- 1 - обозначение характерной точки проектной границы публичного сервитута;
- (red) - проектная граница публичного сервитута;
- (blue) - граница кадастрового квартала;
- (black) - граница земельного участка, сведения о котором внесены в ЕГРН;
- 39:15:151415:39 - обозначение земельного участка, сведения о котором внесены в ЕГРН;
- 39:15:151415 - обозначение кадастрового квартала.

Графическое описание местоположения границ публичного сервитута для строительства линейных объектов инфраструктуры, реконструкции объектов инфраструктуры в целях реализации проекта ОАО «РЖД» по объекту «Реконструкция разводного моста через реку Преголь на участке Калининград - Советск Калининградской железной дороги» на земельном участке с кадастровым номером 39:15:151415:39

**Описание границ публичного сервитута**

<b>Местоположение земельного участка (публичного сервитута)</b>	Российская Федерация, Калининградская область, город Калининград, улица Портовая
<b>Система координат</b>	МСК-39, зона 1
<b>Площадь</b>	81 кв.м.

**Перечень характерных точек**

Обозначение характерных точек границ	Координаты, м		Метод определения координат характерной точки	Средняя квадратическая погрешность положения характерной точки (Mt), м
	X	Y		
<i>1</i>	<i>2</i>	<i>3</i>	<i>4</i>	<i>5</i>
1	353906,09	1188292,00	Картометрический метод	0.10
2	353908,74	1188312,06	Картометрический метод	0.10
3	353907,76	1188312,16	Картометрический метод	0.10
4	353905,35	1188312,39	Картометрический метод	0.10
5	353904,75	1188312,45	Картометрический метод	0.10
6	353902,09	1188292,35	Картометрический метод	0.10
7	353902,40	1188292,32	Картометрический метод	0.10
1	353906,09	1188292,00	Картометрический метод	0.10

Графическое описание местоположения границ публичного сервитута для строительства линейных объектов инфраструктуры, реконструкции объектов инфраструктуры в целях реализации проекта ОАО «РЖД» по объекту «Реконструкция разводного моста через реку Преголь на участке Калининград - Советск Калининградской железной дороги» на земельном участке с кадастровым номером 39:15:151405:179

### Схема расположения границ публичного сервитута



Условные обозначения:

Масштаб 1:700

- <sup>1</sup> - обозначение характерной точки проектной границы публичного сервитута;
- (красная линия) - проектная граница публичного сервитута;
- (синяя линия) - граница кадастрового квартала;
- (черная линия) - граница земельного участка, сведения о котором внесены в ЕГРН;
- 39:15:151405:179 - обозначение земельного участка, сведения о котором внесены в ЕГРН;
- 39:15:151405** - обозначение кадастрового квартала.

Графическое описание местоположения границ публичного сервитута для строительства линейных объектов инфраструктуры, реконструкции объектов инфраструктуры в целях реализации проекта ОАО «РЖД» по объекту «Реконструкция разводного моста через реку Преголь на участке Калининград - Советск Калининградской железной дороги» на земельном участке с кадастровым номером 39:15:151405:179

**Описание границ публичного сервитута**

<b>Местоположение земельного участка (публичного сервитута)</b>	Российская Федерация, Калининградская область, город Калининград, улица Железнодорожная
<b>Система координат</b>	МСК-39, зона 1
<b>Площадь</b>	337 кв.м.

**Перечень характерных точек**

<b>Обозначение характерных точек границ</b>	<b>Координаты, м</b>		<b>Метод определения координат характерной точки</b>	<b>Средняя квадратическая погрешность положения характерной точки (Mt), м</b>
	<b>X</b>	<b>Y</b>		
<b>1</b>	<b>2</b>	<b>3</b>	<b>4</b>	<b>5</b>
1	353661,14	1188369,43	Картометрический метод	0.10
2	353660,87	1188373,42	Картометрический метод	0.10
3	353624,77	1188371,22	Картометрический метод	0.10
4	353619,83	1188369,09	Картометрический метод	0.10
5	353590,60	1188369,33	Картометрический метод	0.10
6	353589,03	1188352,17	Картометрический метод	0.10
7	353593,04	1188352,19	Картометрический метод	0.10
8	353594,25	1188365,30	Картометрический метод	0.10
9	353620,64	1188365,08	Картометрический метод	0.10
10	353625,71	1188367,27	Картометрический метод	0.10
1	353661,14	1188369,43	Картометрический метод	0.10

Графическое описание местоположения границ публичного сервитута для строительства линейных объектов инфраструктуры, реконструкции объектов инфраструктуры в целях реализации проекта ОАО «РЖД» по объекту «Реконструкция разводного моста через реку Преголь на участке Калининград - Советск Калининградской железной дороги» на земельном участке с кадастровым номером 39:15:150501:682

### Схема расположения границ публичного сервитута



Условные обозначения:

Масштаб 1:700

●<sup>1</sup> - обозначение характерной точки проектной границы публичного сервитута;

— (красная линия) - проектная граница публичного сервитута;

— (синяя линия) - граница кадастрового квартала;

— (черная линия) - граница земельного участка, сведения о котором внесены в ЕГРН;

39:15:150501:682 - обозначение земельного участка, сведения о котором внесены в ЕГРН;

**39:15:150501** - обозначение кадастрового квартала.

Графическое описание местоположения границ публичного сервитута для строительства линейных объектов инфраструктуры, реконструкции объектов инфраструктуры в целях реализации проекта ОАО «РЖД» по объекту «Реконструкция разводного моста через реку Преголь на участке Калининград - Советск Калининградской железной дороги» на земельном участке с кадастровым номером 39:15:150501:682

**Описание границ публичного сервитута**

**Местоположение земельного участка (публичного сервитута)** Российская Федерация, Калининградская область, город Калининград, улица Портовая

**Система координат** МСК-39, зона 1

**Площадь** 428 кв.м.

**Перечень характерных точек**

Обозначение характерных точек границ	Координаты, м		Метод определения координат характерной точки	Средняя квадратическая погрешность положения характерной точки (Mt), м
	X	Y		
<i>1</i>	<i>2</i>	<i>3</i>	<i>4</i>	<i>5</i>
1	353836,72	1188163,80	Картометрический метод	0.10
2	353833,44	1188166,87	Картометрический метод	0.10
3	353819,25	1188155,00	Картометрический метод	0.10
4	353801,33	1188143,18	Картометрический метод	0.10
5	353792,67	1188138,33	Картометрический метод	0.10
6	353793,46	1188137,71	Картометрический метод	0.10
7	353790,47	1188136,41	Картометрический метод	0.10
8	353789,32	1188132,17	Картометрический метод	0.10
9	353776,87	1188127,80	Картометрический метод	0.10
10	353772,40	1188126,24	Картометрический метод	0.10
11	353770,03	1188120,17	Картометрический метод	0.10
12	353793,27	1188128,48	Картометрический метод	0.10
13	353794,45	1188132,81	Картометрический метод	0.10
14	353803,48	1188136,45	Картометрический метод	0.10
15	353808,55	1188139,91	Картометрический метод	0.10
16	353819,51	1188145,70	Картометрический метод	0.10
17	353818,13	1188148,32	Картометрический метод	0.10
18	353822,95	1188152,27	Картометрический метод	0.10
19	353830,24	1188158,31	Картометрический метод	0.10
1	353836,72	1188163,80	Картометрический метод	0.10

Графическое описание местоположения границ публичного сервитута для строительства линейных объектов инфраструктуры, реконструкции объектов инфраструктуры в целях реализации проекта ОАО «РЖД» по объекту «Реконструкция разводного моста через реку Преголь на участке Калининград - Советск Калининградской железной дороги» на земельном участке с кадастровым номером 39:15:150502:303

### Схема расположения границ публичного сервитута



Условные обозначения:

Масштаб 1:1000

●<sup>1</sup> - обозначение характерной точки проектной границы публичного сервитута;

— - проектная граница публичного сервитута;

— - граница кадастрового квартала;

— - граница земельного участка, сведения о котором внесены в ЕГРН;

39:15:150502:303 - обозначение земельного участка, сведения о котором внесены в ЕГРН;

39:15:150502 - обозначение кадастрового квартала.

Графическое описание местоположения границ публичного сервитута для строительства линейных объектов инфраструктуры, реконструкции объектов инфраструктуры в целях реализации проекта ОАО «РЖД» по объекту «Реконструкция разводного моста через реку Преголь на участке Калининград - Советск Калининградской железной дороги» на земельном участке с кадастровым номером 39:15:150502:303

**Описание границ публичного сервитута**

**Местоположение земельного участка (публичного сервитута)**

Российская Федерация, Калининградская область, город Калининград, улица Портовая

**Система координат**

МСК-39, зона 1

**Площадь**

960 кв.м.

**Перечень характерных точек**

Обозначение характерных точек границ	Координаты, м		Метод определения координат характерной точки	Средняя квадратическая погрешность положения характерной точки (Mt), м
	X	Y		
<i>1</i>	<i>2</i>	<i>3</i>	<i>4</i>	<i>5</i>
1	353622,02	1188246,37	Картометрический метод	0.10
2	353594,03	1188252,32	Картометрический метод	0.10
3	353575,48	1188238,86	Картометрический метод	0.10
4	353562,07	1188200,51	Картометрический метод	0.10
5	353562,61	1188143,33	Картометрический метод	0.10
6	353564,44	1188143,22	Картометрический метод	0.10
7	353565,59	1188143,27	Картометрический метод	0.10
8	353570,13	1188142,96	Картометрический метод	0.10
9	353569,28	1188179,49	Картометрический метод	0.10
10	353569,58	1188199,27	Картометрический метод	0.10
11	353581,79	1188234,17	Картометрический метод	0.10
12	353598,10	1188245,06	Картометрический метод	0.10
1	353622,02	1188246,37	Картометрический метод	0.10



Графическое описание местоположения границ публичного сервитута для строительства линейных объектов инфраструктуры, реконструкции объектов инфраструктуры в целях реализации проекта ОАО «РЖД» по объекту «Реконструкция разводного моста через реку Преголь на участке Калининград - Советск Калининградской железной дороги» на земельном участке с кадастровым номером 39:15:132321:1

### Схема расположения границ публичного сервитута



Условные обозначения:

Масштаб 1:700

- 1 - обозначение характерной точки проектной границы публичного сервитута;
- (красная линия) - проектная граница публичного сервитута;
- (синяя линия) - граница кадастрового квартала;
- (черная линия) - граница земельного участка, сведения о котором внесены в ЕГРН;
- 39:15:132321:1 - обозначение земельного участка, сведения о котором внесены в ЕГРН;
- 39:15:132321** - обозначение кадастрового квартала.

Графическое описание местоположения границ публичного сервитута для строительства линейных объектов инфраструктуры, реконструкции объектов инфраструктуры в целях реализации проекта ОАО «РЖД» по объекту «Реконструкция разводного моста через реку Преголь на участке Калининград - Советск Калининградской железной дороги» на земельном участке с кадастровым номером 39:15:132321:1

**Описание границ публичного сервитута**

<b>Местоположение земельного участка (публичного сервитута)</b>	Российская Федерация, Калининградская область, город Калининград, проспект Гвардейский
<b>Система координат</b>	МСК-39, зона 1
<b>Площадь</b>	2249 кв.м.

**Перечень характерных точек**

<b>Обозначение характерных точек границ</b>	<b>Координаты, м</b>		<b>Метод определения координат характерной точки</b>	<b>Средняя квадратическая погрешность положения характерной точки (Mt), м</b>
	<b>X</b>	<b>Y</b>		
<b>1</b>	<b>2</b>	<b>3</b>	<b>4</b>	<b>5</b>
1	354553,23	1188113,02	Картометрический метод	0.10
2	354545,21	1188133,46	Картометрический метод	0.10
3	354538,50	1188130,82	Картометрический метод	0.10
4	354537,63	1188133,03	Картометрический метод	0.10
5	354514,21	1188123,86	Картометрический метод	0.10
6	354491,07	1188123,76	Картометрический метод	0.10
7	354502,16	1188132,06	Картометрический метод	0.10
8	354504,27	1188133,53	Картометрический метод	0.10
9	354498,68	1188141,61	Картометрический метод	0.10
10	354488,02	1188136,35	Картометрический метод	0.10
11	354473,00	1188156,55	Картометрический метод	0.10
12	354473,29	1188142,16	Картометрический метод	0.10
13	354482,13	1188129,02	Картометрический метод	0.10
14	354484,71	1188127,24	Картометрический метод	0.10
15	354484,74	1188125,66	Картометрический метод	0.10
16	354473,61	1188126,42	Картометрический метод	0.10
17	354474,17	1188099,19	Картометрический метод	0.10
18	354518,80	1188101,46	Картометрический метод	0.10
19	354516,10	1188105,62	Картометрический метод	0.10
20	354533,96	1188105,89	Картометрический метод	0.10
21	354535,17	1188102,29	Картометрический метод	0.10
22	354544,75	1188102,78	Картометрический метод	0.10
23	354543,54	1188106,02	Картометрический метод	0.10
24	354547,34	1188106,06	Картометрический метод	0.10
25	354547,38	1188110,03	Картометрический метод	0.10
1	354553,23	1188113,02	Картометрический метод	0.10

Графическое описание местоположения границ публичного сервитута для строительства линейных объектов инфраструктуры, реконструкции объектов инфраструктуры в целях реализации проекта ОАО «РЖД» по объекту «Реконструкция разводного моста через реку Преголь на участке Калининград - Советск Калининградской железной дороги» в границах кадастрового квартала 39:15:131327

### Схема расположения границ публичного сервитута



Условные обозначения:

Масштаб 1:500

●<sup>1</sup> - обозначение характерной точки проектной границы публичного сервитута;

— - проектная граница публичного сервитута;

— - граница кадастрового квартала;

— - граница земельного участка, сведения о котором внесены в ЕГРН;

39:15:000000:16369 - обозначение земельного участка, сведения о котором внесены в ЕГРН;

**39:15:131327** - обозначение кадастрового квартала.

Графическое описание местоположения границ публичного сервитута для строительства линейных объектов инфраструктуры, реконструкции объектов инфраструктуры в целях реализации проекта ОАО «РЖД» по объекту «Реконструкция разводного моста через реку Преголь на участке Калининград - Советск Калининградской железной дороги» в границах кадастрового квартала 39:15:131327

**Описание границ публичного сервитута**

<b>Местоположение земельного участка (публичного сервитута)</b>	Российская Федерация, Калининградская область, городской округ город Калининград, город Калининград
<b>Система координат</b>	МСК-39, зона 1
<b>Площадь</b>	13 кв.м.

**Перечень характерных точек**

<b>Обозначение характерных точек границ</b>	<b>Координаты, м</b>		<b>Метод определения координат характерной точки</b>	<b>Средняя квадратическая погрешность положения характерной точки (Mt), м</b>
	<b>X</b>	<b>Y</b>		
<b>1</b>	<b>2</b>	<b>3</b>	<b>4</b>	<b>5</b>
1	354076,87	1188191,05	Картометрический метод	0.10
2	354078,30	1188194,12	Картометрический метод	0.10
3	354074,85	1188195,56	Картометрический метод	0.10
4	354073,65	1188192,11	Картометрический метод	0.10
1	354076,87	1188191,05	Картометрический метод	0.10

Графическое описание местоположения границ публичного сервитута для строительства линейных объектов инфраструктуры, реконструкции объектов инфраструктуры в целях реализации проекта ОАО «РЖД» по объекту «Реконструкция разводного моста через реку Преголь на участке Калининград - Советск Калининградской железной дороги» в границах кадастрового квартала 39:15:132321

### Схема расположения границ публичного сервитута



Условные обозначения:

Масштаб 1:500

- 1 - обозначение характерной точки проектной границы публичного сервитута;
- (red) - проектная граница публичного сервитута;
- (blue) - граница кадастрового квартала;
- (black) - граница земельного участка, сведения о котором внесены в ЕГРН;
- 39:15:132321:1 - обозначение земельного участка, сведения о котором внесены в ЕГРН;
- 39:15:132321** - обозначение кадастрового квартала.

Графическое описание местоположения границ публичного сервитута для строительства линейных объектов инфраструктуры, реконструкции объектов инфраструктуры в целях реализации проекта ОАО «РЖД» по объекту «Реконструкция разводного моста через реку Преголь на участке Калининград - Советск Калининградской железной дороги» в границах кадастрового квартала 39:15:132321

**Описание границ публичного сервитута**

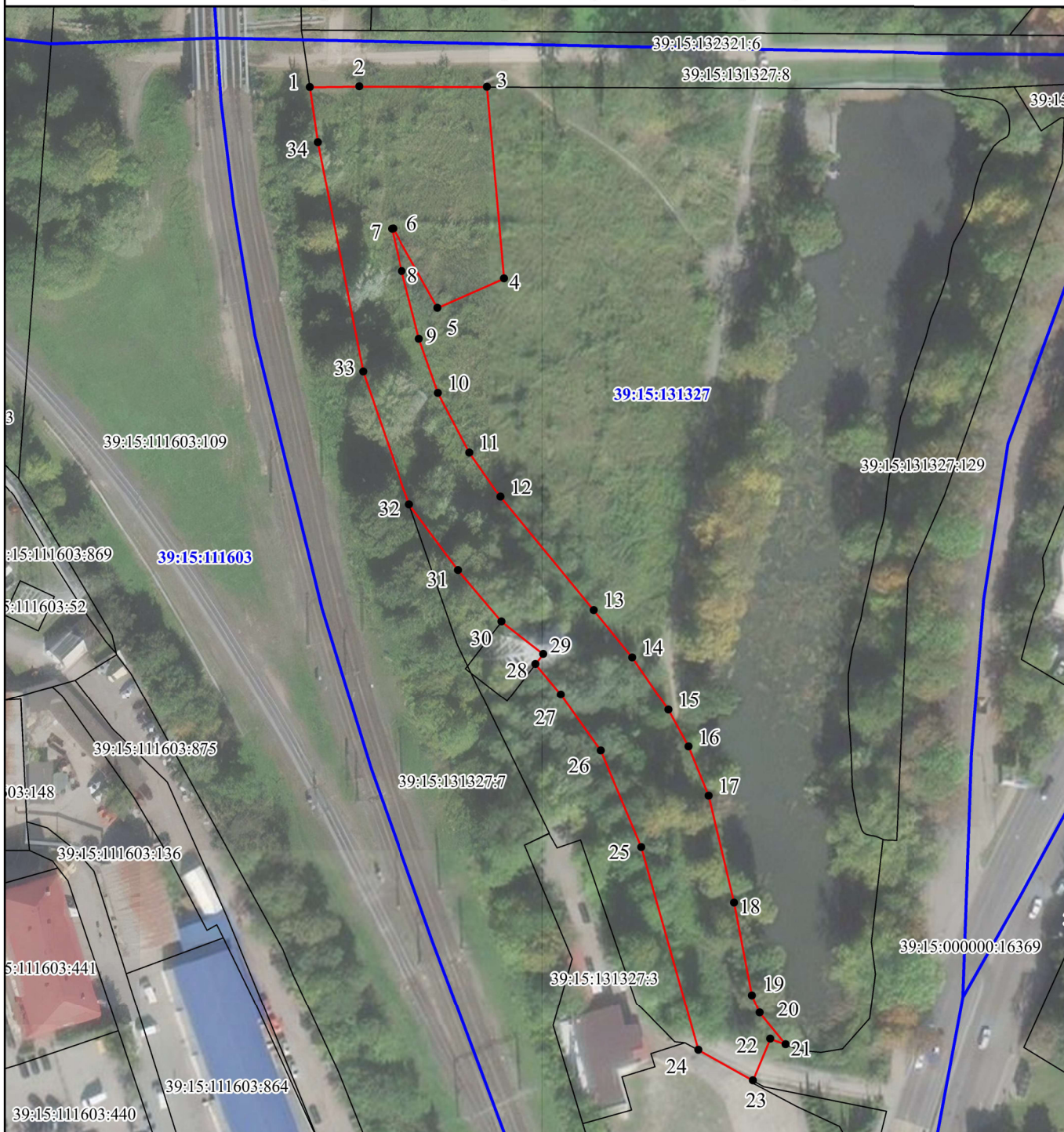
<b>Местоположение земельного участка (публичного сервитута)</b>	Российская Федерация, Калининградская область, город Калининград
<b>Система координат</b>	МСК-39, зона 1
<b>Площадь</b>	759 кв.м.

**Перечень характерных точек**

<b>Обозначение характерных точек границ</b>	<b>Координаты, м</b>		<b>Метод определения координат характерной точки</b>	<b>Средняя квадратическая погрешность положения характерной точки (Mt), м</b>
	<b>X</b>	<b>Y</b>		
<b>1</b>	<b>2</b>	<b>3</b>	<b>4</b>	<b>5</b>
1	354516,87	1188086,03	Картометрический метод	0.10
2	354516,31	1188097,03	Картометрический метод	0.10
3	354516,56	1188097,57	Картометрический метод	0.10
4	354519,92	1188099,73	Картометрический метод	0.10
5	354518,81	1188101,45	Картометрический метод	0.10
6	354474,17	1188099,19	Картометрический метод	0.10
7	354474,52	1188081,66	Картометрический метод	0.10
8	354508,84	1188081,82	Картометрический метод	0.10
9	354508,58	1188085,53	Картометрический метод	0.10
1	354516,87	1188086,03	Картометрический метод	0.10

Графическое описание местоположения границ публичного сервитута для строительства линейных объектов инфраструктуры, реконструкции объектов инфраструктуры в целях реализации проекта ОАО «РЖД» по объекту «Реконструкция разводного моста через реку Преголь на участке Калининград - Советск Калининградской железной дороги» в границах кадастрового квартала 39:15:131327

**Схема расположения границ публичного сервитута**



Условные обозначения:

Масштаб 1:1500

- 1 - обозначение характерной точки проектной границы публичного сервитута;
- (red line) - проектная граница публичного сервитута;
- (blue line) - граница кадастрового квартала;
- (black line) - граница земельного участка, сведения о котором внесены в ЕГРН;
- 39:15:131327:129 - обозначение земельного участка, сведения о котором внесены в ЕГРН;
- 39:15:131327** - обозначение кадастрового квартала.

Графическое описание местоположения границ публичного сервитута для строительства линейных объектов инфраструктуры, реконструкции объектов инфраструктуры в целях реализации проекта ОАО «РЖД» по объекту «Реконструкция разводного моста через реку Преголь на участке Калининград - Советск Калининградской железной дороги» в границах кадастрового квартала 39:15:131327

**Описание границ публичного сервитута**

<b>Местоположение земельного участка (публичного сервитута)</b>	Российская Федерация, Калининградская область, Городской округ город Калининград, город Калининград
<b>Система координат</b>	МСК-39, зона 1
<b>Площадь</b>	6270 кв.м.

**Перечень характерных точек**

Обозначение характерных точек границ	Координаты, м		Метод определения координат характерной точки	Средняя квадратическая погрешность положения характерной точки (Mt), м
	X	Y		
<i>1</i>	<i>2</i>	<i>3</i>	<i>4</i>	<i>5</i>
1	354460,06	1188083,58	Картометрический метод	0.10
2	354460,07	1188096,11	Картометрический метод	0.10
3	354459,49	1188128,51	Картометрический метод	0.10
4	354411,10	1188132,16	Картометрический метод	0.10
5	354403,89	1188115,19	Картометрический метод	0.10
6	354424,01	1188104,28	Картометрический метод	0.10
7	354423,94	1188103,96	Картометрический метод	0.10
8	354413,26	1188106,26	Картометрический метод	0.10
9	354396,17	1188110,43	Картометрический метод	0.10
10	354382,46	1188115,05	Картометрический метод	0.10
11	354367,31	1188122,78	Картометрический метод	0.10
12	354355,94	1188130,50	Картометрический метод	0.10
13	354327,05	1188153,68	Картометрический метод	0.10
14	354314,98	1188163,20	Картометрический метод	0.10
15	354301,61	1188172,21	Картометрический метод	0.10
16	354292,21	1188177,13	Картометрический метод	0.10
17	354279,69	1188182,03	Картометрический метод	0.10
18	354252,65	1188188,09	Картометрический метод	0.10
19	354229,14	1188192,27	Картометрический метод	0.10
20	354224,62	1188194,18	Картометрический метод	0.10
21	354216,54	1188200,61	Картометрический метод	0.10
22	354218,04	1188196,79	Картометрический метод	0.10
23	354207,62	1188192,21	Картометрический метод	0.10
24	354215,51	1188178,55	Картометрический метод	0.10
25	354266,97	1188164,86	Картометрический метод	0.10
26	354291,48	1188154,96	Картометрический метод	0.10
27	354305,82	1188145,03	Картометрический метод	0.10
28	354313,66	1188138,77	Картометрический метод	0.10
29	354316,20	1188140,78	Картометрический метод	0.10
30	354324,50	1188130,32	Картометрический метод	0.10
31	354337,55	1188119,49	Картометрический метод	0.10
32	354354,32	1188107,34	Картометрический метод	0.10
33	354388,11	1188096,15	Картометрический метод	0.10
34	354446,13	1188085,42	Картометрический метод	0.10
1	354460,06	1188083,58	Картометрический метод	0.10