

ГРАФИЧЕСКОЕ ОПИСАНИЕ
местоположения границ населенных пунктов, территориальных
зон, особо охраняемых природных территорий, зон с особыми
условиями использования территории

публичного сервитута в целях строительства линейных объектов инфраструктуры, реконструкции объектов инфраструктуры при реализации объекта «Организация пригородно-городского пассажирского железнодорожного движения на участке Одинцово-Лобня (МЦД-1 "Одинцово-Лобня"). Реконструкция пассажирской инфраструктуры на участке о.п. Новодачная (вкл.) – о.п. Долгопрудная (вкл.) Савеловского направления Московской железной дороги», входящей в состав строительства III и IV главных железнодорожных путей общего пользования протяженностью 26,1 км (г. Долгопрудный, г. Лобня, Мытищинский район, Северный, Северо-Восточный административные округа г. Москвы) на участке Бескудниково-Лобня в рамках реализации проекта «Развитие Московского транспортного узла»

(наименование объекта, местоположение границ которого описано (далее - объект)

Раздел 1

Сведения об объекте		
№ п/п	Характеристики объекта	Описание характеристик
1	2	3
1	Местоположение объекта	Московская область, Долгопрудный г
2	Площадь объекта ± величина погрешности определения площади (P ± ΔP)	4 929 м ² ± 25 м ²
3	Иные характеристики объекта	<p>Публичный сервитут в целях строительства линейных объектов инфраструктуры, реконструкции объектов инфраструктуры при реализации объекта «Организация пригородно-городского пассажирского железнодорожного движения на участке Одинцово-Лобня (МЦД-1 "Одинцово-Лобня"). Реконструкция пассажирской инфраструктуры на участке о.п. Новодачная (вкл.) – о.п. Долгопрудная (вкл.) Савеловского направления Московской железной дороги», входящей в состав строительства III и IV главных железнодорожных путей общего пользования протяженностью 26,1 км (г. Долгопрудный, г. Лобня, Мытищинский район, Северный, Северо-Восточный административные округа г. Москвы) на участке Бескудниково-Лобня в рамках реализации проекта «Развитие Московского транспортного узла» для целей, предусмотренных п.1 ч.5 ст.4 Федерального закона от 31.07.2020 №254-ФЗ.</p> <p>Срок публичного сервитута: 7,1 месяцев.</p> <p>Земельные участки, образующие зону или территорию: 50:42:0010104:1026; 50:42:0010104:57; 50:42:0000000:78427</p>

Раздел 2

Сведения о местоположении границ объекта

1. Система координат МСК-50, зона 2

2. Сведения о характерных точках границ объекта

Обозначение характерных точек границ	Координаты, м		Метод определения координат характерной точки	Средняя квадратическая погрешность положения характерной точки (Mt), м	Описание обозначения точки на местности (при наличии)
	X	Y			
1	2	3	4	5	6
1	489 714,88	2 189 926,80	Аналитический метод	0,10	—
2	489 713,63	2 189 921,17		0,10	
3	489 762,97	2 189 906,76		0,10	
4	489 758,32	2 189 893,90		0,10	
5	489 755,82	2 189 884,89		0,10	
6	489 849,96	2 189 858,93		0,10	
7	489 860,36	2 189 899,50		0,10	
8	489 776,55	2 189 921,75		0,10	
9	489 802,46	2 190 019,38		0,10	
10	489 796,90	2 190 020,85		0,10	
11	489 772,78	2 189 929,94		0,10	
12	489 766,70	2 189 932,13		0,10	
13	489 763,40	2 189 923,01		0,10	
14	489 768,21	2 189 921,27		0,10	
15	489 764,93	2 189 912,18		0,10	
1	489 714,88	2 189 926,80	0,10		

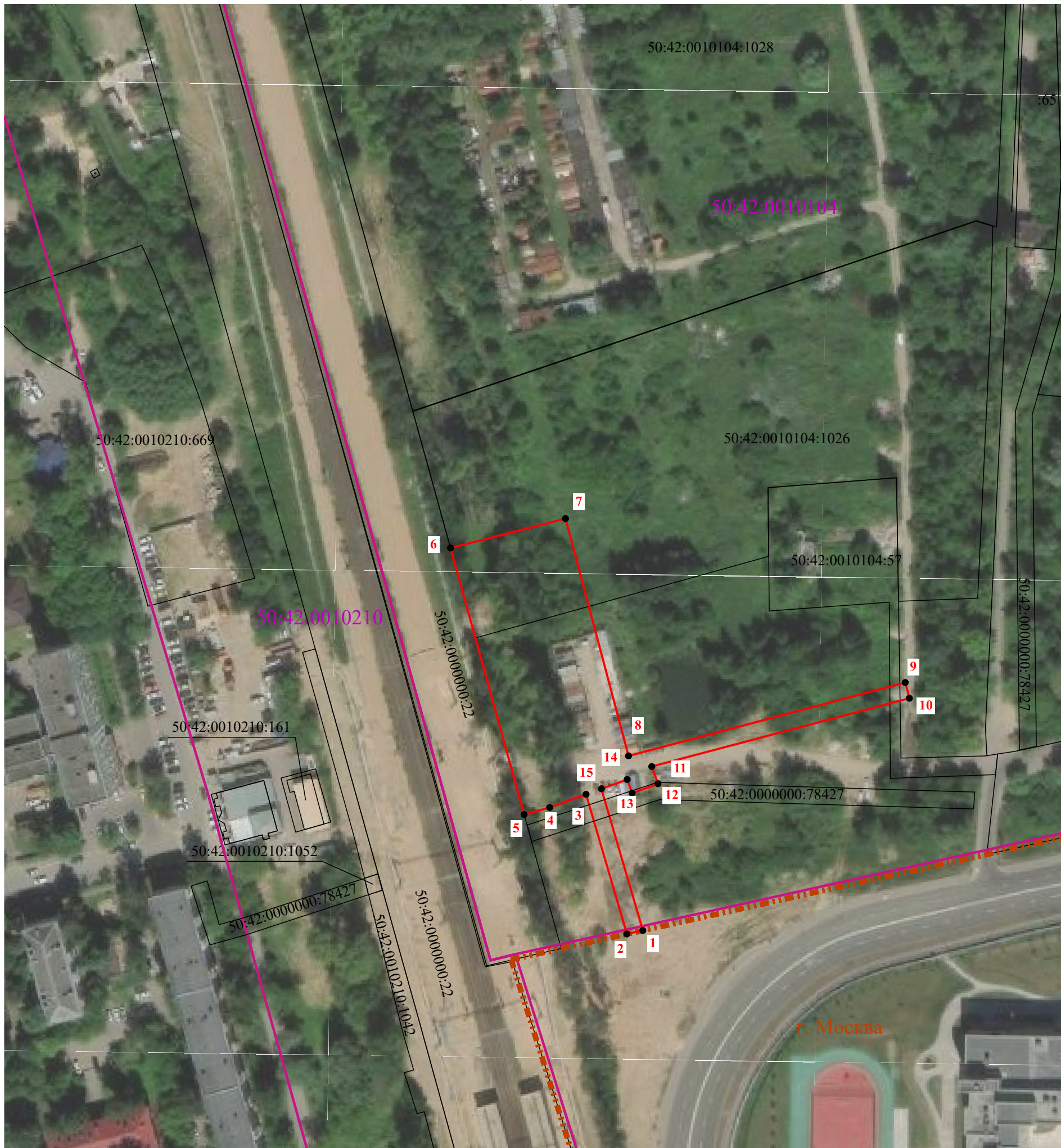
3. Сведения о характерных точках части (частей) границы объекта

1	2	3	4	5	6
—	—	—	—	—	—

Графическое описание местоположения границ публичного сервитута

Схема расположения границ публичного сервитута

для строительства линейных объектов инфраструктуры, реконструкции объектов инфраструктуры при реализации объекта «Организация пригородно-городского пассажирского железнодорожного движения на участке Одинцово-Лобня (МЦД-1 "Одинцово-Лобня"). Реконструкция пассажирской инфраструктуры на участке о.п. Новодачная (вкл.) – о.п. Долгопрудная (вкл.) Савеловского направления Московской железной дороги», входящей в состав строительства III и IV главных железнодорожных путей общего пользования протяженностью 26,1 км (г. Долгопрудный, г. Лобня, Мытищинский район, Северный, Северо-Восточный административные округа г. Москвы) на участке Бескудниково-Лобня в рамках реализации проекта «Развитие Московского транспортного узла», расположенного: Московская область, г. Долгопрудный, в границах кадастрового квартала 50:42:0010104 площадью 3511 м², на земельных участках с кадастровыми номерами 50:42:0010104:1026 площадью 1356 м², 50:42:0010104:57 площадью 21 м², 50:42:0000000:78427 площадью 41 м²



Масштаб 1:1 500

Условные обозначения:



- проектные границы публичного сервитута



- характерные точки границы публичного сервитута



- границы земельных участков, сведения о которых содержатся в ЕГРН



- границы кадастрового квартала



- границы административно-территориального деления

50:42:0010210 - обозначение кадастрового квартала