

ГРАФИЧЕСКОЕ ОПИСАНИЕ
местоположения границ населенных пунктов, территориальных
зон, особо охраняемых природных территорий, зон с особыми
условиями использования территории

публичного сервитута в целях строительства линейных объектов инфраструктуры, реконструкции объектов инфраструктуры при реализации объекта «Организация пригородно-городского пассажирского железнодорожного движения на участке Одинцово-Лобня (МЦД-1 "Одинцово-Лобня"). Реконструкция пассажирской инфраструктуры на участке о.п. Новодачная (вкл.) – о.п. Долгопрудная (вкл.) Савеловского направления Московской железной дороги», входящей в состав строительства III и IV главных железнодорожных путей общего пользования протяженностью 26,1 км (г. Долгопрудный, г. Лобня, Мытищинский район, Северный, Северо-Восточный административные округа г. Москвы) на участке Бескудниково-Лобня в рамках реализации проекта «Развитие Московского транспортного узла»

(наименование объекта, местоположение границ которого описано (далее - объект)

Раздел 1

Сведения об объекте		
№ п/п	Характеристики объекта	Описание характеристик
1	2	3
1	Местоположение объекта	Московская область, Долгопрудный г
2	Площадь объекта ± величина погрешности определения площади (P ± ΔP)	2 724 м ² ± 18 м ²
3	Иные характеристики объекта	<p>Публичный сервитут в целях строительства линейных объектов инфраструктуры, реконструкции объектов инфраструктуры при реализации объекта «Организация пригородно-городского пассажирского железнодорожного движения на участке Одинцово-Лобня (МЦД-1 "Одинцово-Лобня"). Реконструкция пассажирской инфраструктуры на участке о.п. Новодачная (вкл.) – о.п. Долгопрудная (вкл.) Савеловского направления Московской железной дороги», входящей в состав строительства III и IV главных железнодорожных путей общего пользования протяженностью 26,1 км (г. Долгопрудный, г. Лобня, Мытищинский район, Северный, Северо-Восточный административные округа г. Москвы) на участке Бескудниково-Лобня в рамках реализации проекта «Развитие Московского транспортного узла» для целей, предусмотренных п.1 ч.5 ст.4 Федерального закона от 31.07.2020 №254-ФЗ.</p> <p>Срок публичного сервитута: 10 месяцев.</p> <p>Земельные участки, образующие зону или территорию: 50:42:0000000:80130; 50:42:0000000:80143; 50:42:0000000:78622; 50:42:0000000:80127; 50:42:0020109:145; 50:42:0020109:146; 50:42:0000000:11</p>

Раздел 2

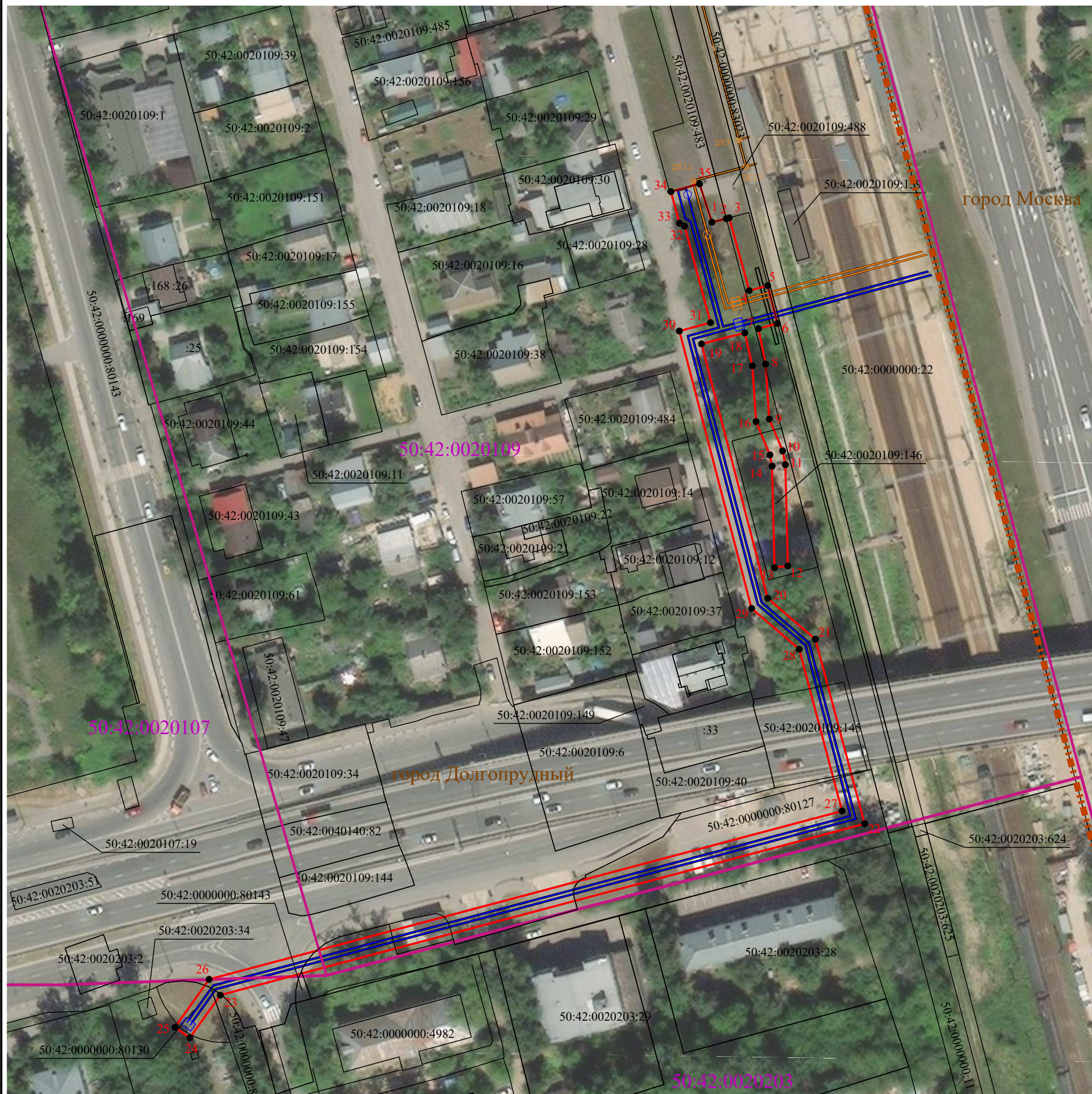
Сведения о местоположении границ объекта

1. Система координат МСК-50, зона 2					
2. Сведения о характерных точках границ объекта					
Обозначение характерных точек границ	Координаты, м		Метод определения координат характерной точки	Средняя квадратическая погрешность положения характерной точки (Mt), м	Описание обозначения точки на местности (при наличии)
	X	Y			
1	2	3	4	5	6
1	487 760,64	2 190 351,49	Аналитический метод	0,10	—
2	487 761,69	2 190 355,60		0,10	
3	487 761,92	2 190 356,44		0,10	
4	487 741,08	2 190 362,15		0,10	
5	487 742,52	2 190 367,42		0,10	
6	487 731,67	2 190 370,24		0,10	
7	487 730,22	2 190 364,83		0,10	
8	487 720,07	2 190 366,83		0,10	
9	487 704,33	2 190 367,87		0,10	
10	487 695,19	2 190 371,71		0,10	
11	487 691,26	2 190 372,48		0,10	
12	487 662,27	2 190 373,18		0,10	
13	487 661,80	2 190 369,39		0,10	
14	487 690,84	2 190 368,69		0,10	
15	487 694,05	2 190 368,06		0,10	
16	487 703,59	2 190 364,11		0,10	
17	487 719,56	2 190 363,05		0,10	
18	487 728,97	2 190 360,90		0,10	
19	487 725,84	2 190 348,51		0,10	
20	487 653,00	2 190 367,47		0,10	
21	487 641,32	2 190 381,07		0,10	
22	487 588,48	2 190 395,16		0,10	
23	487 539,41	2 190 210,91		0,10	
24	487 527,20	2 190 202,19		0,10	
25	487 530,22	2 190 197,95		0,10	
26	487 543,94	2 190 207,71		0,10	
27	487 592,14	2 190 388,69		0,10	
28	487 638,43	2 190 376,46		0,10	
29	487 650,11	2 190 362,85		0,10	
30	487 729,52	2 190 342,18		0,10	
31	487 731,91	2 190 351,09		0,10	
32	487 759,54	2 190 343,66		0,10	
33	487 760,38	2 190 342,20		0,10	
34	487 769,42	2 190 339,76		0,10	
35	487 771,64	2 190 347,94		0,10	
1	487 760,64	2 190 351,49	0,10		
3. Сведения о характерных точках части (частей) границы объекта					
1	2	3	4	5	6
—	—	—	—	—	—

Графическое описание местоположения границ публичного сервитута







Схема расположения границ публичного сервитута

в целях строительства линейных объектов инфраструктуры, реконструкции объектов инфраструктуры при реализации объекта «Организация пригородно-городского пассажирского железнодорожного движения на участке Одинцово-Лобня (МЦД-1 "Одинцово-Лобня")». Реконструкция пассажирской инфраструктуры на участке о.п. Новодачная (вкл.) – о.п. Долгопрудная (вкл.) Савеловского направления Московской железной дороги», входящей в состав строительства III и IV главных железнодорожных путей общего пользования протяженностью 26,1 км (г. Долгопрудный, г. Лобня, Мытищинский район, Северный, Северо-Восточный административные округа г. Москвы) на участке Бескудниково-Лобня в рамках реализации проекта «Развитие Московского транспортного узла», расположенного: Московская область, г. Долгопрудный, в границах кадастровых кварталов 50:42:0020203 и 50:42:0020109 площадью 1298 м², на земельных участках с кадастровыми номерами 50:42:0000000:11 площадью 101 м², 50:42:0000000:80130 площадью 70 м², 50:42:0000000:80143 площадью 4 м², 50:42:0000000:78622 площадью 340 м², 50:42:0000000:80127 площадью 625 м², 50:42:0020109:145 площадью 137 м², 50:42:0020109:146 площадью 149 м²



Масштаб 1:1 200

Условные обозначения:

-  - проектные границы публичного сервитута
-  - характерные точки границы публичного сервитута
-  - границы земельных участков, сведения о которых содержатся в ЕГРН
-  - границы кадастрового квартала
-  - границы административно-территориального деления
- 50:42:0020203 - обозначение кадастрового квартала
-  - проектируемые коммуникации