



МИНИСТЕРСТВО ТРАНСПОРТА РОССИЙСКОЙ ФЕДЕРАЦИИ

ФЕДЕРАЛЬНОЕ АГЕНТСТВО ЖЕЛЕЗНОДОРОЖНОГО ТРАНСПОРТА  
(РОСЖЕЛДОР)

## РАСПОРЯЖЕНИЕ

05 сентября 2023г

Москва

№

АВ-511-р

### Об установлении публичного сервитута в интересах открытого акционерного общества «Российские железные дороги»

В соответствии с Земельным кодексом Российской Федерации, статьей 4 Федерального закона от 31.07.2020 № 254-ФЗ «Об особенностях регулирования отдельных отношений в целях модернизации и расширения магистральной инфраструктуры и о внесении изменений в отдельные законодательные акты Российской Федерации», пунктом 5.3.18 (3) Положения о Федеральном агентстве железнодорожного транспорта, утвержденного постановлением Правительства Российской Федерации от 30.07.2004 № 397, и на основании ходатайства открытого акционерного общества «Российские железные дороги» (далее – ОАО «РЖД»), поступившего с письмом Дальневосточной дирекции по капитальному строительству Дирекции по строительству сетей связи – филиала ОАО «РЖД» от 11.08.2023 № 9808/ДВОСТДКС:

1. Установить публичный сервитут на срок 14 месяцев в интересах ОАО «РЖД» (ОГРН 1037739877295, ИНН 7708503727) в отношении:

1) земельного участка с кадастровым номером 27:07:0050122:3560 в составе единого землепользования 27:07:0000000:23 площадью 589 кв.м и адресным ориентиром: Хабаровский край, Комсомольский район, автодорога Хабаровск-Комсомольск;

2) земельного участка с кадастровым номером 27:07:0050122:3559 в составе единого землепользования 27:07:0000000:23 площадью 576 кв.м и адресным ориентиром: Хабаровский край, Комсомольский район;

3) земельного участка с кадастровым номером 27:07:0050122:3558 в составе единого землепользования 27:07:0000000:23 площадью 201 кв.м и адресным

ориентиром: Хабаровский край, Комсомольский район, автодорога Хабаровск-Комсомольск;

4) земельного участка с кадастровым номером 27:07:0050122:3557 в составе единого землепользования 27:07:0000000:23 площадью 1114 кв.м и адресным ориентиром: Хабаровский край, Комсомольский район, автодорога Хабаровск-Комсомольск;

5) земельного участка с кадастровым номером 27:07:0050122:3557 в составе единого землепользования 27:07:0000000:23 площадью 110 кв.м и адресным ориентиром: Хабаровский край, Комсомольский район, автодорога Хабаровск-Комсомольск.

2. Срок, в течение которого использование земельного участка (его части) и (или) расположенного на нем объекта недвижимости в соответствии с их разрешенным использованием будет невозможно или существенно затруднено (при возникновении таких обстоятельств) составляет 10 месяцев.

3. Утвердить границы публичного сервитута общей площадью 2590 кв.м согласно прилагаемому графическому описанию местоположения границ публичного сервитута и перечням координат характерных точек вышеуказанных границ, являющихся неотъемлемой частью настоящего распоряжения (приложение № 1).

4. Владелец публичного сервитута (ОАО «РЖД») при осуществлении деятельности, для обеспечения которой испрашивается публичный сервитут, обязан учитывать ранее установленные ограничения (обременения) в использовании объекта недвижимости.

5. Владелец публичного сервитута (ОАО «РЖД») обязан привести земельный участок в состояние, пригодное для использования в соответствии с его видом разрешенного использования в срок не позднее чем три месяца после завершения деятельности, для осуществления которой был установлен публичный сервитут.

6. Публичный сервитут устанавливается в целях обеспечения строительства, реконструкции объектов инфраструктуры при реализации объекта: «Электрификация линии Комсомольск-Сортировочный – Ванино Дальневосточной железной дороги» включая: Этап 1. Электрификация участка Комсомольск-Сортировочный (искл.) – Эльдиган (вкл.); Этап 7.1. Строительство тяговой подстанции Кумтэ; Этап 8.1 Строительство тяговой подстанции Эльдиган; Этап 19. Строительство дежурных пунктов контактной сети на участке Комсомольск-Сортировочный (искл.) – Высокогорная (иск.)» на основании документации по планировке территории (проекта планировки территории и проекта межевания территории), утвержденной распоряжением Федерального агентства железнодорожного транспорта от 01.07.2022 № ВЛ-340-р.

7. Управлению земельно-имущественных отношений и правовой деятельности Федерального агентства железнодорожного транспорта:

1) направить в соответствии с Федеральным законом от 13.07.2015 № 218-ФЗ «О государственной регистрации недвижимости» копию настоящего распоряжения в филиал ППК «Роскадастр» по Хабаровскому краю;



- 2) направить копию настоящего распоряжения в ОАО «РЖД»;
- 3) обеспечить размещение настоящего распоряжения на официальном сайте Федерального агентства железнодорожного транспорта в информационно-коммуникационной сети «Интернет».

Заместитель руководителя



А.С. Батюк

### ОПИСАНИЕ МЕСТОПОЛОЖЕНИЯ ГРАНИЦ

для обеспечения строительства, реконструкции объектов инфраструктуры при реализации объекта «Электрификация линии Комсомольск – Сортировочный-Ванино Дальневосточной железной дороги» включая: Этап 1. Электрификация участка Комсомольск-Сортировочный (искл.) – Эльдиган (вкл.); Этап 7.1. Строительство тяговой подстанции Кумтэ; Этап 8.1 Строительство тяговой подстанции Эльдиган; Этап 19. Строительство дежурных пунктов контактной сети на участке Комсомольск-Сортировочный (искл.) – Высокогорная (иск.)» в рамках инвестиционного проекта «Увеличение пропускной способности участка Тайшет – порты Дальнего Востока (Восточный полигон)»

(наименование объекта, местоположение границ которого описано  
(далее - объект)

#### Раздел 1

Сведения об объекте		
№ п/п	Характеристики объекта	Описание характеристик
1	2	3
1	Местоположение объекта	Хабаровский край, Комсомольский муниципальный район
2	Площадь объекта +/- величина погрешности определения площади (Р +/- Дельта Р)	2590кв.м ± 18кв.м
3	Иные характеристики объекта	Публичный сервитут для обеспечения строительства, реконструкции объектов инфраструктуры при реализации объекта «Электрификация линии Комсомольск – Сортировочный-Ванино Дальневосточной железной дороги» включая: Этап 1. Электрификация участка Комсомольск-Сортировочный (искл.) – Эльдиган (вкл.); Этап 7.1. Строительство тяговой подстанции Кумтэ; Этап 8.1 Строительство тяговой подстанции Эльдиган; Этап 19. Строительство дежурных пунктов контактной сети на участке Комсомольск-Сортировочный (искл.) – Высокогорная (иск.)» для целей, предусмотренных п. 2 ч. 5 ст. 4 Федерального закона от 31.07.2020 N 254-ФЗ. Срок публичного сервитута: 14 месяцев.

Раздел 2

Сведения о местоположении границ объекта					
1. Система координат МСК-27, зона 3					
2. Сведения о характерных точках границ объекта					
Обозначение характерных точек границ	Координаты, м		Метод определения координат характерной точки	Средняя квадратическая погрешность положения характерной точки (Mt), м	Описание обозначения точки на местности (при наличии)
	X	Y			
1	2	3	4	5	6
Контур 1 площадью 589 кв.м., в границах земельного участка с кадастровым номером 27:07:0000000:23 (единое землепользование) в пределах обособленного (условного) участка 27:07:0050122:3560					
1	677979.35	3323871.74	Аналитический метод	0.10	–
2	677980.18	3323867.82	Аналитический метод	0.10	–
3	678001.89	3323870.72	Аналитический метод	0.10	–
4	678011.17	3323745.93	Аналитический метод	0.10	–
5	678013.68	3323745.61	Аналитический метод	0.10	–
6	678013.70	3323746.34	Аналитический метод	0.10	–
7	678011.22	3323746.36	Аналитический метод	0.10	–
8	678011.23	3323749.34	Аналитический метод	0.10	–
9	678013.81	3323749.32	Аналитический метод	0.10	–
10	678014.18	3323759.39	Аналитический метод	0.10	–
11	678005.57	3323875.25	Аналитический метод	0.10	–
1	677979.35	3323871.74	Аналитический метод	0.10	–
Контур 2 площадью 576 кв.м., в границах земельного участка с кадастровым номером 27:07:0000000:23 (единое землепользование) в пределах обособленного (условного) участка 27:07:0050122:3559					
12	676756.68	3326340.88	Аналитический метод	0.10	–
13	676757.09	3326312.39	Аналитический метод	0.10	–
14	676761.26	3326311.55	Аналитический метод	0.10	–
15	676761.79	3326315.50	Аналитический метод	0.10	–
16	676781.89	3326311.16	Аналитический метод	0.10	–
17	676784.63	3326326.89	Аналитический метод	0.10	–
18	676764.76	3326338.06	Аналитический метод	0.10	–
12	676756.68	3326340.88	Аналитический метод	0.10	–
Контур 3 площадью 201 кв.м., в границах земельного участка с кадастровым номером 27:07:0000000:23 (единое землепользование) в пределах обособленного (условного) участка 27:07:0050122:3558					
19	670452.82	3334807.07	Аналитический метод	0.10	–
20	670459.70	3334811.93	Аналитический метод	0.10	–
21	670463.06	3334824.60	Аналитический метод	0.10	–
22	670461.28	3334832.50	Аналитический метод	0.10	–
23	670444.32	3334807.41	Аналитический метод	0.10	–
19	670452.82	3334807.07	Аналитический метод	0.10	–
Контур 4 площадью 1114 кв.м., в границах земельного участка с кадастровым номером 27:07:0000000:23 (единое землепользование) в пределах обособленного (условного) участка 27:07:0050122:3557					
24	663330.01	3359025.29	Аналитический метод	0.10	–
25	663318.77	3359015.84	Аналитический метод	0.10	–
26	663324.75	3358999.14	Аналитический метод	0.10	–
27	663331.30	3358985.18	Аналитический метод	0.10	–
28	663346.83	3358988.15	Аналитический метод	0.10	–
29	663359.18	3358996.39	Аналитический метод	0.10	–
30	663344.99	3359028.13	Аналитический метод	0.10	–
24	663330.01	3359025.29	Аналитический метод	0.10	–
Контур 5 площадью 110 кв.м., в границах земельного участка с кадастровым номером 27:07:0000000:23 (единое землепользование) в пределах обособленного (условного) участка 27:07:0050122:3557					
25	663318.77	3359015.84	Аналитический метод	0.10	–
31	663316.68	3359014.09	Аналитический метод	0.10	–
32	663317.10	3359005.33	Аналитический метод	0.10	–
33	663318.78	3359002.93	Аналитический метод	0.10	–
34	663323.26	3358994.88	Аналитический метод	0.10	–
35	663329.27	3358984.79	Аналитический метод	0.10	–
27	663331.30	3358985.18	Аналитический метод	0.10	–
26	663324.75	3358999.14	Аналитический метод	0.10	–
25	663318.77	3359015.84	Аналитический метод	0.10	–



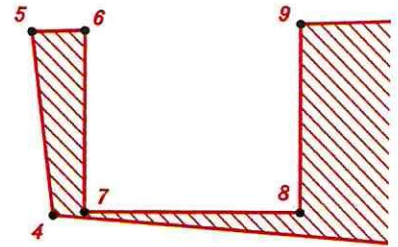


Графическое описание местоположения границ публичногo сервитута

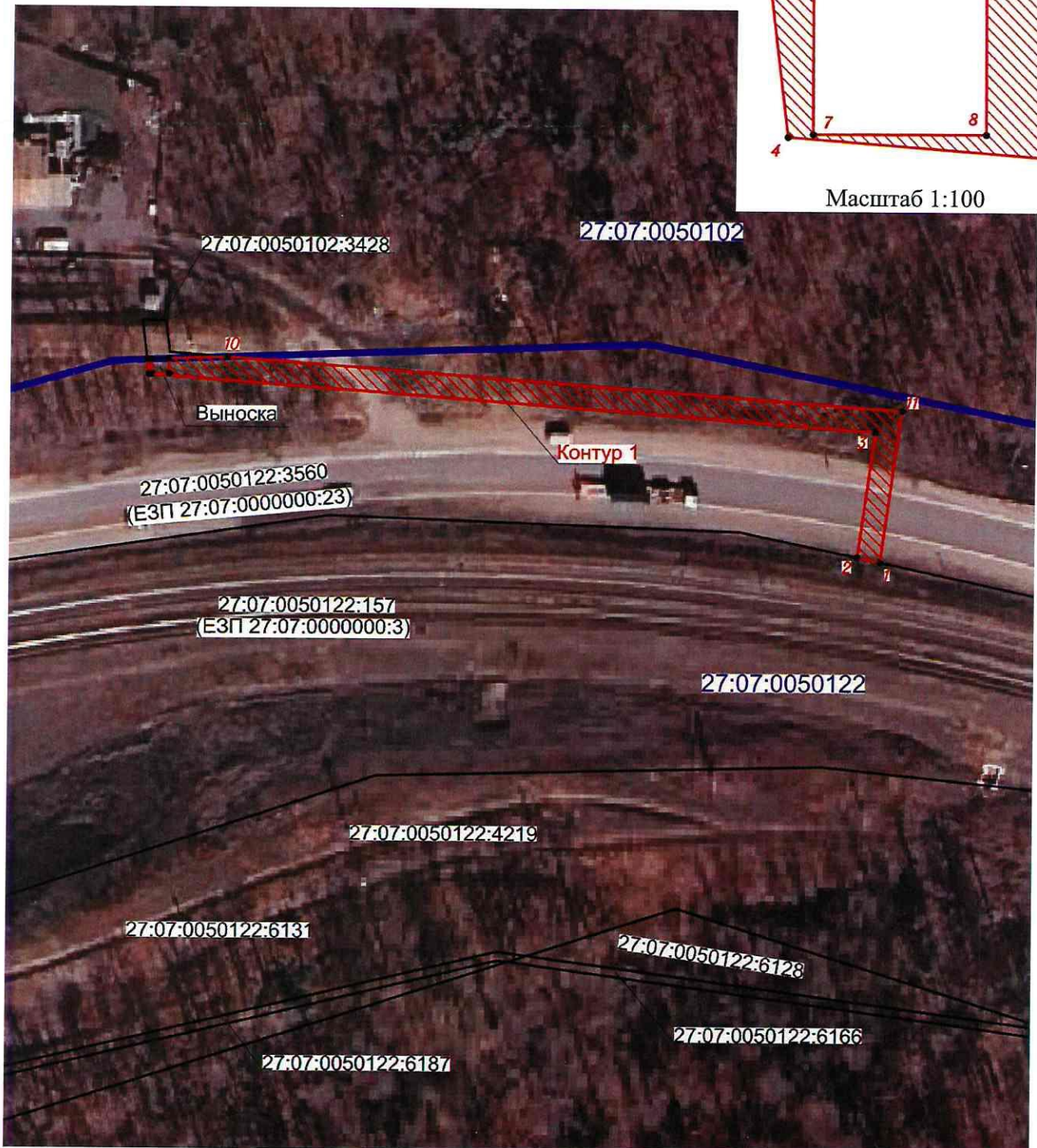
Схема расположения границ публичногo сервитута

для обеспечения строительства, реконструкции объектов инфраструктуры при реализации объекта «Электрификация линии Комсомольск–Сортировочный – Ванино Дальневосточной железной дороги» включая: Этап 1. Электрификация участка Комсомольск–Сортировочный (искл.) – Эльдиган (вкл.); Этап 7.1. Строительство тяговой подстанции Кумтэ; Этап 8.1. Строительство тяговой подстанции Эльдиган; Этап 19. Строительство дежурных пунктов контактной сети на участке Комсомольск–Сортировочный (искл.) – Высокогорная (иск.), в рамках инвестиционного проекта: «Увеличение пропускной способности участка Тайшет – порты Дальнего Востока (Восточный полигон)» расположенного: Хабаровский край, Комсомольский муниципальный район, на земельном участке с кадастровым номером 27:07:0000000:23 (единое землепользование) в пределах обособленного (условного) участка 27:07:0050122:3560

Выноска



Масштаб 1:100



масштаб 1:1000

Используемые условные знаки и обозначения:



● 4

- проектные границы публичногo сервитута
- характерные точки границы публичногo сервитута
- граница земельного участка сведения о котором содержатся в ЕГРН
- обозначение (номер) земельного участка учтенного в ЕГРН
- обозначение кадастрового квартала
- граница кадастрового квартала

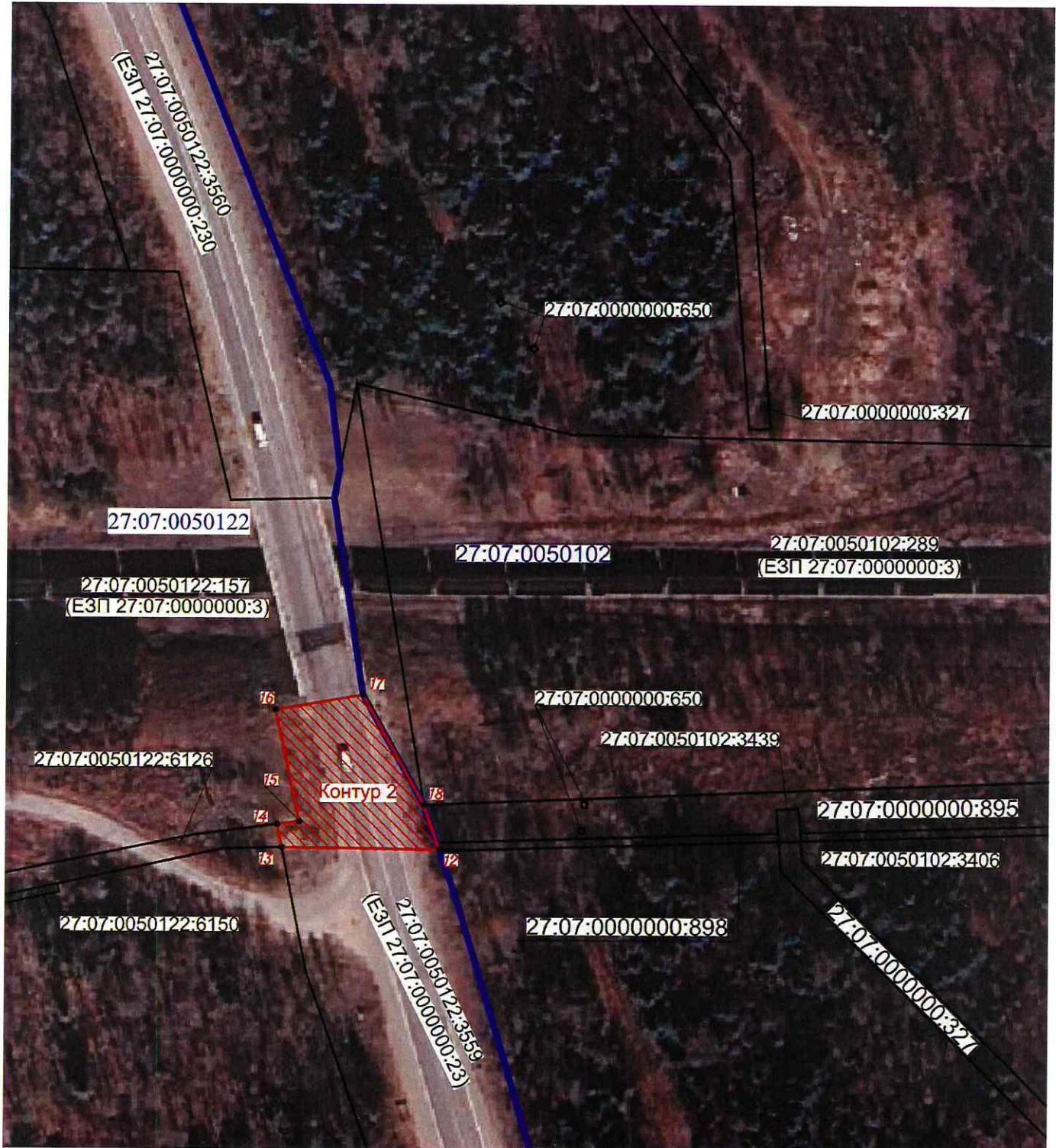


Графическое описание местоположения границ публичного сервитута

Схема расположения границ публичного сервитута

для обеспечения строительства, реконструкции объектов инфраструктуры при реализации объекта «Электрификация линии Комсомольск–Сортировочный – Ванино Дальневосточной железной дороги» включая: Этап 1. Электрификация участка Комсомольск–Сортировочный (искл.) – Эльдизан (вкл.); Этап 7.1. Строительство тяговой подстанции Кумтэ; Этап 8.1 Строительство тяговой подстанции Эльдизан; Этап 19. Строительство дежурных пунктов контактной сети на участке Комсомольск–Сортировочный (искл.) – Высокогорная (искл.)»,

в рамках инвестиционного проекта: «Увеличение пропускной способности участка Тайшет – порты Дальнего Востока (Восточный полигон)» расположенного: Хабаровский край, Комсомольский муниципальный район, на земельном участке с кадастровым номером 27:07:0000000:23 (единое землепользование) в пределах обособленного (условного) участка 27:07:0050122:3559



масштаб 1:1000

Используемые условные знаки и обозначения:



- проектные границы публичного сервитута



- характерные точки границы публичного сервитута

- граница земельного участка сведения о которой содержатся в ЕГРН

27:07:0050112:3677

- обозначение (номер) земельного участка учтенного в ЕГРН

27:07:0050112

- обозначение кадастрового квартала

- граница кадастрового квартала

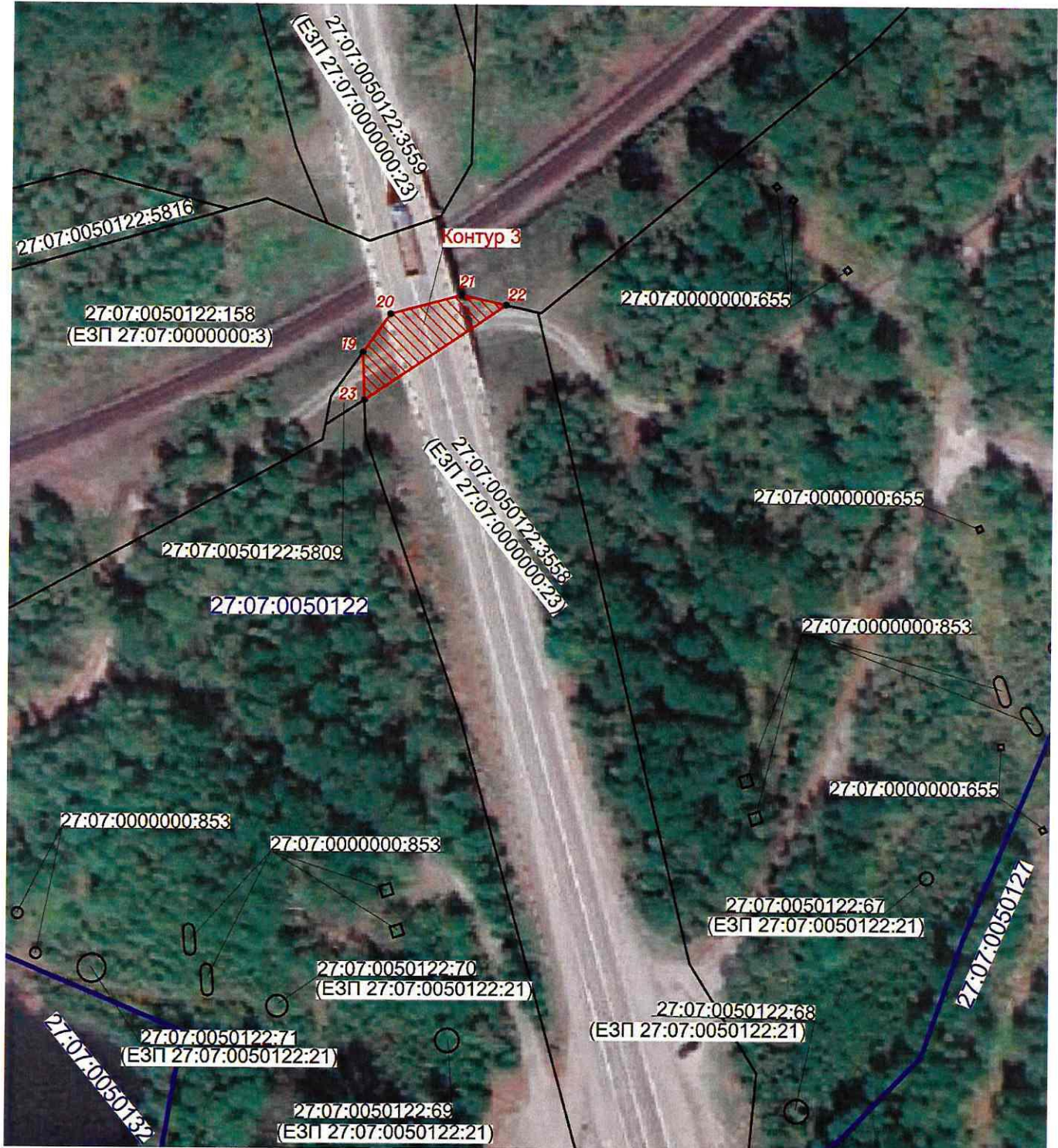


Графическое описание местоположения границ публичного сервитута

Схема расположения границ публичного сервитута





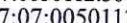

для обеспечения строительства, реконструкции объектов инфраструктуры при реализации объекта «Электрификация линии Комсомольск–Сортировочный – Ванино Дальневосточной железной дороги» включая: Этап 1. Электрификация участка Комсомольск–Сортировочный (искл.) – Эльдиган (вкл.); Этап 7.1. Строительство тяговой подстанции Кумпэ; Этап 8.1 Строительство тяговой подстанции Эльдиган; Этап 19. Строительство дежурных пунктов контактной сети на участке Комсомольск–Сортировочный (искл.) – Высокогорная (иск.),

в рамках инвестиционного проекта: «Увеличение пропускной способности участка Тайшет – порты Дальнего Востока (Восточный полигон)» расположенного: Хабаровский край, Комсомольский муниципальный район, на земельном участке с кадастровым номером 27:07:0000000:23 (единое землепользование) в пределах обособленного (условного) участка 27:07:0050122:3558



масштаб 1:1000

Используемые условные знаки и обозначения:

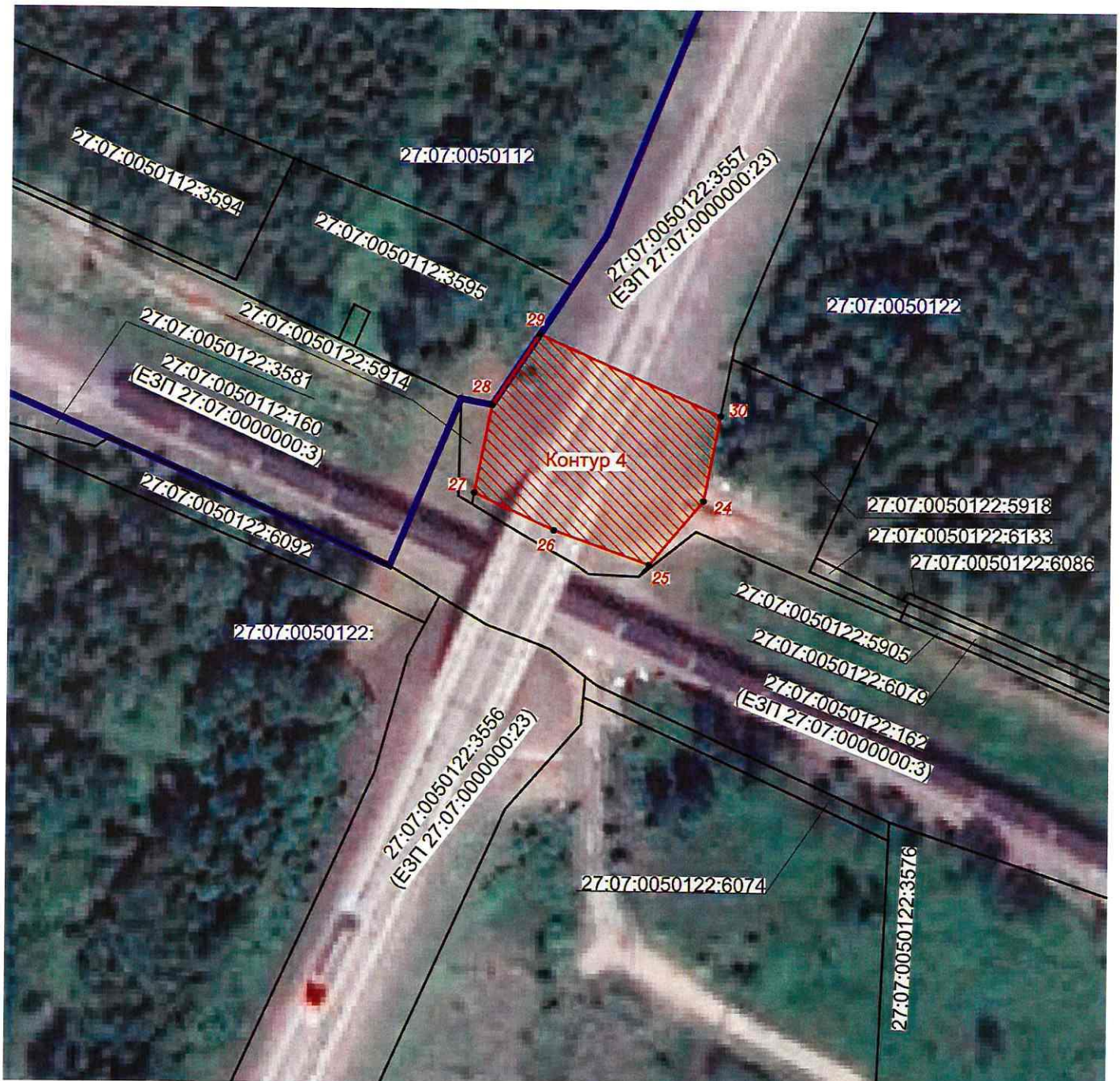
-  - проектные границы публичного сервитута
-  - характерные точки границы публичного сервитута
-  - граница земельного участка сведения о которой содержатся в ЕГРН
-  - обозначение (номер) земельного участка учтенного в ЕГРН
-  - обозначение кадастрового квартала
-  - граница кадастрового квартала



Графическое описание местоположения границ публичного сервитута

Схема расположения границ публичного сервитута

для обеспечения строительства, реконструкции объектов инфраструктуры при реализации объекта «Электрификация линии Комсомольск–Сортировочный – Ванино Дальневосточной железной дороги» включая: Этап 1. Электрификация участка Комсомольск–Сортировочный (искл.) – Эльдизан (вкл.); Этап 7.1. Строительство тяговой подстанции Кумтэ; Этап 8.1. Строительство тяговой подстанции Эльдизан; Этап 19. Строительство дежурных пунктов контактной сети на участке Комсомольск–Сортировочный (искл.) – Высокагорная (искл.)», в рамках инвестиционного проекта: «Увеличение пропускной способности участка Тайшет – порты Дальнего Востока (Восточный полигон)» расположенного: Хабаровский край, Комсомольский муниципальный район, на земельном участке с кадастровым номером 27:07:0000000:23 (единое землепользование) в пределах обособленного (условного) участка 27:07:0050122:3557



масштаб 1:1000

Используемые условные знаки и обозначения:



● 4

- проектные границы публичного сервитута
- характерные точки границы публичного сервитута
- граница земельного участка сведения о которой содержатся в ЕГРН
- обозначение (номер) земельного участка учтенного в ЕГРН
- обозначение кадастрового квартала
- граница кадастрового квартала

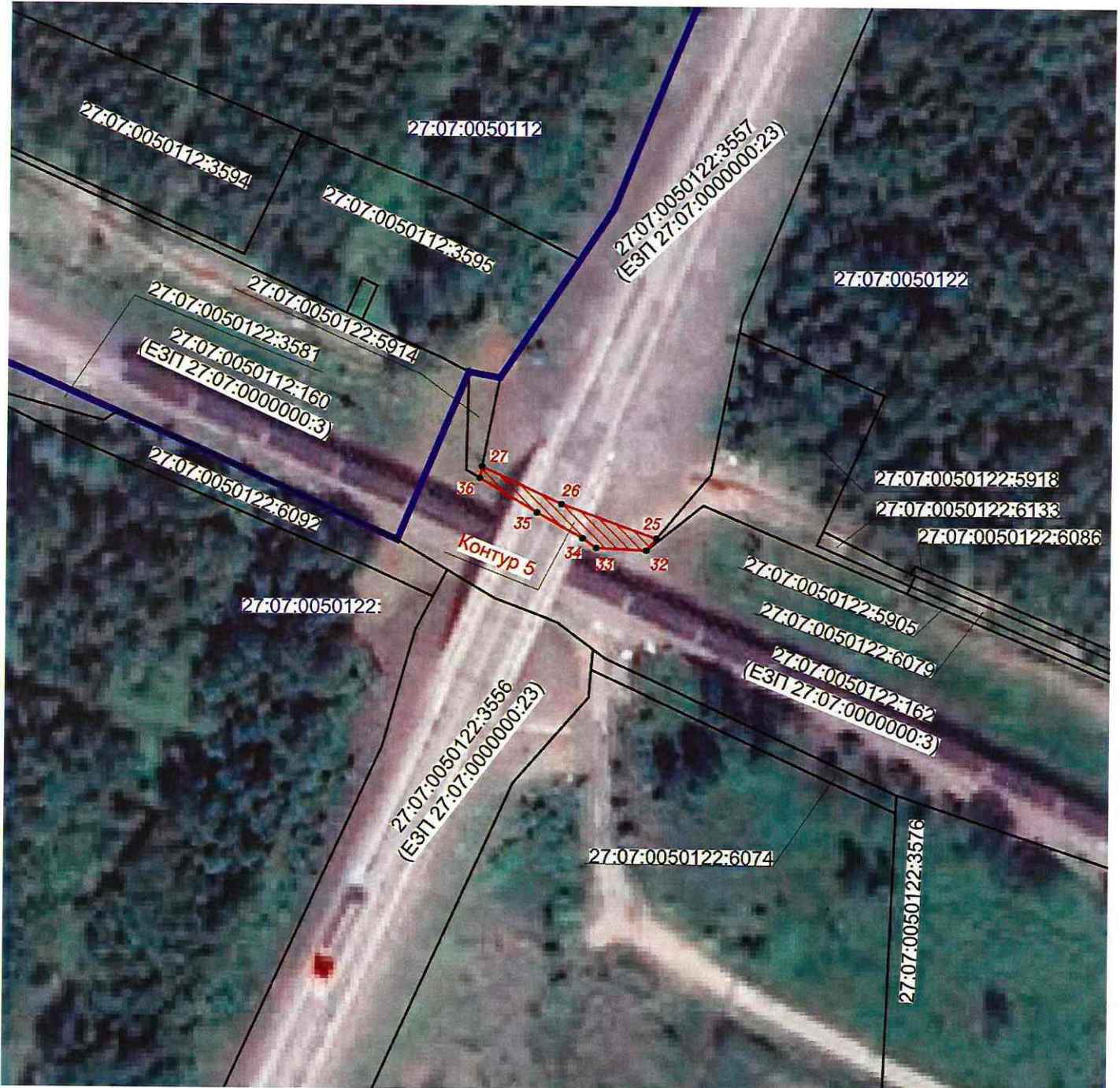


Графическое описание местоположения границ публичногo сервитута

Схема расположения границ публичногo сервитута



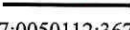
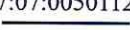
для обеспечения строительства, реконструкции объектов инфраструктуры при реализации объекта «Электрификация линии Комсомольск–Сортировочный – Ванино Дальневосточной железной дороги» включая: Этап 1. Электрификация участка Комсомольск–Сортировочный (искл.) – Эльдиган (вкл.); Этап 7.1. Строительство тяговой подстанции Кумтэ; Этап 8.1 Строительство тяговой подстанции Эльдиган; Этап 19. Строительство дежурных пунктов контактной сети на участке Комсомольск–Сортировочный (искл.) – Высокогорная (иск.)»,

в рамках инвестиционного проекта: «Увеличение пропускной способности участка Тайшет – порты Дальнего Востока (Восточный полигон)» расположенного: Хабаровский край, Комсомольский муниципальный район, на земельном участке с кадастровым номером 27:07:0000000:23 (единое землепользование) в пределах обособленного (условного) участка 27:07:0050122:3557



масштаб 1:1000

Используемые условные знаки и обозначения:

- |   |   |
|---|---|
|  | - проектные границы публичногo сервитута                          |
|  | - характерные точки границы публичногo сервитута                  |
|  | - граница земельного участка сведения о которой содержатся в ЕГРН |
| 27:07:0050112:3677  | - обозначение (номер) земельного участка учтенного в ЕГРН         |
| 27:07:0050112   | - обозначение кадастрового квартала                               |
|  | - граница кадастрового квартала                                   |