



МИНИСТЕРСТВО ТРАНСПОРТА РОССИЙСКОЙ ФЕДЕРАЦИИ

ФЕДЕРАЛЬНОЕ АГЕНТСТВО ЖЕЛЕЗНОДОРОЖНОГО ТРАНСПОРТА
(РОСЖЕЛДОР)

РАСПОРЯЖЕНИЕ

17 августа 2023

Москва

№

ДВ-481-р

Об установлении публичного сервитута в интересах открытого акционерного общества «Российские железные дороги»

В соответствии с Земельным кодексом Российской Федерации, статьей 4 Федерального закона от 31.07.2020 № 254-ФЗ «Об особенностях регулирования отдельных отношений в целях модернизации и расширения магистральной инфраструктуры и о внесении изменений в отдельные законодательные акты Российской Федерации», пунктом 5.3.18 (3) Положения о Федеральном агентстве железнодорожного транспорта, утвержденного постановлением Правительства Российской Федерации от 30.07.2004 № 397, и на основании ходатайств открытого акционерного общества «Российские железные дороги» (далее – ОАО «РЖД»), поступивших с письмами Дирекции по комплексной реконструкции железных дороги и строительству объектов железнодорожного транспорта – филиала ОАО «РЖД» от 17.07.2023 № ИСХ-8609/ДКРС и от 20.07.2023 № ИСХ-9033/ДКРС:

1. Установить публичный сервитут на срок 22 месяца в интересах ОАО «РЖД» (ОГРН 1037739877295, ИНН 7708503727) в отношении:

1) земельного участка с кадастровым номером 14:19:210005:896 площадью 28 кв.м и адресным ориентиром: Республика Саха (Якутия), Нерюнгринский муниципальный район, п. Беркакит, квартал Железнодорожный;

2) земельного участка с кадастровым номером 14:19:210005:1032 площадью 24 кв.м и адресным ориентиром: Республика Саха (Якутия), Нерюнгринский муниципальный район, п. Беркакит, квартал Железнодорожный;

3) земельного участка с кадастровым номером 14:19:210005:939 площадью 379 кв.м и адресным ориентиром: Республика Саха (Якутия), Нерюнгринский муниципальный район, п. Беркакит, квартал Железнодорожный;

4) земельного участка с кадастровым номером 14:19:210005:1036 площадью 44 кв.м и адресным ориентиром: Республика Саха (Якутия), Нерюнгринский муниципальный район, п. Беркакит, квартал Железнодорожный;

5) земельного участка с кадастровым номером 14:19:210005:1036 площадью 979 кв.м и адресным ориентиром: Республика Саха (Якутия), Нерюнгринский муниципальный район, п. Беркакит, квартал Железнодорожный;

6) земельного участка с кадастровым номером 14:19:210005:1032 площадью 529 кв.м и адресным ориентиром: Республика Саха (Якутия), Нерюнгринский муниципальный район, п. Беркакит, квартал Железнодорожный;

7) земельного участка с кадастровым номером 14:19:210005:393 площадью 144 кв.м и адресным ориентиром: Республика Саха (Якутия), Нерюнгринский муниципальный район, п. Беркакит, квартал Железнодорожный, район АБЗ;

8) земельного участка с кадастровым номером 14:19:210005:1036 площадью 11 кв.м и адресным ориентиром: Республика Саха (Якутия), Нерюнгринский муниципальный район, п. Беркакит, квартал Железнодорожный;

9) земельного участка с кадастровым номером 14:19:210005:941 площадью 16 кв.м и адресным ориентиром: Республика Саха (Якутия), Нерюнгринский муниципальный район, п. Беркакит, квартал Железнодорожный;

10) земельного участка с кадастровым номером 14:19:210005:938 площадью 93 кв.м и адресным ориентиром: Республика Саха (Якутия), Нерюнгринский муниципальный район, п. Беркакит, квартал Железнодорожный.

2. Срок, в течение которого использование земельного участка (его части) и (или) расположенного на нем объекта недвижимости в соответствии с их разрешенным использованием будет невозможно или существенно затруднено (при возникновении таких обстоятельств) составляет не более 12 месяцев.

3. Утвердить границы публичного сервитута общей площадью 2247 кв.м согласно прилагаемому графическому описанию местоположения границ публичного сервитута и перечням координат характерных точек вышеуказанных границ, являющиеся неотъемлемой частью настоящего распоряжения (приложение № 1).

4. Публичный сервитут устанавливается в целях обеспечения строительства, реконструкции объектов инфраструктуры при реализации объекта «Станция Беркакит Дальневосточной железной дороги» в рамках реализации проекта «Увеличение пропускной способности участка Тайшет – порты Дальнего Востока (Восточный полигон)» на основании документации по планировке территории (проекта планировки территории и проекта межевания территории), утвержденной распоряжением Федерального агентства железнодорожного транспорта от 24.12.2021 № АИ-678-р (с изменениями от 20.06.2023 № АБ-399-р).

5. Владелец публичного сервитута (ОАО «РЖД») при осуществлении деятельности, для обеспечения которой испрашивается публичный сервитут, обязан учитывать ранее установленные ограничения (обременения) в использовании объекта недвижимости.

6. Владелец публичного сервитута (ОАО «РЖД») обязан привести земельный участок в состояние, пригодное для использования в соответствии с его видом

разрешенного использования в срок не позднее чем три месяца после завершения деятельности, для осуществления которой был установлен публичный сервитут.

7. Управлению земельно-имущественных отношений и правовой деятельности Федерального агентства железнодорожного транспорта:

- 1) направить в соответствии с Федеральным законом от 13.07.2015 № 218-ФЗ «О государственной регистрации недвижимости» копию настоящего распоряжения в филиал ППК «Роскадастр» по Республике Саха (Якутия);
- 2) направить копию настоящего распоряжения в ОАО «РЖД»;
- 3) обеспечить размещение настоящего распоряжения на официальном сайте Федерального агентства железнодорожного транспорта в информационно-коммуникационной сети «Интернет».

Заместитель руководителя



А.С. Батюк

**ОПИСАНИЕ МЕСТОПОЛОЖЕНИЯ ГРАНИЦ ПУБЛИЧНОГО СЕРВИТУТА
для обеспечения строительства, реконструкции объектов инфраструктуры
при реализации объекта «Станция Беркакит Дальневосточной железной
дороги»**

(наименование объекта, местоположение границ которого описано (далее - объект))

Раздел 1

Сведения об объекте

№ п/п	Характеристики объекта	Описание характеристик
1	2	3
1.	Местоположение объекта	Российская Федерация, Республика Саха (Якутия), Нерюнгринский р-н, п. Беркакит
2.	Площадь объекта +/- величина погрешности определения площади (Р +/- Дельта Р)	2247 +/- 17 м ²
3.	Иные характеристики объекта	Публичный сервитут устанавливается сроком на 22 месяцев

Раздел 2

Сведения о местоположении границ объекта

1. Система координат МСК-14, зона 4

2. Сведения о характерных точках границ объекта

Обозначение характерных точек границ	Координаты, м		Метод определения координат характерной точки	Средняя квадратическая погрешность положения характерной точки (Mt), м	Описание обозначения точки на местности (при наличии)
	X	Y			
1	2	3	4	5	6
-	-	-	-	-	-

3. Сведения о характерных точках части (частей) границы объекта

Обозначение характерных точек части границы	Координаты, м		Метод определения координат характерной точки	Средняя квадратическая погрешность положения характерной точки (Mt), м	Описание обозначения точки на местности (при наличии)
	X	Y			
1	2	3	4	5	6

Контур 1* - площадь 28 кв.м.

1	361810.94	4296070.87	Картометрический метод	0.10	-
2	361811.28	4296072.07	Картометрический метод	0.10	-
3	361795.64	4296077.47	Картометрический метод	0.10	-
4	361795.12	4296075.41	Картометрический метод	0.10	-
1	361810.94	4296070.87	Картометрический метод	0.10	-

Контур 2* - площадь 24 кв.м.

5	361795.12	4296075.42	Картометрический метод	0.10	-
6	361795.64	4296077.47	Картометрический метод	0.10	-
7	361773.10	4296081.79	Картометрический метод	0.10	-
5	361795.12	4296075.42	Картометрический метод	0.10	-

Контур 3* - площадь 379 кв.м.

8	361795.64	4296077.47	Картометрический метод	0.10	-
9	361761.66	4296089.23	Картометрический метод	0.10	-
10	361755.13	4296091.49	Картометрический метод	0.10	-
11	361744.35	4296095.22	Картометрический метод	0.10	-
12	361743.96	4296093.50	Картометрический метод	0.10	-
13	361738.09	4296094.82	Картометрический метод	0.10	-

3. Сведения о характерных точках части (частей) границы объекта

Обозначение характерных точек части границы	Координаты, м		Метод определения координат характерной точки	Средняя квадратическая погрешность положения характерной точки (Mt), м	Описание обозначения точки на местности (при наличии)
	X	Y			
1	2	3	4	5	6
14	361732.21	4296096.23	Картометрический метод	0.10	-
15	361726.40	4296097.74	Картометрический метод	0.10	-
16	361720.59	4296099.50	Картометрический метод	0.10	-
17	361714.87	4296101.41	Картометрический метод	0.10	-
18	361715.45	4296103.16	Картометрический метод	0.10	-
19	361716.06	4296105.00	Картометрический метод	0.10	-
20	361693.05	4296112.96	Картометрический метод	0.10	-
21	361652.86	4296126.28	Картометрический метод	0.10	-
22	361670.50	4296117.54	Картометрический метод	0.10	-
23	361751.26	4296088.09	Картометрический метод	0.10	-
24	361773.10	4296081.79	Картометрический метод	0.10	-
8	361795.64	4296077.47	Картометрический метод	0.10	-
Контур 4* - площадь 44 кв.м.					
25	361795.64	4296077.47	Картометрический метод	0.10	-
26	361796.10	4296079.92	Картометрический метод	0.10	-
27	361761.66	4296089.23	Картометрический метод	0.10	-
25	361795.64	4296077.47	Картометрический метод	0.10	-
Контур 9* - площадь 11 кв.м.					
28	361755.13	4296091.49	Картометрический метод	0.10	-
29	361755.35	4296092.42	Картометрический метод	0.10	-
30	361744.58	4296096.23	Картометрический метод	0.10	-
31	361744.35	4296095.22	Картометрический метод	0.10	-
28	361755.13	4296091.49	Картометрический метод	0.10	-
Контур 11* - площадь 93 кв.м.					
32	361743.96	4296093.50	Картометрический метод	0.10	-
33	361744.35	4296095.22	Картометрический метод	0.10	-

3. Сведения о характерных точках части (частей) границы объекта

Обозначение характерных точек части границы	Координаты, м		Метод определения координат характерной точки	Средняя квадратическая погрешность положения характерной точки (Mt), м	Описание обозначения точки на местности (при наличии)
	X	Y			
1	2	3	4	5	6
34	361716.06	4296105.00	Картометрический метод	0.10	-
35	361715.45	4296103.16	Картометрический метод	0.10	-
36	361714.87	4296101.41	Картометрический метод	0.10	-
37	361720.59	4296099.50	Картометрический метод	0.10	-
38	361726.40	4296097.74	Картометрический метод	0.10	-
39	361732.21	4296096.23	Картометрический метод	0.10	-
40	361738.09	4296094.82	Картометрический метод	0.10	-
32	361743.96	4296093.50	Картометрический метод	0.10	-
Контур 10* - площадь 16 кв.м.					
41	361744.35	4296095.22	Картометрический метод	0.10	-
42	361744.58	4296096.23	Картометрический метод	0.10	-
43	361736.79	4296098.93	Картометрический метод	0.10	-
44	361733.13	4296099.81	Картометрический метод	0.10	-
45	361727.37	4296101.32	Картометрический метод	0.10	-
46	361716.07	4296105.00	Картометрический метод	0.10	-
41	361744.35	4296095.22	Картометрический метод	0.10	-
Контур 5* - площадь 979 кв.м.					
47	361716.07	4296105.00	Картометрический метод	0.10	-
48	361727.37	4296101.32	Картометрический метод	0.10	-
49	361733.13	4296099.81	Картометрический метод	0.10	-
50	361736.78	4296098.94	Картометрический метод	0.10	-
51	361672.34	4296121.55	Картометрический метод	0.10	-
52	361641.03	4296137.20	Картометрический метод	0.10	-
53	361611.69	4296155.77	Картометрический метод	0.10	-
54	361584.06	4296177.29	Картометрический метод	0.10	-
55	361585.65	4296179.49	Картометрический метод	0.10	-

3. Сведения о характерных точках части (частей) границы объекта

Обозначение характерных точек части границы	Координаты, м		Метод определения координат характерной точки	Средняя квадратическая погрешность положения характерной точки (M _t), м	Описание обозначения точки на местности (при наличии)
	X	Y			
1	2	3	4	5	6
56	361565.10	4296194.48	Картометрический метод	0.10	-
57	361559.60	4296187.38	Картометрический метод	0.10	-
58	361566.78	4296181.23	Картометрический метод	0.10	-
59	361589.30	4296163.34	Картометрический метод	0.10	-
60	361623.77	4296135.92	Картометрический метод	0.10	-
61	361625.11	4296135.42	Картометрический метод	0.10	-
62	361618.90	4296140.20	Картометрический метод	0.10	-
63	361620.60	4296142.28	Картометрический метод	0.10	-
64	361652.86	4296126.28	Картометрический метод	0.10	-
65	361693.05	4296112.96	Картометрический метод	0.10	-
47	361716.07	4296105.00	Картометрический метод	0.10	-
66	361639.85	4296134.67	Картометрический метод	0.10	-
67	361639.84	4296135.67	Картометрический метод	0.10	-
68	361638.84	4296135.66	Картометрический метод	0.10	-
69	361638.85	4296134.66	Картометрический метод	0.10	-
66	361639.85	4296134.67	Картометрический метод	0.10	-
Контур 6* - площадь 529 кв.м.					
70	361695.47	4296083.32	Картометрический метод	0.10	-
71	361697.26	4296086.81	Картометрический метод	0.10	-
72	361658.56	4296109.70	Картометрический метод	0.10	-
73	361625.11	4296135.42	Картометрический метод	0.10	-
74	361623.77	4296135.92	Картометрический метод	0.10	-
75	361589.30	4296163.34	Картометрический метод	0.10	-
76	361566.78	4296181.23	Картометрический метод	0.10	-
77	361579.13	4296170.58	Картометрический метод	0.10	-
78	361587.72	4296162.43	Картометрический метод	0.10	-

3. Сведения о характерных точках части (частей) границы объекта

Обозначение характерных точек части границы	Координаты, м		Метод определения координат характерной точки	Средняя квадратическая погрешность положения характерной точки (Mt), м	Описание обозначения точки на местности (при наличии)
	X	Y			
1	2	3	4	5	6
79	361597.64	4296152.97	Картометрический метод	0.10	-
80	361598.95	4296154.24	Картометрический метод	0.10	-
81	361606.89	4296146.37	Картометрический метод	0.10	-
82	361605.86	4296145.33	Картометрический метод	0.10	-
83	361615.26	4296136.45	Картометрический метод	0.10	-
84	361662.82	4296102.21	Картометрический метод	0.10	-
70	361695.47	4296083.32	Картометрический метод	0.10	-
Контур 8* - площадь 144 кв.м.					
58	361210.89	4296359.37	Картометрический метод	0.10	-
59	361185.49	4296373.04	Картометрический метод	0.10	-
60	361185.02	4296361.94	Картометрический метод	0.10	-
58	361210.89	4296359.37	Картометрический метод	0.10	-

Графическое описание местоположения границ публичного сервитута для обеспечения строительства, реконструкции объектов инфраструктуры при реализации объекта «Станция Беркамит Дальневосточной железной дороги» в рамках реализации проекта «Увеличение пропускной способности участка Тайшет-порты Дальнего Востока (Восточный полигон)», для целей предусмотренных п.2.ч5. ст. 4 Федерального закона от 31.07.2020г. № 254-ФЗ, расположенный в границах земельных участков с кадастровым номером 14:19:210005:393 с местоположением: Российская Федерация, Республика Саха (Якутия), Нерюнгринский р-н, п. Беркамит



Масштаб 1:2000

Система координат МСК-19, зона 4

Условные обозначения:

- 1 – характерная точка границы, сведения о которой позволяют однозначно определить ее положение на местности;
- - граница образованного контура публичного сервитута;
- граница земельного участка, сведения о котором имеются в ЕГРН;
- граница кадастрового квартала;
- проектируемые сети инженерно-технического обеспечения, входящие в состав линейного объекта;
- граница муниципального образования;

14:19:210005:625- кадастровый номер земельного участка, сведения о котором имеются в ЕГРН;

14:19:210005- кадастровый квартал

Контур 8* - контур ПС на земельном участке с К№ 14:19:210005:393, площадью 144 кв.м.

Графическое описание местоположения границ публичного сервитута для обеспечения строительства, реконструкции объектов инфраструктуры при реализации объекта «Станция Беркамит Дальневосточной железной дороги» в рамках реализации проекта «Увеличение пропускной способности участка Тайшет-порты Дальнего Востока (Восточный полигон)», для целей предусмотренных п.2.ч5. ст. 4 Федерального закона от 31.07.2020г. № 254-ФЗ, расположенный в границах земельных участков с кадастровым номером 14:19:210005:896, 14:19:210005:941, 14:19:210005:1032, 14:19:210005:1036, 14:19:210005:939 с местоположением: Российская Федерация, Республика Саха (Якутия), Нерюнгринский р-н, п. Беркамит



Масштаб 1:1700

Система координат МСК-14, зона 4

Условные обозначения:

- 1 – характеристическая точка границы, сведения о которой позволяют однозначно определить ее положение на местности;
- граница образованного контура публичного сервитута;
- граница земельного участка, сведения о котором имеются в ЕГРН;
- граница кадастрового квартала;
- - - проектируемые сети инженерно-технического обеспечения, входящие в состав ливнейного объекта;
- граница муниципального образования;

14:19:210005:625- кадастровый номер земельного участка, сведения о котором имеются в ЕГРН;

14:19:210005- кадастровый квартал

Контур 1* - ПС на земельном участке с К№ 14:19:210005:896, площадью 28 кв.м.

Контур 2* - ПС на земельном участке с К№ 14:19:210005:1036, площадью 24 кв.м.

Контур 3* - ПС на земельном участке с К№ 14:19:210005:939, площадью 379 кв.м.

Контур 4* - ПС на земельном участке с К№ 14:19:210005:1032, площадью 44 кв.м.

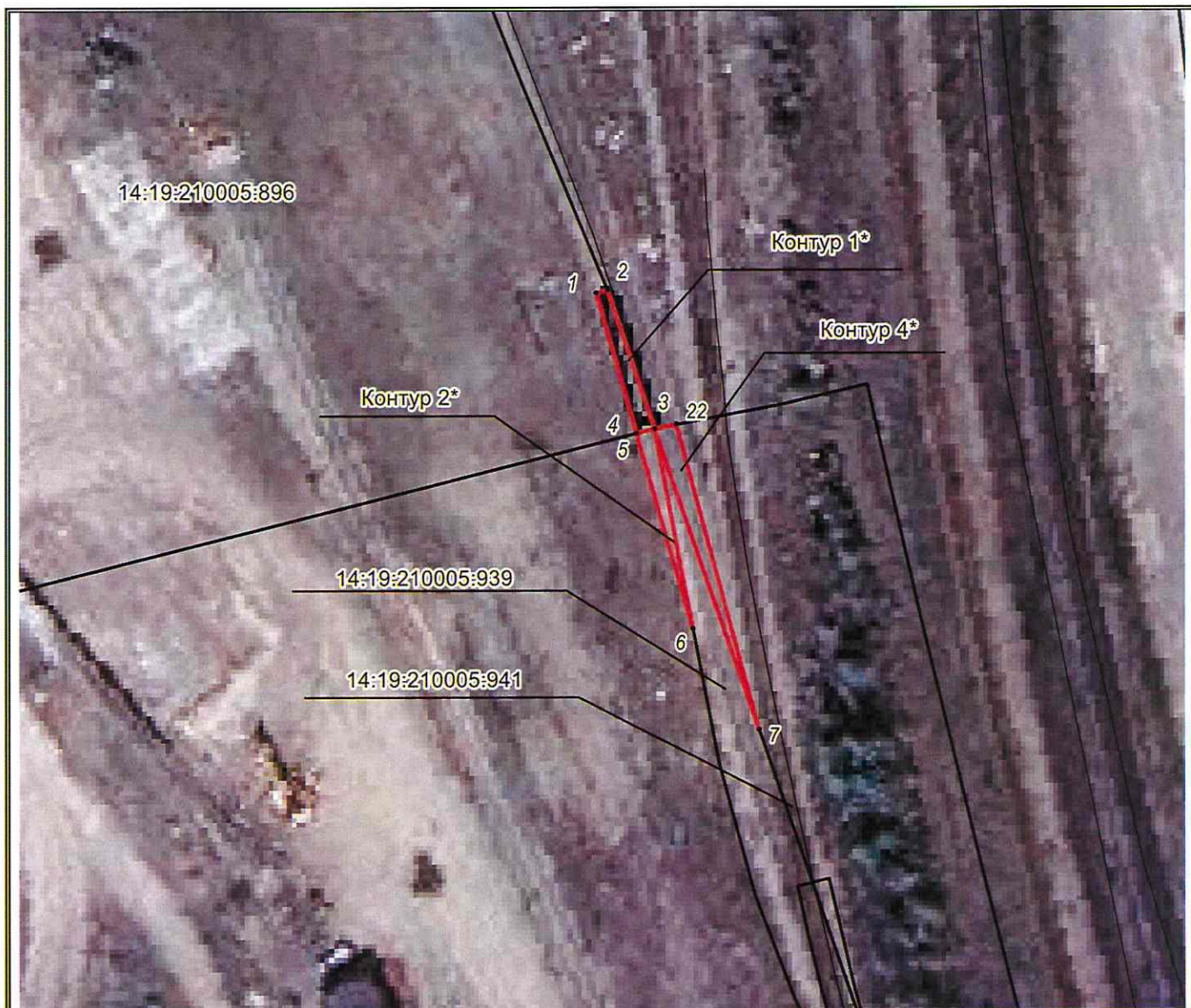
Контур 5* - ПС на земельном участке с К№ 14:19:210005:1032, площадью 979 кв.м.

Контур 9* - ПС на земельном участке с К№ 14:19:210005:1032, площадью 11 кв.м.

Контур 10* - ПС на земельном участке с К№ 14:19:210005:941, площадью 16 кв.м.

Контур 11* - ПС на земельном участке с К№ 14:19:210005:938, площадью 93 кв.м.

Графическое описание местоположения границ публичного сервитута для обеспечения строительства, реконструкции объектов инфраструктуры при реализации объекта «Станция Беркакит Дальневосточной железной дороги» в рамках реализации проекта «Увеличение пропускной способности участка Тайшет-порты Дальнего Востока (Восточный полигон)», для целей предусмотренных п.2.ч5. ст. 4 Федерального закона от 31.07.2020г. № 254-ФЗ, расположенный в границах земельных участков с кадастровым номером 14:19:210005:896, 14:19:210005:1032, 14:19:210005:1036 с местоположением: Российская Федерация, Республика Саха (Якутия), Нерюнгринский р-н, п. Беркакит



Масштаб 1:1700

Система координат МСК-14, зона 4

Условные обозначения:

- 1 – характерная точка границы, сведения о которой позволяют однозначно определить ее положение на местности;
- - граница образованного контура публичного сервитута;
- - граница земельного участка, сведения о котором имеются в ЕГРН;
- - граница кадастрового квартала;
- - - - проектируемые сети инженерно-технического обеспечения, входящие в состав линейного объекта;
- - граница муниципального образования;

14:19:210005:625- кадастровый номер земельного участка, сведения о котором имеются в ЕГРН;

14:19:210005- кадастровый квартал

Контур 1* - ПС на земельном участке с К№ 14:19:210005:896, площадью 28 кв.м.

Контур 2* - ПС на земельном участке с К№ 14:19:210005:1036, площадью 24 кв.м.

Контур 4* - ПС на земельном участке с К№ 14:19:210005:1032, площадью 44 кв.м.

Графическое описание местоположения границ публичного сервитута для обеспечения строительства, реконструкции объектов инфраструктуры при реализации объекта «Станция Беркакит Дальневосточной железной дороги» в рамках реализации проекта «Увеличение пропускной способности участка Тайшет-порты Дальнего Востока (Восточный полигон)», для целей предусмотренных п.2.ч5. ст. 4 Федерального закона от 31.07.2020г. № 254-ФЗ, расположенный в границах земельных участков с кадастровым номером 14:19:210005:1032, 14:19:210005:938, 14:19:210005:941 с местоположением: Российская Федерация, Республика Саха (Якутия), Нерюнгринский р-н, п. Беркакит



Масштаб 1:1000

Система координат МСК-14, зона 4

Условные обозначения:

- 1 – характерная точка границы, сведения о которой позволяют однозначно определить ее положение на местности;
- - граница образованного контура публичного сервитута;
- - граница земельного участка, сведения о котором имеются в ЕГРН;
- - граница кадастрового квартала;
- - - - проектируемые сети инженерно-технического обеспечения, входящие в состав линейного объекта;
- - граница муниципального образования;

14:19:210005:625- кадастровый номер земельного участка, сведения о котором имеются в ЕГРН;

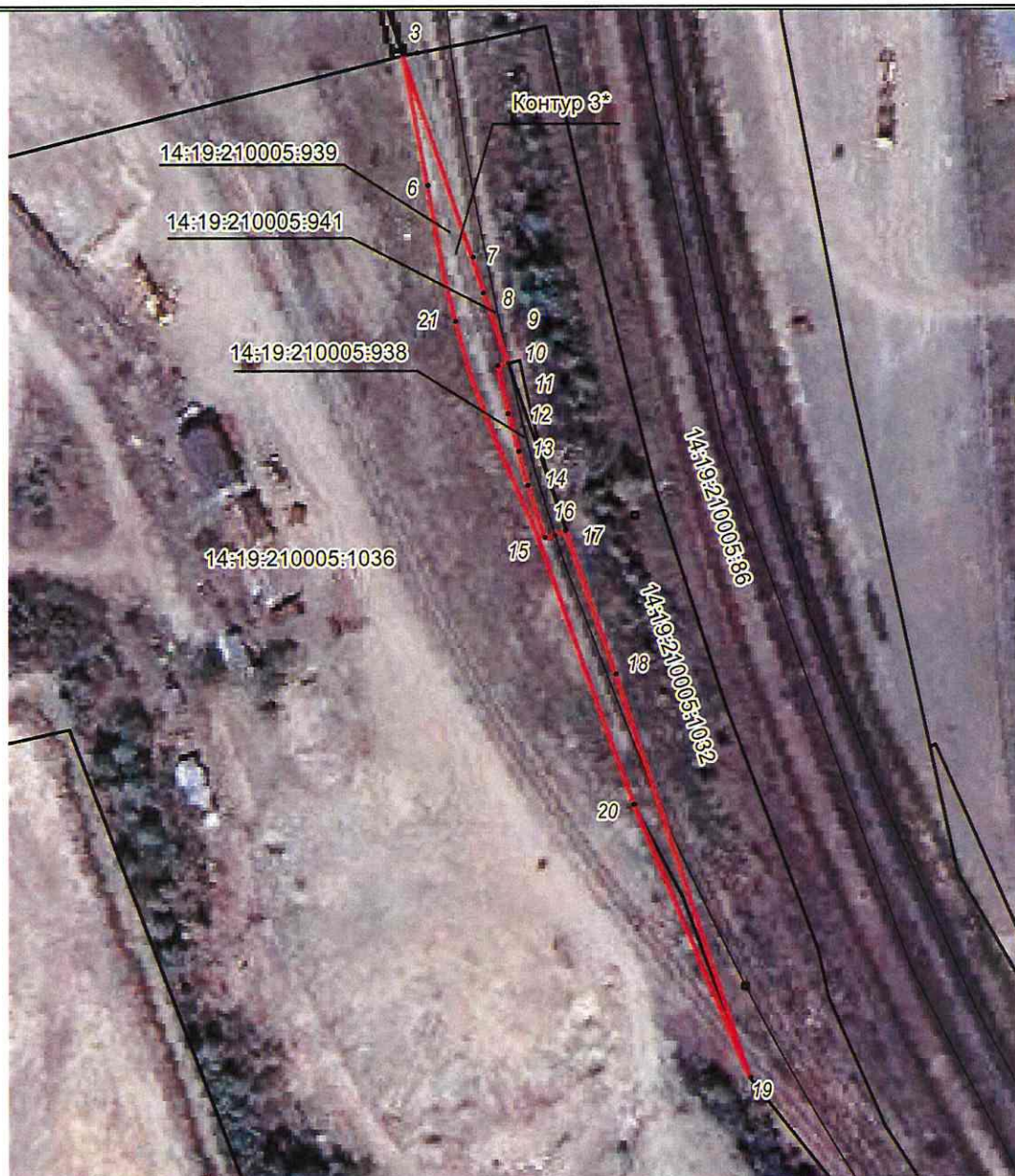
14:19:210005— кадастровый квартал

Контур 9* - ПС на земельном участке с К№ 14:19:210005:1032, площадью 11 кв.м.

Контур 10* - ПС на земельном участке с К№ 14:19:210005:941, площадью 16 кв.м.

Контур 11* - ПС на земельном участке с К№ 14:19:210005:938, площадью 93 кв.м.

Графическое описание местоположения границ публичного сервитута для обеспечения строительства, реконструкции объектов инфраструктуры при реализации объекта «Станция Беркакит Дальневосточной железной дороги» в рамках реализации проекта «Увеличение пропускной способности участка Тайшет-порты Дальнего Востока (Восточный полигон)», для целей предусмотренных п.2.ч5. ст. 4 Федерального закона от 31.07.2020г. № 254-ФЗ, расположенный в границах земельных участков с кадастровым номером 14:19:210005:939 с местоположением: Российская Федерация, Республика Саха (Якутия), Нерюнгринский р-н, п. Беркакит



Масштаб 1:1700

Система координат МСК-14, зона 4

Условные обозначения:

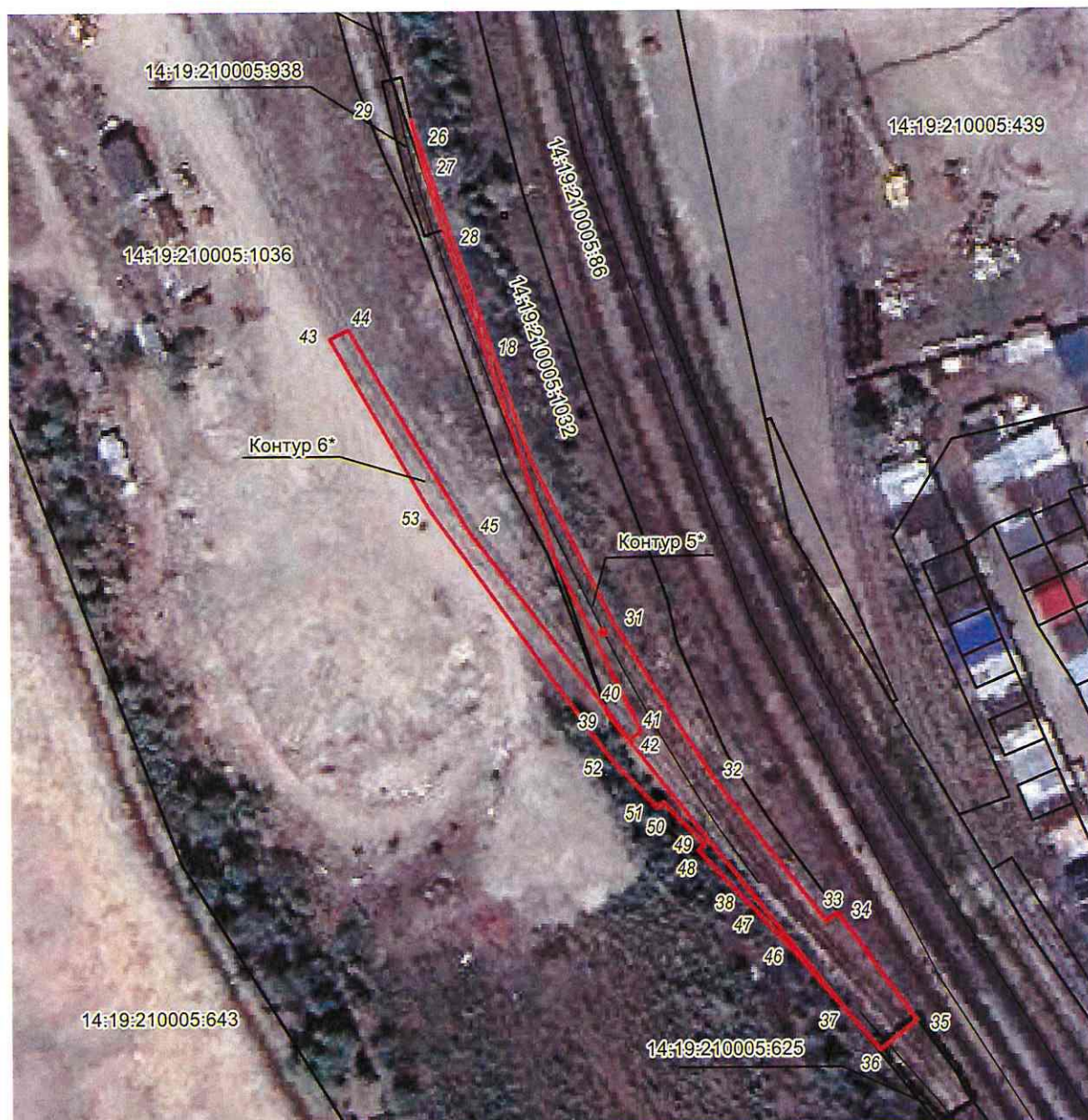
- 1 – характерная точка границы, сведения о которой позволяют однозначно определить ее положение на местности;
- (красная линия) — граница образованного контура публичного сервитута;
- (черная линия) — граница земельного участка, сведения о котором имеются в ЕГРН;
- (синяя линия) — граница кадастрового квартала;
- (пунктирная линия) — проектируемые сети инженерно-технического обеспечения, входящие в состав линейного объекта;
- (зеленая линия) — граница муниципального образования;

14:19:210005:625- кадастровый номер земельного участка, сведения о котором имеются в ЕГРН;

14:19:210005- кадастровый квартал

Контур 3* - ПС на земельном участке с К№ 14:19:210005:939, площадью 379 кв.м.

Графическое описание местоположения границ публичного сервитута для обеспечения строительства, реконструкции объектов инфраструктуры при реализации объекта «Станция Беркамит Дальневосточной железной дороги» в рамках реализации проекта «Увеличение пропускной способности участка Тайшет-порты Дальнего Востока (Восточный полигон)», для целей предусмотренных п.2.ч5. ст. 4 Федерального закона от 31.07.2020г. № 254-ФЗ, расположенный в границах земельных участков с кадастровым номером 14:19:210005:1036 и 14:19:210005:1032 с местоположением: Российская Федерация, Республика Саха (Якутия), Нерюнгринский р-н, п. Беркамит



Масштаб 1:1700

Система координат МСК-14, зона 4

Условные обозначения:

- 1 – характерная точка границы, сведения о которой позволяют однозначно определить ее положение на местности;
- (red line) - граница образованного контура публичного сервитута;
- (black line) - граница земельного участка, сведения о котором имеются в ЕГРН;
- (blue line) - граница кадастрового квартала;
- (dashed line) - проектируемые сети инженерно-технического обеспечения, входящие в состав линейного объекта;
- (green line) - граница муниципального образования;

14:19:210005:625- кадастровый номер земельного участка, сведения о котором имеются в ЕГРН;

14:19:210005— кадастровый квартал

Контур 5* - ПС на земельном участке с К№ 14:19:210005:1032, площадью 979 кв.м.

Контур 6* - ПС на земельном участке с К№ 14:19:210005:1036, площадью 529 кв.м.