

ОПИСАНИЕ МЕСТОПОЛОЖЕНИЯ ГРАНИЦ

публичного сервитута для обеспечения строительства, реконструкции объектов инфраструктуры при реализации объекта «Электрификация линии Волочаевка II – Комсомольск – Сортировочный Дальневосточной железной дороги». Этап 5. Электрификация участка Комсомольск-Сортировочный (искл.) – Комсомольск-на-Амуре (вкл.) в рамках инвестиционного проекта «Увеличение пропускной способности участка Тайшет – порты Дальнего Востока (Восточный полигон)»

(наименование объекта, местоположение границ которого описано
(далее - объект)

Раздел 1

Сведения об объекте		
№ п/п	Характеристики объекта	Описание характеристик
1	2	3
1	Местоположение объекта	–
2	Площадь объекта +/- величина погрешности определения площади (P +/- Дельта P)	1371 кв.м ± 13 кв.м
3	Иные характеристики объекта	Публичный сервитут для обеспечения строительства, реконструкции объектов инфраструктуры при реализации объекта «Электрификация линии Волочаевка II – Комсомольск – Сортировочный Дальневосточной железной дороги». Этап 5. Электрификация участка Комсомольск-Сортировочный (искл.) – Комсомольск-на-Амуре (вкл.) в рамках инвестиционного проекта «Увеличение пропускной способности участка Тайшет – порты Дальнего Востока (Восточный полигон)» для целей, предусмотренных п. 2 ч. 5 ст. 4 Федерального закона от 31.07.2020 N 254-ФЗ. Срок публичного сервитута: 18 месяцев.

Раздел 2

Сведения о местоположении границ объекта					
1. Система координат <u>мск-27, зона 3</u>					
2. Сведения о характерных точках границ объекта					
Обозначение характерных точек границ	Координаты, м		Метод определения координат характерной точки	Средняя квадратическая погрешность положения характерной точки (Mt), м	Описание обозначения точки на местности (при наличии)
	X	Y			
1	2	3	4	5	6
Контур 1 (27:22:0030104:4472) площадью 835 кв.м					
1	685490.33	3318765.16	Аналитический метод	0.10	–
2	685493.14	3318772.40	Аналитический метод	0.10	–
3	685493.95	3318774.47	Аналитический метод	0.10	–
4	685483.15	3318778.59	Аналитический метод	0.10	–
5	685443.93	3318784.41	Аналитический метод	0.10	–
6	685432.80	3318754.67	Аналитический метод	0.10	–
7	685453.05	3318742.89	Аналитический метод	0.10	–
8	685458.08	3318751.53	Аналитический метод	0.10	–
9	685454.73	3318753.56	Аналитический метод	0.10	–
10	685443.06	3318757.93	Аналитический метод	0.10	–
11	685449.68	3318775.63	Аналитический метод	0.10	–
12	685457.85	3318772.57	Аналитический метод	0.10	–
13	685467.02	3318771.62	Аналитический метод	0.10	–
14	685470.33	3318770.38	Аналитический метод	0.10	–
15	685480.61	3318768.86	Аналитический метод	0.10	–
1	685490.33	3318765.16	Аналитический метод	0.10	–
Контур 2 (27:22:0000000:4821) площадью 302 кв.м					
16	683616.12	3313355.50	Аналитический метод	0.10	–
17	683587.79	3313351.61	Аналитический метод	0.10	–
18	683589.01	3313348.83	Аналитический метод	0.10	–
19	683577.85	3313344.00	Аналитический метод	0.10	–
20	683575.26	3313349.89	Аналитический метод	0.10	–
21	683565.97	3313348.62	Аналитический метод	0.10	–
22	683565.35	3313333.98	Аналитический метод	0.10	–
16	683616.12	3313355.50	Аналитический метод	0.10	–
23	683577.31	3313342.13	Аналитический метод	0.10	–
24	683575.15	3313341.22	Аналитический метод	0.10	–

25	683574.24	3313343.37	Аналитический метод	0.10	–
26	683576.39	3313344.28	Аналитический метод	0.10	–
23	683577.31	3313342.13	Аналитический метод	0.10	–
Контур 3 (27:22:0011802:18) площадью 234 кв.м					
27	685867.61	3319465.21	Аналитический метод	0.10	–
28	685880.75	3319495.31	Аналитический метод	0.10	–
29	685878.32	3319496.28	Аналитический метод	0.10	–
30	685876.09	3319497.16	Аналитический метод	0.10	–
31	685879.83	3319506.04	Аналитический метод	0.10	–
32	685879.48	3319506.17	Аналитический метод	0.10	–
33	685858.98	3319459.19	Аналитический метод	0.10	–
34	685864.01	3319456.96	Аналитический метод	0.10	–
27	685867.61	3319465.21	Аналитический метод	0.10	–
3. Сведения о характерных точках части (частей) границы объекта					
Обозначение характерных точек части границы	Координаты, м		Метод определения координат характерной точки	Средняя квадратическая погрешность положения характерной точки (Mt), м	Описание обозначения точки на местности (при наличии)
	X	Y			
1	2	3	4	5	6
Часть № –					
–	–	–	–	–	–

Графическое описание местоположения границ публичного сервитута

Схема расположения границ публичного сервитута

для обеспечения строительства, реконструкции объектов инфраструктуры

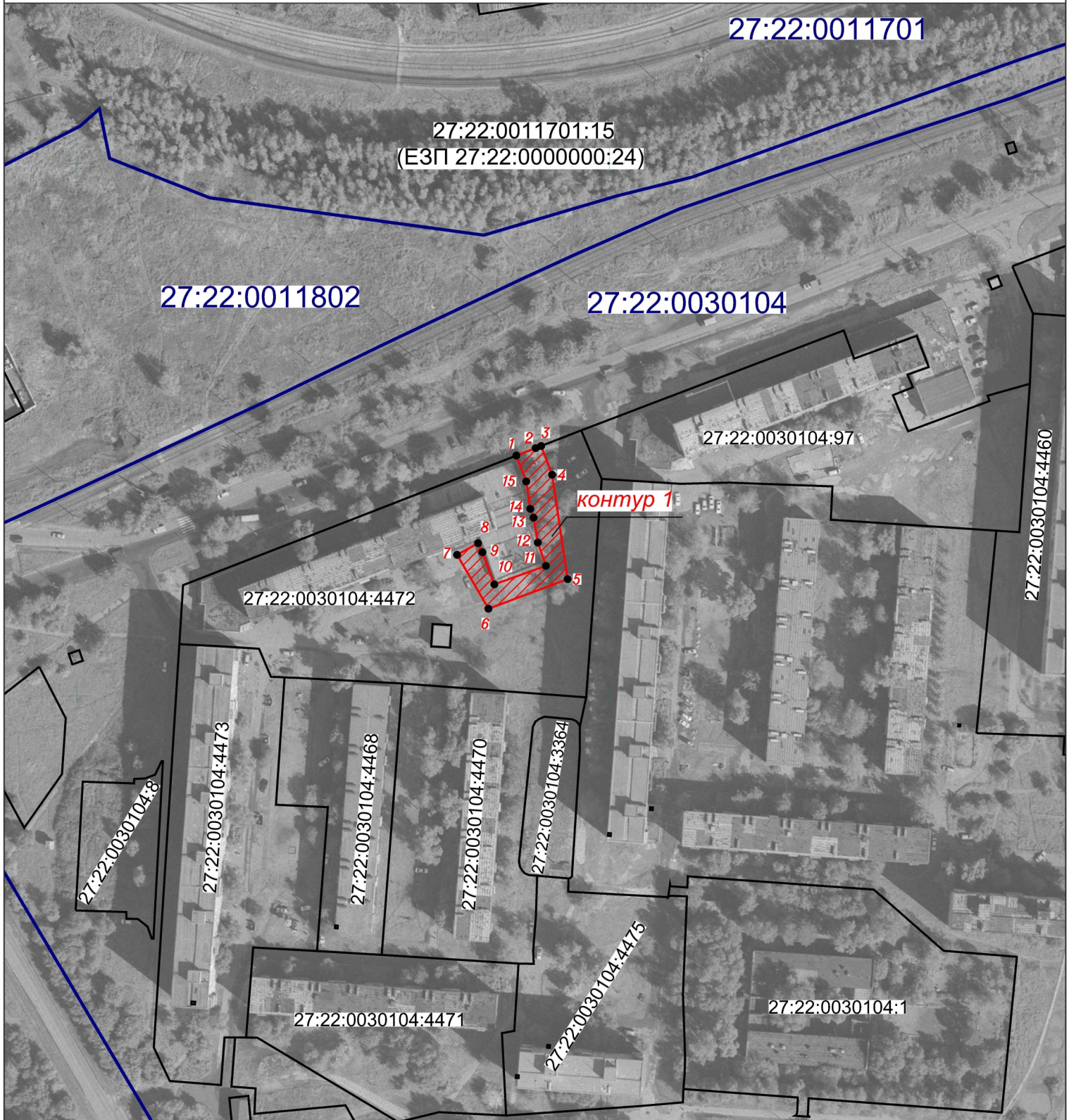
при реализации объекта «Электрификация линии Волочаевка II Комсомольск Сортировочный Дальневосточной железной дороги».

Этап 5. Электрификация участка Комсомольск-Сортировочный (искл.) Комсомольск-на-Амуре (вкл.),

в рамках инвестиционного проекта: «Увеличение пропускной способности участка Тайшет – порты Дальнего Востока» (Восточный полигон),

расположенных: Хабаровский край, г. Комсомольск-на-Амуре, шоссе Магистральное, земельный участок 17/1

на земельном участке с кадастровым номером 27:22:0030104:4472



Используемые условные знаки и обозначения:



- проектные границы публичного сервитута
- характерные точки границы публичного сервитута
- граница земельного участка сведения о которой содержатся в ЕГРН
- обозначение (номер) земельного участка учтенного в ЕГРН
- обозначение кадастрового квартала
- граница кадастрового квартала

масштаб 1:2000

22:22:0030104:4472
27:22:0030104

Графическое описание местоположения границ публичного сервитута

Схема расположения границ публичного сервитута

для обеспечения строительства, реконструкции объектов инфраструктуры

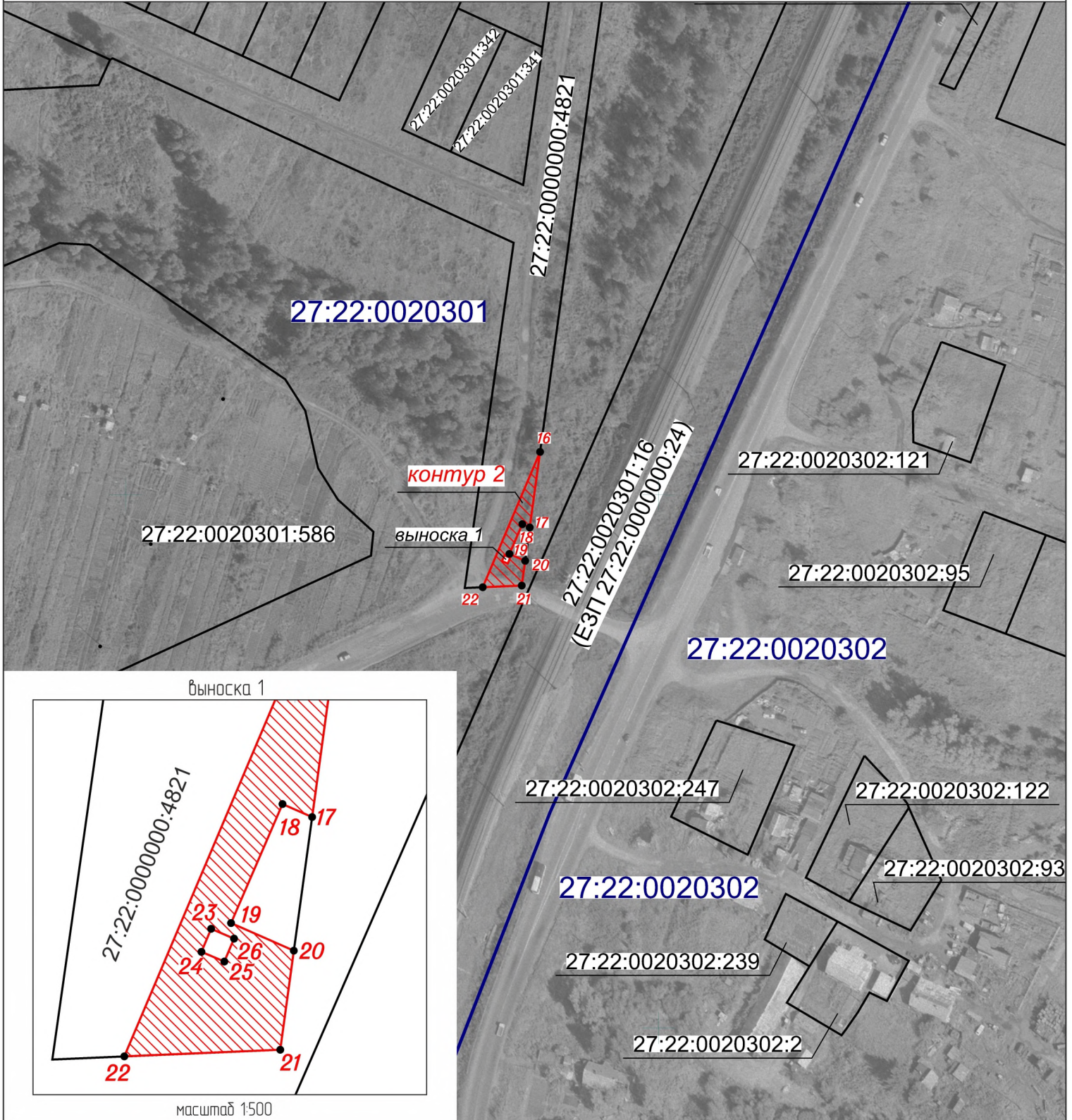
при реализации объекта «Электрификация линии Волочаевка II Комсомольск - Сортировочный Дальневосточной железной дороги».

Этап 5. Электрификация участка Комсомольск-Сортировочный (искл.) Комсомольск-на-Амуре (вкл.),

в рамках инвестиционного проекта: «Увеличение пропускной способности участка Тайшет - порты Дальнего Востока» (Восточный полигон),

расположенных: Хабаровский край, г. Комсомольск-на-Амуре

на земельном участке с кадастровым номером 27:22:0000000:4821



Используемые условные знаки и обозначения:



- проектные границы публичного сервитута
- характерные точки границы публичного сервитута
- граница земельного участка сведения о которой содержатся в ЕГРН
- обозначение (номер) земельного участка учтенного в ЕГРН
- обозначение кадастрового квартала
- граница кадастрового квартала

22:22:0030104:4472

27:22:0030104

масштаб 1:2000

Графическое описание местоположения границ публичного сервитута

Схема расположения границ публичного сервитута

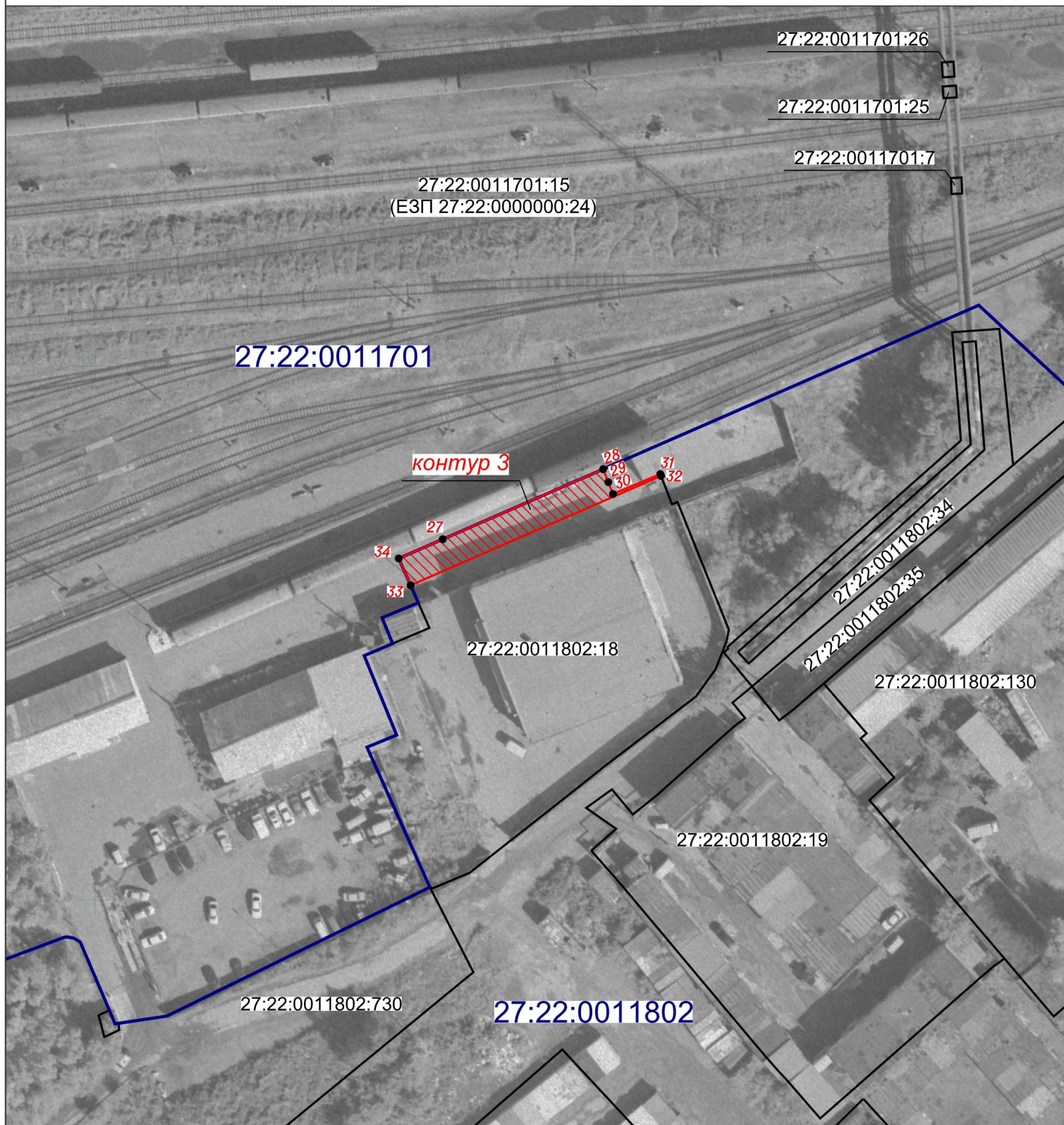
для обеспечения строительства, реконструкции объектов инфраструктуры

при реализации объекта «Электрификация линии Волочаевка II Комсомольск-Сортировочный Дальневосточной железной дороги».

Этап 5. Электрификация участка Комсомольск-Сортировочный (искл.) Комсомольск-на-Амуре (вкл.),

в рамках инвестиционного проекта: «Увеличение пропускной способности участка Тайшет – порты Дальнего Востока» (Восточный полигон),

расположенных: Хабаровский край, г. Комсомольск-на-Амуре, ш. Магистральное, 2 корпус 4
на земельном участке с кадастровым номером 27:22:0011802:18



Используемые условные знаки и обозначения:



- проектные границы публичного сервитута
- характерные точки границы публичного сервитута
- граница земельного участка сведения о которой содержатся в ЕГРН
- обозначение (номер) земельного участка учтенного в ЕГРН
- обозначение кадастрового квартала
- граница кадастрового квартала

22:22:0030104:4472
27:22:0030104

масштаб 1:1000