

ОПИСАНИЕ МЕСТОПОЛОЖЕНИЯ ГРАНИЦ
для обеспечения строительства, реконструкции объектов инфраструктуры при
реализации объекта «Электрификация линии Волочаевка II – Комсомольск-
Сортировочный Дальневосточной железной дороги» Этап 3. Электрификация
участка Менгон (вкл.) – Комсомольск-Сортировочный (искл.)» в рамках
инвестиционного проекта «Увеличение пропускной способности участка Тайшет –
порты Дальнего Востока (Восточный полигон)»

(наименование объекта, местоположение границ которого описано
(далее - объект)

Раздел 1

Сведения об объекте		
№ п/п	Характеристики объекта	Описание характеристик
1	2	3
1	Местоположение объекта	Хабаровский край, Амурский район, п/ст. Тейсин.
2	Площадь объекта +/- величина погрешности определения площади (P +/- Дельта P)	115кв.м ± 4кв.м
3	Иные характеристики объекта	Публичный сервитут для обеспечения строительства, реконструкции объектов инфраструктуры при реализации объекта «Электрификация линии Волочаевка II – Комсомольск-Сортировочный Дальневосточной железной дороги» Этап 3. Электрификация участка Менгон (вкл.) – Комсомольск-Сортировочный (искл.)» для целей, предусмотренных п.2 ч. 5 ст. 4 Федерального закона от 31.07.2020 N 254-ФЗ. Срок публичного сервитута: 24 месяца.

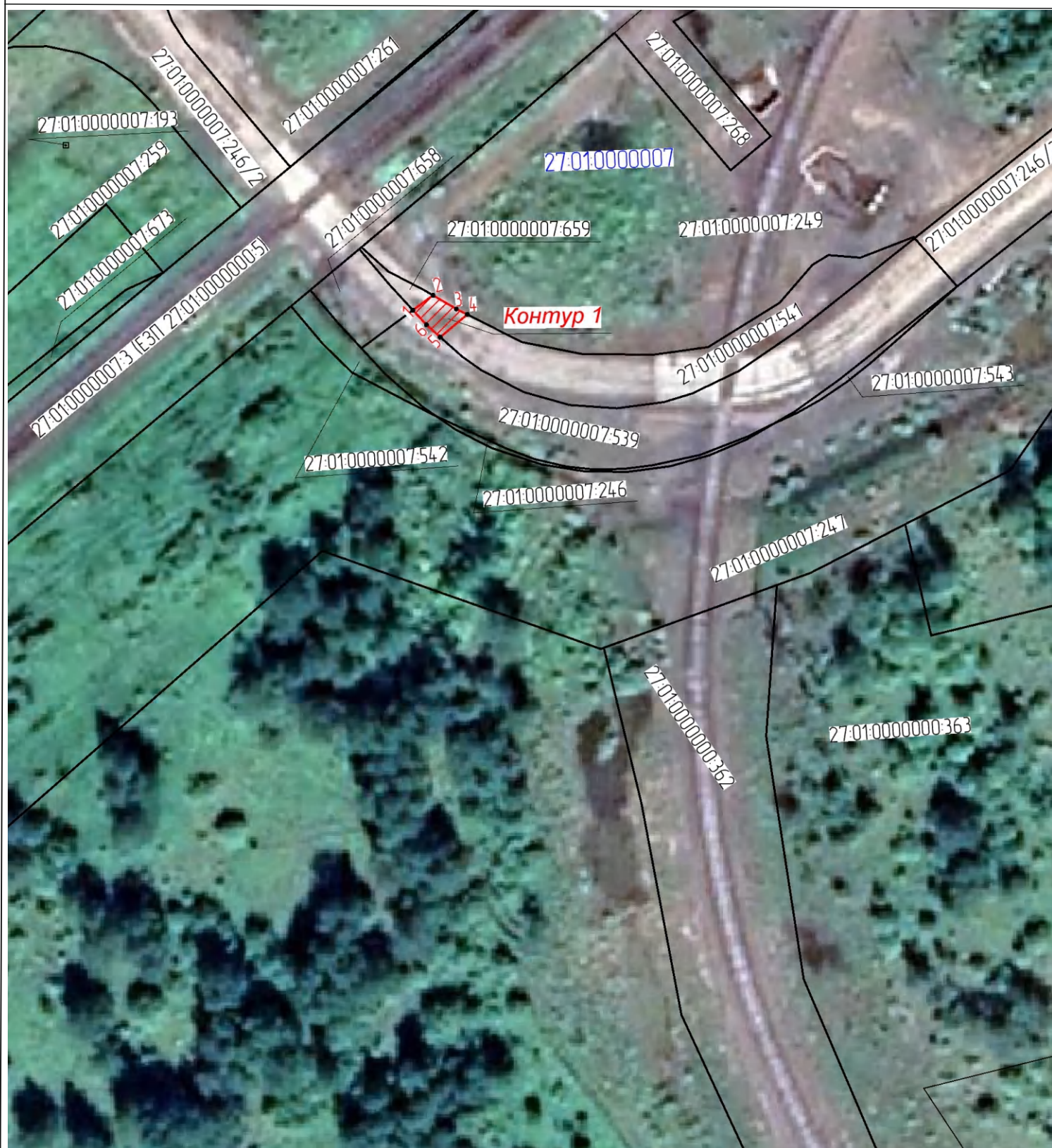
Раздел 2

Сведения о местоположении границ объекта					
1. Система координат <u>МСК-27. зона 3</u>					
2. Сведения о характерных точках границ объекта					
Обозначение характерных точек границ	Координаты, м		Метод определения координат характерной точки	Средняя квадратическая погрешность положения характерной точки (Mt), м	Описание обозначения точки на местности (при наличии)
	X	Y			
1	2	3	4	5	6
Контур 1 (27:01:0000007:541) площадью 40 кв.м					
1	625714.08	3277969.11	Аналитический метод	0.10	–
2	625716.86	3277972.88	Аналитический метод	0.10	–
3	625714.32	3277977.25	Аналитический метод	0.10	–
4	625713.28	3277979.30	Аналитический метод	0.10	–
5	625709.02	3277974.24	Аналитический метод	0.10	–
6	625711.33	3277971.63	Аналитический метод	0.10	–
1	625714.08	3277969.11	Аналитический метод	0.10	–
Контур 2 (27:01:0000007:541) площадью 61 кв.м					
7	625705.82	3278000.96	Аналитический метод	0.10	–
8	625705.78	3278006.84	Аналитический метод	0.10	–
9	625697.49	3278004.95	Аналитический метод	0.10	–
10	625699.26	3277997.15	Аналитический метод	0.10	–
11	625706.26	3277998.75	Аналитический метод	0.10	–
7	625705.82	3278000.96	Аналитический метод	0.10	–
Контур 1 (27:01:0000007:539) площадью 14 кв.м					
12	625709.02	3277974.23	Аналитический метод	0.10	–
13	625707.50	3277972.42	Аналитический метод	0.10	–
14	625713.08	3277967.75	Аналитический метод	0.10	–
15	625714.07	3277969.11	Аналитический метод	0.10	–
16	625711.33	3277971.64	Аналитический метод	0.10	–
12	625709.02	3277974.23	Аналитический метод	0.10	–
3. Сведения о характерных точках части (частей) границы объекта					
Обозначение характерных точек части границы	Координаты, м		Метод определения координат характерной точки	Средняя квадратическая погрешность положения характерной точки (Mt), м	Описание обозначения точки на местности (при наличии)
	X	Y			
1	2	3	4	5	6
Часть № –					
–	–	–	–	–	–

Графическое описание местоположения границ публичного сервитута

Схема расположения границ публичного сервитута

для обеспечения строительства, реконструкции объектов инфраструктуры при реализации объекта «Электрификация линии Волочаевка II Комсомольск-Сортировочный Дальневосточной железной дороги»
Этап 3. Электрификация участка Мензон (вкл.) Комсомольск-Сортировочный (искл.), в рамках инвестиционного проекта: «Увеличение пропускной способности участка Тайшет – порты Дальнего Востока (Восточный полигон)» расположенных: Хабаровский край, Амурский район, п/ст Теусин, на земельном участке с кадастровым номером 27:01:0000007:541.



масштаб 1:1000

Используемые условные знаки и обозначения:



- проектные границы публичного сервитута



- характерные точки границы публичного сервитута

27:01:0000007:267 - граница земельного участка сведения о которой содержится в ЕГРН

27:01:0000007 - обозначение (номер) земельного участка учтенного в ЕГРН

27:01:0000007 - обозначение кадастрового квартала

- граница кадастрового квартала

Графическое описание местоположения границ публичного сервитута

Схема расположения границ публичного сервитута

для обеспечения строительства, реконструкции объектов инфраструктуры при реализации объекта

«Электрификация линии Волочаевка II Комсомольск-Сортировочный Дальневосточной железной дороги»

Этап 3. Электрификация участка Менгон (вкл.) Комсомольск-Сортировочный (искл.), в рамках инвестиционного проекта:

«Увеличение пропускной способности участка Тайшет – порты Дальнего Востока (Восточный полигон)» расположенных:

Хабаровский край, Амурский район, п/ст Тейсин, на земельном участке с кадастровым номером 27:01:0000007:541.



масштаб 1:1000

Используемые условные знаки и обозначения:



- проектные границы публичного сервитута



- характерные точки границы публичного сервитута

— граница земельного участка сведения о которой содержатся в ЕГРН

27:01:0000007:267 - обозначение (номер) земельного участка учтенного в ЕГРН

27:01:0000007 - обозначение кадастрового квартала

- граница кадастрового квартала

Графическое описание местоположения границ публичного сервитута

Схема расположения границ публичного сервитута

для обеспечения строительства, реконструкции объектов инфраструктуры при реализации объекта

«Электрификация линии Волочаевка II Комсомольск-Сортировочный Дальневосточной железной дороги»

Этап 3. Электрификация участка Мензон (вкл.) Комсомольск-Сортировочный (искл.), в рамках инвестиционного проекта:

«Увеличение пропускной способности участка Тайшет – порты Дальнего Востока (Восточный полигон)» расположенных:

Хабаровский край, Амурский район, п/ст Тейсин, на земельном участке с кадастровым номером 27:01:0000007:539.



Используемые условные знаки и обозначения:

масштаб 1:1000



- проектные границы публичного сервитута



- характерные точки границы публичного сервитута

- граница земельного участка сведения о которой содержатся в ЕГРН

27:01:0000007:267 - обозначение (номер) земельного участка учтенного в ЕГРН

27:01:0000007 - обозначение кадастрового квартала

- граница кадастрового квартала