

ГРАФИЧЕСКОЕ ОПИСАНИЕ
местоположения границ населенных пунктов, территориальных
зон, особо охраняемых природных территорий, зон с особыми
условиями использования территории

публичного сервитута в целях строительства линейных объектов инфраструктуры, реконструкции объектов инфраструктуры при реализации объекта «Этап 27. Реконструкция тяговой подстанции Отдых» в рамках реализации проекта «Организация пригородно-городского пассажирского железнодорожного движения на участке Крюково-Раменское (МЦД-3)»

(наименование объекта, местоположение границ которого описано (далее - объект))

Раздел 1

Сведения об объекте		
№ п/п	Характеристики объекта	Описание характеристик
1	2	3
1	Местоположение объекта	Московская область, Раменское г
2	Площадь объекта ± величина погрешности определения площади ($P \pm \Delta P$)	1 259 м ² ± 12 м ²
3	Иные характеристики объекта	Публичный сервитут в целях строительства линейных объектов инфраструктуры, реконструкции объектов инфраструктуры при реализации объекта «Этап 27. Реконструкция тяговой подстанции Отдых» в рамках реализации проекта «Организация пригородно-городского пассажирского железнодорожного движения на участке Крюково-Раменское (МЦД-3)» для целей, предусмотренных п.1 ч.5 ст.4 Федерального закона от 31.07.2020 №254-ФЗ. Срок публичного сервитута: 9 месяцев

Раздел 2

Сведения о местоположении границ объекта

1. Система координат МСК-50, зона 2					
2. Сведения о характерных точках границ объекта					
Обозначение характерных точек границ	Координаты, м		Метод определения координат характерной точки	Средняя квадратическая погрешность положения характерной точки (Mt), м	Описание обозначения точки на местности (при наличии)
	X	Y			
1	2	3	4	5	6
1	451 996,27	2 227 915,54	Аналитический метод	0,10	—
2	451 993,37	2 227 919,12		0,10	
3	451 982,28	2 227 910,13		0,10	
4	451 946,12	2 227 962,56		0,10	
5	451 927,92	2 227 978,56		0,10	
6	451 902,53	2 227 978,45		0,10	
7	451 865,24	2 227 955,20		0,10	
8	451 824,29	2 227 916,86		0,10	
9	451 811,51	2 227 895,00		0,10	
10	451 797,96	2 227 879,18		0,10	
11	451 792,93	2 227 883,56		0,10	
12	451 790,53	2 227 880,80		0,10	
13	451 787,46	2 227 883,40		0,10	
14	451 789,89	2 227 886,20		0,10	
15	451 789,40	2 227 886,63		0,10	
16	451 787,15	2 227 883,87		0,10	
17	451 784,06	2 227 886,38		0,10	
18	451 786,40	2 227 889,25		0,10	
19	451 785,43	2 227 890,10		0,10	
20	451 782,80	2 227 886,28		0,10	
21	451 798,43	2 227 872,66		0,10	
22	451 815,27	2 227 892,32		0,10	
23	451 827,93	2 227 913,96		0,10	
24	451 840,40	2 227 925,64		0,10	
25	451 839,06	2 227 927,04		0,10	
26	451 842,81	2 227 930,65		0,10	
27	451 843,53	2 227 931,27		0,10	
28	451 846,25	2 227 933,71		0,10	
29	451 847,57	2 227 932,35		0,10	
30	451 848,30	2 227 933,04		0,10	
31	451 846,85	2 227 934,58		0,10	
32	451 849,88	2 227 937,76		0,10	
33	451 851,51	2 227 936,04		0,10	
34	451 852,16	2 227 936,65		0,10	
35	451 850,10	2 227 938,98		0,10	
36	451 852,71	2 227 941,31		0,10	
37	451 854,72	2 227 939,05		0,10	
38	451 855,51	2 227 939,79		0,10	
39	451 853,62	2 227 941,97		0,10	
40	451 856,44	2 227 944,72		0,10	
41	451 858,38	2 227 942,48		0,10	
42	451 859,01	2 227 943,07		0,10	
43	451 856,99	2 227 945,39		0,10	
44	451 859,45	2 227 947,69		0,10	
45	451 861,47	2 227 945,37		0,10	
46	451 862,19	2 227 946,04		0,10	
47	451 860,39	2 227 948,14		0,10	

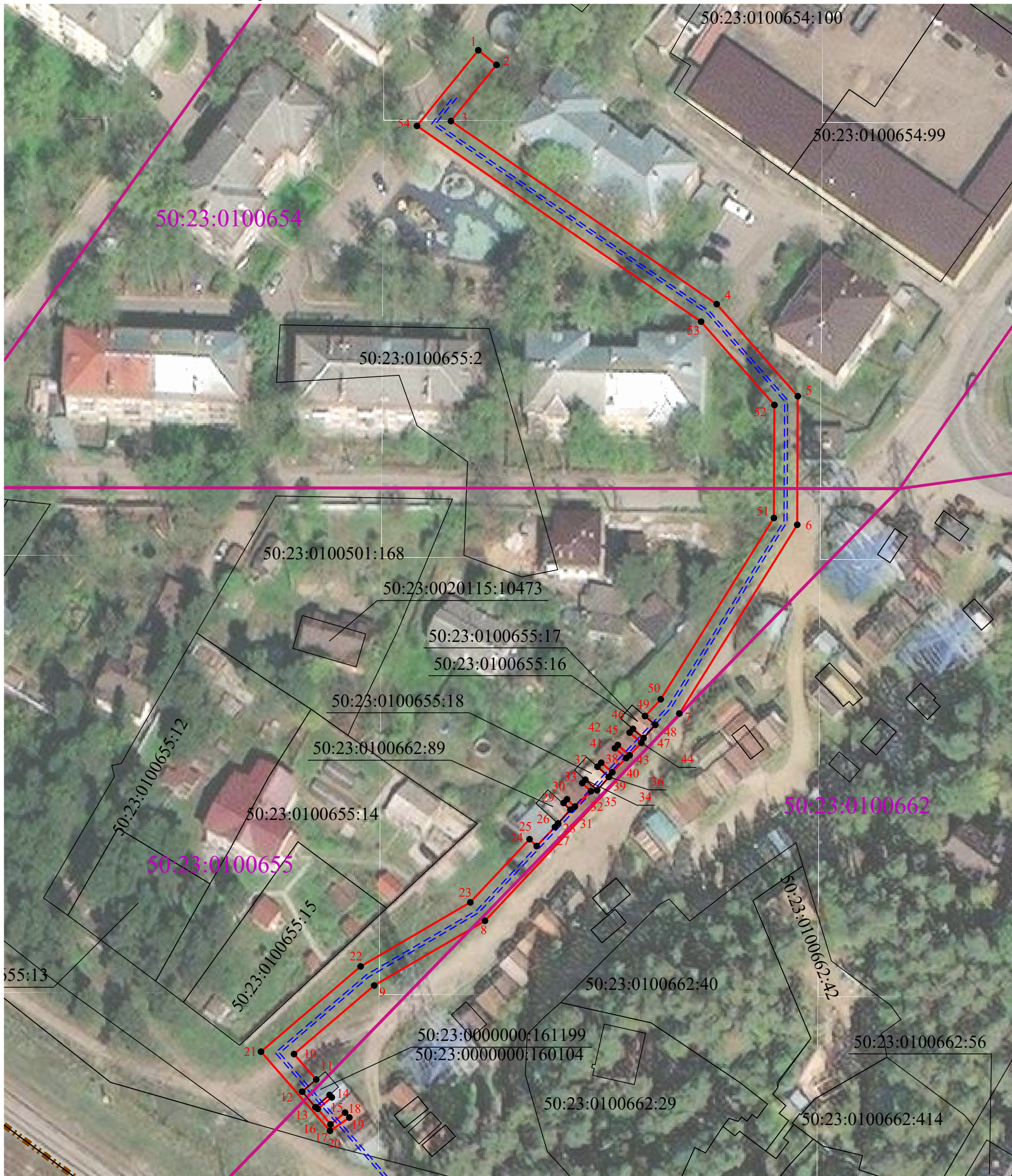
Раздел 2

Сведения о местоположении границ объекта					
1	2	3	4	5	6
48	451 862,99	2 227 950,45	Аналитический метод	0,10	—
49	451 864,73	2 227 948,42		0,10	
50	451 868,05	2 227 951,53		0,10	
51	451 903,86	2 227 973,85		0,10	
52	451 926,19	2 227 973,95		0,10	
53	451 942,66	2 227 959,48		0,10	
54	451 981,32	2 227 903,43		0,10	
1	451 996,27	2 227 915,54		0,10	
3. Сведения о характерных точках части (частей) границы объекта					
1	2	3	4	5	6
—	—	—	—	—	—

Графическое описание местоположения границ публичного сервитута

Схема расположения границ публичного сервитута

в целях строительства линейных объектов инфраструктуры, реконструкции объектов инфраструктуры при реализации объекта «Этап 27. Реконструкция тяговой подстанции Отдых» в рамках реализации проекта «Организация пригородно-городского пассажирского железнодорожного движения на участке Крюково-Раменское (МЦД-3)», расположенного: Московская область, Раменский городской округ, в границах кадастровых кварталов 50:23:0100662, 50:23:0100655, 50:23:0100654, площадью 1259 кв.м.



Масштаб 1:800

Условные обозначения:



- проектные границы публичного сервитута

1



- характерные точки границы публичного сервитута



- границы земельных участков, сведения о которых содержатся в ЕГРН



- границы кадастрового квартала

50:23:0100662

- обозначение кадастрового квартала



- проектируемые сети бытовой канализации