

**ГРАФИЧЕСКОЕ ОПИСАНИЕ**  
**местоположения границ населенных пунктов, территориальных**  
**зон, особо охраняемых природных территорий, зон с особыми**  
**условиями использования территории**

*публичного сервитута в целях строительства линейных объектов инфраструктуры, реконструкции объектов инфраструктуры при реализации объекта «Этап 27. Реконструкция тяговой подстанции Отдых» в рамках реализации проекта «Организация пригородно-городского пассажирского железнодорожного движения на участке Крюково-Раменское (МЦД-3)»*

(наименование объекта, местоположение границ которого описано (далее - объект))

**Раздел 1**

Сведения об объекте		
№ п/п	Характеристики объекта	Описание характеристик
1	2	3
1	Местоположение объекта	Московская область, Раменский городской округ
2	Площадь объекта ± величина погрешности определения площади ( $P \pm \Delta P$ )	147 м <sup>2</sup> ± 4 м <sup>2</sup>
3	Иные характеристики объекта	Публичный сервитут в целях строительства линейных объектов инфраструктуры, реконструкции объектов инфраструктуры при реализации объекта «Этап 27. Реконструкция тяговой подстанции Отдых» в рамках реализации проекта «Организация пригородно-городского пассажирского железнодорожного движения на участке Крюково-Раменское (МЦД-3)» для целей, предусмотренных п.1 ч.5 ст.4 Федерального закона от 31.07.2020 №254-ФЗ. Срок публичного сервитута: 9 месяцев Земельные участки, образующие зону или территорию: 50:23:0000000:232; 50:23:0100662:418

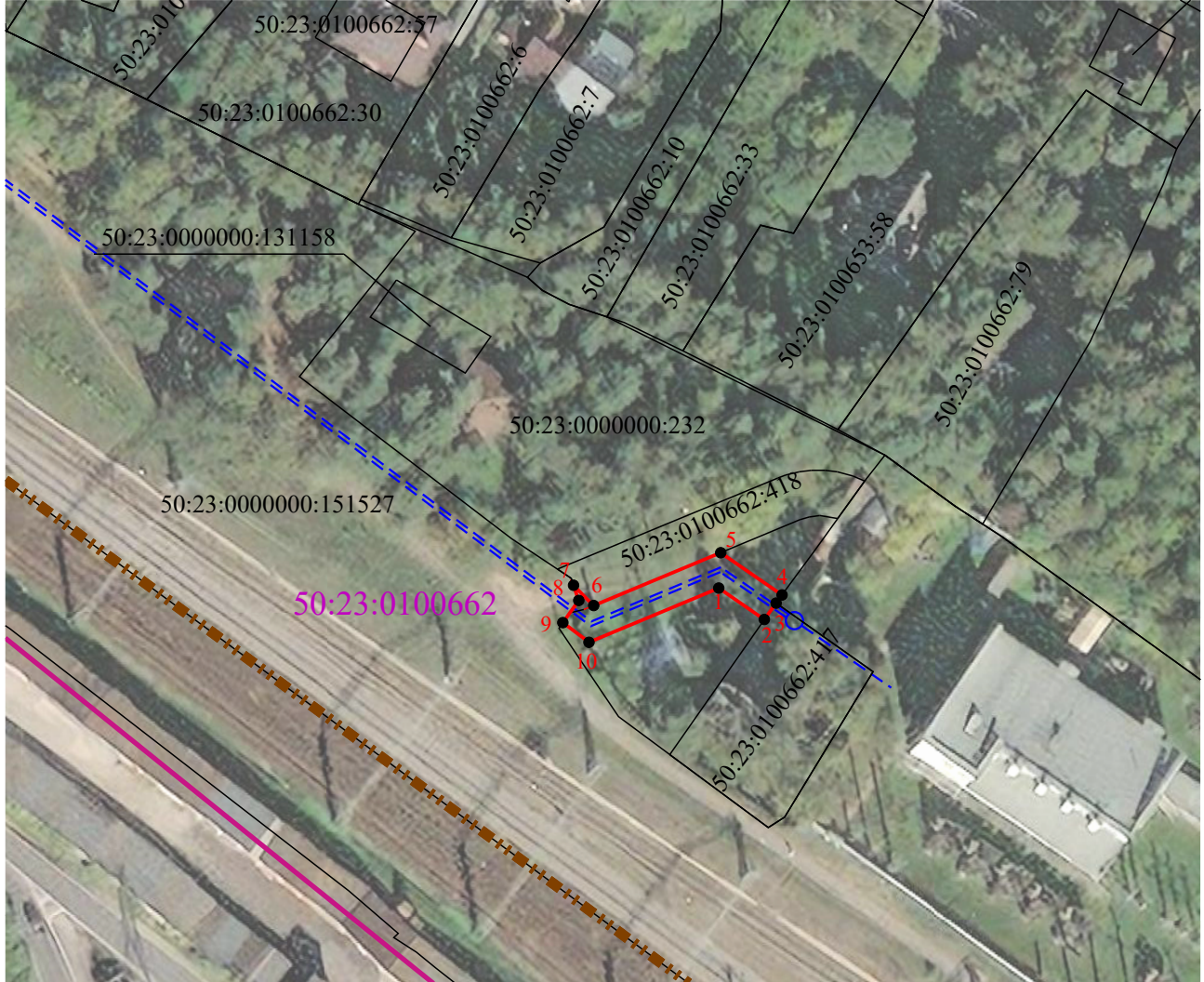
**Раздел 2**

**Сведения о местоположении границ объекта**

<b>1. Система координат</b> МСК-50, зона 2					
<b>2. Сведения о характерных точках границ объекта</b>					
Обозначение характерных точек границ	Координаты, м		Метод определения координат характерной точки	Средняя квадратическая погрешность положения характерной точки (Mt), м	Описание обозначения точки на местности (при наличии)
	X	Y			
1	2	3	4	5	6
1	451 683,96	2 228 038,21	Аналитический метод	0,10	—
2	451 679,49	2 228 044,69		0,10	
3	451 681,82	2 228 046,37		0,10	
4	451 682,98	2 228 047,22		0,10	
5	451 688,99	2 228 038,49		0,10	
6	451 681,48	2 228 020,42		0,10	
7	451 684,36	2 228 017,56		0,10	
8	451 682,20	2 228 018,30		0,10	
9	451 679,04	2 228 016,03		0,10	
10	451 676,24	2 228 019,75		0,10	
1	451 683,96	2 228 038,21		0,10	
<b>3. Сведения о характерных точках части (частей) границы объекта</b>					
1	2	3	4	5	6
—	—	—	—	—	—









**Графическое описание местоположения границ публичного сервитута  
 Схема расположения границ публичного сервитута  
 в целях строительства линейных объектов инфраструктуры, реконструкции объектов  
 инфраструктуры при реализации объекта «Этап 27. Реконструкция тяговой подстанции Отдых» в  
 рамках реализации проекта «Организация пригородно-городского пассажирского  
 железнодорожного движения на участке Крюково-Раменское (МЦД-3)», расположенного:  
 Московская область, Раменский городской округ, на земельных участках с кадастровыми  
 номерами 50:23:0000000:232, 50:23:0100662:418, площадью 147 кв.м.**



**Масштаб 1:1 000**

**Условные обозначения:**

-  - проектные границы публичного сервитута
-  - характерные точки границы публичного сервитута
-  - границы земельных участков, сведения о которых содержатся в ЕГРН
-  - границы кадастрового квартала
- 50:23:0100662 - обозначение кадастрового квартала
-  - границы административно-территориального деления
- 50:23:0000000:232 - обозначение (номер) земельного участка, учтенного в ЕГРН
-  - проектируемые сети бытовой канализации