



МИНИСТЕРСТВО ТРАНСПОРТА РОССИЙСКОЙ ФЕДЕРАЦИИ

ФЕДЕРАЛЬНОЕ АГЕНТСТВО ЖЕЛЕЗНОДОРОЖНОГО ТРАНСПОРТА  
(РОСЖЕЛДОР)

## РАСПОРЯЖЕНИЕ

11 апреля 2023

Москва

№

АД-355-р

### **Об установлении публичного сервитута в интересах Федерального казенного учреждения «Дирекция государственного заказчика по реализации комплексных проектов развития транспортной инфраструктуры»**

В соответствии с Земельным кодексом Российской Федерации, статьей 4 Федерального закона от 31.07.2020 № 254-ФЗ «Об особенностях регулирования отдельных отношений в целях модернизации и расширения магистральной инфраструктуры и о внесении изменений в отдельные законодательные акты Российской Федерации», пунктом 5.3.18 (3) Положения о Федеральном агентстве железнодорожного транспорта, утвержденного постановлением Правительства Российской Федерации от 30.07.2004 № 397, и на основании ходатайства Федерального казенного учреждения «Дирекция государственного заказчика по реализации комплексных проектов развития транспортной инфраструктуры» (далее – ФКУ «Ространсмодернизация») от 22.03.2023 № ИГ-84/5183:

1. Установить публичный сервитут площадью 97395 кв.м на срок 21 месяц в интересах ФКУ «Ространсмодернизация» (ОГРН 1027739457745, ИНН 7702331944) в отношении земельного участка с кадастровым номером 51:00:0000000:2 и адресным ориентиром: Мурманская область, на земельном участке расположено Кольское лесничество.

2. Срок, в течение которого использование земельного участка (его части) и (или) расположенного на нем объекта недвижимости в соответствии с их разрешенным использованием будет невозможно или существенно затруднено (при возникновении таких обстоятельств), составляет не более 1 месяца.

3. Утвердить границы публичного сервитута общей площадью 97395 кв.м согласно прилагаемому графическому описанию местоположения границ публичного сервитута и перечням координат характерных точек вышеуказанных границ, являющиеся неотъемлемой частью настоящего распоряжения.

4. Публичный сервитут устанавливается в целях обеспечения строительства, реконструкции объектов инфраструктуры при реализации объекта «Комплексное

развитие Мурманского транспортного узла» Этап I Железнодорожная линия: ст. Выходной – мостовой переход через р. Тулома – ст. Мурмаши 2 – ст. Лавна», на основании изменений в документацию по планировке территории (проекта планировки территории и проекта межевания территории), утвержденную распоряжениями Федерального агентства железнодорожного транспорта от 22.09.2019 № ВЧ-21-р и от 12.01.2023 № ВЛ-13-р.

5. Владелец публичного сервитута (ФКУ «Ространсmodernизация») при осуществлении деятельности, для обеспечения которой испрашивается публичный сервитут, обязан учитывать ранее установленные ограничения (обременения) в использовании объекта недвижимости.

6. Владелец публичного сервитута (ФКУ «Ространсmodernизация») обязан привести земельный участок в состояние, пригодное для использования в соответствии с его видом разрешенного использования в срок не позднее чем три месяца после завершения деятельности, для осуществления которой был установлен публичный сервитут.

7. Управлению земельно-имущественных отношений и правовой деятельности Федерального агентства железнодорожного транспорта:

1) направить в соответствии с Федеральным законом от 13.07.2015 № 218-ФЗ «О государственной регистрации недвижимости» копию настоящего распоряжения в филиал ППК «Роскадастр» по Мурманской области;

2) направить копию настоящего распоряжения в ФКУ «Ространсmodernизация»;

3) обеспечить размещение настоящего распоряжения на официальном сайте Федерального агентства железнодорожного транспорта в информационно-коммуникационной сети «Интернет».

Руководитель



А.А. Дружинин

## Графическое описание местоположения границ публичного сервитута

для обеспечения строительства, реконструкции объектов инфраструктуры железнодорожного транспорта по объекту «Комплексное развитие Мурманского транспортного узла. Объекты федеральной собственности. Этап 1 - Железнодорожная линия - ст. Выходной - мостовой переход через р. Тулома - ст. Мурмаши 2 - ст. Лавна (Мурманская область: Кольский район и г. Мурманск (участки территории и прилегающей акватории на западном берегу Кольского залива))»

(наименование объекта, местоположение границ которого описано (далее - объект))

### Раздел 1

#### Сведения об объекте

№ п/п	Характеристики объекта	Описание характеристик
1	2	3
1.	Местоположение объекта	Мурманская область, на земельном участке расположено Кольское лесничество
2.	Площадь объекта +/- величина погрешности определения площади (Р +/- Дельта Р)	97395 +/- 546 м <sup>2</sup>
3.	Иные характеристики объекта	публичный сервитут устанавливается сроком на 21 месяц

## Раздел 2

### Сведения о местоположении границ объекта

1. Система координат МСК-51, зона

2. Сведения о характерных точках границ объекта

Обозначение характерных точек границ	Координаты, м		Метод определения координат характерной точки	Средняя квадратическая погрешность положения характерной точки (Мф), м	Описание обозначения точки на местности (при наличии)
	X	Y			
1	2	3	4	5	6
1	632439.32	1423199.18	Картометрический метод	0.5	Закрепление отсутствует
2	632359.88	1423098.53	Картометрический метод	0.5	Закрепление отсутствует
3	632353.47	1423102.99	Картометрический метод	0.5	Закрепление отсутствует
4	632323.30	1423128.47	Картометрический метод	0.5	Закрепление отсутствует
5	632297.10	1423158.41	Картометрический метод	0.5	Закрепление отсутствует
6	632274.39	1423190.84	Картометрический метод	0.5	Закрепление отсутствует
7	632255.02	1423225.57	Картометрический метод	0.5	Закрепление отсутствует
8	632254.09	1423258.10	Картометрический метод	0.5	Закрепление отсутствует
9	632242.71	1423296.44	Картометрический метод	0.5	Закрепление отсутствует
10	632249.22	1423298.48	Картометрический метод	0.5	Закрепление отсутствует
11	632240.49	1423337.59	Картометрический метод	0.5	Закрепление отсутствует
12	632242.46	1423337.81	Картометрический метод	0.5	Закрепление отсутствует
13	632238.11	1423377.70	Картометрический метод	0.5	Закрепление отсутствует
14	632241.30	1423377.79	Картометрический метод	0.5	Закрепление отсутствует
15	632242.07	1423427.77	Картометрический метод	0.5	Закрепление отсутствует
16	632244.17	1423427.60	Картометрический метод	0.5	Закрепление отсутствует
17	632250.19	1423467.16	Картометрический метод	0.5	Закрепление отсутствует
18	632260.74	1423505.76	Картометрический метод	0.5	Закрепление отсутствует
19	632274.83	1423543.17	Картометрический метод	0.5	Закрепление отсутствует
20	632271.23	1423544.78	Картометрический метод	0.5	Закрепление отсутствует
21	632291.79	1423590.36	Картометрический метод	0.5	Закрепление отсутствует
22	632277.48	1423597.51	Картометрический метод	0.5	Закрепление отсутствует

## 2. Сведения о характерных точках границ объекта

Обозначение характерных точек границ	Координаты, м		Метод определения координат характерной точки	Средняя квадратическая погрешность положения характерной точки (Mf), м	Описание обозначения точки на местности (при наличии)
	X	Y			
1	2	3	4	5	6
23	632298.63	1423642.86	Картометрический метод	0.5	Закрепление отсутствует
24	632300.45	1423642.03	Картометрический метод	0.5	Закрепление отсутствует
25	632316.83	1423676.43	Картометрический метод	0.5	Закрепление отсутствует
26	632423.32	1423624.88	Картометрический метод	0.5	Закрепление отсутствует
27	632456.15	1423498.71	Картометрический метод	0.5	Закрепление отсутствует
28	632457.75	1423292.97	Картометрический метод	0.5	Закрепление отсутствует
1	632439.32	1423199.18	Картометрический метод	0.5	Закрепление отсутствует
29	631357.52	1423300.25	Картометрический метод	0.5	Закрепление отсутствует
30	631350.91	1423302.73	Картометрический метод	0.5	Закрепление отсутствует
31	631295.72	1423341.96	Картометрический метод	0.5	Закрепление отсутствует
32	631294.46	1423344.06	Картометрический метод	0.5	Закрепление отсутствует
33	631294.45	1423344.07	Картометрический метод	0.5	Закрепление отсутствует
34	631280.15	1423358.72	Картометрический метод	0.5	Закрепление отсутствует
35	631273.05	1423370.01	Картометрический метод	0.5	Закрепление отсутствует
36	631273.04	1423370.02	Картометрический метод	0.5	Закрепление отсутствует
37	631222.56	1423431.14	Картометрический метод	0.5	Закрепление отсутствует
38	631222.48	1423431.25	Картометрический метод	0.5	Закрепление отсутствует
39	631296.47	1423377.89	Картометрический метод	0.5	Закрепление отсутствует
40	631324.68	1423341.37	Картометрический метод	0.5	Закрепление отсутствует
41	631339.40	1423319.70	Картометрический метод	0.5	Закрепление отсутствует
29	631357.52	1423300.25	Картометрический метод	0.5	Закрепление отсутствует

## 3. Сведения о характерных точках части (частей) границы объекта

Обозначение характерных точек части границы	Координаты, м		Метод определения координат характерной точки	Средняя квадратическая погрешность положения характерной точки (Mf), м	Описание обозначения точки на местности (при наличии)
	X	Y			
1	2	3	4	5	6
-	-	-	-	-	-



**Графическое описание местоположения границ публичного сервитута  
для обеспечения строительства, реконструкции объектов  
инфраструктуры железнодорожного транспорта  
по объекту «Комплексное развитие Мурманского транспортного узла»  
Этап I - Железнодорожная линия: ст. Выходной - мостовой переход  
р. Тулома - ст. Мурмаши 2 - ст. Лавна» с местоположением:  
Мурманская обл., на земельном участке расположено Кольское лесничество**



Масштаб 1:5000

Система координат МСК-51, зона 1

Условные обозначения:

- 1 - характерная точки границы, сведения о которой позволяют однозначно определить ее положение на местности;
- (red line) - границы образованного контура публичного сервитута;
- (black line) - граница земельного участка, сведения о котором имеются в ЕГРН;
- (blue line) - граница кадастрового квартала;
- (green line) - граница муниципального образования;

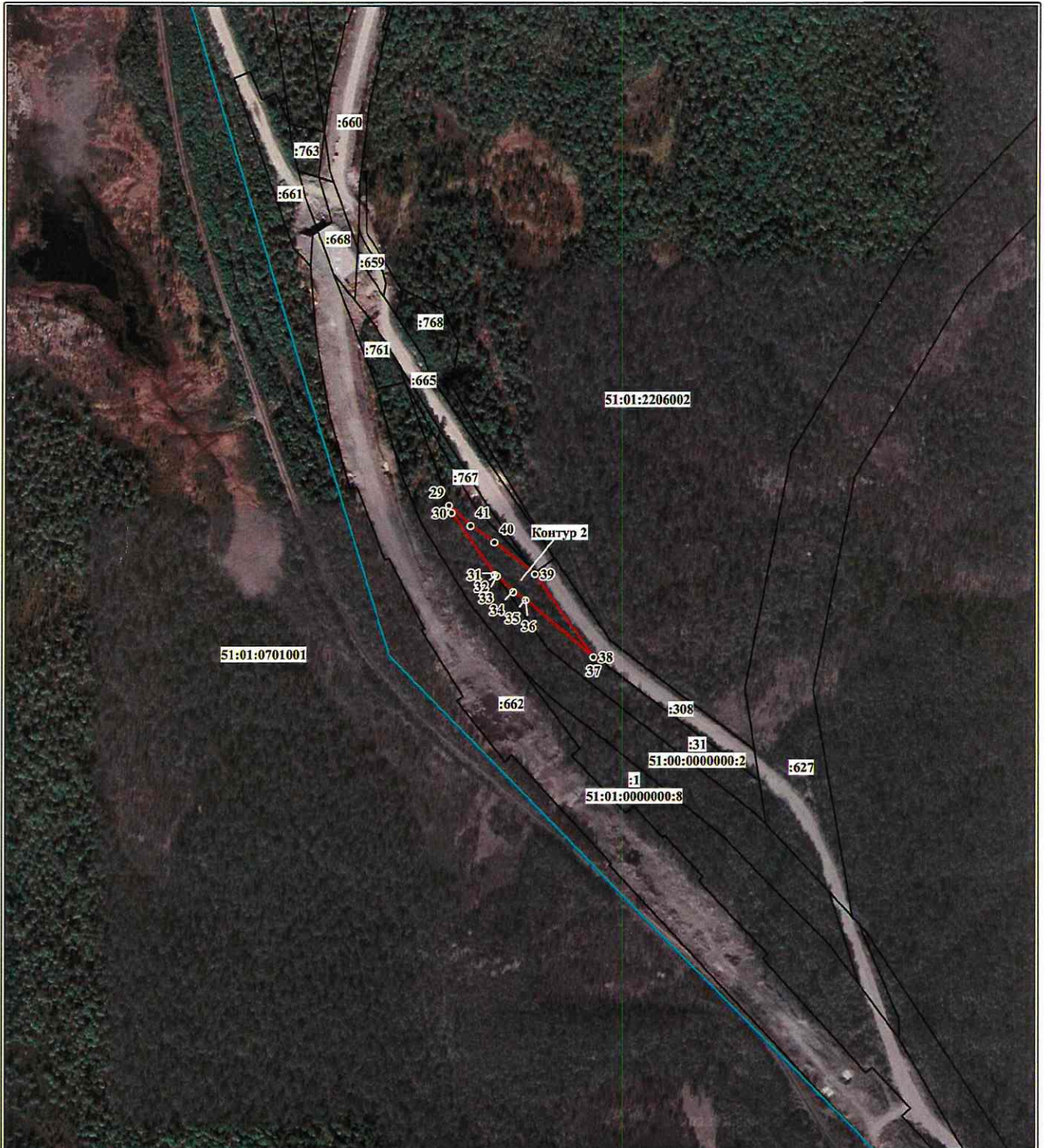
51:00:0000000:2 - кадастровый номер земельного участка, сведения о котором имеются в ЕГРН;

51:01:2206002 - кадастровый квартал;

Контур 1 - обозначения публичного сервитута, площадью 94 924 кв. м. (условный номер по проекту 592)



**Графическое описание местоположения границ публичного сервитута  
для обеспечения строительства, реконструкции объектов  
инфраструктуры железнодорожного транспорта  
по объекту «Комплексное развитие Мурманского транспортного узла»  
Этап I - Железнодорожная линия: ст. Выходной - мостовой переход  
р. Тулома - ст. Мурманши 2 - ст. Лавна» с местоположением:  
Мурманская обл., на земельном участке расположено Кольское лесничество**



Масштаб 1:5000

Система координат МСК-51, зона 1

Условные обозначения:

- 1 - характерная точки границы, сведения о которой позволяют однозначно определить ее положение на местности;
- границы образованного контура публичного сервитута;
- границы земельного участка, сведения о котором имеются в ЕГРН;
- граница кадастрового квартала;
- граница муниципального образования;

51:00:0000000:2 - кадастровый номер земельного участка, сведения о котором имеются в ЕГРН;

51:01:2206002 - кадастровый квартал;

Контур 2 - обозначения публичного сервитута, площадью 2 471 кв. м. (условный номер по проекту 596)