

**МОСКОВСКИЙ ПРОЕКТНО-ИЗЫСКАТЕЛЬСКИЙ ИНСТИТУТ
«МОСЖЕЛДОРПРОЕКТ»
ФИЛИАЛ АО «РОСЖЕЛДОРПРОЕКТ»**

СРО-П-065-30112009
Регистрационный номер 11 от 10.08.2009
СРО-И-023-14012010
Регистрационный номер 5 от 10.08.2009
Заказчик – ДКРС-Москва ОАО «РЖД»

**Проект межевания территории объекта
«Развитие железнодорожной инфраструктуры
Московской железной дороги на Курском направлении.
«III и IV главные пути Москва-Пассажирская-Курская
(искл.) – Москва-Каланчевская»
в рамках реализации проекта «Развитие Центрального
транспортного узла».**

Проект межевания территории. Графическая часть.

5638-0827-1340-ПМ. 2.1

**МОСКОВСКИЙ ПРОЕКТНО-ИЗЫСКАТЕЛЬСКИЙ ИНСТИТУТ
«МОСЖЕЛДОРПРОЕКТ»
ФИЛИАЛ АО «РОСЖЕЛДОРПРОЕКТ»**

СРО-П-065-30112009
Регистрационный номер 11 от 10.08.2009
СРО-И-023-14012010
Регистрационный номер 5 от 10.08.2009
Заказчик – ДКРС-Москва ОАО «РЖД»

**Проект межевания территории объекта
«Развитие железнодорожной инфраструктуры
Московской железной дороги на Курском направлении.
«III и IV главные пути Москва-Пассажирская-Курская
(искл.) – Москва-Каланчевская»
в рамках реализации проекта «Развитие Центрального
транспортного узла».**

**Проект межевания территории.
Графическая часть.**

5638-0827-1340-ПМ. 2.1

Согласовано			
Взам. инв. №			
Подп. и дата			
Инв. № подл.			

Главный инженер

Д.В. Загорулько

Главный инженер проекта

Е.В. Бровченко





Акционерное общество
«МОСГИПРОТРАНС»

Заказчик: «Мосжелдорпроект» - филиал АО «Росжелдорпроект»

**Проект межевания территории объекта
«Развитие железнодорожной инфраструктуры Московской желез-
ной дороги на Курском направлении. «III и IV главные пути
Москва-Пассажирская-Курская (искл.) – Москва-Каланчевская»
в рамках реализации проекта
«Развитие Центрального транспортного узла»**

Проект межевания территории. Графическая часть.

5638-0827-1340-ПМ. 2.1

Главный инженер института

А.А. Щербаков

Главный инженер комплексного проекта

М.Е. Приезжев

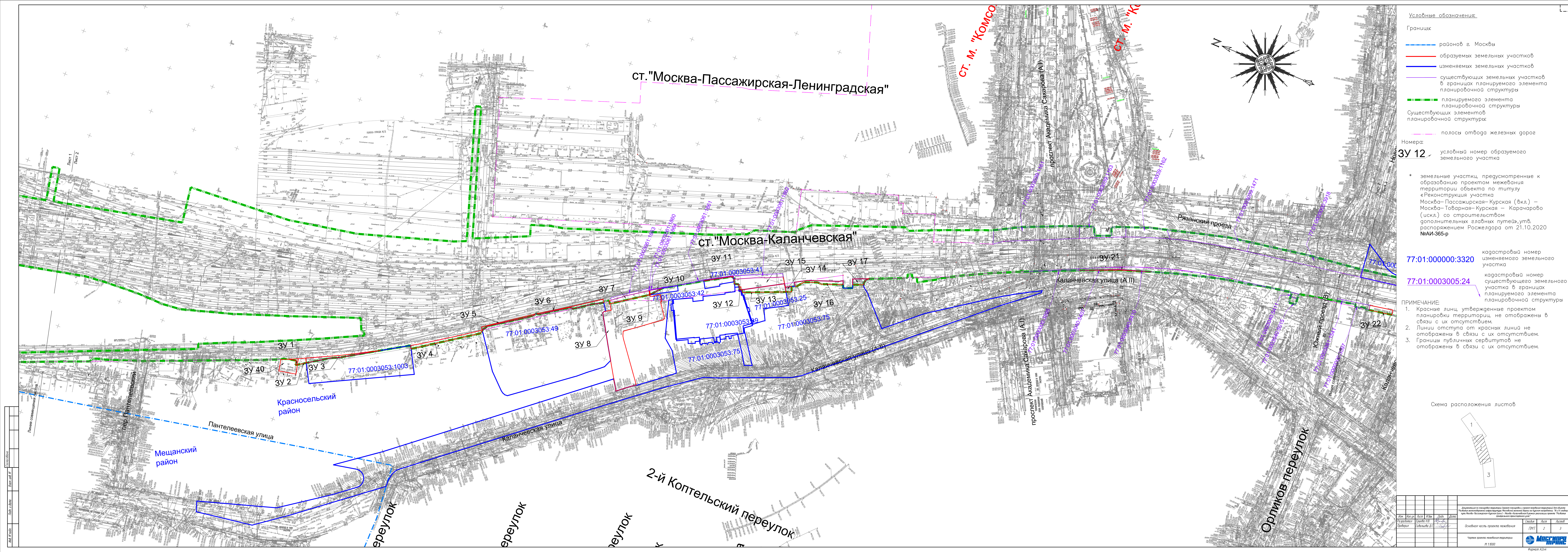
Начальник отдела планировки и межевания
территории

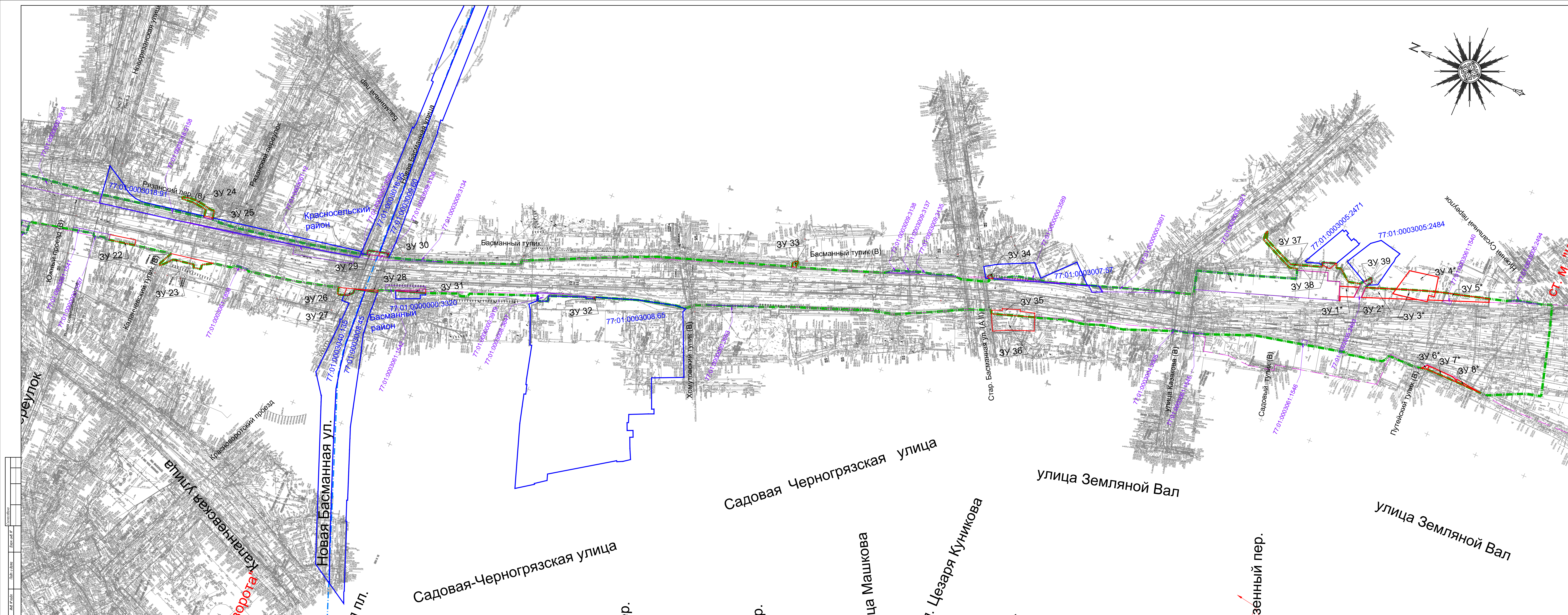
А.В. Гундарев



2020

Согласовано				
Взам. инв. №				
Подп. и дата				
Инв. № подл.				





Условные обозначения:

Границы:

- районов г. Москвы
- образуемых земельных участков
- изменяемых земельных участков
- существующих земельных участков в границах планируемого элемента планировочной структуры
- планируемого элемента планировочной структуры
- Существующих элементов планировочной структуры:

Номера:

ЗУ 12 условный номер образуемого земельного участка

- * земельные участки, предусмотренные к образованию проектом межевания территории объекта по титулу «Реконструкция участка Москва- Пассажи́рская- Курская (вкл.) – Москва- Товарная- Курская – Карачарово (искл.) со строительством дополнительных главных путей», утв. распоряжением Росжелдора от 21.10.2020 №АИ-365-р

77:01:000000:3320 кадастровый номер
изменяемого земельного
участка

77:01:0003005:24

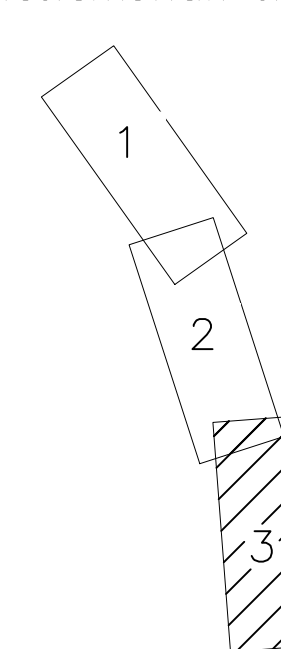
кадастровый номер
существующего земельного
участка в границах
планируемого элемента
планировочной структуры

ПРИМЕЧАНИЕ:

ПРИМЕЧАНИЕ:

1. Красные линии, утвержденные проектом планировки территории, не отображены в связи с их отсутствием.
2. Линии отступа от красных линий не отображены в связи с их отсутствием.
3. Границы публичных сервитутов не отображены в связи с их отсутствием.

Схема расположения листов

[illegible]

