



МИНИСТЕРСТВО ТРАНСПОРТА РОССИЙСКОЙ ФЕДЕРАЦИИ

ФЕДЕРАЛЬНОЕ АГЕНТСТВО ЖЕЛЕЗНОДОРОЖНОГО ТРАНСПОРТА
(РОСЖЕЛДОР)

РАСПОРЯЖЕНИЕ

06 марта 2023

Москва

№

ДТ-153-р

Об установлении публичного сервитута в интересах открытого акционерного общества «Российские железные дороги»

В соответствии с Земельным кодексом Российской Федерации, статьей 4 Федерального закона от 31.07.2020 № 254-ФЗ «Об особенностях регулирования отдельных отношений в целях модернизации и расширения магистральной инфраструктуры и о внесении изменений в отдельные законодательные акты Российской Федерации», пунктом 5.3.18 (3) Положения о Федеральном агентстве железнодорожного транспорта, утвержденного постановлением Правительства Российской Федерации от 30.07.2004 № 397, и на основании ходатайства открытого акционерного общества «Российские железные дороги» (далее – ОАО «РЖД»), поступившего с письмом Дирекции по комплексной реконструкции железных дороги и строительству объектов железнодорожного транспорта – филиала ОАО «РЖД» от 29.07.2022 № ИСХ-7835/ДКРС и письма от 20.10.2022 № ИСХ-10792/ДКРС:

1. Установить публичный сервитут площадью 42 кв.м на срок 50 месяцев в интересах ОАО «РЖД» (ОГРН 1037739877295, ИНН 7708503727) в отношении земельного участка с кадастровым номером 59:01:3810302:369 и адресным ориентиром: Пермский край, город Пермь, Орджоникидзевский район, ул. Соликамская, 307.

2. Срок, в течение которого использование земельного участка (его части) и (или) расположенного на нем объекта недвижимости в соответствии с их разрешенным использованием будет невозможно или существенно затруднено (при возникновении таких обстоятельств) составляет 12 месяцев.

3. Утвердить границы публичного сервитута общей площадью 42 кв.м согласно прилагаемому графическому описанию местоположения границ публичного сервитута и перечням координат характерных точек вышеуказанных границ, являющиеся неотъемлемой частью настоящего распоряжения.

4. Публичный сервитут устанавливается в целях обеспечения строительства, реконструкции объектов инфраструктуры при реализации объекта «Северный железнодорожный обход г. Пермь: «3 этап – Железнодорожный путь с примыканием

к станции Кабельная», «4 этап – Железнодорожный путь с примыканием к станции Левшино», «5 этап – Мостовой переход через реку Кама». Переустройство инженерных коммуникаций сторонних собственников и ОАО «РЖД», на основании документации по планировке территории (проекта планировки территории и проекта межевания территории), утвержденной распоряжением Федерального агентства железнодорожного транспорта от 12.08.2021 № ИК-341-р.

5. Владелец публичного сервитута (ОАО «РЖД») при осуществлении деятельности, для обеспечения которой испрашивается публичный сервитут, обязан учитывать ранее установленные ограничения (обременения) в использовании объекта недвижимости.

6. Владелец публичного сервитута (ОАО «РЖД») обязан привести земельный участок в состояние, пригодное для использования в соответствии с его видом разрешенного использования в срок не позднее чем три месяца после завершения деятельности, для осуществления которой был установлен публичный сервитут.

7. Управлению земельно-имущественных отношений и правовой деятельности Федерального агентства железнодорожного транспорта:

1) направить в соответствии с Федеральным законом от 13.07.2015 № 218-ФЗ «О государственной регистрации недвижимости» копию настоящего распоряжения в филиал ППК «Роскадастр» по Пермскому краю;

2) направить копию настоящего распоряжения в ОАО «РЖД»;

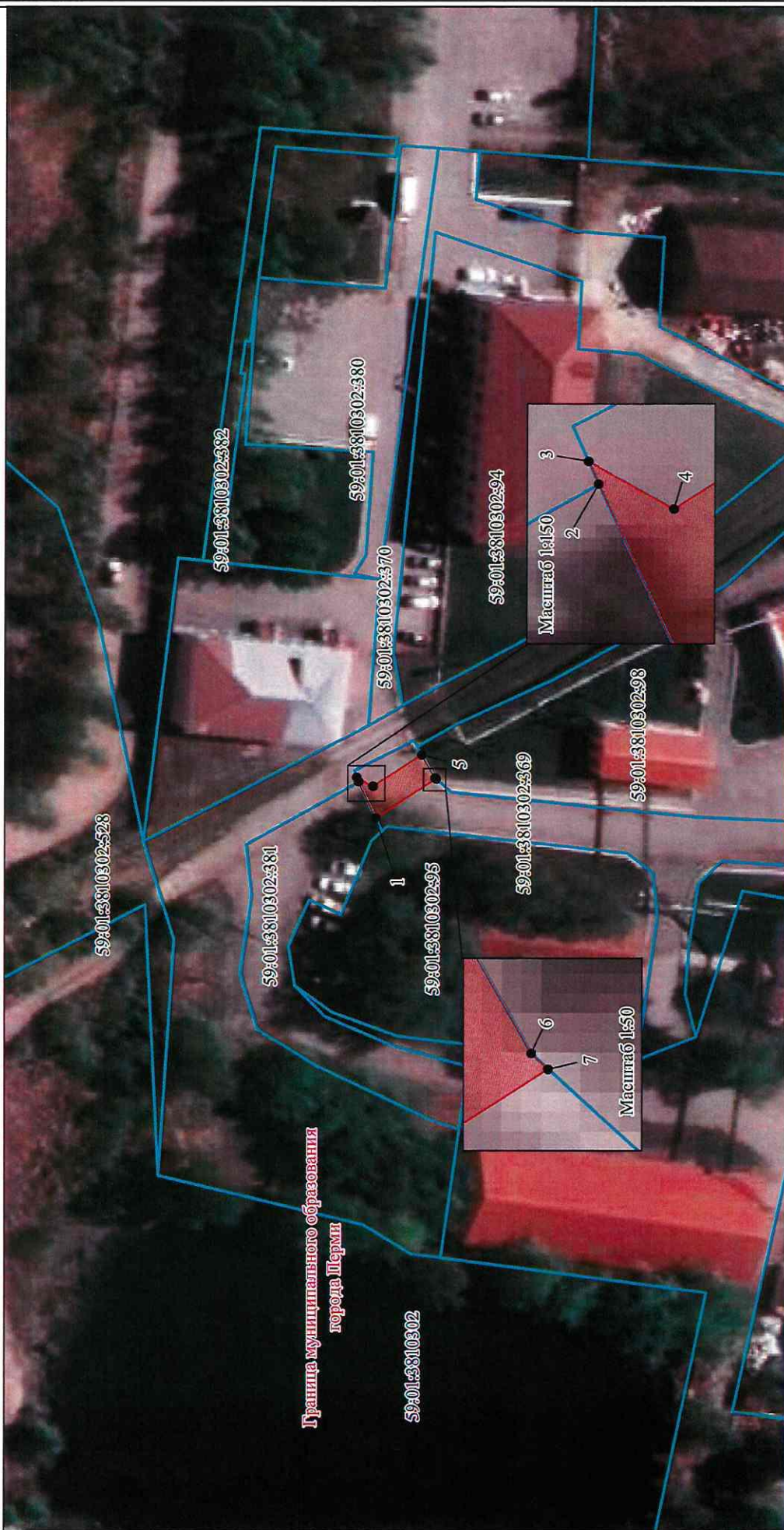
3) обеспечить размещение настоящего распоряжения на официальном сайте Федерального агентства железнодорожного транспорта в информационно-коммуникационной сети «Интернет».

Руководитель



А.А. Дружинин

Графическое описание местоположения границ публичного сервитута
 В целях обеспечения строительства, реконструкции объектов инфраструктуры реализации объекта: «Северный железнодорожный обход г. Перми: «3 этап – Железнодорожный путь с примыканием к станции Кабельная», «4 этап – Железнодорожный путь с примыканием к станции Левшино», «5 этап – Мостовой переход через реку Кама».
 Переустройство инженерных коммуникаций сторонних собственников и ОАО «РЖД» на земельном участке с кадастровым номером 59:01:3810302:369, находящемся в частной собственности



Масштаб 1:800

Условные обозначения

- 59:01:3810302 Номер кадастрового квартала
- 59:01:3810302:369 Кадастровый номер земельного участка
- Проектная граница публичного сервитута
- Существующая часть границы, имеющиеся в ЕГРН сведения о которой достаточны для определения ее местоположения
- Граница кадастрового квартала
- Характерная точка границ публичного сервитута

Графическое описание местоположения границ публичного сервитута				
В целях обеспечения строительства, реконструкции объектов инфраструктуры реализации объекта: «Северный железнодорожный обход г. Перми: «3 этап – Железнодорожный путь с примыканием к станции Кабельная», «4 этап – Железнодорожный путь с примыканием к станции Левшино», «5 этап – Мостовой переход через реку Кама». Переустройство инженерных коммуникаций сторонних собственников и ОАО «РЖД» на земельном участке с кадастровым номером 59:01:3810302:369, находящемся в частной собственности				
Местоположение публичного сервитута			Пермский край, г Пермь	
Система координат			МСК-59, зона 2	
Площадь публичного сервитута			42 кв. м	
Перечень характерных точек				
Обозначение характерных точек границ	Координаты, м		Метод определения координат характерной точки	Средняя квадратическая погрешность положения характерной точки (Mt), м
	X	Y		
1	2	3	4	5
Площадь 42 кв. м				
Кадастровый номер земельного участка 59:01:3810302:369				
1	527659.77	2238245.86	Метод спутниковых геодезических измерений (определений)	0.10
2	527662.19	2238251.00	Метод спутниковых геодезических измерений (определений)	0.10
3	527662.46	2238251.60	Метод спутниковых геодезических измерений (определений)	0.10
4	527660.18	2238250.34	Метод спутниковых геодезических измерений (определений)	0.10
5	527653.22	2238254.76	Метод спутниковых геодезических измерений (определений)	0.10
6	527651.34	2238251.46	Метод спутниковых геодезических измерений (определений)	0.10
7	527651.19	2238251.32	Метод спутниковых геодезических измерений (определений)	0.10
1	527659.77	2238245.86	Метод спутниковых геодезических измерений (определений)	0.10