



МИНИСТЕРСТВО ТРАНСПОРТА РОССИЙСКОЙ ФЕДЕРАЦИИ

ФЕДЕРАЛЬНОЕ АГЕНТСТВО ЖЕЛЕЗНОДОРОЖНОГО ТРАНСПОРТА  
(РОСЖЕЛДОР)

## РАСПОРЯЖЕНИЕ

*16 февраля 2022*

Москва

№

*Вел-108-р*

### **Об установлении публичного сервитута в интересах открытого акционерного общества «Российские железные дороги»**

В соответствии с Земельным кодексом Российской Федерации, статьей 4 Федерального закона от 31.07.2020 № 254-ФЗ «Об особенностях регулирования отдельных отношений в целях модернизации и расширения магистральной инфраструктуры и о внесении изменений в отдельные законодательные акты Российской Федерации», пунктом 5.3.18 (3) Положения о Федеральном агентстве железнодорожного транспорта, утвержденного постановлением Правительства Российской Федерации от 30.07.2004 № 397, и на основании ходатайства открытого акционерного общества «Российские железные дороги» (далее – ОАО «РЖД»), поступившего с письмом Дирекции по комплексной реконструкции железных дороги и строительству объектов железнодорожного транспорта – филиала ОАО «РЖД» от 30.08.2022 № ИСХ-8876/ДКРС:

1. Установить публичный сервитут на срок 22 месяца в интересах ОАО «РЖД» (ОГРН 1037739877295, ИНН 7708503727) в отношении:

1) земель в границах кадастрового квартала 38:18:000025 и земельного участка с кадастровым номером 38:18:000000:769 площадью 52 кв.м, с адресным ориентиром: Иркутская область, Усть-Кутский район, Усть-Кутское лесничество, Таюрское участковое лесничество;

2) земель в границах кадастрового квартала 38:18:000028 площадью 24 кв.м, с адресным ориентиром: Иркутская область, Усть-Кутский район.

2. Срок, в течение которого использование земельного участка (его части) и (или) расположенного на нем объекта недвижимости в соответствии с их разрешенным использованием будет невозможно или существенно затруднено (при возникновении таких обстоятельств) в отношении земель в границах кадастрового квартала 38:18:000025 и земельного участка с кадастровым номером 38:18:000000:769 составляет не более 22 месяцев.

3. Утвердить границы публичного сервитута общей площадью 76 кв. м согласно прилагаемому графическому описанию местоположения границ

публичного сервитута и перечням координат характерных точек вышеуказанных границ, являющиеся неотъемлемой частью настоящего распоряжения.

4. Публичный сервитут устанавливается в целях обеспечения строительства, реконструкции объектов инфраструктуры при реализации объекта «Второй главный путь на перегоне Таковка – Небель с закрытием рзд. Нарьянга – Восточно-Сибирской железной дороги» в рамках реализации проекта «Увеличение пропускной способности участка Тайшет – порты Дальнего Востока (Восточный полигон)» на основании документации по планировке территории (проекта планировки территории и проекта межевания территории), утвержденной распоряжением Федерального агентства железнодорожного транспорта от 29.12.2021 № АИ-702-р.

5. Владелец публичного сервитута (ОАО «РЖД») при осуществлении деятельности, для обеспечения которой испрашивается публичный сервитут, обязан учитывать ранее установленные ограничения (обременения) в использовании объекта недвижимости.

6. Владелец публичного сервитута обязан внести плату за публичный сервитут в отношении земельного участка и/или земель государственная собственность на которые не разграничена, в соответствии с порядком расчета и внесения платы за публичный сервитут (приложение № 1).

7. Управлению земельно-имущественных отношений и правовой деятельности Федерального агентства железнодорожного транспорта:

1) направить в соответствии с Федеральным законом от 13.07.2015 № 218-ФЗ «О государственной регистрации недвижимости» копию настоящего распоряжения в филиал ФГБУ «ФКП Росреестра» по Иркутской области;

2) направить копию настоящего распоряжения в ОАО «РЖД»;

3) обеспечить размещение настоящего распоряжения на официальном сайте Федерального агентства железнодорожного транспорта в информационно-коммуникационной сети «Интернет».

8. График проведения работ при осуществлении деятельности, для обеспечения которой устанавливается публичный сервитут, прилагается к настоящему Распоряжению (приложение № 2).

Заместитель руководителя



В.В. Лукьянов

## ОПИСАНИЕ МЕСТОПОЛОЖЕНИЯ ГРАНИЦ

Публичный сервитут  
для обеспечения строительства, реконструкции объектов инфраструктуры при  
реализации объекта «Второй главный путь на перегоне Таковка – Небель с  
закрытием разъезда Нарьянга Восточно-Сибирской железной дороги»

(наименование объекта, местоположение границ которого описано (далее - объект))

### Раздел 1

#### Сведения об объекте

| № п/п | Характеристики объекта  | Описание характеристик                 |
|-------|---|--|
| 1     | 2   | 3                                      |
| 1.    | Местоположение объекта  | Иркутская область, район Усть-Кутский  |
| 2.    | Площадь объекта +/- величина погрешности определения площади (Р +/- Дельта Р) | 76 +/- 47 м <sup>2</sup>               |
| 3.    | Иные характеристики объекта   | Публичный сервитут сроком на 22месяцев |



## Раздел 2

### Сведения о местоположении границ объекта

1. Система координат МСК 38, зона 4

2. Сведения о характерных точках границ объекта

| Обозначение характерных точек границ | Координаты, м |   | Метод определения координат характерной точки | Средняя квадратическая погрешность положения характерной точки (Mt), м | Описание обозначения точки на местности (при наличии) |
|--------------------------------------|---------------|---|---|--|---|
|                                      | X             | Y |   |  |   |
| 1                                    | 2             | 3 | 4   | 5  | 6   |
| -                                    | -             | - | -   | -  |   |

3. Сведения о характерных точках части (частей) границы объекта

| Обозначение характерных точек части границы | Координаты, м |   | Метод определения координат характерной точки | Средняя квадратическая погрешность положения характерной точки (Mt), м | Описание обозначения точки на местности (при наличии) |
|---|---------------|---|---|--|---|
|   | X             | Y |   |  |   |
| 1   | 2             | 3 | 4   | 5  | 6   |

Контур 1, площадью 52 кв.м.

|   |           |            |                        |     |   |
|---|-----------|------------|------------------------|-----|---|
| 1 | 846857.16 | 4300729.19 | Картометрический метод | 0.5 | - |
| 2 | 846868.39 | 4300739.55 | Картометрический метод | 0.5 | - |
| 3 | 846866.13 | 4300742.08 | Картометрический метод | 0.5 | - |
| 4 | 846854.84 | 4300731.68 | Картометрический метод | 0.5 | - |
| 1 | 846857.16 | 4300729.19 | Картометрический метод | 0.5 | - |

Контур 2, площадью 24 кв.м.

|   |           |            |                        |     |   |
|---|-----------|------------|------------------------|-----|---|
| 5 | 846416.36 | 4301562.24 | Картометрический метод | 0.5 | - |
| 6 | 846416.10 | 4301564.87 | Картометрический метод | 0.5 | - |
| 7 | 846407.24 | 4301563.33 | Картометрический метод | 0.5 | - |
| 8 | 846407.48 | 4301560.72 | Картометрический метод | 0.5 | - |
| 5 | 846416.36 | 4301562.24 | Картометрический метод | 0.5 | - |



**Графическое описание местоположения границ публичного сервитута для обеспечения строительства, реконструкции объектов инфраструктуры при реализации объекта «Второй главный путь на перегоне Таковка – Небель с закрытием разъезда Нарьянга Восточно-Сибирской железной дороги», для целей предусмотренных п.2.ч5. ст. 4 Федерального закона от 31.07.2020г. N 254-ФЗ, расположенный в границах кадастрового квартала 38:18:000025 и частично в граница земельного участка с кадастровым номером 38:18:000000:769 с местоположением: Российская Федерация, Иркутская область, Усть - Кутский район.**



Масштаб 1:2000

Система координат МСК-38

Условные обозначения:

• 1 – характерная точка границы, сведения о которой позволяют однозначно определить ее положение на местности;

— — — — — - граница контура публичного сервитута (Площадь контура публичного сервитута 729 кв.м.; контур 5);

— — — — — - граница земельного участка, сведения о котором имеются в ЕГРН;

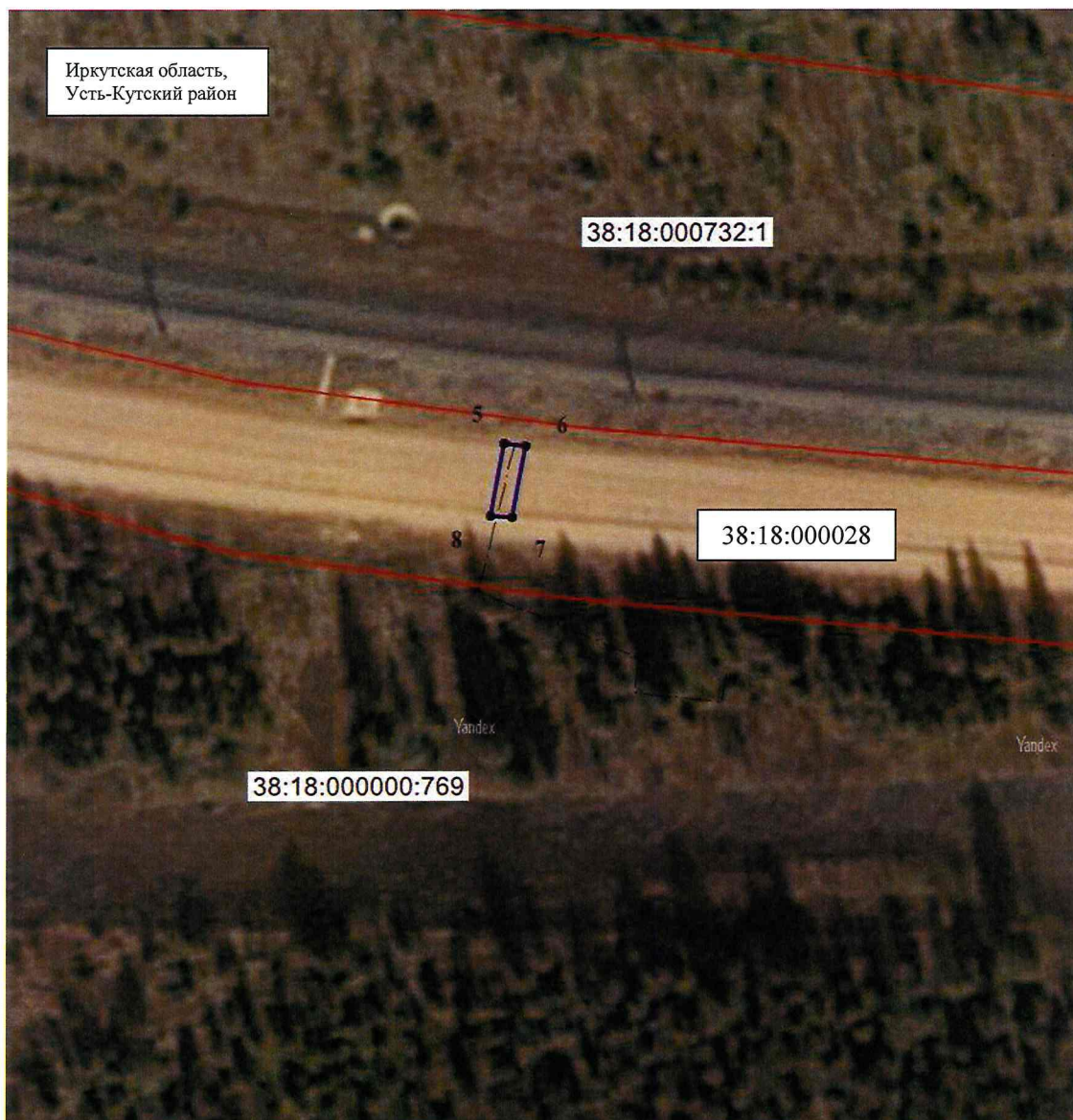
— — — — — - сети инженерно-технического обеспечения проектируемые (переустройстваемые), являющиеся неотъемлемой технологической частью линейного объекта «Второй главный путь на перегоне Таковка – Небель с закрытием разъезда Нарьянга Восточно-Сибирской железной дороги»; 38:18:000000:769- кадастровый номер земельного участка, сведения о котором имеются в ЕГРН.

38:18:000025 – кадастровый квартал в границах которого расположен образуемый контур публичного сервитута

Площадь контура составляет 52 кв.м.



Графическое описание местоположения границ публичного сервитута для обеспечения строительства, реконструкции объектов инфраструктуры при реализации объекта «Второй главный путь на перегоне Таковка – Небель с закрытием разъезда Нарьянга Восточно-Сибирской железной дороги», для целей предусмотренных п.2.ч5. ст. 4 Федерального закона от 31.07.2020г. N 254-ФЗ, расположенный в границах кадастрового квартала 38:18:000028 с местоположением: Российская Федерация, Иркутская область, Усть – Кутский район.



Масштаб 1:2000

Система координат МСК-38

Условные обозначения:

- 1 – характерная точка границы, сведения о которой позволяют однозначно определить ее положение на местности;
- граница контура публичного сервитута (Площадь контура публичного сервитута 729 кв.м.; контур 5);
- граница земельного участка, сведения о котором имеются в ЕГРН;
- - - - - сети инженерно-технического обеспечения проектируемые (переустройстваемые), являющиеся неотъемлемой технологической частью линейного объекта «Второй главный путь на перегоне Таковка – Небель с закрытием разъезда Нарьянга Восточно-Сибирской железной дороги»; 38:18:000000:769- кадастровый номер земельного участка, сведения о котором имеются в ЕГРН.

38:18:000028 – кадастровый квартал в границах которого расположен образуемый контур публичного сервитута

Площадь контура составляет 24 кв.м.



**Порядок расчета и внесения платы за публичный сервитут в отношении земель или земельных участков находящихся в государственной или муниципальной собственности и не предоставленных гражданам или юридическим лицам**

1. Плата за публичный сервитут в отношении земельного участка, находящегося в государственной или муниципальной собственности и не обремененного правами третьих лиц, устанавливается в размере 0,01 процента кадастровой стоимости такого земельного участка за каждый год использования этого земельного участка. При этом плата за публичный сервитут, установленный на три года и более, не может быть менее чем 0,1 процента кадастровой стоимости земельного участка, обремененного сервитутом, за весь срок сервитута.

2. Плата за публичный сервитут рассчитывается пропорционально площади земельного участка и (или) земель в установленных границах публичного сервитута.

3. В случае, если публичный сервитут устанавливается в отношении части земельного участка на срок менее трех лет, расчет осуществляется по следующей формуле:

**0,01% \* (КС / S общ. \* S усл.) \* n**, где:

– КС - кадастровая стоимость земельного участка, в отношении которого устанавливается сервитут (руб.);

– S общ. – общая площадь земельного участка, в отношении части которого устанавливается сервитут (кв. м);

– S усл. – площадь части земельного участка, в отношении которого устанавливается сервитут (кв. м);

– n – количество лет, на которые устанавливается сервитут (г.).

4. Если в отношении земельных участков и (или) земель кадастровая стоимость не определена, размер платы за публичный сервитут рассчитывается в соответствии с пунктами 1 и 2 настоящего Порядка исходя из среднего уровня кадастровой стоимости земельных участков по муниципальному району (городскому округу), муниципальному образованию в составе города федерального значения.

Расчет осуществляется по следующей формуле:

**0,01% \* (УПКС \* S усл.) \* n**, где

– УПКС – средний удельный показатель кадастровой стоимости земельного участка, в отношении которого устанавливается публичный сервитут, находящегося на неразграниченной территории (средний уровень кадастровой стоимости земельных участков по муниципальному району (городскому округу), муниципальному образованию в составе города федерального значения) (руб./кв.м) (УПКС устанавливается каждым публично-правовым образованием самостоятельно в отношении кадастровых кварталов, расположенных в границах такого публично-правового образования с учетом вида разрешенного использования);

– S усл. – площадь части земельного участка, в отношении которого устанавливается публичный сервитут (кв.м);

– n – количество лет, на которые устанавливается публичный сервитут (г.).

5. Плата за публичный сервитут, установленный в отношении земельных участков и (или) земель, находящихся в государственной или муниципальной собственности и не обремененных правами третьих лиц, вносится обладателем публичного сервитута единовременным платежом не позднее шести месяцев со дня принятия решения об установлении публичного сервитута.

Плата за публичный сервитут вносится обладателем публичного сервитута в бюджет публично-правового образования с учетом статьи 51, статьи 57 и статьи 62 Бюджетного кодекса Российской Федерации.



**График проведения работ при осуществлении деятельности, для обеспечения которой устанавливается публичный сервитут в отношении земельного участка и/или земель, находящихся в государственной или муниципальной собственности и не предоставленных гражданам или юридическим лицам**

|  | Организационно-технологическая схема |  |   |   |   |   |   |   |   |   |    |    |    |    |    |    |    |    |    |    |    |    |    |
|--|--------------------------------------|--|---|---|---|---|---|---|---|---|----|----|----|----|----|----|----|----|----|----|----|----|----|
|  | Наименование работ                   | Распределение по кварталам строительства |   |   |   |   |   |   |   |   |    |    |    |    |    |    |    |    |    |    |    |    |    |
|  |                                      | 1  |   | 2 |   | 3 |   | 4 |   | 5 |    | 6  |    | 7  |    | 8  |    |    |    |    |    |    |    |
|  |                                      | 1  | 2 | 3 | 4 | 5 | 6 | 7 | 8 | 9 | 10 | 11 | 12 | 13 | 14 | 15 | 16 | 17 | 18 | 19 | 20 | 21 | 22 |
|  |                                      |  |   |   |   |   |   |   |   |   |    |    |    |    |    |    |    |    |    |    |    |    |    |
|  |                                      |  |   |   |   |   |   |   |   |   |    |    |    |    |    |    |    |    |    |    |    |    |    |
|  |                                      |  |   |   |   |   |   |   |   |   |    |    |    |    |    |    |    |    |    |    |    |    |    |
|  |                                      |  |   |   |   |   |   |   |   |   |    |    |    |    |    |    |    |    |    |    |    |    |    |
|  |                                      |  |   |   |   |   |   |   |   |   |    |    |    |    |    |    |    |    |    |    |    |    |    |
|  |                                      |  |   |   |   |   |   |   |   |   |    |    |    |    |    |    |    |    |    |    |    |    |    |
|  |                                      |  |   |   |   |   |   |   |   |   |    |    |    |    |    |    |    |    |    |    |    |    |    |
|  |                                      |  |   |   |   |   |   |   |   |   |    |    |    |    |    |    |    |    |    |    |    |    |    |
|  |                                      |  |   |   |   |   |   |   |   |   |    |    |    |    |    |    |    |    |    |    |    |    |    |
|  |                                      |  |   |   |   |   |   |   |   |   |    |    |    |    |    |    |    |    |    |    |    |    |    |
|  |                                      |  |   |   |   |   |   |   |   |   |    |    |    |    |    |    |    |    |    |    |    |    |    |
|  |                                      |  |   |   |   |   |   |   |   |   |    |    |    |    |    |    |    |    |    |    |    |    |    |
|  |                                      |  |   |   |   |   |   |   |   |   |    |    |    |    |    |    |    |    |    |    |    |    |    |
|  |                                      |  |   |   |   |   |   |   |   |   |    |    |    |    |    |    |    |    |    |    |    |    |    |
|  |                                      |  |   |   |   |   |   |   |   |   |    |    |    |    |    |    |    |    |    |    |    |    |    |
|  |                                      |  |   |   |   |   |   |   |   |   |    |    |    |    |    |    |    |    |    |    |    |    |    |
|  |                                      |  |   |   |   |   |   |   |   |   |    |    |    |    |    |    |    |    |    |    |    |    |    |
|  |                                      |  |   |   |   |   |   |   |   |   |    |    |    |    |    |    |    |    |    |    |    |    |    |
|  |                                      |  |   |   |   |   |   |   |   |   |    |    |    |    |    |    |    |    |    |    |    |    |    |
|  |                                      |  |   |   |   |   |   |   |   |   |    |    |    |    |    |    |    |    |    |    |    |    |    |
|  |                                      |  |   |   |   |   |   |   |   |   |    |    |    |    |    |    |    |    |    |    |    |    |    |
|  |                                      |  |   |   |   |   |   |   |   |   |    |    |    |    |    |    |    |    |    |    |    |    |    |
|  |                                      |  |   |   |   |   |   |   |   |   |    |    |    |    |    |    |    |    |    |    |    |    |    |
|  |                                      |  |   |   |   |   |   |   |   |   |    |    |    |    |    |    |    |    |    |    |    |    |    |

|             |  |  |  |  |  |  |  |  |  |  |  |  |  |  |  |  |  |  |  |  |  |  |  |
|-------------|--|--|--|--|--|--|--|--|--|--|--|--|--|--|--|--|--|--|--|--|--|--|--|
|             |  |  |  |  |  |  |  |  |  |  |  |  |  |  |  |  |  |  |  |  |  |  |  |
| Согласовано |  |  |  |  |  |  |  |  |  |  |  |  |  |  |  |  |  |  |  |  |  |  |  |
|             |  |  |  |  |  |  |  |  |  |  |  |  |  |  |  |  |  |  |  |  |  |  |  |
|             |  |  |  |  |  |  |  |  |  |  |  |  |  |  |  |  |  |  |  |  |  |  |  |
|             |  |  |  |  |  |  |  |  |  |  |  |  |  |  |  |  |  |  |  |  |  |  |  |
|             |  |  |  |  |  |  |  |  |  |  |  |  |  |  |  |  |  |  |  |  |  |  |  |
|             |  |  |  |  |  |  |  |  |  |  |  |  |  |  |  |  |  |  |  |  |  |  |  |
|             |  |  |  |  |  |  |  |  |  |  |  |  |  |  |  |  |  |  |  |  |  |  |  |
|             |  |  |  |  |  |  |  |  |  |  |  |  |  |  |  |  |  |  |  |  |  |  |  |
|             |  |  |  |  |  |  |  |  |  |  |  |  |  |  |  |  |  |  |  |  |  |  |  |
|             |  |  |  |  |  |  |  |  |  |  |  |  |  |  |  |  |  |  |  |  |  |  |  |
|             |  |  |  |  |  |  |  |  |  |  |  |  |  |  |  |  |  |  |  |  |  |  |  |
|             |  |  |  |  |  |  |  |  |  |  |  |  |  |  |  |  |  |  |  |  |  |  |  |
|             |  |  |  |  |  |  |  |  |  |  |  |  |  |  |  |  |  |  |  |  |  |  |  |
|             |  |  |  |  |  |  |  |  |  |  |  |  |  |  |  |  |  |  |  |  |  |  |  |
|             |  |  |  |  |  |  |  |  |  |  |  |  |  |  |  |  |  |  |  |  |  |  |  |
|             |  |  |  |  |  |  |  |  |  |  |  |  |  |  |  |  |  |  |  |  |  |  |  |
|             |  |  |  |  |  |  |  |  |  |  |  |  |  |  |  |  |  |  |  |  |  |  |  |
|             |  |  |  |  |  |  |  |  |  |  |  |  |  |  |  |  |  |  |  |  |  |  |  |
|             |  |  |  |  |  |  |  |  |  |  |  |  |  |  |  |  |  |  |  |  |  |  |  |

|  |  |  |  |  |  |  |  |  |  |   |  |  |  |  |  |  |  |  |  |  |  |  |  |  |  |  |  |  |  |
|--|--|--|--|--|--|--|--|--|--|---|--|--|--|--|--|--|--|--|--|--|--|--|--|--|--|--|--|--|--|
|  |  |  |  |  |  |  |  |  |  | 5388-ПОС1-4.0ТС   |  |  |  |  |  |  |  |  |  |  |  |  |  |  |  |  |  |  |  |
|  |  |  |  |  |  |  |  |  |  | Второй главный путь на перегоне Такавка-Небель<br>с закрытием разъезда Нарьянга<br>Восточно - Сибирской железной дороги |  |  |  |  |  |  |  |  |  |  |  |  |  |  |  |  |  |  |  |
|  |  |  |  |  |  |  |  |  |  |   |  |  |  |  |  |  |  |  |  |  |  |  |  |  |  |  |  |  |  |
|  |  |  |  |  |  |  |  |  |  |   |  |  |  |  |  |  |  |  |  |  |  |  |  |  |  |  |  |  |  |
|  |  |  |  |  |  |  |  |  |  |   |  |  |  |  |  |  |  |  |  |  |  |  |  |  |  |  |  |  |  |
|  |  |  |  |  |  |  |  |  |  |   |  |  |  |  |  |  |  |  |  |  |  |  |  |  |  |  |  |  |  |
|  |  |  |  |  |  |  |  |  |  |   |  |  |  |  |  |  |  |  |  |  |  |  |  |  |  |  |  |  |  |
|  |  |  |  |  |  |  |  |  |  |   |  |  |  |  |  |  |  |  |  |  |  |  |  |  |  |  |  |  |  |
|  |  |  |  |  |  |  |  |  |  |   |  |  |  |  |  |  |  |  |  |  |  |  |  |  |  |  |  |  |  |
|  |  |  |  |  |  |  |  |  |  |   |  |  |  |  |  |  |  |  |  |  |  |  |  |  |  |  |  |  |  |
|  |  |  |  |  |  |  |  |  |  |   |  |  |  |  |  |  |  |  |  |  |  |  |  |  |  |  |  |  |  |
|  |  |  |  |  |  |  |  |  |  |   |  |  |  |  |  |  |  |  |  |  |  |  |  |  |  |  |  |  |  |
|  |  |  |  |  |  |  |  |  |  |   |  |  |  |  |  |  |  |  |  |  |  |  |  |  |  |  |  |  |  |
|  |  |  |  |  |  |  |  |  |  |   |  |  |  |  |  |  |  |  |  |  |  |  |  |  |  |  |  |  |  |
|  |  |  |  |  |  |  |  |  |  |   |  |  |  |  |  |  |  |  |  |  |  |  |  |  |  |  |  |  |  |
|  |  |  |  |  |  |  |  |  |  |   |  |  |  |  |  |  |  |  |  |  |  |  |  |  |  |  |  |  |  |
|  |  |  |  |  |  |  |  |  |  |   |  |  |  |  |  |  |  |  |  |  |  |  |  |  |  |  |  |  |  |
|  |  |  |  |  |  |  |  |  |  |   |  |  |  |  |  |  |  |  |  |  |  |  |  |  |  |  |  |  |  |

Иркутскжелездорпроект – филиал  
АО "Росжелдорпроект"