



МИНИСТЕРСТВО ТРАНСПОРТА РОССИЙСКОЙ ФЕДЕРАЦИИ

ФЕДЕРАЛЬНОЕ АГЕНТСТВО ЖЕЛЕЗНОДОРОЖНОГО ТРАНСПОРТА  
(РОСЖЕЛДОР)

## РАСПОРЯЖЕНИЕ

10 февраля 2023

Москва

№

ЛУ-77р

### Об установлении публичного сервитута в интересах открытого акционерного общества «Российские железные дороги»

В соответствии с Земельным кодексом Российской Федерации, статьей 4 Федерального закона от 31.07.2020 № 254-ФЗ «Об особенностях регулирования отдельных отношений в целях модернизации и расширения магистральной инфраструктуры и о внесении изменений в отдельные законодательные акты Российской Федерации», пунктом 5.3.18 (3) Положения о Федеральном агентстве железнодорожного транспорта, утвержденного постановлением Правительства Российской Федерации от 30.07.2004 № 397, и на основании ходатайства открытого акционерного общества «Российские железные дороги» (далее – ОАО «РЖД»), поступившего с письмом Дирекции по комплексной реконструкции железных дороги и строительству объектов железнодорожного транспорта – филиала ОАО «РЖД» от 11.08.2022 № ИСХ-8261/ДКРС:

1. Установить публичный сервитут площадью 327 кв.м на срок 19 месяцев в интересах ОАО «РЖД» (ОГРН 1037739877295, ИНН 7708503727) в отношении земельного участка с кадастровым номером 27:07:0050122:3557 в составе единого землепользования 27:07:0000000:23 и адресным ориентиром: Хабаровский край, Комсомольский муниципальный район, автодорога Хабаровск - Комсомольск.

2. Срок, в течение которого использование земельного участка (его части) и (или) расположенного на нем объекта недвижимости в соответствии с их разрешенным использованием будет невозможно или существенно затруднено (при возникновении таких обстоятельств) составляет 1 месяц.

3. Утвердить границы публичного сервитута общей площадью 327 кв. м согласно прилагаемому графическому описанию местоположения границ публичного сервитута и перечням координат характерных точек вышеуказанных границ, являющихся неотъемлемой частью настоящего распоряжения.

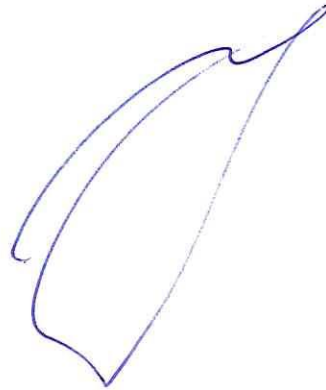
4. Публичный сервитут устанавливается в целях обеспечения строительства, реконструкции объектов инфраструктуры при реализации объекта: «Второй главный путь на перегоне Селихин - Эльдиган Дальневосточной железной дороги» в рамках реализации проекта «Увеличение пропускной способности участка Тайшет – порты Дальнего Востока (Восточный полигон)» на основании документации по планировке территории (проекта планировки территории и проекта межевания территории),

утвержденной распоряжением Федерального агентства железнодорожного транспорта от 09.12.2021 № АИ-606-р с изменениями от 04.03.2022 № АИ-157-р.

5. Управлению финансов, инвестиций и капитального строительства Федерального агентства железнодорожного транспорта:

- 1) направить в соответствии с Федеральным законом от 13.07.2015 № 218-ФЗ «О государственной регистрации недвижимости» копию настоящего распоряжения в филиал ФГБУ «ФКП Росреестра» по Хабаровскому краю;
- 2) направить копию настоящего распоряжения в ОАО «РЖД»;
- 3) обеспечить размещение настоящего распоряжения на официальном сайте Федерального агентства железнодорожного транспорта в информационно-коммуникационной сети «Интернет».

Заместитель руководителя



А.О. Иванов

## ОПИСАНИЕ МЕСТОПОЛОЖЕНИЯ ГРАНИЦ

**Публичный сервитут для обеспечения строительства, реконструкции объектов инфраструктуры при реализации объекта «Второй главный путь на перегоне Селихин – Эльдиган Дальневосточной железной дороги» в рамках реализации проекта «Увеличение пропускной способности участка Тайшет-порты Дальнего Востока (Восточный полигон)», для целей, предусмотренных п. 2 ч. 5 ст. 4 Федерального закона от 31.07.2020 № 254-ФЗ, в границах земельного участка с кадастровым номером 27:07:0050122:3557 (Единое землепользование 27:07:0000000:23)**

(наименование объекта, местоположение границ которого описано (далее - объект))

### Раздел 1

#### Сведения об объекте

№ п/п	Характеристики объекта	Описание характеристик
1	2	3
1.	Местоположение объекта	Хабаровский край, район Комсомольский
2.	Площадь объекта +/- величина погрешности определения площади (P +/- Дельта P)	327 +/- 32 м <sup>2</sup>
3.	Иные характеристики объекта	-



## Раздел 2

### Сведения о местоположении границ объекта

1. Система координат МСК-27, зона 3

2. Сведения о характерных точках границ объекта

Обозначение характерных точек границ	Координаты, м		Метод определения координат характерной точки	Средняя квадратическая погрешность положения характерной точки (Mt), м	Описание обозначения точки на местности (при наличии)
	X	Y			
1	2	3	4	5	6
1	663359.18	3358996.39	Аналитический метод	0.50	Закрепление отсутствует
2	663367.61	3359002.01	Аналитический метод	0.50	Закрепление отсутствует
3	663355.08	3359030.04	Аналитический метод	0.50	Закрепление отсутствует
4	663344.99	3359028.12	Аналитический метод	0.50	Закрепление отсутствует
1	663359.18	3358996.39	Аналитический метод	0.50	Закрепление отсутствует

3. Сведения о характерных точках части (частей) границы объекта

Обозначение характерных точек части границы	Координаты, м		Метод определения координат характерной точки	Средняя квадратическая погрешность положения характерной точки (Mt), м	Описание обозначения точки на местности (при наличии)
	X	Y			
1	2	3	4	5	6
-	-	-	-	-	-

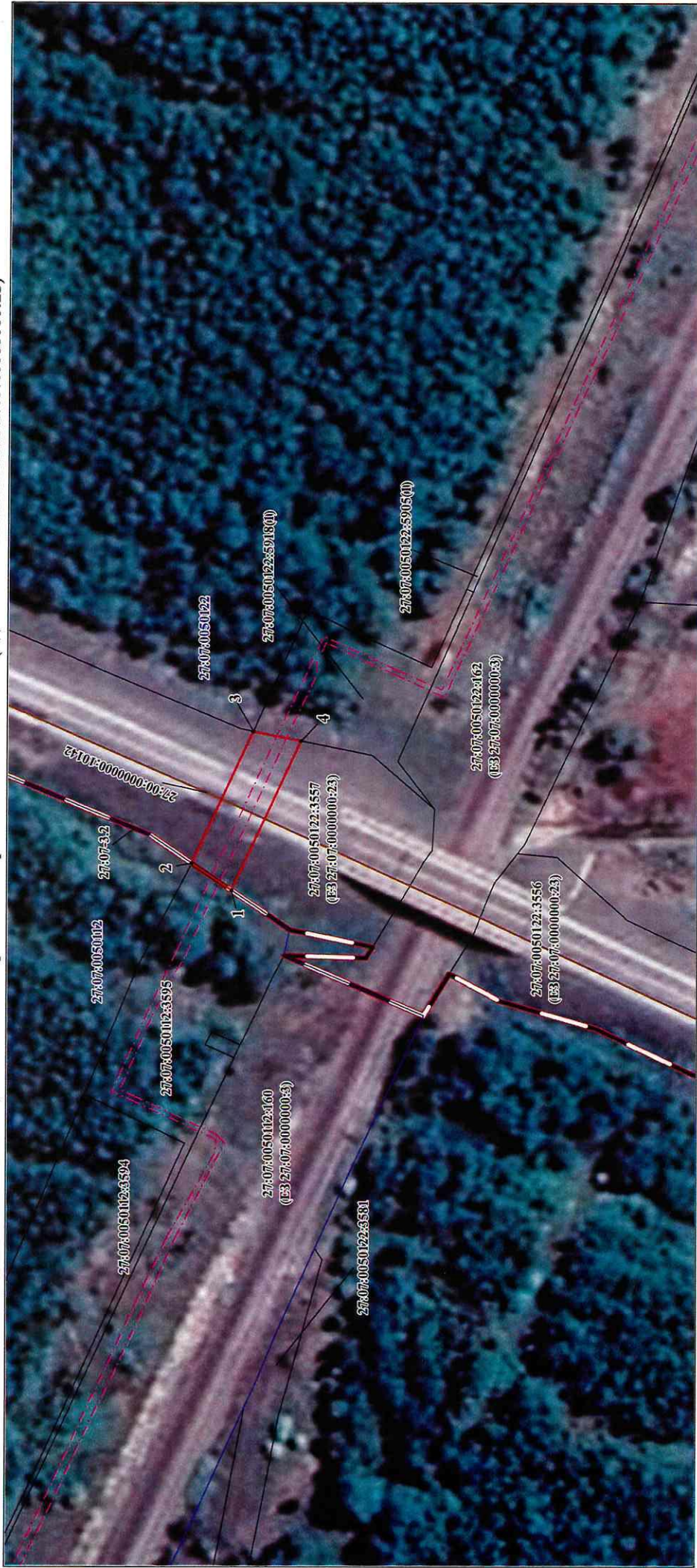










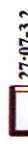
## СХЕМА РАСПОЛОЖЕНИЯ ГРАНИЦ ПУБЛИЧНОГО СЕРВИТУТА

Графическое описание местоположения границ публичного сервитута для обеспечения строительства, реконструкции объектов инфраструктуры при реализации объекта: «Второй главный путь на перетоне Селихин – Эльдиган Дальневосточной железной дороги» в рамках реализации проекта «Увеличение пропускной способности участка Тайшет-порты Дальнего Востока (Восточный полигон)», для целей, предусмотренных п. 2 ч. 5 ст. 4 Федерального закона от 31.07.2020 N 254-ФЗ, в границах земельного участка с кадастровым номером 27:07:0050122:3557 (Единое землепользование 27:07:00000000:23)



### УСЛОВНЫЕ ОБОЗНАЧЕНИЯ:

-  - обозначение границы публичного сервитута;
-  1 - обозначение характерной точки границы, сведения о которой позволяют однозначно определить ее положение на местности;
-  - существующая часть границы, имеющиеся в ЕГРН сведения о которой достаточны для определения ее местоположения;
-  - граница кадастрового квартала;



27:07-3.2

27:07:0050122:3557  
(ЕЗ 27:07:0000000:23)  
27:07:0050122



27:07:0050122



27:00:0000000:10142



- граница МО "Селихинское сельское поселение" и ее реестровый номер;
- кадастровый номер земельного участка;
- номер кадастрового квартала;
- граница и кадастровый номер сооружения дорожного транспорта;
- кабель связи проектируемый (кабель СЦБ)

Масштаб 1:800