

Сообщение о возможном установлении публичного сервитута в интересах Открытого акционерного общества «Российские железные дороги»

Федеральное агентство железнодорожного транспорта настоящим сообщает, что в целях строительства линейных объектов инфраструктуры, реконструкции объектов инфраструктуры при реализации объекта «Двухпутная вставка на перегоне Окунайский – Киренга Восточно-Сибирской железной дороги» в рамках реализации проекта «Мероприятия по увеличению пропускной и провозной способности инфраструктуры для увеличения транзитного контейнеропотока в 4 раза, в т.ч. Транссиб за 7 суток», предусмотренных подпунктом 1 части 5 статьи 4 Федерального закона от 31.07.2020 № 254-ФЗ «Об особенностях регулирования отдельных отношений в целях модернизации и расширения магистральной инфраструктуры и о внесении изменений в отдельные законодательные акты Российской Федерации», возможно установление публичного сервитута в интересах ОАО «РЖД» (ОГРН 1037739877295, ИНН 7708503727; 107174, Москва, ул. Новая Басманная, д. 2/1, стр. 1; dkrs-info@center.rzd.ru; 8 (499) 260-05-19) сроком на 19 месяцев в отношении следующих земельных участков:

Кадастровый номер земельного участка/кадастрового квартала	Адрес или иное описание местоположения земельного участка	Срок, в течение которого использование земельного участка (его части) и (или) расположенного на нем объекта недвижимости в соответствии с их разрешенным использованием будет невозможно или существенно затруднено в связи с осуществлением деятельности, для обеспечения которой устанавливается публичный сервитут
38:07:000000:1087	Иркутская область, Казачинско-Ленский муниципальный район, автомобильная дорога «Усть-Кут – Уоян»	12 месяцев
<p align="center">Федеральное агентство железнодорожного транспорта ул. Старая Басманная, Москва, д. 11/2, стр. 1, 105064 тел.: 8(499) 550-34-36; адрес электронной почты: info@roszeldor.ru время приема: согласно графику по предварительной записи</p> <p>(адреса, по которым заинтересованные лица могут ознакомиться с поступившим ходатайством об установлении публичного сервитута и прилагаемым к нему описанием местоположения границ публичного сервитута, время приема заинтересованных лиц для ознакомления с поступившим ходатайством об установлении публичного сервитута)</p>		
<p align="center">Федеральное агентство железнодорожного транспорта ул. Старая Басманная, Москва, д. 11/2, стр. 1, 105064</p> <p>В течение 30 дней со дня опубликования данного сообщения в порядке, установленном для официального опубликования (обнародования) правовых актов поселения, городского округа, по месту нахождения земельного участка и (или) земель, в отношении которых подано указанное</p>		

<p>ходатайство (муниципального района в случае, если такие земельный участок и (или) земли расположены на межселенной территории)</p> <p>(адрес, по которому заинтересованные лица могут подать заявления об учете прав на земельные участки, а также срок подачи указанных заявлений)</p>
<p>https://adminklr.ru</p> <p>https://rlw.gov.ru</p> <p>(официальные сайты в информационно-телекоммуникационной сети «Интернет», на которых размещается сообщение о поступившем ходатайстве об установлении публичного сервитута)</p>
<p>Распоряжение Росжелдора от 28.12.2021 № АИ-692-р «Об утверждении документации по планировке территории (проект планировки территории и проект межевания территории) для объекта «Двухпутная вставка на перегоне Окунайский – Киренга Восточно-Сибирской железной дороги» в рамках реализации проекта «Мероприятия по увеличению пропускной и провозной способности инфраструктуры для увеличения транзитного контейнеропотока в 4 раза, в т.ч. Транссиб за 7 суток»</p> <p>(реквизиты решений об утверждении документа территориального планирования, документации по планировке территории, инвестиционная программа субъекта монополии)</p>
<p>https://irkobl.ru/sites/saio/</p> <p>(сведения об официальных сайтах в информационно-телекоммуникационной сети «Интернет», на которых размещены утвержденные документы территориального планирования, документация по планировке территории, инвестиционная программа субъекта естественных монополий)</p>
<p>Графическое описание местоположения границ публичного сервитута, а также перечень координат характерных точек границ публичного сервитута прилагается к данному сообщению</p> <p>(описание местоположения границ публичного сервитута)</p>

ОПИСАНИЕ МЕСТОПОЛОЖЕНИЯ ГРАНИЦ

публичного сервитута для строительства линейных объектов инфраструктуры, реконструкции объектов инфраструктуры при реализации объекта: «Двухпутная вставка на перегоне Окунайский - Киренга Восточно-Сибирской железной дороги» в рамках реализации проекта «Мероприятия по увеличению пропускной и провозной способности инфраструктуры для увеличения транзитного контейнеропотока в 4 раза, в т.ч. Транссиб за 7 суток»

(наименование объекта, местоположение границ которого описано (далее - объект))

Раздел 1

Сведения об объекте

№ п/п	Характеристики объекта	Описание характеристик
1	2	3
1.	Местоположение объекта	Иркутская область, район Казачинско-Ленский
2.	Площадь объекта +/- величина погрешности определения площади (Р +/- Дельта Р)	3476 +/- 103 м ²
3.	Иные характеристики объекта	Публичный сервитут устанавливается для строительства линейных объектов инфраструктуры, реконструкции объектов инфраструктуры при реализации объекта: «Двухпутная вставка на перегоне Окунайский - Киренга Восточно-Сибирской железной дороги» в рамках реализации проекта «Мероприятия по увеличению пропускной и провозной способности инфраструктуры для увеличения транзитного контейнеропотока в 4 раза, в т.ч. Транссиб за 7 суток». Обладатель публичного сервитута - Открытое акционерное общество "Российские железные дороги", ОГРН 1037739877295, ИНН 7708503727, почтовый адрес: 107174, г. Москва, ул. Новая Басманная, д. 2/1, стр. 1, адрес электронной почты: fax@css.rzd.ru. Публичный сервитут устанавливается сроком на 19 месяцев.

Раздел 2

Сведения о местоположении границ объекта

1. Система координат МСК-38, зона 5

2. Сведения о характерных точках границ объекта

Обозначение характерных точек границ	Координаты, м		Метод определения координат характерной точки	Средняя квадратическая погрешность положения характерной точки (Mt), м	Описание обозначения точки на местности (при наличии)
	X	Y			
1	2	3	4	5	6
Контур 1 (38:07:000000:1087) площадью 256 кв.м					
1	813153.08	5161409.52	Аналитический метод	0.5	-
2	813160.77	5161391.13	Аналитический метод	0.5	-
3	813167.36	5161392.40	Аналитический метод	0.5	-
4	813159.24	5161420.76	Аналитический метод	0.5	-
5	813147.68	5161418.47	Аналитический метод	0.5	-
1	813153.08	5161409.52	Аналитический метод	0.5	-
Контур 2 (38:07:000000:1087) площадью 28 кв.м					
6	812421.98	5162036.41	Аналитический метод	0.5	-
7	812415.56	5162038.83	Аналитический метод	0.5	-
8	812414.19	5162034.87	Аналитический метод	0.5	-
9	812420.61	5162032.64	Аналитический метод	0.5	-
6	812421.98	5162036.41	Аналитический метод	0.5	-
Контур 3 (38:07:000000:1087) площадью 28 кв.м					
10	812373.85	5162048.14	Аналитический метод	0.5	-
11	812380.37	5162045.98	Аналитический метод	0.5	-
12	812381.70	5162049.88	Аналитический метод	0.5	-
13	812376.18	5162051.60	Аналитический метод	0.5	-
14	812375.05	5162051.93	Аналитический метод	0.5	-
10	812373.85	5162048.14	Аналитический метод	0.5	-
Контур 4 (38:07:000000:1087) площадью 1952 кв.м					
15	810489.79	5162612.72	Аналитический метод	0.5	-
16	810497.90	5162625.85	Аналитический метод	0.5	-

Раздел 3

Сведения о местоположении измененных (уточненных) границ объекта

1. Система координат -

2. Сведения о характерных точках границ объекта

Обозначение характерных точек границ	Существующие координаты, м		Измененные (уточненные) координаты, м		Метод определения координат характерной точки	Средняя квадратическая погрешность положения характерной точки (Mt), м	Описание обозначения точки на местности (при наличии)
	X	Y	X	Y			
1	2	3	4	5	6	7	8
-	-	-	-	-	-	-	

3. Сведения о характерных точках части (частей) границы объекта

Обозначение характерных точек части границы	Существующие координаты, м		Измененные (уточненные) координаты, м		Метод определения координат характерной точки	Средняя квадратическая погрешность положения характерной точки (Mt), м	Описание обозначения точки на местности (при наличии)
	X	Y	X	Y			
1	2	3	4	5	6	7	8
-	-	-	-	-	-	-	

Схема расположения границ публичного сервитута

для строительства линейных объектов инфраструктуры, реконструкции объектов инфраструктуры при реализации объекта: «Двухпутная вставка на перегоне Окунайский - Киренга Восточно-Сибирской железной дороги» в рамках реализации проекта «Мероприятия по увеличению пропускной и провозной способности инфраструктуры для увеличения транзитного контейнеропотока в 4 раза, в т.ч. Транссиб за 7 суток», в границах земельного участка 38:07:000000:1087



Масштаб 1:9000

Условные обозначения

- Существующая часть границы, имеющиеся в ЕГРН сведения о которой достаточны для определения ее местоположения
- 38:07:020196:1 - Cadastral number of the land plot
- 38:07:000000:1087 (2) - Designation of the contour of the land plot
- Граница кадастрового квартала
- 38:07:020103 - Number of the cadastral quarter
- Проектная граница публичного сервитута
- 1 - Designation of the contour of the requested public servitude

Схема расположения границ публичного сервитута

для строительства линейных объектов инфраструктуры, реконструкции объектов инфраструктуры при реализации объекта: «Двухпутная вставка на перегоне Окунайский - Киренга Восточно-Сибирской железной дороги» в рамках реализации проекта «Мероприятия по увеличению пропускной и провозной способности инфраструктуры для увеличения транзитного контейнеропотока в 4 раза, в т.ч. Транссиб за 7 суток», в границах земельного участка 38:07:000000:1087

Выносной лист 1



Масштаб 1:1000

Условные обозначения



- Характерная точка границы, сведения о которой позволяют однозначно определить ее положение на местности



- Обозначение новой характерной точки



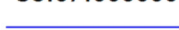
- Существующая часть границы, имеющиеся в ЕГРН сведения о которой достаточны для определения ее местоположения

38:07:020196:1

- Кадастровый номер земельного участка

38:07:000000:1087 (8)

- Обозначение контура земельного участка



- Граница кадастрового квартала

38:07:020103

- Номер кадастрового квартала



- Проектная граница публичного сервитута



- Обозначение контура испрашиваемого публичного сервитута

Схема расположения границ публичного сервитута

для строительства линейных объектов инфраструктуры, реконструкции объектов инфраструктуры при реализации объекта: «Двухпутная вставка на перегоне Окунайский - Киренга Восточно-Сибирской железной дороги» в рамках реализации проекта «Мероприятия по увеличению пропускной и провозной способности инфраструктуры для увеличения транзитного контейнеропотока в 4 раза, в т.ч. Транссиб за 7 суток», в границах земельного участка 38:07:000000:1087

Выносной лист 2



Масштаб 1:1000

Условные обозначения



- Характерная точка границы, сведения о которой позволяют однозначно определить ее положение на местности



- Обозначение новой характерной точки



- Существующая часть границы, имеющиеся в ЕГРН сведения о которой достаточны для определения ее местоположения

38:07:020196:1

- Кадастровый номер земельного участка

38:07:000000:1087 (2)

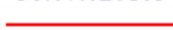
- Обозначение контура земельного участка



- Граница кадастрового квартала

38:07:020103

- Номер кадастрового квартала



- Проектная граница публичного сервитута

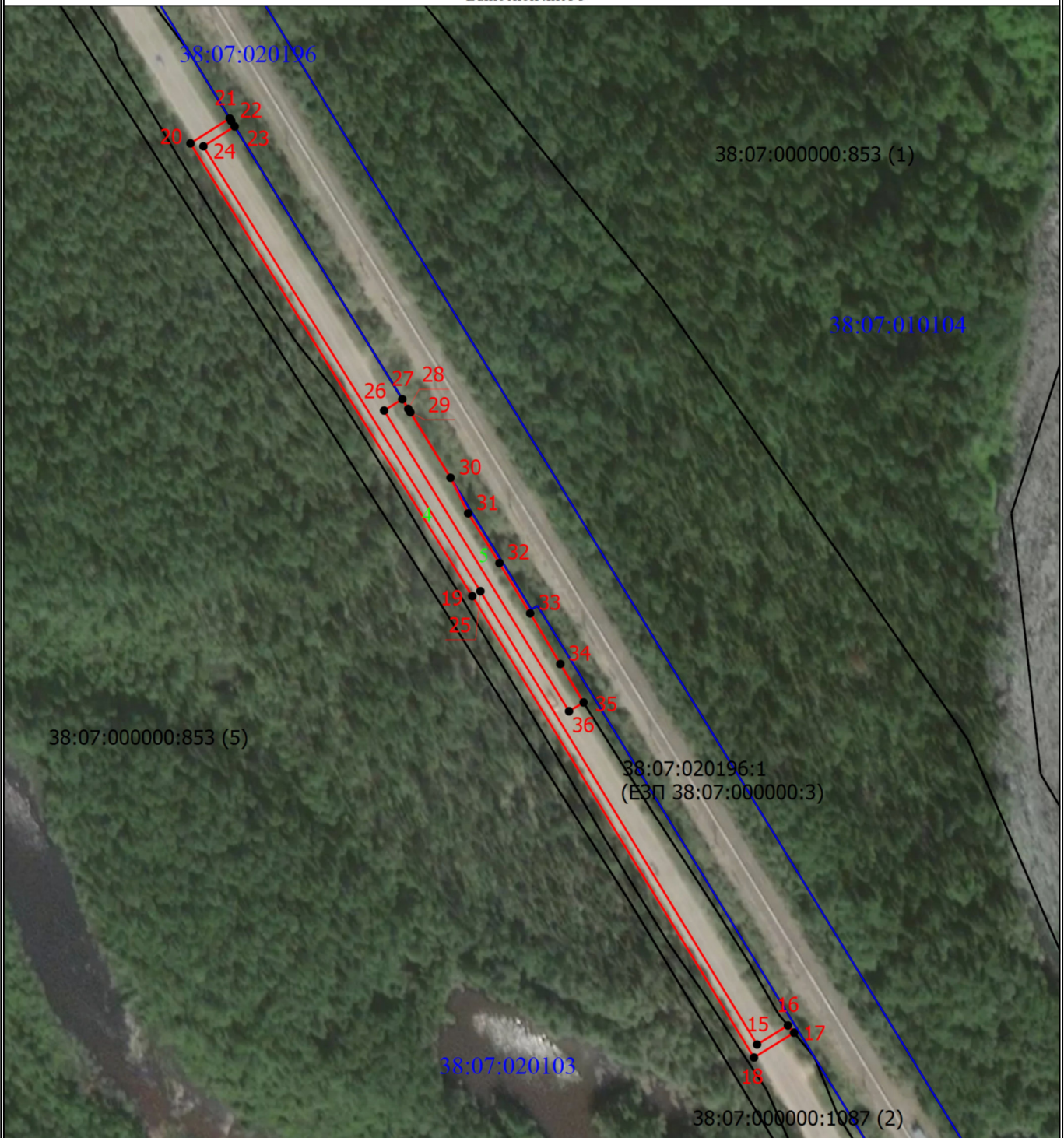


- Обозначение контура испрашиваемого публичного сервитута

Схема расположения границ публичного сервитута

для строительства линейных объектов инфраструктуры, реконструкции объектов инфраструктуры при реализации объекта: «Двухпутная вставка на перегоне Окунайский - Киренга Восточно-Сибирской железной дороги» в рамках реализации проекта «Мероприятия по увеличению пропускной и провозной способности инфраструктуры для увеличения транзитного контейнеропотока в 4 раза, в т.ч. Трансисб за 7 суток», в границах земельного участка 38:07:000000:1087

Выносной лист 3



Масштаб 1:2500

Условные обозначения

- - Характерная точка границы, сведения о которой позволяют однозначно определить ее положение на местности
- 1 - Обозначение новой характерной точки
- - Существующая часть границы, имеющиеся в ЕГРН сведения о которой достаточны для определения ее местоположения
- 38:07:020196:1 - Кадастровый номер земельного участка
- 38:07:000000:1087 (2) - Обозначение контура земельного участка
- - Граница кадастрового квартала
- 38:07:020103 - Номер кадастрового квартала
- - Проектная граница публичного сервитута
- 4 - Обозначение контура публичного сервитута