

Сообщение о возможном установлении публичного сервитута в интересах Открытого акционерного общества «Российские железные дороги»

Федеральное агентство железнодорожного транспорта настоящим сообщает, что в целях строительства линейных объектов инфраструктуры, реконструкции объектов инфраструктуры при реализации объекта «Станция Смоляниново Дальневосточной железной дороги» в рамках реализации проекта «Мероприятия по увеличению пропускной и провозной способности инфраструктуры для увеличения транзитного контейнеропотока в 4 раза, в т.ч. Транссиб за 7 суток», предусмотренных подпунктом 1 части 5 статьи 4 Федерального закона от 31.07.2020 № 254-ФЗ «Об особенностях регулирования отдельных отношений в целях модернизации и расширения магистральной инфраструктуры и о внесении изменений в отдельные законодательные акты Российской Федерации», возможно установление публичного сервитута в интересах ОАО «РЖД» (ОГРН 1037739877295, ИНН 7708503727; 107174, Москва, ул. Новая Басманная, д. 2/1, стр. 1; DKS_LagutikES@dvgd.ru; 8 (499) 260-05-19) сроком на 16 месяцев в отношении следующих земельных участков и земель в границах кадастровых кварталов:

Кадастровый номер земельного участка/кадастрового квартала	Адрес или иное описание местоположения земельного участка	Срок, в течение которого использование земельного участка (его части) и (или) расположенного на нем объекта недвижимости в соответствии с их разрешенным использованием будет невозможно или существенно затруднено в связи с осуществлением деятельности, для обеспечения которой устанавливается публичный сервитут
25:24:150101:1249	Приморский край, Шкотовское городское поселение, пгт. Смоляниново	1 месяц
25:24:150101	Приморский край, Шкотовское городское поселение, пгт. Смоляниново	1 месяц
<p align="center">Федеральное агентство железнодорожного транспорта ул. Старая Басманная, Москва, д. 11/2, стр. 1, 105064 тел.: 8(499) 550-34-36; адрес электронной почты: info@roszeldor.ru время приема: согласно графику по предварительной записи</p> <p>(адреса, по которым заинтересованные лица могут ознакомиться с поступившим ходатайством об установлении публичного сервитута и прилагаемым к нему описанием местоположения границ публичного сервитута, время приема заинтересованных лиц для ознакомления с поступившим ходатайством об установлении публичного сервитута)</p>		
<p align="center">Федеральное агентство железнодорожного транспорта ул. Старая Басманная, Москва, д. 11/2, стр. 1, 105064</p> <p>В течение 30 дней со дня опубликования данного сообщения в порядке, установленном для официального опубликования (обнародования) правовых актов поселения, городского округа, по</p>		

<p>месту нахождения земельного участка и (или) земель, в отношении которых подано указанное ходатайство (муниципального района в случае, если такие земельный участок и (или) земли расположены на межселенной территории)</p> <p>(адрес, по которому заинтересованные лица могут подать заявления об учете прав на земельные участки, а также срок подачи указанных заявлений)</p>
<p>http://shkotovskiy.ru</p> <p>https://rlw.gov.ru</p> <p>(официальные сайты в информационно-телекоммуникационной сети «Интернет», на которых размещается сообщение о поступившем ходатайстве об установлении публичного сервитута)</p>
<p>Распоряжение Росжелдора от 25.11.2021 № АИ-571-р «Об утверждении документации по планировке территории (проект планировки территории и проект межевания территории) для объекта «Станция Смоляниново Дальневосточной железной дороги» в рамках реализации проекта «Мероприятия по увеличению пропускной и провозной способности инфраструктуры для увеличения транзитного контейнеропотока в 4 раза, в т.ч. Трансиб за 7 суток» (реквизиты решений об утверждении документа территориального планирования, документации по планировке территории, инвестиционная программа субъекта монополии)</p>
<p>https://primorsky.ru</p> <p>(сведения об официальных сайтах в информационно-телекоммуникационной сети «Интернет», на которых размещены утвержденные документы территориального планирования, документация по планировке территории, инвестиционная программа субъекта естественных монополий)</p>
<p>Графическое описание местоположения границ публичного сервитута, а также перечень координат характерных точек границ публичного сервитута прилагается к данному сообщению</p> <p>(описание местоположения границ публичного сервитута)</p>

ОПИСАНИЕ МЕСТОПОЛОЖЕНИЯ ГРАНИЦ
публичного сервитута для строительства линейных объектов инфраструктуры,
реконструкции объектов инфраструктуры при реализации объекта: «Станция
Смоляниново Дальневосточной железной дороги» в рамках инвестиционного
проекта «Мероприятия по увеличению пропускной и провозной способности
инфраструктуры для увеличения транзитного контейнеропотока в 4 раза, в т.ч.
Транссиб за 7 суток»

(наименование объекта, местоположение границ которого описано
(далее - объект)

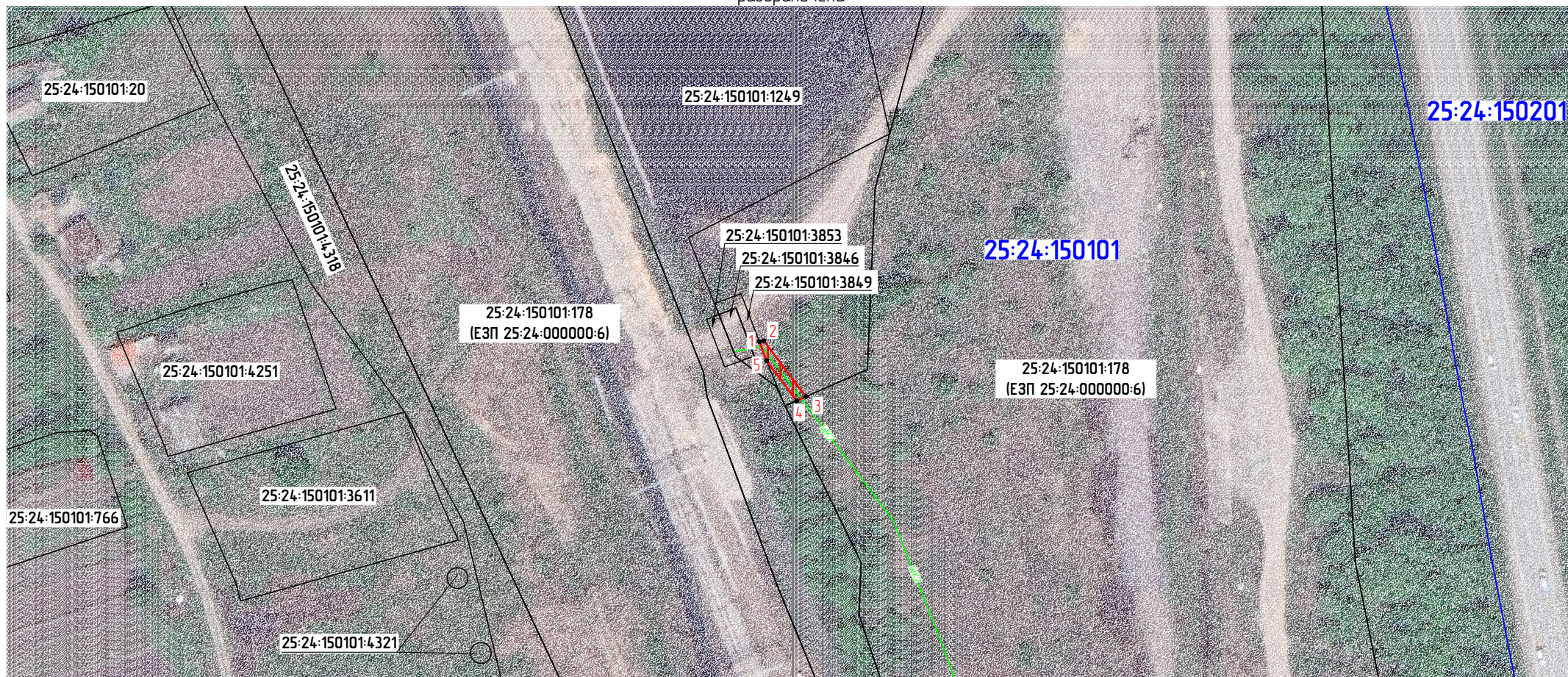
Раздел 1

Сведения об объекте		
№ п/п	Характеристики объекта	Описание характеристик
1	2	3
1	Местоположение объекта	Приморский край, Шкотовский муниципальный район, пгт. Смоляниново
2	Площадь объекта +/- величина погрешности определения площади (Р +/- Дельта Р)	84кв.м ± 3кв.м
3	Иные характеристики объекта	<p>Публичный сервитут для строительства линейных объектов инфраструктуры, реконструкции объектов инфраструктуры при реализации объекта «Станция Смоляниново Дальневосточной железной дороги» в рамках инвестиционного проекта «Мероприятия по увеличению пропускной и провозной способности инфраструктуры для увеличения транзитного контейнеропотока в 4 раза, в т.ч. Транссиб за 7 суток» для целей, предусмотренных п. 1 ч. 5 ст. 4 Федерального закона от 31.07.2020 N 254-ФЗ.</p> <p>Публичный сервитут устанавливается сроком на 16 месяцев.</p>

Графическое описание местоположения границ публичного сервитута

Схема расположения границ публичного сервитута

для строительства линейных объектов инфраструктуры, реконструкции объектов инфраструктуры при реализации объекта «Станция Смоляниново Дальневосточной железной дороги» в рамках инвестиционного проекта «Мероприятия по увеличению пропускной и провозной способности инфраструктуры для увеличения транзитного контейнеропотока в 4 раза, в т.ч. Транссиб за 7 суток», расположенных: Приморский край, Шкотовский район, пгт. Смоляниново, в кадастровом квартале 25:24:150101, на землях, государственная собственность на которые не разграничена



Используемые условные знаки и обозначения:



- проектные границы публичного сервитута



- характерные точки границы публичного сервитута

25:24:150101

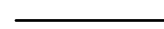
- обозначение кадастрового квартала



- граница кадастрового квартала

25:24:150101:3611

- обозначение (номер) земельного участка, учтенного в ЕГРН



- граница земельного участка, сведения о которой содержатся в ЕГРН



- проектируемая сеть К/Л 0,4 кВ в траншее

Масштаб 1:1000

Графическое описание местоположения границ публичного сервитута

Схема расположения границ публичного сервитута

для строительства линейных объектов инфраструктуры, реконструкции объектов инфраструктуры при реализации объекта «Станция Смоляниново Дальневосточной железной дороги» в рамках инвестиционного проекта «Мероприятия по увеличению пропускной и провозной способности инфраструктуры для увеличения транзитного контейнеропотока в 4 раза, в т.ч. Транссиб за 7 суток», расположенных: Приморский край, Шкотовский район, пгт. Смоляниново, на земельном участке с кадастровым номером 25:24:150101:1249, находящемся в частной собственности



Используемые условные знаки и обозначения:



– проектные границы публичного сервитута



– характерные точки границы публичного сервитута

25:24:150101

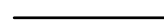
– обозначение кадастрового квартала



– граница кадастрового квартала

25:24:150101:1306

– обозначение (номер) земельного участка, учтенного в ЕГРН



– граница земельного участка, сведения о которой содержатся в ЕГРН



– проектируемая сеть КЛ 0,4 кВ в ПЭ трубе под ж.д.

Масштаб 1:1000