

Сообщение о возможном установлении публичного сервитута в интересах Открытого акционерного общества «Российские железные дороги»

Федеральное агентство железнодорожного транспорта настоящим сообщает, что в целях обеспечения строительства, реконструкции объектов инфраструктуры при реализации объекта «Обход участка Шкотово – Смоляниново Дальневосточной железной дороги» в рамках реализации проекта Увеличение пропускной способности участка Тайшет – порты Дальнего Востока (Восточный полигон)», предусмотренных подпунктом 2 части 5 статьи 4 Федерального закона от 31.07.2020 № 254-ФЗ «Об особенностях регулирования отдельных отношений в целях модернизации и расширения магистральной инфраструктуры и о внесении изменений в отдельные законодательные акты Российской Федерации», возможно установление публичного сервитута в интересах ОАО «РЖД» (ОГРН 1037739877295, ИНН 7708503727; 107174, Москва, ул. Новая Басманная, д. 2/1, стр. 1; dkrs-info@center.rzd.ru; 8 (499) 260-05-19) сроком на 52 месяца в отношении следующих земельных участков и земель в границах кадастровых кварталов:

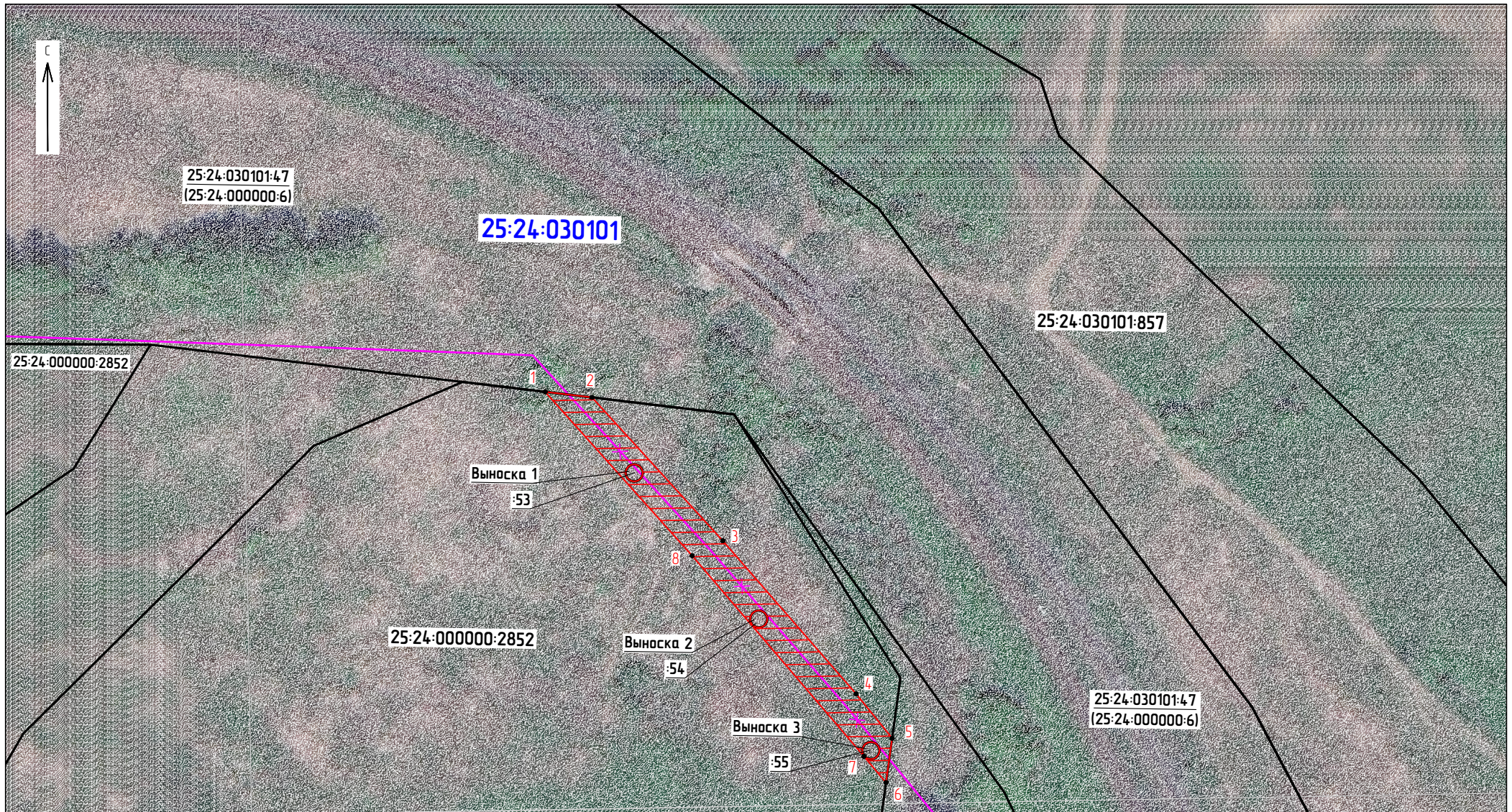
Кадастровый номер земельного участка/кадастрового квартала	Адрес или иное описание местоположения земельного участка	Срок, в течение которого использование земельного участка (его части) и (или) расположенного на нем объекта недвижимости в соответствии с их разрешенным использованием будет невозможно или существенно затруднено в связи с осуществлением деятельности, для обеспечения которой устанавливается публичный сервитут
25:24:0000000:2852	Приморский край, Шкотовское городское поселение	3 месяца
25:24:030101 25:24:030201	Приморский край, Шкотовское городское поселение	3 месяца
25:24:030201 25:24:150101	Приморский край, Шкотовское городское поселение	3 месяца
25:24:150101 25:24:150101:595 25:24:150101:4246 25:24:150101:4245 25:24:150101:1290 25:24:150101:4017 25:24:150101:585 25:24:150101:334 25:24:150101:229	Приморский край, Смоляниновское городское поселение	3 месяца
25:24:150101	Приморский край, Смоляниновское городское поселение	3 месяца
25:24:150101:1249	Приморский край, Смоляниновское городское поселение	8 месяцев

25:24:150101:1402	Приморский край, Смоляниновское городское поселение	12 месяцев
25:24:040101	Приморский край, Романовское сельское поселение	8 месяцев
25:24:030101	Приморский край, Шкотовское городское поселение	40 месяцев
25:24:030101:354	Приморский край, Шкотовское городское поселение	4 месяца
25:24:030101:310 (ЕЗП 25:24:030101:308)	Приморский край, Шкотовское городское поселение	40 месяцев
25:24:150201:759 (ЕЗП 25:24:150201:758)	Приморский край, Смоляниновское городское поселение	40 месяцев
<p>Федеральное агентство железнодорожного транспорта ул. Старая Басманная, Москва, д. 11/2, стр. 1, 105064 тел.: 8(499) 550-34-36; адрес электронной почты: info@roszeldor.ru время приема: согласно графику по предварительной записи</p> <p>(адреса, по которым заинтересованные лица могут ознакомиться с поступившим ходатайством об установлении публичного сервитута и прилагаемым к нему описанием местоположения границ публичного сервитута, время приема заинтересованных лиц для ознакомления с поступившим ходатайством об установлении публичного сервитута)</p>		
<p>Федеральное агентство железнодорожного транспорта ул. Старая Басманная, Москва, д. 11/2, стр. 1, 105064</p> <p>В течение 30 дней со дня опубликования данного сообщения в порядке, установленном для официального опубликования (обнародования) правовых актов поселения, городского округа, по месту нахождения земельного участка и (или) земель, в отношении которых подано указанное ходатайство (муниципального района в случае, если такие земельный участок и (или) земли расположены на межселенной территории)</p> <p>(адрес, по которому заинтересованные лица могут подать заявления об учете прав на земельные участки, а также срок подачи указанных заявлений)</p>		
<p>http://shkotovski.ru</p> <p>https://rlw.gov.ru</p> <p>(официальные сайты в информационно-телекоммуникационной сети «Интернет», на которых размещается сообщение о поступившем ходатайстве об установлении публичного сервитута)</p>		
<p>Распоряжение Росжелдора от 24.11.2021 № АИ-563-р «Об утверждении документации по планировке территории (проект планировки территории и проект межевания территории) для объекта «Обход участка Шкотово – Смоляниново Дальневосточной железной дороги» в рамках реализации проекта Увеличение пропускной способности участка Тайшет – порты Дальнего Востока (Восточный полигон)»</p> <p>(реквизиты решений об утверждении документа территориального планирования, документации по планировке территории, инвестиционная программа субъекта монополии)</p>		
<p>https://primorsky.ru</p> <p>(сведения об официальных сайтах в информационно-телекоммуникационной сети «Интернет», на которых размещены утвержденные документы территориального планирования, документация по планировке территории, инвестиционная программа субъекта естественных монополий)</p>		
<p>Графическое описание местоположения границ публичного сервитута, а также перечень координат характерных точек границ публичного сервитута прилагается к данному сообщению</p> <p>(описание местоположения границ публичного сервитута)</p>		

Графическое описание местоположения границ публичного сервитута

Схема расположения границ публичного сервитута

для обеспечения строительства, реконструкции объектов инфраструктуры при реализации объекта: "Обход участка Шкотово – Смоляниново Дальневосточной железной дороги", в рамках инвестиционного проекта: "Увеличение пропускной способности участка Тайшет – порты Дальнего Востока" (Восточный полигон), расположенных: Приморский край, Шкотовское городское поселение, на земельном участке с кадастровым номером 25:24:000000:2852, находящемся в частной собственности



Используемые условные знаки и обозначения:



– проектные границы публичного сервитута

• 5

– характерные точки границы публичного сервитута



– демонтируемая линия В/Л 10 кВ

25:24:150101

25:24:150101:129

– граница кадастрового квартала

– обозначение кадастрового квартала

– граница земельного участка, сведения о которой содержатся в ЕГРН

– обозначение (номер) земельного участка, учтенного в ЕГРН

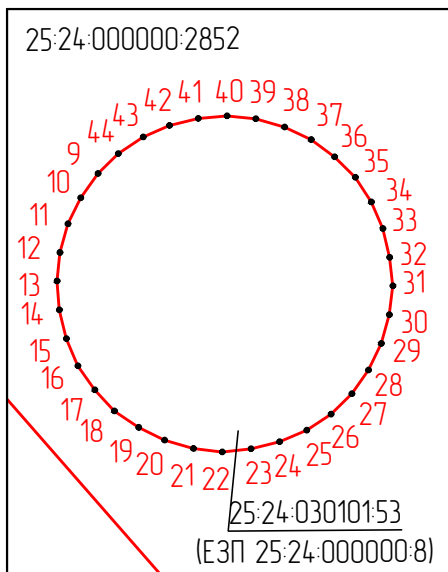
Масштаб 1:1000

Выноски приведены на листе 2

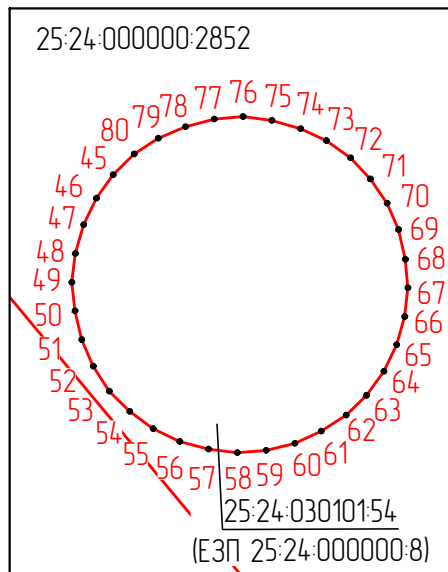
Схема расположения границ публичного сервитута

Для обеспечения строительства, реконструкции объектов инфраструктуры при реализации объекта: "Обход участка Шкотово – Смоляниново Дальневосточной железной дороги", в рамках инвестиционного проекта: "Увеличение пропускной способности участка Тайшет – порты Дальнего Востока" (Восточный полигон), расположенных: Приморский край, Шкотовское городское поселение, на земельном участке с кадастровым номером 25:24:000000:2852, находящемся в частной собственности

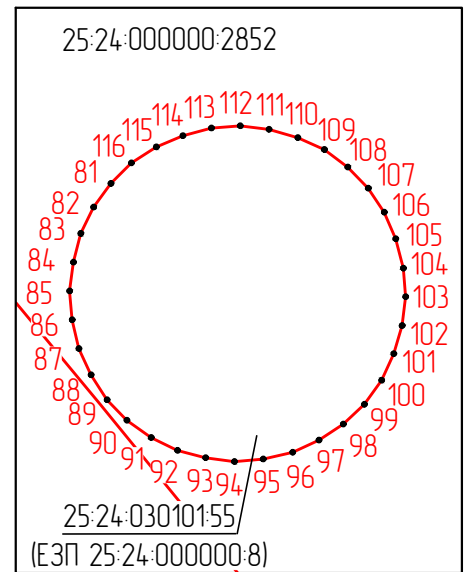
Выноска 1



Выноска 2

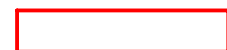


Выноска 3



Масштаб 1:100

Используемые условные знаки и обозначения:



• 3



25:24:000000:2852

- проектные границы публичного сервитута
- характерные точки границы публичного сервитута
- граница земельного участка, сведения о которой содержатся в ЕГРН
- обозначение (номер) земельного участка, учтенного в ЕГРН

Графическое описание местоположения границ публичного сервитута для обеспечения строительства, реконструкции объектов инфраструктуры, при реализации объекта: «Обход участка Шкотова – Смоляниново Дальневосточной железной дороги», в рамках инвестиционного проекта: «Увеличение пропускной способности участка Тайшет – порты Дальнего Востока» (Восточный полигон) расположенных: Приморский край, Шкотовское городское поселение, на земельном участке с кадастровым номером 25:24:000000:2852, находящемся в частной собственности

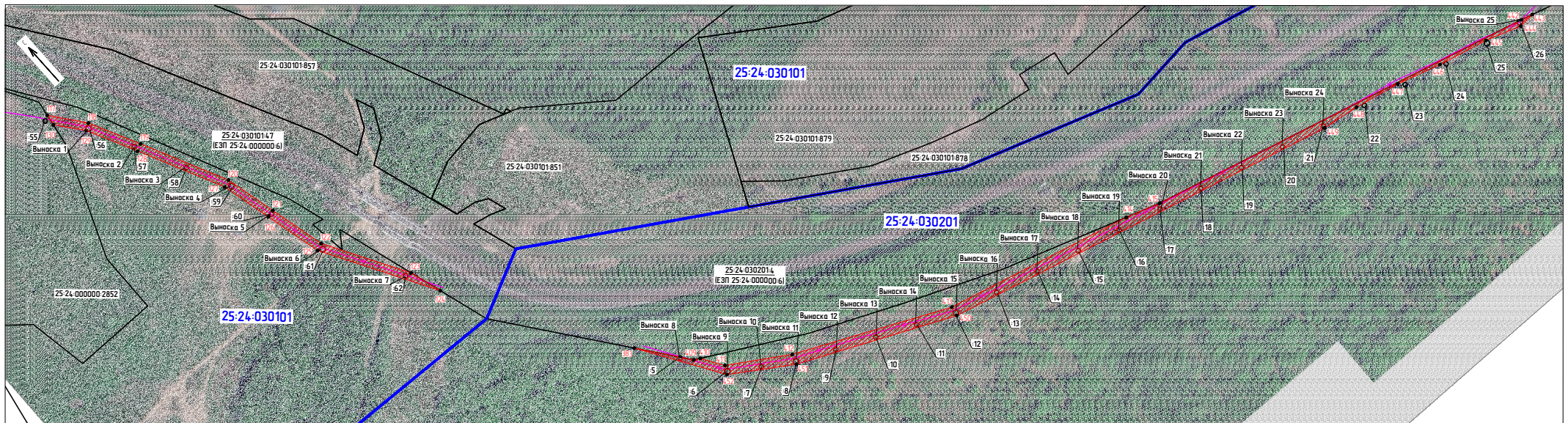
Местоположение земельного участка (публичного сервитута)	Приморский край, Шкотовское городское поселение, на земельном участке с кадастровым номером 25:24:000000:2852, находящемся в частной собственности			
Система координат		МСК 25, зона 2		
Площадь публичного сервитута		1040 м ²		
Перечень характерных точек				
Обозначение характерных точек границы	Координаты, м		Метод определения координат характерной точки	Средняя квадратичная погрешность положения характерной точки
	Х	у		
1	2	3	4	5
1	382608.85	2192578.33	Аналитический метод	0,1
2	382607.19	2192590.46		0,1
3	382569.25	2192623.89		0,1
4	382528.79	2192657.85		0,1
5	382517.07	2192667.04		0,1
6	382505.55	2192665.26		0,1
7	382512.49	2192659.64		0,1
8	382565.51	2192615.84		0,1
1	382608.85	2192578.33		0,1
9	382588.81	2192599.47		0,1
10	382588.49	2192599.24		0,1
11	382588.15	2192599.07		0,1
12	382587.77	2192598.96		0,1
13	382587.39	2192598.92		0,1
14	382587.01	2192598.95		0,1
15	382586.63	2192599.04		0,1
16	382586.27	2192599.19		0,1
17	382585.95	2192599.41		0,1
18	382585.67	2192599.67		0,1
19	382585.45	2192599.99		0,1
20	382585.28	2192600.33		0,1
21	382585.17	2192600.71		0,1
22	382585.12	2192601.09		0,1
23	382585.16	2192601.47		0,1
24	382585.25	2192601.85		0,1
25	382585.40	2192602.21		0,1
26	382585.61	2192602.53		0,1
27	382585.88	2192602.81		0,1
28	382586.19	2192603.03		0,1
29	382586.54	2192603.20		0,1
30	382586.92	2192603.31		0,1
31	382587.30	2192603.36		0,1
32	382587.68	2192603.32		0,1
33	382588.06	2192603.23		0,1
34	382588.41	2192603.08		0,1
35	382588.74	2192602.87	0,1	

36	382589.01	2192602.60	0,1
37	382589.24	2192602.29	0,1
38	382589.41	2192601.94	0,1
39	382589.52	2192601.56	0,1
40	382589.56	2192601.18	0,1
41	382589.53	2192600.80	0,1
42	382589.44	2192600.42	0,1
43	382589.29	2192600.07	0,1
44	382589.07	2192599.74	0,1
9	382588.81	2192599.47	0,1
45	382550.18	2192631.21	0,1
46	382549.87	2192630.99	0,1
47	382549.52	2192630.82	0,1
48	382549.14	2192630.71	0,1
49	382548.76	2192630.66	0,1
50	382548.38	2192630.70	0,1
51	382548.00	2192630.79	0,1
52	382547.65	2192630.94	0,1
53	382547.32	2192631.15	0,1
54	382547.05	2192631.42	0,1
55	382546.82	2192631.73	0,1
56	382546.65	2192632.08	0,1
57	382546.55	2192632.46	0,1
58	382546.50	2192632.84	0,1
59	382546.53	2192633.22	0,1
60	382546.62	2192633.60	0,1
61	382546.78	2192633.95	0,1
62	382546.99	2192634.28	0,1
63	382547.25	2192634.55	0,1
64	382547.57	2192634.78	0,1
65	382547.92	2192634.95	0,1
66	382548.29	2192635.06	0,1
67	382548.67	2192635.10	0,1
68	382549.05	2192635.07	0,1
69	382549.44	2192634.98	0,1
70	382549.79	2192634.83	0,1
71	382550.11	2192634.61	0,1
72	382550.39	2192634.35	0,1
73	382550.62	2192634.03	0,1
74	382550.78	2192633.69	0,1
75	382550.89	2192633.31	0,1
76	382550.94	2192632.93	0,1
77	382550.91	2192632.55	0,1
78	382550.81	2192632.17	0,1
79	382550.66	2192631.81	0,1
80	382550.45	2192631.49	0,1
45	382550.18	2192631.21	0,1
81	382515.41	2192659.79	0,1
82	382515.10	2192659.56	0,1
83	382514.75	2192659.39	0,1
84	382514.37	2192659.29	0,1

85	382513.99	2192659.24	0,1
86	382513.61	2192659.27	0,1
87	382513.23	2192659.36	0,1
88	382512.88	2192659.52	0,1
89	382512.55	2192659.73	0,1
90	382512.28	2192659.99	0,1
91	382512.05	2192660.31	0,1
92	382511.88	2192660.66	0,1
93	382511.78	2192661.03	0,1
94	382511.73	2192661.41	0,1
95	382511.76	2192661.79	0,1
96	382511.85	2192662.18	0,1
97	382512.01	2192662.53	0,1
98	382512.22	2192662.85	0,1
99	382512.48	2192663.13	0,1
100	382512.80	2192663.36	0,1
101	382513.15	2192663.52	0,1
102	382513.52	2192663.63	0,1
103	382513.90	2192663.68	0,1
104	382514.28	2192663.65	0,1
105	382514.67	2192663.55	0,1
106	382515.02	2192663.40	0,1
107	382515.34	2192663.19	0,1
108	382515.62	2192662.92	0,1
109	382515.85	2192662.61	0,1
110	382516.01	2192662.26	0,1
111	382516.12	2192661.88	0,1
112	382516.17	2192661.50	0,1
113	382516.14	2192661.12	0,1
114	382516.04	2192660.74	0,1
115	382515.89	2192660.39	0,1
116	382515.68	2192660.06	0,1
81	382515.41	2192659.79	0,1

Графическое описание местоположения границ публичного сервитута
Схема расположения границ публичного сервитута

для обеспечения строительства, реконструкции объектов инфраструктуры при реализации объекта "Обход участка Шкотава - Смоляниново Дальневосточной железной дороги", в рамках инвестиционного проекта "Увеличение пропускной способности участка Тайшет - порты Дальнего Востока" (Восточный полигон), расположенных: Приморский край, Шкотаваское городское поселение, в кадастровых кварталах 25-24-030101, 25-24-030201, на землях, государственная собственность на которые не разграничена



Используемые условные знаки и обозначения

- проектные границы публичного сервитута
- характерные точки границы публичного сервитута
- демаршируемая линия ВЛ 10 кВ
- граница кадастрового квартала
- обозначение кадастрового квартала
- граница земельного участка, сведения о котором содержится в ЕГРН
- обозначение (номер) земельного участка, учтенного в ЕГРН

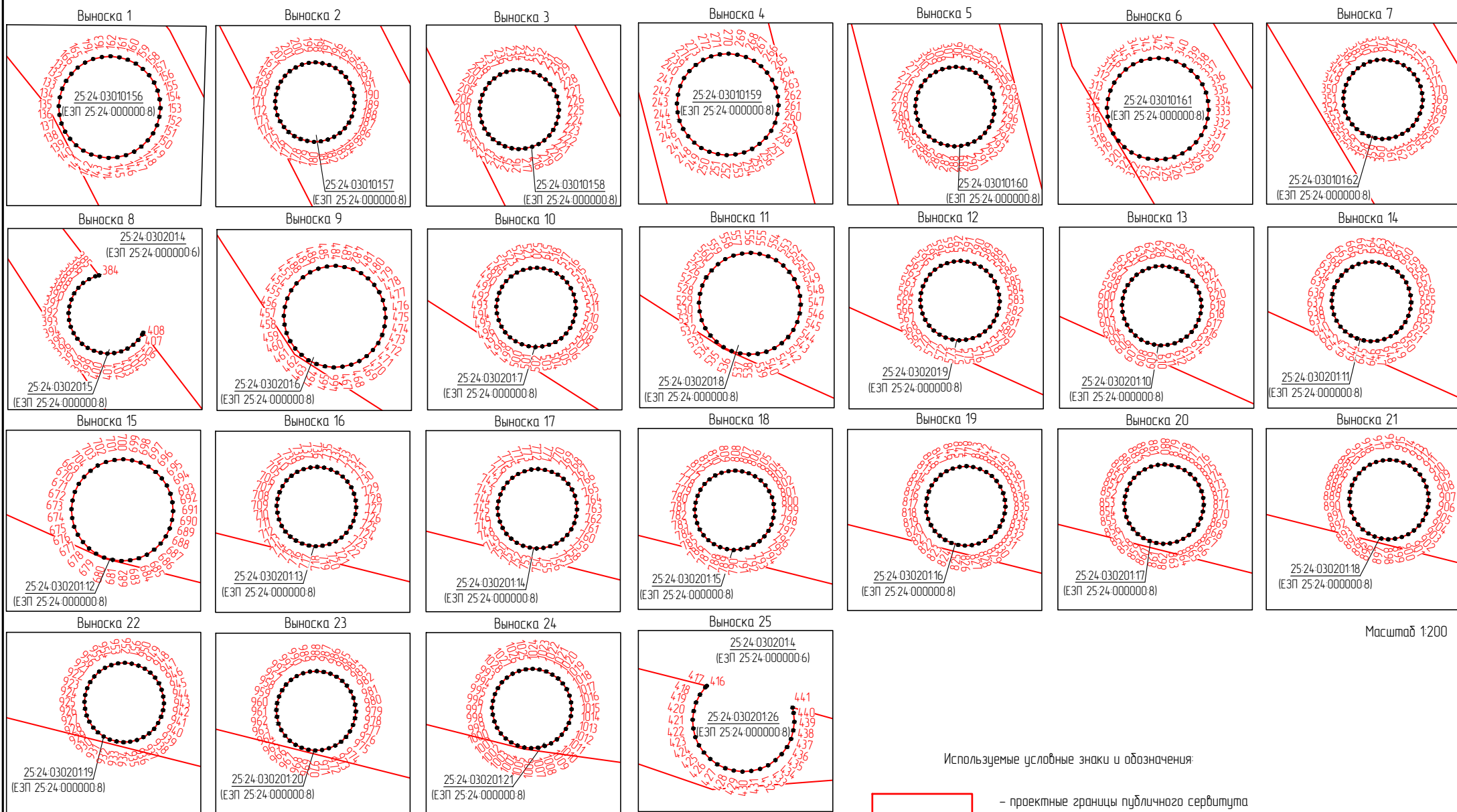
25-24-030101

25-24-000000-2852

Графическое описание местоположения границ публичного сервитута

Схема расположения границ публичного сервитута

Для обеспечения строительства, реконструкции объектов инфраструктуры при реализации объекта "Обход участка Шкотава – Смоляниново Дальневосточной железной дороги", в рамках инвестиционного проекта: "Увеличение пропускной способности участка Тайшет – порты Дальнего Востока" (Восточный полигон), расположенных: Приморский край, Шкотавское городское поселение, в кадастровых кварталах 25-24-030101, 25-24-030201, на землях, государственная собственность на которые не разграничена



Масштаб 1:200

Используемые условные знаки и обозначения:

- проектные границы публичного сервитута
- характерные точки границы публичного сервитута
- граница земельного участка, сведения о которой содержатся в ЕГРН
- обозначение (номер) земельного участка, учтенного в ЕГРН

25-24-000000-2852

Графическое описание местоположения границ публичного сервитута для обеспечения строительства, реконструкции объектов инфраструктуры, при реализации объекта: «Обход участка Шкотова – Смоляниново Дальневосточной железной дороги», в рамках инвестиционного проекта: «Увеличение пропускной способности участка Тайшет – порты Дальнего Востока» (Восточный полигон) расположенных: Приморский край, Шкотовское городское поселение, в кадастровых кварталах 25:24:030101, 25:24:030201, на землях, государственная собственность на которые не разграничена

Местоположение земельного участка (публичного сервитута)	Приморский край, Шкотовское городское поселение, в кадастровых кварталах 25:24:030101, 25:24:030201, на землях, государственная собственность на которые не разграничена			
Система координат	МСК 25, зона 2			
Общая площадь публичного сервитута	10551 м2			
в кадастровом квартале 25:24:030101	3242			
в кадастровом квартале 25:24:030201	7309			
Перечень характерных точек				
Обозначение характерных точек границы	Координаты, м		Метод определения координат характерной точки	Средняя квадратичная погрешность положения характерной точки
	Х	У		
1	2	3	4	5
117	382517.07	2192667.05	Аналитический метод	0,1
118	382483.46	2192693.41		0,1
119	382432.29	2192719.58		0,1
120	382345.51	2192762.67		0,1
121	382292.19	2192776.33		0,1
122	382234.40	2192791.32		0,1
123	382151.40	2192840.60		0,1
124	382117.90	2192851.18		0,1
125	382231.29	2192783.86		0,1
126	382290.19	2192768.59		0,1
127	382342.70	2192755.13		0,1
128	382428.69	2192712.44		0,1
129	382479.13	2192686.64		0,1
130	382505.55	2192665.27		0,1
117	382517.07	2192667.05		0,1
131	382481.04	2192687.91		0,1
132	382480.65	2192687.61		0,1
133	382480.21	2192687.39		0,1
134	382479.73	2192687.26		0,1
135	382479.24	2192687.20		0,1
136	382478.75	2192687.24		0,1
137	382478.27	2192687.35		0,1
138	382477.81	2192687.55		0,1
139	382477.41	2192687.83		0,1
140	382477.05	2192688.17		0,1
141	382476.75	2192688.57		0,1
142	382476.53	2192689.01		0,1
143	382476.40	2192689.49		0,1
144	382476.34	2192689.98		0,1
145	382476.38	2192690.47		0,1
146	382476.49	2192690.95	0,1	
147	382476.69	2192691.41	0,1	
148	382476.97	2192691.81	0,1	
149	382477.32	2192692.17	0,1	

150	382477.71	2192692.47	0,1
151	382478.16	2192692.69	0,1
152	382478.63	2192692.82	0,1
153	382479.12	2192692.88	0,1
154	382479.61	2192692.84	0,1
155	382480.10	2192692.73	0,1
156	382480.55	2192692.53	0,1
157	382480.96	2192692.25	0,1
158	382481.31	2192691.90	0,1
159	382481.61	2192691.51	0,1
160	382481.83	2192691.06	0,1
161	382481.96	2192690.59	0,1
162	382482.02	2192690.10	0,1
163	382481.98	2192689.61	0,1
164	382481.87	2192689.12	0,1
165	382481.67	2192688.67	0,1
166	382481.39	2192688.26	0,1
131	382481.04	2192687.91	0,1
167	382436.01	2192710.91	0,1
168	382435.69	2192710.68	0,1
169	382435.34	2192710.51	0,1
170	382434.97	2192710.41	0,1
171	382434.59	2192710.36	0,1
172	382434.21	2192710.39	0,1
173	382433.82	2192710.48	0,1
174	382433.47	2192710.64	0,1
175	382433.15	2192710.85	0,1
176	382432.87	2192711.11	0,1
177	382432.64	2192711.43	0,1
178	382432.48	2192711.78	0,1
179	382432.37	2192712.15	0,1
180	382432.32	2192712.53	0,1
181	382432.35	2192712.91	0,1
182	382432.45	2192713.30	0,1
183	382432.60	2192713.65	0,1
184	382432.81	2192713.97	0,1
185	382433.08	2192714.25	0,1
186	382433.39	2192714.48	0,1
187	382433.74	2192714.64	0,1
188	382434.12	2192714.75	0,1
189	382434.50	2192714.80	0,1
190	382434.88	2192714.77	0,1
191	382435.26	2192714.67	0,1
192	382435.61	2192714.52	0,1
193	382435.94	2192714.31	0,1
194	382436.21	2192714.04	0,1
195	382436.44	2192713.73	0,1
196	382436.61	2192713.38	0,1
197	382436.71	2192713.00	0,1
198	382436.76	2192712.62	0,1
199	382436.73	2192712.24	0,1
200	382436.64	2192711.86	0,1

201	382436.48	2192711.51	0,1
202	382436.27	2192711.18	0,1
167	382436.01	2192710.91	0,1
203	382384.80	2192736.76	0,1
204	382384.48	2192736.54	0,1
205	382384.14	2192736.37	0,1
206	382383.76	2192736.26	0,1
207	382383.38	2192736.22	0,1
208	382383.00	2192736.25	0,1
209	382382.62	2192736.34	0,1
210	382382.26	2192736.49	0,1
211	382381.94	2192736.71	0,1
212	382381.66	2192736.97	0,1
213	382381.44	2192737.29	0,1
214	382381.27	2192737.63	0,1
215	382381.16	2192738.01	0,1
216	382381.11	2192738.39	0,1
217	382381.15	2192738.77	0,1
218	382381.24	2192739.15	0,1
219	382381.39	2192739.51	0,1
220	382381.60	2192739.83	0,1
221	382381.87	2192740.11	0,1
222	382382.18	2192740.33	0,1
223	382382.53	2192740.50	0,1
224	382382.91	2192740.61	0,1
225	382383.29	2192740.65	0,1
226	382383.67	2192740.62	0,1
227	382384.05	2192740.53	0,1
228	382384.40	2192740.38	0,1
229	382384.73	2192740.16	0,1
230	382385.00	2192739.90	0,1
231	382385.23	2192739.58	0,1
232	382385.40	2192739.24	0,1
233	382385.51	2192738.86	0,1
234	382385.55	2192738.48	0,1
235	382385.52	2192738.10	0,1
236	382385.43	2192737.72	0,1
237	382385.28	2192737.36	0,1
238	382385.06	2192737.04	0,1
203	382384.80	2192736.76	0,1
239	382340.56	2192758.83	0,1
240	382340.17	2192758.53	0,1
241	382339.72	2192758.32	0,1
242	382339.24	2192758.19	0,1
243	382338.75	2192758.13	0,1
244	382338.26	2192758.17	0,1
245	382337.78	2192758.28	0,1
246	382337.33	2192758.48	0,1
247	382336.92	2192758.76	0,1
248	382336.56	2192759.10	0,1
249	382336.26	2192759.49	0,1

250	382336.05	2192759.94	0,1
251	382335.92	2192760.42	0,1
252	382335.86	2192760.91	0,1
253	382335.90	2192761.40	0,1
254	382336.01	2192761.88	0,1
255	382336.21	2192762.33	0,1
256	382336.49	2192762.74	0,1
257	382336.83	2192763.10	0,1
258	382337.22	2192763.40	0,1
259	382337.67	2192763.62	0,1
260	382338.15	2192763.74	0,1
261	382338.64	2192763.81	0,1
262	382339.13	2192763.77	0,1
263	382339.61	2192763.65	0,1
264	382340.06	2192763.45	0,1
265	382340.47	2192763.17	0,1
266	382340.83	2192762.83	0,1
267	382341.13	2192762.44	0,1
268	382341.34	2192761.99	0,1
269	382341.47	2192761.51	0,1
270	382341.53	2192761.02	0,1
271	382341.49	2192760.53	0,1
272	382341.38	2192760.05	0,1
273	382341.18	2192759.60	0,1
274	382340.90	2192759.19	0,1
239	382340.56	2192758.83	0,1
275	382291.67	2192771.51	0,1
276	382291.36	2192771.29	0,1
277	382291.01	2192771.12	0,1
278	382290.63	2192771.01	0,1
279	382290.25	2192770.96	0,1
280	382289.87	2192771.00	0,1
281	382289.49	2192771.09	0,1
282	382289.14	2192771.24	0,1
283	382288.81	2192771.45	0,1
284	382288.54	2192771.72	0,1
285	382288.31	2192772.03	0,1
286	382288.14	2192772.38	0,1
287	382288.04	2192772.76	0,1
288	382287.99	2192773.14	0,1
289	382288.02	2192773.52	0,1
290	382288.11	2192773.90	0,1
291	382288.26	2192774.25	0,1
292	382288.48	2192774.58	0,1
293	382288.74	2192774.85	0,1
294	382289.06	2192775.08	0,1
295	382289.40	2192775.25	0,1
296	382289.78	2192775.35	0,1
297	382290.16	2192775.40	0,1
298	382290.54	2192775.37	0,1
299	382290.92	2192775.28	0,1
300	382291.28	2192775.13	0,1

301	382291.60	2192774.91	0,1
302	382291.88	2192774.65	0,1
303	382292.10	2192774.33	0,1
304	382292.27	2192773.99	0,1
305	382292.38	2192773.61	0,1
306	382292.43	2192773.23	0,1
307	382292.39	2192772.85	0,1
308	382292.30	2192772.47	0,1
309	382292.15	2192772.11	0,1
310	382291.94	2192771.79	0,1
275	382291.67	2192771.51	0,1
311	382230.75	2192786.51	0,1
312	382230.36	2192786.21	0,1
313	382229.91	2192785.99	0,1
314	382229.44	2192785.86	0,1
315	382228.95	2192785.80	0,1
316	382228.46	2192785.84	0,1
317	382227.97	2192785.95	0,1
318	382227.52	2192786.15	0,1
319	382227.11	2192786.43	0,1
320	382226.76	2192786.77	0,1
321	382226.46	2192787.17	0,1
322	382226.24	2192787.61	0,1
323	382226.11	2192788.09	0,1
324	382226.05	2192788.58	0,1
325	382226.09	2192789.07	0,1
326	382226.20	2192789.55	0,1
327	382226.40	2192790.01	0,1
328	382226.68	2192790.41	0,1
329	382227.02	2192790.77	0,1
330	382227.42	2192791.07	0,1
331	382227.86	2192791.29	0,1
332	382228.34	2192791.42	0,1
333	382228.83	2192791.48	0,1
334	382229.32	2192791.44	0,1
335	382229.80	2192791.33	0,1
336	382230.26	2192791.13	0,1
337	382230.66	2192790.85	0,1
338	382231.02	2192790.50	0,1
339	382231.32	2192790.11	0,1
340	382231.54	2192789.66	0,1
341	382231.67	2192789.19	0,1
342	382231.73	2192788.70	0,1
343	382231.69	2192788.21	0,1
344	382231.58	2192787.72	0,1
345	382231.38	2192787.27	0,1
346	382231.10	2192786.86	0,1
311	382230.75	2192786.51	0,1
347	382154.08	2192832.87	0,1
348	382153.77	2192832.64	0,1
349	382153.42	2192832.47	0,1

350	382153.04	2192832.36	0,1
351	382152.67	2192832.32	0,1
352	382152.28	2192832.35	0,1
353	382151.90	2192832.44	0,1
354	382151.55	2192832.59	0,1
355	382151.22	2192832.81	0,1
356	382150.95	2192833.07	0,1
357	382150.72	2192833.39	0,1
358	382150.56	2192833.73	0,1
359	382150.45	2192834.11	0,1
360	382150.40	2192834.49	0,1
361	382150.43	2192834.87	0,1
362	382150.52	2192835.25	0,1
363	382150.68	2192835.61	0,1
364	382150.89	2192835.93	0,1
365	382151.15	2192836.21	0,1
366	382151.47	2192836.43	0,1
367	382151.82	2192836.60	0,1
368	382152.19	2192836.71	0,1
369	382152.57	2192836.76	0,1
370	382152.95	2192836.72	0,1
371	382153.34	2192836.63	0,1
372	382153.69	2192836.48	0,1
373	382154.01	2192836.27	0,1
374	382154.29	2192836.00	0,1
375	382154.52	2192835.69	0,1
376	382154.68	2192835.34	0,1
377	382154.79	2192834.96	0,1
378	382154.84	2192834.58	0,1
379	382154.81	2192834.20	0,1
380	382154.72	2192833.82	0,1
381	382154.56	2192833.47	0,1
382	382154.35	2192833.14	0,1
347	382154.08	2192832.87	0,1
383	381943.37	2192961.62	0,1
384	381907.12	2192989.52	0,1
385	381907.07	2192989.31	0,1
386	381906.91	2192988.96	0,1
387	381906.70	2192988.63	0,1
388	381906.43	2192988.36	0,1
389	381906.12	2192988.13	0,1
390	381905.77	2192987.97	0,1
391	381905.39	2192987.86	0,1
392	381905.02	2192987.81	0,1
393	381904.63	2192987.84	0,1
394	381904.25	2192987.93	0,1
395	381903.90	2192988.09	0,1
396	381903.58	2192988.30	0,1
397	381903.30	2192988.56	0,1
398	381903.07	2192988.88	0,1
399	381902.91	2192989.23	0,1
400	381902.80	2192989.60	0,1

401	381902.75	2192989.98	0,1
402	381902.78	2192990.36	0,1
403	381902.87	2192990.75	0,1
404	381903.03	2192991.10	0,1
405	381903.24	2192991.42	0,1
406	381903.51	2192991.70	0,1
407	381903.82	2192991.93	0,1
408	381903.92	2192991.98	0,1
409	381894.25	2192999.43	0,1
410	381891.10	2193005.32	0,1
411	381869.16	2193019.57	0,1
412	381832.38	2193078.71	0,1
413	381761.43	2193233.18	0,1
414	381713.23	2193427.67	0,1
415	381701.64	2193462.67	0,1
416	381600.70	2193859.21	0,1
417	381600.62	2193859.13	0,1
418	381600.22	2193858.83	0,1
419	381599.78	2193858.61	0,1
420	381599.30	2193858.48	0,1
421	381598.81	2193858.42	0,1
422	381598.32	2193858.46	0,1
423	381597.84	2193858.57	0,1
424	381597.38	2193858.77	0,1
425	381596.98	2193859.05	0,1
426	381596.62	2193859.40	0,1
427	381596.32	2193859.79	0,1
428	381596.10	2193860.24	0,1
429	381595.97	2193860.71	0,1
430	381595.91	2193861.20	0,1
431	381595.95	2193861.69	0,1
432	381596.06	2193862.18	0,1
433	381596.26	2193862.63	0,1
434	381596.55	2193863.04	0,1
435	381596.89	2193863.39	0,1
436	381597.28	2193863.69	0,1
437	381597.73	2193863.91	0,1
438	381598.21	2193864.04	0,1
439	381598.69	2193864.10	0,1
440	381599.19	2193864.06	0,1
441	381599.48	2193864.00	0,1
442	381599.43	2193864.22	0,1
443	381596.16	2193875.95	0,1
444	381594.92	2193859.53	0,1
445	381607.40	2193823.14	0,1
446	381619.75	2193771.54	0,1
447	381633.20	2193726.10	0,1
448	381643.04	2193678.76	0,1
449	381648.44	2193640.14	0,1
450	381751.55	2193231.39	0,1
451	381821.88	2193075.37	0,1
452	381860.61	2193015.05	0,1
383	381943.37	2192961.62	0,1

453	381864.58	2193015.17	0,1
454	381864.19	2193014.87	0,1
455	381863.74	2193014.65	0,1
456	381863.26	2193014.52	0,1
457	381862.77	2193014.46	0,1
458	381862.28	2193014.50	0,1
459	381861.80	2193014.61	0,1
460	381861.35	2193014.81	0,1
461	381860.94	2193015.09	0,1
462	381860.58	2193015.44	0,1
463	381860.28	2193015.83	0,1
464	381860.07	2193016.28	0,1
465	381859.94	2193016.75	0,1
466	381859.88	2193017.24	0,1
467	381859.92	2193017.73	0,1
468	381860.03	2193018.22	0,1
469	381860.23	2193018.67	0,1
470	381860.51	2193019.08	0,1
471	381860.85	2193019.43	0,1
472	381861.24	2193019.73	0,1
473	381861.69	2193019.95	0,1
474	381862.17	2193020.08	0,1
475	381862.66	2193020.14	0,1
476	381863.15	2193020.10	0,1
477	381863.63	2193019.99	0,1
478	381864.08	2193019.79	0,1
479	381864.49	2193019.51	0,1
480	381864.85	2193019.16	0,1
481	381865.15	2193018.77	0,1
482	381865.37	2193018.33	0,1
483	381865.49	2193017.85	0,1
484	381865.56	2193017.36	0,1
485	381865.52	2193016.87	0,1
486	381865.40	2193016.39	0,1
487	381865.20	2193015.93	0,1
488	381864.92	2193015.53	0,1
453	381864.58	2193015.17	0,1
489	381845.23	2193045.07	0,1
490	381844.91	2193044.84	0,1
491	381844.57	2193044.68	0,1
492	381844.19	2193044.57	0,1
493	381843.81	2193044.52	0,1
494	381843.43	2193044.55	0,1
495	381843.05	2193044.65	0,1
496	381842.69	2193044.80	0,1
497	381842.37	2193045.01	0,1
498	381842.09	2193045.28	0,1
499	381841.87	2193045.59	0,1
500	381841.70	2193045.94	0,1
501	381841.59	2193046.32	0,1
502	381841.54	2193046.70	0,1

503	38184.158	2193047.08	0,1
504	38184.167	2193047.46	0,1
505	38184.182	2193047.81	0,1
506	38184.2.03	2193048.14	0,1
507	38184.2.30	2193048.41	0,1
508	38184.2.61	2193048.64	0,1
509	38184.2.96	2193048.80	0,1
510	38184.3.34	2193048.91	0,1
511	38184.3.72	2193048.96	0,1
512	38184.4.10	2193048.93	0,1
513	38184.4.48	2193048.84	0,1
514	38184.4.83	2193048.68	0,1
515	38184.5.16	2193048.47	0,1
516	38184.5.43	2193048.21	0,1
517	38184.5.66	2193047.89	0,1
518	38184.5.83	2193047.54	0,1
519	38184.5.94	2193047.17	0,1
520	38184.5.98	2193046.79	0,1
521	38184.5.95	2193046.41	0,1
522	38184.5.86	2193046.02	0,1
523	38184.5.71	2193045.67	0,1
524	38184.5.49	2193045.35	0,1
489	38184.5.23	2193045.07	0,1
525	381826.25	2193074.71	0,1
526	381825.86	2193074.41	0,1
527	381825.41	2193074.19	0,1
528	381824.94	2193074.06	0,1
529	381824.45	2193074.00	0,1
530	381823.96	2193074.04	0,1
531	381823.47	2193074.15	0,1
532	381823.02	2193074.35	0,1
533	381822.61	2193074.64	0,1
534	381822.26	2193074.98	0,1
535	381821.96	2193075.37	0,1
536	381821.74	2193075.82	0,1
537	381821.61	2193076.30	0,1
538	381821.55	2193076.78	0,1
539	381821.59	2193077.28	0,1
540	381821.70	2193077.76	0,1
541	381821.90	2193078.21	0,1
542	381822.18	2193078.62	0,1
543	381822.52	2193078.98	0,1
544	381822.92	2193079.27	0,1
545	381823.36	2193079.49	0,1
546	381823.84	2193079.62	0,1
547	381824.33	2193079.68	0,1
548	381824.82	2193079.64	0,1
549	381825.30	2193079.53	0,1
550	381825.76	2193079.33	0,1
551	381826.16	2193079.05	0,1
552	381826.52	2193078.71	0,1
553	381826.82	2193078.31	0,1

554	381827.04	2193077.87	0,1
555	381827.17	2193077.39	0,1
556	381827.23	2193076.90	0,1
557	381827.19	2193076.41	0,1
558	381827.08	2193075.93	0,1
559	381826.88	2193075.47	0,1
560	381826.60	2193075.07	0,1
525	381826.25	2193074.71	0,1
561	381808.38	2193113.92	0,1
562	381808.07	2193113.69	0,1
563	381807.72	2193113.52	0,1
564	381807.34	2193113.41	0,1
565	381806.96	2193113.37	0,1
566	381806.58	2193113.40	0,1
567	381806.20	2193113.49	0,1
568	381805.85	2193113.64	0,1
569	381805.52	2193113.86	0,1
570	381805.25	2193114.12	0,1
571	381805.02	2193114.44	0,1
572	381804.85	2193114.78	0,1
573	381804.74	2193115.16	0,1
574	381804.70	2193115.54	0,1
575	381804.73	2193115.92	0,1
576	381804.82	2193116.30	0,1
577	381804.97	2193116.66	0,1
578	381805.19	2193116.98	0,1
579	381805.45	2193117.26	0,1
580	381805.77	2193117.48	0,1
581	381806.11	2193117.65	0,1
582	381806.49	2193117.76	0,1
583	381806.87	2193117.81	0,1
584	381807.25	2193117.77	0,1
585	381807.63	2193117.68	0,1
586	381807.99	2193117.53	0,1
587	381808.31	2193117.32	0,1
588	381808.59	2193117.05	0,1
589	381808.81	2193116.74	0,1
590	381808.98	2193116.39	0,1
591	381809.09	2193116.01	0,1
592	381809.14	2193115.63	0,1
593	381809.10	2193115.25	0,1
594	381809.01	2193114.87	0,1
595	381808.86	2193114.52	0,1
596	381808.65	2193114.19	0,1
561	381808.38	2193113.92	0,1
597	381790.79	2193152.94	0,1
598	381790.48	2193152.71	0,1
599	381790.13	2193152.54	0,1
600	381789.75	2193152.44	0,1
601	381789.37	2193152.39	0,1
602	381788.99	2193152.42	0,1

603	381788.61	2193152.51	0,1
604	381788.26	2193152.67	0,1
605	381787.93	2193152.88	0,1
606	381787.66	2193153.14	0,1
607	381787.43	2193153.46	0,1
608	381787.26	2193153.81	0,1
609	381787.16	2193154.18	0,1
610	381787.11	2193154.56	0,1
611	381787.14	2193154.94	0,1
612	381787.23	2193155.33	0,1
613	381787.39	2193155.68	0,1
614	381787.60	2193156.00	0,1
615	381787.86	2193156.28	0,1
616	381788.18	2193156.51	0,1
617	381788.53	2193156.67	0,1
618	381788.90	2193156.78	0,1
619	381789.28	2193156.83	0,1
620	381789.66	2193156.80	0,1
621	381790.05	2193156.70	0,1
622	381790.40	2193156.55	0,1
623	381790.72	2193156.34	0,1
624	381791.00	2193156.07	0,1
625	381791.23	2193155.76	0,1
626	381791.39	2193155.41	0,1
627	381791.50	2193155.03	0,1
628	381791.55	2193154.65	0,1
629	381791.52	2193154.27	0,1
630	381791.42	2193153.89	0,1
631	381791.27	2193153.54	0,1
632	381791.06	2193153.21	0,1
597	381790.79	2193152.94	0,1
633	381772.96	2193192.49	0,1
634	381772.65	2193192.26	0,1
635	381772.30	2193192.09	0,1
636	381771.92	2193191.98	0,1
637	381771.55	2193191.94	0,1
638	381771.16	2193191.97	0,1
639	381770.78	2193192.06	0,1
640	381770.43	2193192.21	0,1
641	381770.10	2193192.43	0,1
642	381769.83	2193192.69	0,1
643	381769.60	2193193.01	0,1
644	381769.44	2193193.35	0,1
645	381769.33	2193193.73	0,1
646	381769.28	2193194.11	0,1
647	381769.31	2193194.49	0,1
648	381769.40	2193194.87	0,1
649	381769.56	2193195.23	0,1
650	381769.77	2193195.55	0,1
651	381770.04	2193195.83	0,1
652	381770.35	2193196.05	0,1
653	381770.70	2193196.22	0,1

654	381771.08	2193196.33	0,1
655	381771.45	2193196.38	0,1
656	381771.84	2193196.34	0,1
657	381772.22	2193196.25	0,1
658	381772.57	2193196.10	0,1
659	381772.89	2193195.88	0,1
660	381773.17	2193195.62	0,1
661	381773.40	2193195.31	0,1
662	381773.56	2193194.96	0,1
663	381773.67	2193194.58	0,1
664	381773.72	2193194.20	0,1
665	381773.69	2193193.82	0,1
666	381773.60	2193193.44	0,1
667	381773.44	2193193.09	0,1
668	381773.23	2193192.76	0,1
633	381772.96	2193192.49	0,1
669	381756.10	2193230.31	0,1
670	381755.71	2193230.01	0,1
671	381755.26	2193229.79	0,1
672	381754.78	2193229.66	0,1
673	381754.30	2193229.60	0,1
674	381753.80	2193229.64	0,1
675	381753.32	2193229.75	0,1
676	381752.87	2193229.95	0,1
677	381752.46	2193230.24	0,1
678	381752.10	2193230.58	0,1
679	381751.81	2193230.97	0,1
680	381751.59	2193231.42	0,1
681	381751.46	2193231.90	0,1
682	381751.40	2193232.39	0,1
683	381751.44	2193232.88	0,1
684	381751.55	2193233.36	0,1
685	381751.75	2193233.81	0,1
686	381752.03	2193234.22	0,1
687	381752.37	2193234.58	0,1
688	381752.77	2193234.87	0,1
689	381753.21	2193235.09	0,1
690	381753.69	2193235.22	0,1
691	381754.18	2193235.28	0,1
692	381754.67	2193235.24	0,1
693	381755.15	2193235.13	0,1
694	381755.61	2193234.93	0,1
695	381756.01	2193234.65	0,1
696	381756.37	2193234.31	0,1
697	381756.67	2193233.91	0,1
698	381756.89	2193233.47	0,1
699	381757.02	2193232.99	0,1
700	381757.08	2193232.50	0,1
701	381757.04	2193232.01	0,1
702	381756.93	2193231.53	0,1
703	381756.73	2193231.07	0,1
704	381756.44	2193230.67	0,1

669	381756.10	2193230.31	0,1
705	381744.24	2193275.95	0,1
706	381743.92	2193275.73	0,1
707	381743.58	2193275.56	0,1
708	381743.20	2193275.45	0,1
709	381742.82	2193275.40	0,1
710	381742.44	2193275.44	0,1
711	381742.06	2193275.53	0,1
712	381741.70	2193275.68	0,1
713	381741.38	2193275.89	0,1
714	381741.10	2193276.16	0,1
715	381740.88	2193276.47	0,1
716	381740.71	2193276.82	0,1
717	381740.60	2193277.20	0,1
718	381740.56	2193277.58	0,1
719	381740.59	2193277.96	0,1
720	381740.68	2193278.34	0,1
721	381740.83	2193278.69	0,1
722	381741.05	2193279.02	0,1
723	381741.31	2193279.29	0,1
724	381741.63	2193279.52	0,1
725	381741.97	2193279.69	0,1
726	381742.35	2193279.80	0,1
727	381742.73	2193279.84	0,1
728	381743.11	2193279.81	0,1
729	381743.49	2193279.72	0,1
730	381743.85	2193279.57	0,1
731	381744.17	2193279.35	0,1
732	381744.45	2193279.09	0,1
733	381744.67	2193278.77	0,1
734	381744.84	2193278.43	0,1
735	381744.95	2193278.05	0,1
736	381744.99	2193277.67	0,1
737	381744.96	2193277.29	0,1
738	381744.87	2193276.91	0,1
739	381744.72	2193276.55	0,1
740	381744.50	2193276.23	0,1
705	381744.24	2193275.95	0,1
741	381732.72	2193321.31	0,1
742	381732.41	2193321.09	0,1
743	381732.06	2193320.92	0,1
744	381731.68	2193320.81	0,1
745	381731.30	2193320.76	0,1
746	381730.92	2193320.79	0,1
747	381730.54	2193320.89	0,1
748	381730.19	2193321.04	0,1
749	381729.86	2193321.25	0,1
750	381729.59	2193321.52	0,1
751	381729.36	2193321.83	0,1
752	381729.19	2193322.18	0,1
753	381729.09	2193322.56	0,1

754	381729.04	2193322.94	0,1
755	381729.07	2193323.32	0,1
756	381729.16	2193323.70	0,1
757	381729.32	2193324.05	0,1
758	381729.53	2193324.38	0,1
759	381729.79	2193324.65	0,1
760	381730.11	2193324.88	0,1
761	381730.46	2193325.05	0,1
762	381730.83	2193325.15	0,1
763	381731.21	2193325.20	0,1
764	381731.59	2193325.17	0,1
765	381731.98	2193325.08	0,1
766	381732.33	2193324.92	0,1
767	381732.65	2193324.71	0,1
768	381732.93	2193324.45	0,1
769	381733.16	2193324.13	0,1
770	381733.32	2193323.79	0,1
771	381733.43	2193323.41	0,1
772	381733.48	2193323.03	0,1
773	381733.45	2193322.65	0,1
774	381733.35	2193322.27	0,1
775	381733.20	2193321.91	0,1
776	381732.99	2193321.59	0,1
741	381732.72	2193321.31	0,1
777	381721.22	2193366.68	0,1
778	381720.90	2193366.45	0,1
779	381720.56	2193366.29	0,1
780	381720.18	2193366.18	0,1
781	381719.80	2193366.13	0,1
782	381719.42	2193366.16	0,1
783	381719.04	2193366.26	0,1
784	381718.68	2193366.41	0,1
785	381718.36	2193366.62	0,1
786	381718.08	2193366.89	0,1
787	381717.86	2193367.20	0,1
788	381717.69	2193367.55	0,1
789	381717.58	2193367.93	0,1
790	381717.53	2193368.31	0,1
791	381717.57	2193368.69	0,1
792	381717.66	2193369.07	0,1
793	381717.81	2193369.42	0,1
794	381718.02	2193369.75	0,1
795	381718.29	2193370.02	0,1
796	381718.60	2193370.25	0,1
797	381718.95	2193370.42	0,1
798	381719.33	2193370.52	0,1
799	381719.71	2193370.57	0,1
800	381720.09	2193370.54	0,1
801	381720.47	2193370.45	0,1
802	381720.82	2193370.29	0,1
803	381721.15	2193370.08	0,1
804	381721.42	2193369.82	0,1

805	381721.65	2193369.50	0,1
806	381721.82	2193369.15	0,1
807	381721.92	2193368.78	0,1
808	381721.97	2193368.40	0,1
809	381721.94	2193368.02	0,1
810	381721.85	2193367.63	0,1
811	381721.70	2193367.28	0,1
812	381721.48	2193366.96	0,1
777	381721.22	2193366.68	0,1
813	381709.71	2193412.05	0,1
814	381709.40	2193411.82	0,1
815	381709.05	2193411.66	0,1
816	381708.67	2193411.55	0,1
817	381708.29	2193411.50	0,1
818	381707.91	2193411.53	0,1
819	381707.53	2193411.62	0,1
820	381707.18	2193411.78	0,1
821	381706.85	2193411.99	0,1
822	381706.58	2193412.26	0,1
823	381706.35	2193412.57	0,1
824	381706.18	2193412.92	0,1
825	381706.07	2193413.30	0,1
826	381706.03	2193413.67	0,1
827	381706.06	2193414.06	0,1
828	381706.15	2193414.44	0,1
829	381706.30	2193414.79	0,1
830	381706.52	2193415.12	0,1
831	381706.78	2193415.39	0,1
832	381707.10	2193415.62	0,1
833	381707.44	2193415.78	0,1
834	381707.82	2193415.89	0,1
835	381708.20	2193415.94	0,1
836	381708.58	2193415.91	0,1
837	381708.96	2193415.82	0,1
838	381709.32	2193415.66	0,1
839	381709.64	2193415.45	0,1
840	381709.92	2193415.18	0,1
841	381710.14	2193414.87	0,1
842	381710.31	2193414.52	0,1
843	381710.42	2193414.14	0,1
844	381710.47	2193413.77	0,1
845	381710.43	2193413.38	0,1
846	381710.34	2193413.00	0,1
847	381710.19	2193412.65	0,1
848	381709.98	2193412.33	0,1
813	381709.71	2193412.05	0,1
849	381698.20	2193457.41	0,1
850	381697.88	2193457.18	0,1
851	381697.53	2193457.01	0,1
852	381697.16	2193456.91	0,1
853	381696.78	2193456.86	0,1

854	381696.40	2193456.89	0,1
855	381696.01	2193456.98	0,1
856	381695.66	2193457.14	0,1
857	381695.34	2193457.35	0,1
858	381695.06	2193457.61	0,1
859	381694.83	2193457.93	0,1
860	381694.67	2193458.28	0,1
861	381694.56	2193458.65	0,1
862	381694.51	2193459.03	0,1
863	381694.54	2193459.41	0,1
864	381694.63	2193459.80	0,1
865	381694.79	2193460.15	0,1
866	381695.00	2193460.47	0,1
867	381695.27	2193460.75	0,1
868	381695.58	2193460.98	0,1
869	381695.93	2193461.14	0,1
870	381696.31	2193461.25	0,1
871	381696.68	2193461.30	0,1
872	381697.07	2193461.27	0,1
873	381697.45	2193461.17	0,1
874	381697.80	2193461.02	0,1
875	381698.13	2193460.81	0,1
876	381698.40	2193460.54	0,1
877	381698.63	2193460.23	0,1
878	381698.79	2193459.88	0,1
879	381698.90	2193459.50	0,1
880	381698.95	2193459.12	0,1
881	381698.92	2193458.74	0,1
882	381698.83	2193458.36	0,1
883	381698.67	2193458.01	0,1
884	381698.46	2193457.68	0,1
849	381698.20	2193457.41	0,1
885	381686.69	2193502.79	0,1
886	381686.37	2193502.56	0,1
887	381686.03	2193502.39	0,1
888	381685.65	2193502.29	0,1
889	381685.27	2193502.24	0,1
890	381684.89	2193502.27	0,1
891	381684.51	2193502.36	0,1
892	381684.15	2193502.51	0,1
893	381683.83	2193502.73	0,1
894	381683.55	2193502.99	0,1
895	381683.33	2193503.31	0,1
896	381683.16	2193503.65	0,1
897	381683.05	2193504.03	0,1
898	381683.00	2193504.41	0,1
899	381683.04	2193504.79	0,1
900	381683.13	2193505.17	0,1
901	381683.28	2193505.53	0,1
902	381683.49	2193505.85	0,1
903	381683.76	2193506.13	0,1
904	381684.07	2193506.35	0,1

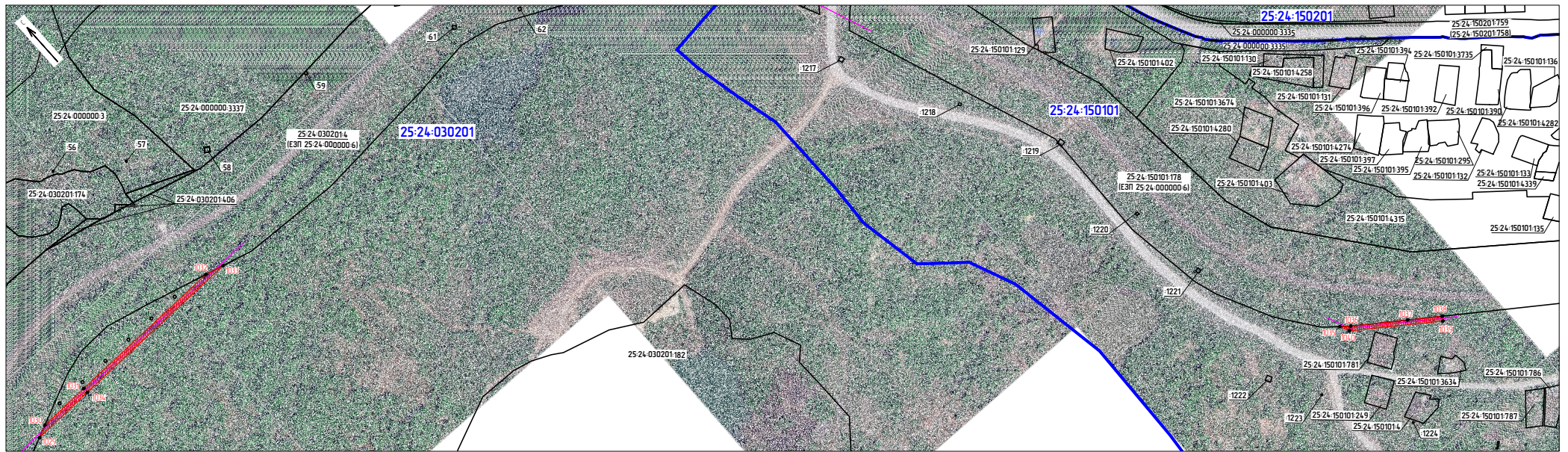
905	381684.42	2193506.52	0,1
906	381684.80	2193506.63	0,1
907	381685.18	2193506.68	0,1
908	381685.56	2193506.65	0,1
909	381685.94	2193506.55	0,1
910	381686.29	2193506.40	0,1
911	381686.62	2193506.19	0,1
912	381686.89	2193505.92	0,1
913	381687.12	2193505.61	0,1
914	381687.29	2193505.26	0,1
915	381687.40	2193504.88	0,1
916	381687.44	2193504.50	0,1
917	381687.41	2193504.12	0,1
918	381687.32	2193503.74	0,1
919	381687.17	2193503.39	0,1
920	381686.95	2193503.06	0,1
885	381686.69	2193502.79	0,1
921	381675.18	2193548.16	0,1
922	381674.87	2193547.93	0,1
923	381674.52	2193547.76	0,1
924	381674.14	2193547.65	0,1
925	381673.76	2193547.61	0,1
926	381673.38	2193547.64	0,1
927	381673.00	2193547.73	0,1
928	381672.65	2193547.88	0,1
929	381672.32	2193548.10	0,1
930	381672.05	2193548.36	0,1
931	381671.82	2193548.68	0,1
932	381671.65	2193549.02	0,1
933	381671.55	2193549.40	0,1
934	381671.50	2193549.78	0,1
935	381671.53	2193550.16	0,1
936	381671.62	2193550.54	0,1
937	381671.78	2193550.90	0,1
938	381671.99	2193551.22	0,1
939	381672.25	2193551.50	0,1
940	381672.57	2193551.72	0,1
941	381672.92	2193551.89	0,1
942	381673.29	2193552.00	0,1
943	381673.67	2193552.05	0,1
944	381674.05	2193552.01	0,1
945	381674.43	2193551.92	0,1
946	381674.79	2193551.77	0,1
947	381675.11	2193551.56	0,1
948	381675.39	2193551.29	0,1
949	381675.61	2193550.98	0,1
950	381675.78	2193550.63	0,1
951	381675.89	2193550.25	0,1
952	381675.94	2193549.87	0,1
953	381675.91	2193549.49	0,1
954	381675.81	2193549.11	0,1
955	381675.66	2193548.76	0,1

956	381675.45	2193548.43	0,1
921	381675.18	2193548.16	0,1
957	381663.68	2193593.52	0,1
958	381663.36	2193593.30	0,1
959	381663.01	2193593.13	0,1
960	381662.64	2193593.02	0,1
961	381662.26	2193592.98	0,1
962	381661.88	2193593.01	0,1
963	381661.49	2193593.10	0,1
964	381661.14	2193593.25	0,1
965	381660.82	2193593.47	0,1
966	381660.54	2193593.73	0,1
967	381660.31	2193594.05	0,1
968	381660.15	2193594.39	0,1
969	381660.04	2193594.77	0,1
970	381659.99	2193595.15	0,1
971	381660.02	2193595.53	0,1
972	381660.12	2193595.91	0,1
973	381660.27	2193596.27	0,1
974	381660.48	2193596.59	0,1
975	381660.75	2193596.87	0,1
976	381661.06	2193597.09	0,1
977	381661.41	2193597.26	0,1
978	381661.79	2193597.37	0,1
979	381662.17	2193597.42	0,1
980	381662.55	2193597.38	0,1
981	381662.93	2193597.29	0,1
982	381663.28	2193597.14	0,1
983	381663.61	2193596.92	0,1
984	381663.88	2193596.66	0,1
985	381664.11	2193596.34	0,1
986	381664.28	2193596.00	0,1
987	381664.38	2193595.62	0,1
988	381664.43	2193595.24	0,1
989	381664.40	2193594.86	0,1
990	381664.31	2193594.48	0,1
991	381664.15	2193594.12	0,1
992	381663.94	2193593.80	0,1
957	381663.68	2193593.52	0,1
993	381652.17	2193638.90	0,1
994	381651.85	2193638.68	0,1
995	381651.51	2193638.51	0,1
996	381651.13	2193638.40	0,1
997	381650.75	2193638.35	0,1
998	381650.37	2193638.39	0,1
999	381649.99	2193638.48	0,1
1000	381649.63	2193638.63	0,1
1001	381649.31	2193638.84	0,1
1002	381649.03	2193639.11	0,1
1003	381648.81	2193639.42	0,1
1004	381648.64	2193639.77	0,1

1005	381648.53	2193640.15	0,1
1006	381648.49	2193640.53	0,1
1007	381648.52	2193640.91	0,1
1008	381648.61	2193641.29	0,1
1009	381648.76	2193641.64	0,1
1010	381648.98	2193641.97	0,1
1011	381649.24	2193642.24	0,1
1012	381649.56	2193642.47	0,1
1013	381649.90	2193642.64	0,1
1014	381650.28	2193642.75	0,1
1015	381650.66	2193642.79	0,1
1016	381651.04	2193642.76	0,1
1017	381651.42	2193642.67	0,1
1018	381651.78	2193642.52	0,1
1019	381652.10	2193642.30	0,1
1020	381652.38	2193642.04	0,1
1021	381652.60	2193641.72	0,1
1022	381652.77	2193641.38	0,1
1023	381652.88	2193641.00	0,1
1024	381652.92	2193640.62	0,1
1025	381652.89	2193640.24	0,1
1026	381652.80	2193639.86	0,1
1027	381652.65	2193639.50	0,1
1028	381652.43	2193639.18	0,1
993	381652.17	2193638.90	0,1

Графическое описание местоположения границ публичного сервитута
 Схема расположения границ публичного сервитута

для обеспечения строительства, реконструкции объектов инфраструктуры при реализации объекта "Объезд участка Шкотава - Смоляниново Дальневосточной железной дороги", в рамках инвестиционного проекта "Увеличение пропускной способности участка Тайшет - порты Дальнего Востока" (Восточный полигон), расположенных: Приморский край, Смоляниновское городское поселение, в кадастровых кварталах 25-24-030201, 25-24-150101, на землях, государственная собственность на которые не разграничена



Используемые условные знаки и обозначения

- | | | | |
|--|--|--|--|
| | - проектные границы публичного сервитута | | - граница кадастрового квартала |
| | - характерные точки границы публичного сервитута | | - обозначение кадастрового квартала |
| | - демаркационная линия ВЛ 10 кв | | - граница земельного участка, сведения о котором содержится в ЕГРН |
| | | | - обозначение (номер) земельного участка, учтенного в ЕГРН |

25-24-030101

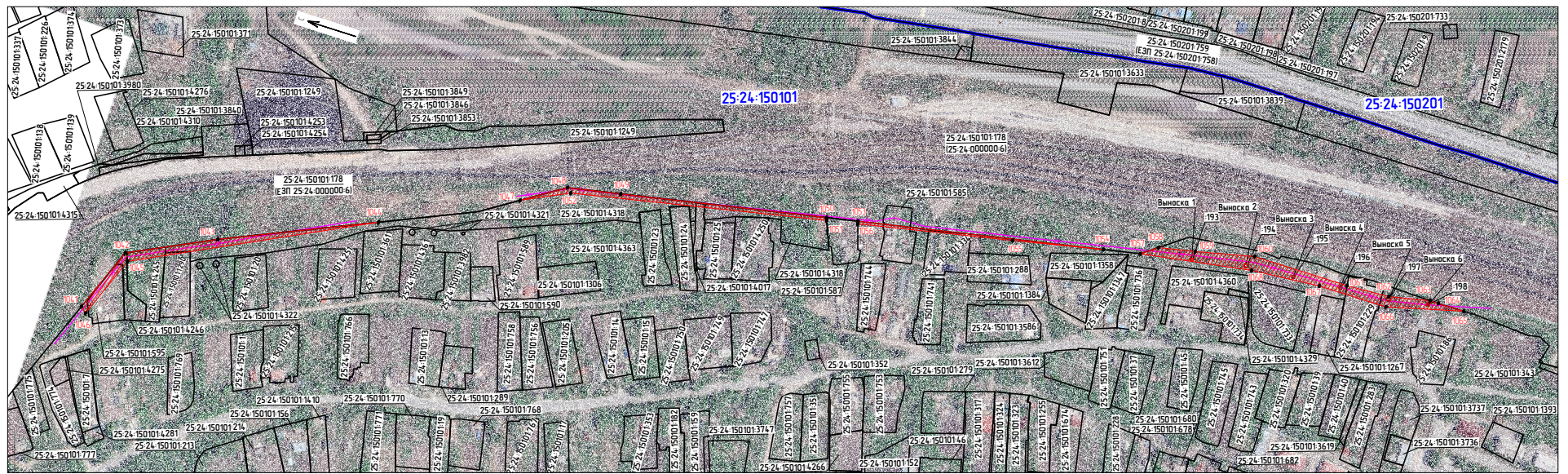
25-24-000000 2852

Масштаб 1:3000

Графическое описание местоположения границ публичного сервитута для обеспечения строительства, реконструкции объектов инфраструктуры, при реализации объекта: «Обход участка Шкотово – Смоляниново Дальневосточной железной дороги», в рамках инвестиционного проекта: «Увеличение пропускной способности участка Тайшет – порты Дальнего Востока» (Восточный полигон) расположенных: Приморский край, Смоляниновское городское поселение, в кадастровых кварталах 25:24:030201, 25:24:150101, на землях, государственная собственность на которые не разграничена				
Местоположение земельного участка (публично сервитута)	Приморский край, Смоляниновское городское поселение, в кадастровых кварталах 25:24:030201, 25:24:150101, на землях, государственная собственность на которые не разграничена			
Система координат		МСК 25, зона 2		
Общая площадь публичного сервитута		3883 м ²		
в кадастровом квартале 25:24:030201		2838		
в кадастровом квартале 25:24:150101		1045		
Перечень характерных точек				
Обозначение характерных точек границы	Координаты, м		Метод определения координат характерной точки	Средняя квадратичная погрешность положения характерной точки
	X	Y		
1	2	3	4	5
1029	381902.16	2195214.56	Аналитический метод	0,1
1030	381910.89	2195233.25		0,1
1031	381914.05	2195313.33		0,1
1032	381922.12	2195564.45		0,1
1033	381915.03	2195592.85		0,1
1034	381906.06	2195313.61		0,1
1029	381902.16	2195214.56		0,1
1035	380739.99	2196797.20		0,1
1036	380729.54	2196809.99		0,1
1037	380680.15	2196880.60		0,1
1038	380650.00	2196923.73		0,1
1039	380644.11	2196919.62		0,1
1040	380725.53	2196803.70		0,1
1035	380739.99	2196797.20		0,1

Графическое описание местоположения границ публичного сервитута
 Схема расположения границ публичного сервитута

для обеспечения строительства, реконструкции объектов инфраструктуры при реализации объекта "Обход участка Шкотава - Смоляниново Дальневосточной железной дороги", в рамках инвестиционного проекта "Увеличение пропускной способности участка Таишет - порты Дальнего Востока" (Восточный полигон), расположенных Приморский край, Смоляниновское городское поселение, в кадастровом квартале 25.24.150.101, на землях, государственная собственность на которые не разграничена, на земельном участке с кадастровым номером 25.24.150.101.595, находящемся в частной собственности, на земельном участке с кадастровым номером 25.24.150.101.424,6, находящемся в частной собственности, на земельном участке с кадастровым номером 25.24.150.101.424,5, находящемся в частной собственности, на земельном участке с кадастровым номером 25.24.150.101.1290, находящемся в частной собственности, на земельном участке с кадастровым номером 25.24.150.101.229, находящемся в частной собственности



- Используемые условные знаки и обозначения
- проектные границы публичного сервитута
 - 1050
 - характерные точки границы публичного сервитута
 - демаршируемая линия ВЛ 10 кв
 - граница кадастрового квартала
 - обозначение кадастрового квартала 25-24-030101
 - граница земельного участка, сведения о которой содержится в ЕГРН
 - обозначение (номер) земельного участка, учтенного в ЕГРН 25-24-000000-2852

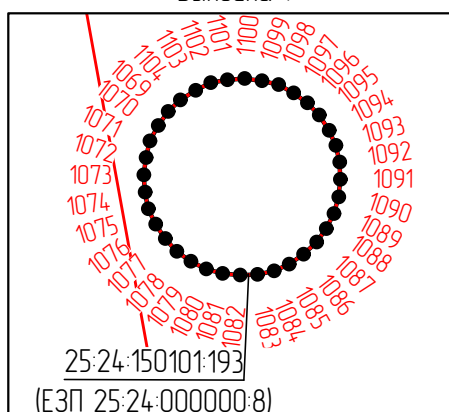
Графическое описание местоположения границ публичного сервитута

Схема расположения границ публичного сервитута

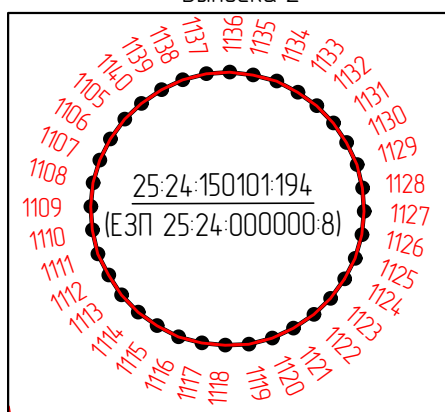
для обеспечения строительства, реконструкции объектов инфраструктуры при реализации объекта: "Обход участка Шкотово – Смоляниново Дальневосточной железной дороги", в рамках инвестиционного проекта: "Увеличение пропускной способности участка Тайшет – порты Дальнего Востока" (Восточный полигон), расположенных: Приморский край, Смоляниновское городское поселение, в кадастровом квартале

25:24:150101, на землях, государственная собственность на которые не разграничена, на земельном участке с кадастровым номером 25:24:150101:595, находящемся в частной собственности, на земельном участке с кадастровым номером 25:24:150101:4246, находящемся в частной собственности, на земельном участке с кадастровым номером 25:24:150101:4245, находящемся в частной собственности, на земельном участке с кадастровым номером 25:24:150101:1290, находящемся в частной собственности, на земельном участке с кадастровым номером 25:24:150101:4017, на земельном участке с кадастровым номером 25:24:150101:585, на земельном участке с кадастровым номером 25:24:150101:334, находящемся в частной собственности, на земельном участке с кадастровым номером 25:24:150101:229, находящемся в частной собственности

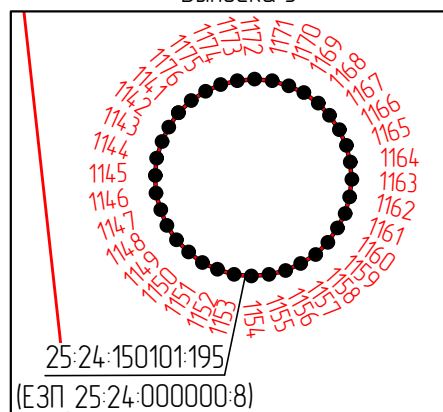
Выноска 1



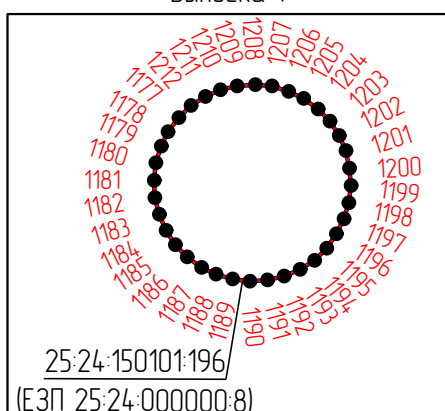
Выноска 2



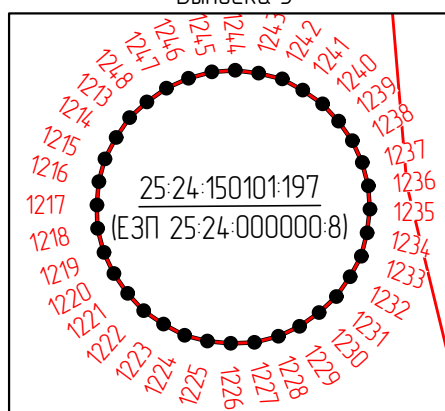
Выноска 3



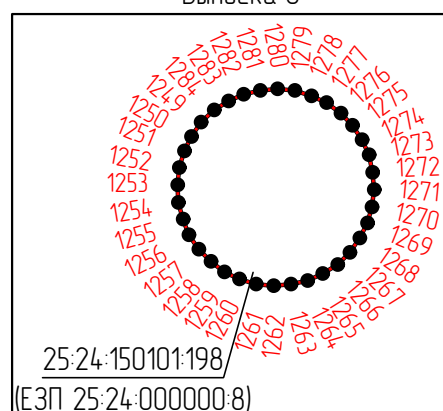
Выноска 4



Выноска 5



Выноска 6



Используемые условные знаки и обозначения:

Масштаб 1:100



– проектные границы публичного сервитута



– характерные точки границы публичного сервитута



– граница земельного участка, сведения о которой содержатся в ЕГРН

25:24:000000:2852

– обозначение (номер) земельного участка, учтенного в ЕГРН

Графическое описание местоположения границ публичного сервитута для обеспечения строительства, реконструкции объектов инфраструктуры при реализации объекта: "Обход участка Шкотова – Смоляниново Дальневосточной железной дороги", в рамках инвестиционного проекта: "Увеличение пропускной способности участка Тайшет – порты Дальнего Востока" (Восточный полигон), расположенных: Приморский край, Смоляниновское городское поселение, в кадастровом квартале 25:24:150101, на землях, государственная собственность на которые не разграничена, на земельном участке с кадастровым номером 25:24:150101:595, находящемся в частной собственности, на земельном участке с кадастровым номером 25:24:150101:4246, находящемся в частной собственности, на земельном участке с кадастровым номером 25:24:150101:4245, находящемся в частной собственности, на земельном участке с кадастровым номером 25:24:150101:1290, находящемся в частной собственности, на земельном участке с кадастровым номером 25:24:150101:4017, на земельном участке с кадастровым номером 25:24:150101:585, на земельном участке с кадастровым номером 25:24:150101:334, находящемся в частной собственности, на земельном участке с кадастровым номером 25:24:150101:229, находящемся в частной собственности

Местоположение земельного участка (публичного сервитута)	Приморский край, Смоляниновское городское поселение, в кадастровом квартале 25:24:150101, на землях, государственная собственность на которые не разграничена, на земельном участке с кадастровым номером 25:24:150101:595, находящемся в частной собственности, на земельном участке с кадастровым номером 25:24:150101:4246, находящемся в частной собственности, на земельном участке с кадастровым номером 25:24:150101:4245, находящемся в частной собственности, на земельном участке с кадастровым номером 25:24:150101:1290, находящемся в частной собственности, на земельном участке с кадастровым номером 25:24:150101:4017, на земельном участке с кадастровым номером 25:24:150101:585, на земельном участке с кадастровым номером 25:24:150101:334, находящемся в частной собственности, на земельном участке с кадастровым номером 25:24:150101:229, находящемся в частной собственности
--	---

Система координат	МСК 25, зона 2
Общая площадь публичного сервитута в кадастровом квартале 25:24:150101	5561 м2
на земельном участке 25:24:150101:595	4479
на земельном участке 25:24:150101:4246	297
на земельном участке 25:24:150101:4245	66
на земельном участке 25:24:150101:1290	279
на земельном участке 25:24:150101:4017	30
на земельном участке 25:24:150101:4017	26
на земельном участке 25:24:150101:585	51
на земельном участке 25:24:150101:334	43
на земельном участке 25:24:150101:229	290

Перечень характерных точек

Обозначение характерных точек границы	Координаты, м		Метод определения координат характерной точки	Средняя квадратичная погрешность положения характерной точки
	X	Y		
1	2	3	4	5
1041	380466.28	2197251.13	Аналитический метод	0,1
1042	380444.30	2197310.87		0,1
1043	380367.98	2197350.52		0,1
1044	380233.76	2197413.43		0,1
1045	380439.70	2197304.20		0,1
1046	380460.73	2197246.73		0,1
1041	380466.28	2197251.13		0,1
1047	380117.34	2197474.86		0,1
1048	380079.94	2197500.14		0,1
1049	380031.76	2197510.74		0,1
1050	379846.06	2197551.85		0,1
1051	379845.01	2197549.41		0,1
1052	380075.52	2197496.41		0,1
1047	380117.34	2197474.86		0,1

1053	379817.78	2197558.11	0,1
1054	379596.18	2197607.17	0,1
1055	379677.88	2197587.71	0,1
1056	379817.01	2197555.84	0,1
1053	379817.78	2197558.11	0,1
1057	379563.08	2197614.50	0,1
1058	379549.08	2197625.35	0,1
1059	379515.91	2197632.93	0,1
1060	379462.93	2197646.42	0,1
1061	379373.82	2197648.93	0,1
1062	379334.38	2197651.94	0,1
1063	379297.36	2197660.74	0,1
1064	379289.38	2197660.71	0,1
1065	379264.78	2197661.71	0,1
1066	379333.77	2197642.05	0,1
1067	379397.80	2197640.25	0,1
1068	379461.28	2197633.43	0,1
1057	379563.08	2197614.50	0,1
1069	379517.07	2197623.90	0,1
1070	379516.88	2197623.77	0,1
1071	379516.68	2197623.66	0,1
1072	379516.46	2197623.61	0,1
1073	379516.23	2197623.58	0,1
1074	379516.00	2197623.60	0,1
1075	379515.78	2197623.64	0,1
1076	379515.58	2197623.74	0,1
1077	379515.39	2197623.87	0,1
1078	379515.22	2197624.02	0,1
1079	379515.09	2197624.21	0,1
1080	379514.99	2197624.41	0,1
1081	379514.93	2197624.63	0,1
1082	379514.91	2197624.86	0,1
1083	379514.92	2197625.09	0,1
1084	379514.97	2197625.31	0,1
1085	379515.06	2197625.51	0,1
1086	379515.19	2197625.70	0,1
1087	379515.35	2197625.87	0,1
1088	379515.53	2197626.00	0,1
1089	379515.73	2197626.10	0,1
1090	379515.95	2197626.16	0,1
1091	379516.18	2197626.18	0,1
1092	379516.41	2197626.17	0,1
1093	379516.63	2197626.12	0,1
1094	379516.83	2197626.03	0,1
1095	379517.03	2197625.90	0,1
1096	379517.19	2197625.74	0,1
1097	379517.32	2197625.56	0,1
1098	379517.43	2197625.36	0,1
1099	379517.48	2197625.14	0,1
1100	379517.51	2197624.91	0,1

1101	379517.49	2197624.68	0,1
1102	379517.45	2197624.46	0,1
1103	379517.35	2197624.26	0,1
1104	379517.22	2197624.06	0,1
1069	379517.07	2197623.90	0,1
1105	379468.57	2197634.33	0,1
1106	379468.31	2197634.14	0,1
1107	379468.03	2197634.00	0,1
1108	379467.73	2197633.91	0,1
1109	379467.42	2197633.88	0,1
1110	379467.11	2197633.90	0,1
1111	379466.79	2197633.97	0,1
1112	379466.51	2197634.11	0,1
1113	379466.25	2197634.28	0,1
1114	379466.02	2197634.50	0,1
1115	379465.84	2197634.75	0,1
1116	379465.69	2197635.03	0,1
1117	379465.61	2197635.34	0,1
1118	379465.58	2197635.65	0,1
1119	379465.59	2197635.96	0,1
1120	379465.67	2197636.27	0,1
1121	379465.80	2197636.55	0,1
1122	379465.98	2197636.82	0,1
1123	379466.19	2197637.04	0,1
1124	379466.45	2197637.23	0,1
1125	379466.72	2197637.37	0,1
1126	379467.03	2197637.46	0,1
1127	379467.34	2197637.49	0,1
1128	379467.65	2197637.47	0,1
1129	379467.96	2197637.40	0,1
1130	379468.25	2197637.26	0,1
1131	379468.51	2197637.09	0,1
1132	379468.74	2197636.87	0,1
1133	379468.92	2197636.62	0,1
1134	379469.07	2197636.34	0,1
1135	379469.15	2197636.03	0,1
1136	379469.19	2197635.72	0,1
1137	379469.17	2197635.41	0,1
1138	379469.09	2197635.10	0,1
1139	379468.96	2197634.82	0,1
1105	379468.57	2197634.33	0,1
1140	379468.78	2197634.55	0,1
1141	379423.98	2197639.33	0,1
1142	379423.79	2197639.20	0,1
1143	379423.60	2197639.11	0,1
1144	379423.38	2197639.04	0,1
1145	379423.15	2197639.02	0,1
1146	379422.92	2197639.03	0,1
1147	379422.70	2197639.09	0,1
1148	379422.49	2197639.17	0,1
1149	379422.30	2197639.30	0,1

1150	379422.14	2197639.46	0,1
1151	379422.00	2197639.64	0,1
1152	379421.91	2197639.84	0,1
1153	379421.84	2197640.06	0,1
1154	379421.82	2197640.29	0,1
1155	379421.84	2197640.52	0,1
1156	379421.89	2197640.74	0,1
1157	379421.98	2197640.94	0,1
1158	379422.10	2197641.14	0,1
1159	379422.26	2197641.30	0,1
1160	379422.45	2197641.43	0,1
1161	379422.64	2197641.53	0,1
1162	379422.86	2197641.59	0,1
1163	379423.09	2197641.62	0,1
1164	379423.32	2197641.60	0,1
1165	379423.54	2197641.55	0,1
1166	379423.75	2197641.46	0,1
1167	379423.94	2197641.33	0,1
1168	379424.10	2197641.18	0,1
1169	379424.24	2197640.99	0,1
1170	379424.33	2197640.79	0,1
1171	379424.40	2197640.57	0,1
1172	379424.42	2197640.34	0,1
1173	379424.40	2197640.11	0,1
1174	379424.35	2197639.89	0,1
1175	379424.26	2197639.69	0,1
1176	379424.14	2197639.50	0,1
1140	379468.78	2197634.55	0,1
1177	379379.72	2197643.98	0,1
1178	379379.53	2197643.84	0,1
1179	379379.34	2197643.75	0,1
1180	379379.12	2197643.68	0,1
1181	379378.89	2197643.66	0,1
1182	379378.66	2197643.67	0,1
1183	379378.44	2197643.73	0,1
1184	379378.23	2197643.82	0,1
1185	379378.04	2197643.94	0,1
1186	379377.88	2197644.10	0,1
1187	379377.74	2197644.29	0,1
1188	379377.65	2197644.48	0,1
1189	379377.59	2197644.70	0,1
1190	379377.56	2197644.93	0,1
1191	379377.58	2197645.16	0,1
1192	379377.63	2197645.38	0,1
1193	379377.72	2197645.59	0,1
1194	379377.84	2197645.78	0,1
1195	379378.00	2197645.94	0,1
1196	379378.19	2197646.07	0,1
1197	379378.39	2197646.17	0,1
1198	379378.60	2197646.23	0,1
1199	379378.83	2197646.26	0,1
1200	379379.06	2197646.24	0,1

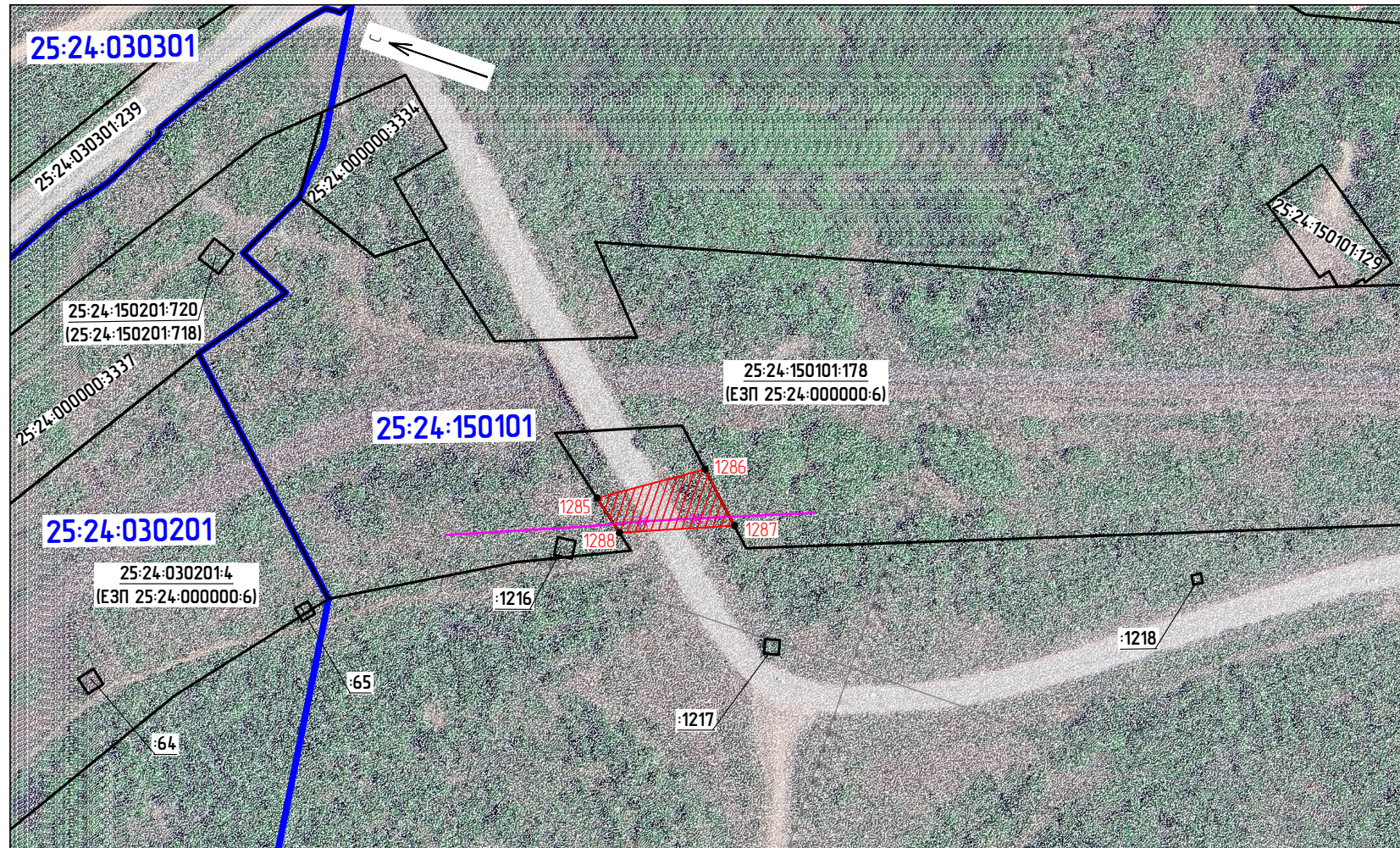
1201	379379.29	2197646.19	0,1
1202	379379.49	2197646.10	0,1
1203	379379.68	2197645.98	0,1
1204	379379.84	2197645.82	0,1
1205	379379.98	2197645.63	0,1
1206	379380.07	2197645.43	0,1
1207	379380.14	2197645.21	0,1
1208	379380.16	2197644.99	0,1
1209	379380.14	2197644.75	0,1
1210	379380.09	2197644.53	0,1
1211	379380.00	2197644.33	0,1
1212	379379.88	2197644.14	0,1
1177	379379.72	2197643.98	0,1
1213	379335.30	2197648.28	0,1
1214	379335.04	2197648.10	0,1
1215	379334.76	2197647.95	0,1
1216	379334.46	2197647.87	0,1
1217	379334.15	2197647.84	0,1
1218	379333.84	2197647.85	0,1
1219	379333.52	2197647.93	0,1
1220	379333.24	2197648.06	0,1
1221	379332.98	2197648.24	0,1
1222	379332.75	2197648.45	0,1
1223	379332.57	2197648.71	0,1
1224	379332.42	2197648.99	0,1
1225	379332.34	2197649.29	0,1
1226	379332.31	2197649.60	0,1
1227	379332.32	2197649.91	0,1
1228	379332.40	2197650.23	0,1
1229	379332.53	2197650.51	0,1
1230	379332.71	2197650.77	0,1
1231	379332.92	2197651.00	0,1
1232	379333.18	2197651.18	0,1
1233	379333.45	2197651.33	0,1
1234	379333.76	2197651.41	0,1
1235	379334.07	2197651.45	0,1
1236	379334.38	2197651.43	0,1
1237	379334.69	2197651.35	0,1
1238	379334.98	2197651.22	0,1
1239	379335.24	2197651.04	0,1
1240	379335.47	2197650.83	0,1
1241	379335.65	2197650.57	0,1
1242	379335.80	2197650.30	0,1
1243	379335.88	2197649.99	0,1
1244	379335.92	2197649.68	0,1
1245	379335.90	2197649.37	0,1
1246	379335.82	2197649.06	0,1
1247	379335.69	2197648.77	0,1
1248	379335.51	2197648.51	0,1
1213	379335.30	2197648.28	0,1
1249	379298.68	2197655.85	0,1

1250	379298.49	2197655.72	0,1
1251	379298.30	2197655.63	0,1
1252	379298.08	2197655.56	0,1
1253	379297.85	2197655.54	0,1
1254	379297.62	2197655.55	0,1
1255	379297.40	2197655.61	0,1
1256	379297.19	2197655.69	0,1
1257	379297.00	2197655.82	0,1
1258	379296.84	2197655.98	0,1
1259	379296.70	2197656.16	0,1
1260	379296.61	2197656.36	0,1
1261	379296.54	2197656.58	0,1
1262	379296.52	2197656.81	0,1
1263	379296.54	2197657.04	0,1
1264	379296.59	2197657.26	0,1
1265	379296.68	2197657.46	0,1
1266	379296.80	2197657.66	0,1
1267	379296.96	2197657.82	0,1
1268	379297.15	2197657.95	0,1
1269	379297.35	2197658.05	0,1
1270	379297.56	2197658.11	0,1
1271	379297.79	2197658.14	0,1
1272	379298.02	2197658.12	0,1
1273	379298.25	2197658.07	0,1
1274	379298.45	2197657.98	0,1
1275	379298.64	2197657.85	0,1
1276	379298.80	2197657.70	0,1
1277	379298.94	2197657.51	0,1
1278	379299.03	2197657.31	0,1
1279	379299.10	2197657.09	0,1
1280	379299.12	2197656.86	0,1
1281	379299.10	2197656.63	0,1
1282	379299.05	2197656.41	0,1
1283	379298.96	2197656.21	0,1
1284	379298.84	2197656.02	0,1
1249	379298.68	2197655.85	0,1

Графическое описание местоположения границ публичного сервитута

Схема расположения границ публичного сервитута

для обеспечения строительства, реконструкции объектов инфраструктуры при реализации объекта: "Обход участка Шкотава – Смоляниново Дальневосточной железной дороги", в рамках инвестиционного проекта: "Увеличение пропускной способности участка Тайшет – порты Дальнего Востока" (Восточный полигон), расположенных: Приморский край, Смоляниновское городское поселение, в кадастровом квартале 25:24:150101, на землях, государственная собственность на которые не разграничена



Масштаб 1:2000

Используемые условные знаки и обозначения:



- проектные границы публичного сервитута



- характерные точки границы публичного сервитута



- демонтируемая линия В/Л 10 кВ

25:24:030101

- граница кадастрового квартала

- обозначение кадастрового квартала

25:24:030101:801

- граница земельного участка, сведения о которой содержатся в ЕГРН

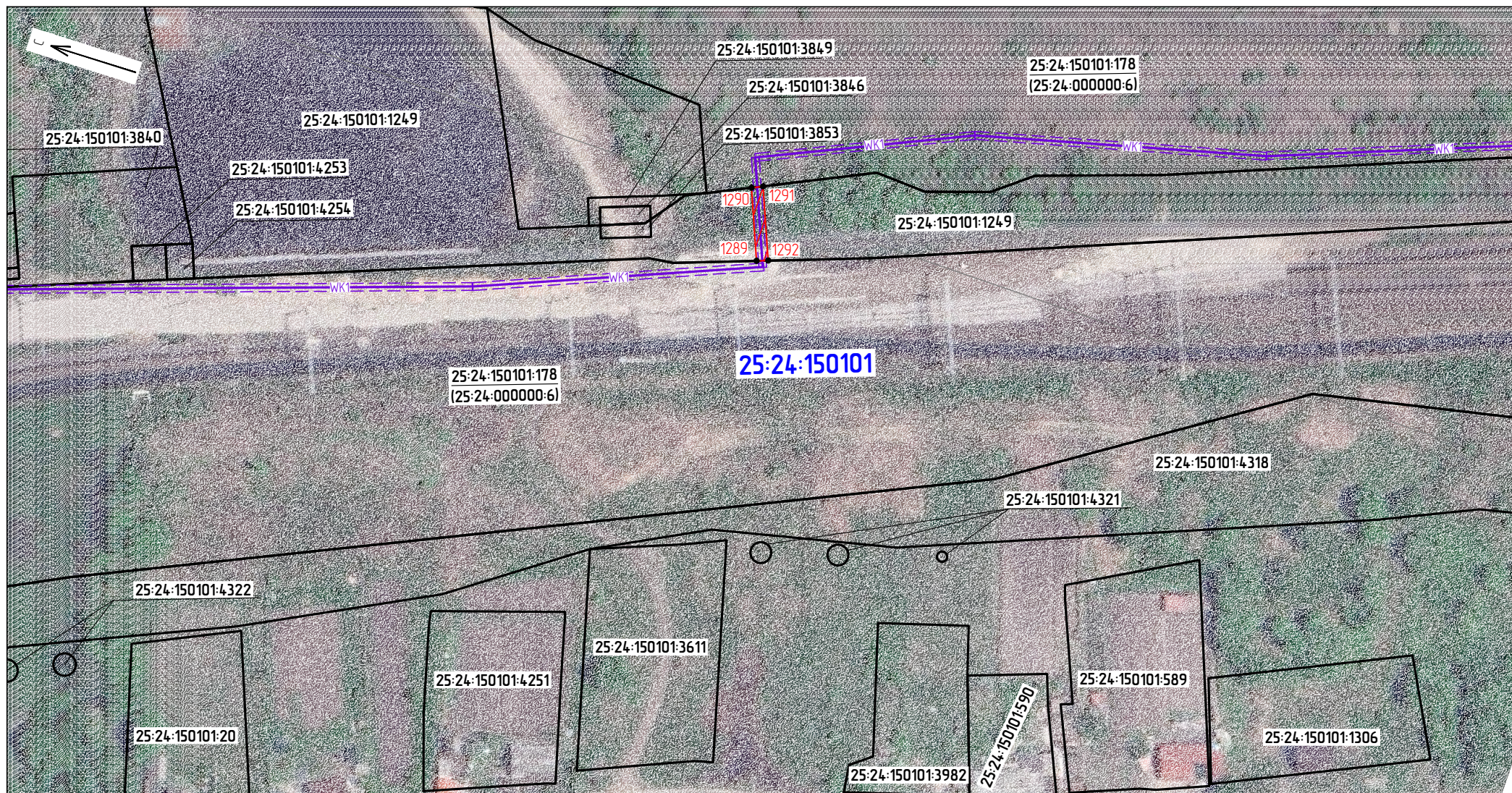
- обозначение (номер) земельного участка, учтенного в ЕГРН

Графическое описание местоположения границ публичного сервитута для обеспечения строительства, реконструкции объектов инфраструктуры, при реализации объекта: «Обход участка Шкотово – Смоляниново Дальневосточной железной дороги», в рамках инвестиционного проекта: «Увеличение пропускной способности участка Тайшет – порты Дальнего Востока» (Восточный полигон) расположенных: Приморский край, Смоляниновское городское поселение, в кадастровом квартале 25:24:150101, на землях, государственная собственность на которые не разграничена				
Местоположение земельного участка (публичного сервитута)	Приморский край, Смоляниновское городское поселение, в кадастровом квартале 25:24:150101, на землях, государственная собственность на которые не разграничена			
Система координат		МСК 25, зона 2		
Площадь публичного сервитута		1079 м ²		
Перечень характерных точек				
Обозначение характерных точек границы	Координаты, м		Метод определения координат характерной точки	Средняя квадратичная погрешность положения характерной точки
	Х	У		
1	2	3	4	5
1285	381630.48	2196534.26	Аналитический метод	0,1
1286	381589.51	2196561.85		0,1
1287	381569.06	2196542.53		0,1
1288	381616.18	2196523.11		0,1
1285	381630.48	2196534.26		0,1

Графическое описание местоположения границ публичного сервитута








Схема расположения границ публичного сервитута

для обеспечения строительства, реконструкции объектов инфраструктуры при реализации объекта: "Обход участка Шкотово – Смоляниново Дальневосточной железной дороги", в рамках инвестиционного проекта: "Увеличение пропускной способности участка Тайшет – порты Дальнего Востока" (Восточный полигон), расположенных: Приморский край, Смоляниновское городское поселение, на земельном участке с кадастровым номером 25:24:150101:1249, находящемся в частной собственности



Используемые условные знаки и обозначения:

Масштаб 1:1000

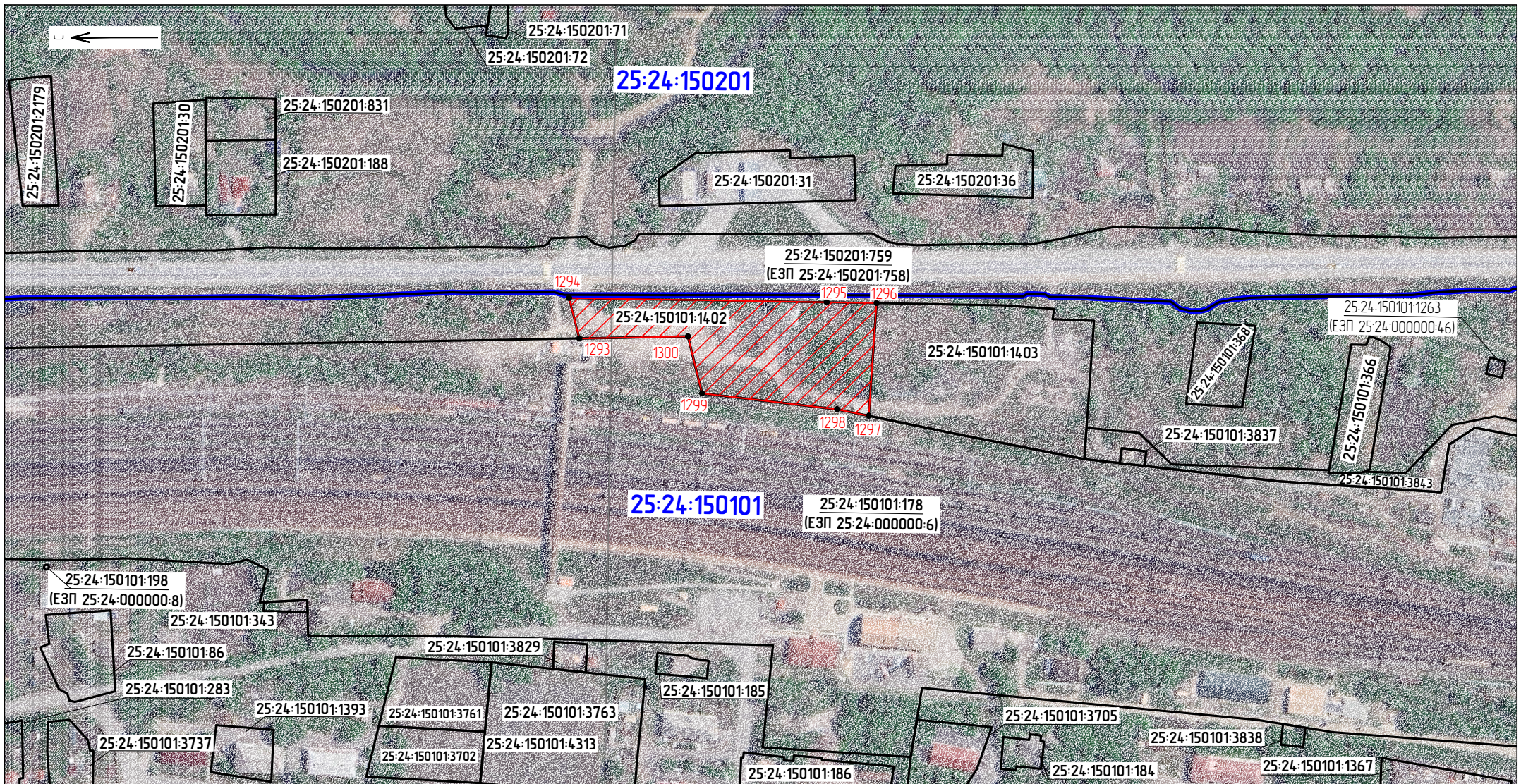
- | | |
|---|---|
| <ul style="list-style-type: none">  - проектные границы публичного сервитута  1292 - характерные точки границы публичного сервитута  - проектируемая КЛ 10 кВ в трубе из полиэтилена низкого давления в траншее | <ul style="list-style-type: none">  25:24:150101 - граница кадастрового квартала  25:24:150101:3611 - обозначение кадастрового квартала  - граница земельного участка, сведения о которой содержатся в ЕГРН  - обозначение (номер) земельного участка, учтенного в ЕГРН |
|---|---|

Графическое описание местоположения границ публичного сервитута для обеспечения строительства, реконструкции объектов инфраструктуры, при реализации объекта: «Обход участка Шкотово – Смоляниново Дальневосточной железной дороги», в рамках инвестиционного проекта: «Увеличение пропускной способности участка Тайшет – порты Дальнего Востока» (Восточный полигон) расположенных: Приморский край, Смоляниновское городское поселение, на земельном участке с кадастровым номером 25:24:150101:1249, находящемся в частной собственности				
Местоположение земельного участка (публичного сервитута)	Приморский край, Смоляниновское городское поселение, на земельном участке с кадастровым номером 25:24:150101:1249, находящемся в частной собственности			
Система координат		МСК 25, зона 2		
Площадь публичного сервитута		57 м2		
Перечень характерных точек				
Обозначение характерных точек границы	Координаты, м		Метод определения координат характерной точки	Средняя квадратичная погрешность положения характерной точки
	Х	У		
1	2	3	4	5
1289	380227.07	2197485.70	Аналитический метод	0,1
1290	380234.49	2197503.16		0,1
1291	380231.78	2197504.47		0,1
1292	380224.25	2197486.76		0,1
1289	380227.07	2197485.70		0,1

Графическое описание местоположения границ публичного сервитута

Схема расположения границ публичного сервитута

для обеспечения строительства, реконструкции объектов инфраструктуры при реализации объекта: "Обход участка Шкотабо - Смоляниново Дальневосточной железной дороги", в рамках инвестиционного проекта: "Увеличение пропускной способности участка Тайшет - порты Дальнего Востока" (Восточный полигон), расположенных: Приморский край, Смоляниновское городское поселение, на земельном участке с кадастровым номером 25:24:150101:14:02, находящемся в частной собственности



Используемые условные знаки и обозначения:



- проектные границы публичного сервитута
- характерные точки границы публичного сервитута

• 1296

25:24:150101

- граница кадастрового квартала
- обозначение кадастрового квартала
- граница земельного участка, сведения о которой содержатся в ЕГРН
- обозначение (номер) земельного участка, учтенного в ЕГРН

25:24:030101:801

Масштаб 1:2000

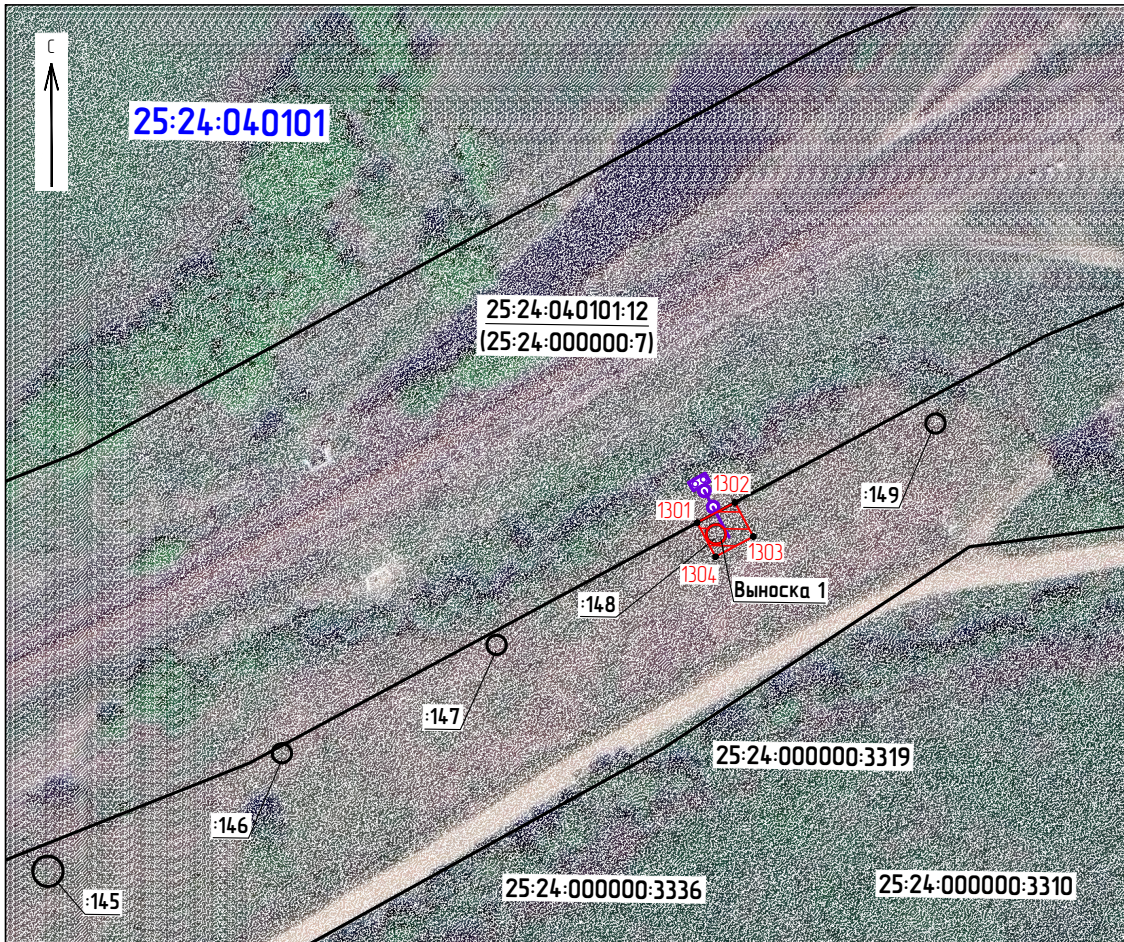
Графическое описание местоположения границ публичного сервитута для обеспечения строительства, реконструкции объектов инфраструктуры, при реализации объекта: «Обход участка Шкотово – Смоляниново Дальневосточной железной дороги», в рамках инвестиционного проекта: «Увеличение пропускной способности участка Тайшет – порты Дальнего Востока» (Восточный полигон) расположенных: Приморский край, Смоляниновское городское поселение, на земельном участке с кадастровым номером 25:24:150101:1402, находящемся в частной собственности

Местоположение земельного участка (публичного сервитута)	Приморский край, Смоляниновское городское поселение, на земельном участке с кадастровым номером 25:24:150101:1402, находящемся в частной собственности			
Система координат	МСК 25, зона 2			
Площадь публичного сервитута	6399 м2			
Перечень характерных точек				
Обозначение характерных точек границы	Координаты, м		Метод определения координат характерной точки	Средняя квадратичная погрешность положения характерной точки
	Х	У		
1	2	3	4	5
1293	379017.03	2197782.53	Аналитический метод	0,1
1294	379022.78	2197803.88		0,1
1295	378886.07	2197803.73		0,1
1296	378859.55	2197803.66		0,1
1297	378862.84	2197743.74		0,1
1298	378879.77	2197746.98		0,1
1299	378951.44	2197754.37		0,1
1300	378959.36	2197784.43		0,1
1293	379017.03	2197782.53		0,1

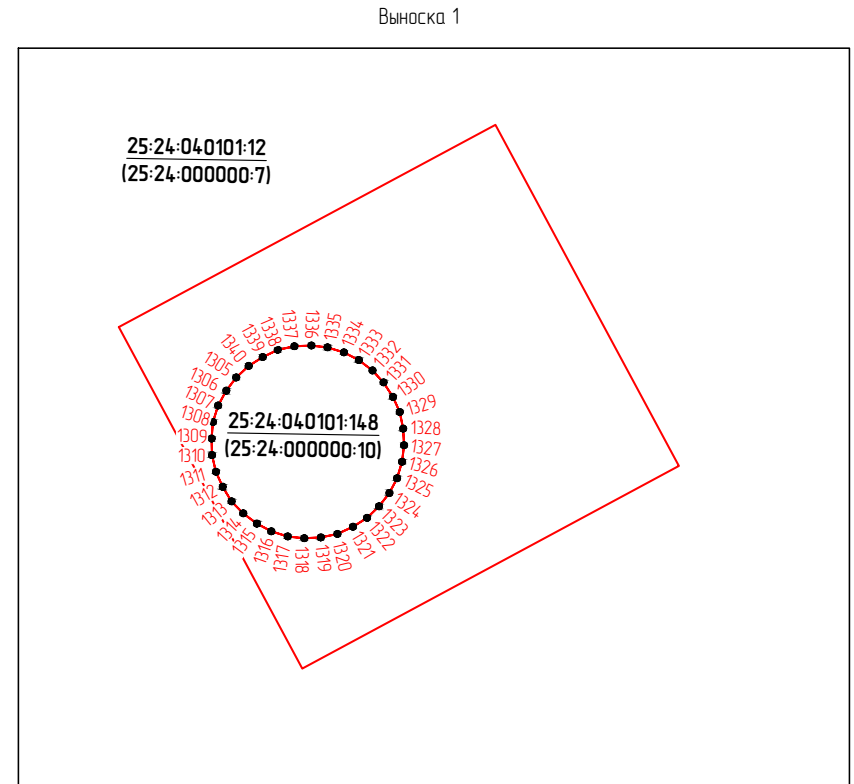
Графическое описание местоположения границ публичного сервитута

Схема расположения границ публичного сервитута

для обеспечения строительства, реконструкции объектов инфраструктуры при реализации объекта: "Обход участка Шкотово – Смоляниново Дальневосточной железной дороги", в рамках инвестиционного проекта: "Увеличение пропускной способности участка Тайшет – порты Дальнего Востока" (Восточный полигон), расположенных: Приморский край, Романовское сельское поселение, в кадастровом квартале 25:24:040101, на землях, государственная собственность на которые не разграничена



Масштаб 1:1000



Масштаб 1:100

Используемые условные знаки и обозначения:



- проектные границы публичного сервитута
- характерные точки границы публичного сервитута

• 1304

25:24:030101

- обозначение кадастрового квартала
- граница земельного участка, сведения о которой содержатся в ЕГРН

25:24:030101:801

- обозначение (номер) земельного участка, учтенного в ЕГРН



- проектируемая столбовая трансформаторная подстанция (КТПОЛ, СТП)

Графическое описание местоположения границ публичного сервитута для обеспечения строительства, реконструкции объектов инфраструктуры, при реализации объекта: «Обход участка Шкотова – Смоляниново Дальневосточной железной дороги», в рамках инвестиционного проекта: «Увеличение пропускной способности участка Тайшет – порты Дальнего Востока» (Восточный полигон) расположенных: Приморский край, Романовское сельское поселение, в кадастровом квартале 25:24:04:0101, на землях, государственная собственность на которые не разграничена

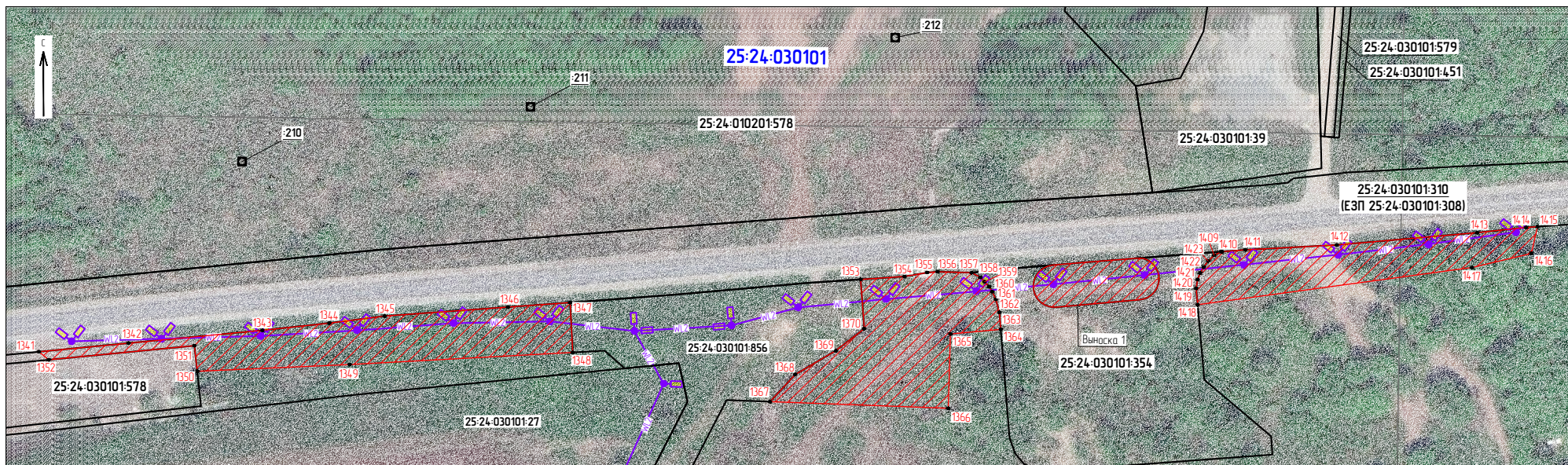
Местоположение земельного участка (публично сервитута)	Приморский край, Романовское сельское поселение, в кадастровом квартале 25:24:04:0101, на землях, государственная собственность на которые не разграничена				
Система координат		МСК 25, зона 2			
Площадь публичного сервитута		48 м2			
Перечень характерных точек					
Обозначение характерных точек границы	Координаты, м		Метод определения координат характерной точки	Средняя квадратичная погрешность положения характерной точки	
	Х	У			
1	2	3	4	5	
1301	373088.95	2200395.37	Аналитический метод	0,1	
1302	373092.84	2200402.36		0,1	
1303	373086.51	2200405.89		0,1	
1304	373082.61	2200398.90		0,1	
1301	373088.95	2200395.37		0,1	
1305	373088.04	2200397.58		0,1	
1306	373087.79	2200397.40		0,1	
1307	373087.51	2200397.25		0,1	
1308	373087.20	2200397.16		0,1	
1309	373086.89	2200397.14		0,1	
1310	373086.58	2200397.15		0,1	
1311	373086.27	2200397.23		0,1	
1312	373085.99	2200397.36		0,1	
1313	373085.72	2200397.53		0,1	
1314	373085.50	2200397.75		0,1	
1315	373085.31	2200398.01		0,1	
1316	373085.17	2200398.28		0,1	
1317	373085.08	2200398.59		0,1	
1318	373085.05	2200398.90		0,1	
1319	373085.07	2200399.21		0,1	
1320	373085.14	2200399.52		0,1	
1321	373085.28	2200399.81		0,1	
1322	373085.45	2200400.07		0,1	
1323	373085.67	2200400.29		0,1	
1324	373085.92	2200400.48		0,1	
1325	373086.20	2200400.62		0,1	
1326	373086.51	2200400.71		0,1	
1327	373086.82	2200400.74		0,1	
1328	373087.13	2200400.72		0,1	
1329	373087.44	2200400.65		0,1	
1330	373087.72	2200400.52		0,1	
1331	373087.99	2200400.34		0,1	
1332	373088.21	2200400.13		0,1	
1333	373088.40	2200399.87		0,1	
1334	373088.54	2200399.59	0,1		
1335	373088.63	2200399.28	0,1		

1336	373088.66	2200398.98		0,1
1337	373088.64	2200398.66		0,1
1338	373088.57	2200398.35		0,1
1339	373088.43	2200398.07		0,1
1340	373088.26	2200397.81		0,1
1305	373088.04	2200397.58		0,1

Графическое описание местоположения границ публичного сервитута





Схема расположения границ публичного сервитута

для обеспечения строительства, реконструкции объектов инфраструктуры при реализации объекта "Обход участка Шкотава - Смоляниново Дальневосточной железной дороги", в рамках инвестиционного проекта "Увеличение пропускной способности участка Тайшет - порты Дальнего Востока" (Восточный полигон), расположенных: Приморский край, Шкотавское городское поселение, в кадастровом квартале 25-24-030101, на землях, государственная собственность на которые не разграничена

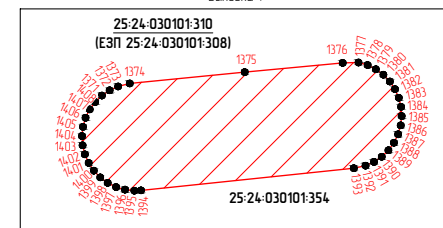


Масштаб 1:1000

Используемые условные знаки и обозначения

-  - проектные границы публичного сервитута
-  - характерные точки границы публичного сервитута
- 25-24-030101** - обозначение кадастрового квартала
- 25-24-030101-801** - граница земельного участка, сведения о которой содержатся в ЕГРН
-  - проектируемая ВЛ 0,4 кВ
-  - проектируемая опора освещения

Выноска 1



Масштаб 1:500

Графическое описание местоположения границ публичного сервитута для обеспечения строительства, реконструкции объектов инфраструктуры, при реализации объекта: «Обход участка Шкотово – Смоляниново Дальневосточной железной дороги», в рамках инвестиционного проекта: «Увеличение пропускной способности участка Тайшет – порты Дальнего Востока» (Восточный полигон) расположенных: Приморский край, Шкотовское городское поселение, в кадастровом квартале 25:24:030101, на землях, государственная собственность на которые не разграничена

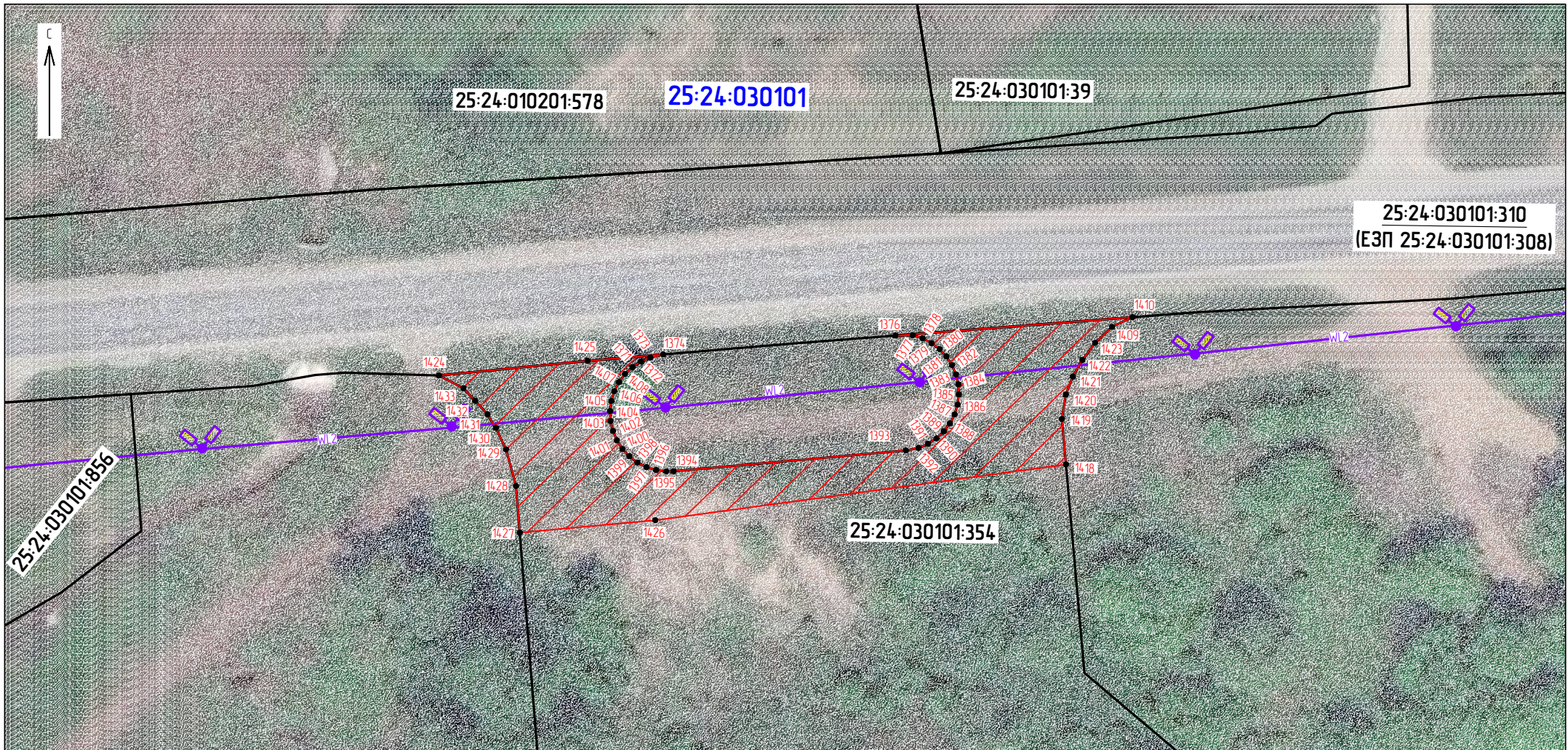
Местоположение земельного участка (публичного сервитута)	Приморский край, Шкотовское городское поселение, в кадастровом квартале 25:24:030101, на землях, государственная собственность на которые не разграничена				
Система координат		МСК 25, зона 2			
Площадь публичного сервитута		6860 м2			
Перечень характерных точек					
Обозначение характерных точек границы	Координаты, м		Метод определения координат характерной точки	Средняя квадратичная погрешность положения характерной точки	
	Х	У			
1	2	3	4	5	
1341	382915.20	2192514.60	Аналитический метод	0,1	
1342	382918.76	2192546.55		0,1	
1343	382924.08	2192594.26		0,1	
1344	382927.00	2192618.09		0,1	
1345	382929.81	2192637.75		0,1	
1346	382933.69	2192681.73		0,1	
1347	382935.66	2192703.95		0,1	
1348	382917.87	2192705.15		0,1	
1349	382912.34	2192625.60		0,1	
1350	382909.09	2192571.21		0,1	
1351	382918.22	2192570.06		0,1	
1352	382912.39	2192518.17		0,1	
1341	382915.20	2192514.60		0,1	
1353	382945.49	2192807.48		0,1	
1354	382946.76	2192823.13		0,1	
1355	382948.30	2192831.17		0,1	
1356	382948.65	2192834.92		0,1	
1357	382948.47	2192847.06		0,1	
1358	382946.88	2192850.23		0,1	
1359	382945.33	2192851.75		0,1	
1360	382943.59	2192853.37		0,1	
1361	382941.86	2192854.48		0,1	
1362	382939.12	2192855.82		0,1	
1363	382934.43	2192857.18		0,1	
1364	382928.43	2192857.76		0,1	
1365	382926.51	2192839.82		0,1	
1366	382899.95	2192839.46		0,1	
1367	382901.35	2192775.82		0,1	
1368	382911.20	2192784.65		0,1	
1369	382919.90	2192798.97		0,1	
1370	382927.91	2192809.07		0,1	
1353	382945.49	2192807.48		0,1	
1371	382949.94	2192871.95	0,1		
1372	382950.67	2192873.03	0,1		
1373	382951.21	2192874.22	0,1		

1374	382951.63	2192875.85	0,1
1375	382953.23	2192891.96	0,1
1376	382954.51	2192905.71	0,1
1377	382954.57	2192907.93	0,1
1378	382954.21	2192909.20	0,1
1379	382953.62	2192910.36	0,1
1380	382952.86	2192911.42	0,1
1381	382951.91	2192912.32	0,1
1382	382950.83	2192913.05	0,1
1383	382949.63	2192913.58	0,1
1384	382948.36	2192913.90	0,1
1385	382947.06	2192913.98	0,1
1386	382945.76	2192913.84	0,1
1387	382944.50	2192913.48	0,1
1388	382943.33	2192912.89	0,1
1389	382942.27	2192912.12	0,1
1390	382941.36	2192911.18	0,1
1391	382940.63	2192910.10	0,1
1392	382940.11	2192908.91	0,1
1393	382939.75	2192907.26	0,1
1394	382936.64	2192877.42	0,1
1395	382936.60	2192876.49	0,1
1396	382936.75	2192875.19	0,1
1397	382937.11	2192873.93	0,1
1398	382937.69	2192872.76	0,1
1399	382938.46	2192871.71	0,1
1400	382939.40	2192870.80	0,1
1401	382940.49	2192870.08	0,1
1402	382941.69	2192869.55	0,1
1403	382942.96	2192869.23	0,1
1404	382944.26	2192869.15	0,1
1405	382945.55	2192869.29	0,1
1406	382946.82	2192869.65	0,1
1407	382947.99	2192870.24	0,1
1408	382949.04	2192871.00	0,1
1371	382949.94	2192871.95	0,1
1409	382956.04	2192933.54	0,1
1410	382957.33	2192936.16	0,1
1411	382958.12	2192944.62	0,1
1412	382960.35	2192977.24	0,1
1413	382965.52	2193027.27	0,1
1414	382967.65	2193044.72	0,1
1415	382967.99	2193048.77	0,1
1416	382958.39	2193046.71	0,1
1417	382953.05	2193025.62	0,1
1418	382938.27	2192927.90	0,1
1419	382944.12	2192927.29	0,1
1420	382947.25	2192927.75	0,1
1421	382949.60	2192928.61	0,1
1422	382951.73	2192929.81	0,1
1423	382953.97	2192931.41	0,1
1409	382956.04	2192933.54	0,1

Графическое описание местоположения границ публичного сервитута

Схема расположения границ публичного сервитута

для обеспечения строительства, реконструкции объектов инфраструктуры при реализации объекта: "Обход участка Шкотово – Смоляниново Дальневосточной железной дороги", в рамках инвестиционного проекта: "Увеличение пропускной способности участка Тайшет – порты Дальнего Востока" (Восточный полигон), расположенных: Приморский край, Шкотовское городское поселение, на земельном участке с кадастровым номером 25:24:030101:354



Используемые условные знаки и обозначения:



- проектные границы публичного сервитута
- характерные точки границы публичного сервитута

• 14.27

25:24:030101

- обозначение кадастрового квартала
- граница земельного участка, сведения о которой содержатся в ЕГРН

25:24:030101:801

- обозначение (номер) земельного участка, учтенного в ЕГРН

WL2

- проектируемая ВЛ 0,4 кВ



- проектируемая опора освещения

Масштаб 1500

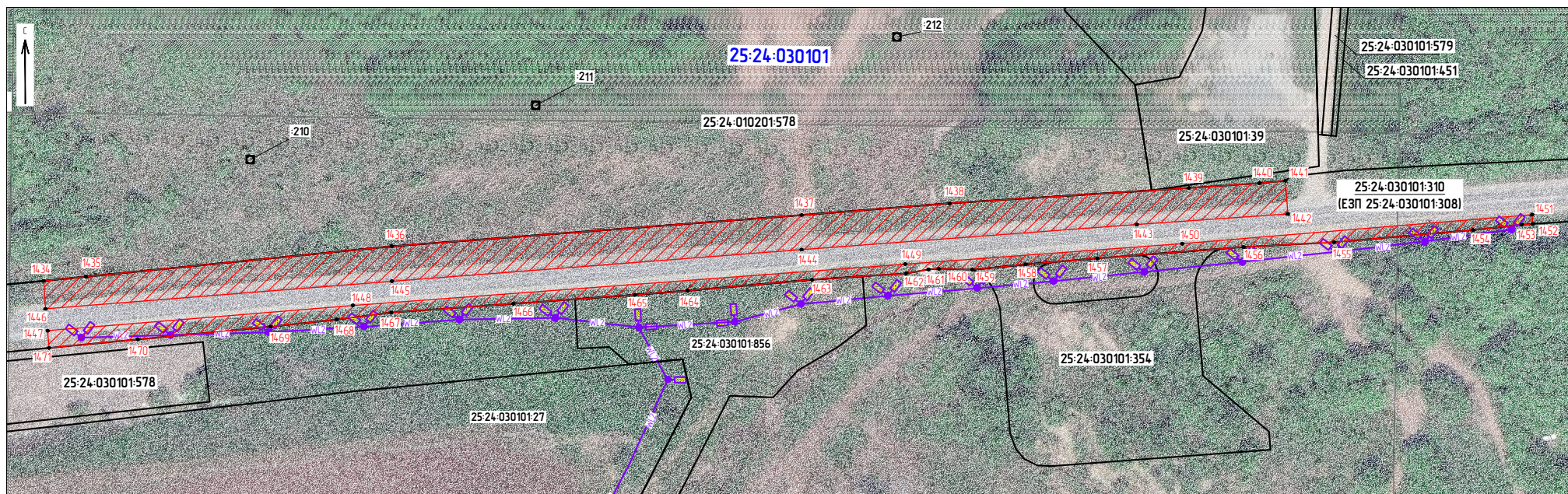
Графическое описание местоположения границ публичного сервитута для обеспечения строительства, реконструкции объектов инфраструктуры, при реализации объекта: «Обход участка Шкотово – Смоляниново Дальневосточной железной дороги», в рамках инвестиционного проекта: «Увеличение пропускной способности участка Тайшет – порты Дальнего Востока» (Восточный полигон) расположенных: Приморский край, Шкотовское городское поселение, на земельном участке с кадастровым номером 25:24:030101:354

Местоположение земельного участка (публичного сервитута)	Приморский край, Шкотовское городское поселение, на земельном участке с кадастровым номером 25:24:030101:354			
Система координат		МСК 25, зона 2		
Площадь публичного сервитута		875 м2		
Перечень характерных точек				
Обозначение характерных точек границы	Координаты, м		Метод определения координат характерной точки	Средняя квадратичная погрешность положения характерной точки
	Х	У		
1	2	3	4	5
1424	382948.48	2192847.07	Аналитический метод	0,1
1425	382950.66	2192866.16		0,1
1374	382951.63	2192875.85		0,1
1373	382951.21	2192874.22		0,1
1372	382950.67	2192873.03		0,1
1371	382949.94	2192871.95		0,1
1408	382949.04	2192871.00		0,1
1407	382947.99	2192870.24		0,1
1406	382946.82	2192869.65		0,1
1405	382945.55	2192869.29		0,1
1404	382944.26	2192869.15		0,1
1403	382942.96	2192869.23		0,1
1402	382941.69	2192869.55		0,1
1401	382940.49	2192870.08		0,1
1400	382939.40	2192870.80		0,1
1399	382938.46	2192871.71		0,1
1398	382937.69	2192872.76		0,1
1397	382937.11	2192873.93		0,1
1396	382936.75	2192875.19		0,1
1395	382936.60	2192876.49		0,1
1394	382936.64	2192877.42		0,1
1393	382939.75	2192907.26		0,1
1392	382940.11	2192908.91		0,1
1391	382940.63	2192910.10		0,1
1390	382941.36	2192911.18		0,1
1389	382942.27	2192912.12		0,1
1388	382943.33	2192912.89		0,1
1387	382944.50	2192913.48		0,1
1386	382945.76	2192913.84		0,1
1385	382947.06	2192913.98		0,1
1384	382948.36	2192913.90		0,1
1383	382949.63	2192913.58		0,1
1382	382950.83	2192913.05	0,1	
1381	382951.91	2192912.32	0,1	
1380	382952.86	2192911.42	0,1	
1379	382953.62	2192910.36	0,1	
1378	382954.21	2192909.20	0,1	

1377	382954.57	2192907.93	0,1
1376	382954.51	2192905.71	0,1
1410	382957.33	2192936.16	0,1
1409	382956.04	2192933.54	0,1
1423	382953.97	2192931.41	0,1
1422	382951.73	2192929.81	0,1
1421	382949.60	2192928.61	0,1
1420	382947.25	2192927.75	0,1
1419	382944.12	2192927.29	0,1
1418	382938.27	2192927.90	0,1
1426	382930.29	2192875.17	0,1
1427	382928.43	2192857.77	0,1
1428	382934.43	2192857.19	0,1
1429	382939.12	2192855.83	0,1
1430	382941.86	2192854.49	0,1
1431	382943.59	2192853.38	0,1
1432	382945.33	2192851.76	0,1
1433	382946.88	2192850.24	0,1
1424	382948.48	2192847.07	0,1

Графическое описание местоположения границ публичного сервитута
 Схема расположения границ публичного сервитута

для обеспечения строительства, реконструкции объектов инфраструктуры при реализации объекта "Обход участка Шкотабо – Смоляниново Дальневосточной железной дороги", в рамках инвестиционного проекта "Увеличение пропускной способности участка Тайшет – порты Дальнего Востока" (Восточный полигон), расположенных: Приморский край, Шкотабское городское поселение, на земельном участке с кадастровым номером 25:24-030101308 (единое землепользование) в пределах обремененного участка 25:24-030101310, находящегося в государственной собственности



Используемые условные знаки и обозначения



- проектные границы публичного сервитута
- характерные точки границы публичного сервитута

14.82

25:24-030101

- обозначение кадастрового квартала
- граница земельного участка, сведения о которой содержатся в ЕГРН

25:24-030101-801

- обозначение (номер) земельного участка, учтенного в ЕГРН
- проектируемая ВЛ 0,4 кВ
- проектируемая опора освещения

W1.2



Масштаб 1:1000

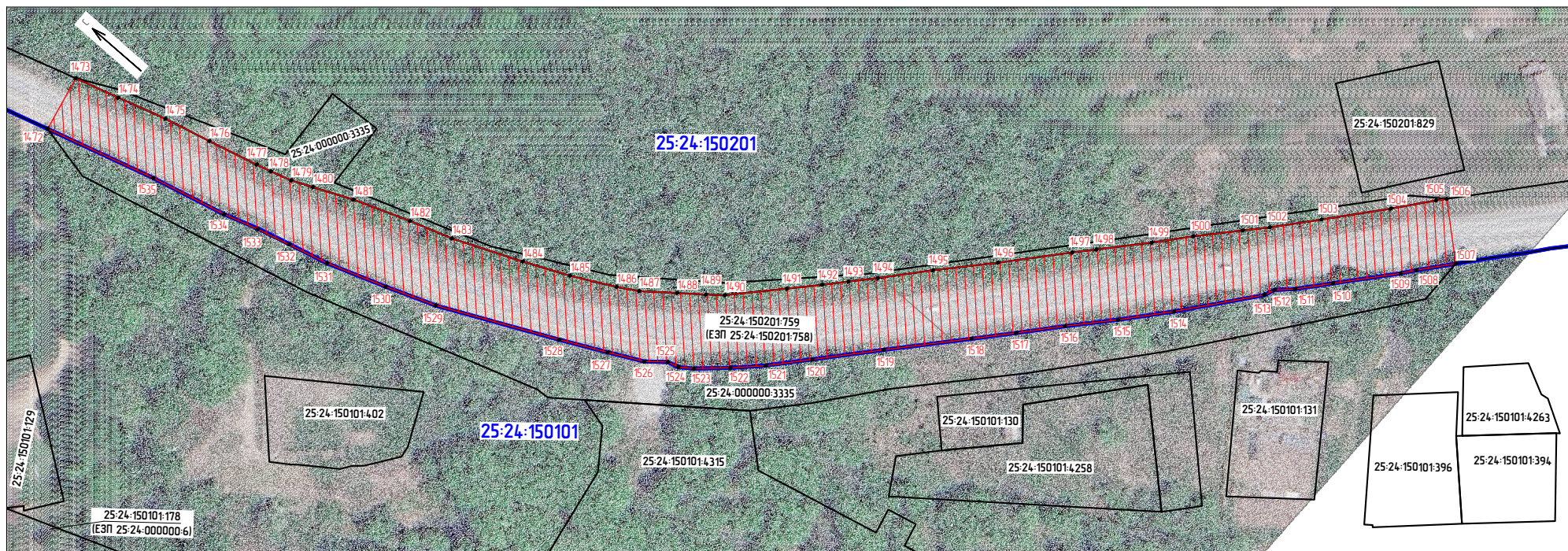
Графическое описание местоположения границ публичного сервитута для обеспечения строительства, реконструкции объектов инфраструктуры, при реализации объекта: «Обход участка Шкотово – Смоляниново Дальневосточной железной дороги», в рамках инвестиционного проекта: «Увеличение пропускной способности участка Тайшет – порты Дальнего Востока» (Восточный полигон) расположенных: Приморский край, Шкотовское городское поселение, на земельном участке с кадастровым номером 25:24:030101:308 (единое землепользование) в пределах обособленного участка 25:24:030101:310, находящегося в государственной собственности

Местоположение земельного участка (публичного сервитута)	Приморский край, Шкотовское городское поселение, на земельном участке с кадастровым номером 25:24:030101:308 (единое землепользование) в пределах обособленного участка 25:24:030101:310, находящегося в государственной собственности				
Система координат	МСК 25, зона 2				
Площадь публичного сервитута	7500 м ²				
Перечень характерных точек					
Обозначение характерных точек границы	Координаты, м		Метод определения координат характерной точки	Средняя квадратичная погрешность положения характерной точки	
	Х	У			
1	2	3	4	5	
1434	382939.36	2192512.29	Аналитический метод	0,1	
1435	382941.11	2192527.54		0,1	
1436	382953.71	2192637.54		0,1	
1437	382967.23	2192785.13		0,1	
1438	382972.28	2192838.40		0,1	
1439	382979.09	2192924.57		0,1	
1440	382981.25	2192949.99		0,1	
1441	382982.30	2192959.38		0,1	
1442	382970.30	2192960.41		0,1	
1443	382965.64	2192906.02		0,1	
1444	382954.76	2192785.31		0,1	
1445	382941.12	2192637.81		0,1	
1446	382929.30	2192513.13		0,1	
1434	382939.36	2192512.29		0,1	
1447	382921.43	2192513.99		0,1	
1448	382932.19	2192623.89		0,1	
1449	382950.11	2192822.75		0,1	
1450	382958.99	2192922.49		0,1	
1451	382971.38	2193048.43		0,1	
1452	382968.00	2193048.77		0,1	
1453	382967.66	2193044.72		0,1	
1454	382965.53	2193027.27		0,1	
1455	382960.36	2192977.24		0,1	
1456	382958.12	2192944.61		0,1	
1457	382953.24	2192891.96		0,1	
1458	382950.67	2192866.16		0,1	
1459	382948.48	2192847.06		0,1	
1460	382948.66	2192834.92		0,1	
1461	382948.31	2192831.17		0,1	
1462	382946.77	2192823.13		0,1	
1463	382944.01	2192789.25		0,1	
1464	382939.34	2192744.48		0,1	
1465	382937.57	2192725.56		0,1	
1466	382933.70	2192681.73	0,1		
1467	382929.82	2192637.75	0,1		







1468	382927.01	2192618.09		0,1
1469	382924.09	2192594.26		0,1
1470	382918.77	2192546.55		0,1
1471	382915.21	2192514.60		0,1
1447	382921.43	2192513.99		0,1

Графическое описание местоположения границ публичного сервитута
 Схема расположения границ публичного сервитута

для обеспечения строительства, реконструкции объектов инфраструктуры при реализации объекта "Обход участка Шкотова - Смоляниново Дальневосточной железной дороги", в рамках инвестиционного проекта "Увеличение пропускной способности участка Тайшет - порты Дальнего Востока" (Восточный полигон), расположенных: Приморский край, Смоляниновское городское поселение на земельном участке с кадастровым номером 25-24-150201758 (единое землепользование) в пределах обособленного участка 25-24-150201759, находящегося в государственной собственности



Используемые условные знаки и обозначения

-  - проектные границы публичного сервитута
-  1520 - характерные точки границы публичного сервитута
-  - граница кадастрового квартала
-  25-24-150101 - обозначение кадастрового квартала
-  - граница земельного участка, сведения о которой содержатся в ЕГРН
-  25-24-150101-129 - обозначение (номер) земельного участка, учтенного в ЕГРН

Масштаб 1:1000

Графическое описание местоположения границ публичного сервитута для обеспечения строительства, реконструкции объектов инфраструктуры, при реализации объекта: «Обход участка Шкотова – Смоляниново Дальневосточной железной дороги», в рамках инвестиционного проекта: «Увеличение пропускной способности участка Тайшет – порты Дальнего Востока» (Восточный полигон) расположенных: Приморский край, Смоляниновское городское поселение на земельном участке с кадастровым номером 25:24:150201:758 (единое землепользование) в пределах обособленного участка 25:24:150201:759, находящегося в государственной собственности

Местоположение земельного участка (публичного сервитута)	Приморский край, Смоляниновское городское поселение на земельном участке с кадастровым номером 25:24:150201:758 (единое землепользование) в пределах обособленного участка 25:24:150201:759, находящегося в государственной собственности
--	---

Система координат	МСК 25, зона 2
-------------------	----------------

Площадь публичного сервитута	12319 м2
------------------------------	----------

Перечень характерных точек

Обозначение характерных точек границы	Координаты, м		Метод определения координат характерной точки	Средняя квадратичная погрешность положения характерной точки
	Х	у		
1	2	3	4	5
1472	381424.60	2196842.66	Аналитический метод	0,1
1473	381429.01	2196862.78		0,1
1474	381413.10	2196867.70		0,1
1475	381395.56	2196873.18		0,1
1476	381378.49	2196877.64		0,1
1477	381360.36	2196882.50		0,1
1478	381354.99	2196884.09		0,1
1479	381347.38	2196886.47		0,1
1480	381340.00	2196889.81		0,1
1481	381326.26	2196896.04		0,1
1482	381306.11	2196903.74		0,1
1483	381290.80	2196908.96		0,1
1484	381266.43	2196919.56		0,1
1485	381250.49	2196926.93		0,1
1486	381235.45	2196934.94		0,1
1487	381228.45	2196939.14		0,1
1488	381217.83	2196947.61		0,1
1489	381209.82	2196953.99		0,1
1490	381204.60	2196958.34		0,1
1491	381189.60	2196974.75		0,1
1492	381181.08	2196984.07		0,1
1493	381174.85	2196991.14		0,1
1494	381167.84	2196998.99		0,1
1495	381154.93	2197014.17		0,1
1496	381139.39	2197031.56		0,1
1497	381122.00	2197051.80		0,1
1498	381116.23	2197058.31		0,1
1499	381103.14	2197073.23	0,1	
1500	381093.53	2197084.70	0,1	
1501	381081.71	2197098.04	0,1	
1502	381075.21	2197105.20	0,1	
1503	381063.32	2197119.47	0,1	
1504	381047.34	2197138.78	0,1	
1505	381037.27	2197151.64	0,1	
1506	381034.76	2197154.60	0,1	
1507	381017.04	2197139.44	0,1	

1508	381026.05	2197128.31	0,1
1509	381029.47	2197123.81	0,1
1510	381045.15	2197105.13	0,1
1511	381053.93	2197094.69	0,1
1512	381059.15	2197089.63	0,1
1513	381060.67	2197085.87	0,1
1514	381080.87	2197060.14	0,1
1515	381093.86	2197044.68	0,1
1516	381106.54	2197030.45	0,1
1517	381117.97	2197017.06	0,1
1518	381128.51	2197005.00	0,1
1519	381149.28	2196981.27	0,1
1520	381166.07	2196961.81	0,1
1521	381177.04	2196949.14	0,1
1522	381185.97	2196940.24	0,1
1523	381195.45	2196931.43	0,1
1524	381200.03	2196928.14	0,1
1525	381204.02	2196927.00	0,1
1526	381210.39	2196921.59	0,1
1527	381222.39	2196915.36	0,1
1528	381238.27	2196907.31	0,1
1529	381279.28	2196887.28	0,1
1530	381297.09	2196880.44	0,1
1531	381318.32	2196872.85	0,1
1532	381332.78	2196868.87	0,1
1533	381344.84	2196865.55	0,1
1534	381357.31	2196861.62	0,1
1535	381384.77	2196854.52	0,1
1472	381424.60	2196842.66	0,1