



МИНИСТЕРСТВО ТРАНСПОРТА РОССИЙСКОЙ ФЕДЕРАЦИИ

**ФЕДЕРАЛЬНОЕ АГЕНТСТВО ЖЕЛЕЗНОДОРОЖНОГО ТРАНСПОРТА
(РОСЖЕЛДОР)**

РАСПОРЯЖЕНИЕ

11 января 2023

Москва

№ Вд-4-р

Об установлении публичного сервитута в интересах казенного учреждения Ханты-Мансийского автономного округа – Югры «Управление автомобильных дорог»

В соответствии со статьей 39.37 Земельного кодекса Российской Федерации, пунктом 5.3.18 (2) Положения о Федеральном агентстве железнодорожного транспорта, утвержденного постановлением Правительства Российской Федерации от 30.07.2004 № 397, и на основании ходатайства казенного учреждения Ханты-Мансийского автономного округа – Югры «Управление автомобильных дорог» (далее – Управление), направленного письмом от 20.12.2022 № 05/01-Исх-5559:

1. Установить публичный сервитут площадью 10266 кв.м на срок 49 лет в интересах Управления (ОГРН 1028600507990, ИНН 8601009877) в отношении земельных участков с кадастровыми номерами 86:08:0020801:52; 86:08:0030701:42 в составе единого землепользования 86:08:0000000:73 с адресным ориентиром: Ханты-Мансийский автономный округ – Югра, район Нефтеюганский.

2. Срок, в течение которого использование земельного участка (его части) и (или) расположенного на нем объекта недвижимости в соответствии с их разрешенным использованием будет невозможно или существенно затруднено (при возникновении таких обстоятельств) отсутствует.

3. Утвердить границы публичного сервитута общей площадью 10266 кв. м согласно прилагаемому графическому описанию местоположения границ публичного сервитута и перечням координат характерных точек вышеуказанных границ, являющихся неотъемлемой частью настоящего распоряжения.

4. Публичный сервитут устанавливается в целях устройства пересечения автомобильной дороги с железнодорожными путями общего пользования на земельных участках, находящихся в государственной собственности, в границах полосы отвода железных дорог на основании приказа Департамента строительства Ханты-Мансийского автономного округа – Югры от 07.07.2021 № 14-нп «Об утверждении документации по планировке территории и внесении изменений в приказ Департамента строительства Ханты-Мансийского автономного округа – Югры от 24 января 2019 года № 2-нп «Об утверждении документации

по планировке территории и внесении изменений в некоторые приказы Департамента строительства Ханты-Мансийского автономного округа – Югры».

5. Управлению финансов, инвестиций и капитального строительства Федерального агентства железнодорожного транспорта:

1) в соответствии с Федеральным законом от 13.07.2015 № 218-ФЗ «О государственной регистрации недвижимости» направить копию настоящего распоряжения в филиал ФГБУ «ФКП Росреестра» по Ханты-Мансийскому автономному округу - Югре;

2) направить копию настоящего распоряжения в Управление;

3) обеспечить размещение настоящего распоряжения на официальном сайте Федерального агентства железнодорожного транспорта в информационно-коммуникационной сети «Интернет».

Заместитель руководителя



В.В. Лукьянов

ОПИСАНИЕ МЕСТОПОЛОЖЕНИЯ ГРАНИЦ

Публичный сервитут для устройства пересечения автомобильной дороги регионального значения «Мостовой переход через реку Обь в районе г. Сургут», II категория (4 полосы) с железнодорожными путями

(наименование объекта, местоположение границ которого описано (далее - объект))

Раздел 1

Сведения об объекте

№ п/п	Характеристики объекта	Описание характеристик
1	2	3
1.	Местоположение объекта	Ханты-Мансийский автономный округ - Югра, район Нефтеюганский
2.	Площадь объекта +/- величина погрешности определения площади (P +/- Дельта P)	10266 +/- 177 м ²
3.	Иные характеристики объекта	<p>ЗК РФ Глава V.7</p> <p>Цели установления публичного сервитута.</p> <p>В порядке, предусмотренном настоящей главой, публичный сервитут устанавливается для использования земельных участков и (или) земель в следующих целях: устройство пересечений автомобильных дорог или железнодорожных путей с железнодорожными путями общего пользования на земельных участках, находящихся в государственной собственности, в границах полос отвода железных дорог, а также устройство пересечений автомобильных дорог или железнодорожных путей с автомобильными дорогами или примыканий автомобильных дорог к другим автомобильным дорогам на земельных участках, находящихся в государственной или муниципальной собственности, в границах полосы отвода автомобильной дороги.</p>

Раздел 2

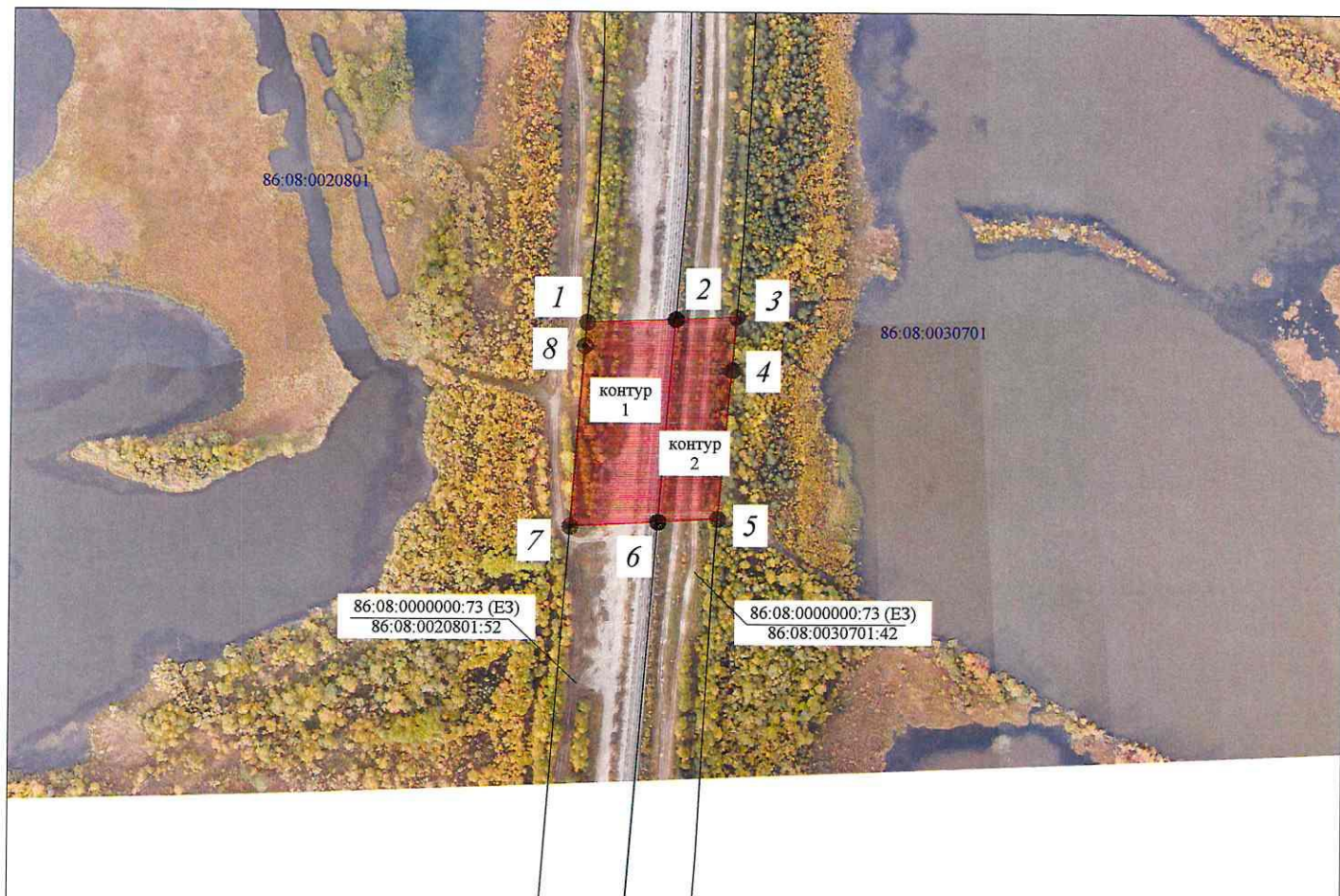
Сведения о местоположении границ объекта

1. Система координат МСК-86, зона 3

2. Сведения о характерных точках границ объекта

Обозначение характерных точек границ	Координаты, м		Метод определения координат характерной точки	Средняя квадратическая погрешность положения характерной точки (Mt), м	Описание обозначения точки на местности (при наличии)
	X	Y			
1	2	3	4	5	6
Контур 1 (площадь: 6097кв.м.)					
1	969348.19	3560417.64	Картометрический метод	0.5	Закрепление отсутствует
2	969350.06	3560469.25	Картометрический метод	0.5	Закрепление отсутствует
6	969231.63	3560459.84	Картометрический метод	0.5	Закрепление отсутствует
7	969228.98	3560408.64	Картометрический метод	0.5	Закрепление отсутствует
8	969334.48	3560416.44	Картометрический метод	0.5	Закрепление отсутствует
1	969348.19	3560417.64	Картометрический метод	0.5	Закрепление отсутствует
Контур 2 (площадь: 4169 кв.м.)					
6	969231.63	3560459.84	Картометрический метод	0.5	Закрепление отсутствует
2	969350.06	3560469.25	Картометрический метод	0.5	Закрепление отсутствует
3	969351.35	3560504.86	Картометрический метод	0.5	Закрепление отсутствует
4	969320.22	3560502.54	Картометрический метод	0.5	Закрепление отсутствует
5	969233.43	3560494.67	Картометрический метод	0.5	Закрепление отсутствует
6	969231.63	3560459.84	Картометрический метод	0.5	Закрепление отсутствует
3. Сведения о характерных точках части (частей) границы объекта					
Обозначение характерных точек части границы	Координаты, м		Метод определения координат характерной точки	Средняя квадратическая погрешность положения характерной точки (Mt), м	Описание обозначения точки на местности (при наличии)
	X	Y			
1	2	3	4	5	6
-	-	-	-	-	-

Графическое описание местоположения границ публичного сервитута
для устройства пересечения автомобильной дороги регионального значения «Мостовой переход
через реку Обь в районе г. Сургут», II категория (4 полосы) с железнодорожными путями





Масштаб 1:2000

Условные обозначения

86:08:0030701 - номер кадастрового квартала

86:08:0000000:73 - кадастровый номер земельного участка

 - проектная граница публичного сервитута

 - существующая часть границы, имеющиеся в ЕГРН сведения о которой достаточны для определения ее местоположения

 - границы кадастрового квартала

• 3 - характерная точка границы, сведения о которой позволяют однозначно определить ее местоположение на местности