

Сообщение о возможном установлении публичного сервитута в интересах Открытого акционерного общества «Российские железные дороги»

Федеральное агентство железнодорожного транспорта настоящим сообщает, что в целях строительства линейных объектов инфраструктуры, реконструкции объектов инфраструктуры при реализации объекта «Двухпутная вставка на перегоне Новый Уоян – Баканы с примыканием к станции Новый Уоян Восточно-Сибирской железной дороги» в рамках реализации проекта Увеличение пропускной способности участка Тайшет – порты Дальнего Востока (Восточный полигон)», предусмотренных подпунктом 1 части 5 статьи 4 Федерального закона от 31.07.2020 № 254-ФЗ «Об особенностях регулирования отдельных отношений в целях модернизации и расширения магистральной инфраструктуры и о внесении изменений в отдельные законодательные акты Российской Федерации», возможно установление публичного сервитута в интересах ОАО «РЖД» (ОГРН 1037739877295, ИНН 7708503727; 107174, Москва, ул. Новая Басманная, д. 2/1, стр. 1; dkrs-info@center.rzd.ru; 8 (499) 260-05-19) сроком на 21 месяц в отношении следующих земельных участков и земель в границах кадастрового квартала:

Кадастровый номер земельного участка	Адрес или иное описание местоположения земельного участка	Срок, в течение которого использование земельного участка (его части) и (или) расположенного на нем объекта недвижимости в соответствии с их разрешенным использованием будет невозможно или существенно затруднено в связи с осуществлением деятельности, для обеспечения которой устанавливается публичный сервитут
03:17:000000:5048	Республика Бурятия, Северо-Байкальский район	2 месяца
03:17:090239	Республика Бурятия, Северо-Байкальский район, ПГТ Новый Уоян	12 месяцев
03:17:090241	Республика Бурятия, Северо-Байкальский район, ПГТ Новый Уоян	12 месяцев
<p align="center">Федеральное агентство железнодорожного транспорта ул. Старая Басманная, Москва, д. 11/2, стр. 1, 105064 тел.: 8(499) 550-34-36; адрес электронной почты: info@roszeldor.ru время приема: согласно графику по предварительной записи</p> <p>(адреса, по которым заинтересованные лица могут ознакомиться с поступившим ходатайством об установлении публичного сервитута и прилагаемым к нему описанием местоположения границ публичного сервитута, время приема заинтересованных лиц для ознакомления с поступившим ходатайством об установлении публичного сервитута)</p>		
Федеральное агентство железнодорожного транспорта		

ул. Старая Басманная, Москва, д. 11/2, стр. 1, 105064

В течение 30 дней со дня опубликования данного сообщения в порядке, установленном для официального опубликования (обнародования) правовых актов поселения, городского округа, по месту нахождения земельного участка и (или) земель, в отношении которых подано указанное ходатайство (муниципального района в случае, если такие земельный участок и (или) земли расположены на межселенной территории)

(адрес, по которому заинтересованные лица могут подать заявления об учете прав на земельные участки, а также срок подачи указанных заявлений)

<https://severo-bajkalskij-r81.gosweb.gosuslugi.ru>

<https://rlw.gov.ru>

(официальные сайты в информационно-телекоммуникационной сети «Интернет», на которых размещается сообщение о поступившем ходатайстве об установлении публичного сервитута)

Распоряжение Росжелдора от 07.06.2021 № АИ-203-р (с изменениями от 22.03.2022 № АИ-192-р) «Об утверждении документации по планировке территории (проект планировки территории и проект межевания территории) для объекта «Двухпутная вставка на перегоне Новый Уоян – Баканы с примыканием к станции Новый Уоян Восточно-Сибирской железной дороги» в рамках реализации проекта Увеличение пропускной способности участка Тайшет – порты Дальнего Востока (Восточный полигон)»

(реквизиты решений об утверждении документа территориального планирования, документации по планировке территории, инвестиционная программа субъекта монополии)

<https://severo-bajkalskij-r81.gosweb.gosuslugi.ru>

(сведения об официальных сайтах в информационно-телекоммуникационной сети «Интернет», на которых размещены утвержденные документы территориального планирования, документация по планировке территории, инвестиционная программа субъекта естественных монополий)

Графическое описание местоположения границ публичного сервитута, а также перечень координат характерных точек границ публичного сервитута прилагается к данному сообщению

(описание местоположения границ публичного сервитута)

ОПИСАНИЕ МЕСТОПОЛОЖЕНИЯ ГРАНИЦ

Публичный сервитут для строительства линейных объектов инфраструктуры, реконструкции объектов инфраструктуры при реализации объекта «Двухпутная вставка на перегоне Новый Уоян – Баканы с примыканием к станции Новый Уоян Восточно-Сибирской железной дороги» в рамках реализации проекта «Увеличение пропускной способности участка Тайшет-порты Дальнего Востока (Восточный полигон)» для целей, предусмотренных п. 1 ч. 5 ст. 4 Федерального закона от 31.07.2020 N 254-ФЗ, в границах земельного участка с кадастровым номером 03:17:000000:5048.

(наименование объекта, местоположение границ которого описано (далее - объект))

Раздел 1

Сведения об объекте

№ п/п	Характеристики объекта	Описание характеристик
1	2	3
1.	Местоположение объекта	Республика Бурятия, район Северо-Байкальский
2.	Площадь объекта +/- величина погрешности определения площади (P +/- Дельта P)	908 +/- 11 м ²
3.	Иные характеристики объекта	-

Раздел 2

Сведения о местоположении границ объекта

1. Система координат МСК-03, зона 5

2. Сведения о характерных точках границ объекта

Обозначение характерных точек границ	Координаты, м		Метод определения координат характерной точки	Средняя квадратическая погрешность положения характерной точки (Mt), м	Описание обозначения точки на местности (при наличии)
	X	Y			
1	2	3	4	5	6
1	1014238.67	5239514.82	Метод спутниковых геодезических измерений (определений)	0.10	Закрепление отсутствует
2	1014250.27	5239616.55	Метод спутниковых геодезических измерений (определений)	0.10	Закрепление отсутствует
3	1014249.92	5239623.08	Метод спутниковых геодезических измерений (определений)	0.10	Закрепление отсутствует
4	1014239.45	5239622.91	Метод спутниковых геодезических измерений (определений)	0.10	Закрепление отсутствует
5	1014239.00	5239612.82	Метод спутниковых геодезических измерений (определений)	0.10	Закрепление отсутствует
6	1014236.75	5239564.37	Метод спутниковых геодезических измерений (определений)	0.10	Закрепление отсутствует
7	1014232.04	5239515.56	Метод спутниковых геодезических измерений (определений)	0.10	Закрепление отсутствует
1	1014238.67	5239514.82	Метод спутниковых геодезических измерений (определений)	0.10	Закрепление отсутствует

3. Сведения о характерных точках части (частей) границы объекта

Обозначение характерных точек части границы	Координаты, м		Метод определения координат характерной точки	Средняя квадратическая погрешность положения характерной точки (Mt), м	Описание обозначения точки на местности (при наличии)
	X	Y			
1	2	3	4	5	6
-	-	-	-	-	-

Раздел 3

Сведения о местоположении измененных (уточненных) границ объекта

1. Система координат -

2. Сведения о характерных точках границ объекта

Обозначение характерных точек границ	Существующие координаты, м		Измененные (уточненные) координаты, м		Метод определения координат характерной точки	Средняя квадратическая погрешность положения характерной точки (Mt), м	Описание обозначения точки на местности (при наличии)
	X	Y	X	Y			
1	2	3	4	5	6	7	8
-	-	-	-	-	-	-	

3. Сведения о характерных точках части (частей) границы объекта

Обозначение характерных точек части границы	Существующие координаты, м		Измененные (уточненные) координаты, м		Метод определения координат характерной точки	Средняя квадратическая погрешность положения характерной точки (Mt), м	Описание обозначения точки на местности (при наличии)
	X	Y	X	Y			
1	2	3	4	5	6	7	8
-	-	-	-	-	-	-	

Графическое описание местоположения границ публичного сервитута
для строительства линейных объектов инфраструктуры, реконструкции объектов инфраструктуры при реализации объекта «Двухпутная вставка на перегоне Новый Уоян – Баканы с примыканием к станции Новый Уоян Восточно-Сибирской железной дороги» в рамках реализации проекта «Увеличение пропускной способности участка Тайшет-порты Дальнего Востока (Восточный полигон)» для целей, предусмотренных п. 1 ч. 5 ст. 4 Федерального закона от 31.07.2020 N 254-ФЗ,
в границах земельного участка с кадастровым номером 03:17:000000:5048



УСЛОВНЫЕ ОБОЗНАЧЕНИЯ

Масштаб 1:1000



- граница публичного сервитута;



- обозначение характерной точки границы, сведения о которой позволяют однозначно определить ее местоположение на местности;



- существующая часть границы, имеющиеся в ЕГРН сведения о которой достаточны для определения ее местоположения;



проектируемая трасса кабеля СЦБ

03:17:000000:5048

- кадастровый номер земельного участка;



- граница кадастрового квартала;

03:17:170104

- номер кадастрового квартала;

ОПИСАНИЕ МЕСТОПОЛОЖЕНИЯ ГРАНИЦ

Публичный сервитут для строительства линейных объектов инфраструктуры, реконструкции объектов инфраструктуры при реализации объекта «Двухпутная вставка на перегоне Новый Уоян – Баканы с примыканием к станции Новый Уоян Восточно-Сибирской железной дороги» в рамках реализации проекта «Увеличение пропускной способности участка Тайшет-порты Дальнего Востока (Восточный полигон)» для целей, предусмотренных п. 1 ч. 5 ст. 4 Федерального закона от 31.07.2020 N 254-ФЗ, в границах кадастровых кварталов 03:17:090239, 03:17:090241

(наименование объекта, местоположение границ которого описано (далее - объект))

Раздел 1

Сведения об объекте

№ п/п	Характеристики объекта	Описание характеристик
1	2	3
1.	Местоположение объекта	671732, Республика Бурятия, район Северо-Байкальский, поселок городского типа Новый Уоян
2.	Площадь объекта +/- величина погрешности определения площади (P +/- Дельта P)	1180 +/- 12 м ²
3.	Иные характеристики объекта	-

Раздел 2**Сведения о местоположении границ объекта**

1. Система координат МСК-03, зона 5

2. Сведения о характерных точках границ объекта

Обозначение характерных точек границ	Координаты, м		Метод определения координат характерной точки	Средняя квадратическая погрешность положения характерной точки (M _t), м	Описание обозначения точки на местности (при наличии)
	X	Y			
1	2	3	4	5	6
1	1013875.60	5232690.83	Метод спутниковых геодезических измерений (определений)	0.10	Закрепление отсутствует
2	1013876.67	5232691.00	Метод спутниковых геодезических измерений (определений)	0.10	Закрепление отсутствует
3	1013853.12	5232827.24	Метод спутниковых геодезических измерений (определений)	0.10	Закрепление отсутствует
4	1013842.96	5232827.24	Метод спутниковых геодезических измерений (определений)	0.10	Закрепление отсутствует
5	1013842.37	5232844.54	Метод спутниковых геодезических измерений (определений)	0.10	Закрепление отсутствует
6	1013846.84	5232999.71	Метод спутниковых геодезических измерений (определений)	0.10	Закрепление отсутствует
7	1013848.85	5233008.91	Метод спутниковых геодезических измерений (определений)	0.10	Закрепление отсутствует
8	1013849.03	5233044.65	Метод спутниковых геодезических измерений (определений)	0.10	Закрепление отсутствует
9	1013847.14	5233025.08	Метод спутниковых геодезических измерений (определений)	0.10	Закрепление отсутствует
10	1013845.00	5232987.36	Метод спутниковых геодезических измерений (определений)	0.10	Закрепление отсутствует
11	1013843.12	5232939.07	Метод спутниковых геодезических измерений (определений)	0.10	Закрепление отсутствует

2. Сведения о характерных точках границ объекта					
Обозначение характерных точек границ	Координаты, м		Метод определения координат характерной точки	Средняя квадратическая погрешность положения характерной точки (Mt), м	Описание обозначения точки на местности (при наличии)
	X	Y			
1	2	3	4	5	6
12	1013842.42	5232911.42	Метод спутниковых геодезических измерений (определений)	0.10	Закрепление отсутствует
13	1013837.42	5232911.55	Метод спутниковых геодезических измерений (определений)	0.10	Закрепление отсутствует
14	1013837.16	5232901.56	Метод спутниковых геодезических измерений (определений)	0.10	Закрепление отсутствует
15	1013842.16	5232901.43	Метод спутниковых геодезических измерений (определений)	0.10	Закрепление отсутствует
16	1013841.88	5232890.23	Метод спутниковых геодезических измерений (определений)	0.10	Закрепление отсутствует
17	1013841.09	5232860.54	Метод спутниковых геодезических измерений (определений)	0.10	Закрепление отсутствует
18	1013841.12	5232836.74	Метод спутниковых геодезических измерений (определений)	0.10	Закрепление отсутствует
19	1013843.91	5232812.75	Метод спутниковых геодезических измерений (определений)	0.10	Закрепление отсутствует
20	1013845.49	5232808.92	Метод спутниковых геодезических измерений (определений)	0.10	Закрепление отсутствует
21	1013854.36	5232789.05	Метод спутниковых геодезических измерений (определений)	0.10	Закрепление отсутствует
22	1013860.76	5232751.51	Метод спутниковых геодезических измерений (определений)	0.10	Закрепление отсутствует
1	1013875.60	5232690.83	Метод спутниковых геодезических измерений (определений)	0.10	Закрепление отсутствует

3. Сведения о характерных точках части (частей) границы объекта

Обозначение характерных точек части границы	Координаты, м		Метод определения координат характерной точки	Средняя квадратическая погрешность положения характерной точки (Mt), м	Описание обозначения точки на местности (при наличии)
	X	Y			
1	2	3	4	5	6
-	-	-	-	-	-

Раздел 3

Сведения о местоположении измененных (уточненных) границ объекта

1. Система координат -

2. Сведения о характерных точках границ объекта

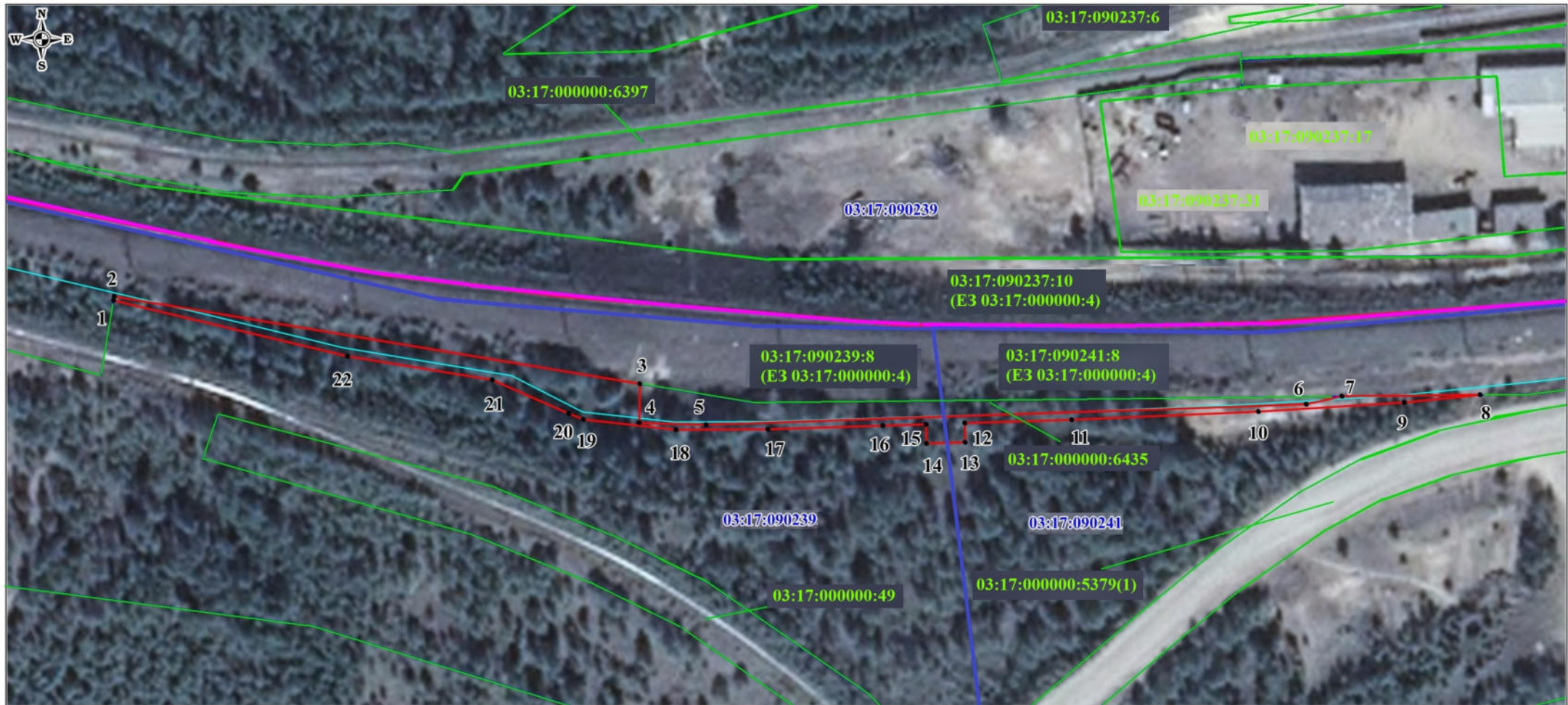
Обозначение характерных точек границ	Существующие координаты, м		Измененные (уточненные) координаты, м		Метод определения координат характерной точки	Средняя квадратическая погрешность положения характерной точки (Mt), м	Описание обозначения точки на местности (при наличии)
	X	Y	X	Y			
1	2	3	4	5	6	7	8
-	-	-	-	-	-	-	

3. Сведения о характерных точках части (частей) границы объекта

Обозначение характерных точек части границы	Существующие координаты, м		Измененные (уточненные) координаты, м		Метод определения координат характерной точки	Средняя квадратическая погрешность положения характерной точки (Mt), м	Описание обозначения точки на местности (при наличии)
	X	Y	X	Y			
1	2	3	4	5	6	7	8
-	-	-	-	-	-	-	

Графическое описание местоположения границ публичного сервитута

для строительства линейных объектов инфраструктуры, реконструкции объектов инфраструктуры при реализации объекта «Двухпутная вставка на перегоне Новый Уоян – Баканы с примыканием к станции Новый Уоян Восточно-Сибирской железной дороги» в рамках реализации проекта «Увеличение пропускной способности участка Тайшет-порты Дальнего Востока (Восточный полигон)» для целей, предусмотренных п. 1 ч. 5 ст. 4 Федерального закона от 31.07.2020 N 254-ФЗ, в границах кадастровых кварталов 03:17:090239, 03:17:090241



УСЛОВНЫЕ ОБОЗНАЧЕНИЯ

Масштаб 1:1000

в границах

- граница публичного сервитута;
- 1 - обозначение характерной точки границы, сведения о которой позволяют однозначно определить ее местоположение на местности;
- существующая часть границы, имеющиеся в ЕГРН сведения о которой достаточны для определения ее местоположения;

- проектируемый железнодорожный путь
- проектируемая трасса кабеля СЦБ

03:17:090239:8 - кадастровый номер земельного участка;

- граница кадастрового квартала;

03:17:090239 - номер кадастрового квартала;