

**Сообщение о возможном установлении публичного сервитута в
интересах Открытого акционерного общества
«Российские железные дороги»**

Федеральное агентство железнодорожного транспорта настоящим сообщает, что в целях обеспечения строительства, реконструкции объектов инфраструктуры при реализации объекта «Второй главный путь на перегоне Таковка - Небель с закрытием рзд. Нарьянга – Восточно-Сибирской железной дороги» в рамках реализации проекта «Увеличение пропускной способности участка Тайшет – порты Дальнего Востока (Восточный полигон)», предусмотренных подпунктом 2 части 5 статьи 4 Федерального закона от 31.07.2020 № 254-ФЗ «Об особенностях регулирования отдельных отношений в целях модернизации и расширения магистральной инфраструктуры и о внесении изменений в отдельные законодательные акты Российской Федерации», возможно установление публичного сервитута в интересах ОАО «РЖД» (ОГРН 1037739877295, ИНН 7708503727; 107174, Москва, ул. Новая Басманная, д. 2/1, стр. 1; dkrs-info@center.rzd.ru; 8 (499) 260-05-19) сроком на 22 месяца в отношении следующих земельных участков и земель в границах кадастровых кварталов:

Кадастровый номер земельного участка	Адрес или иное описание местоположения земельного участка	Срок, в течение которого использование земельного участка (его части) и (или) расположенного на нем объекта недвижимости в соответствии с их разрешенным использованием будет невозможно или существенно затруднено в связи с осуществлением деятельности, для обеспечения которой устанавливается публичный сервитут
38:18:000000:769	Иркутская область, Усть-Кутский район	22 месяца
38:18:000025	Иркутская область, Усть-Кутский район	22 месяца
38:18:000028	Иркутская область, Усть-Кутский район	22 месяца
Федеральное агентство железнодорожного транспорта ул. Старая Басманная, Москва, д. 11/2, стр. 1, 105064 тел.: 8(499) 550-34-36; адрес электронной почты: info@roszeldor.ru время приема: согласно графику по предварительной записи		

(адреса, по которым заинтересованные лица могут ознакомиться с поступившим ходатайством об установлении публичного сервитута и прилагаемым к нему описанием местоположения границ публичного сервитута, время приема заинтересованных лиц для ознакомления с поступившим ходатайством об установлении публичного сервитута)

Федеральное агентство железнодорожного транспорта

ул. Старая Басманная, Москва, д. 11/2, стр. 1, 105064

В течение 30 дней со дня опубликования данного сообщения в порядке, установленном для официального опубликования (обнародования) правовых актов поселения, городского округа, по месту нахождения земельного участка и (или) земель, в отношении которых подано указанное ходатайство (муниципального района в случае, если такие земельный участок и (или) земли расположены на межселенной территории)

(адрес, по которому заинтересованные лица могут подать заявления об учете прав на земельные участки, а также срок подачи указанных заявлений)

<http://admin-ukmo.ru>

<https://rlw.gov.ru>

(официальные сайты в информационно-телекоммуникационной сети «Интернет», на которых размещается сообщение о поступившем ходатайстве об установлении публичного сервитута)

Распоряжение Росжелдора от 29.12.2021 № АИ-702-р

«Об утверждении документации по планировке территории (проект планировки территории и проект межевания территории) для объекта «Второй главный путь на перегоне Таковка - Небель с закрытием рзд. Нарьянга – Восточно-Сибирской железной дороги» в рамках реализации проекта «Увеличение пропускной способности участка Тайшет – порты Дальнего Востока (Восточный полигон)»

(реквизиты решений об утверждении документа территориального планирования, документации по планировке территории, инвестиционная программа субъекта монополии)

<https://ния-адм.рф>

(сведения об официальных сайтах в информационно-телекоммуникационной сети «Интернет», на которых размещены утвержденные документы территориального планирования, документация по планировке территории, инвестиционная программа субъекта естественных монополий)

Графическое описание местоположения границ публичного сервитута, а также перечень координат характерных точек границ публичного сервитута прилагается к данному сообщению

(описание местоположения границ публичного сервитута)

ОПИСАНИЕ МЕСТОПОЛОЖЕНИЯ ГРАНИЦ

Публичный сервитут
для обеспечения строительства, реконструкции объектов инфраструктуры при
реализации объекта «Второй главный путь на перегоне Таковка – Небель с
закрытием разъезда Нарьянга Восточно-Сибирской железной дороги»

(наименование объекта, местоположение границ которого описано (далее - объект))

Раздел 1

Сведения об объекте

№ п/п	Характеристики объекта	Описание характеристик
1	2	3
1.	Местоположение объекта	Иркутская область, район Усть-Кутский
2.	Площадь объекта +/- величина погрешности определения площади (Р +/- Дельта Р)	76 +/- 47 м ²
3.	Иные характеристики объекта	Публичный сервитут сроком на 22месяцев

Раздел 2

Сведения о местоположении границ объекта

1. Система координат МСК 38, зона 4

2. Сведения о характерных точках границ объекта

Обозначение характерных точек границ	Координаты, м		Метод определения координат характерной точки	Средняя квадратическая погрешность положения характерной точки (Mt), м	Описание обозначения точки на местности (при наличии)
	X	Y			
1	2	3	4	5	6
-	-	-	-	-	

3. Сведения о характерных точках части (частей) границы объекта

Обозначение характерных точек части границы	Координаты, м		Метод определения координат характерной точки	Средняя квадратическая погрешность положения характерной точки (Mt), м	Описание обозначения точки на местности (при наличии)
	X	Y			
1	2	3	4	5	6

Контур 1, площадью 52 кв.м.

1	846857.16	4300729.19	Картометрический метод	0.5	-
2	846868.39	4300739.55	Картометрический метод	0.5	-
3	846866.13	4300742.08	Картометрический метод	0.5	-
4	846854.84	4300731.68	Картометрический метод	0.5	-
1	846857.16	4300729.19	Картометрический метод	0.5	-

Контур 2, площадью 24 кв.м.

5	846416.36	4301562.24	Картометрический метод	0.5	-
6	846416.10	4301564.87	Картометрический метод	0.5	-
7	846407.24	4301563.33	Картометрический метод	0.5	-
8	846407.48	4301560.72	Картометрический метод	0.5	-
5	846416.36	4301562.24	Картометрический метод	0.5	-

Раздел 3

Сведения о местоположении измененных (уточненных) границ объекта

1. Система координат -

2. Сведения о характерных точках границ объекта

Обозначение характерных точек границ	Существующие координаты, м		Измененные (уточненные) координаты, м		Метод определения координат характерной точки	Средняя квадратическая погрешность положения характерной точки (Mt), м	Описание обозначения точки на местности (при наличии)
	X	Y	X	Y			
1	2	3	4	5	6	7	8
-	-	-	-	-	-	-	

3. Сведения о характерных точках части (частей) границы объекта

Обозначение характерных точек части границы	Существующие координаты, м		Измененные (уточненные) координаты, м		Метод определения координат характерной точки	Средняя квадратическая погрешность положения характерной точки (Mt), м	Описание обозначения точки на местности (при наличии)
	X	Y	X	Y			
1	2	3	4	5	6	7	8
-	-	-	-	-	-	-	

Графическое описание местоположения границ публичного сервитута для обеспечения строительства, реконструкции объектов инфраструктуры при реализации объекта «Второй главный путь на перегоне Таковка – Небель с закрытием разъезда Нарьянга Восточно-Сибирской железной дороги», для целей предусмотренных п.2.ч5. ст. 4 Федерального закона от 31.07.2020г. N 254-ФЗ, расположенный в границах кадастрового квартала 38:18:000025 и частично в граница земельного участка с кадастровым номером 38:18:000000:769 с местоположением: Российская Федерация, Иркутская область, Усть - Кутский район.



Масштаб 1:2000

Система координат МСК-38

Условные обозначения:

• 1 – характерная точка границы, сведения о которой позволяют однозначно определить ее положение на местности;

— — — — — - граница контура публичного сервитута (Площадь контура публичного сервитута 729 кв.м.; контур 5);

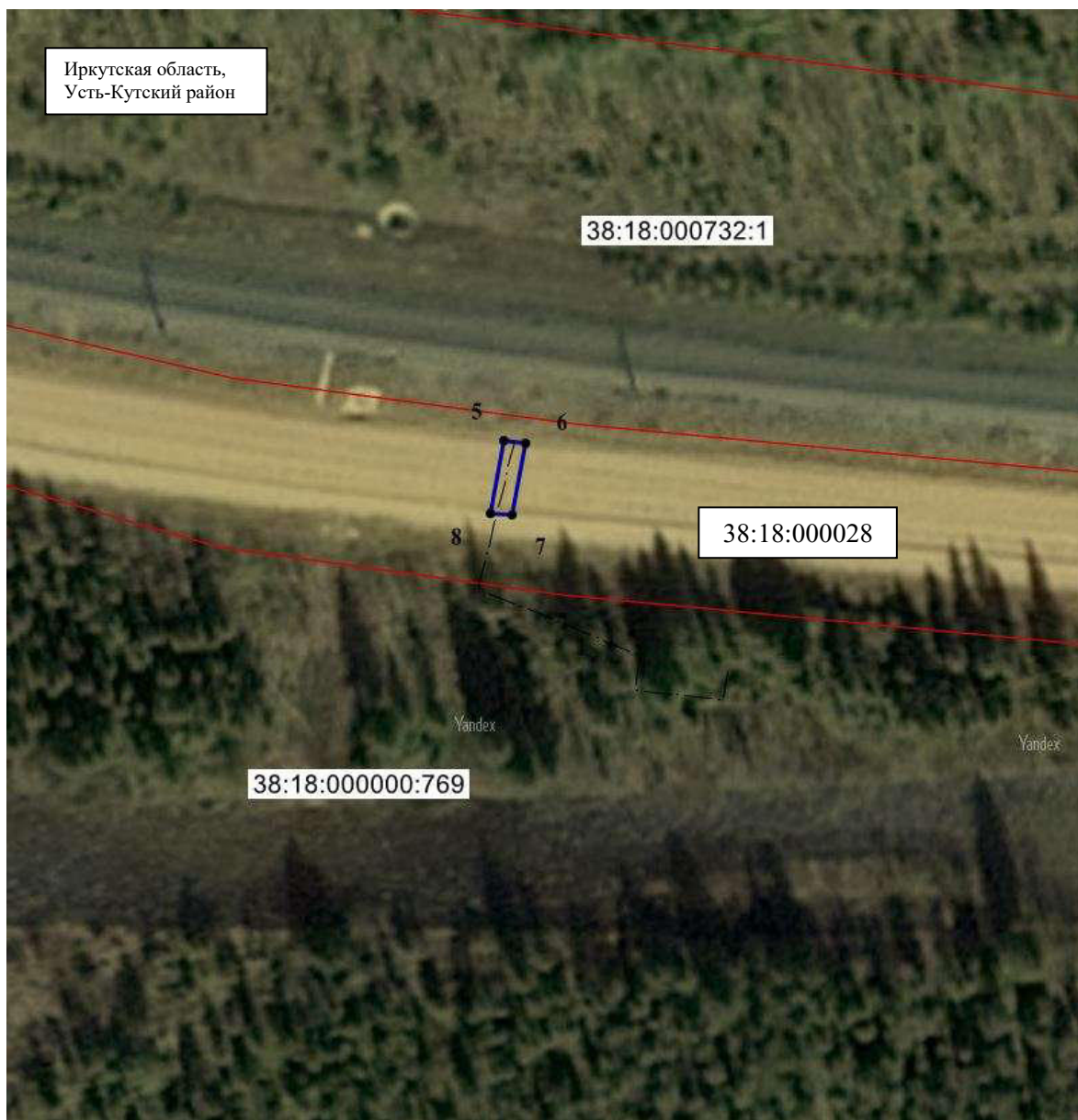
— — — — — - граница земельного участка, сведения о котором имеются в ЕГРН;

— — — — — - сети инженерно-технического обеспечения проектируемые (переустройстваемые), являющиеся неотъемлемой технологической частью линейного объекта «Второй главный путь на перегоне Таковка – Небель с закрытием разъезда Нарьянга Восточно-Сибирской железной дороги»;
38:18:000000:769- кадастровый номер земельного участка, сведения о котором имеются в ЕГРН.

38:18:000025 – кадастровый квартал в границах которого расположен образуемый контур публичного сервитута

Площадь контура составляет 52 кв.м.

Графическое описание местоположения границ публичного сервитута для обеспечения строительства, реконструкции объектов инфраструктуры при реализации объекта «Второй главный путь на перегоне Таковка – Небель с закрытием разъезда Нарьянга Восточно-Сибирской железной дороги», для целей предусмотренных п.2.ч5. ст. 4 Федерального закона от 31.07.2020г. N 254-ФЗ, расположенный в границах кадастрового квартала 38:18:000028 с местоположением: Российская Федерация, Иркутская область, Усть – Кутский район.



Масштаб 1:2000

Система координат МСК-38

Условные обозначения:

- 1 – характерная точка границы, сведения о которой позволяют однозначно определить ее положение на местности;
 - — — — — - границы контура публичного сервитута (Площадь контура публичного сервитута 729 кв.м.; контур 5);
 - — — — — - границы земельного участка, сведения о котором имеются в ЕГРН;
 - — — — — - сети инженерно-технического обеспечения проектируемые (переустройстваемые), являющиеся неотъемлемой технологической частью линейного объекта «Второй главный путь на перегоне Таковка – Небель с закрытием разъезда Нарьянга Восточно-Сибирской железной дороги»;
- 38:18:000000:769- кадастровый номер земельного участка, сведения о котором имеются в ЕГРН.

38:18:000028 – кадастровый квартал в границах которого расположен образуемый контур публичного сервитута

Площадь контура составляет 24 кв.м.