

Сообщение о возможном установлении публичного сервитута в интересах Открытого акционерного общества «Российские железные дороги»

Федеральное агентство железнодорожного транспорта настоящим сообщает, что в целях строительства линейных объектов инфраструктуры, реконструкции объектов инфраструктуры при реализации объекта «Станция Петровка Дальневосточной железной дороги» в рамках реализации проекта Увеличение пропускной способности участка Тайшет – порты Дальнего Востока (Восточный полигон)», предусмотренных подпунктом 1 части 5 статьи 4 Федерального закона от 31.07.2020 № 254-ФЗ «Об особенностях регулирования отдельных отношений в целях модернизации и расширения магистральной инфраструктуры и о внесении изменений в отдельные законодательные акты Российской Федерации», возможно установление публичного сервитута в интересах ОАО «РЖД» (ОГРН 1037739877295, ИНН 7708503727; 107174, Москва, ул. Новая Басманная, д. 2/1, стр. 1; dkrs-info@center.rzd.ru; 8 (499) 260-05-19) сроком на 16 месяцев в отношении следующих земельных участков и земель в границах кадастрового квартала:

Кадастровый номер земельного участка	Адрес или иное описание местоположения земельного участка	Срок, в течение которого использование земельного участка (его части) и (или) расположенного на нем объекта недвижимости в соответствии с их разрешенным использованием будет невозможно или существенно затруднено в связи с осуществлением деятельности, для обеспечения которой устанавливается публичный сервитут
25:36:050101	Хабаровский край, городской округ Большой Камень	2 месяца
25:36:050101:429	Хабаровский край, городской округ Большой Камень	2 месяца
25:36:050101:988	Хабаровский край, городской округ Большой Камень	2 месяца
25:36:050101	Хабаровский край, городской округ Большой Камень	2 месяца
<p align="center">Федеральное агентство железнодорожного транспорта ул. Старая Басманная, Москва, д. 11/2, стр. 1, 105064 тел.: 8(499) 550-34-36; адрес электронной почты: info@roszeldor.ru время приема: согласно графику по предварительной записи</p> <p>(адреса, по которым заинтересованные лица могут ознакомиться с поступившим ходатайством об установлении публичного сервитута и прилагаемым к нему описанием местоположения границ публичного сервитута, время приема заинтересованных лиц для ознакомления с поступившим ходатайством об установлении публичного сервитута)</p> <p align="center">Федеральное агентство железнодорожного транспорта</p>		

ул. Старая Басманная, Москва, д. 11/2, стр. 1, 105064

В течение 30 дней со дня опубликования данного сообщения в порядке, установленном для официального опубликования (обнародования) правовых актов поселения, городского округа, по месту нахождения земельного участка и (или) земель, в отношении которых подано указанное ходатайство (муниципального района в случае, если такие земельный участок и (или) земли расположены на межселенной территории)

(адрес, по которому заинтересованные лица могут подать заявления об учете прав на земельные участки, а также срок подачи указанных заявлений)

<https://bkamen.gosuslugi.ru>

<https://rlw.gov.ru>

(официальные сайты в информационно-телекоммуникационной сети «Интернет», на которых размещается сообщение о поступившем ходатайстве об установлении публичного сервитута)

Распоряжение Росжелдора от 29.11.2021 № АИ-580-р «Об утверждении документации по планировке территории (проект планировки территории и проект межевания территории) для объекта

«Станция Петровка Дальневосточной железной дороги» в рамках реализации проекта Увеличение пропускной способности участка Тайшет – порты Дальнего Востока (Восточный полигон)»

(реквизиты решений об утверждении документа территориального планирования, документации по планировке территории, инвестиционная программа субъекта монополии)

<https://bkamen.gosuslugi.ru>

(сведения об официальных сайтах в информационно-телекоммуникационной сети «Интернет», на которых размещены утвержденные документы территориального планирования, документация по планировке территории, инвестиционная программа субъекта естественных монополий)

Графическое описание местоположения границ публичного сервитута, а также перечень координат характерных точек границ публичного сервитута прилагается к данному сообщению

(описание местоположения границ публичного сервитута)

ОПИСАНИЕ МЕСТОПОЛОЖЕНИЯ ГРАНИЦ
публичного сервитута для строительства линейных объектов инфраструктуры,
реконструкции объектов инфраструктуры при реализации объекта: «Станция
Петровка Дальневосточной железной дороги» в рамках инвестиционного проекта
«Увеличение пропускной способности участка Тайшет – порты Дальнего Востока
(Восточный полигон)»

(наименование объекта, местоположение границ которого описано
(далее - объект)

Раздел 1

Сведения об объекте		
№ п/п	Характеристики объекта	Описание характеристик
1	2	3
1	Местоположение объекта	Приморский край, городской округ Большой Камень, с. Петровка
2	Площадь объекта +/- величина погрешности определения площади (Р +/- Дельта Р)	474кв.м ± 7кв.м
3	Иные характеристики объекта	<p>Публичный сервитут устанавливается для строительства линейных объектов инфраструктуры, реконструкции объектов инфраструктуры при реализации объекта: «Станция Петровка Дальневосточной железной дороги» в рамках инвестиционного проекта «Увеличение пропускной способности участка Тайшет – порты Дальнего Востока (Восточный полигон)» , на основании документации по планировке территории (проекта планировки территории и проекта межевания территории), утвержденной распоряжением Федерального агентства железнодорожного транспорта от 29.11.2021 г. №АИ-580-р.</p> <p>Публичный сервитут устанавливается сроком на 16 месяцев.</p>

Раздел 2

Сведения о местоположении границ объекта
1. Система координат мкс 25, зона 2

2. Сведения о характерных точках границ объекта					
Обозначение характерных точек границ	Координаты, м		Метод определения координат характерной точки	Средняя квадратическая погрешность положения характерной точки (Mt), м	Описание обозначения точки на местности (при наличии)
	X	Y			
1	2	3	4	5	6
Контур 1 (25:36:050101) площадью 351 кв.м					
1	364235.07	2192455.34	Аналитический метод	0.10	–
2	364238.84	2192492.19	Аналитический метод	0.10	–
3	364231.12	2192493.26	Аналитический метод	0.10	–
4	364224.20	2192455.16	Аналитический метод	0.10	–
1	364235.07	2192455.34	Аналитический метод	0.10	–
Контур 2 (25:36:050101:429) площадью 49 кв.м					
5	363561.38	2192283.61	Аналитический метод	0.10	–
6	363552.71	2192297.07	Аналитический метод	0.10	–
7	363546.30	2192295.82	Аналитический метод	0.10	–
5	363561.38	2192283.61	Аналитический метод	0.10	–
Контур 3 (25:36:050101:988) площадью 32 кв.м					
8	362921.54	2192415.69	Аналитический метод	0.10	–
9	362919.79	2192419.94	Аналитический метод	0.10	–
10	362914.63	2192423.76	Аналитический метод	0.10	–
11	362913.49	2192422.14	Аналитический метод	0.10	–
12	362914.93	2192418.63	Аналитический метод	0.10	–
13	362919.97	2192415.04	Аналитический метод	0.10	–
8	362921.54	2192415.69	Аналитический метод	0.10	–
Контур 4(1) (25:36:050101) площадью 38,93 кв.м					
14	362930.42	2192410.49	Аналитический метод	0.10	–
15	362930.39	2192412.59	Аналитический метод	0.10	–
16	362927.55	2192413.82	Аналитический метод	0.10	–
17	362926.42	2192415.04	Аналитический метод	0.10	–

18	362919.80	2192419.93	Аналитический метод	0.10	–
19	362921.55	2192415.69	Аналитический метод	0.10	–
20	362919.98	2192415.04	Аналитический метод	0.10	–
21	362926.42	2192410.46	Аналитический метод	0.10	–
14	362930.42	2192410.49	Аналитический метод	0.10	–
Контур 4(2) (25:36:050101) площадью 3,22 кв.м					
22	362914.92	2192418.64	Аналитический метод	0.10	–
23	362913.48	2192422.14	Аналитический метод	0.10	–
24	362912.32	2192420.50	Аналитический метод	0.10	–
22	362914.92	2192418.64	Аналитический метод	0.10	–

3. Сведения о характерных точках части (частей) границы объекта

Обозначение характерных точек части границы	Координаты, м		Метод определения координат характерной точки	Средняя квадратическая погрешность положения характерной точки (Mt), м	Описание обозначения точки на местности (при наличии)
	X	Y			
1	2	3	4	5	6
Часть № –					
–	–	–	–	–	–

Схема расположения границ публичного сервитута
 для строительства линейных объектов инфраструктуры, реконструкции объектов инфраструктуры
 при реализации объекта: «Станция Петровка Дальневосточной железной дороги»
 в рамках инвестиционного проекта «Увеличение пропускной способности участка Тайшет – порты Дальнего Востока
 (Восточный полигон)»
 расположенных: Приморский край, городской округ Большой камень, с.Петровка, в кадастровом квартале 25:36:050101,
 на землях, государственная собственность на которые не разграничена.



Используемые условные знаки и обозначения:



● 4

- проектные границы публичного сервитута
- характерные точки границы публичного сервитута
- граница земельного участка сведения о которой содержатся в ЕГРН
- 25:36:050101:2275 - обозначение (номер) земельного участка учтенного в ЕГРН
- 25:36:050101 - обозначение кадастрового квартала
- граница кадастрового квартала

масштаб 1:1000

контур 1 - обозначение контура испрашиваемого публичного сервитута

25:36:050101:2275
 25:36:050101

Схема расположения границ публичного сервитута
 для строительства линейных объектов инфраструктуры, реконструкции объектов инфраструктуры
 при реализации объекта: «Станция Петровка Дальневосточной железной дороги»
 в рамках инвестиционного проекта «Увеличение пропускной способности участка Тайшет – порты Дальнего Востока
 (Восточный полигон)»
 расположенных: Приморский край, городской округ Большой камень, с.Петровка,
 на земельном участке с кадастровым номером 25:36:050101:429.



Используемые условные знаки и обозначения:



- проектные границы публичного сервитута
- характерные точки границы публичного сервитута
- граница земельного участка сведения о котором содержатся в ЕГРН
- обозначение (номер) земельного участка учтенного в ЕГРН
- обозначение кадастрового квартала
- граница кадастрового квартала

25:36:050101:429
 25:36:050101

масштаб 1:1000

контур 2 - обозначение контура испрашиваемого публичного сервитута

Схема расположения границ публичного сервитута
 для строительства линейных объектов инфраструктуры, реконструкции объектов инфраструктуры
 при реализации объекта: «Станция Петровка Дальневосточной железной дороги»
 в рамках инвестиционного проекта «Увеличение пропускной способности участка Тайшет – порты Дальнего Востока
 (Восточный полигон)»
 расположенных: Приморский край, городской округ Большой камень, с.Петровка,
 на земельном участке с кадастровым номером 25:36:050101:988.



Используемые условные знаки и обозначения:

масштаб 1:1000



● 4

- проектные границы публичного сервитута
- характерные точки границы публичного сервитута
- граница земельного участка сведения о котором содержатся в ЕГРН
- 25:36:050101:2275 - обозначение (номер) земельного участка учтенного в ЕГРН
- 25:36:050101 - обозначение кадастрового квартала
- граница кадастрового квартала

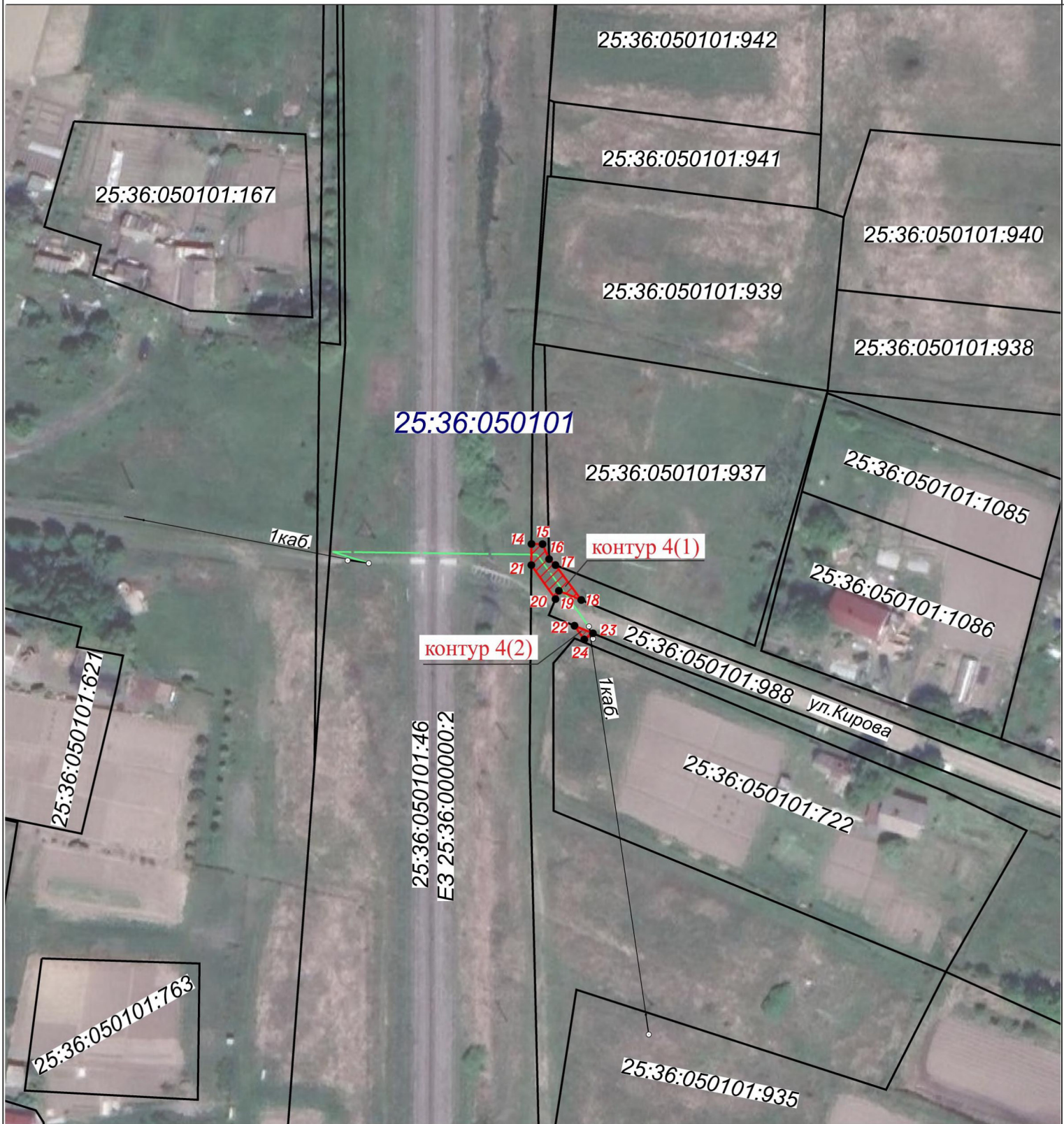
контур 3

- обозначение контура испрашиваемого публичного сервитута



- проектируемый кабель связи

Схема расположения границ публичного сервитута
 для строительства линейных объектов инфраструктуры, реконструкции объектов инфраструктуры
 при реализации объекта: «Станция Петровка Дальневосточной железной дороги»
 в рамках инвестиционного проекта «Увеличение пропускной способности участка Тайшет – порты Дальнего Востока
 (Восточный полигон)»
 расположенных: Приморский край, городской округ Большой камень, с.Петровка,
 в кадастровом квартале 25:36:050101, на землях, государственная собственность на которые не разграничена



Используемые условные знаки и обозначения:

масштаб 1:1000



● 4

- проектные границы публичного сервитута
- характерные точки границы публичного сервитута
- граница земельного участка сведения о которой содержатся в ЕГРН
- 25:36:050101:2275 - обозначение (номер) земельного участка учтенного в ЕГРН
- 25:36:050101 - обозначение кадастрового квартала
- граница кадастрового квартала

контур 4 - обозначение контура испрашиваемого публичного сервитута

- проектируемый кабель связи

25:36:050101:2275
 25:36:050101