



МИНИСТЕРСТВО ТРАНСПОРТА РОССИЙСКОЙ ФЕДЕРАЦИИ

ФЕДЕРАЛЬНОЕ АГЕНТСТВО ЖЕЛЕЗНОДОРОЖНОГО ТРАНСПОРТА  
(РОСЖЕЛДОР)

## РАСПОРЯЖЕНИЕ

12 сентября 2022

Москва

№ МД-376-р

### **Об установлении публичного сервитута в интересах открытого акционерного общества «Российские железные дороги»**

В соответствии с Земельным кодексом Российской Федерации, статьей 4 Федерального закона от 31.07.2020 № 254-ФЗ «Об особенностях регулирования отдельных отношений в целях модернизации и расширения магистральной инфраструктуры и о внесении изменений в отдельные законодательные акты Российской Федерации», пунктом 5.3.18 (3) Положения о Федеральном агентстве железнодорожного транспорта, утвержденного постановлением Правительства Российской Федерации от 30.07.2004 № 397, и на основании ходатайства открытого акционерного общества «Российские железные дороги» (далее – ОАО «РЖД»), поступившего с письмом Дирекции по комплексной реконструкции железных дороги и строительству объектов железнодорожного транспорта – филиала ОАО «РЖД» от 14.06.2022 № ИСХ-6109/ДКРС:

1. Установить публичный сервитут на срок 34 месяца в интересах ОАО «РЖД» (ОГРН 1037739877295, ИНН 7708503727) в отношении:

1) земельного участка с кадастровым номером 64:32:061703:81 площадью 1138 кв.м, с адресным ориентиром: Саратовская область, Саратовский район, 2 км северо-западнее д. Буркин Буерак;

2) земельного участка с кадастровым номером 64:32:062904:11 площадью 19 кв.м, с адресным ориентиром: Саратовская область, Саратовский район, федеральная автомобильная дорога 1Р-228 Сызрань-Саратов-Волгоград.

2. Срок, в течение которого использование земельного участка (его части) и (или) расположенного на нем объекта недвижимости в соответствии с их разрешенным использованием будет невозможно или существенно затруднено (при возникновении таких обстоятельств) составляет 12 месяцев.

3. Утвердить границы публичного сервитута общей площадью 1157 кв.м согласно прилагаемому графическому описанию местоположения границ публичного сервитута и перечням координат характерных точек вышеуказанных границ, являющихся неотъемлемой частью настоящего распоряжения.

4. Публичный сервитут устанавливается в целях строительства линейных объектов инфраструктуры, реконструкции объектов инфраструктуры при реализации

объекта: «Этап 5. «Реконструкция станции Ивановский со строительством нового парка» в составе проекта «Строительство западного обхода Саратовского узла Приволжской железной дороги с усилением железнодорожного участка Липовский-Курдюм» на основании документации по планировке территории (проекта планировки территории и проекта межевания территории), утвержденной распоряжением Федерального агентства железнодорожного транспорта от 15.12.2021 № АИ-638-р.

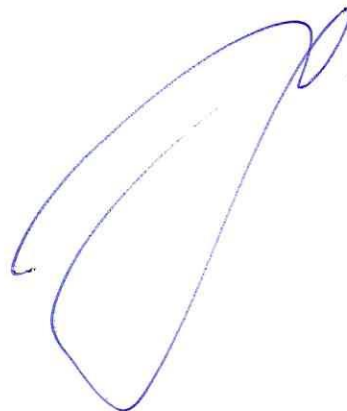
5. Управлению финансов, инвестиций и капитального строительства Федерального агентства железнодорожного транспорта:

1) направить в соответствии с Федеральным законом от 13.07.2015 № 218-ФЗ «О государственной регистрации недвижимости» копию настоящего распоряжения в филиал ФГБУ «ФКП Росреестра» по Саратовской области;

2) направить копию настоящего распоряжения в ОАО «РЖД»;

3) обеспечить размещение настоящего распоряжения на официальном сайте Федерального агентства железнодорожного транспорта в информационно-коммуникационной сети «Интернет».

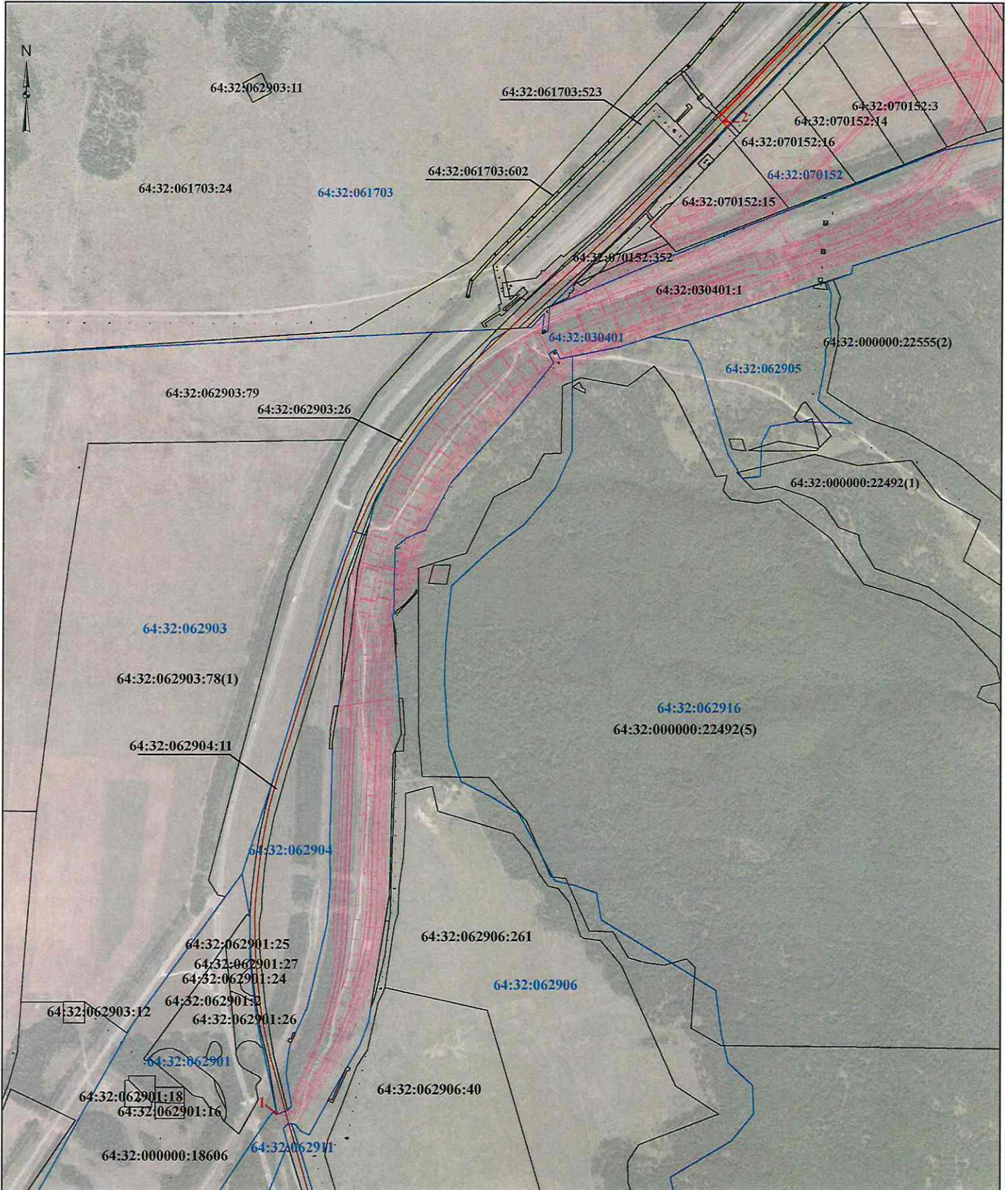
Заместитель руководителя



А.О. Иванов

Графическое описание местоположения границ публичного сервитута

в целях строительства линейных объектов инфраструктуры, реконструкции объектов инфраструктуры для размещения объекта: Этап 5. «Реконструкция станции Ивановский со строительством нового парка» в составе проекта «Строительство западного обхода Саратовского узла Приволжской железной дороги с усилением железнодорожного участка Липовский–Курдюм», на земельных участках с кадастровыми номерами 64:32:061703:81, 64:32:062904:11



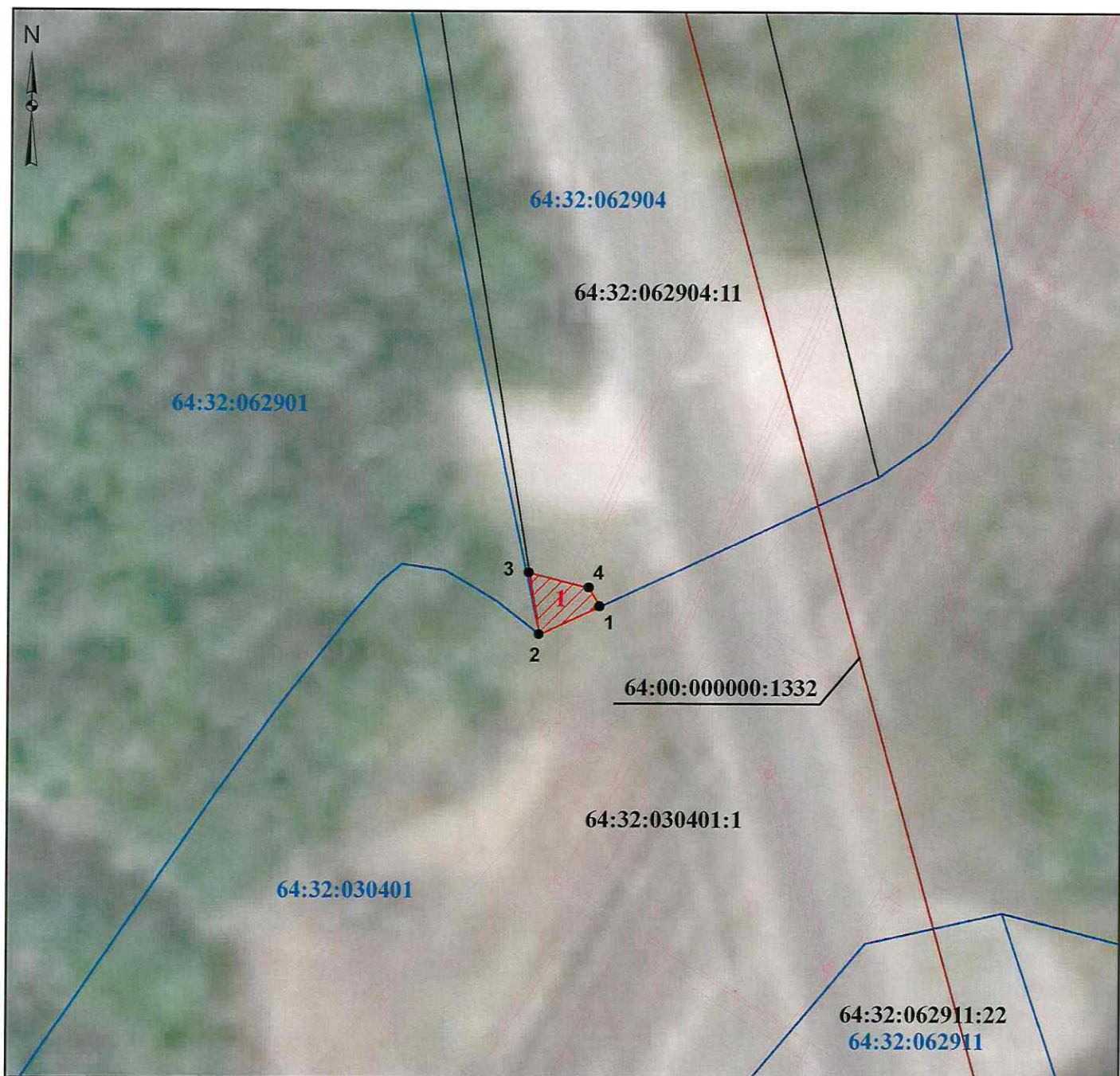
Условные обозначения :

- Проектная граница публичного сервитута
- Граница земельного участка, сведения о котором содержатся в ЕГРН
- Граница кадастрового квартала
- Границы населенного пункта
- Граница проектного инженерного сооружения
- Граница объекта капитального строительства

Масштаб 1:10 000







- 1** - Номер контура публичного сервитута
- 64:32:070152:44 - Кадастровый номер земельного участка, объекта капитального строительства
- 64:32:062903:78(1) - Номер контура земельного участка
- 64:32:062916 - Номер кадастрового квартала
- 1 - Характерная точка проектной границы публичного сервитута

Графическое описание местоположения границ публичного сервитута в целях строительства линейных объектов инфраструктуры, реконструкции объектов инфраструктуры для размещения объекта: Этап 5. «Реконструкция станции Ивановский со строительством нового парка» в составе проекта «Строительство западного обхода Саратовского узла Приволжской железной дороги с усилением железнодорожного участка Липовский–Курдюм», на земельных участках с кадастровыми номерами 64:32:061703:81, 64:32:062904:11

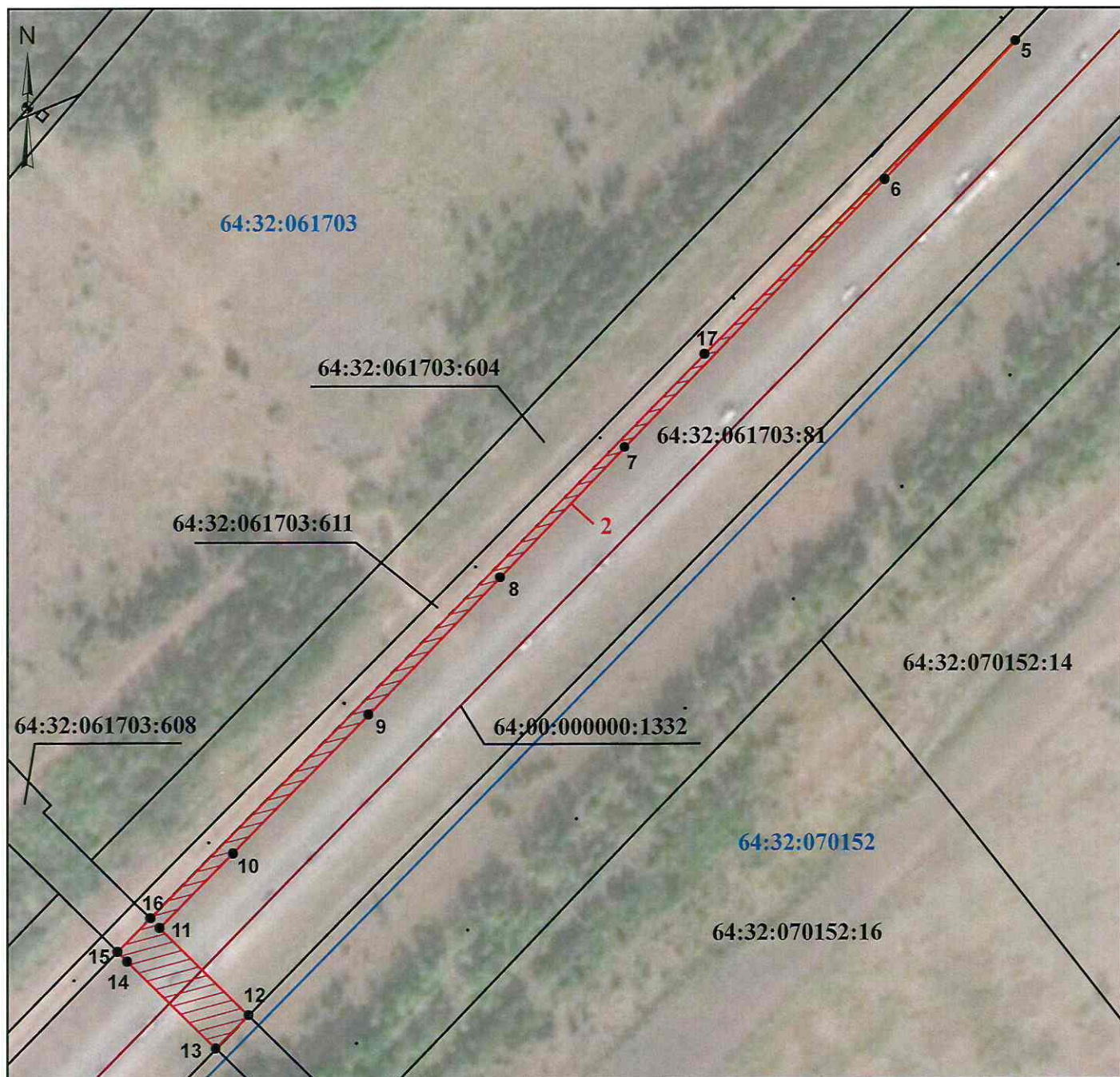


**Условные обозначения :**

**Масштаб 1:500**

-  - Проектная граница публичного сервитута
-  - Граница земельного участка, сведения о котором содержатся в ЕГРН
-  - Граница кадастрового квартала
-  - Границы населенного пункта
-  - Граница проектного инженерного сооружения
-  - Граница объекта капитального строительства
- 1** - Номер контура публичного сервитута
- 64:32:070152:44 - Кадастровый номер земельного участка, объекта капитального строительства
- 64:32:062903:78(1) - Номер контура земельного участка
- 64:32:062916 - Номер кадастрового квартала
- **1** - Характерная точка проектной границы публичного сервитута

Графическое описание местоположения границ публичного сервитута в целях строительства линейных объектов инфраструктуры, реконструкции объектов инфраструктуры для размещения объекта: Этап 5. «Реконструкция станции Ивановский со строительством нового парка» в составе проекта «Строительство западного обхода Саратовского узла Приволжской железной дороги с усилением железнодорожного участка Липовский–Курдюм», на земельных участках с кадастровыми номерами 64:32:061703:81, 64:32:062904:11



**Условные обозначения :**

**Масштаб 1:1 500**

- Проектная граница публичного сервитута
- Граница земельного участка, сведения о котором содержатся в ЕГРН
- Граница кадастрового квартала
- Границы населенного пункта
- Граница проектного инженерного сооружения
- Граница объекта капитального строительства

**1** - Номер контура публичного сервитута

64:32:070152:44 - Кадастровый номер земельного участка, объекта капитального строительства

64:32:062903:78(1) - Номер контура земельного участка

64:32:062916 - Номер кадастрового квартала

• **1** - Характерная точка проектной границы публичного сервитута

Графическое описание местоположения границ публичного сервитута в целях строительства линейных объектов инфраструктуры, реконструкции объектов инфраструктуры для размещения объекта: Этап 5. «Реконструкция станции Ивановский со строительством нового парка» в составе проекта «Строительство западного обхода Саратовского узла Приволжской железной дороги с усилением железнодорожного участка Липовский–Курдюм», на земельных участках с кадастровыми номерами 64:32:061703:81, 64:32:062904:11				
Местоположение земельного участка (публичного сервитута)			Саратовская область, район Саратовский	
Система координат			МСК 64, зона 2	
Площадь			1157 м <sup>2</sup>	
Перечень характерных точек				
Обозначение характерных точек границ	Координаты, м		Метод определения координат характерной точки	Средняя квадратическая погрешность положения характерной точки (M <sub>t</sub> ), м
	X	Y		
1	2	3	4	5
Контур 1 (64:32:062904:11) площадью 19 кв. м				
1	482213.63	2275824.77	Картометрический метод	0.25
2	482211.17	2275819.53	Картометрический метод	0.25
3	482216.54	2275818.63	Картометрический метод	0.25
4	482215.25	2275823.83	Картометрический метод	0.25
1	482213.63	2275824.77	Картометрический метод	0.25
Контур 2 (64:32:061703:81) площадью 1138 кв. м				
5	485259.26	2277288.64	Картометрический метод	0.25
6	485223.88	2277254.80	Картометрический метод	0.25
7	485154.99	2277187.69	Картометрический метод	0.25
8	485121.30	2277155.36	Картометрический метод	0.25
9	485085.86	2277121.34	Картометрический метод	0.25
10	485049.74	2277086.33	Картометрический метод	0.25
11	485030.57	2277067.49	Картометрический метод	0.25
12	485008.02	2277090.35	Картометрический метод	0.25
13	484999.44	2277081.96	Картометрический метод	0.25

14	485022.01	2277059.08	Картометрический метод	0.25
15	485024.50	2277056.57	Картометрический метод	0.25
16	485033.06	2277064.98	Картометрический метод	0.25
17	485178.92	2277208.25	Картометрический метод	0.25
5	485259.26	2277288.64	Картометрический метод	0.25

--	--	--	--	--