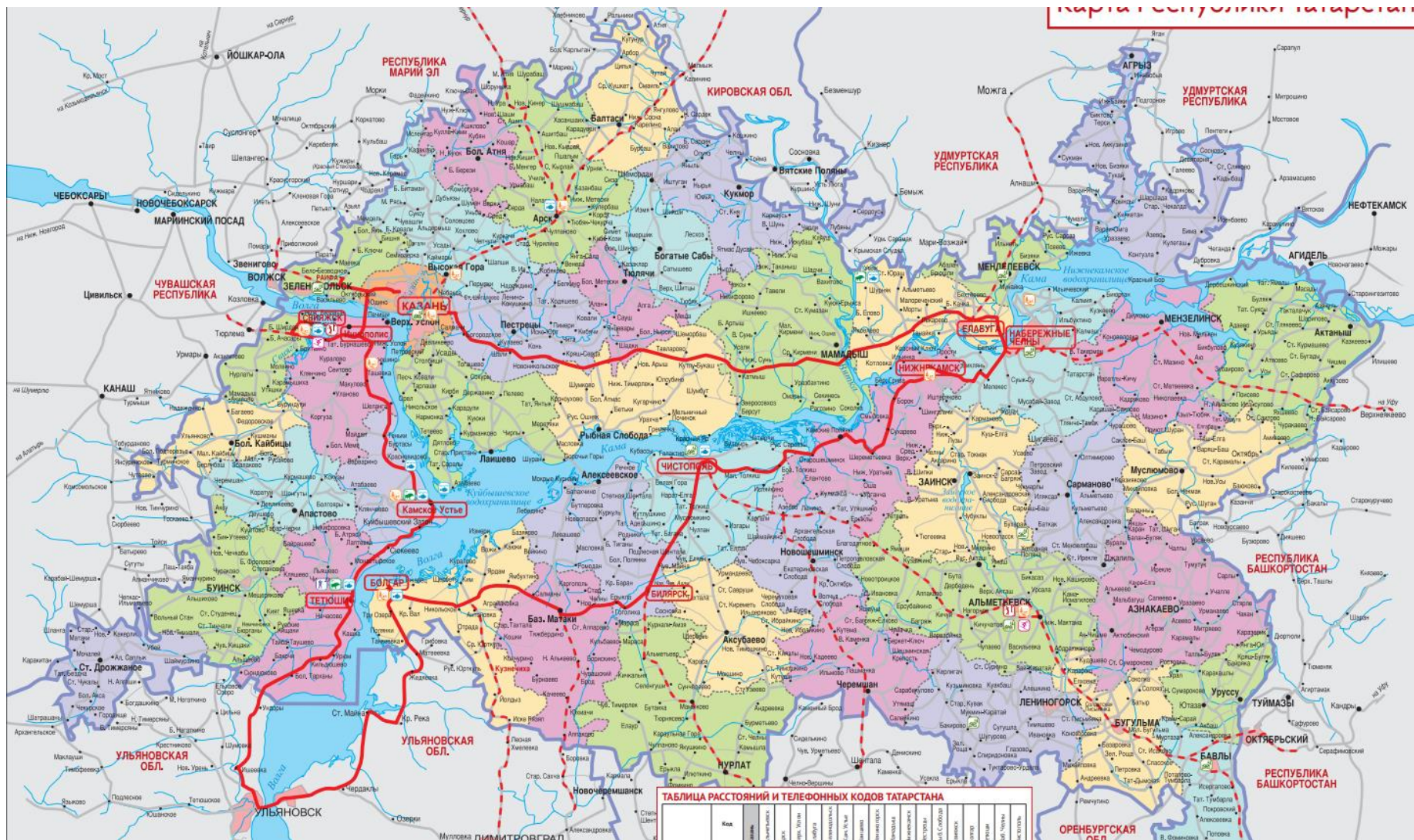


# ПАСПОРТ

Региона  
Российской Федерации

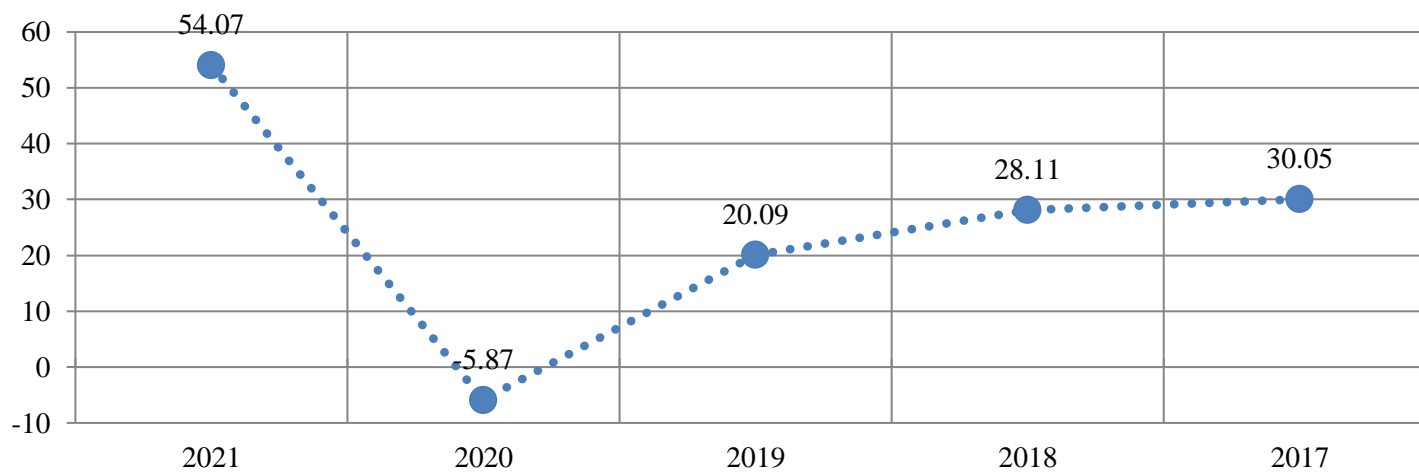
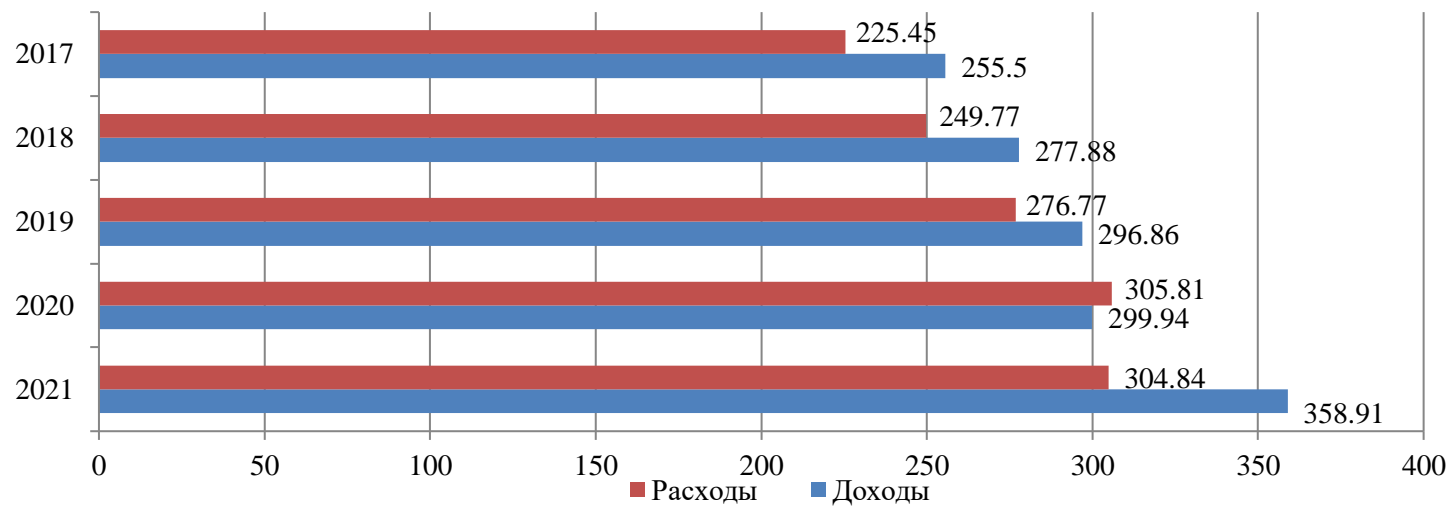
# Географическая карта региона



Источник: [https://www.tourister.ru/world/europe/russia/region/respublika\\_tatarstan/map](https://www.tourister.ru/world/europe/russia/region/respublika_tatarstan/map)



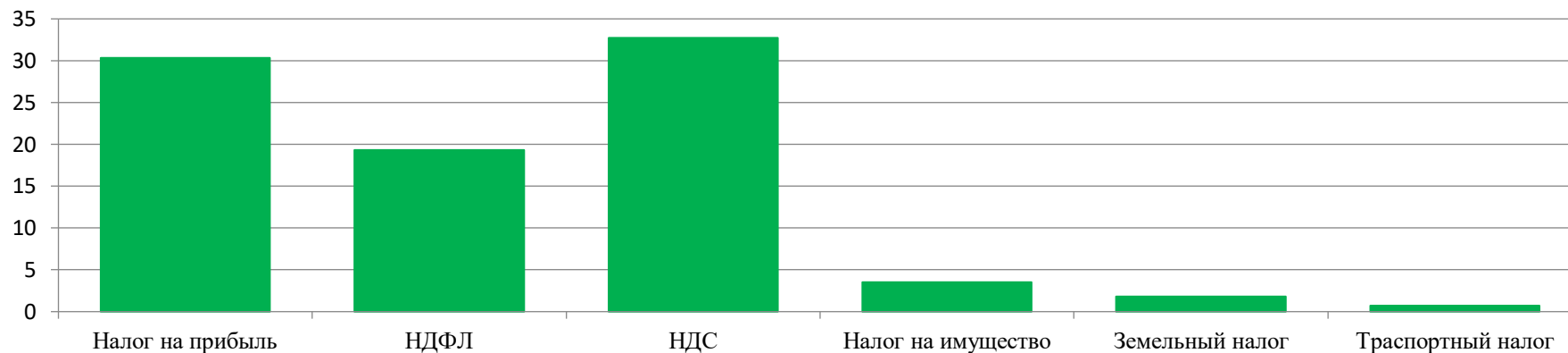
## Консолидированный бюджет Республики Татарстан



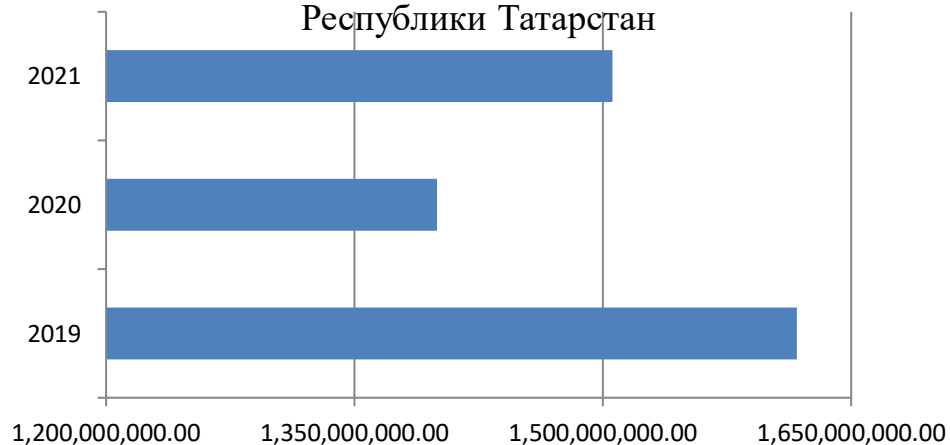
Источник: <https://tatstat.gks.ru/finansy>

## Налоги и сборы

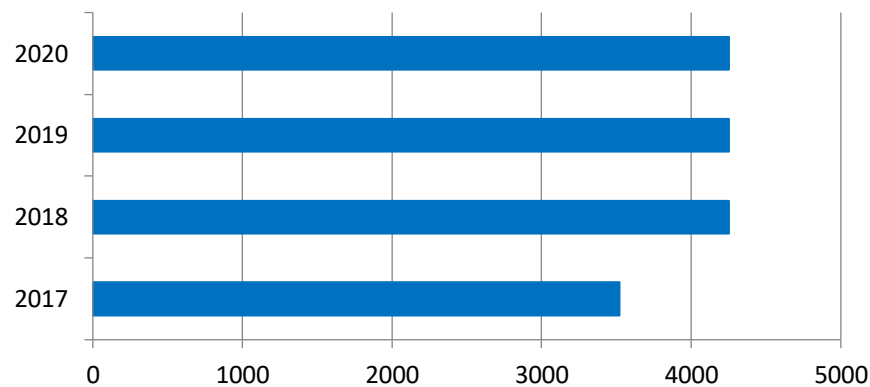
Наибольшие поступления налогов и сборов за 2020 г., млрд.руб.



Доля налоговых отчислений ОАО "РЖД" от общего объема поступления в бюджет Республики Татарстан



Поступления налогов и сборов в бюджет Республики Татарстан с транспорта, тыс.руб.



Источник: <https://prav.tatarstan.ru/index.htm/news/1965654.htm>

## Налоговые льготы, полученные другими крупными компаниями в регионе

Освобождены от необходимости оплачивать транспортный налог граждане, относящиеся к следующим категориям:

- пострадавшие от воздействия радиации в результате аварии на ЧАЭС;
- участники и инвалиды ВОВ, а также несовершеннолетние узники фашизма (в отношении автомобилей с мощностью двигателя до 100 л.с.);
- инвалиды I, II группы (на авто с ДВС мощностью 100 и менее л.с.);
- герои СССР и РФ, кавалеры орденов Славы и трудовой Славы трех степеней.

Не оплачивают налог владельцы водно-воздушного транспорта, пострадавшие в результате аварии на «Маяке» либо после сброса радиоактивных отходов в р. Теча.

В случае, если на ФЛ зарегистрировано более одного ТС, льгота распространяется на то транспортное средство, которое укажет плательщик.

Льготы на проезд в пригородных поездах для граждан–получателей социальной услуги

Граждане-получатели социальных услуг имеют право на бесплатный проезд в поездах пригородного сообщения всех категорий без ограничения маршрута следования и количества поездок.

Перечень граждан, имеющих право на получение государственной социальной помощи в виде набора социальных услуг:

1. Инвалиды войны;
2. Бывшие несовершеннолетние узники концлагерей, гетто, других мест принудительного содержания;
3. Участники Великой Отечественной войны;

Применение ОАО «РЖД» региональных налоговых льгот, за 2019 г. в соответствии с законодательством субъекта РФ

Вид налога: налог на имущество

Вид льготы: инвестиция

2021 г. – 0,009 млрд.руб.

НПА: п.п.5 п.1 ст.3 Закона РТ №49-ЗРТ от 28.11.2003 "О налоге на имущество"

Источник: ОАО «РЖД»

Вид налога: налог на имущество

Вид льготы: инвестиция

2021 г. - 0,021 млрд.руб.

НПА: п.п.4 п.1 ст.3 Закона РТ №49-ЗРТ от 28.11.2003г."О налоге на имущество"

Источник: ОАО «РЖД»

Источник: <https://www.rzd.ru/ru/9336/page/103290?id=17816#11>

**Промышленные предприятия региона**  
**Крупнейшие предприятия региона ( по численности персонала)**

Наименование предприятия	Вид экономической деятельности	Численность персонала
ПАО «КАМАЗ»	Производство грузовых автомобилей	35 730 человек
ПАО «Нижекамскнефтехим»	Производство синтетического каучука в первичных формах	15 105 человек
ПАО «Татнефть»	Добыча сырой нефти и нефтяного (попутного) газа	80 560 человек
ПАО «Нижекамскшина»	Производство резиновых шин, покрышек и камер; восстановление резиновых шин и покрышек	2433 человек
ОАО «Казанский вертолётный завод»	Крупнейшее вертолётостроительное предприятие, специализирующееся на выпуске машин среднего класса и промышленного литья.	около 5 тыс. человек
АО «Казанькомпрессормаш»	Производство прочих насосов и компрессоров	1773 человек
ГУП ПО «Теплоконтроль»	Приборное оборудование и автоматика.	197 человек
ПАО «Казаньоргсинтез»	Производство пластмасс и синтетических смол в первичных формах	8323 человек
АО «Зеленодольский завод имени А.М. Горького»	Строительство кораблей, судов и плавучих конструкций	4637 человек

Источник: <https://производитель.рф/location/respublika-tatarstan>

# Реализация промышленных проектов до 2025 года

**Проект среднесрочной инвестиционной программы на территории Республики Татарстан на 2023 - 2025 годы, млн.рублей, без НДС**

Наименование объекта инвестиций	2023 год			2024 год			2025 год		
	Утвержденные лимиты*			Утвержденные лимиты*			Утвержденные лимиты*		
	ПЛАН ЗАТРАТ	в т.ч. ПИР	ПЛАН ВВОДА ОС	ПЛАН ЗАТРАТ	в т.ч. ПИР	ПЛАН ВВОДА ОС	ПЛАН ЗАТРАТ	в т.ч. ПИР	ПЛАН ВВОДА ОС
<b>ИТОГО</b>	<b>2 163,894</b>	<b>75,579</b>	<b>1 795,856</b>	<b>2 439,236</b>	<b>60,913</b>	<b>3 309,513</b>	<b>1 104,217</b>	<b>169,183</b>	<b>1 125,068</b>
Комплексная реконструкция станции Юдино Горьковской железной дороги							76,000	76,000	
Техническое перевооружение станции Агрыз Горьковской железной дороги, КСАУ СП							40,000	40,000	
Приобретение (в т.ч. строительно-монтажные и/или пуско-наладочные работы)Уздания (ремонт желья) и сооружения Модульные пункты обогрева	1,250		1,250	1,250		1,250			
Оснащение ТСОТБ ж.-д. ст. Казань	5,000	5,000		50,000					55,000
Оборудование ТСОТБ поста ЭЦ на ст. Юдино				5,000	5,000		50,000		55,000
Оборудование ТСОТБ ж.-д. ст. Агрыз			106,847						
Внедрение интегрированного поста автоматизированного приема диагностики подвижного состава на сортировочных станциях (ПДС) на станции Юдино				317,138	9,000	330,215			
Приобретение (в т.ч. строительно-монтажные и/или пуско-наладочные работы)ОборудованиеКомпрессоры и воздухоподборники	9,000		9,000				18,000		18,000
Приобретение (в т.ч. строительно-монтажные и/или пуско-наладочные работы)ОборудованиеОборудование хозяйственного назначения Стиральные машины	0,470		0,470	1,600		1,600			
Капитальный ремонт пути на старогорных материалах на участке станция Агрыз, путь 4ГБ, СП №191 - СП №1518, 0,14км				2,000	2,000	2,000			
Капитальный ремонт стрелочного перевода № 16 на старогорныхматериалах на ст.Баргузы	3,000		3,000						

Наименование объекта инвестиций	2023 год			2024 год			2025 год		
	Утвержденные лимиты*			Утвержденные лимиты*			Утвержденные лимиты*		
	ПЛАН ЗАТРАТ	в т.ч. ПИР	ПЛАН ВВОДА ОС	ПЛАН ЗАТРАТ	в т.ч. ПИР	ПЛАН ВВОДА ОС	ПЛАН ЗАТРАТ	в т.ч. ПИР	ПЛАН ВВОДА ОС
Реконструкция искусственных сооружений "Труба смешанная 1094 км" (в границах 1094 км ПК8 перегон Агрыз-Казань)	5,000	5,000	8,851						
Участок Курвачи - Арск, 2 путь, 833 км пк4 - 854 км пк3	10,000	10,000	26,370						
Участок Арск - Кора, 2 путь, 854 км пк2 - 874 км пк4 (КРН)	580,521	10,000	580,521						
Участок Восстание - Дербяшки, 1 путь, 790 км пк9 - 799 км пк1 (КРН)				220,561	14,615	220,561	76,980		76,980
Участок Восстание - Дербяшки, 1 путь, 799 км пк1 - 801 км пк4 (КРН)				155,713	4,320	155,713			
Участок Кузюр - Витские Поляны, 1 путь, 929км пк6 - 939км пк6							124,774	14,000	124,774
Участок Новое Аравичино-Казань, 2 путь, 4км пк2 - 14км пк5 (КРН)							154,448	7,000	154,448
Участок Шемордан - Иштуган, 1 путь, 891км пк10 - 901км пк4				323,135	12,000	323,135			
Участок станция Зеленый Дол, путь № 6 (КРС)	17,239	2,000	17,239						
Участок станция Зеленый Дол, путь № 8 (КРС)	13,148	2,000	13,148						
Капитальный ремонт пути на старогорных материалах на участке станция Юдино, сортировочный парк, 22 путь, СП №367 - СП №304				15,675	0,836	15,675			
Капитальный ремонт пути на старогорных материалах на участке станция Курвачи, 4 путь, СП№18 - СП№ 5				3,222		3,222			
Участок Зеленый Дол - Васильево, 1 путь, 758 км пк3 - 770 км пк5 (РС)				238,473	7,326	238,473			
Капитальный ремонт пути на старогорных материалах на участке станция Дербяшки, 3 путь, СП№ 34 - СП№ 19	16,932		17,351						

Наименование объекта инвестиций	2023 год			2024 год			2025 год		
	Утвержденные лимиты*			Утвержденные лимиты*			Утвержденные лимиты*		
	ПЛАН ЗАТРАТ	в т.ч. ПИР	ПЛАН ВВОДА ОС	ПЛАН ЗАТРАТ	в т.ч. ПИР	ПЛАН ВВОДА ОС	ПЛАН ЗАТРАТ	в т.ч. ПИР	ПЛАН ВВОДА ОС
Капитальный ремонт пути на старогорных материалах на участке станция Дербяшки, 5 путь, СП№ 34 - СП№ 19	18,894		19,313						
Капитальный ремонт пути на старогорных материалах на участке станция Шемордан, 5 путь, СП№ 9 - СП№ 14				17,535	0,935	17,535			
Капитальный ремонт пути на старогорных материалах на участке Кышдузаны - Лопи, 1 путь, 88км пк7 - 102км пк7							164,611	15,000	164,611
Участок Лагерная - Казань, 2 путь, 13 км пк1 - 15 км пк3 (КРС)	30,739		30,739						
Участок Юдино - Казань, 2 путь, 1 км пк5 - 13 км пк1 (КРС)	170,581	7,079	170,581						
Участок ст. Бурундук, 1 путь, 135км пк1 - 137км пк5 (КРС)							31,882	5,000	31,882
Участок станция Шемордан, путь №3 (КРС)				15,720	0,838	15,720			
Участок станция Юдино, путь №24 (КРС)				15,015	0,801	15,015			
Участок станция Юдино, путь №25 (КРС)				26,715	1,425	26,715			
Устройство пешеходного перехода со световой и звуковой сигнализацией на перегоне Юдино-Васильево 75 км пк 5	14,000		14,000						
Устройство пешеходного перехода со световой и звуковой сигнализацией на перегоне Комсар-Кузюр 927 км пк 9	14,000		14,000						
Устройства заграждения на железнодорожном перегоне перегонаАгрыз-Воткинск 31км209м	16,480		18,220						
Устройства заграждения на железнодорожном перегоне перегонаАгрыз-Воткинск 39км184м	16,480		18,510						
Модернизация ТСОТБ моста через реку Волга на 754 км перегона Зеленый Дол - Сиважек	5,000	5,000		73,017					78,017

Наименование объекта инвестиций	2023 год			2024 год			2025 год		
	Утвержденные лимиты*			Утвержденные лимиты*			Утвержденные лимиты*		
	ПЛАН ЗАТРАТ	в т.ч. ПИР	ПЛАН ВВОДА ОС	ПЛАН ЗАТРАТ	в т.ч. ПИР	ПЛАН ВВОДА ОС	ПЛАН ЗАТРАТ	в т.ч. ПИР	ПЛАН ВВОДА ОС
Противопожарная система зданий Юдинской дистанции электроснабжения ЭЦ-7	0,350	0,350		13,000		13,350			
Техническое перевооружение линии 6 кВ Васильево-Юдино	30,000		37,137						
Техническое перевооружение ВЛ «Низковольтная сеть Арск»	1,000	1,000	5,000			6,000			
Техническое перевооружение ВЛ-10 кВ ст. Сиважек	1,000	1,000	8,000			9,000			
Техническое перевооружение ВЛ-35 кВ «Водоабор-Юдино» ст. Юдино			50,052						
Техническое перевооружение РУ-6 кВ РУ-2 Юдино	2,000	2,000	9,000			11,000			
Техническое перевооружение электросетевого хозяйства станции Агрыз	15,000		16,631						
Модернизация ВОЛС ЕМЦСС на участке Арамыс - Капши Горьковской ж. д.	5,000		75,000						
Модернизация ВОЛС ЕМЦСС на участке Казань - Казань Горьковской ж. д.	5,000		91,200						
Модернизация ВОЛС ЕМЦСС на участке Казань - Целин (вск.)	24,800	24,800	222,700			247,500			
Приобретение (в т.ч. строительно-монтажные и/или пуско-наладочные работы)ОборудованиеОборудование учебно-лабораторное	0,190		0,190	0,190		0,190	0,190		0,190
ПриобретениеОборудованиеПрочее оборудование	0,400		0,400	0,340		0,340	2,100		2,100
Оснащение системами пожарной автоматики здания дома отдыха железнодорожных бригад ст. Агрыз	0,350	0,350	2,800			3,150			
Оснащение системами пожарной автоматики постов ЭЦ Горьковской ДЭЗ			0,167	0,167		1,858	0,183		1,842

Источник: [file:///C:/Users/asus/Downloads/Республика%20Татарстан\(3\)\(10\).pdf](file:///C:/Users/asus/Downloads/Республика%20Татарстан(3)(10).pdf)



## Индустриальные парки, особые экономические зоны, индустриальные технопарки, территории опережающего развития

### Промышленные парки, технопарки, ТОСЭР:

#### **1. АО «Камский индустриальный парк «Мастер»**

Место нахождения: Республика Татарстан, г. Набережные Челны, пр-д Производственный, д. 45

Специализация: Аренда и управление собственным или арендованным недвижимым имуществом

Площадь: 184 Га

#### **2. Промышленный парк «Тюлячи»**

Место нахождения: Республика Татарстан, Тюлячинский район, с. Большие Метески, территория а/д Казань-Шемордан 75 км., дом. 4348, помещение 1.

Специализация: Сбор, транспортирование, обработка, утилизация, обезвреживание, размещение отходов I-IV классов опасности

Площадь: 33 Га

#### **3. ООО «Инновационно-производственный Технопарк «Идея-Юго-Восток»**

Место нахождения: Республика Татарстан, г. Лениногорск, ул. Промышленная, 1а

Специализация: Подбор персонала, сервисные/инженерные, охранные, юридические, консалтинговые, ИТ-услуги, уборка территории, вывоз мусора

Площадь: 120 Га

#### **4. ТЕХНОПОЛИС «ХИМГРАД»**

Место нахождения: Казань, Восстания, 100

Специализация: область малотоннажной химии, переработки полимеров, нанотехнологий, ресурсосбережения и энергоэффективности, медицинских технологий.

Площадь: 131 Га

#### **5. ТОСЭР «Набережные Челны»**

Место нахождения: Республика Татарстан, город Набережные Челны, проспект Хасана Туфана, дом 23

Специализация: Производство пищевых продуктов, производство одежды, производство металлургическое и т.д.

Площадь: 17103 Га

Источник: <https://tida.tatarstan.ru/>

**Индустриальные парки, особые экономические зоны, индустриальные технопарки, территории опережающего развития**

Наименование	Резидент, УК	Инфраструктура
<p align="center"><b>ИНДУСТРИАЛЬНЫЙ ПАРК "ЧИСТОПОЛЬ"</b> г. Чистополь Общая площадь – 292 Га</p>	<p align="center">ООО «Чистопольский завод пластмасс» - производство изделий из пластика применяемых в медицинских целях;</p>	<p>Специализация – создание условий для развития бизнеса, в том числе среднего и малого бизнеса Транспортная инфраструктура – имеется автодорога Инженерная инфраструктур - электро-, газо-, водоснабжения и водоотведения</p>
<p align="center"><b>АГРАРНО-ПРОМЫШЛЕННЫЙ ПАРК «ЗАРИТАЛ»</b> г. Набережные Челны Общая площадь – 13,5 Га</p>	<p align="center">ООО "Камазобщепит"</p>	<p>Специализация – обслуживание граждан имеющих фермерское, личное подсобное хозяйство и предпринимателей связанных с сельским хозяйством Транспортная инфраструктура – имеется автодорога, ж/д, аэропорт, речной порт Инженерная инфраструктур - электро-, газо-, водоснабжения и водоотведения</p>
<p align="center"><b>ИНДУСТРИАЛЬНЫЙ ПАРК "КАМСКИЕ ПОЛЯНЫ"</b> пгт. Камские Поляны Общая площадь – 250 Га</p>	<p align="center">ПАО «Нижнекамскнефтехим»</p>	<p>Специализация – производство по переработке полимеров с использованием самых современных и передовых технологий Транспортная инфраструктура – имеется автодорога, ж/д, аэропорт,</p>

Источник: <https://tida.tatarstan.ru/promishlennye-parki.htm>

### Бизнес – инкубаторы Республики Татарстан

- Бизнес-инкубатор г. Казани (производственного типа)
- Бизнес-инкубатор г. Набережные Челны (офисного типа)
- Бизнес-инкубатор г. Елабуга (офисного типа)
- Бизнес-инкубатор г. Чистополь (офисного типа)

Источник: <https://mert.tatarstan.ru/tsentr-biznes-inkubirovaniya-i-klasternogo.htm>

## Транспорт в регионе, в том числе железнодорожный



Источник: <https://mindortrans.tatarstan.ru/karta/skhema.htm>

## Транспортная инфраструктура региона

В Республике Татарстан транспорт - одна из базовых отраслей хозяйства, важнейшая составная часть производственной и социальной инфраструктуры. Он связывает Республику Татарстан с другими регионами России, с мировым сообществом, будучи основой обеспечения интеграции региона в глобальную экономическую систему.

Республика Татарстан находится на перекрестке главных транспортных путей:

- автомагистралей и железнодорожных линий, идущих с востока на запад и связывающих сибирские регионы, Урал, Восточную Европу и запад России;
- автомагистралей, железных дорог и речных артерий, идущих с юга на север и соединяющих черноморские регионы, протяженную территорию Поволжья, Московскую и Ленинградскую области.

Одной из приоритетных задач в настоящее время является масштабное строительство Свяжского межрегионального мультимодального логистического центра. Он будет частью нового транспортного коридора "Европа- Западный Китай" участка Россия - Казахстан - Китай, который пройдет от портов Финляндии через страны Балтики, через г. г. Казань, Оренбург и Казахстан.

### Показатели работы транспорта в регионе:

#### Автомобильный транспорт

Протяженность автомобильных дорог Республики Татарстан составляет 37,8 тыс. км, в том числе автодорог федерального значения – 1062,9 км, регионального значения – 13,58 тыс. км, местного значения – 23,18 тыс. км. Удельный вес автодорог с твердым покрытием в регионе составляет 74,07%.

По территории Республики Татарстан проходят автомобильные дороги федерального и межрегионального значения:

- М7 «Волга» Москва – Владимир – Нижний Новгород – Казань – Уфа
- М5 «Урал» Москва – Рязань – Пенза – Самара – Уфа – Челябинск
- Р239 Оренбургский тракт Казань — Оренбург — Акбулак — граница с Республикой Казахстан
- Р 241 Казань – Ульяновск

Источник: [https://mindortrans.tatarstan.ru/rus/file/pub/pub\\_212508.pdf](https://mindortrans.tatarstan.ru/rus/file/pub/pub_212508.pdf)

## Транспортная инфраструктура региона

### Авиационный транспорт

Международный аэропорт «Казань» имени Габдуллы Тукая сегодня – один из крупнейших аэропортов России. Международный аэропорт «Казань» расположен в 28 км к югу от города. Аэровокзальный комплекс состоит из 3 терминалов. Оснащён 4 телетрапами, 40 стойками регистрации, 24 кабинами паспортного контроля.

В 2021 году был достигнут наиболее высокий показатель объёмов перевозок за 1 месяц – 458 тыс. обслуженных пассажиров. А по итогам 12 месяцев нами было обслужено 3 млн. 876 тыс. пассажиров, что на 11,7% больше аналогичного показателя 2019 года.

Обслуживание пассажиров и грузовой клиентуры Международными аэропортами «Казань», «Бегишево», и аэропортом «Бугульма»

Год	2021	2020	2019
Пассажиропоток, млн. чел.	3,876	2,44	3,422
Грузопоток, тонн	5201,8	3306,8	4125,9

Источник: [https://mindortrans.tatarstan.ru/rus/file/pub/pub\\_212508.pdf](https://mindortrans.tatarstan.ru/rus/file/pub/pub_212508.pdf)

### Железнодорожный транспорт

Важнейшими железными дорогами являются магистрали, проходящие через города Зеленодольск, Казань, Агрыз (часть дороги Москва – Екатеринбург) и через нефтедобывающие районы юго-восточной части республики (часть дороги Москва – Челябинск). Несколько меньшее значение имеют меридиальные дороги Зеленодольск – Ульяновск и Агрыз – Бугульма.

Железнодорожный транспорт в Республике Татарстан представлен Горьковской и Куйбышевской железными дорогами – филиалами ОАО «Российские железные дороги». Протяженность всех железнодорожных путей по территории Республики Татарстан, включая станционные, составляет 1 889 км, из них 379,7 км электрифицированных; протяженность магистральных линий – порядка 880 км, 30% из них электрифицированные.

На территории Республики Татарстан расположены:

Сортировочные станции: Агрыз и Юдино

Крупные грузовые станции: Казань, Набережные Челны, Чистополь, Зеленодольск, Агрыз, Бугульма

Локомотивные депо: ТЧЭ – 15, Агрыз

Моторвагонные депо: Казань

По территории Республики Татарстан проходят следующие транспортные коридоры:

- Коридор «Запад – Восток» Берлин – Варшава – Минск – Смоленск – Москва – Казань – Екатеринбург – Тюмень – Омск – Новосибирск – Иркутск – Чита – Хабаровск – Находка – Восточная/Хасан;

- Коридор №2 ОСЖД Москва – Казань – Екатеринбург – Курган – Петропавловск – Астана – Достык – Урумчи – Ланьчжоу – Ляньюньган

Источник: [https://mindortrans.tatarstan.ru/rus/file/pub/pub\\_212508.pdf](https://mindortrans.tatarstan.ru/rus/file/pub/pub_212508.pdf)  
[https://mindortrans.tatarstan.ru/rus/file/pub/pub\\_1039935.docx](https://mindortrans.tatarstan.ru/rus/file/pub/pub_1039935.docx)

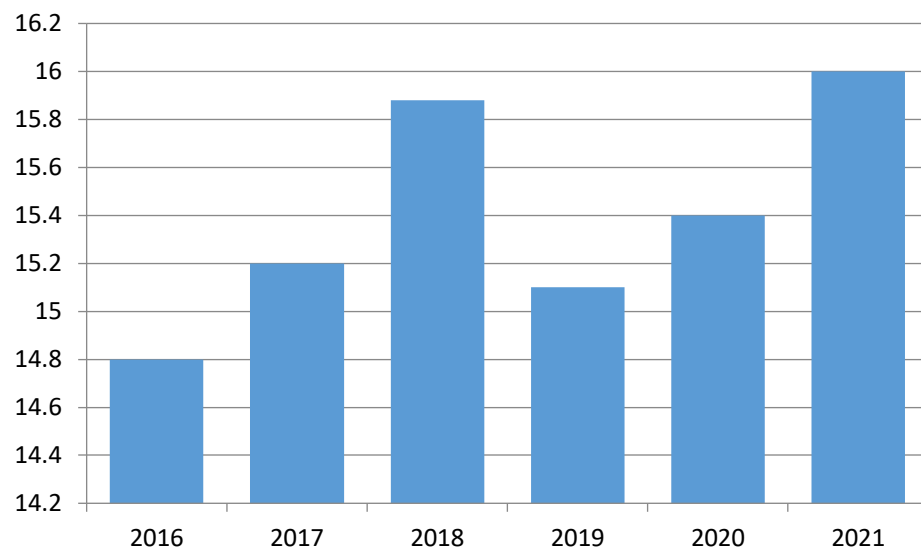
## Грузооборот и пассажирооборот

	Вид транспорта	Годы	
		2020	2019
Грузооборот, млн. т-км	Железнодорожный	21909,0	20565,9
	Автомобильный	4904	886,6
Пассажирооборот, млн пасс.-км	Железнодорожный	1994,5	1993,6
	Автомобильный	688,7	451,3

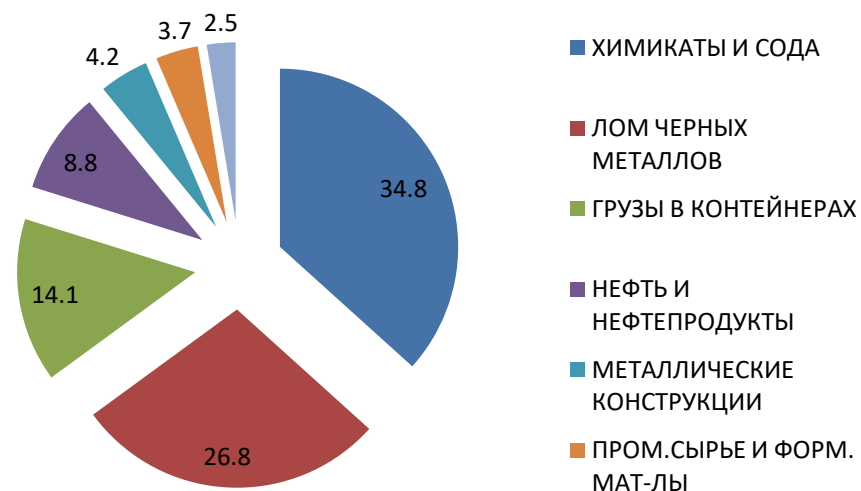
Источник: [https://mindortrans.tatarstan.ru/rus/file/pub/pub\\_212508.pdf](https://mindortrans.tatarstan.ru/rus/file/pub/pub_212508.pdf)

## Мероприятия по развитию инфраструктуры железнодорожного транспорта, а также отправление грузов по товарной номенклатуре

Отправление грузов железнодорожным транспортом, млн. тонн



Отправление грузов железнодорожным транспортом по товарной номенклатуре в 2021 году, в процентах



Значение транспортного комплекса Республики Татарстан и его роль в транспортной системе страны и мира определяют задачи его развития, которые будут ориентированы на рост инновационной экономики и потребительского сектора. Развитие транспортной инфраструктуры в регионе будет направлено на повышение пропускной способности и технических характеристик транспортной сети всех видов транспорта, строительство обходов крупных городов и основных транспортных коммуникаций, новых скоростных железных дорог.

Основными направлениями развития железнодорожного транспорта являются:

- ВСМ-2, который предусматривает организацию скоростного железнодорожного сообщения по направлению Москва – Казань с охватом городской зоны Зеленодольска.
- Строительство и реконструкция объектов инфраструктуры Камского железнодорожного узла.

Источник: [https://mindortrans.tatarstan.ru/rus/file/pub/pub\\_212508.pdf](https://mindortrans.tatarstan.ru/rus/file/pub/pub_212508.pdf)

Схема основных мероприятий по развитию железнодорожной инфраструктуры ОАО «РЖД» на территории Республики Татарстан до 2025 и 2030 годов



Источник: [https://zelenodolsk.tatarstan.ru/tat/file/pub/pub\\_1642230.pdf](https://zelenodolsk.tatarstan.ru/tat/file/pub/pub_1642230.pdf)

## Показатели по железнодорожному транспорту (в сфере транспортной безопасности)

П.н.	Наименование показателя	Значение показателя	Примечание
1	Общее количество объектов транспортной инфраструктуры железнодорожного транспорта, подлежащие защите в соответствии с законодательством о транспортной безопасности, ед	181	143 (ГЖД) 38 (КБШ) Объекты ОАО «РЖД»
1.1	из них категорированных	33	<a href="https://rlw.gov.ru/opendata/7708525167-otizd">https://rlw.gov.ru/opendata/7708525167-otizd</a>
1.2	не подлежащих категорированию	65	<a href="https://rlw.gov.ru/opendata/7708525167-otizd">https://rlw.gov.ru/opendata/7708525167-otizd</a>
2	Количество объектов железнодорожного транспорта общего пользования, охраняемых подразделениями ФГП ВО ЖДТ России	16	12 (ГЖД) 4 (КБШ) Письмо КБШ ж.д. от 13.07.2022 №исх-3471/КБШ НЗ1 Письмо ГЖД от 11.07.2022 №исх-232/24НЗРВ
3	Общее количество внеуличного транспорта (в части метрополитена), подлежащих защите в соответствии с законодательством о транспортной безопасности	24	<a href="https://rlw.gov.ru/opendata/7708525167-otimetro">https://rlw.gov.ru/opendata/7708525167-otimetro</a>
4	Количество аварийно-спасательных формирований (пожарных поездов)	5	ПП Агрыз ПП Юдино ПП Бугульма ПП Круглое Поле ПП Нурлат
5	Количество объектов, подлежащих защите в соответствии с Постановлением Правительства Российской Федерации от 19.04.2019 №471	3	1 (ВОХР ГЖД) 2 (СамГУПС)

## Показатели по железнодорожному транспорту (в сфере инфраструктуры и перевозок)

П.н.	Наименование показателя	Значение показателя	Примечание
1	Среднесуточное количество курсирующих поездов (в том числе грузовых, пассажирских, пригородных)		
2	Количество железнодорожных отдельных пунктов (в том числе станции, разъезды, блокпосты, путевые посты, остановочные пункты, платформы) с указанием железной дороги	99	Письмо ГЖД от 11.07.2022 №исх-232/24НЗРВ
3	Перечень и протяженность железнодорожных путей необщего пользования (в том числе путей ППЖТ, контрагентов) с указанием станций примыкания и владельцев указанных путей	136 путь необщего пользования, общая протяженность 242,6 км	Письмо ГЖД от 11.07.2022 №исх-232/24НЗРВ  См. приложение «Перечень и протяженность железнодорожных путей необщего пользования (в том числе пути ППЖТ, контрагентов) с указанием станций примыкания и владельцев указанных путей»
4	Узкоколейные железнодорожные пути общего либо необщего пользования, детские железные дороги (с указанием протяженности, км)	Узкоколейная железная дорога Шеланговского кирпичного завода ( 1 км)  Детская железная дорога в г. Казани протяженностью 4,4 км	<a href="https://railway-archive.studio-petukh.ru/article?name=uzk16.html">https://railway-archive.studio-petukh.ru/article?name=uzk16.html</a>  Письмо ГЖД от 11.07.2022 №исх-232/24НЗРВ
5	Основные грузоотправители по субъекту	ГЖД : АО "Казанский жировой комбинат",	Письмо ГЖД от 11.07.2022 №исх-232/24НЗРВ

		ПАО "Казаньоргсинтез", ООО "Нефтехимическая транспортная компания".  КБШЖД: ООО "Татнефть-Транс" АО "ТАИФ-НК" ПАО "Нижнекамскнефтехим" ООО "Менделеевсказот" ПАО "Татнефть" им. В.Д. Шашина ООО "КАСТАМОНУ ИНТЕГРЕЙТЕД ВУД ИНДАСТРИ" АО "СГ-транс" АО "НТЗ "ТЭМ-ПО" ООО "КЭСП" ООО "Энергоресурсы" РЖДЛ	Письмо КБШ ж.д. от 13.07.2022 №исх-3471/КБШ НЗ1
6	Количество железнодорожных вокзалов (из них количество железнодорожных вокзалов, имеющих паспорт доступности для инвалидов по всем категориям нозологических групп)	12 (0)	Паспорта доступности для маломобильных групп имеются по всем вокзалам, но не для всех нозологических групп
7	Пограничные переходы (наименование пункта пропуска, пропускная способность ж/д пограничного перехода (пар поездов в сутки) и фактическая пропускная способность)	0	Письмо ГЖД от 11.07.2022 №исх-232/24НЗРВ
8	Морской (речной) порт (при наличии) - Наименование морского порта,	0	

	<p>перерабатывающая способность порта, млн. т.</p> <ul style="list-style-type: none"> <li>- Наименование портовой станции, перерабатывающая способность станции, тыс. т.</li> <li>- Наименование груза, тыс. т.</li> <li>- Оператор морских (речных) портов, осуществляющий перевозку грузов в прямом-смешанном железнодорожно-водном сообщении</li> </ul>		
9	Количество открытых и закрытых железнодорожных переездов за год	<p>КБШ жд: Открытых: 0 Закрытых: 2</p> <p>ГЖД: Открытых: 0 Закрытых: 1</p>	<p>Письмо КБШ ж.д. от 13.07.2022 №исх-3471/КБШ Н31</p> <p>Письмо ГЖД от 11.07.2022 №исх-232/24НЗРВ</p>
10	Количество действующих железнодорожных переездов (по категориям)	<p>На КБШ жд: 1 кат – 6 2 кат – 12 3 кат – 13 4 кат – 31 Всего: 62</p> <p>На ГЖД: 1 кат – 0 2 кат – 16 3 кат – 23 4 кат – 46 Всего: 85</p>	<p>Письмо КБШ ж.д. от 13.07.2022 №исх-3471/КБШ Н31</p> <p>Письмо ГЖД от 11.07.2022 №исх-232/24НЗРВ</p> <p>Письмо ГЖД от 11.07.2022 №исх-232/24НЗРВ</p>
11	Количество происшествий на железнодорожных переездах за год (из них количество смертельных)	КБШ ж.д.:	<p>Письмо КБШ ж.д. от 13.07.2022 №исх-3471/КБШ Н31</p>

	случаев травмирования граждан)	<p>Кол-во ДТП (2021-2022 г.), шт. – 1</p> <p>Кол-во пострадавших (2021-2022 г.), чел. – 0</p> <p>из них погибших (2021-2022 г.), чел. – 0</p> <p>ГЖД:</p> <p>Кол-во ДТП (2021-2022 г.), шт. – 3</p> <p>Кол-во пострадавших (2021-2022 г.), чел. – 0</p> <p>из них погибших (2021-2022 г.), чел. – 0</p>	Письмо ГЖД от 11.07.2022 №исх-232/24НЗРВ
12	Количество происшествий на пешеходных переходах за год на одном уровне за год (из них количество смертельных случаев травмирования граждан)	<p>КБШ ж.д. – 0</p> <p>ГЖД - 1 смертельный</p>	Письмо КБШ ж.д. от 13.07.2022 №исх-3471/КБШ НЗ1
13	Количество путепроводов (из них количество строящихся путепроводов)	<p>КБШ ж.д.:</p> <p>Наличие автомобильных путепроводов, расположенных на расстоянии 5 км и менее от ж.д. переездов, шт. – 6</p> <p>Кол-во строящихся автомобильных путепроводов, шт. – 0</p>	Письмо КБШ ж.д. от 13.07.2022 №исх-3471/КБШ НЗ1

		Кол-во железнодорожных путепроводов, шт. – 3	
		ГЖД: 52 путепровода, Кол-во строящихся автомобильных путепроводов, шт. – 0 19 - а.д. путепроводы 33 - ж.д. путепроводы"	Письмо ГЖД от 11.07.2022 №исх- 232/24НЗРВ

## Развитие транспортной системы региона

Наименование	Мощность, км	Капитальные вложения в действующий ценах, тыс. рублей	
		Федеральный бюджет	Бюджет Республики Татарстан
Реконструкция автодороги М-7 «Волга» - Кулаево – Пестрецы	2,792	-	23 263,552
Реконструкция автодороги Казань - Шемордан	4,549	-	268 133,930
Капитальный ремонт автодороги Арск - граница Республики Марий Эл	9,2	-	110 679,302
Капитальный ремонт автодороги Пестрецы - Чита - Янцевары	7	-	69 926,664
Капитальный ремонт ул.Рауиса Гареева от Оренбургского проезда до д.90 Приволжского района	0,48	150 000	-
Капитальный ремонт автодороги М-7 «Волга» - Шадки - Сауш - Шармаши	5,397	-	45 734,29
Капитальный ремонт автодороги М-7 «Волга» - Баландыш	-	-	80 000
Капитальный ремонт автодороги «Казань - Ульяновск» - Соболевское - Чулпаниха	2,32	-	55 568,112
Капитальный ремонт автодороги «Казань - Ульяновск» - Татарское Бурнашево	-	-	130 000

Источник: [https://mindortrans.tatarstan.ru/rus/file/pub/pub\\_2661863.pdf](https://mindortrans.tatarstan.ru/rus/file/pub/pub_2661863.pdf)

## Развитие транспортных систем городских агломераций

### 4. Бюджет регионального проекта

№ п/п	Источники финансирования	Объем финансового обеспечения по годам реализации (млн.рублей)						Всего (млн.рублей)
		2019	2020	2021	2022	2023	2024	
1.	В рамках реализации федерального проекта «Дорожная сеть»							
1.1.	Федеральный бюджет, в том числе	2708,9	2112	2112	2112	2112	2112	<b>13268,9</b>
	- иные межбюджетные трансферты							
1.1.1.	на проведение работ на автомобильных дорогах (улицах), входящих в состав Казанской городской агломерации	1000,0	1000,0	1000,0	1000,0	1000,0	1000,0	6000,0
1.1.2.	на проведение работ на автомобильных дорогах (улицах), входящих в состав Набережночелнинской городской агломерации	680,0	680,0	680,0	680,0	680,0	680,0	4080,0
1.1.3.	на проведение работ на автомобильных дорогах (улицах), входящих в состав Нижнекамской городской агломерации	432,0	432,0	432,0	432,0	432,0	432,0	2592,0
1.1.4.	на проведение работ на автомобильных дорогах, не входящих в состав городских агломераций	596,9						596,9
1.2.	Акцизы	-	708,8	1327,2	1327,2	1327,2	1396,6	<b>6087,0</b>
1.2.	Бюджет Республики Татарстан	2325	1728	1728	1728	1728	1728	<b>10 965,0</b>
1.3.	Внебюджетные источники	0	0	0	0	0	0	0
	Всего по проекту «Дорожная сеть»	<b>5034</b>	<b>4548,8</b>	<b>5167,2</b>	<b>5167,2</b>	<b>5167,2</b>	<b>5236,6</b>	<b>30 320,9</b>
2	В рамках реализации федерального проекта «Общесистемные меры развития дорожного хозяйства»							
	Бюджет Республики Татарстан	<b>187,9</b>	<b>181,8</b>	<b>186,5</b>	<b>0</b>	<b>0</b>	<b>0</b>	<b>0</b>

Источник: <https://mindortrans.tatarstan.ru/file/File/Паспорт%20БКАД%20Татарстан%20февраль%202019.pdf>

## Моногорода и их зависимость от железнодорожной отрасли

Моногород	Численность населения	Отрасль специализации	Зависимость от железнодорожной отрасли
Зеленодольск	99 922 чел.	Судостроительном и машиностроительном заводах	Высокая
Набережные Челны	528 366 чел.	Машиностроение	Средняя
Камские Поляны	14 506 чел.	Автомобилестроение, нефтепереработка, нефтехимия и химия	Низкая
Чистополь	58 228 чел.	Металлообработка и приборостроение	Высокая
Нижнекамск	240 127 чел.	Нефтехимию и нефтепереработку, энергетику, а также мощный строительный комплекс.	Высокая
Менделеевск	21 606 чел.	Химической, пищевой, и легкой промышленности.	Средняя

Источник: [https://mert.tatarstan.ru/rus/file/pub/pub\\_367377.pdf](https://mert.tatarstan.ru/rus/file/pub/pub_367377.pdf)

## Перечень путей необщего пользования

Станция примыкания	Область или Республика	Наименование ПНП	Принадлежность пути	Длина путей полная
Агрыз ГОР	ГЖД	АО "Удмуртское автодорожное предприятие"	Владельца	1 540,00
		ООО "Агрызнефтепродукт"	Владельца	325,00
		ООО "УГТ"	Владельца	102,11
		ООО "ЭКОТЭК"	Владельца	457,68
Албаба ГОР	ГЖД	ООО "ВЗП Заволжье"	Владельца	710,90
		ООО "Дель-Транс-Агро"	Владельца	404,50
Арск ГОР	ГЖД	АО "Арснефтепродукт"	Перевозчика	1 420,00
		АО "Татавтодор"	Владельца	820,26
		ИП Тухватуллин И.И.	Перевозчика	672,50
		ОАО "Арский элеватор"	Перевозчика	1 605,00
		ООО "Интерметтрейд"	Владельца	253,83
		ООО "Промсырье"	Перевозчика	991,90
		ООО фирма "Тайд-фойл"	Владельца	677,80
Бирюли ГОР	ГЖД	ЗАО "Бирюли"	Владельца	1 399,60
		Общество с ограниченной ответственностью «ЛУКОЙЛ–Уралнефтепродукт»	Владельца	1 141,12
		ООО "Скай-Ленд"	Перевозчика	1 185,53
		ООО "Холсим (Рус)"	Владельца	878,18
Буа ГОР	ГЖД	"ООО"БизнесМеталл"	Владельца	394,30
		ЗАО Вираж	Владельца	1 650,60
		ООО "Буаэлеватор"	Владельца	347,80
		ООО "Буинскагрохимсервис"	Перевозчика	393,56
		ООО "Буинский сахар"	Владельца	6 672,42
		ООО "ВторМетТорг"	Владельца	477,14

		филиал "Буинскнефтепродукт"ОАО ХК "Татнефтепродукт"	Перевозчика	126,10
Бурундуки ГОР	ГЖД	АО "Татавтодор"	Смешанное	1 450,19
		ООО "Государев Амбар"	Владельца	1 955,80
		ООО "Интерметтрейд"	Владельца	199,62
		ООО Государев Амбар	Владельца	263,00
Васильево ГОР	ГЖД	ООО ТПК "Татирбис"	Владельца	567,82
Вахитово ГОР	ГЖД	АО "Аромат"	Владельца	174,90
		АО "Нэфис Косметикс"	Владельца	1 884,00
		АО "Татавтодор"	Владельца	1 696,09
		АО "Татэнерго"	Владельца	3 105,39
		ООО "Татнефтьавиасервис"	Перевозчика	1 176,16
		ООО "Эмми"	Перевозчика	145,50
		ФКУ ИК-2 УФСИН России по Республике Татарстан	Владельца	1 460,67
Восстание ГОР	ГЖД	АО "КМП Промжелдортранс"	Владельца	9 968,14
		АО "Сталепромышленная компания"	Владельца	424,34
		АО КМП "Промжелдортранс"	Владельца	22 251,47
		ООО "Ак Барс Снаб"	Владельца	959,65
		ООО "Виаса+"	Владельца	180,00
		ООО "Гранит"	Владельца	155,50
		ООО "Завод строительных конструкций"	Перевозчика	745,17
		ООО "Казанская мельница"	Смешанное	3 176,70
		ООО "Монолит"	Владельца	7 026,56
		ООО "Нева"	Владельца	316,22
		ООО "Солена"	Перевозчика	233,45
		ООО "Татсталь"	Владельца	298,00
		филиал АО "Татэнерго"- Казанская ТЭЦ-2	Перевозчика	4 024,05
		ФКП "КГКПЗ"	Владельца	6 694,30

Высокая Гора ГОР	ГЖД	АО "Татагрохимсервис"	Перевозчика	511,50
		ООО "ЩебСтройИнвест"	Владельца	199,70
Дербышки ГОР	ГЖД	ЗАО "МЕГА"	Владельца	770,00
		ИП Сулейманов Р.К.	Владельца	183,00
		ОАО "Компрессормаш"	Владельца	3 668,27
		ООО "Базальт"	Владельца	468,20
		ООО "Бахетле - 1"	Владельца	387,96
		ООО "Газпром Трансгаз Казань"	Владельца	336,50
		ООО "Каздорстрой"	Владельца	636,50
		ООО "САЙДА"	Владельца	504,80
		ООО "Тароремонтное предприятие"	Владельца	256,47
		ООО "Цеммаркет"	Владельца	1 127,55
		ООО "ЦСС"	Владельца	2 776,36
		ООО "ЭКСПЛОЙТ"	Владельца	243,73
Зеленый Дол ГОР	ГЖД	ИП Глазин К.О.	Владельца	1 341,00
		ООО "Интерметтрейд"	Перевозчика	958,20
		ООО "МеталлИнвест"	Владельца	890,97
		ООО "Связь Петролеум"	Владельца	1 360,77
Казань ГОР	ГЖД	АО "Судоходная компания "Татфлот"	Владельца	317,00
		АО "Татарстанские зерновые технологии"	Перевозчика	1 649,99
		АО "ФПК"	Перевозчика	7 899,00
		ИП Зиганшина А.М	Перевозчика	566,82
		ООО "Скала"	Владельца	480,00
Каратун ГОР	ГЖД	Акционерное общество «Татавтодор»	Смешанное	1 447,00
		ИП Яруллин Ф.Г.	Владельца	619,41
		ОАО ХК "Татнефтепродукт"	Перевозчика	387,74
		ООО "Волгадорстрой"	Владельца	372,20
		ООО "Каратунское зерно"	Перевозчика	934,00
Кендери ГОР	ГЖД	АО "Металлоторг"	Владельца	4 281,74

		вч № 58661-Е	Перевозчика	5 702,59
		ИП Садыкова Л.Б.	Владельца	1 134,07
		ОАО "Татагролизинг"	Владельца	1 436,85
		ООО "Вираз"	Владельца	772,50
		ООО "Тавис и К"	Владельца	311,34
		ООО "Транзит-Сервис"	Владельца	263,87
		ООО "УПТК "Татмелиорация"	Владельца	805,35
		ООО ЖЛС"	Владельца	6 488,65
Кукмор ГОР	ГЖД	АО "Татавтодор"	Владельца	1 001,05
		ИП Асхатзянов Р.Р.	Владельца	221,20
		ООО "КукморЗерноТорг"	Перевозчика	1 115,00
		ООО "ПО Татвторчермет"	Владельца	453,32
		ООО "СтройИнвест"	Владельца	2 621,94
Куркачи ГОР	ГЖД	ООО "Винербергер Куркачи"	Владельца	1 335,42
		ООО "Куркачинское ХПП"	Смешанное	714,36
Лагерная 25020 ГОР	ГЖД	ИП Котляревский Э.Е	Владельца	304,05
		ООО "Компания НОВОТЕХ"	Владельца	1 717,53
		ООО "ПКФ "Технострой"	Владельца	235,74
		ООО "СК Тугай"	Владельца	1 337,23
		ООО "Фрегат"	Владельца	1 423,76
		ООО "ЦОТ-Риэлт"	Владельца	573,90
		ООО Ташкояр ФКП "КГКПЗ"	Владельца	96,00 16 604,70
Ометьево ГОР	ГЖД	АО "КМП Промжелдортранс"	Владельца	5 779,66
Паратск ГОР	ГЖД	АО "Зеленодольский завод им.Горького"	Владельца	3 652,50
		АО "ПОЗиС"	Владельца	5 947,60
		АО "ПОЗИС"	Владельца	3 461,39
		ООО "ПФМК"	Перевозчика	1 544,50
		ООО "Тимерхан"	Владельца	100,00

		ООО ПКП "ПромОборудование"	Владельца	125,75
		ФГКУ комбинат Междуречье	Владельца	4 310,00
Свияжск ГОР	ГЖД	ФКУ ИК №5	Владельца	1 417,37
Тихорецкая ГОР	ГЖД	АО "Казанский жировой комбинат"	Владельца	2 876,20
		АО "КВАРТ"	Владельца	2 273,30
		АО "КМП Промжелдортранс"	Владельца	10 788,76
		АО "КМЭЗ"	Владельца	2 405,84
		АО "МК-М"	Владельца	1 127,50
		ОАО "КЗСК"	Владельца	3 755,53
		ООО "Виаса+"	Владельца	352,66
		ООО "Втормет+"	Владельца	1 323,20
		ООО "Гранит"	Владельца	75,00
		ООО "Завод Металлической Кровли"	Владельца	202,59
		ООО "Интерметтрейд"	Перевозчика	832,37
		ООО "ОТ+"	Владельца	1 783,03
		ООО "ПО Татвторчермет"	Владельца	876,90
		ООО "Продторг"	Владельца	406,62
		ООО "Электрон"	Владельца	930,20
		Шемордан ГОР	ГЖД	ООО ОРП "Бакалея"
ООО "Восток солод"	Владельца			3 192,10
АО "Астра"	Перевозчика			833,95
АО "Шеморданское ХПП"	Перевозчика			981,93
ООО "Сабыагрохим"	Перевозчика			714,50
Юдино ГОР	ГЖД	ООО "Спецсервис" (2 договора)	Владельца	566,63 155,96
		ООО "Трейд Металл"	Владельца	352,00
Юдино ГОР	ГЖД	ООО КОГЕН КАЗАНЬ	Смешанное	1 359,70
		ООО ОК "ПромЖелДорПоставка"	Смешанное	458,83
<b>ИТОГО</b>				<b>242 585,69</b>

