



МИНИСТЕРСТВО ТРАНСПОРТА РОССИЙСКОЙ ФЕДЕРАЦИИ

ФЕДЕРАЛЬНОЕ АГЕНТСТВО ЖЕЛЕЗНОДОРОЖНОГО ТРАНСПОРТА
(РОСЖЕЛДОР)

РАСПОРЯЖЕНИЕ

01 июля 2022г.

Москва

№ ВЛ-337-Р

Об установлении публичного сервитута в интересах государственного казенного учреждения Свердловской области «Управление автомобильных дорог»

В соответствии со статьей 39.37 Земельного кодекса Российской Федерации, пунктом 5.3.18 (2) Положения о Федеральном агентстве железнодорожного транспорта, утвержденного постановлением Правительства Российской Федерации от 30.07.2004 № 397, и на основании ходатайства государственного казенного учреждения Свердловской области «Управление автомобильных дорог» (далее – ГКУ СО «Управление автодорог»), направленного письмом ГКУ СО «Управление автодорог» от 29.04.2022 № 12-04192:

1. Установить публичный сервитут площадью 180 кв.м на срок 49 лет в интересах ГКУ СО «Управление автодорог» (ОГРН 1026602332437, ИНН 6658078110) в отношении земельного участка с кадастровым номером 66:41:0001001:34 в составе единого землепользования 66:41:0001001:28 с адресным ориентиром: Свердловская область, город Екатеринбург.

2. Срок, в течение которого использование земельного участка (его части) и (или) расположенного на нем объекта недвижимости в соответствии с их разрешенным использованием будет невозможно или существенно затруднено (при возникновении таких обстоятельств) – 11 месяцев.

3. Утвердить границы публичного сервитута общей площадью 180 кв. м согласно прилагаемому графическому описанию местоположения границ публичного сервитута и перечням координат характерных точек вышеуказанных границ, являющихся неотъемлемой частью настоящего распоряжения.

4. Публичный сервитут устанавливается на основании приказа Министерства строительства и развития инфраструктуры Свердловской области от 14.02.2018 № 87-П «Об утверждении основной части проекта планировки территории для размещения линейного объекта транспортной инфраструктуры регионального значения «Реконструкция автомобильной дороги вокруг г. Екатеринбурга на участке Семь Ключей – Большой Исток на территории муниципального образования город Екатеринбург в Свердловской области» и проекта межевания территории для

размещения линейного объекта транспортной инфраструктуры регионального значения «Реконструкция автомобильной дороги вокруг г. Екатеринбурга на участке Семь Ключей – Большой Исток на территории муниципального образования город Екатеринбург в Свердловской области» в целях устройства пересечения автомобильной дороги регионального значения с железнодорожными путями общего пользования на земельных участках, находящихся в государственной собственности, в границах полос отвода железных дорог.

5. Управлению финансов, инвестиций и капитального строительства Федерального агентства железнодорожного транспорта:

1) в соответствии с Федеральным законом от 13.07.2015 № 218-ФЗ «О государственной регистрации недвижимости» направить копию настоящего распоряжения в филиал ФГБУ «ФКП Росреестра» по Свердловской области;

2) направить копию настоящего распоряжения в ГКУ СО «Управление автодорог»;

3) обеспечить размещение настоящего распоряжения на официальном сайте Федерального агентства железнодорожного транспорта в информационно-коммуникационной сети «Интернет».

Заместитель руководителя



В.В. Лукьянов

ОПИСАНИЕ МЕСТОПОЛОЖЕНИЯ ГРАНИЦ

Публичный сервитут для устройства пересечений автомобильных дорог или железнодорожных путей с железнодорожными путями общего пользования на земельных участках, находящихся в государственной собственности, в границах полос отвода железных дорог

(наименование объекта, местоположение границ которого описано (далее - объект))

Раздел 1

Сведения об объекте

№ п/п	Характеристики объекта	Описание характеристик
1	2	3
1.	Местоположение объекта	Свердловская область, город Екатеринбург
2.	Площадь объекта +/- величина погрешности определения площади (P +/- Дельта P)	180 +/- 5 м ²
3.	Иные характеристики объекта	-

Раздел 2

Сведения о местоположении границ объекта

1. Система координат МСК-66, зона

2. Сведения о характерных точках границ объекта

Обозначение характерных точек границ	Координаты, м		Метод определения координат характерной точки	Средняя квадратическая погрешность положения характерной точки (Mt), м	Описание обозначения точки на местности (при наличии)
	X	Y			
1	2	3	4	5	6
-	-	-	-	-	

3. Сведения о характерных точках части (частей) границы объекта

Обозначение характерных точек части границы	Координаты, м		Метод определения координат характерной точки	Средняя квадратическая погрешность положения характерной точки (Mt), м	Описание обозначения точки на местности (при наличии)
	X	Y			
1	2	3	4	5	6
Часть 1					
1	384601.38	1545376.33	Метод спутниковых геодезических измерений (определений)	0.1	-
2	384608.56	1545362.44	Метод спутниковых геодезических измерений (определений)	0.1	-
3	384609.83	1545363.10	Метод спутниковых геодезических измерений (определений)	0.1	-
4	384602.64	1545376.99	Метод спутниковых геодезических измерений (определений)	0.1	-
1	384601.38	1545376.33	Метод спутниковых геодезических измерений (определений)	0.1	-
Часть 2					
5	384579.38	1545394.92	Метод спутниковых геодезических измерений (определений)	0.1	-
6	384576.71	1545393.56	Метод спутниковых геодезических измерений (определений)	0.1	-
7	384579.44	1545388.22	Метод спутниковых геодезических измерений (определений)	0.1	-

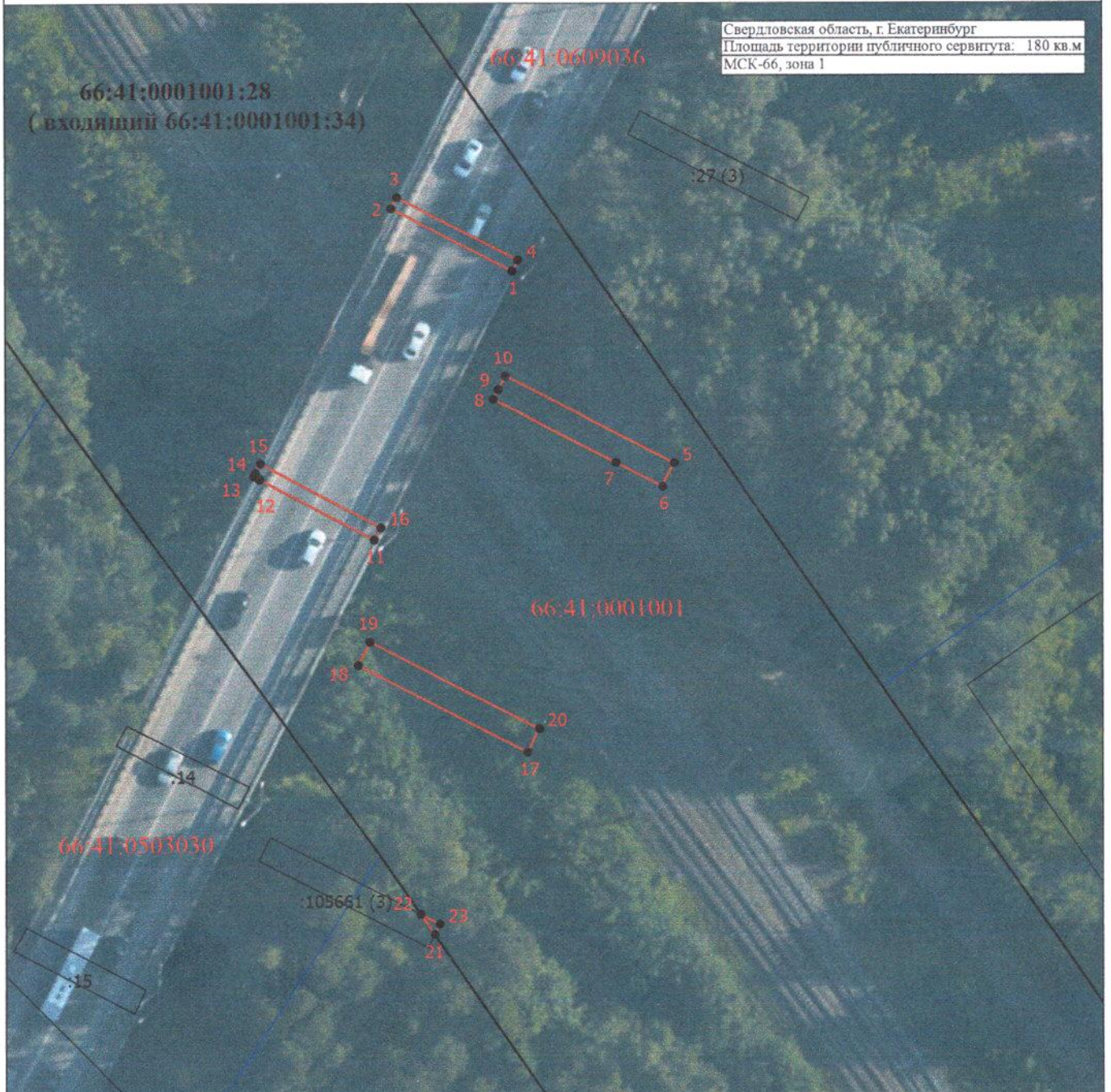
3. Сведения о характерных точках части (частей) границы объекта					
Обозначение характерных точек части границы	Координаты, м		Метод определения координат характерной точки	Средняя квадратическая погрешность положения характерной точки (Mt), м	Описание обозначения точки на местности (при наличии)
	X	Y			
1	2	3	4	5	6
8	384586.64	1545374.15	Метод спутниковых геодезических измерений (определений)	0.1	-
9	384587.78	1545374.73	Метод спутниковых геодезических измерений (определений)	0.1	-
10	384589.32	1545375.52	Метод спутниковых геодезических измерений (определений)	0.1	-
5	384579.38	1545394.92	Метод спутниковых геодезических измерений (определений)	0.1	-
Часть 3					
11	384570.62	1545360.44	Метод спутниковых геодезических измерений (определений)	0.1	-
12	384577.53	1545347.30	Метод спутниковых геодезических измерений (определений)	0.1	-
13	384577.88	1545346.64	Метод спутниковых геодезических измерений (определений)	0.1	-
14	384578.24	1545346.84	Метод спутниковых геодезических измерений (определений)	0.1	-
15	384579.32	1545347.42	Метод спутниковых геодезических измерений (определений)	0.1	-
16	384572.02	1545361.22	Метод спутниковых геодезических измерений (определений)	0.1	-
11	384570.62	1545360.44	Метод спутниковых геодезических измерений (определений)	0.1	-
Часть 4					
17	384546.31	1545377.99	Метод спутниковых геодезических измерений (определений)	0.1	-

3. Сведения о характерных точках части (частей) границы объекта

Обозначение характерных точек части границы	Координаты, м		Метод определения координат характерной точки	Средняя квадратическая погрешность положения характерной точки (Mt), м	Описание обозначения точки на местности (при наличии)
	X	Y			
1	2	3	4	5	6
18	384556.24	1545358.58	Метод спутниковых геодезических измерений (определений)	0.1	-
19	384558.90	1545359.95	Метод спутниковых геодезических измерений (определений)	0.1	-
20	384548.98	1545379.36	Метод спутниковых геодезических измерений (определений)	0.1	-
17	384546.31	1545377.99	Метод спутниковых геодезических измерений (определений)	0.1	-
Часть 5					
21	384525.44	1545367.31	Метод спутниковых геодезических измерений (определений)	0.1	-
22	384527.74	1545365.72	Метод спутниковых геодезических измерений (определений)	0.1	-
23	384526.61	1545367.91	Метод спутниковых геодезических измерений (определений)	0.1	-
21	384525.44	1545367.31	Метод спутниковых геодезических измерений (определений)	0.1	-

Раздел 4

Схема расположения границ публичного сервитута



Масштаб 1:700

Условные обозначения

- - Характерная точка границы публичного сервитута
- 1 - Обозначение характерной точки границы публичного сервитута
- (красная линия) - Проектные границы публичного сервитута
- 66:41:0306094 - Номер кадастрового квартала
- (красная линия) - Существующая часть границы, имеющиеся в ЕГРН сведения о которой достаточно для определения ее местоположения
- (синяя линия) - Граница кадастрового квартала
- 66:41:0001001:28 (входящий) - Кадастровый номер земельного участка
- 66:41:0001001:34 - Кадастровый номер земельного участка

Подпись _____



Дата "29" апреля 2022 г.

Место для отписки (в случае) лица, составившего описание местоположения границ объекта