



МИНИСТЕРСТВО ТРАНСПОРТА РОССИЙСКОЙ ФЕДЕРАЦИИ

ФЕДЕРАЛЬНОЕ АГЕНТСТВО ЖЕЛЕЗНОДОРОЖНОГО ТРАНСПОРТА
(РОСЖЕЛДОР)

РАСПОРЯЖЕНИЕ

17 апреля 2022

Москва

№ *ВЛ-169-р*

Об установлении публичного сервитута в интересах открытого акционерного общества «Российские железные дороги»

В соответствии с Земельным кодексом Российской Федерации, статьей 4 Федерального закона от 31.07.2020 № 254-ФЗ «Об особенностях регулирования отдельных отношений в целях модернизации и расширения магистральной инфраструктуры и о внесении изменений в отдельные законодательные акты Российской Федерации», пунктом 5.3.18 (3) Положения о Федеральном агентстве железнодорожного транспорта, утвержденного постановлением Правительства Российской Федерации от 30.07.2004 № 397, и на основании ходатайства открытого акционерного общества «Российские железные дороги» (далее – ОАО «РЖД»), поступившего с письмом Дирекции по комплексной реконструкции железных дорог и строительству объектов железнодорожного транспорта – филиала ОАО «РЖД» от 17.03.2022 № ИСХ-2731/ДКРС:

1. Установить публичный сервитут площадью 5964 кв.м на срок 26,5 месяцев в интересах ОАО «РЖД» (ОГРН 1037739877295, ИНН 7708503727) в отношении земель в границах кадастрового квартала 75:18:040102 с адресным ориентиром: Забайкальский край, Сретенский район, село Нижняя Куэнга.

2. Срок, в течение которого использование земельного участка (его части) и (или) расположенного на нем объекта недвижимости в соответствии с их разрешенным использованием будет невозможно или существенно затруднено (при возникновении таких обстоятельств), не более 12 месяцев.

3. Утвердить границы публичного сервитута общей площадью 5964 кв. м согласно прилагаемому графическому описанию местоположения границ публичного сервитута и перечням координат характерных точек вышеуказанных границ, являющихся неотъемлемой частью настоящего распоряжения.

4. Публичный сервитут устанавливается в целях обеспечения строительства, реконструкции объектов инфраструктуры при реализации объекта: «Мост через реку Арета на 6530 км (1 и 2 путь) Забайкальской железной дороги» на основании документации по планировке территории (проекта планировки территории и

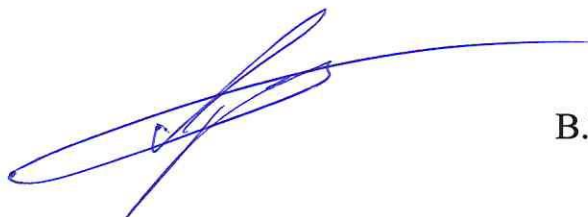
проекта межевания территории), утвержденной распоряжением Федерального агентства железнодорожного транспорта от 03.12.2021 № АИ-597-р.

5. Порядок расчета и внесения платы за публичный сервитут в отношении земельного участка, находящегося в государственной или муниципальной собственности и не обремененного правами третьих лиц, устанавливается в соответствии со статьей 39.46 Земельного кодекса Российской Федерации.

6. Управлению финансов, инвестиций и капитального строительства Федерального агентства железнодорожного транспорта:

- 1) направить в соответствии с Федеральным законом от 13.07.2015 № 218-ФЗ «О государственной регистрации недвижимости» копию настоящего распоряжения в филиал ФГБУ «ФКП Росреестра» по Забайкальскому краю;
- 2) направить копию настоящего распоряжения в ОАО «РЖД»;
- 3) обеспечить размещение настоящего распоряжения на официальном сайте Федерального агентства железнодорожного транспорта в информационно-коммуникационной сети «Интернет».

Заместитель руководителя



В.В. Лукьянов

ОПИСАНИЕ МЕСТОПОЛОЖЕНИЯ ГРАНИЦ

Публичный сервитут устанавливается для обеспечения строительства, реконструкции объектов инфраструктуры в рамках реализации объекта: "Мост через реку Арета на 6530 км (1 и 2 путь) Забайкальской железной дороги" на основании документации по планировке территории (проекта планировки территории и проекта межевания территории), утвержденной распоряжением Федерального агентства железнодорожного транспорта от 03.12.2021 № АИ-597-р

(наименование объекта, местоположение границ которого описано (далее - объект))

Раздел 1

Сведения об объекте

| № п/п | Характеристики объекта | Описание характеристик |
|-------|---|--|
| 1 | 2 | 3 |
| 1. | Местоположение объекта | Забайкальский край, район Сретенский, село Нижняя Куэнга |
| 2. | Площадь объекта +/- величина погрешности определения площади (Р +/- Дельта Р) | 5964 +/- 27 м ² |
| 3. | Иные характеристики объекта | - |

Раздел 2

Сведения о местоположении границ объекта

1. Система координат МСК-75, зона 4

2. Сведения о характерных точках границ объекта

| Обозначение характерных точек границ | Координаты, м | | Метод определения координат характерной точки | Средняя квадратическая погрешность положения характерной точки (Mt), м | Описание обозначения точки на местности (при наличии) |
|--|---------------|------------|--|---|---|
| | X | Y | | | |
| 1 | 2 | 3 | 4 | 5 | 6 |
| 1 | 663825.51 | 4181363.44 | Аналитический метод | 0.1 | Закрепление отсутствует |
| 2 | 663834.01 | 4181434.73 | Аналитический метод | 0.1 | Закрепление отсутствует |
| 3 | 663797.60 | 4181420.12 | Аналитический метод | 0.1 | Закрепление отсутствует |
| 4 | 663760.62 | 4181376.29 | Аналитический метод | 0.1 | Закрепление отсутствует |
| 5 | 663743.40 | 4181323.77 | Аналитический метод | 0.1 | Закрепление отсутствует |
| 6 | 663727.73 | 4181270.09 | Аналитический метод | 0.1 | Закрепление отсутствует |
| 7 | 663763.32 | 4181286.81 | Аналитический метод | 0.1 | Закрепление отсутствует |
| 8 | 663788.44 | 4181365.47 | Аналитический метод | 0.1 | Закрепление отсутствует |
| 1 | 663825.51 | 4181363.44 | Аналитический метод | 0.1 | Закрепление отсутствует |
| 9 | 663765.20 | 4181313.45 | Аналитический метод | 0.1 | Закрепление отсутствует |
| 10 | 663764.90 | 4181313.43 | Аналитический метод | 0.1 | Закрепление отсутствует |
| 11 | 663764.93 | 4181313.13 | Аналитический метод | 0.1 | Закрепление отсутствует |
| 12 | 663765.22 | 4181313.15 | Аналитический метод | 0.1 | Закрепление отсутствует |
| 9 | 663765.20 | 4181313.45 | Аналитический метод | 0.1 | Закрепление отсутствует |

3. Сведения о характерных точках части (частей) границы объекта

| Обозначение характерных точек части границы | Координаты, м | | Метод определения координат характерной точки | Средняя квадратическая погрешность положения характерной точки (Mt), м | Описание обозначения точки на местности (при наличии) |
|---|---------------|---|--|---|---|
| | X | Y | | | |
| 1 | 2 | 3 | 4 | 5 | 6 |
| - | - | - | - | - | - |

Раздел 3**Сведения о местоположении измененных (уточненных) границ объекта**

1. Система координат -

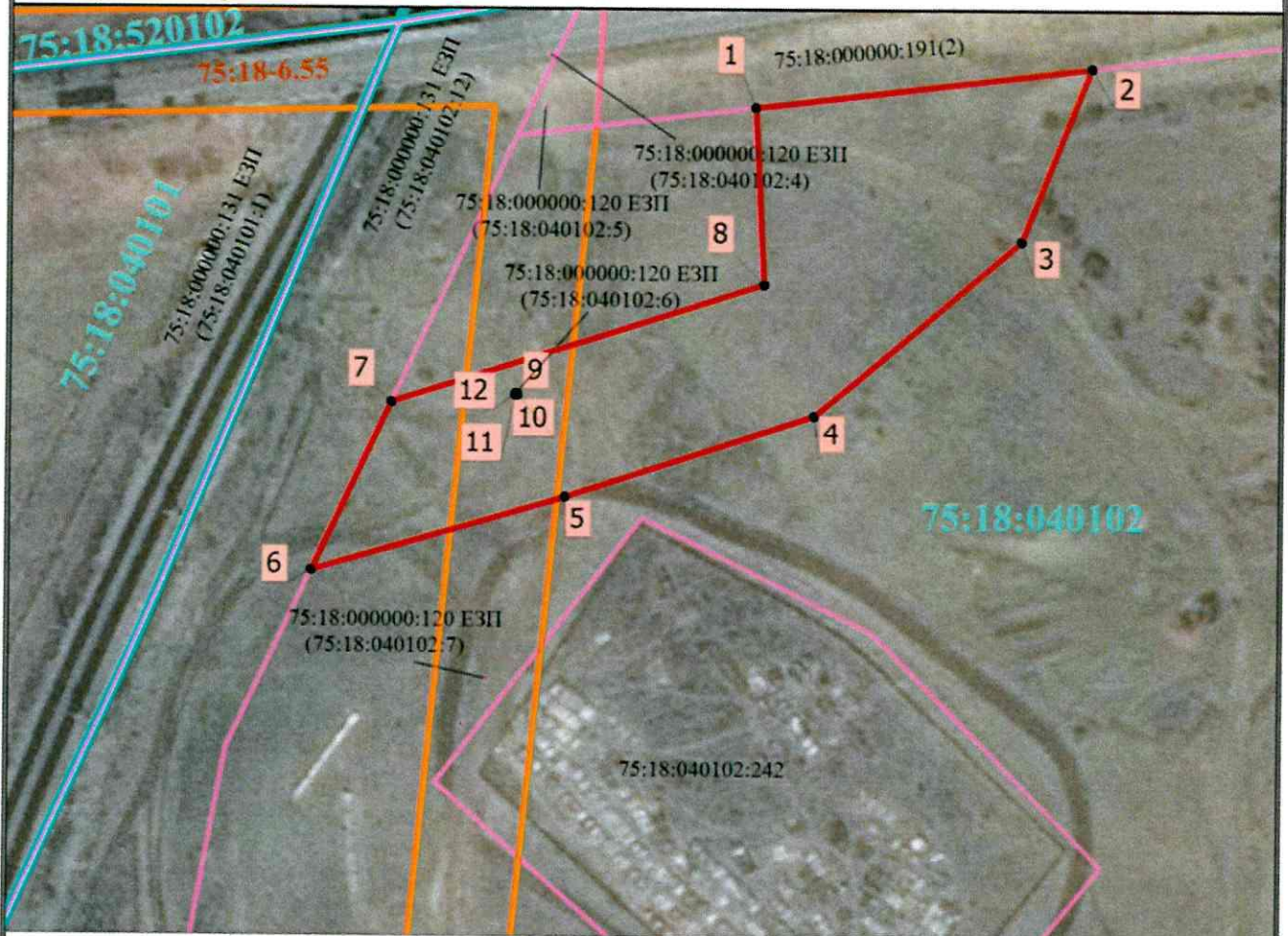
2. Сведения о характерных точках границ объекта

| Обозначение характерных точек границ | Существующие координаты, м | | Измененные (уточненные) координаты, м | | Метод определения координат характерной точки | Средняя квадратическая погрешность положения характерной точки (Mt), м | Описание обозначения точки на местности (при наличии) |
|--------------------------------------|----------------------------|---|---------------------------------------|---|---|--|---|
| | X | Y | X | Y | | | |
| 1 | 2 | 3 | 4 | 5 | 6 | 7 | 8 |
| - | - | - | - | - | - | - | |

3. Сведения о характерных точках части (частей) границы объекта

| Обозначение характерных точек части границы | Существующие координаты, м | | Измененные (уточненные) координаты, м | | Метод определения координат характерной точки | Средняя квадратическая погрешность положения характерной точки (Mt), м | Описание обозначения точки на местности (при наличии) |
|---|----------------------------|---|---------------------------------------|---|---|--|---|
| | X | Y | X | Y | | | |
| 1 | 2 | 3 | 4 | 5 | 6 | 7 | 8 |
| - | - | - | - | - | - | - | |

Графическое описание местоположения границ публичного сервитута для обеспечения строительства, реконструкции объектов инфраструктуры в рамках реализации объекта: "Мост через реку Арда на 6530 км (1 и 2 путь) Забайкальской железной дороги" на земельном участке площадью 5964 кв.м из земель, находящихся в государственной или муниципальной собственности, расположенном в границах кадастрового квартала 75:18:040102



Масштаб 1:1500

Условные обозначения

- - Граница публичного сервитута
- - Характерная точка границы, сведения о которой позволяют однозначно определить ее положение на местности
- 1 - Обозначение новой характерной точки
- - Граница земельного участка, сведения о котором внесены в ЕГРН
- 75:18:040102:242 - Кадастровый номер земельного участка
- - Граница кадастрового квартала
- 75:18:040102 - Номер кадастрового квартала
- - Граница зоны с особыми условиями использования территории
- 75:18-6.55 - Реестровый номер зоны с особыми условиями использования территории
- 75:18:000000:191(2) - Кадастровый номер земельного участка (с указанием контура многоконтурного земельного участка)
- 75:18:000000:131 ЕЗП (75:18:040101:1) - Кадастровый номер единого землепользования с указанием кадастрового номера обособленного земельного участка

Лист согласования к документу № согл-212733632-3 от 21.04.2022. В ответ на № АУ-30/8245 (21.03.2022)

Инициатор согласования: Витягловская Т.Д. Специалист

Согласование инициировано: 18.04.2022 17:56

Краткое содержание: Распоряжение об установлении публичного сервитута ДКРС ОАО "РЖД" Арета 2731 на 5964 кв.м

| ЛИСТ СОГЛАСОВАНИЯ | | Тип согласования: последовательное Документ подписывается собственноручно | | |
|---|---------------|--|------------------------|-----------------------|
| № | ФИО | Срок согласования | Результат согласования | Замечания/Комментарии |
| Тип согласования: последовательное | | | | |
| 1 | Ярмоцик О.В. | | На согласовании | - |
| Тип согласования: последовательное | | | | |
| 2 | Лукьянов В.В. | | - | - |