



МИНИСТЕРСТВО ТРАНСПОРТА РОССИЙСКОЙ ФЕДЕРАЦИИ

ФЕДЕРАЛЬНОЕ АГЕНТСТВО ЖЕЛЕЗНОДОРОЖНОГО ТРАНСПОРТА  
(РОСЖЕЛДОР)

## РАСПОРЯЖЕНИЕ

15 апреля 2022

Москва

№ 44-255-р

### **Об установлении публичного сервитута в интересах открытого акционерного общества «Российские железные дороги»**

В соответствии с Земельным кодексом Российской Федерации, статьей 4 Федерального закона от 31.07.2020 № 254-ФЗ «Об особенностях регулирования отдельных отношений в целях модернизации и расширения магистральной инфраструктуры и о внесении изменений в отдельные законодательные акты Российской Федерации», пунктом 5.3.18 (3) Положения о Федеральном агентстве железнодорожного транспорта, утвержденного постановлением Правительства Российской Федерации от 30.07.2004 № 397, и на основании ходатайства открытого акционерного общества «Российские железные дороги» (далее – ОАО «РЖД»), поступившего с письмом Дирекции по комплексной реконструкции железных дорог и строительству объектов железнодорожного транспорта – филиала ОАО «РЖД» от 15.03.2022 № ИСХ-2617/ДКРС и писем от 16.03.2022 № ИСХ-2639/ДКРС и от 08.04.2022 № ИСХ-3792/ДКРС:

1. Установить публичный сервитут площадью 11188 кв.м на срок 33 месяца в интересах ОАО «РЖД» (ОГРН 1037739877295, ИНН 7708503727) в отношении земельного участка с кадастровым номером 27:14:0000000:26 и адресным ориентиром: Хабаровский край, Солнечный район.

2. Срок, в течение которого использование земельного участка (его части) и (или) расположенного на нем объекта недвижимости в соответствии с их разрешенным использованием будет невозможно или существенно затруднено (при возникновении таких обстоятельств), не более 12 месяцев.

3. Утвердить границы публичного сервитута общей площадью 11188 кв. м согласно прилагаемому графическому описанию местоположения границ публичного сервитута и перечням координат характерных точек вышеуказанных границ, являющихся неотъемлемой частью настоящего распоряжения.

4. Публичный сервитут устанавливается в целях строительства линейных объектов инфраструктуры, реконструкции объектов инфраструктуры при реализации объекта: «Двухпутная вставка на перегоне Пиль – Мавринский с примыканием к разъезду Пиль Дальневосточной железной дороги» в рамках

реализации проекта «Увеличение пропускной способности участка Тайшет – порты Дальнего Востока (Восточный полигон)» на основании документации по планировке территории (проекта планировки территории и проекта межевания территории), утвержденной распоряжением Федерального агентства железнодорожного транспорта от 09.12.2021 № АИ-605-р.

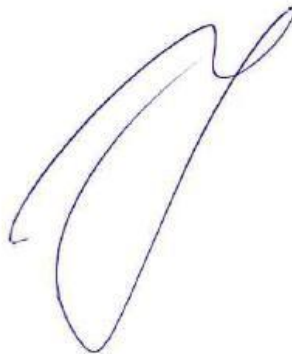
5. Управлению финансов, инвестиций и капитального строительства Федерального агентства железнодорожного транспорта:

1) направить в соответствии с Федеральным законом от 13.07.2015 № 218-ФЗ «О государственной регистрации недвижимости» копию настоящего распоряжения в филиал ФГБУ «ФКП Росреестра» по Хабаровскому краю;

2) направить копию настоящего распоряжения в ОАО «РЖД»;

3) обеспечить размещение настоящего распоряжения на официальном сайте Федерального агентства железнодорожного транспорта в информационно-коммуникационной сети «Интернет».

Заместитель руководителя



А.О. Иванов



## ОПИСАНИЕ МЕСТОПОЛОЖЕНИЯ ГРАНИЦ

публичного сервитута для строительства линейных объектов инфраструктуры, реконструкции объектов инфраструктуры при реализации объекта: «Двухпутная вставка на перегоне Пиль - Мавринский с примыканием к разъезду Пиль Дальневосточной железной дороги» в рамках реализации проекта «Увеличение пропускной способности участка Тайшет-порты Дальнего Востока (Восточный полигон)»

(наименование объекта, местоположение границ которого описано (далее - объект))

### Раздел 1

#### Сведения об объекте

№ п/п	Характеристики объекта	Описание характеристик
1	2	3
1.	Местоположение объекта	Хабаровский край, район Солнечный
2.	Площадь объекта +/- величина погрешности определения площади (Р +/- Дельта Р)	11188 +/- 185 м <sup>2</sup>
3.	Иные характеристики объекта	Публичный сервитут устанавливается для строительства линейных объектов инфраструктуры, реконструкции объектов инфраструктуры при реализации объекта: «Двухпутная вставка на перегоне Пиль - Мавринский с примыканием к разъезду Пиль Дальневосточной железной дороги» в рамках реализации проекта «Увеличение пропускной способности участка Тайшет-порты Дальнего Востока (Восточный полигон)», на основании документации по планировке территории (проекта планировки территории и проекта межевания территории), утвержденной распоряжением Федерального агентства железнодорожного транспорта от 09.12.2021 г. № АИ-605-р. Публичный сервитут устанавливается сроком на 33 месяца

**Раздел 2****Сведения о местоположении границ объекта**

1. Система координат МСК-27, зона 3

2. Сведения о характерных точках границ объекта

Обозначение характерных точек границ	Координаты, м		Метод определения координат характерной точки	Средняя квадратическая погрешность положения характерной точки (Mt), м	Описание обозначения точки на местности (при наличии)
	X	Y			
1	2	3	4	5	6
<b>Контур 1 (27:14:0000000:26) площадью 2848,05 кв.м</b>					
1	750532.13	3309680.31	Аналитический метод	0.5	-
2	750550.99	3309677.46	Аналитический метод	0.5	-
3	750562.16	3309751.21	Аналитический метод	0.5	-
4	750575.29	3309826.08	Аналитический метод	0.5	-
5	750556.93	3309829.61	Аналитический метод	0.5	-
6	750544.04	3309757.15	Аналитический метод	0.5	-
1	750532.13	3309680.31	Аналитический метод	0.5	-
<b>Контур 2 (27:14:0000000:26) площадью 8039,21 кв.м</b>					
7	750484.76	3309232.42	Аналитический метод	0.5	-
8	750485.46	3309251.73	Аналитический метод	0.5	-
9	750466.30	3309251.16	Аналитический метод	0.5	-
10	750465.62	3309232.30	Аналитический метод	0.5	-
11	750472.81	3309184.57	Аналитический метод	0.5	-
12	750491.26	3309115.31	Аналитический метод	0.5	-
13	750508.57	3309073.78	Аналитический метод	0.5	-
14	750518.99	3309055.22	Аналитический метод	0.5	-
15	750524.34	3309058.23	Аналитический метод	0.5	-
16	750532.65	3309043.74	Аналитический метод	0.5	-
17	750527.31	3309040.42	Аналитический метод	0.5	-
18	750531.14	3309033.59	Аналитический метод	0.5	-
19	750551.62	3309004.86	Аналитический метод	0.5	-
20	750582.30	3308970.58	Аналитический метод	0.5	-
21	750611.76	3308944.48	Аналитический метод	0.5	-

22	750653.69	3308915.18	Аналитический метод	0.5	-
23	750686.07	3308897.91	Аналитический метод	0.5	-
24	750694.33	3308915.08	Аналитический метод	0.5	-
25	750661.18	3308933.50	Аналитический метод	0.5	-
26	750625.02	3308956.88	Аналитический метод	0.5	-
27	750598.53	3308981.19	Аналитический метод	0.5	-
28	750572.03	3309011.74	Аналитический метод	0.5	-
29	750547.72	3309043.84	Аналитический метод	0.5	-
30	750526.21	3309080.94	Аналитический метод	0.5	-
31	750508.76	3309123.95	Аналитический метод	0.5	-
32	750491.30	3309185.66	Аналитический метод	0.5	-
7	750484.76	3309232.42	Аналитический метод	0.5	-

**Контур 3 (27:14:000000:26) площадью 222,37 кв.м**

33	751735.24	3308667.53	Аналитический метод	0.5	-
34	751737.58	3308672.72	Аналитический метод	0.5	-
35	751705.89	3308685.22	Аналитический метод	0.5	-
36	751703.66	3308677.44	Аналитический метод	0.5	-
37	751725.33	3308671.19	Аналитический метод	0.5	-
33	751735.24	3308667.53	Аналитический метод	0.5	-

**Контур 4 (27:14:000000:26) площадью 78,28 кв.м**

38	752441.22	3306917.98	Аналитический метод	0.5	-
39	752392.55	3306954.63	Аналитический метод	0.5	-
40	752390.57	3306952.72	Аналитический метод	0.5	-
41	752401.49	3306945.28	Аналитический метод	0.5	-
42	752432.64	3306924.05	Аналитический метод	0.5	-
38	752441.23	3306917.98	Аналитический метод	0.5	-

**3. Сведения о характерных точках части (частей) границы объекта**

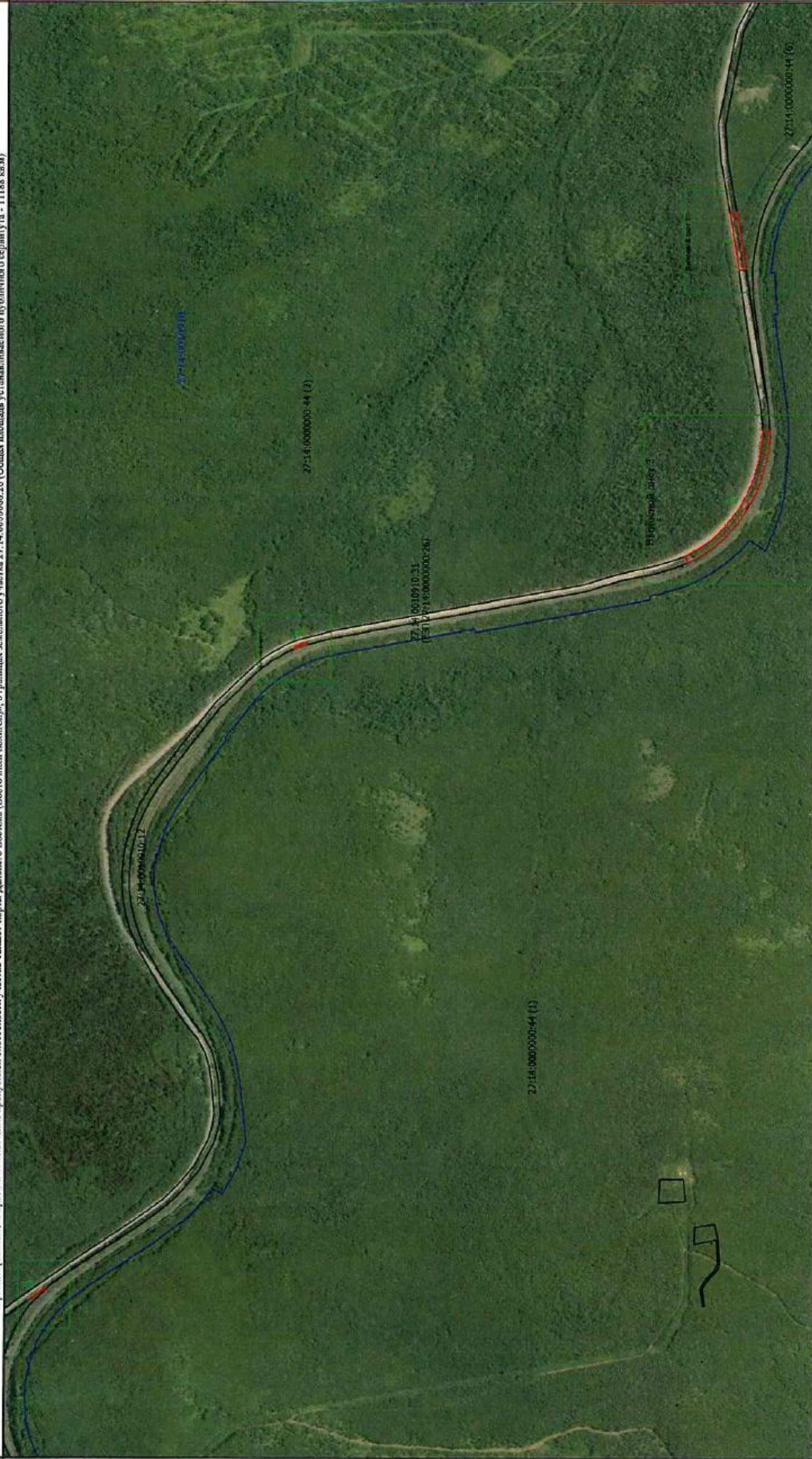
Обозначение характерных точек части границы	Координаты, м		Метод определения координат характерной точки	Средняя квадратическая погрешность положения характерной точки (M), м	Описание обозначения точки на местности (при наличии)
	X	Y			
1	2	3	4	5	6
-	-	-	-	-	-





### Схема расположения границ публичного сервитута

для строительства линейных объектов инфраструктуры, реконструируемых объектов инфраструктуры при реализации объекта «Двухпутная автостанция на переезде Пиль - Маринский с примыканием к разъезду Пиль - Дальневосточной железной дороге» в рамках реализации проекта «Увеличение пропускной способности участка Тайшет-Парти Дальнего Востока (Восточный полигон)», в границах земельного участка 27:14:0000000:44 (2) (Общая площадь устанавливаемого публичного сервитута - 111,88 кв.м)



Масштаб 1:10000

#### Условные обозначения

- - Характерная точка границы, сведения о которой позволяют однозначно определить ее положение на местности
- Существующая часть границы, имеющаяся в ЕГРН сведения о которой достаточны для определения ее местоположения
- Граница выстроенных кварталов
- Пересекшаяся граница публичного сервитута
- Обновление контура устанавливаемого публичного сервитута
- 1 - Обновление новой характерной точки
- 27:14:0010910:12 - Кадастровый номер земельного участка
- 27:14:0000000:44 (2) - Обновление контура земельного участка
- 27:14:0010910 - Номер кадастрового квартала



### Схема расположения границ публичного сервитута

для строительства линейных объектов инфраструктуры, реконструкции объектов инфраструктуры при реализации объекта: «Двухпутная вставка на перегоне Пиль - Мавринский с примыканием к разъезду Пиль Дальневосточной железной дороги» в рамках реализации проекта «Увеличение пропускной способности участка Тайшет-порты Дальнего Востока (Восточный полигон)», в границах земельного участка 27:14:0000000:26 (контур 1 площадью 2848,05 кв.м)

Выносной лист 1



Масштаб 1:1500

#### Условные обозначения

- - Характерная точка границы, сведения о которой позволяют однозначно определить ее положение на местности
- 1 - Обозначение новой характерной точки
- - Существующая часть границы, имеющиеся в ЕГРН сведения о которой достаточны для определения ее местоположения
- 27:14:0010910:12 - Кадастровый номер земельного участка
- 27:14:0000000:44 (2) - Обозначение контура земельного участка
- - Граница кадастрового квартала
- 27:14:0010910 - Номер кадастрового квартала
- - Проектная граница публичного сервитута
- 1 - Обозначение контура испрашиваемого публичного сервитута



### Схема расположения границ публичного сервитута

для строительства линейных объектов инфраструктуры, реконструкции объектов инфраструктуры при реализации объекта: «Двухпутная вставка на перегоне Пиль - Мавринский с примыканием к разъезду Пиль Дальневосточной железной дороги» в рамках реализации проекта «Увеличение пропускной способности участка Тайшет-порты Дальнего Востока (Восточный полигон)», в границах земельного участка 27:14:0000000:26 (контур 2 площадью 8039,21 кв.м)

Выносной лист 2



Масштаб 1:2500

#### Условные обозначения

- - Характерная точка границы, сведения о которой позволяют однозначно определить ее положение на местности
- 1 - Обозначение новой характерной точки
- - Существующая часть границы, имеющиеся в ЕГРН сведения о которой достаточны для определения ее местоположения
- 27:14:0010910:12 - Кадастровый номер земельного участка
- 27:14:0000000:44 (2) - Обозначение контура земельного участка
- - Граница кадастрового квартала
- 27:14:0010910 - Номер кадастрового квартала
- - Проектная граница публичного сервитута
- 1 - Обозначение контура испрашиваемого публичного сервитута



### Схема расположения границ публичного сервитута

для строительства линейных объектов инфраструктуры, реконструкции объектов инфраструктуры при реализации объекта: «Двухпутная вставка на перегоне Пиль - Мавринский с примыканием к разъезду Пиль Дальневосточной железной дороги» в рамках реализации проекта «Увеличение пропускной способности участка Тайшет-порты Дальнего Востока (Восточный полигон)», в границах земельного участка 27:14:0000000:26 (контур 3 площадью 222,37 кв.м)

Выносной лист 3



Масштаб 1:1000

#### Условные обозначения

- Характерная точка границы, сведения о которой позволяют однозначно определить ее положение на местности
- 1 - Обозначение новой характерной точки
- Существующая часть границы, имеющиеся в ЕГРН сведения о которой достаточны для определения ее местоположения
- 27:14:0010910:12 - Кадастровый номер земельного участка
- 27:14:0000000:44 (2) - Обозначение контура земельного участка
- Граница кадастрового квартала
- 27:14:0010910 - Номер кадастрового квартала
- Проектная граница публичного сервитута
- 1 - Обозначение контура испрашиваемого публичного сервитута



### Схема расположения границ публичного сервитута

для строительства линейных объектов инфраструктуры, реконструкции объектов инфраструктуры при реализации объекта: «Двухпутная вставка на перегоне Пиль - Мавринский с примыканием к разъезду Пиль Дальневосточной железной дороги» в рамках реализации проекта «Увеличение пропускной способности участка Тайшет-порты Дальнего Востока (Восточный полигон)», в границах земельного участка 27:14:0000000.26 (контур 4 площадью 78,28 кв.м)

Выносной лист 4



Масштаб 1:1000

#### Условные обозначения

- - Характерная точка границы, сведения о которой позволяют однозначно определить ее положение на местности
- 1 - Обозначение новой характерной точки
- - Существующая часть границы, имеющиеся в ЕГРН сведения о которой достаточны для определения ее местоположения
- 27:14:0010910:12 - Кадастровый номер земельного участка
- 27:14:0000000:44 (2) - Обозначение контура земельного участка
- - Граница кадастрового квартала
- 27:14:0010910 - Номер кадастрового квартала
- - Проектная граница публичного сервитута
- 1 - Обозначение контура испрашиваемого публичного сервитута