



МИНИСТЕРСТВО ТРАНСПОРТА РОССИЙСКОЙ ФЕДЕРАЦИИ

ФЕДЕРАЛЬНОЕ АГЕНТСТВО ЖЕЛЕЗНОДОРОЖНОГО ТРАНСПОРТА  
(РОСЖЕЛДОР)

## РАСПОРЯЖЕНИЕ

15 сентября 2022

Москва

№

СК-249-р

### Об установлении публичного сервитута в интересах открытого акционерного общества «Российские железные дороги»

В соответствии с Земельным кодексом Российской Федерации, статьей 4 Федерального закона от 31.07.2020 № 254-ФЗ «Об особенностях регулирования отдельных отношений в целях модернизации и расширения магистральной инфраструктуры и о внесении изменений в отдельные законодательные акты Российской Федерации», пунктом 5.3.18 (3) Положения о Федеральном агентстве железнодорожного транспорта, утвержденного постановлением Правительства Российской Федерации от 30.07.2004 № 397, и на основании ходатайства открытого акционерного общества «Российские железные дороги» (далее – ОАО «РЖД»), поступившего с письмами Дирекции по строительству сетей связи – филиала ОАО «РЖД» от 05.03.2022 № ИСХ-3167/ДКСС и от 05.04.2022 № ИСХ-4678/ДКСС:

1. Установить публичный сервитут на срок 28 месяцев в интересах ОАО «РЖД» (ОГРН 1037739877295, ИНН 7708503727) в отношении:

1) земель в границах кадастрового квартала 77:09:0002029 площадью 212 кв.м с адресным ориентиром: г. Москва, Бескудниковский район;

2) земель в границах кадастрового квартала 77:02:0007003 площадью 9 кв.м с адресным ориентиром: г. Москва, район Отрадное;

3) земель в границах кадастрового квартала 77:02:0017006 площадью 891 кв.м с адресным ориентиром: г. Москва, район Марфино.

2. Срок, в течение которого использование земельного участка (его части) и (или) расположенного на нем объекта недвижимости в соответствии с их разрешенным использованием будет невозможно или существенно затруднено (при возникновении таких обстоятельств), не более 12 месяцев.

3. Утвердить границы публичного сервитута общей площадью 1112 кв. м согласно прилагаемому графическому описанию местоположения границ публичного сервитута и перечням координат характерных точек вышеуказанных границ, являющихся неотъемлемой частью настоящего распоряжения.

4. Публичный сервитут устанавливается в целях обеспечения строительства, реконструкции объектов инфраструктуры при реализации объекта: «Организация

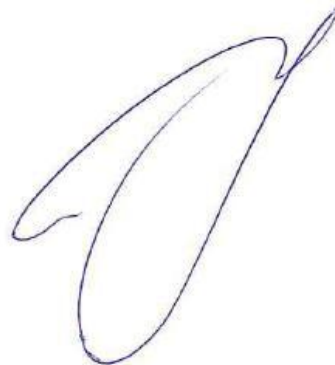
пригородно-городского пассажирского железнодорожного движения на участке Одинцово - Лобня (МЦД-1 «Одинцово-Лобня»)» Этап 5 «Реконструкция пассажирской инфраструктуры на остановочных пунктах и станциях Савеловского направления МЖД» Этап 5.3 «Реконструкция остановочного пункта Окружная» на основании документации по планировке территории (проекта планировки территории и проекта межевания территории), утвержденной распоряжением Федерального агентства железнодорожного транспорта от 25.08.2021 № АИ-380-р.

5. Порядок расчета и внесения платы за публичный сервитут в отношении земельного участка, находящегося в государственной или муниципальной собственности и не обремененного правами третьих лиц, устанавливается в соответствии со статьей 39.46 Земельного кодекса Российской Федерации.

6. Управлению финансов, инвестиций и капитального строительства Федерального агентства железнодорожного транспорта:

- 1) направить в соответствии с Федеральным законом от 13.07.2015 № 218-ФЗ «О государственной регистрации недвижимости» копию настоящего распоряжения в филиал ФГБУ «ФКП Росреестра» по Москве;
- 2) направить копию настоящего распоряжения в ОАО «РЖД»;
- 3) обеспечить размещение настоящего распоряжения на официальном сайте Федерального агентства железнодорожного транспорта в информационно-коммуникационной сети «Интернет».

Заместитель руководителя



А.О. Иванов



## ОПИСАНИЕ МЕСТОПОЛОЖЕНИЯ ГРАНИЦ

Публичный сервитут устанавливается в целях обеспечения строительства, реконструкции объектов инфраструктуры в рамках реализации объекта: "Организация пригородно-городского пассажирского железнодорожного движения на участке Одинцово-Лобня (МЦД-1 "Одинцово-Лобня")" Этап 5 "Реконструкция пассажирской инфраструктуры на остановочных пунктах и станциях Савеловского направления МЖД" Этап 5.3 "Реконструкция остановочного пункта Окружная"

(наименование объекта, местоположение границ которого описано (далее - объект))

### Раздел 1

#### Сведения об объекте

№ п/п	Характеристики объекта	Описание характеристик
1	2	3
1.	Местоположение объекта	город Москва
2.	Площадь объекта +/- величина погрешности определения площади (Р +/- Дельта Р)	1112 +/- 12 м <sup>2</sup>
3.	Иные характеристики объекта	Публичный сервитут устанавливается в целях обеспечения строительства, реконструкции объектов инфраструктуры в рамках реализации объекта: "Организация пригородно-городского пассажирского железнодорожного движения на участке Одинцово-Лобня (МЦД-1 "Одинцово-Лобня")" Этап 5 "Реконструкция пассажирской инфраструктуры на остановочных пунктах и станциях Савеловского направления МЖД" Этап 5.3 "Реконструкция остановочного пункта Окружная" на основании документации по планировке территории (проекта планировки территории и проекта межевания территории), утвержденной распоряжением Федерального агентства железнодорожного транспорта от 25.08.2021 № АИ-380-р, сроком на 28 месяцев в интересах ОАО «РЖД».

## Раздел 2

### Сведения о местоположении границ объекта

1. Система координат ПМСК Москвы

2. Сведения о характерных точках границ объекта

Обозначение характерных точек границ	Координаты, м		Метод определения координат характерной точки	Средняя квадратическая погрешность положения характерной точки (Mf), м	Описание обозначения точки на местности (при наличии)
	X	Y			
1	2	3	4	5	6
<b>Контур 1 (77:09:0002029), площадь 212 кв.м</b>					
1	20481.74	4651.19	Аналитический метод	0.10	Закрепление отсутствует
2	20480.66	4645.70	Аналитический метод	0.10	Закрепление отсутствует
3	20496.70	4641.89	Аналитический метод	0.10	Закрепление отсутствует
4	20514.94	4637.76	Аналитический метод	0.10	Закрепление отсутствует
5	20516.28	4643.72	Аналитический метод	0.10	Закрепление отсутствует
6	20500.90	4646.25	Аналитический метод	0.10	Закрепление отсутствует
7	20501.19	4648.07	Аналитический метод	0.10	Закрепление отсутствует
1	20481.74	4651.19	Аналитический метод	0.10	Закрепление отсутствует
<b>Контур 2 (77:02:0007003), площадь 9 кв.м</b>					
8	20388.15	4756.99	Аналитический метод	0.10	Закрепление отсутствует
9	20388.27	4758.60	Аналитический метод	0.10	Закрепление отсутствует
10	20381.90	4759.67	Аналитический метод	0.10	Закрепление отсутствует
11	20379.36	4759.42	Аналитический метод	0.10	Закрепление отсутствует
8	20388.15	4756.99	Аналитический метод	0.10	Закрепление отсутствует
<b>Контур 3 (77:02:0017006), площадь 891 кв.м</b>					
12	20122.14	4807.29	Аналитический метод	0.10	Закрепление отсутствует
13	20123.79	4806.83	Аналитический метод	0.10	Закрепление отсутствует
14	20125.64	4806.24	Аналитический метод	0.10	Закрепление отсутствует
15	20126.40	4805.96	Аналитический метод	0.10	Закрепление отсутствует
16	20130.09	4797.94	Аналитический метод	0.10	Закрепление отсутствует
17	20128.94	4795.28	Аналитический метод	0.10	Закрепление отсутствует
18	20132.31	4789.64	Аналитический метод	0.10	Закрепление отсутствует



19	20133.89	4789.37	Аналитический метод	0.10	Закрепление отсутствует
20	20134.43	4788.11	Аналитический метод	0.10	Закрепление отсутствует
21	20134.79	4787.25	Аналитический метод	0.10	Закрепление отсутствует
22	20131.66	4787.31	Аналитический метод	0.10	Закрепление отсутствует
23	20131.55	4782.11	Аналитический метод	0.10	Закрепление отсутствует
24	20125.32	4783.33	Аналитический метод	0.10	Закрепление отсутствует
25	20068.86	4794.45	Аналитический метод	0.10	Закрепление отсутствует
26	20069.58	4797.28	Аналитический метод	0.10	Закрепление отсутствует
27	20089.82	4793.30	Аналитический метод	0.10	Закрепление отсутствует
28	20091.59	4797.57	Аналитический метод	0.10	Закрепление отсутствует
29	20098.71	4811.89	Аналитический метод	0.10	Закрепление отсутствует
30	20112.15	4809.30	Аналитический метод	0.10	Закрепление отсутствует
31	20114.63	4808.84	Аналитический метод	0.10	Закрепление отсутствует
32	20117.16	4808.34	Аналитический метод	0.10	Закрепление отсутствует
33	20120.03	4807.75	Аналитический метод	0.10	Закрепление отсутствует
12	20122.14	4807.29	Аналитический метод	0.10	Закрепление отсутствует
34	20101.59	4803.43	Аналитический метод	0.10	Закрепление отсутствует
35	20100.72	4807.13	Аналитический метод	0.10	Закрепление отсутствует
36	20097.31	4806.33	Аналитический метод	0.10	Закрепление отсутствует
37	20098.18	4802.63	Аналитический метод	0.10	Закрепление отсутствует
34	20101.59	4803.43	Аналитический метод	0.10	Закрепление отсутствует
38	20102.94	4797.63	Аналитический метод	0.10	Закрепление отсутствует
39	20102.15	4801.02	Аналитический метод	0.10	Закрепление отсутствует
40	20098.73	4800.21	Аналитический метод	0.10	Закрепление отсутствует
41	20099.52	4796.83	Аналитический метод	0.10	Закрепление отсутствует
38	20102.94	4797.63	Аналитический метод	0.10	Закрепление отсутствует

3. Сведения о характерных точках части (частей) границы объекта

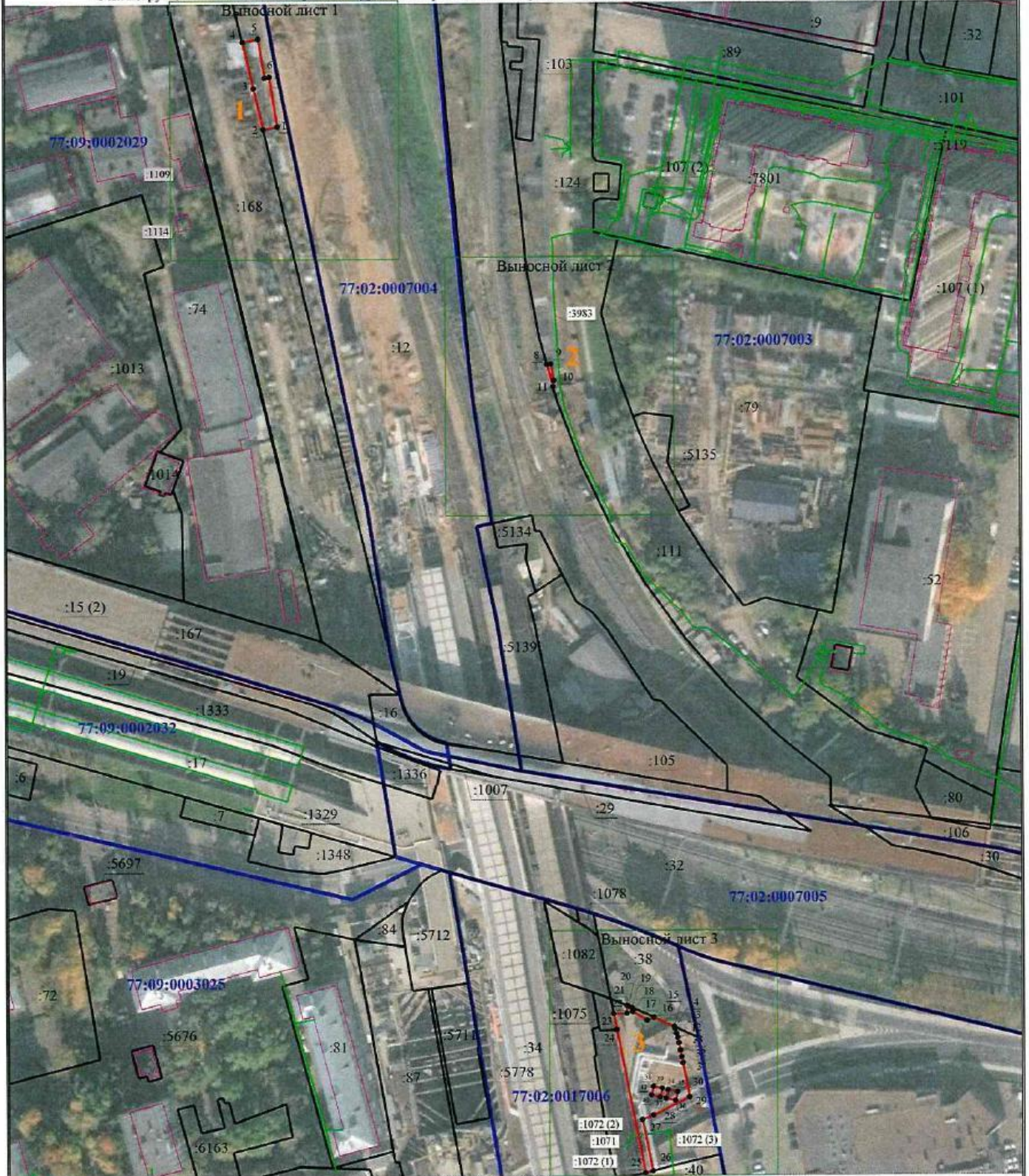
Обозначение характерных точек части границы	Координаты, м		Метод определения координат характерной точки	Средняя квадратическая погрешность положения характерной точки (M <sub>t</sub> ), м	Описание обозначения точки на местности (при наличии)
	X	Y			
1	2	3	4	5	6
-	-	-	-	-	-





### Схема расположения границ публичного сервитута

Публичный сервитут устанавливается в целях обеспечения строительства, реконструкции объектов инфраструктуры в рамках реализации объекта: "Организация пригородно-городского пассажирского железнодорожного движения на участке Одинцово-Лобня (МЦД-1 "Одинцово-Лобня")" Этап 5 "Реконструкция пассажирской инфраструктуры на остановочных пунктах и станциях Савеловского направления МЖД" Этап 5.3 "Реконструкция остановочного пункта Окружная" в границах кадастровых кварталов 77:09:0002029, 77:02:0007003 и 77:02:0017006



Масштаб 1:1500

#### Условные обозначения

- |               |   |            |   |
|---------------|---|------------|---|
| •             | - Характерная точка границы, сведения о которой позволяют однозначно определить ее положение на местности | I          | - Обозначение новой характерной точки                     |
| —             | - Проектная граница публичного сервитута  | :1002      | - Кадастровый номер земельного участка                    |
| :107 (1)      | - Обозначение земельного участка, входящего в состав многоконтурного земельного участка                   | —          | - Граница земельного участка                              |
| —             | - Граница здания  | —          | - Граница сооружения                                      |
| 77:09:0002029 | - Номер кадастрового квартала   | —          | - Граница кадастрового квартала                           |
| :11801        | - Кадастровый номер сооружения  | —          | - Обозначение контура сооружения                          |
| :1017         | - Кадастровый номер здания  | :11244 (1) | - Обозначение контура испрашиваемого публичного сервитута |



## Схема расположения границ публичного сервитута

Выносной лист 1

Публичный сервитут устанавливается в целях обеспечения строительства, реконструкции объектов инфраструктуры в рамках реализации объекта: "Организация пригородно-городского пассажирского железнодорожного движения на участке Одинцово-Лобня (МЦД-1 "Одинцово-Лобня")" Этап 5 "Реконструкция пассажирской инфраструктуры на остановочных пунктах и станциях Савеловского направления МЖД" Этап 5.3 "Реконструкция остановочного пункта Окружная" в границах кадастрового квартала 77:09:0002029



Масштаб 1:500

### Условные обозначения

- |  |   |
|--|---|
| <ul style="list-style-type: none"> <li>● - Характерная точка границы, сведения о которой позволяют однозначно определить ее положение на местности</li> <li>— - Граница земельного участка</li> <li>77:02:0007004:12 - Кадастровый номер земельного участка</li> <li>— - Граница кадастрового квартала</li> <li>77:09:0002029:1114 - Кадастровый номер здания</li> </ul> | <ul style="list-style-type: none"> <li>1 - Обозначение новой характерной точки</li> <li>77:09:0002029 - Номер кадастрового квартала</li> <li>— - Проектная граница публичного сервитута</li> <li>— - Граница здания</li> <li>— - Обозначение контура испрашиваемого публичного сервитута</li> </ul> |
|--|---|



## Схема расположения границ публичного сервитута

Выносной лист 2

Публичный сервитут устанавливается в целях обеспечения строительства, реконструкции объектов инфраструктуры в рамках реализации объекта: "Организация пригородно-городского пассажирского железнодорожного движения на участке Одинцово-Лобня (МЦД-1 "Одинцово-Лобня")" Этап 5 "Реконструкция пассажирской инфраструктуры на остановочных пунктах и станциях Савеловского направления МЖД" Этап 5.3 "Реконструкция остановочного пункта Окружная" в границах кадастрового квартала 77:02:0007003



Масштаб 1:500

### Условные обозначения

- |   |   |
|---|---|
| <ul style="list-style-type: none"> <li>● - Характерная точка границы, сведения о которой позволяют однозначно определить ее положение на местности</li> <li>— (red) - Проектная граница публичного сервитута</li> <li>— (green) - Граница сооружения</li> <li>77:02:0007004:12 - Кадастровый номер земельного участка</li> <li>77:02:0007003:3983 - Кадастровый номер сооружения</li> </ul> | <ul style="list-style-type: none"> <li>1 - Обозначение новой характерной точки</li> <li>— (black) - Граница земельного участка</li> <li>77:09:0002029 - Номер кадастрового квартала</li> <li>— (blue) - Граница кадастрового квартала</li> <li>2 - Обозначение контура испрашиваемого публичного сервитута</li> </ul> |
|---|---|



## Схема расположения границ публичного сервитута

Выносной лист 3

Публичный сервитут устанавливается в целях обеспечения строительства, реконструкции объектов инфраструктуры в рамках реализации объекта: "Организация пригородно-городского пассажирского железнодорожного движения на участке Одинцово-Лобня (МЦД-1 "Одинцово-Лобня")" Этап 5 "Реконструкция пассажирской инфраструктуры на остановочных пунктах и станциях Савеловского направления МЖД" Этап 5.3 "Реконструкция остановочного пункта Окружная" в границах кадастрового квартала 77:02:0017006



Масштаб 1:500

**Условные обозначения**

- |  |  |
|--|--|
| <ul style="list-style-type: none"> <li>● - Характерная точка границы, сведения о которой позволяют однозначно определить ее положение на местности</li> <li>— (red) - Проектная граница публичного сервитута</li> <li>— (green) - Граница сооружения</li> <li>77:02:0017006:38 - Кадастровый номер земельного участка</li> <li>77:02:0017006:1071 - Кадастровый номер сооружения</li> <li>3 - Обозначение контура испрашиваемого публичного сервитута</li> </ul> | <ul style="list-style-type: none"> <li>1 - Обозначение новой характерной точки</li> <li>— (black) - Граница земельного участка</li> <li>77:09:0002029 - Номер кадастрового квартала</li> <li>— (blue) - Граница кадастрового квартала</li> <li>77:02:0017006:1072(1) - Обозначение контура сооружения</li> </ul> |
|--|--|