



МИНИСТЕРСТВО ТРАНСПОРТА РОССИЙСКОЙ ФЕДЕРАЦИИ

ФЕДЕРАЛЬНОЕ АГЕНТСТВО ЖЕЛЕЗНОДОРОЖНОГО ТРАНСПОРТА
(РОСЖЕЛДОР)

РАСПОРЯЖЕНИЕ

13 апреля 2022

Москва

№

ЛФ-248-р

Об установлении публичного сервитута в интересах открытого акционерного общества «Российские железные дороги»

В соответствии с Земельным кодексом Российской Федерации, статьей 4 Федерального закона от 31.07.2020 № 254-ФЗ «Об особенностях регулирования отдельных отношений в целях модернизации и расширения магистральной инфраструктуры и о внесении изменений в отдельные законодательные акты Российской Федерации», пунктом 5.3.18 (3) Положения о Федеральном агентстве железнодорожного транспорта, утвержденного постановлением Правительства Российской Федерации от 30.07.2004 № 397, и на основании ходатайства открытого акционерного общества «Российские железные дороги» (далее – ОАО «РЖД»), поступившего с письмом Дирекции по комплексной реконструкции железных дорог и строительству объектов железнодорожного транспорта – филиала ОАО «РЖД» от 09.03.2022 № ИСХ-2313/ДКРС:

1. Установить публичный сервитут площадью 647 кв.м на срок 23 месяца в интересах ОАО «РЖД» (ОГРН 1037739877295, ИНН 7708503727) в отношении земель в границах кадастрового квартала 03:17:170101 с адресным ориентиром: Республика Бурятия, Северо-Байкальский район.

2. Срок, в течение которого использование земельного участка (его части) и (или) расположенного на нем объекта недвижимости в соответствии с их разрешенным использованием будет невозможно или существенно затруднено (при возникновении таких обстоятельств), не более 12 месяцев.

3. Утвердить границы публичного сервитута общей площадью 647 кв. м согласно прилагаемому графическому описанию местоположения границ публичного сервитута и перечням координат характерных точек вышеуказанных границ, являющихся неотъемлемой частью настоящего распоряжения.

4. Публичный сервитут устанавливается в целях обеспечения строительства, реконструкции объектов инфраструктуры при реализации объекта: «Разъезд на перегоне Баканы - Янчуй Восточно-Сибирской железной дороги» в рамках реализации проекта «Модернизация железнодорожной инфраструктуры Байкало-Амурской и Транссибирской железнодорожной магистралей с развитием

пропускных и провозных способностей (Восточный полигон)» на основании документации по планировке территории (проекта планировки территории и проекта межевания территории), утвержденной распоряжением Федерального агентства железнодорожного транспорта от 03.11.2021 № АИ-528-р.

5. Порядок расчета и внесения платы за публичный сервитут в отношении земельного участка, находящегося в государственной или муниципальной собственности и не обремененного правами третьих лиц, устанавливается в соответствии со статьей 39.46 Земельного кодекса Российской Федерации.

6. Управлению финансов, инвестиций и капитального строительства Федерального агентства железнодорожного транспорта:

1) направить в соответствии с Федеральным законом от 13.07.2015 № 218-ФЗ «О государственной регистрации недвижимости» копию настоящего распоряжения в филиал ФГБУ «ФКП Росреестра» по Республике Бурятия;

2) направить копию настоящего распоряжения в ОАО «РЖД»;

3) обеспечить размещение настоящего распоряжения на официальном сайте Федерального агентства железнодорожного транспорта в информационно-коммуникационной сети «Интернет».

Руководитель



А.А. Дружинин

Графическое описание границ сервитута

« Для обеспечения строительства, реконструкции объектов инфраструктуры при реализации объекта «Разъезд на перегоне Баканы – Янчуй Восточно-Сибирской железной дороги» в рамках реализации проекта «Модернизация железнодорожной инфраструктуры Байкало-Амурской и Транссибирской железнодорожных магистралей с развитием пропускных и провозных способностей (Восточный полигон)» для целей, предусмотренных п. 2 ч. 5 ст. 4 Федерального закона от 31.07.2020 N 254-ФЗ, расположенного в границах кадастрового квартала № 03:17:170101»



Масштаб 1: 1700

Система координат МСК-03 зона 5

Условные обозначения:

03:17:170101:43 – кадастровый номер земельного участка, сведения о котором имеются в ЕГРН

03:17:170101 – номер кадастрового квартала

— — граница земельного участка, сведения о котором имеются в ЕГРН

▭ — обозначение границы публичного сервитута (контур 1, площадь 110 кв м;
контур 2, площадь 86 кв м)

— — граница кадастрового квартала

— — зона с особыми условиями использования территорий (граница охотничьих угодий)

• 1 — характерная точка границы, сведения о которой позволяют однозначно определить ее положение на местности

Графическое описание границ сервитута

« Для обеспечения строительства, реконструкции объектов инфраструктуры при реализации объекта «Разъезд на перегоне Баканы – Янчуй Восточно-Сибирской железной дороги» в рамках реализации проекта «Модернизация железнодорожной инфраструктуры Байкало-Амурской и Транссибирской железнодорожных магистралей с развитием пропускных и провозных способностей (Восточный полигон)» для целей, предусмотренных п. 2 ч. 5 ст. 4 Федерального закона от 31.07.2020 N 254-ФЗ, расположенного в границах кадастрового квартала № 03:17:170101»



Система координат МСК-03 зона 5

Условные обозначения:

03:17:170101:43 – кадастровый номер земельного участка, сведения о котором имеются в ЕГРН

03:17:170101 – номер кадастрового квартала

— граница земельного участка, сведения о котором имеются в ЕГРН

▭ - обозначение границы публичного сервитута (контур 3, площадь 222 кв м; контур 4, площадь 20 кв м)

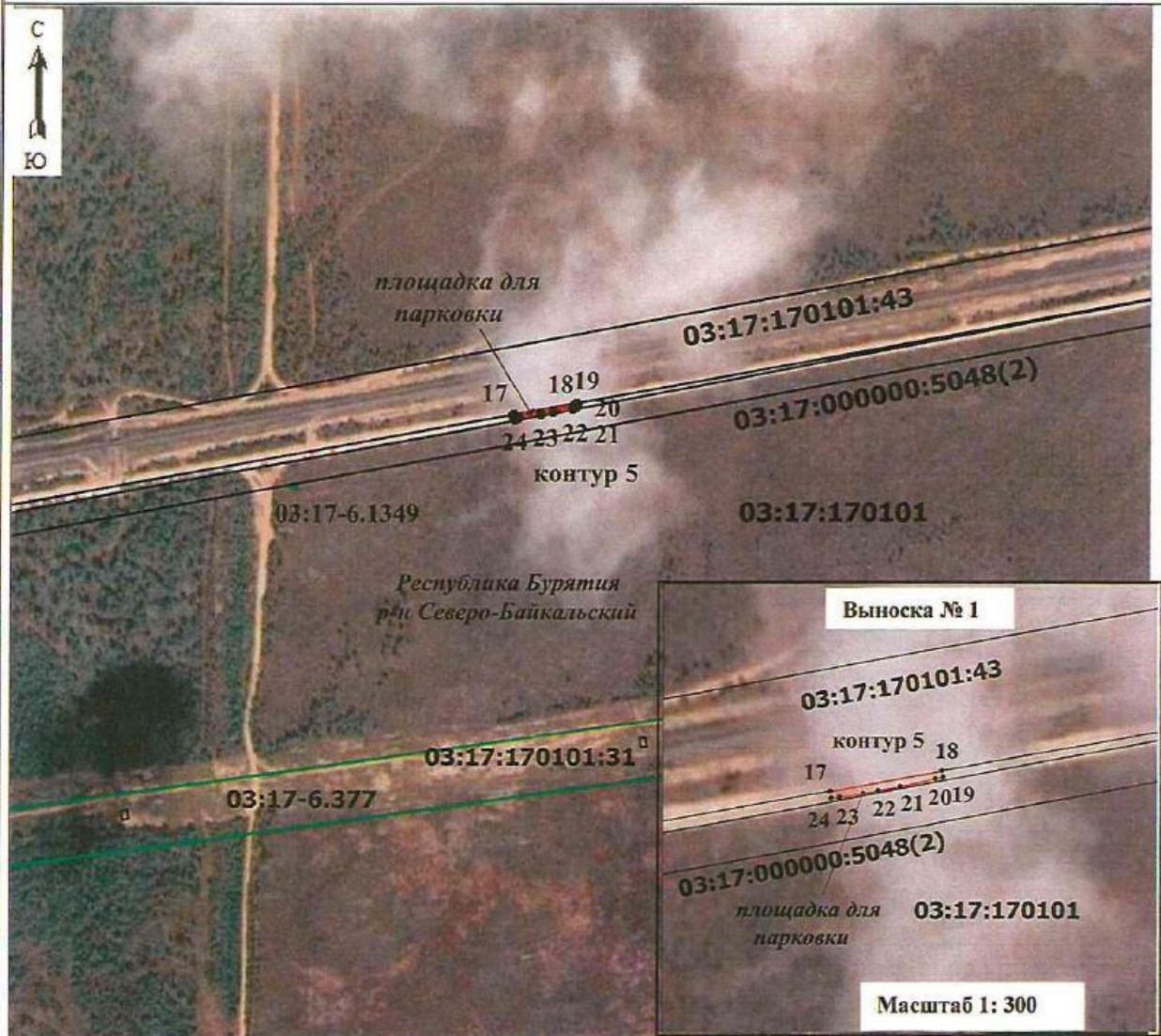
— граница кадастрового квартала

— зона с особыми условиями использования территорий (граница охотничьих угодий)

- 1 - характерная точка границы, сведения о которой позволяют однозначно определить ее положение на местности

Графическое описание границ сервитута

«Для обеспечения строительства, реконструкции объектов инфраструктуры при реализации объекта «Разъезд на перегоне Баканы – Янчуй Восточно-Сибирской железной дороги» в рамках реализации проекта «Модернизация железнодорожной инфраструктуры Байкало-Амурской и Транссибирской железнодорожных магистралей с развитием пропускных и провозных способностей (Восточный полигон)» для целей, предусмотренных п. 2 ч. 5 ст. 4 Федерального закона от 31.07.2020 N 254-ФЗ, расположенного в границах кадастрового квартала № 03:17:170101»



Система координат МСК-03 зона 5

Масштаб 1: 1700

Условные обозначения:

03:17:170101:43 – кадастровый номер земельного участка, сведения о котором имеются в ЕГРН

03:17:170101 – номер кадастрового квартала

— — граница земельного участка, сведения о котором имеются в ЕГРН

□ — обозначение границы публичного сервитута (контур 5, площадь 208 кв м)

— — граница кадастрового квартала

— — зона с особыми условиями использования территорий (граница охотничьих угодий)

• 1 — характерная точка границы, сведения о которой позволяют однозначно определить ее положение на местности

ОПИСАНИЕ МЕСТОПОЛОЖЕНИЯ ГРАНИЦ

Публичный сервитут

« Для обеспечения строительства, реконструкции объектов инфраструктуры при реализации объекта «Разъезд на перегоне Баканы – Янчуй Восточно-Сибирской железной дороги» в рамках реализации проекта «Модернизация железнодорожной инфраструктуры Байкало-Амурской и Транссибирской железнодорожных магистралей с развитием пропускных и провозных способностей (Восточный полигон)» для целей, предусмотренных п. 2 ч. 5 ст. 4 Федерального закона от 31.07.2020 N 254-ФЗ, расположенного в границах кадастрового квартала № 03:17:170101»
(наименование объекта, местоположение границ которого описано (далее - объект))

Раздел 1

Сведения об объекте		
№ п/п	Характеристики объекта	Описание характеристик
1	2	3
1	Местоположение объекта	Республика Бурятия, р-н Северо-Байкальский
2	Площадь объекта +/- величина погрешности определения площади (P+/- Дельта P)	647 кв.м ± 43 кв.м контур1 = 110 кв.м контур 2 = 86 кв.м контур 3 = 222 кв.м контур 4 = 20 кв.м контур 5 = 208 кв.м
3	Иные характеристики объекта	Установление публичного сервитута в отношении земель и (или) земельного(ых) участка(ов) в целях Для обеспечения строительства, реконструкции объектов инфраструктуры при реализации объекта «Разъезд на перегоне Баканы – Янчуй Восточно-Сибирской железной дороги» в рамках реализации проекта «Модернизация железнодорожной инфраструктуры Байкало-Амурской и Транссибирской железнодорожных магистралей с развитием пропускных и провозных способностей (Восточный полигон)» для целей, предусмотренных п. 2 ч. 5 ст. 4 Федерального закона от 31.07.2020 N 254-ФЗ. Срок установления публичного сервитута составляет 23 месяца.

Раздел 2

Сведения о местоположении границ объекта					
1. Система координат <u>МСК-03 зона 5</u>					
2. Сведения о характерных точках границ объекта					
Обозначение характерных точек границ	Координаты, м		Метод определения координат характерной точки	Средняя квадратическая погрешность положения характерной точки (M_t), м	Описание обозначения точки на местности (при наличии)
	X	Y			
1	2	3	4	5	6
(1)	-	-	-	-	-
1	1018056.91	5255143.31	Метод спутниковых геодезических измерений (определений)	0.50	-
2	1018061.40	5255167.72	Метод спутниковых геодезических измерений (определений)	0.50	-
3	1018057.04	5255168.52	Метод спутниковых геодезических измерений (определений)	0.50	-
4	1018052.55	5255144.12	Метод спутниковых геодезических измерений (определений)	0.50	-
1	1018056.91	5255143.31	Метод спутниковых геодезических измерений (определений)	0.50	-
(2)	-	-	-	-	-
5	1018067.83	5255202.61	Метод спутниковых геодезических измерений (определений)	0.50	-
6	1018070.54	5255217.36	Метод спутниковых геодезических измерений (определений)	0.50	-
7	1018065.02	5255218.49	Метод спутниковых геодезических измерений (определений)	0.50	-
8	1018062.08	5255203.86	Метод спутниковых геодезических измерений (определений)	0.50	-
5	1018067.83	5255202.61	Метод спутниковых геодезических измерений (определений)	0.50	-
(3)	-	-	-	-	-
9	1018114.68	5255460.69	Метод спутниковых геодезических измерений (определений)	0.50	-
10	1018120.22	5255491.80	Метод спутниковых геодезических измерений (определений)	0.50	-

11	1018113.45	5255493.06	Метод спутниковых геодезических измерений (определений)	0.50	–
12	1018107.63	5255462.00	Метод спутниковых геодезических измерений (определений)	0.50	–
9	1018114.68	5255460.69	Метод спутниковых геодезических измерений (определений)	0.50	–
(4)	–	–	–	–	–
13	1018141.86	5255617.66	Метод спутниковых геодезических измерений (определений)	0.50	–
14	1018142.58	5255621.62	Метод спутниковых геодезических измерений (определений)	0.50	–
15	1018137.69	5255622.46	Метод спутниковых геодезических измерений (определений)	0.50	–
16	1018136.96	5255618.56	Метод спутниковых геодезических измерений (определений)	0.50	–
13	1018141.86	5255617.66	Метод спутниковых геодезических измерений (определений)	0.50	–
(5)	–	–	–	–	–
17	1018333.66	5256683.71	Метод спутниковых геодезических измерений (определений)	0.50	–
18	1018343.73	5256739.36	Метод спутниковых геодезических измерений (определений)	0.50	–
19	1018340.58	5256739.92	Метод спутниковых геодезических измерений (определений)	0.50	–
20	1018339.79	5256736.00	Метод спутниковых геодезических измерений (определений)	0.50	–
21	1018336.14	5256718.36	Метод спутниковых геодезических измерений (определений)	0.50	–
22	1018333.99	5256707.46	Метод спутниковых геодезических измерений (определений)	0.50	–
23	1018330.63	5256688.31	Метод спутниковых геодезических измерений (определений)	0.50	–
24	1018329.97	5256684.36	Метод спутниковых геодезических измерений (определений)	0.50	–
17	1018333.66	5256683.71	Метод спутниковых геодезических измерений	0.50	–