



МИНИСТЕРСТВО ТРАНСПОРТА РОССИЙСКОЙ ФЕДЕРАЦИИ

ФЕДЕРАЛЬНОЕ АГЕНТСТВО ЖЕЛЕЗНОДОРОЖНОГО ТРАНСПОРТА
(РОСЖЕЛДОР)

РАСПОРЯЖЕНИЕ

31 марта 2022

Москва

№

АК-134-р

Об установлении публичного сервитута в интересах открытого акционерного общества «Российские железные дороги»

В соответствии с Земельным кодексом Российской Федерации, статьей 4 Федерального закона от 31.07.2020 № 254-ФЗ «Об особенностях регулирования отдельных отношений в целях модернизации и расширения магистральной инфраструктуры и о внесении изменений в отдельные законодательные акты Российской Федерации», пунктом 5.3.18 (3) Положения о Федеральном агентстве железнодорожного транспорта, утвержденного постановлением Правительства Российской Федерации от 30.07.2004 № 397, и на основании ходатайства открытого акционерного общества «Российские железные дороги» (далее – ОАО «РЖД»), поступившего с письмом Группы заказчика по строительству и реконструкции интермодальных транспортно-пересадочных узлов Дирекции по комплексной реконструкции железных дорог и строительству объектов железнодорожного транспорта – филиала ОАО «РЖД» от 22.02.2022 № ИСХ-3229/ДКРС МСК:

1. Установить публичный сервитут площадью 525 кв.м на срок 36 месяцев в интересах ОАО «РЖД» (ОГРН 1037739877295, ИНН 7708503727) в отношении земельного участка с кадастровым номером 77:07:0015005:30266 и адресным ориентиром: Москва, ул. Лукинская.

2. Срок, в течение которого использование земельного участка (его части) и (или) расположенного на нем объекта недвижимости в соответствии с их разрешенным использованием будет невозможно или существенно затруднено (при возникновении таких обстоятельств), не более 12 месяцев.

3. Утвердить границы публичного сервитута общей площадью 525 кв. м согласно прилагаемому графическому описанию местоположения границ публичного сервитута и перечням координат характерных точек вышеуказанных границ, являющихся неотъемлемой частью настоящего распоряжения.

4. Публичный сервитут устанавливается в целях обеспечения строительства, реконструкции объектов инфраструктуры при реализации объекта: «Развитие Киевского направления Московского железнодорожного узла для усиления пригородного пассажирского движения. Строительство III главного пути на участке

Солнечная – Апрелевка» в рамках реализации проекта «Развитие Московского транспортного узла» на основании документации по планировке территории (проекта планировки территории и проекта межевания территории), утвержденной распоряжением Федерального агентства железнодорожного транспорта от 06.04.2021 № АИ-85-р.

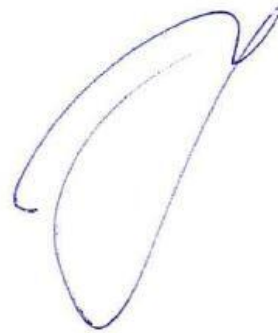
5. Управлению финансов, инвестиций и капитального строительства Федерального агентства железнодорожного транспорта:

1) направить в соответствии с Федеральным законом от 13.07.2015 № 218-ФЗ «О государственной регистрации недвижимости» копию настоящего распоряжения в филиал ФГБУ «ФКП Росреестра» по Москве;

2) направить копию настоящего распоряжения в ОАО «РЖД»;

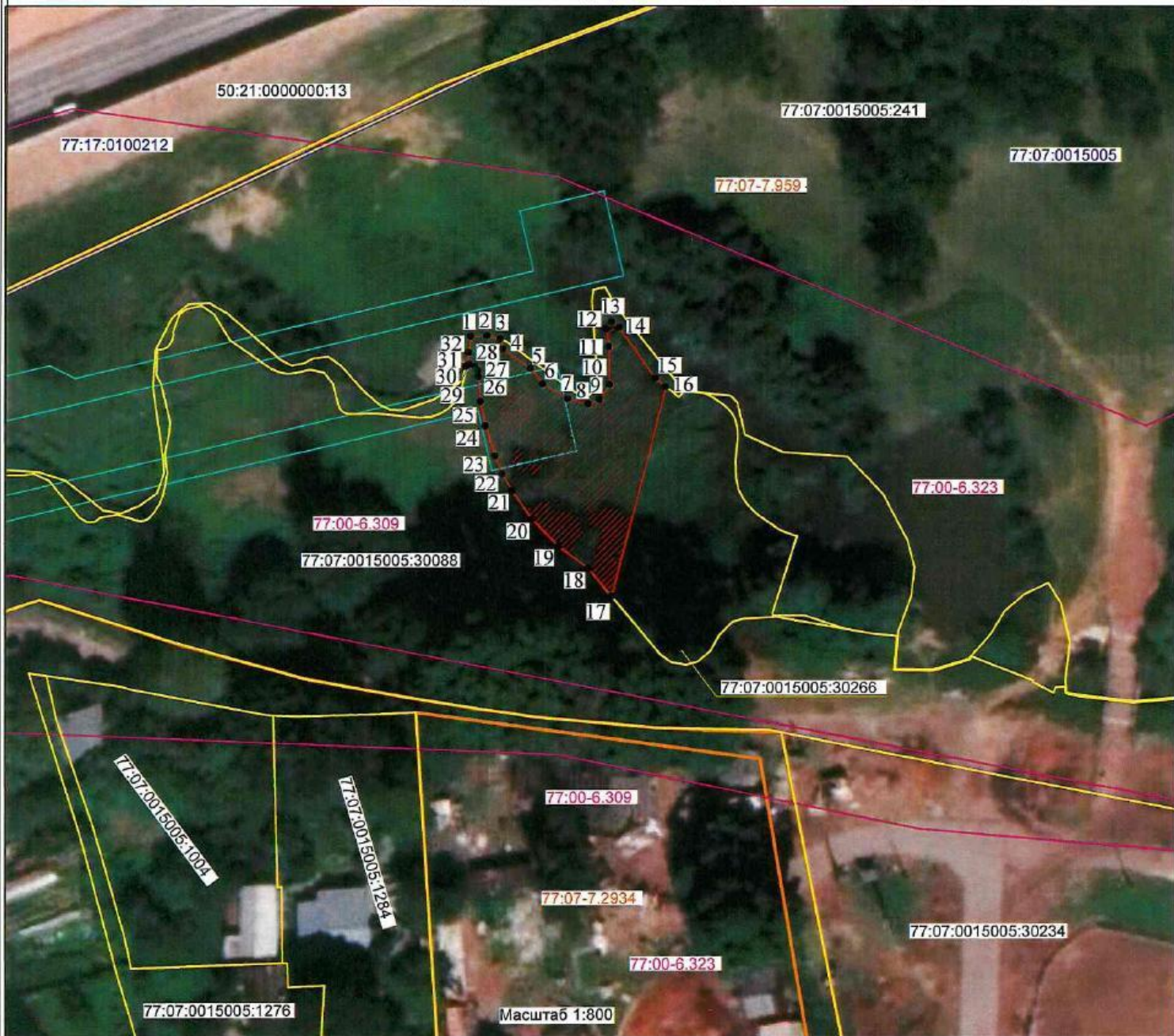
3) обеспечить размещение настоящего распоряжения на официальном сайте Федерального агентства железнодорожного транспорта в информационно-коммуникационной сети «Интернет».

Заместитель руководителя




А.О. Иванов

Графическое описание границ публичного сервитута в целях обеспечения строительства, реконструкции объектов инфраструктуры при реализации объекта: «Развитие Киевского направления Московского железнодорожного узла для усиления пригородного пассажирского движения. Строительство III главного пути на участке Солнечная – Апрелевка» в рамках реализации проекта «Развитие Московского транспортного узла», расположенных в границах земельного участка с кадастровым номером 77:07:0015005:30266, принадлежащего на праве собственности городу Москва и предоставленного на праве постоянного (бессрочного) пользования Государственному природоохранному бюджетному учреждению города Москвы "Московское городское управление природными территориями" (площадь: 525 кв.м)



Условные обозначения:

- 77:07:0015005 Номер кадастрового квартала
- 77:07:0015005:30266 Кадастровый номер земельного участка
-  Проектная граница публичного сервитута
-  Граница земельного участка, сведения о котором содержатся в ЕГРН
-  Граница кадастрового квартала
-  Характерная точка проектной границы публичного сервитута
-  Проектное местоположение объекта инфраструктуры (Временная дорога)
-  Обозначение территориальной зоны
-  Обозначение зоны с особыми условиями использования территории

<p>Описание местоположения границ публичного сервитута, испрашиваемого в целях обеспечения строительства, реконструкции объектов инфраструктуры при реализации объекта: «Развитие Киевского направления Московского железнодорожного узла для усиления пригородного пассажирского движения. Строительство III главного пути на участке Солнечная – Апрелевка» в рамках реализации проекта «Развитие Московского транспортного узла», расположенных в границах земельного участка с кадастровым номером 77:07:0015005:30266, принадлежащего на праве собственности городу Москва и предоставленного на праве постоянного (бессрочного) пользования Государственному природоохранному бюджетному учреждению города Москвы "Московское городское управление природными территориями"</p>				
<p>Местоположение земельного участка (публичного сервитута)</p>	<p>Москва, ул Лукинская</p>			
<p>Система координат</p>		<p>ПМСК Москвы</p>		
<p>Площадь</p>		<p>525 кв.м</p>		
<p>Перечень характерных точек</p>				
<p>Обозначение характерных точек границы</p>	<p>Координаты, м</p>		<p>Метод определения координат характерной точки</p>	<p>Средняя квадратическая погрешность положения характерной точки (Мт)м</p>
	<p>X</p>	<p>Y</p>		
1	-1524,99	-9928,21	Аналитический метод	0.10
2	-1524,90	-9925,97		0.10
3	-1525,37	-9924,15		0.10
4	-1526,73	-9923,75		0.10
5	-1529,35	-9919,89		0.10
6	-1531,53	-9918,22		0.10
7	-1533,52	-9914,68		0.10
8	-1534,24	-9911,92		0.10
9	-1533,67	-9910,33		0.10
10	-1531,60	-9908,97		0.10
11	-1526,42	-9909,12		0.10
12	-1523,99	-9909,45		0.10
13	-1523,01	-9908,68		0.10
14	-1523,80	-9907,64		0.10
15	-1530,75	-9902,62		0.10
16	-1531,91	-9901,17		0.10
17	-1560,89	-9908,61		0.10
18	-1557,01	-9911,85		0.10
19	-1553,96	-9915,96		0.10
20	-1550,17	-9919,66		0.10
21	-1546,29	-9922,42		0.10
22	-1543,95	-9923,80		0.10
23	-1541,46	-9924,83		0.10
24	-1537,29	-9926,19		0.10

Обозначение характерных точек границы	X	Y	Метод определения координат характерной точки	Метод определения координат характерной точки
25	-1533,96	-9926,85	Аналитический метод	0.10
26	-1530,55	-9927,16		0.10
27	-1529,69	-9927,18		0.10
28	-1529,03	-9927,65		0.10
29	-1528,84	-9928,43		0.10
30	-1529,00	-9928,74		0.10
31	-1529,11	-9928,91		0.10
32	-1527,22	-9928,54		0.10
1	-1524,99	-9928,21		0.10