



МИНИСТЕРСТВО ТРАНСПОРТА РОССИЙСКОЙ ФЕДЕРАЦИИ

ФЕДЕРАЛЬНОЕ АГЕНТСТВО ЖЕЛЕЗНОДОРОЖНОГО ТРАНСПОРТА
(РОСЖЕЛДОР)

РАСПОРЯЖЕНИЕ

31 марта 2022

Москва

№

Аи-133-р

Об установлении публичного сервитута в интересах открытого акционерного общества «Российские железные дороги»

В соответствии с Земельным кодексом Российской Федерации, статьей 4 Федерального закона от 31.07.2020 № 254-ФЗ «Об особенностях регулирования отдельных отношений в целях модернизации и расширения магистральной инфраструктуры и о внесении изменений в отдельные законодательные акты Российской Федерации», пунктом 5.3.18 (3) Положения о Федеральном агентстве железнодорожного транспорта, утвержденного постановлением Правительства Российской Федерации от 30.07.2004 № 397, и на основании ходатайства открытого акционерного общества «Российские железные дороги» (далее – ОАО «РЖД»), поступившего с письмом Группы заказчика по строительству и реконструкции интермодальных транспортно-пересадочных узлов Дирекции по комплексной реконструкции железных дорог и строительству объектов железнодорожного транспорта – филиала ОАО «РЖД» от 25.02.2022 № ИСХ-3462/ДКРС МСК:

1. Установить публичный сервитут площадью 7 кв.м на срок 36 месяцев в интересах ОАО «РЖД» (ОГРН 1037739877295, ИНН 7708503727) в отношении земель в границах кадастрового квартала 77:18:0171109 с адресным ориентиром: Москва, п. Кокошкино, ул. Дачная.

2. Срок, в течение которого использование земельного участка (его части) и (или) расположенного на нем объекта недвижимости в соответствии с их разрешенным использованием будет невозможно или существенно затруднено (при возникновении таких обстоятельств), не более 12 месяцев.

3. Утвердить границы публичного сервитута общей площадью 7 кв. м согласно прилагаемому графическому описанию местоположения границ публичного сервитута и перечням координат характерных точек вышеуказанных границ, являющихся неотъемлемой частью настоящего распоряжения.

4. Публичный сервитут устанавливается в целях обеспечения строительства, реконструкции объектов инфраструктуры при реализации объекта: «Развитие Киевского направления Московского железнодорожного узла для усиления пригородного пассажирского движения. Строительство III главного пути на участке

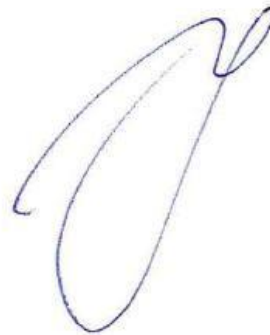
Солнечная – Апрелевка» в рамках реализации проекта «Развитие Московского транспортного узла» на основании документации по планировке территории (проекта планировки территории и проекта межевания территории), утвержденной распоряжением Федерального агентства железнодорожного транспорта от 06.04.2021 № АИ-85-р.

5. Порядок расчета и внесения платы за публичный сервитут в отношении земельного участка, находящегося в государственной или муниципальной собственности и не обремененного правами третьих лиц, устанавливается в соответствии со статьей 39.46 Земельного кодекса Российской Федерации.

6. Управлению финансов, инвестиций и капитального строительства Федерального агентства железнодорожного транспорта:

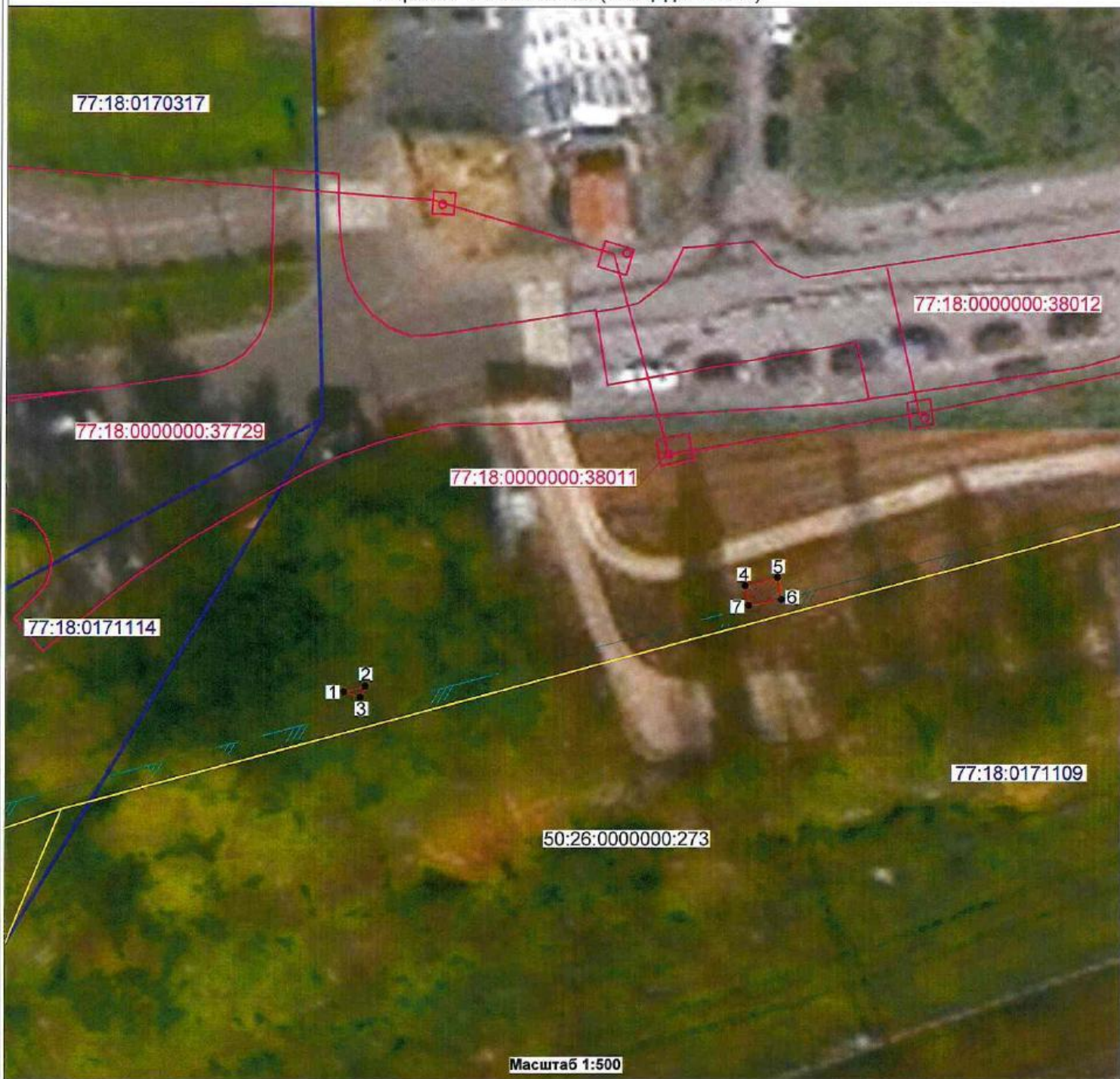
- 1) направить в соответствии с Федеральным законом от 13.07.2015 № 218-ФЗ «О государственной регистрации недвижимости» копию настоящего распоряжения в филиал ФГБУ «ФКП Росреестра» по Москве;
- 2) направить копию настоящего распоряжения в ОАО «РЖД»;
- 3) обеспечить размещение настоящего распоряжения на официальном сайте Федерального агентства железнодорожного транспорта в информационно-коммуникационной сети «Интернет».

Заместитель руководителя



А.О. Иванов

Графическое описание границ публичного сервитута в целях обеспечения строительства, реконструкции объектов инфраструктуры при реализации объекта: «Развитие Киевского направления Московского железнодорожного узла для усиления пригородного пассажирского движения. Строительство III главного пути на участке Солнечная – Апрелевка» в рамках реализации проекта «Развитие Московского транспортного узла», расположенных в границах кадастрового квартала 77:18:0171109 (площадь: 7 кв.м.)



Условные обозначения:

- | | |
|---|---|
| 77:18:0171109 | Номер кадастрового квартала |
| 50:26:0000000:273 | Кадастровый номер земельного участка |
| 77:18:0000000:38012 | Кадастровый номер объекта капитального строительства |
|  | Проектная граница публичного сервитута |
|  | Граница кадастрового квартала |
|  | Граница земельного участка, сведения о котором содержатся в ЕГРН |
|  | Контур объекта капитального строительства, сведения о котором содержатся в ЕГРН |
| 1• | Характерная точка проектной границы публичного сервитута |
|  | Проектное местоположение объекта инфраструктуры (Кабель связи) |

Графическое описание границ публичного сервитута в целях обеспечения строительства, реконструкции объектов инфраструктуры при реализации объекта: «Развитие Киевского направления Московского железнодорожного узла для усиления пригородного пассажирского движения. Строительство III главного пути на участке Солнечная – Апрелевка» в рамках реализации проекта «Развитие Московского транспортного узла», расположенных в границах кадастрового квартала 77:18:0171109				
Местоположение земельного участка (публичного сервитута)	город Москва, дп. Кокошкино, ул. Дачная			
Система координат	ИМСК Москвы			
Площадь	7 кв.м			
Перечень характерных точек				
Обозначение характерных точек границы	Координаты, м		Метод определения координат характерной точки	Средняя квадратическая погрешность положения характерной точки (M)м
	X	Y		
Площадь: 1 кв.м.				
1	-7870,87	-21348,04	Аналитический метод	0,10
2	-7870,36	-21346,10		0,10
3	-7871,39	-21346,54		0,10
1	-7870,87	-21348,04		0,10
Площадь: 6 кв.м.				
4	-7861,24	-21311,66	Аналитический метод	0,10
5	-7860,48	-21308,75		0,10
6	-7862,50	-21308,39		0,10
7	-7863,04	-21311,34		0,10
4	-7861,24	-21311,66		0,10