



МИНИСТЕРСТВО ТРАНСПОРТА РОССИЙСКОЙ ФЕДЕРАЦИИ

ФЕДЕРАЛЬНОЕ АГЕНТСТВО ЖЕЛЕЗНОДОРОЖНОГО ТРАНСПОРТА
(РОСЖЕЛДОР)

РАСПОРЯЖЕНИЕ

30 марта 2022

Москва

№

24-222-р

Об установлении публичного сервитута в интересах открытого акционерного общества «Российские железные дороги»

В соответствии с Земельным кодексом Российской Федерации, статьей 4 Федерального закона от 31.07.2020 № 254-ФЗ «Об особенностях регулирования отдельных отношений в целях модернизации и расширения магистральной инфраструктуры и о внесении изменений в отдельные законодательные акты Российской Федерации», пунктом 5.3.18 (3) Положения о Федеральном агентстве железнодорожного транспорта, утвержденного постановлением Правительства Российской Федерации от 30.07.2004 № 397, и на основании ходатайства открытого акционерного общества «Российские железные дороги» (далее – ОАО «РЖД»), поступившего с письмом Группы заказчика по строительству и реконструкции интермодальных транспортно-пересадочных узлов Дирекции по комплексной реконструкции железных дорог и строительству объектов железнодорожного транспорта – филиала ОАО «РЖД» от 25.02.2022 № ИСХ-3472/ДКРС МСК:

1. Установить публичный сервитут площадью 309 кв.м на срок 36 месяцев в интересах ОАО «РЖД» (ОГРН 1037739877295, ИНН 7708503727) в отношении земельного участка с кадастровым номером 77:07:0015005:309 и адресным ориентиром: Москва, ул. Лукинская.
2. Срок, в течение которого использование земельного участка (его части) и (или) расположенного на нем объекта недвижимости в соответствии с их разрешенным использованием будет невозможно или существенно затруднено (при возникновении таких обстоятельств), не более 12 месяцев.
3. Утвердить границы публичного сервитута общей площадью 309 кв. м согласно прилагаемому графическому описанию местоположения границ публичного сервитута и перечням координат характерных точек вышеуказанных границ, являющихся неотъемлемой частью настоящего распоряжения.
4. Публичный сервитут устанавливается в целях обеспечения строительства, реконструкции объектов инфраструктуры при реализации объекта: «Развитие Киевского направления Московского железнодорожного узла для усиления пригородного пассажирского движения. Строительство III главного пути на участке

Солнечная – Апрелевка» в рамках реализации проекта «Развитие Московского транспортного узла» на основании документации по планировке территории (проекта планировки территории и проекта межевания территории), утвержденной распоряжением Федерального агентства железнодорожного транспорта от 06.04.2021 № АИ-85-р.

5. Управлению финансов, инвестиций и капитального строительства Федерального агентства железнодорожного транспорта:

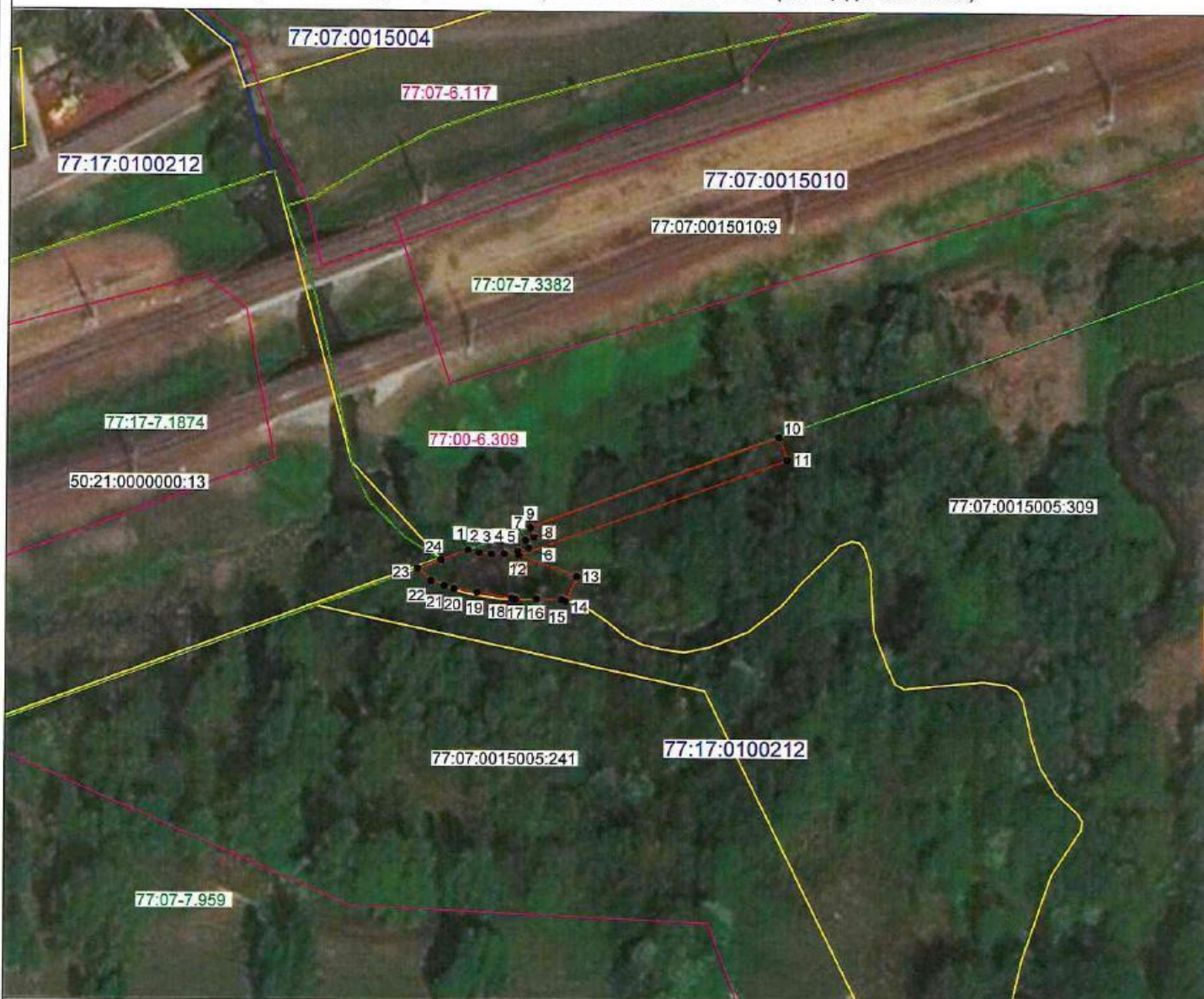
- 1) направить в соответствии с Федеральным законом от 13.07.2015 № 218-ФЗ «О государственной регистрации недвижимости» копию настоящего распоряжения в филиал ФГБУ «ФКП Росреестра» по Москве;
- 2) направить копию настоящего распоряжения в ОАО «РЖД»;
- 3) обеспечить размещение настоящего распоряжения на официальном сайте Федерального агентства железнодорожного транспорта в информационно-коммуникационной сети «Интернет».

Заместитель руководителя



А.О. Иванов

Графическое описание границ публичного сервитута в целях обеспечения строительства, реконструкции объектов инфраструктуры при реализации объекта: «Развитие Киевского направления Московского железнодорожного узла для усиления пригородного пассажирского движения. Строительство III главного пути на участке Солнечная – Апрелевка» в рамках реализации проекта «Развитие Московского транспортного узла», расположенных в границах земельного участка с кадастровым номером 77:07:0015005:309 (площадь: 309 кв.м.)



Масштаб 1:1000

Условные обозначения:



- обозначение образуемого сервитута



- обозначение границы земельного участка, сведения о которой содержатся в Едином государственном реестре недвижимости



- обозначение границы кадастрового квартала

77:07:0015010

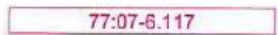
77:07:0015005:241

- обозначение номера кадастрового квартала

- обозначение кадастрового номера земельного участка, сведения о котором содержатся в Едином государственном реестре недвижимости

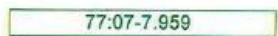
● 1

- обозначение характерной точки границы, сведения о которой позволяют однозначно определить ее положение на местности



77:07-6.117

- обозначение зоны с особыми условиями использования территории



77:07-7.959

- обозначение территориальной зоны

Графическое описание границ публичного сервитута в целях обеспечения строительства, реконструкции объектов инфраструктуры при реализации объекта: «Развитие Киевского направления Московского железнодорожного узла для усиления пригородного пассажирского движения. Строительство III главного пути на участке Солнечная – Апрелевка» в рамках реализации проекта «Развитие Московского транспортного узла», расположенных в границах земельного участка с кадастровым номером 77:07:0015005:309 (площадь: 309 кв.м)

Местоположение земельного участка (публичного сервитута)

г Москва, ул Лукинская

Система координат

ПМСК Москвы

Площадь

309 кв.м

Перечень характерных точек

| Обозначение характерных точек границы | Координаты, м | | Метод определения координат характерной точки | Средняя квадратическая погрешность положения характерной точки (Mf)м |
|---------------------------------------|---------------|----------|---|--|
| | X | Y | | |
| 1 | -1427,79 | -9761,40 | Аналитический метод | 0.10 |
| 2 | -1428,22 | -9759,69 | | 0.10 |
| 3 | -1428,45 | -9757,64 | | 0.10 |
| 4 | -1428,39 | -9755,55 | | 0.10 |
| 5 | -1428,00 | -9753,31 | | 0.10 |
| 6 | -1427,43 | -9751,56 | | 0.10 |
| 7 | -1426,17 | -9752,00 | | 0.10 |
| 8 | -1425,69 | -9750,66 | | 0.10 |
| 9 | -1424,07 | -9751,30 | | 0.10 |
| 10 | -1409,12 | -9710,68 | | 0.10 |
| 11 | -1412,89 | -9709,33 | | 0.10 |
| 12 | -1428,61 | -9753,09 | | 0.10 |
| 13 | -1432,09 | -9743,61 | | 0.10 |
| 14 | -1436,05 | -9745,43 | | 0.10 |
| 15 | -1435,85 | -9746,05 | | 0.10 |
| 16 | -1435,75 | -9750,18 | | 0.10 |
| 17 | -1435,81 | -9753,67 | | 0.10 |
| 18 | -1435,66 | -9754,18 | | 0.10 |
| 19 | -1434,69 | -9759,97 | | 0.10 |
| 20 | -1434,11 | -9763,68 | | 0.10 |
| 21 | -1433,63 | -9765,34 | | 0.10 |
| 22 | -1432,82 | -9767,53 | | 0.10 |
| 23 | -1430,86 | -9769,74 | | 0.10 |
| 24 | -1429,45 | -9765,91 | | 0.10 |
| 1 | -1427,79 | -9761,40 | | 0.10 |