



МИНИСТЕРСТВО ТРАНСПОРТА РОССИЙСКОЙ ФЕДЕРАЦИИ

ФЕДЕРАЛЬНОЕ АГЕНТСТВО ЖЕЛЕЗНОДОРОЖНОГО ТРАНСПОРТА
(РОСЖЕЛДОР)

РАСПОРЯЖЕНИЕ

25 марта 2022

Москва

№

АМ-203-р

Об установлении публичного сервитута в интересах открытого акционерного общества «Российские железные дороги»

В соответствии с Земельным кодексом Российской Федерации, статьей 4 Федерального закона от 31.07.2020 № 254-ФЗ «Об особенностях регулирования отдельных отношений в целях модернизации и расширения магистральной инфраструктуры и о внесении изменений в отдельные законодательные акты Российской Федерации», пунктом 5.3.18 (3) Положения о Федеральном агентстве железнодорожного транспорта, утвержденного постановлением Правительства Российской Федерации от 30.07.2004 № 397, и на основании ходатайства открытого акционерного общества «Российские железные дороги» (далее – ОАО «РЖД»), поступившего с письмом Дирекции по комплексной реконструкции железных дорог и строительству объектов железнодорожного транспорта – филиала ОАО «РЖД» от 22.02.2022 № ИСХ-1812/ДКРС:

1. Установить публичный сервитут площадью 7825 кв.м на срок 22 месяца в интересах ОАО «РЖД» (ОГРН 1037739877295, ИНН 7708503727) в отношении земель в границах кадастрового квартала 03:13:190104 с адресным ориентиром: Республика Бурятия, Муйский район.

2. Срок, в течение которого использование земельного участка (его части) и (или) расположенного на нем объекта недвижимости в соответствии с их разрешенным использованием будет невозможно или существенно затруднено (при возникновении таких обстоятельств), не более 12 месяцев.

3. Утвердить границы публичного сервитута общей площадью 7825 кв. м согласно прилагаемому графическому описанию местоположения границ публичного сервитута и перечням координат характерных точек вышеуказанных границ, являющихся неотъемлемой частью настоящего распоряжения.

4. Публичный сервитут устанавливается в целях обеспечения строительства, реконструкции объектов инфраструктуры при реализации объекта: «Двухпутная вставка на перегоне Лодья – Аку с примыканием к разъезду Лодья Восточно-Сибирской железной дороги» в рамках реализации проекта «План мероприятий по развитию железнодорожной инфраструктуры направления Кузбасс – Дальний

Восток по период до 2024 года (включительно)» на основании документации по планировке территории (проекта планировки территории и проекта межевания территории), утвержденной распоряжением Федерального агентства железнодорожного транспорта от 07.12.2020 № ЭБ-426-р.

5. Порядок расчета и внесения платы за публичный сервитут в отношении земельного участка, находящегося в государственной или муниципальной собственности и не обремененного правами третьих лиц, устанавливается в соответствии со статьей 39.46 Земельного кодекса Российской Федерации.

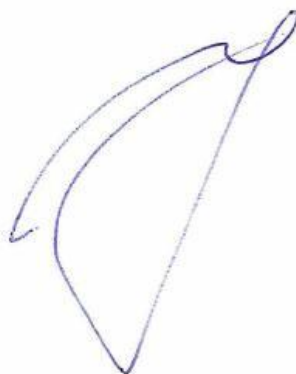
6. Управлению финансов, инвестиций и капитального строительства Федерального агентства железнодорожного транспорта:

1) направить в соответствии с Федеральным законом от 13.07.2015 № 218-ФЗ «О государственной регистрации недвижимости» копию настоящего распоряжения в филиал ФГБУ «ФКП Росреестра» по Республике Бурятия;

2) направить копию настоящего распоряжения в ОАО «РЖД»;

3) обеспечить размещение настоящего распоряжения на официальном сайте Федерального агентства железнодорожного транспорта в информационно-коммуникационной сети «Интернет».

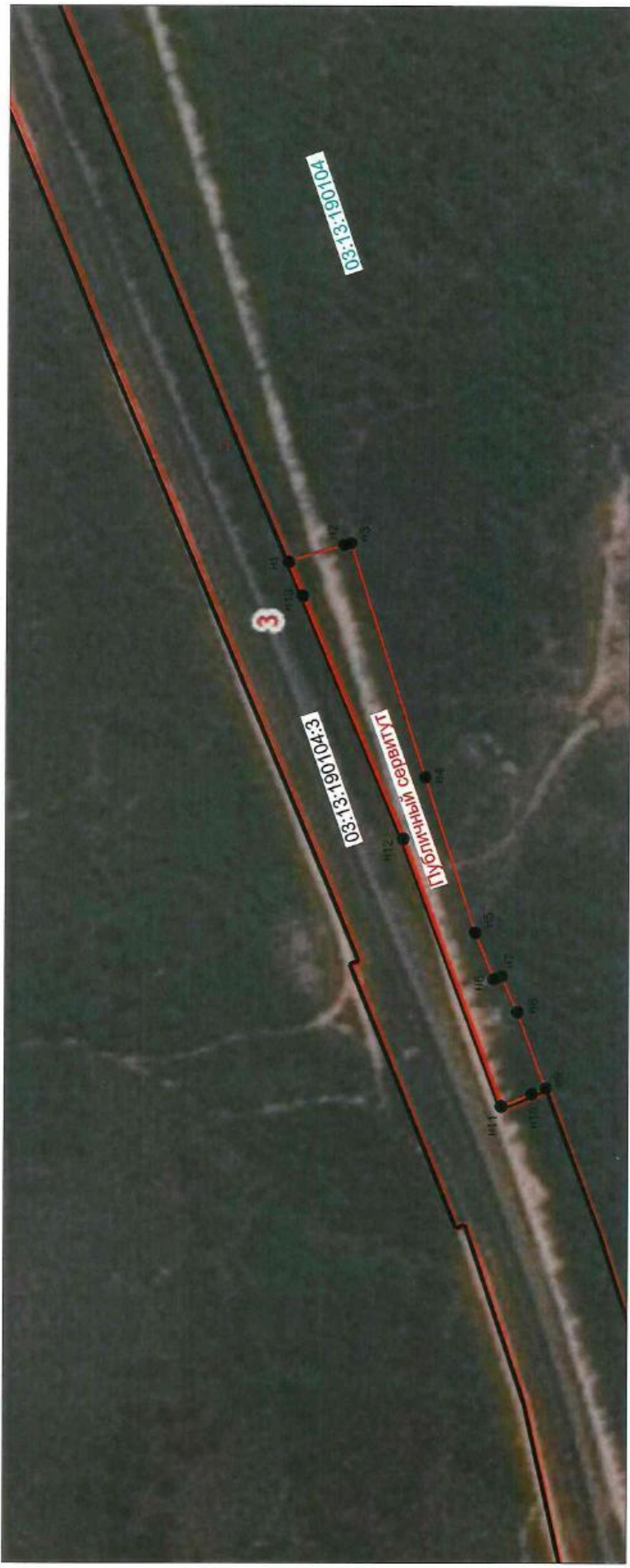
Заместитель руководителя



А.О. Иванов

Схема расположения публичного сервитута, расположенного в границах кадастрового квартала 03:13:190104, устанавливаемого для обеспечения строительства, реконструкции объектов инфраструктуры при реализации объекта «Двухпутная вставка на перегоне Лодья - Аку с примыканием к развязке Лодья Восточно-Сибирской железной дороги» в рамках реализации проекта «План мероприятий по развитию железнодорожной инфраструктуры направления Кузбасс - Дальний Восток на период до 2024 года (включительно)»

Масштаб 1:800



Условные обозначения:

03:13:190104:3 - кадастровый номер земельного участка

03:13:190104 - номер кадастрового квартала



3 - обозначение характерной точки проектной границы публичного сервитута

— - проектная граница публичного сервитута

— - граница земельного участка

ОПИСАНИЕ МЕСТОПОЛОЖЕНИЯ ГРАНИЦ

Публичный сервитут для обеспечения строительства, реконструкции объектов инфраструктуры при реализации объекта «Двухпутная вставка на перегоне Лодья – Аку с примыканием к разъезду Лодья Восточно-Сибирской железной дороги» в рамках реализации проекта «План мероприятий по развитию железнодорожной инфраструктуры направления Кузбасс – Дальний Восток по период до 2024 года (включительно)»

(наименование объекта, местоположение границ которого описано (далее - объект))

Сведения об объекте					
№ п/п	Характеристики объекта			Описание характеристик	
1	2			3	
1	Местоположение объекта			Республика Бурятия, Муйский район	
2	Площадь объекта ± величина погрешности определения площади (P± ΔP)			7825 м ² ± 111 м ²	
3	Иные характеристики объекта			-	
Сведения о местоположении границ объекта					
1. Система координат		МСК-03, зона 6			
2. Сведения о характерных точках границ объекта					
Обозначение характерных точек границы	Координаты, м		Метод определения координат характерной точки	Средняя квадратическая погрешность положения характерной точки (Mt), м	Описание обозначения точки на местности (при наличии)
	X	Y			
1	2	3	4	5	6
н1	1033328,52	6261087,81	аналитический	0,50	Закрепление отсутствует
н2	1033298,40	6261096,55	аналитический	0,50	Закрепление отсутствует
н3	1033295,00	6261097,54	аналитический	0,50	Закрепление отсутствует
н4	1033255,34	6260975,07	аналитический	0,50	Закрепление отсутствует
н5	1033228,85	6260893,69	аналитический	0,50	Закрепление отсутствует
н6	1033218,87	6260869,12	аналитический	0,50	Закрепление отсутствует
н7	1033215,04	6260870,93	аналитический	0,50	Закрепление отсутствует
н8	1033206,65	6260852,07	аналитический	0,50	Закрепление отсутствует
н9	1033191,28	6260811,18	аналитический	0,50	Закрепление отсутствует
н10	1033198,49	6260808,20	аналитический	0,50	Закрепление отсутствует
н11	1033215,31	6260801,27	аналитический	0,50	Закрепление отсутствует
н12	1033267,69	6260942,35	аналитический	0,50	Закрепление отсутствует
н13	1033320,81	6261069,56	аналитический	0,50	Закрепление отсутствует
н1	1033328,52	6261087,80	аналитический	0,50	Закрепление отсутствует