



МИНИСТЕРСТВО ТРАНСПОРТА РОССИЙСКОЙ ФЕДЕРАЦИИ

ФЕДЕРАЛЬНОЕ АГЕНТСТВО ЖЕЛЕЗНОДОРОЖНОГО ТРАНСПОРТА  
(РОСЖЕЛДОР)

## РАСПОРЯЖЕНИЕ

25 марта 2022 г. Москва № АД-200-р

### Об установлении публичного сервитута в интересах открытого акционерного общества «Российские железные дороги»

В соответствии с Земельным кодексом Российской Федерации, статьей 4 Федерального закона от 31.07.2020 № 254-ФЗ «Об особенностях регулирования отдельных отношений в целях модернизации и расширения магистральной инфраструктуры и о внесении изменений в отдельные законодательные акты Российской Федерации», пунктом 5.3.18 (3) Положения о Федеральном агентстве железнодорожного транспорта, утвержденного постановлением Правительства Российской Федерации от 30.07.2004 № 397, и на основании ходатайства открытого акционерного общества «Российские железные дороги» (далее – ОАО «РЖД»), поступившего с письмом Дирекции по комплексной реконструкции железных дорог и строительству объектов железнодорожного транспорта – филиала ОАО «РЖД» от 28.02.2022 № ИСХ-1989/ДКРС:

1. Установить публичный сервитут на срок 45 месяцев в интересах ОАО «РЖД» (ОГРН 1037739877295, ИНН 7708503727) в отношении:

1) земельного участка с кадастровым номером 64:34:200621:38 площадью 38 кв.м, с адресным ориентиром: Саратовская область, район Татищевский, рп. Татищево, ул. Строителей, д. 28/1;

2) земельного участка с кадастровым номером 64:34:200621:31 площадью 11 кв.м, с адресным ориентиром: Саратовская область, район Татищевский, рп. Татищево, ул. Строителей, д. 29/2;

3) земельного участка с кадастровым номером 64:34:200618:4 площадью 37 кв.м, с адресным ориентиром: Саратовская область, район Татищевский, рп. Татищево, ул. Строителей, д. 30;

4) земельного участка с кадастровым номером 64:34:201501:35 площадью 128 кв.м, с адресным ориентиром: Саратовская область, район Татищевский, рп. Татищево, ул. Арбатская, д. 2А;

5) земельного участка с кадастровым номером 64:34:271701:300 площадью 1862 кв.м, с адресным ориентиром: Саратовская область, район Татищевский, Сторожевское МО.



2. Срок, в течение которого использование земельного участка (его части) и (или) расположенного на нем объекта недвижимости в соответствии с их разрешенным использованием будет невозможно или существенно затруднено (при возникновении таких обстоятельств), не более 3 месяцев.

3. Утвердить границы публичного сервитута общей площадью 2076 кв. м согласно прилагаемому графическому описанию местоположения границ публичного сервитута и перечням координат характерных точек вышеуказанных границ, являющихся неотъемлемой частью настоящего распоряжения.

4. Публичный сервитут устанавливается в целях строительства линейных объектов инфраструктуры, реконструкции объектов инфраструктуры при реализации объекта: «Этап 8. «Строительство соединительного пути от новой линии до ст. Татишево» в составе проекта «Строительство западного обхода Саратовского узла Приволжской железной дороги с усилением железнодорожного участка Липовский - Курдюм» на основании распоряжения Росжелдора от 28.12.2021 № АИ-695-р о внесении изменений в документацию по планировке территории (проекта планировки территории и проекта межевания территории), утвержденную распоряжением Федерального агентства железнодорожного транспорта от 14.09.2020 № АИ-328-р.

5. Управлению финансов, инвестиций и капитального строительства Федерального агентства железнодорожного транспорта:

- 1) направить в соответствии с Федеральным законом от 13.07.2015 № 218-ФЗ «О государственной регистрации недвижимости» копию настоящего распоряжения в филиал ФГБУ «ФКП Росреестра» по Саратовской области;
- 2) направить копию настоящего распоряжения в ОАО «РЖД»;
- 3) обеспечить размещение настоящего распоряжения на официальном сайте Федерального агентства железнодорожного транспорта в информационно-коммуникационной сети «Интернет».

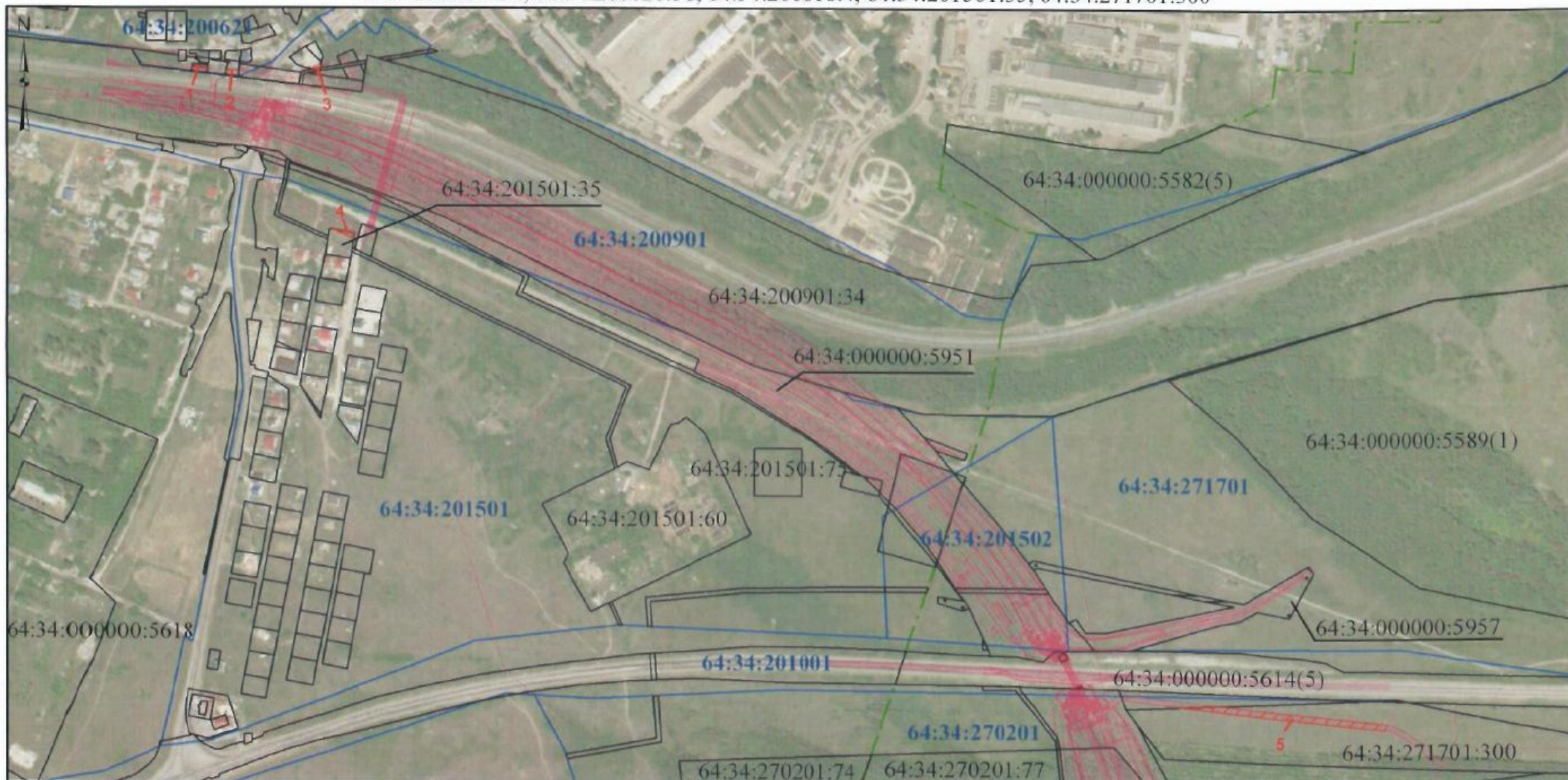
Руководитель








А.А. Дружинин



Графическое описание местоположения границ публичного сервитута  
 для строительства линейных объектов инфраструктуры, реконструкции объектов инфраструктуры для размещения объекта : «Этап 8.  
 «Строительство соединительного пути от новой линии до ст. Татищево» в составе проекта «Строительство западного обхода Саратовского узла  
 Приволжской железной дороги с усилением железнодорожного участка Липовский – Курдюм», на земельных участках с кадастровыми номерами  
 64:34:200621:31, 64:34:200621:38, 64:34:200618:4, 64:34:201501:35, 64:34:271701:300



Масштаб 1:7 000

- Условные обозначения :**
-  - Проектная граница публичного сервитута
  -  - Граница земельного участка, сведения о котором содержатся в ЕГРН
  -  - Граница кадастрового квартала
  -  - Граница проектного инженерного сооружения
  -  - Границы населенного пункта

- 1** - Номер контура публичного сервитута
- 64:34:200901:34 - Кадастровый номер земельного участка
- 64:34:062903:78(1) - Номер контура земельного участка
- 64:34:200901 - Номер кадастрового квартала
- **1** - Характерная точка проектной границы публичного сервитута







## Графическое описание местоположения границ публичного сервитута

для строительства линейных объектов инфраструктуры, реконструкции объектов инфраструктуры для размещения объекта: «Этап 8. «Строительство соединительного пути от новой линии до ст. Татищево» в составе проекта «Строительство западного обхода Саратовского узла Приволжской железной дороги с усилением железнодорожного участка Липовский – Курдюм», на земельных участках с кадастровыми номерами 64:34:200621:31, 64:34:200621:38, 64:34:200618:4, 64:34:201501:35, 64:34:271701:300



### Условные обозначения :

-  - Проектная граница публичного сервитута
-  - Граница земельного участка, сведения о котором содержатся в ЕГРН
-  - Граница кадастрового квартала
-  - Граница проектного инженерного сооружения

64:34:200901:34 - Кадастровый номер земельного участка

64:34:200901 - Номер кадастрового квартала

- 1 - Характерная точка проектной границы публичного сервитута
- 1 - Номер контура публичного сервитута

Масштаб 1:500







## Графическое описание местоположения границ публичного сервитута

для строительства линейных объектов инфраструктуры, реконструкции объектов инфраструктуры для размещения объекта: «Этап 8. «Строительство соединительного пути от новой линии до ст. Татищево» в составе проекта «Строительство западного обхода Саратовского узла Приволжской железной дороги с усилением железнодорожного участка Липовский – Курдюм», на земельных участках с кадастровыми номерами 64:34:200621:31, 64:34:200621:38, 64:34:200618:4, 64:34:201501:35, 64:34:271701:300



### Условные обозначения :

-  - Проектная граница публичного сервитута
-  - Граница земельного участка, сведения о котором содержатся в ЕГРН
-  - Граница кадастрового квартала
-  - Граница проектного инженерного сооружения

64:34:200901:34 - Кадастровый номер земельного участка

64:34:200901 - Номер кадастрового квартала

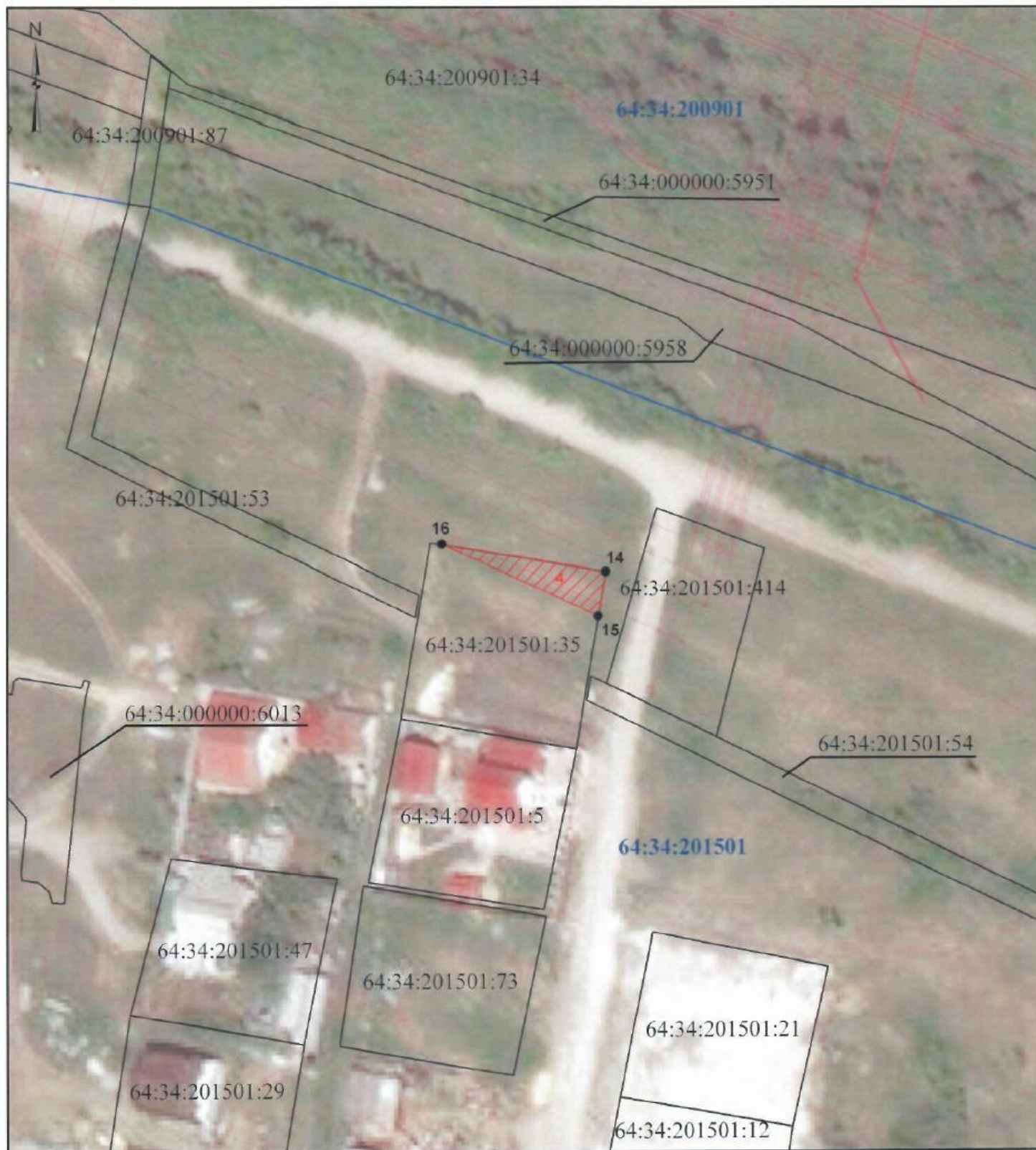
- 1 - Характерная точка проектной границы публичного сервитута
- 1 - Номер контура публичного сервитута

Масштаб 1:500







## Графическое описание местоположения границ публичного сервитута

для строительства линейных объектов инфраструктуры, реконструкции объектов инфраструктуры для размещения объекта: «Этап 8. «Строительство соединительного пути от новой линии до ст. Татищево» в составе проекта «Строительство западного обхода Саратовского узла Приволжской железной дороги с усилением железнодорожного участка Липовский – Курдюм», на земельных участках с кадастровыми номерами 64:34:200621:31, 64:34:200621:38, 64:34:200618:4, 64:34:201501:35, 64:34:271701:300



### Условные обозначения :

-  - Проектная граница публичного сервитута
-  - Граница земельного участка, сведения о котором содержатся в ЕГРН
-  - Граница кадастрового квартала
-  - Граница проектного инженерного сооружения

64:34:200901:34 - Кадастровый номер земельного участка

64:34:200901 - Номер кадастрового квартала

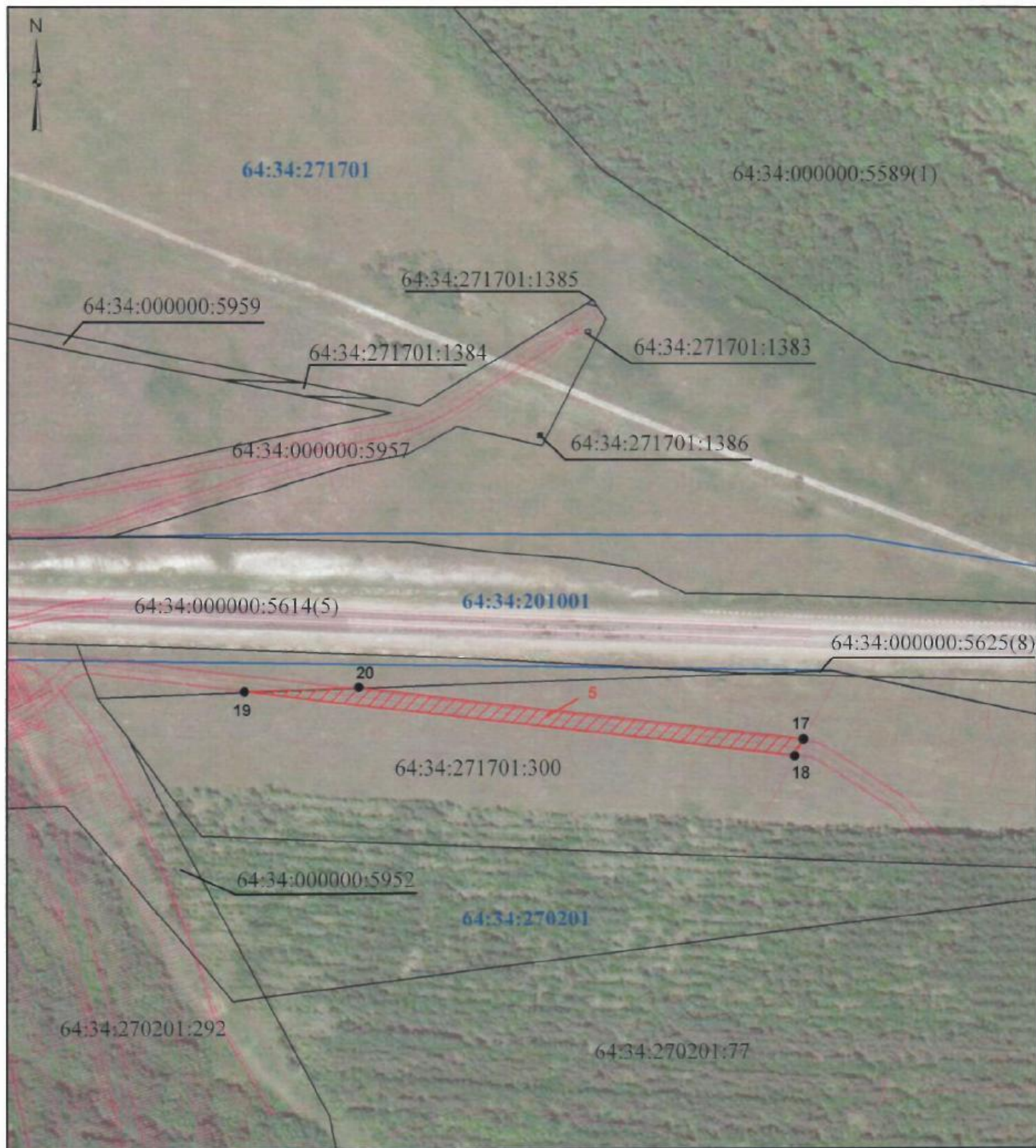
- 1 - Характерная точка проектной границы публичного сервитута
- 1 - Номер контура публичного сервитута

Масштаб 1:1 000







## Графическое описание местоположения границ публичного сервитута

для строительства линейных объектов инфраструктуры, реконструкции объектов инфраструктуры для размещения объекта: «Этап 8. «Строительство соединительного пути от новой линии до ст. Татишево» в составе проекта «Строительство западного обхода Саратовского узла Приволжской железной дороги с усилением железнодорожного участка Липовский – Курдюм», на земельных участках с кадастровыми номерами 64:34:200621:31, 64:34:200621:38, 64:34:200618:4, 64:34:201501:35, 64:34:271701:300



### Условные обозначения :

-  - Проектная граница публичного сервитута
-  - Граница земельного участка, сведения о котором содержатся в ЕГРН
-  - Граница кадастрового квартала
-  - Граница проектного инженерного сооружения

64:34:200901:34 - Кадастровый номер земельного участка

64:34:200901 - Номер кадастрового квартала

• 1 - Характерная точка проектной границы публичного сервитута

1 - Номер контура публичного сервитута

Масштаб 1:2 500



Графическое описание местоположения границ публичного сервитута для строительства линейных объектов инфраструктуры, реконструкции объектов инфраструктуры для размещения объекта: «Этап 8. «Строительство соединительного пути от новой линии до ст. Татищево» в составе проекта «Строительство западного обхода Саратовского узла Приволжской железной дороги с усилением железнодорожного участка Липовский – Курдюм», на земельных участках с кадастровыми номерами 64:34:200621:31, 64:34:200621:38, 64:34:200618:4, 64:34:201501:35, 64:34:271701:300

<b>Местоположение земельного участка (публичного сервитута)</b>	Саратовская область, район Татищевский
<b>Система координат</b>	МСК 64, зона 2
<b>Площадь</b>	2076 м <sup>2</sup>

**Перечень характерных точек**

Обозначение характерных точек границ	Координаты, м		Метод определения координат характерной точки	Средняя квадратическая погрешность положения характерной точки (M <sub>t</sub> ), м
	X	Y		
1	2	3	4	5
Контур 1 (64:34:200621:38) площадью 38 кв.м				
1	512021.15	2269737.08	Картометрический метод	0.25
2	512019.19	2269736.73	Картометрический метод	0.25
3	512021.05	2269717.73	Картометрический метод	0.25
4	512023.03	2269718.00	Картометрический метод	0.25
1	512021.15	2269737.08	Картометрический метод	0.25
Контур 2 (64:34:200621:31) площадью 11 кв.м				
5	512017.54	2269773.75	Картометрический метод	0.25
6	512016.87	2269772.83	Картометрический метод	0.25
7	512017.87	2269760.59	Картометрический метод	0.25
8	512018.82	2269760.74	Картометрический метод	0.25
5	512017.54	2269773.75	Картометрический метод	0.25
Контур 3 (64:34:200618:4) площадью 37 кв.м				
9	512021.67	2269878.70	Картометрический метод	0.25
10	512019.14	2269875.79	Картометрический метод	0.25
11	512020.60	2269867.42	Картометрический метод	0.25



12	512025.97	2269878.41	Картометрический метод	0.25
13	512025.21	2269878.34	Картометрический метод	0.25
9	512021.67	2269878.70	Картометрический метод	0.25
Контур 4 (64:34:201501:35) площадью 128 кв.м				
14	511811.12	2269921.66	Картометрический метод	0.25
15	511802.91	2269920.28	Картометрический метод	0.25
16	511816.20	2269891.29	Картометрический метод	0.25
14	511811.12	2269921.66	Картометрический метод	0.25
Контур 5 (64:34:271701:300) площадью 1862 кв.м				
17	511188.93	2271229.45	Картометрический метод	0.25
18	511181.33	2271225.35	Картометрический метод	0.25
19	511211.00	2270970.14	Картометрический метод	0.25
20	511212.90	2271023.12	Картометрический метод	0.25
17	511188.93	2271229.45	Картометрический метод	0.25