



МИНИСТЕРСТВО ТРАНСПОРТА РОССИЙСКОЙ ФЕДЕРАЦИИ

ФЕДЕРАЛЬНОЕ АГЕНТСТВО ЖЕЛЕЗНОДОРОЖНОГО ТРАНСПОРТА
(РОСЖЕЛДОР)

РАСПОРЯЖЕНИЕ

15 февраля 2021

Москва

№ 44-138-р

Об установлении публичного сервитута в интересах Дальневосточной дирекции по капитальному строительству Дирекции по строительству сетей связи – филиала открытого акционерного общества «Российские железные дороги»

В соответствии с Земельным кодексом Российской Федерации, статьей 4 Федерального закона от 31.07.2020 № 254-ФЗ «Об особенностях регулирования отдельных отношений в целях модернизации и расширения магистральной инфраструктуры и о внесении изменений в отдельные законодательные акты Российской Федерации», пунктом 5.3.18 (3) Положения о Федеральном агентстве железнодорожного транспорта, утвержденного постановлением Правительства Российской Федерации от 30.07.2004 № 397, и на основании ходатайства Дальневосточной дирекции по капитальному строительству Дирекции по строительству сетей связи – филиала открытого акционерного общества «Российские железные дороги» (далее – Дирекция), поступившего с письмом Дирекции от 02.02.2022 № 1003/ДвостДКС:

1. Установить публичный сервитут на срок 24 месяца в интересах Дирекции (ОГРН 1037739877295, ИНН 7708503727) в отношении:

1) земель в границах кадастрового квартала 25:24:040101 площадью 597 кв.м, с адресным ориентиром: Приморский край, Шкотовский муниципальный район; с. Романовка;

2) земель в границах кадастрового квартала 25:24:030201 площадью 2178 кв.м, с адресным ориентиром: Приморский край, Шкотовский муниципальный район; с. Романовка

2. Срок, в течение которого использование земельного участка (его части) и (или) расположенного на нем объекта недвижимости в соответствии с их разрешенным использованием будет невозможно или существенно затруднено (при возникновении таких обстоятельств), не более 12 месяцев.

3. Утвердить границы публичного сервитута общей площадью 2775 кв. м согласно прилагаемому графическому описанию местоположения границ

публичного сервитута и перечням координат характерных точек вышеуказанных границ, являющихся неотъемлемой частью настоящего распоряжения.

4. Публичный сервитут устанавливается в целях обеспечения строительства, реконструкции объектов инфраструктуры в рамках реализации объекта: «Строительство железнодорожного пути необщего пользования морского угольного порта ООО «Морской порт Суходол» с примыканием к станции Смоляниново Дальневосточной железной дороги». Корректировка (2 этап)» на основании документации по планировке территории (проекта планировки территории и проекта межевания территории), утвержденной распоряжением Федерального агентства железнодорожного транспорта от 05.03.2021 № ЭБ-51-р.

5. Порядок расчета и внесения платы за публичный сервитут в отношении земельного участка, находящегося в государственной или муниципальной собственности и не обремененного правами третьих лиц, устанавливается в соответствии со статьей 39.46 Земельного кодекса Российской Федерации.

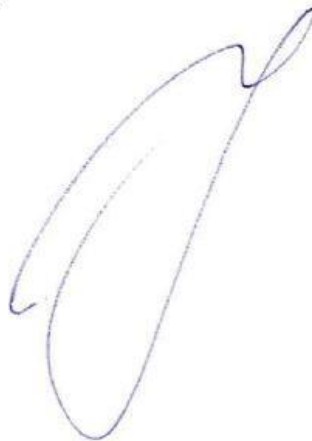
6. Управлению финансов, инвестиций и капитального строительства Федерального агентства железнодорожного транспорта:

1) направить в соответствии с Федеральным законом от 13.07.2015 № 218-ФЗ «О государственной регистрации недвижимости» копию настоящего распоряжения в филиал ФГБУ «ФКП Росреестра» по Приморскому краю;

2) направить копию настоящего распоряжения в Дирекцию;

3) обеспечить размещение настоящего распоряжения на официальном сайте Федерального агентства железнодорожного транспорта в информационно-коммуникационной сети «Интернет».

Заместитель руководителя



А.О. Иванов

ОПИСАНИЕ МЕСТОПОЛОЖЕНИЯ ГРАНИЦ

Публичный сервитут для обеспечения строительства, реконструкции объектов инфраструктуры при реализации объекта "Строительство железнодорожного пути необщего пользования морского угольного порта ООО "Морской порт "Суходол" с примыканием к станции Смоляниново Дальневосточной железной дороги». Корректировка (2 этап)"» для целей, предусмотренных п. 2 ч. 5 ст. 4 Федерального закона от 31.07.2020 N 254-ФЗ (наименование объекта, местоположение границ которого описано (далее - объект))

Раздел 1

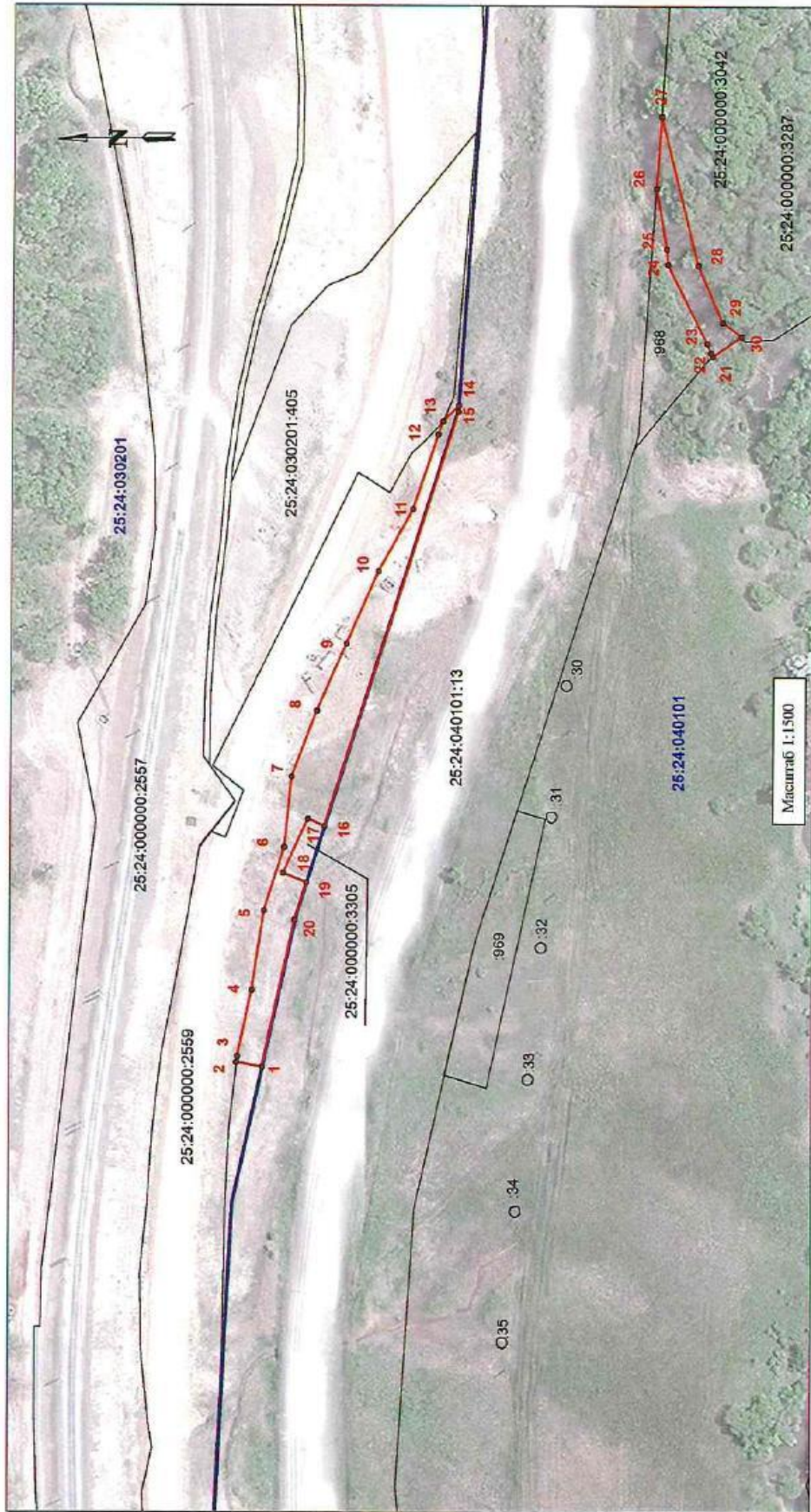
Сведения о публичном сервитуте		
№ п/п	Характеристики публичного сервитута	Описание характеристик
1	2	3
1	Местоположение публичного сервитута	Приморский край, Шкотовский муниципальный район, с. Романовка
2	Площадь публичного сервитута +/- величина погрешности определения площади (P+/- Дельта P)	2775 кв.м ± 12 кв.м
3	Иные характеристики публичного сервитута	Части земельных участков, в отношении которых устанавливается публичный сервитут, определены проектом планировки территории, утвержденным Федеральным агентством железнодорожного транспорта от 05.03.2021 №ЭБ-51-р "Об утверждении документации по планировке территории (проект планировки территории и проект межевания территории) для объекта "Строительство железнодорожного пути необщего пользования морского угольного порта ООО "Морской порт "Суходол" с примыканием к станции Смоляниново Дальневосточной железной дороги. <u>Корректировка (2 этап)</u> ", сроком на 24 месяца

Раздел 2

Сведения о местоположении границ публичного сервитута					
1. Система координат <u>МСК-25, зона 2</u>					
2. Сведения о характерных точках границ публичного сервитута					
Обозначение характерных точек границ	Координаты, м		Метод определения координат характерной точки	Средняя квадратическая погрешность положения характерной точки (M_t), м	Описание обозначения точки на местности (при наличии)
	X	Y			
1	2	3	4	5	6
Зона1(1)	-	-	-	-	-
1	375090.40	2196601.12	Аналитический метод	0.10	-
2	375099.14	2196602.68	Аналитический метод	0.10	-
3	375098.90	2196604.68	Аналитический метод	0.10	-
4	375093.58	2196627.18	Аналитический метод	0.10	-
5	375089.28	2196653.76	Аналитический метод	0.10	-
6	375082.24	2196675.44	Аналитический метод	0.10	-
7	375079.48	2196699.12	Аналитический метод	0.10	-
8	375070.88	2196721.42	Аналитический метод	0.10	-
9	375060.48	2196743.92	Аналитический метод	0.10	-
10	375049.42	2196768.30	Аналитический метод	0.10	-
11	375037.54	2196788.62	Аналитический метод	0.10	-
12	375028.76	2196813.44	Аналитический метод	0.10	-
13	375026.97	2196818.00	Аналитический метод	0.10	-
14	375021.90	2196823.12	Аналитический метод	0.10	-
15	375022.05	2196821.21	Аналитический метод	0.10	-
16	375068.40	2196682.14	Аналитический метод	0.10	-
17	375073.94	2196684.63	Аналитический метод	0.10	-
18	375082.56	2196666.58	Аналитический метод	0.10	-
19	375074.76	2196663.08	Аналитический метод	0.10	-
20	375078.91	2196650.62	Аналитический метод	0.10	-
1	375090.40	2196601.12	Аналитический метод	0.10	-
Зона1(2)	-	-	-	-	-
21	374935.86	2196838.31	Аналитический метод	0.10	-
22	374936.40	2196839.60	Аналитический метод	0.10	-
23	374937.70	2196842.68	Аналитический метод	0.10	-
24	374950.72	2196869.70	Аналитический метод	0.10	-
25	374951.09	2196875.04	Аналитический метод	0.10	-
26	374954.45	2196895.25	Аналитический метод	0.10	-
27	374952.56	2196918.96	Аналитический метод	0.10	-
28	374940.37	2196869.05	Аналитический метод	0.10	-
29	374932.36	2196850.02	Аналитический метод	0.10	-
30	374926.18	2196844.88	Аналитический метод	0.10	-
21	374935.86	2196838.31	Аналитический метод	0.10	-
3. Сведения о характерных точках части (частей) границы объекта					
Обозначение характерных точек части границы	Координаты, м		Метод определения координат характерной точки	Средняя квадратическая погрешность положения характерной точки (M_t), м	Описание обозначения точки на местности (при наличии)
	X	Y			
1	2	3	4	5	6
-	-	-	-	-	-

Текстовое описание местоположения границ публичного сервитута		
Прохождение границы		Описание прохождения границы
от точки	до точки	
1	2	3
Зона1(1)	–	–
1	2	–
2	3	–
3	4	–
4	5	–
5	6	–
6	7	–
7	8	–
8	9	–
9	10	–
10	11	–
11	12	–
12	13	–
13	14	–
14	15	–
15	16	–
16	17	–
17	18	–
18	19	–
19	20	–
20	1	–
Зона1(2)	–	–
21	22	–
22	23	–
23	24	–
24	25	–
25	26	–
26	27	–
27	28	–
28	29	–
29	30	–
30	21	–

Схема расположения границ публичного сервитута для обеспечения строительства, реконструкции объектов инфраструктуры при реализации объекта «Строительство железнодорожного пути необщего пользования морского угольного порта ООО «Морской порт «Суходол» с примыканием к станции Смоляниново Дальневосточной железной дороги». Корректировка (2 этап)» для целей, предусмотренных п. 2 ч. 5 ст. 4 Федерального закона от 31.07.2020 N 254-ФЗ



Условные обозначения:

- Обозначение границ устанавливаемого публичного сервитута
- 1 Характерные точки границы объекта
- 25:24:040101 Номер кадастрового квартала
- Граница земельных участков внесенных в ЕГРН
- Граница кадастрового квартала
- 25:24:040101:13 Кадастровый номер земельных участков, внесенных в ЕГРН